

Информатика

8 класс

Урок изучения нового
материала

Архитектура ПК

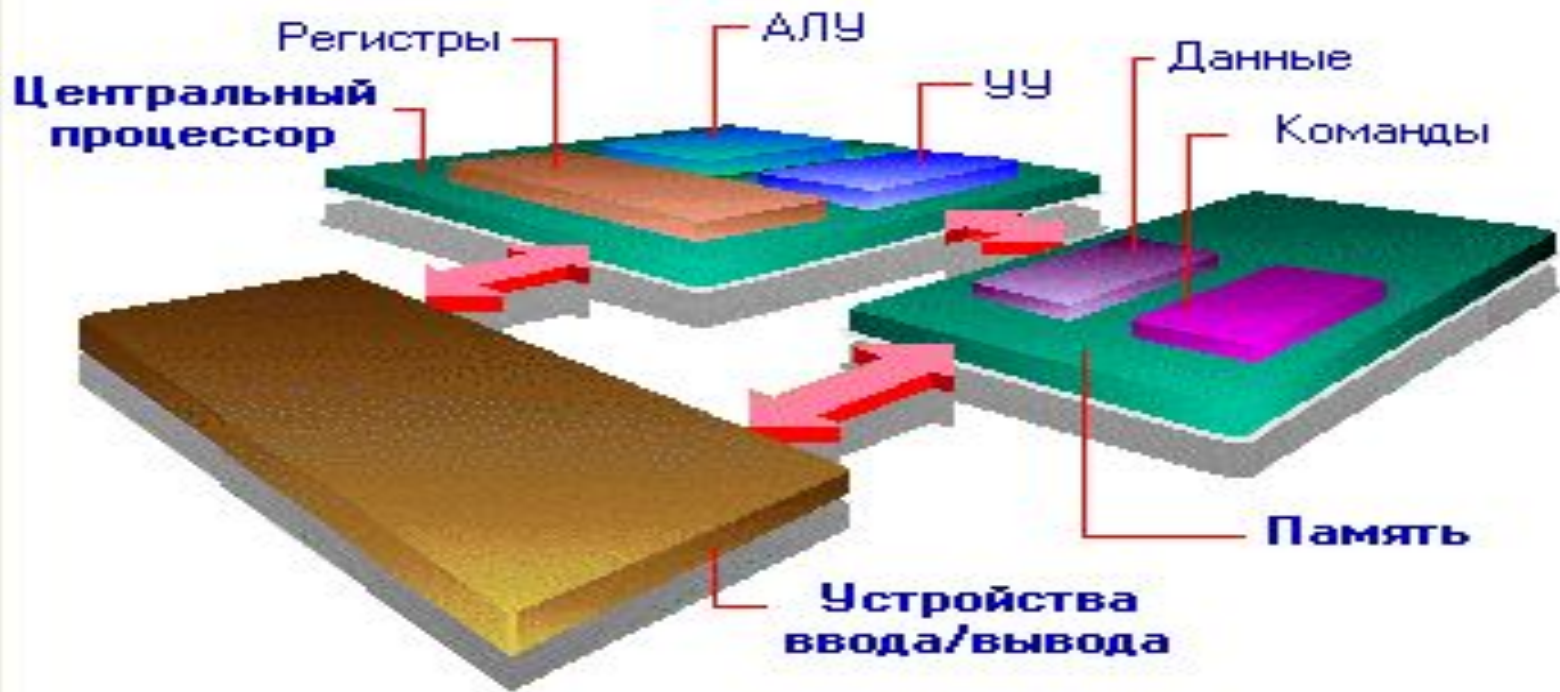
*Л.И.Аверченкова, Учитель информатики
МБОУ «Средняя общеобразовательная школа №3
города Няндомы»*

Что входит в понятие «Персональный компьютер»?

«персональный» – это значит свой, личный, доступный большинству людей, ведь существует большое количество других видов компьютеров, которые персональными никак не назвать – рабочие станции для предприятий, серверы для связи множества компьютеров в сеть и в дальнейшем, говоря «компьютер» мы будем иметь в виду именно персональный компьютер.

Виды ПК

Современный персональный компьютер может быть настольным, портативным или карманным, при этом его устройство может быть отображено с помощью упрощенной функциональной схемы.



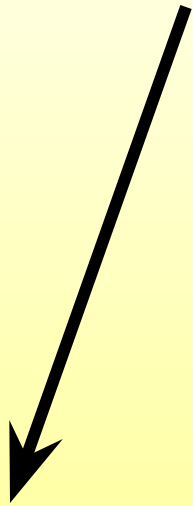
Базовая конфигурация ПК

Базовая конфигурация ПК - минимальный комплект аппаратных средств, достаточный для начала работы с компьютером.

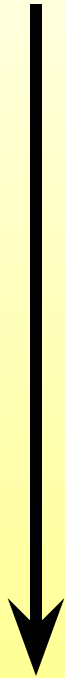
- Системный блок
- Монитор
- Клавиатура
- Мышь



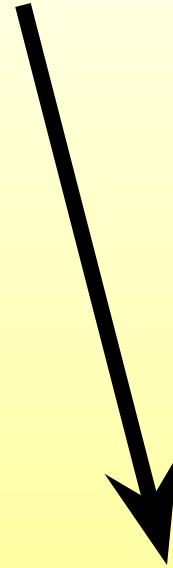
Основные устройства компьютера



Монитор



Системный блок



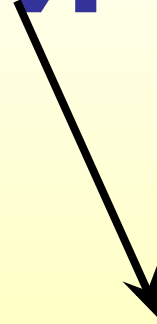
Клавиатура, мышь

Системный блок

Системный блок – основной блок компьютерной системы. В нем располагаются устройства, считающиеся внутренними. Устройства, подключающиеся к системному блоку снаружи, считаются внешними.



Системный блок



вертикальный

горизонтальный



Вертикальный системный блок

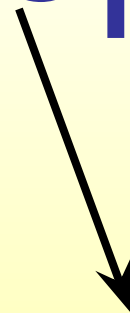
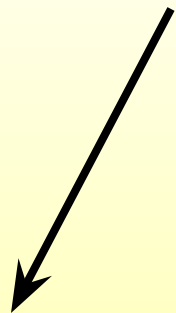
- Полноразмерный(бигтауэр)
- Среднеразмерный(мидитауэр)
- Малоразмерный(минитауэр)

Монитор

Монитор – устройство для визуального воспроизведения символьной и графической информации. Служит в качестве устройства вывода. Они отдаленно напоминают бытовые телевизоры.



Монитор



электронно-лучевые

ЖК-дисплеи



Монитор на электронно-лучевой трубке

Плоские мониторы на жидких

Размер монитора измеряется в
дюймах

Стандартный размер монитора
14,15,17,19,20,21 дюйм.

В настоящее время наиболее
универсальным является экран
размером в 17 дюймов ЖК и 19
дюймов электронно-лучевые

Клавиатура -

клавишное устройство, предназначенное для управления работой компьютера и ввода в него информации. Информация вводится в виде алфавитно-цифровых символьных данных.



Устройства ввода информации

Клавиатура - устройство для ввода числовой и текстовой информации.

Специальные
(12 клавиш)

Функциональные
(12 клавиш)

Редактирования и
листания документа
(7 клавиш)



Цифровой
блок
(17 клавиш)

Алфавитно-
цифровые (49
клавиш)

Windows-
клавиши
(3 клавиши)

Управление
питанием
(3 клавиши)

Управления
курсором
(4 клавиши)

Клавиатура



<http://go.funpic.hu>



Мышь

Мышь – устройство «графического» управления. При перемещении мыши по коврику на экране перемещается указатель мыши при помощи которого можно указывать на объекты и/или выбирать их. Используя клавиши мыши (их может быть две или три) можно задать тот или другой тип операции с объектом.



Манипулятор мышь



[HTTP://FOTO.MOTOH.INFO](http://fotomotoh.info)



Координатные устройства ввода

Мышь



Оптическая



Трекбол



Механическая



Радио-мышь



В портативных компьютерах используется сенсорная панель.



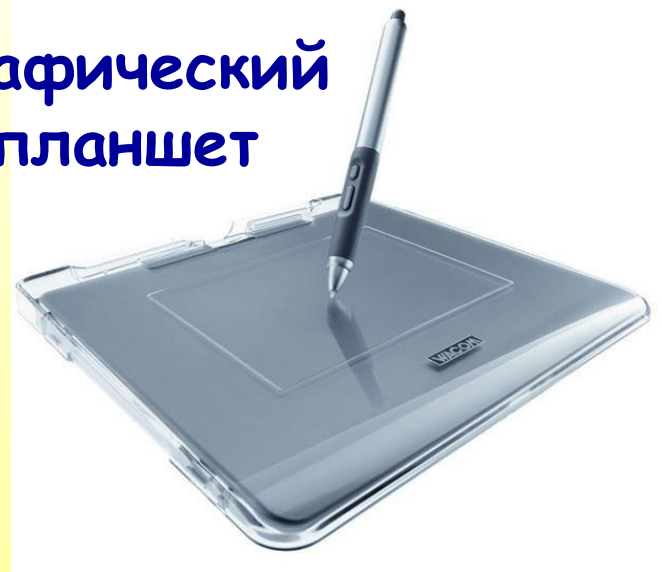
Для рисования и ввода рукописного текста используются графические планшеты

Манипуляторы



Мышь

**Графический
планшет**



Световое перо

Манипуляторы



Джойстик

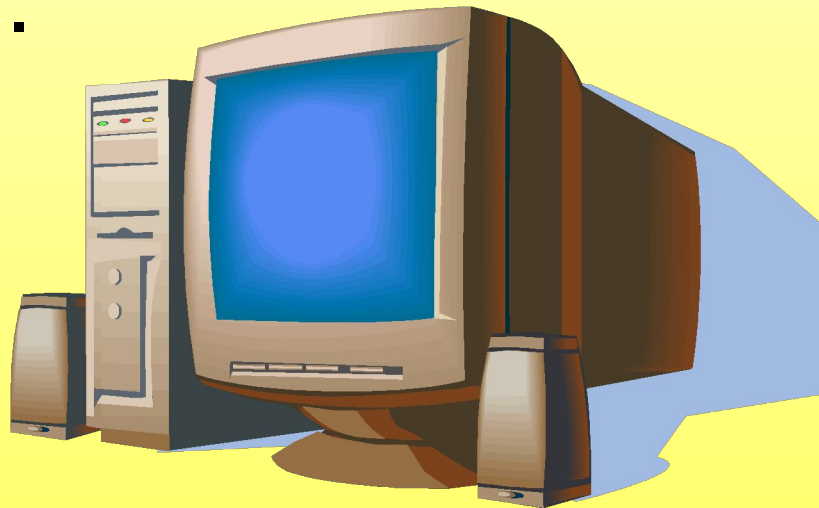
Трекбол



Тачпад

Что такое периферийные устройства ПК?

Периферийными называют устройства, подключаемые к компьютеру извне. Обычно эти устройства предназначены для ввода и вывода информации.



Периферийные устройства

- Сканеры
- Принтеры
- Ксероксы
- Плоттеры
- Модем;
- DVB-карта и спутниковая антенна
- Веб-камера

Принтеры

- предназначены для вывода на бумагу графической, текстовой и числовой информации.

Матричный
принтер



Сублимированный
принтер



Струйный принтер



Лазерный принтер

Принтеры



Сканер.

Для оптического ввода в компьютер фотографий, рисунков, слайдов, текстовых документов используется сканер.



Планшетный сканер



Ручной сканер

Сканеры

- Ручной
- Планшетный
- Проекционный
- Барабанный
- Слайдовый
- Роликовый



Сканеры

Сканеры



m3lion

Модем

устройство для передачи компьютерных данных на большие расстояния по телефонным линиям связи.



Плоттер

• предназначен для вывода на бумагу чертежей, крупноформатных графиков, рисунков.



Акустические колонки и наушники

используются для прослушивания звука.



Устройства ввода информации

- Клавиатура
- Мышь
- Сканер

Устройства вывода информации

- Принтер
- Акустические колонки
- Монитор

Вопросы



- Что означает «персональный компьютер»?
- Что такое «базовая конфигурация ПК»?
- Какие виды мониторов вы знаете?
- Какие устройства ввода и вывода информации в компьютер вы знаете?

Список используемой литературы:

- 1. Шелепаева А.Х. Поурочные разработки по информатике: Универсальное пособие: 8–9 классы – М.: ВАКО, 2005.
- Гейн А.Г., Сенокосов А.И. "Информатика 10 - 11". - М.: Просвещение, 2009.
- Гейн А.Г., Сенокосов А.И., Юнерман Н.А. "Информатика 10 - 11" (учеб. пособие для общеобразоват. учреждений). - 2 изд. М.: Просвещение, 2009.