

Информатика

8 класс

Урок изучения нового  
материала

# *Архитектура ПК*

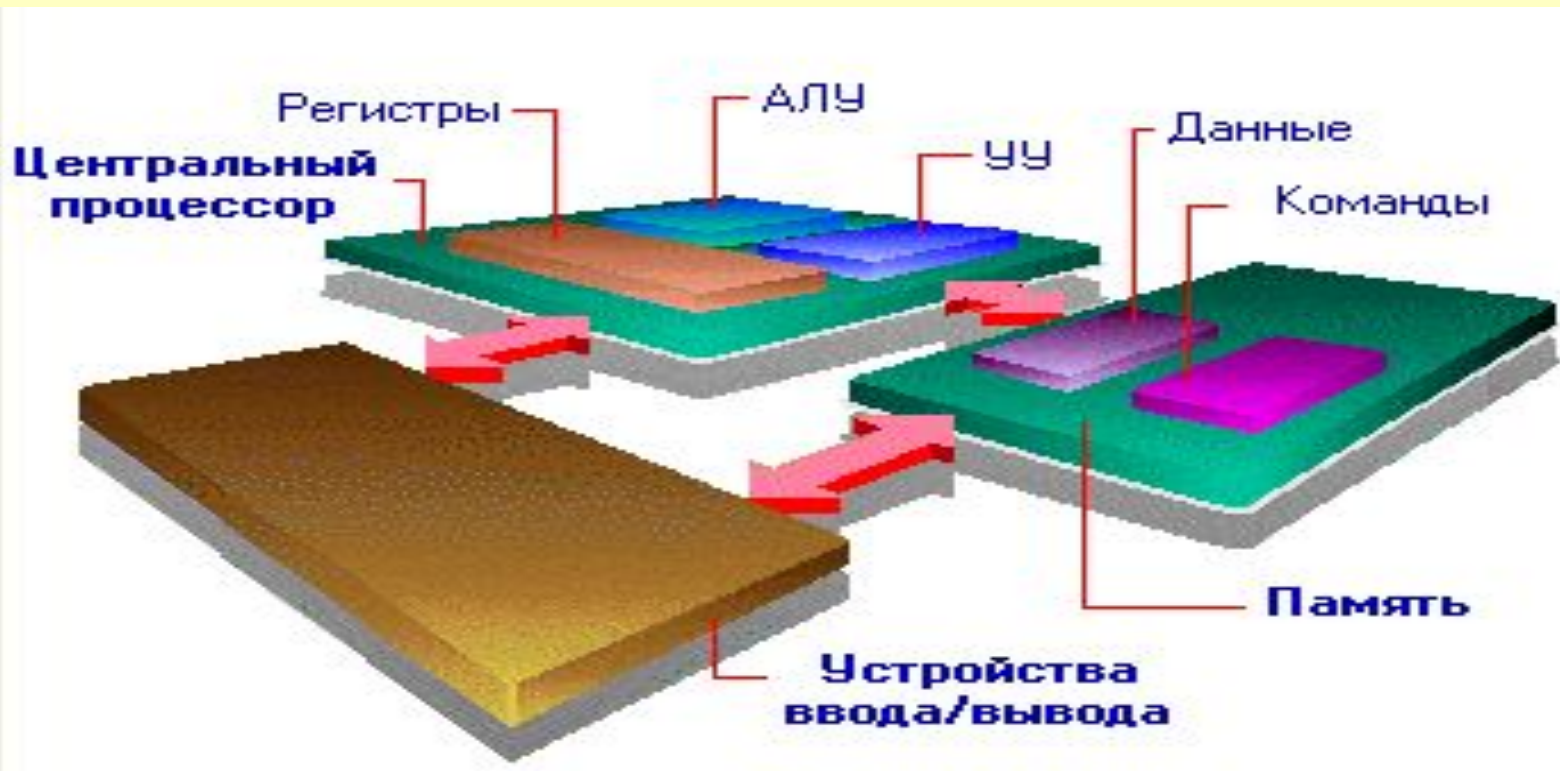
*Л.И.Аверченкова, Учитель информатики  
МБОУ «Средняя общеобразовательная школа №3  
города Няндомы»*

# Что входит в понятие «Персональный компьютер»?

«персональный» – это значит свой, личный, доступный большинству людей, ведь существует большое количество других видов компьютеров, которые персональными никак не назвать – рабочие станции для предприятий, серверы для связи множества компьютеров в сеть и в дальнейшем, говоря «компьютер» мы будем иметь в виду именно персональный компьютер.

# Виды ПК

Современный персональный компьютер может быть настольным, портативным или карманным, при этом его устройство может быть отображено с помощью упрощенной функциональной схемы.



# Базовая конфигурация ПК

Базовая конфигурация ПК - минимальный комплект аппаратных средств, достаточный для начала работы с компьютером.

- Системный блок
- Монитор
- Клавиатура
- Мышь



# Основные устройства компьютера



# Системный блок

**Системный блок** – основной блок компьютерной системы. В нем располагаются устройства, считающиеся внутренними. Устройства, подключающиеся к системному блоку снаружи, считаются внешними.



# Системный блок

вертикальный



горизонтальный





# Вертикальный системный блок

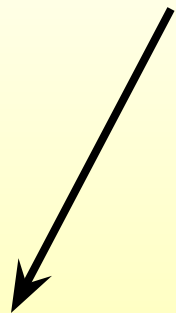
- Полноразмерный(бигтауэр)
- Среднеразмерный(мидитауэр)
- Малоразмерный(минитауэр)

# Монитор

**Монитор** – устройство для визуального воспроизведения символьной и графической информации. Служит в качестве устройства вывода. Они отдаленно напоминают бытовые телевизоры.



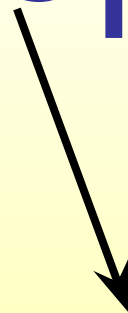
# Монитор



электронно-лучевые



Монитор на электронно-лучевой трубке



ЖК-дисплеи



Плоские мониторы на жидких

Размер монитора измеряется в  
дюймах

Стандартный размер монитора  
14,15,17,19,20,21 дюйм.

В настоящее время наиболее  
универсальным является экран  
размером в 17 дюймов ЖК и 19  
дюймов электронно-лучевые

# Клавиатура -

клавишное устройство, предназначенное для управления работой компьютера и ввода в него информации. Информация вводится в виде алфавитно-цифровых символьных данных.



# Устройства ввода информации

**Клавиатура** - устройство для ввода числовой и текстовой информации.

Специальные  
(12 клавиш)

Функциональные  
(12 клавиш)

Редактирования и  
листания документа  
(7 клавиш)

Цифровой  
блок  
(17 клавиш)

Алфавитно-  
цифровые (49  
клавиш)

Windows-  
клавиши  
(3 клавиши)

Управление  
питанием  
(3 клавиши)

Управления  
курсором  
(4 клавиши)



# Клавиатура



<http://go.funpic.hu>



[hpc.ru](http://hpc.ru)

# Мышь

**Мышь** – устройство «графического» управления. При перемещении мыши по коврику на экране перемещается указатель мыши при помощи которого можно указывать на объекты и/или выбирать их. Используя клавиши мыши (их может быть две или три) можно задать тот или другой тип операции с объектом.





# Манипулятор мышь



[HTTP://FOTO.MOTOH.INFO](http://fotomotoh.info)



# Координатные устройства ввода

**Мышь**



**Оптическая**



**Трекбол**



**Механическая**



**Радио-мышь**



**В портативных компьютерах используется сенсорная панель.**



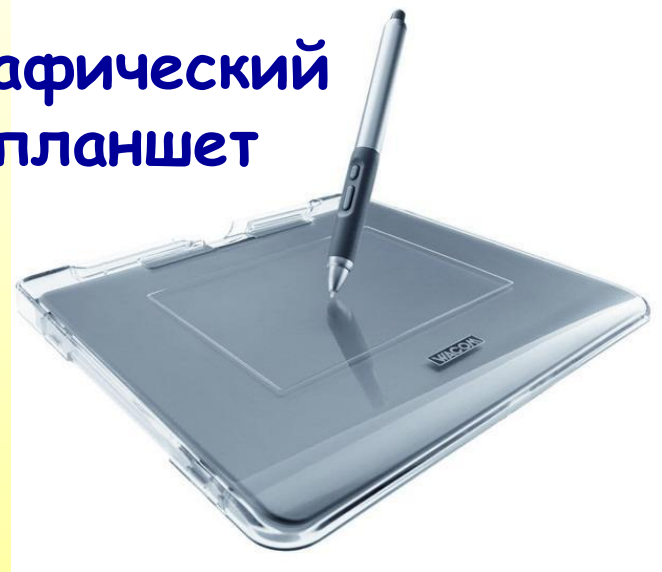
**Для рисования и ввода рукописного текста используются графические планшеты**

# Манипуляторы



**Мышь**

**Графический  
планшет**



**Световое перо**

# Манипуляторы



Джойстик

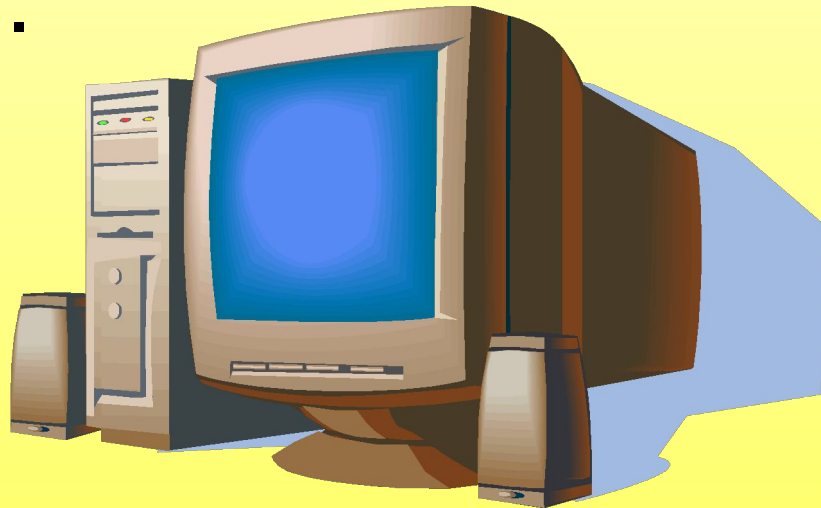
Трекбол



Тачпад

# Что такое периферийные устройства ПК?

Периферийными называют устройства, подключаемые к компьютеру извне. Обычно эти устройства предназначены для ввода и вывода информации.



# Периферийные устройства

- Сканеры
- Принтеры
- Ксероксы
- Плоттеры
- Модем;
- DVB-карта и спутниковая антенна
- Веб-камера

# Принтеры

- предназначены для вывода на бумагу графической, текстовой и числовой информации.

Матричный  
принтер



Сублимированный  
принтер



Струйный принтер



Лазерный принтер



# Принтеры



# Сканер.

Для оптического ввода в компьютер фотографий, рисунков, слайдов, текстовых документов используется сканер.



Планшетный сканер



Ручной сканер

# Сканеры

- Ручной
- Планшетный
- Проекционный
- Барабанный
- Слайдовый
- Роликовый



сканеры

# Сканеры



m3lion

# Модем

устройство для передачи компьютерных данных на большие расстояния по телефонным линиям связи.



# Плоттер

- предназначен для вывода на бумагу чертежей, крупноформатных графиков, рисунков.



# Акустические колонки и наушники

используются для прослушивания звука.



# Устройства ввода информации

- Клавиатура
- Мышь
- Сканер

# Устройства вывода информации

- Принтер
- Акустические колонки
- Монитор



# Вопросы



- Что означает «персональный компьютер»?
- Что такое «базовая конфигурация ПК»?
- Какие виды мониторов вы знаете?
- Какие устройства ввода и вывода информации в компьютер вы знаете?

# Список используемой литературы:

- 1. Шелепаева А.Х. Поурочные разработки по информатике: Универсальное пособие: 8–9 классы – М.: ВАКО, 2005.
- Гейн А.Г., Сенокосов А.И. "Информатика 10 - 11". - М.: Просвещение, 2009.
- Гейн А.Г., Сенокосов А.И., Юнерман Н.А. "Информатика 10 - 11" (учеб. пособие для общеобразоват. учреждений). - 2 изд. М.: Просвещение, 2009.