

**Министерство образования и науки Российской Федерации  
ГОСУДАРСТВЕННОЕ ОБРАЗОВАТЕЛЬНОЕ УЧРЕЖДЕНИЕ  
ВЫСШЕГО ПРОФЕССИОНАЛЬНОГО ОБРАЗОВАНИЯ  
«АКАДЕМИЯ НАРОДНОГО ХОЗЯЙСТВА  
ПРИ ПРАВИТЕЛЬСТВЕ РОССИЙСКОЙ ФЕДЕРАЦИИ»  
ЭКОНОМИЧЕСКИЙ ФАКУЛЬТЕТ**

**Дипломный проект на тему  
Автоматизация решения задач ассистента  
отдела кредитного анализа фирмы ООО  
«Элемент Лизинг» на базе MS Access**

**Кафедра «Системного анализа и  
информатики»**

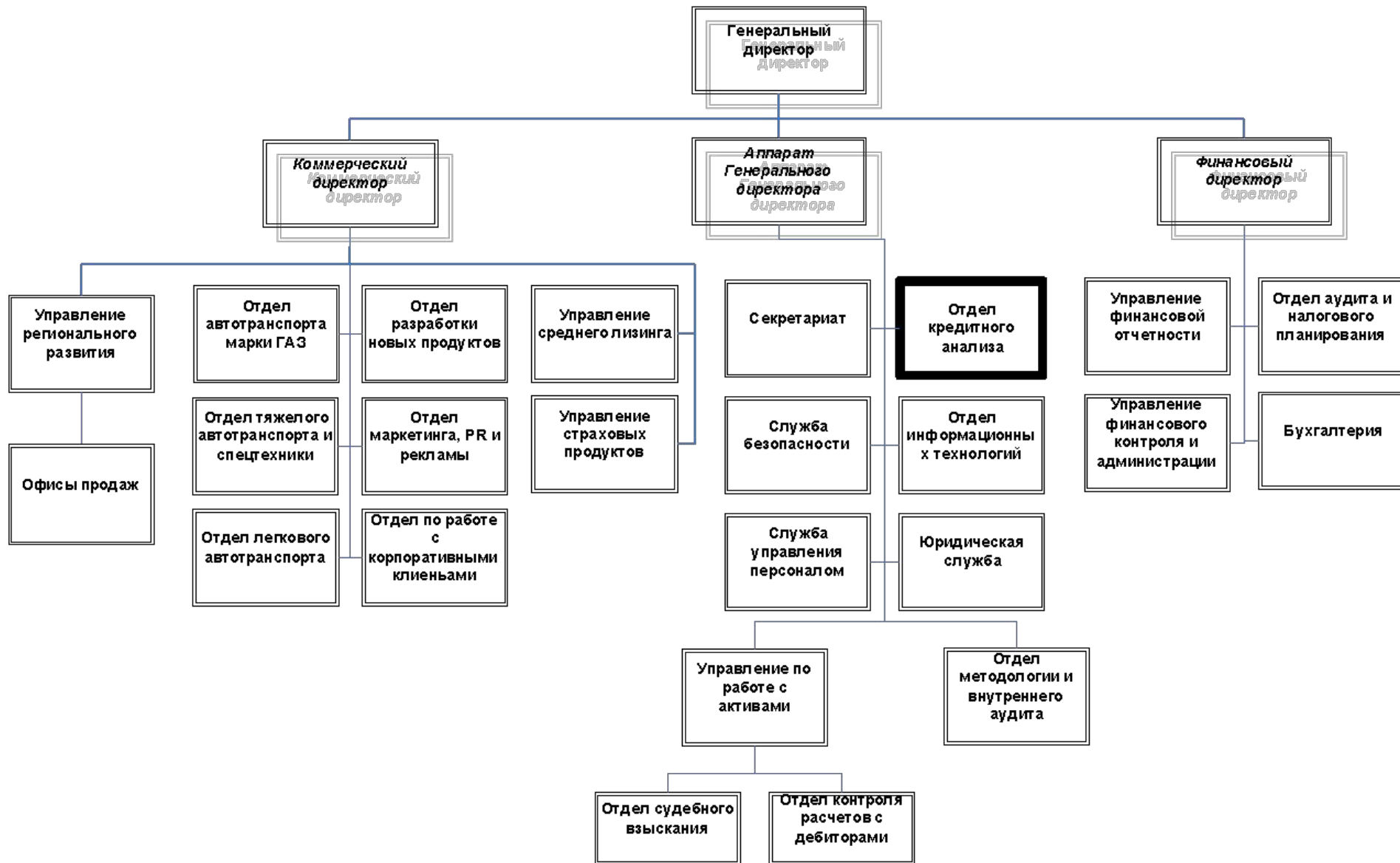
**Руководитель проекта: Смирнова Г.Н.**

**Консультант: Пегасова Л.В.**

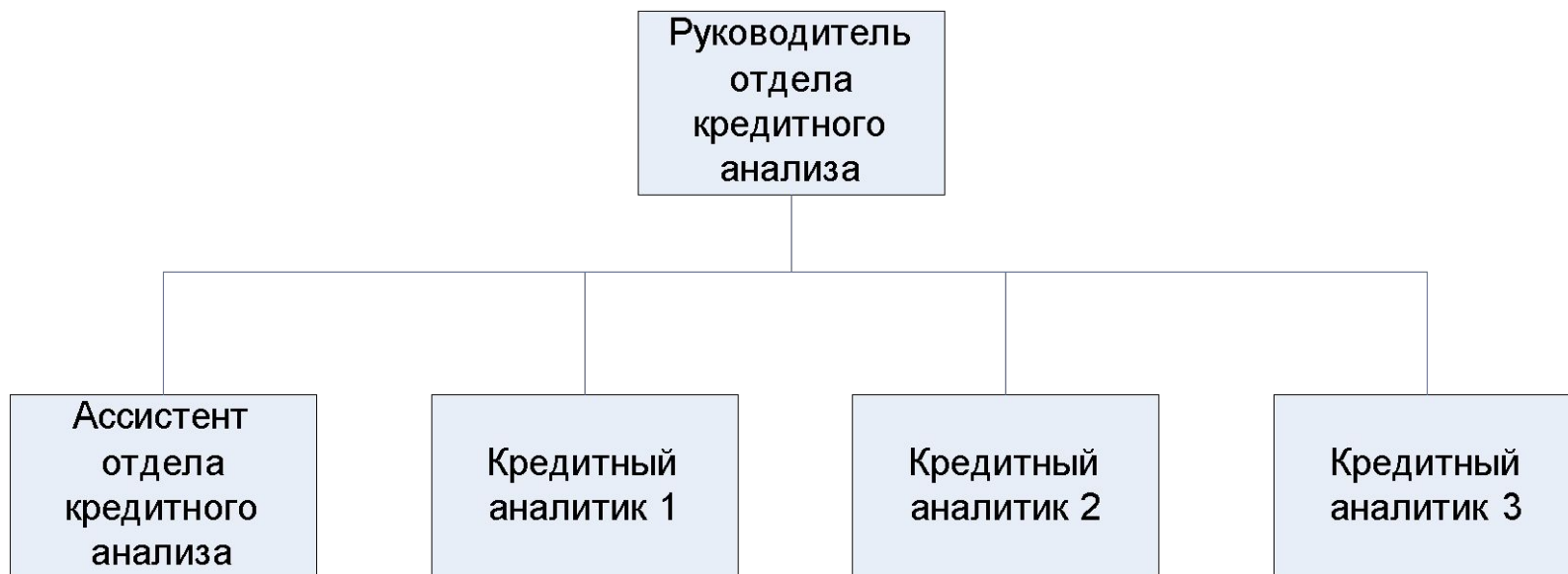
**Дипломник: Полохов И.В.**

**2008г.**

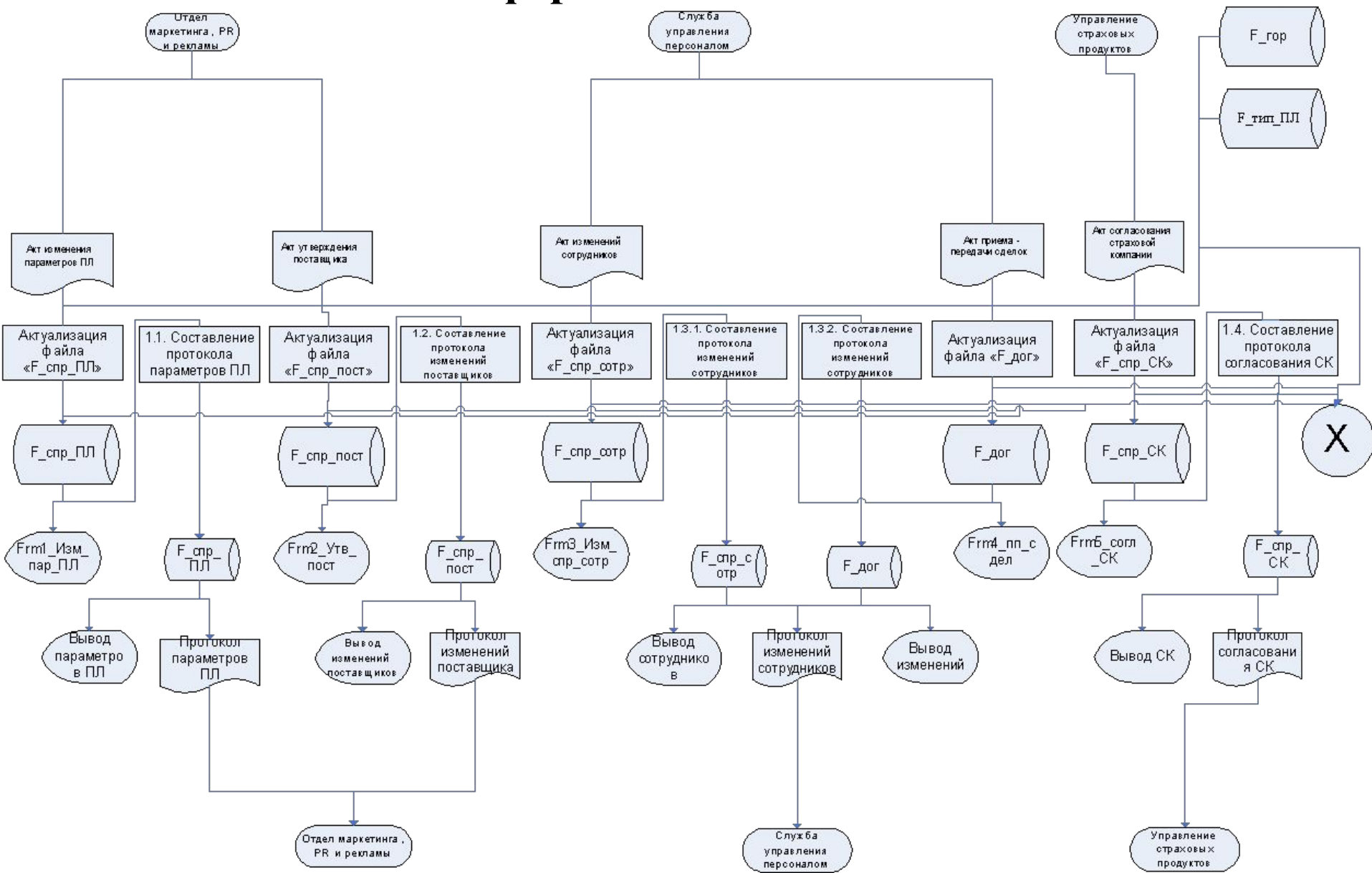
# Организационная структура предприятия



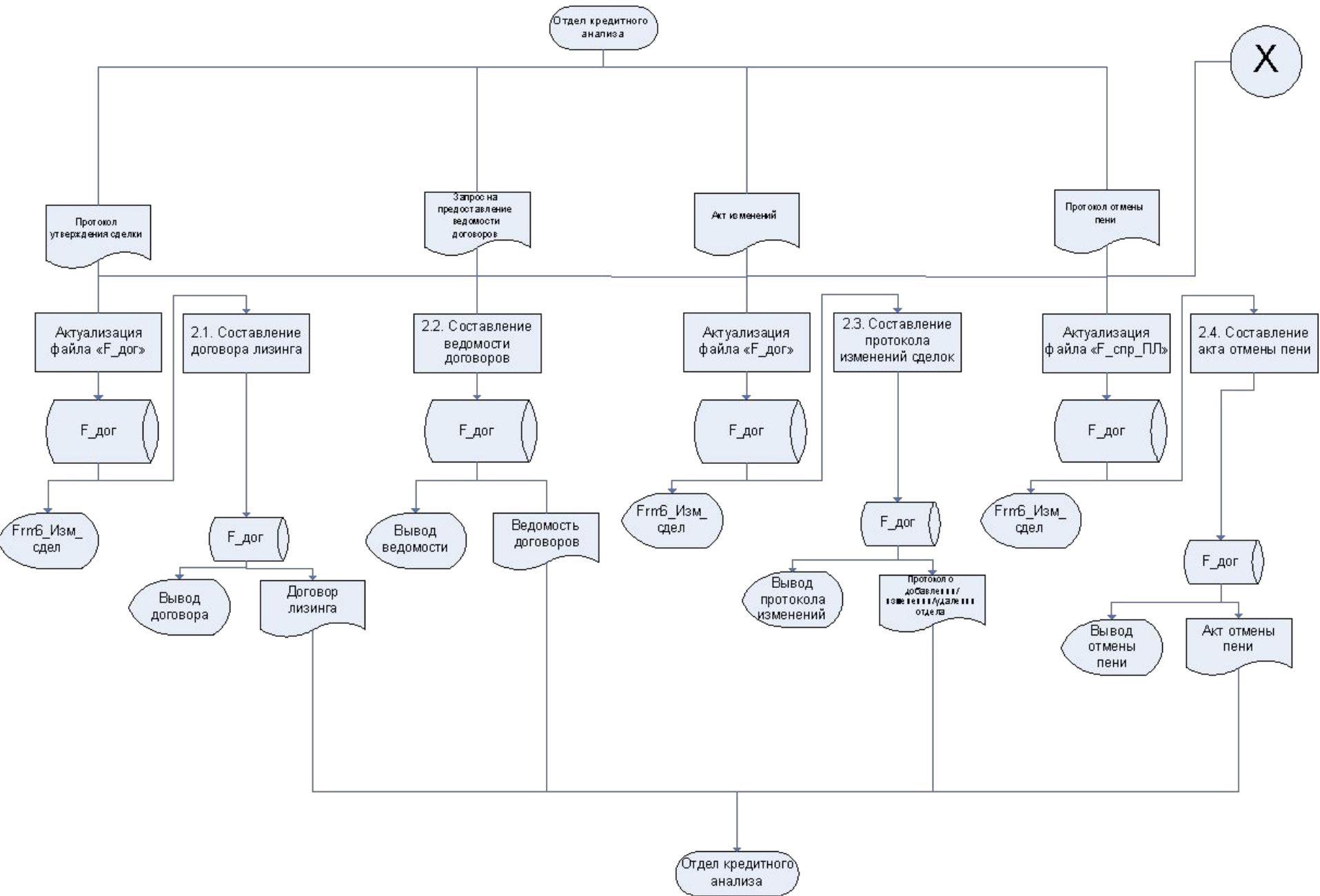
# Организационная структура отдела кредитного анализа



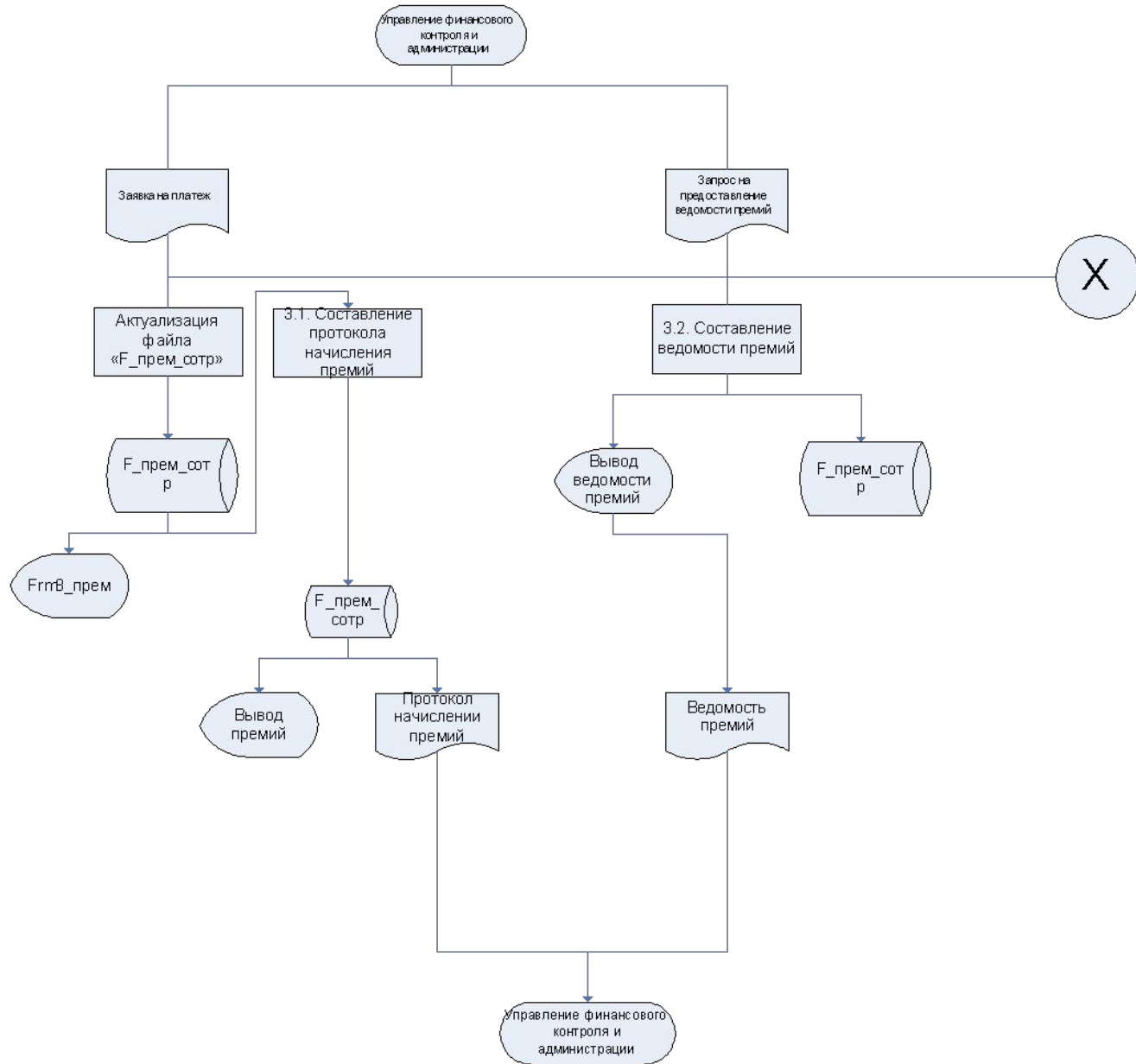
# Информационная модель



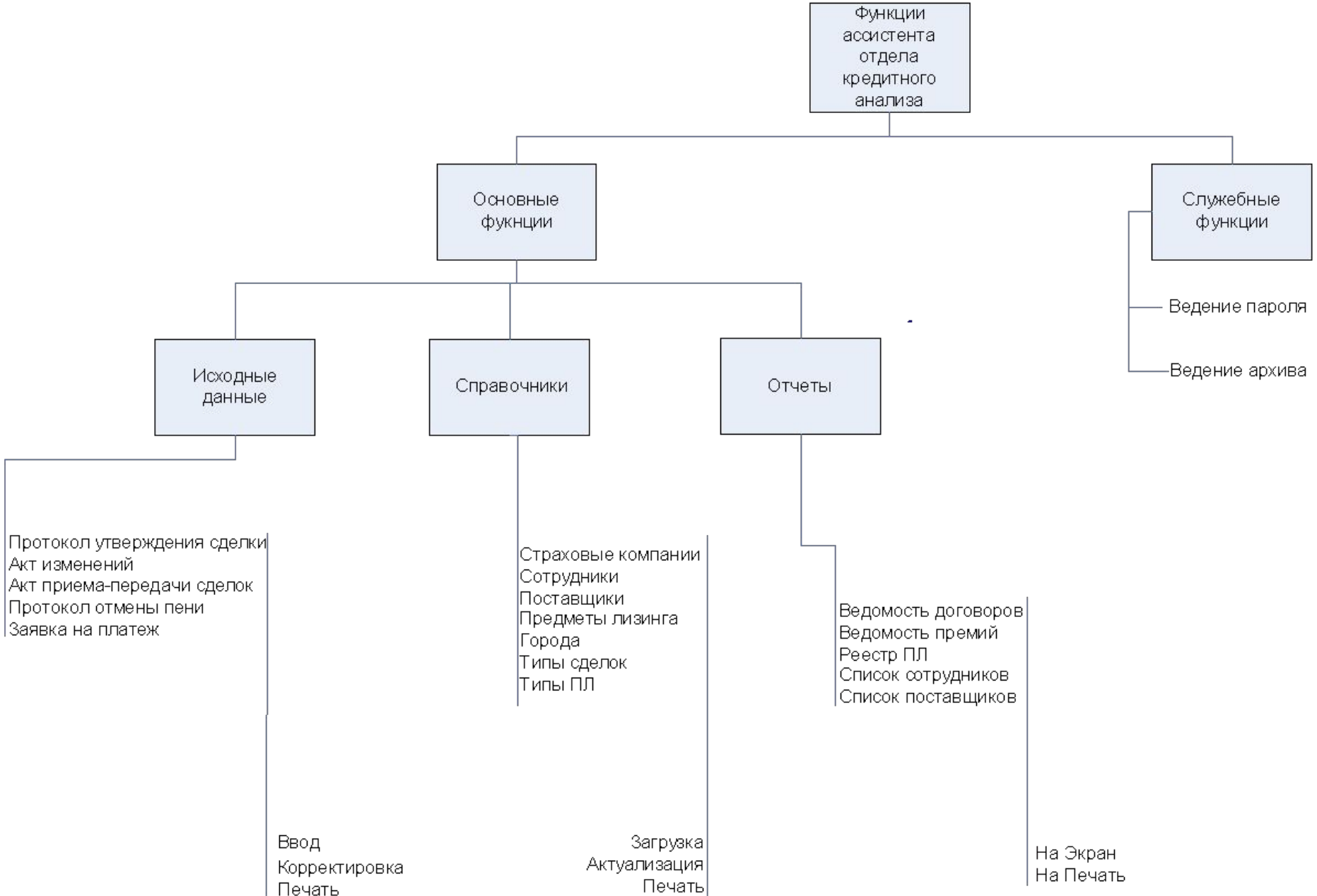
# Информационная модель (продолжение)



# Информационная модель (продолжение)



# Дерево функций.



Функции  
ассистента  
отдела  
кредитного  
анализа

Основные  
функции

Служебные  
функции

Исходные  
данные

Справочники

Отчеты

Ведение пароля

Ведение архива

Протокол утверждения сделки  
Акт изменений  
Акт приема-передачи сделок  
Протокол отмены пени  
Заявка на платеж

Страховые компании  
Сотрудники  
Поставщики  
Предметы лизинга  
Города  
Типы сделок  
Типы ПЛ

Ведомость договоров  
Ведомость премий  
Реестр ПЛ  
Список сотрудников  
Список поставщиков

Ввод  
Корректировка  
Печать

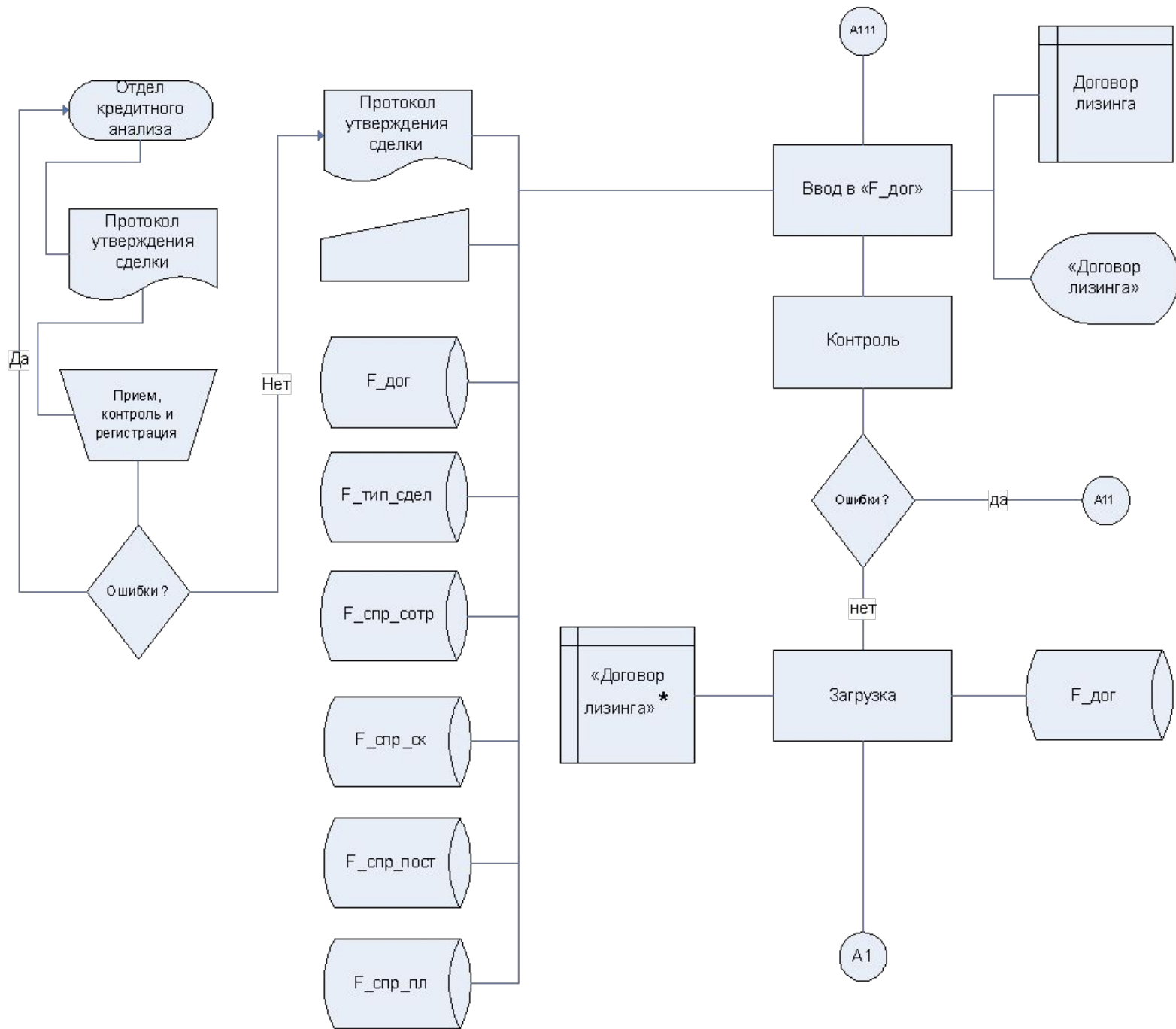
Загрузка  
Актуализация  
Печать

На Экран  
На Печать

# Даталогическая модель



# Фрагмент блок-схемы технологического процесса.



# Контрольный пример. Экранные формы.

**Премии сотрудников**

ПРЕМИИ СОТРУДНИКОВ

Код премии

Фамилия

Имя

Отчество

Должность

Код сделки

Исполнитель

Наличный/безналичный платеж

Дата платежа

Комментарии

Сумма премии

**F\_спр\_пл**

СПРАВОЧНИК ПРЕДМЕТОВ ЛИЗИНГА

Код ПЛ

Марка

Модель

Страна производитель

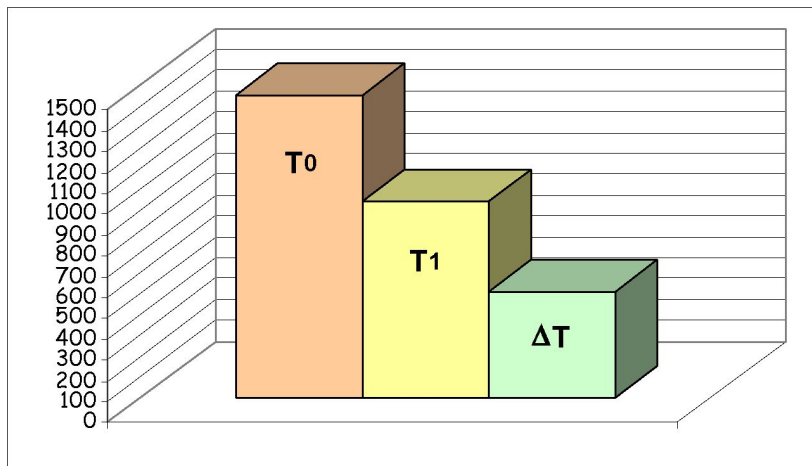
Индивидуальные характеристики

Тип ПЛ

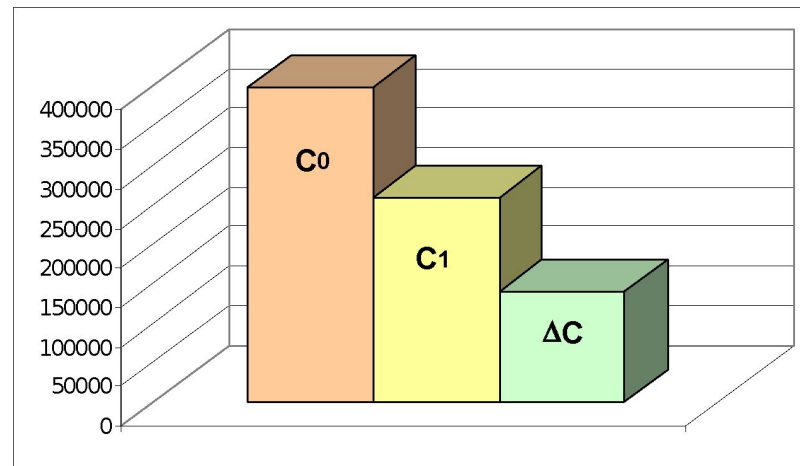
# Экономическая эффективность.

	Затраты				Абсолютное изменение затрат	Коэффициент изменения затрат	Индекс изменения затрат	
	Базовый вариант		Проектный вариант					
Трудоемкость	T0 (час)		T1 (час)		ΔT		КТ	IT
	от	до	от	до	от	до		
	1240	1670	810	1090	430	580	35%	1,5
Стоимость	C0 (руб.)		C1 (руб.)		ΔC		КС	IC
	от	до	от	до	от	до		
	338100	457400	219600	297100	118500	160300	35%	1,5

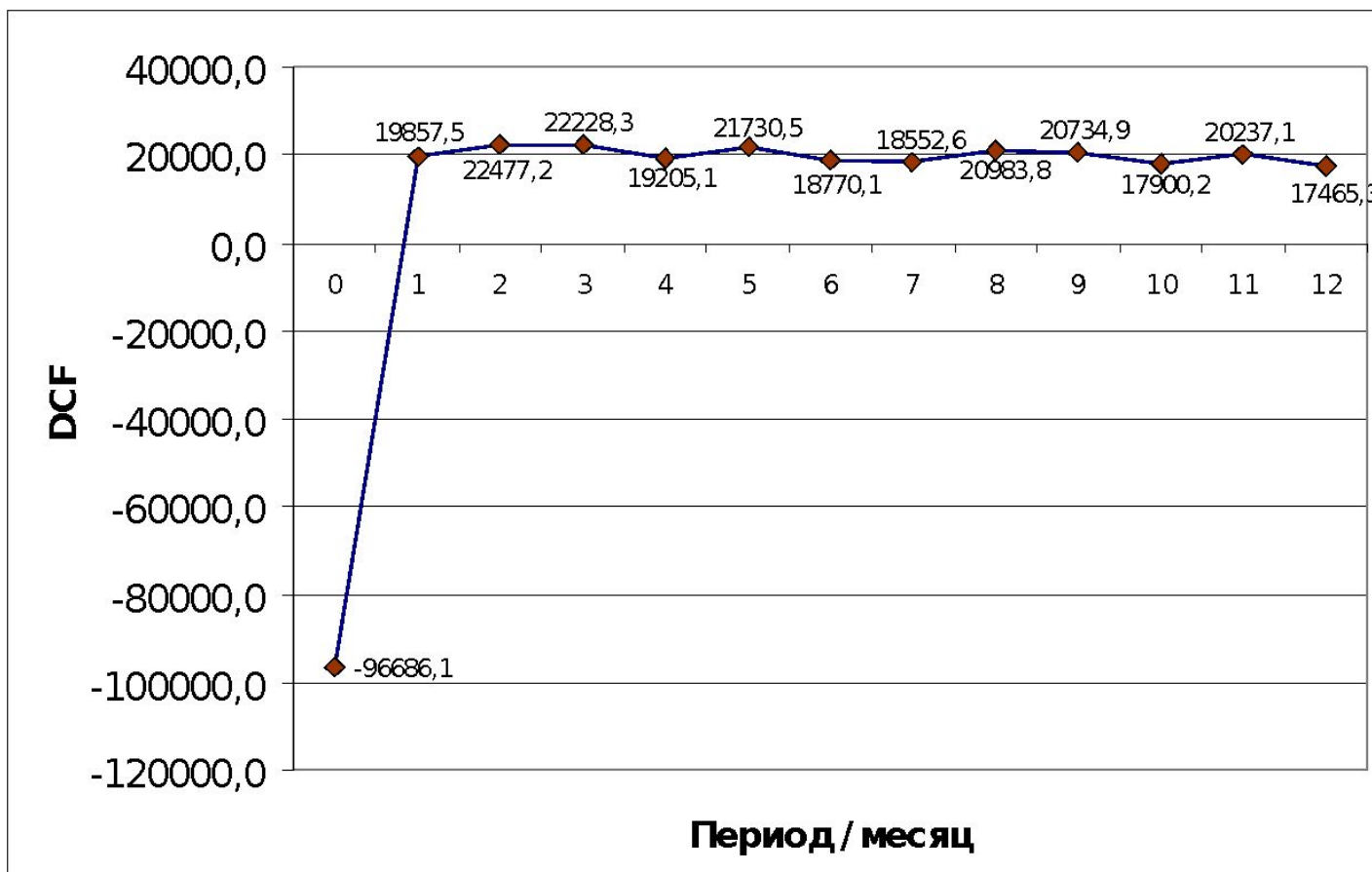
Изменение трудовых затрат при автоматизации



Изменение стоимостных затрат при автоматизации



## Экономическая эффективность (продолжение)



NPV 46770,6 руб.

ROI 1,48

IRR 18%

Период окупаемости проекта составляет от 7-ми до 10-ти месяцев.

Экономический эффект составляет от 103997 до 145797 рублей.