



ДЦ МАСТЕР



Автоматизация торговых, складских и логистических процессов



Сложности работы и потери в компании:

- Малая скорость или простой в реализации товаров – уменьшение прибыли компании
- Долгое ожидание клиентом своего товара – неудовлетворенность поставщиком – снижение лояльности клиентов к компании.
- Нагрузка на персонал – требует значительных трудозатрат, отвлечение сотрудников от основной работы или введение в штат дополнительного персонала.
- Малая скорость и частые ошибки(человеческий фактор) при сборе товара на реализацию и доставку.
- Малая скорость и частые ошибки(человеческий фактор) при инвентаризации товаров.
- Человеческий фактор, который может влиять на результаты инвентаризации, отгрузку товаров и т.д. – не адекватная информация, обман компании.
- Высокая стоимость владения уже существующим оборудованием - стоимость самого оборудования, обслуживание и ремонт.
- Неудобство использования существующего оборудования – прямая зависимость со скоростью обслуживания. Чем неудобнее оборудование – тем медленнее и с ошибками персонал выполняет свою работу – снижается объем продаж и прибыль компании.



Поиск решения

- Существующие промышленные образцы терминалов сбора данных:
 - Большая стоимость. От 2500\$.
 - Огромный размер. Не вмещается в карман, мешает движениям при креплении на поясе или на ленте на шее – носится в руке. Одной рукой человек выполняет значительно меньше работы чем двумя.
 - Тяжелый. Вес 760 грамм. Тяжело ходить с ним целый день. Так и хочется его где-то оставить, и прийти за ним когда он будет нужен. Рабочее время тратиться на поиски и хождение за терминалом – работа стоит! Значит терминал должен быть всегда с персоналом, быть достаточно легким, не обременяющим работу своим весом и габаритом.
 - Операционная система: MS WINDOWS CE или MOBILE разных версий. Как и все ОС Microsoft имеют свои особенные «глюки», сложности в настройке и использовании. Сложные для написания приложений под них. Потребляет на обработку самой себя слишком много ресурсов(ЦП, ОЗУ).
 - Маленький размер экрана – всего 3,7 дюйма – малая информативность.
 - Низкое разрешение экрана – картинка «мылит».
 - Резистивный сенсор – необходимо использование «стилуса» для нормальной работы, а они теряются, что приводит к поломке сенсора из-за применения шариковых ручек вместо «стилуса».
 - Высокая стоимость ремонта. Затраты времени на ремонт и ожидание поставки запчастей, необходимых для ремонта. Простаивание оборудования - убытки компании.
 - Необходимо специальное зарядное устройство. Которое поставляется отдельно от терминала сбора данных и за отдельную плату.





Оборудование



- Качественный и надежный держатель смартфона на запястье. Поддерживает любые смартфоны с размером экрана от 4 до 6 дюймов
- Беспроводный ручной сканер ШК 1D (лазерный), испытанный и зарекомендовавший себя. Лучше других аналогов считывает данные, ударопрочный, долго работает без подзарядки.
- Беспроводный мини сканер ШК 2D (CCD) с перчаткой крепления на руку, испытанный и зарекомендовавший себя. Лучше других аналогов считывает данные, ударопрочный, долго работает без подзарядки. Считывает все виды кодов (QR, MicroPDF, EAN13, EAN8 и т.д) и на любых поверхностях (в том числе с экрана).
- Смартфон или планшет под управлением ОС ANDROID 4.2.2 и выше, с OTG портом и BLUETOOTH, или смартфон или планшет APPLE с BLUETOOTH



Как это работает

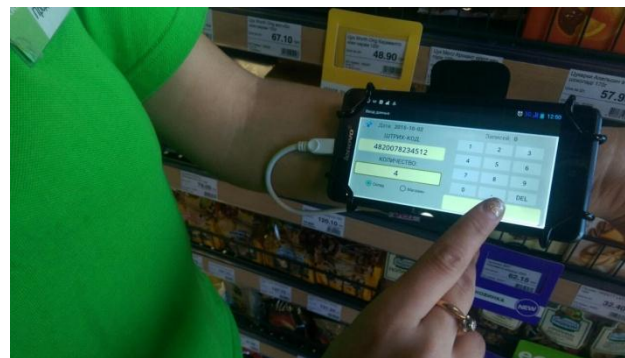
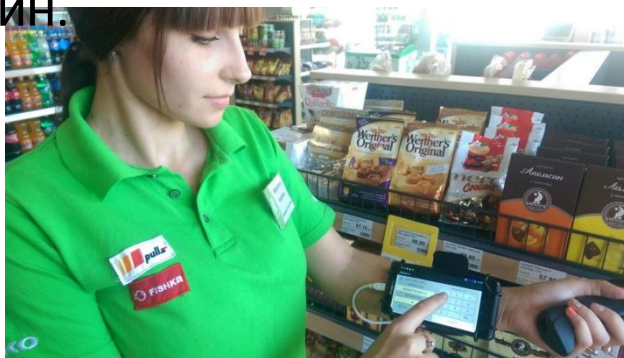
- Через WEB доступ (WEB-интерфейс):
 - На экране смартфона сканер вводит ШК в поле ввода и сам нажимает ENTER.
 - Данные уходят на сервер по беспроводной сети (WIFI, 3G, EDGE) для обработки.
 - Ответ от сервера отображается на экране смартфона. Курсор снова стоит на поле для ввода данных.





Как это работает

- Через специализированное ПО:
- На смартфон устанавливается спец. ПО, написанное под нужды заказчика.
- На экране смартфона сканер вводит ШК в поле ввода и сам нажимает ENTER.
- Данные обрабатываются локально на смартфоне или уходят на сервер по беспроводной сети (WI-FI, 3G, EDGE) для обработки.
- Результат обработки данных выдает смартфон или ответ приходит от сервера. Курсор снова стоит на поле для ввода данных.
- Данные обрабатываются как пакетами так и онлайн.





Гарантия и безопасность

- На сканеры ШК (лазерный или 2D) гарантия 1 год от поставщика проекта.
- Смартфон или планшет – гарантия от производителя.
- Работа через WEB-интерфейс – настройки безопасности внутри сети заказчика.
- Работа через специализированное ПО – многоуровневая защита:
 - Пароль менеджера - используется для выгрузки данных и формирования выходного файла (пакета).
 - Пароль администратора - используется для шифрования выходного файла(пакета) и доступа к этим настройкам.
 - Настройки шифрования при передаче данных по сети.



Стоимость проекта

- Держатель смартфона на запястье – 1300 грн(50\$)
- Беспроводные сканеры ШК:
 - 1D лазерный сканер – 1820 грн(70\$)
 - 2D CCD сканер с перчаткой для крепления на руке – 6760 грн(260\$)
- Смартфон – от 3000 грн (115\$).
Размеры и тех.характеристики выбирает заказчик.
- После согласования тех. задания и цены, спец. ПО устанавливается и оплачивается на каждый комплект оборудования отдельно.





Перспективы развития

- Звонки в корпоративной мобильной сети, используя стороннее ПО (SKYPE, VIBER и т.д.) – уменьшение затрат компании.
 - ПО на смартфоне (планшете) – каталог обращений на Горячую Линию (ГЛ): выбор из каталога обращений, описание, без звонков на ГЛ и отвлечения от работы.
 - Добавление фото и видео фиксации событий (инцидентов) – удаленная оценка событий специалистами. Уменьшение затрат компании.
 - Определение реального местонахождения персонала в рабочее время.
 - Возможность удаленного контроля за рабочими процессами, товарами в торговом зале, на складе и т.д. с помощью видеосвязи.
-



Контакты

- Кургузов Алексей
 - СЦ "АС-МАСТЕР"
 - г. Одесса. ул. Бугаевская 21 ОЦ "НАШЕ ДЕЛО" оф. 515.
 - тел. 048-700-45-03
 - моб. **067-486-80-48**
 - E-mail: **asmaster@te.net.ua**
-