

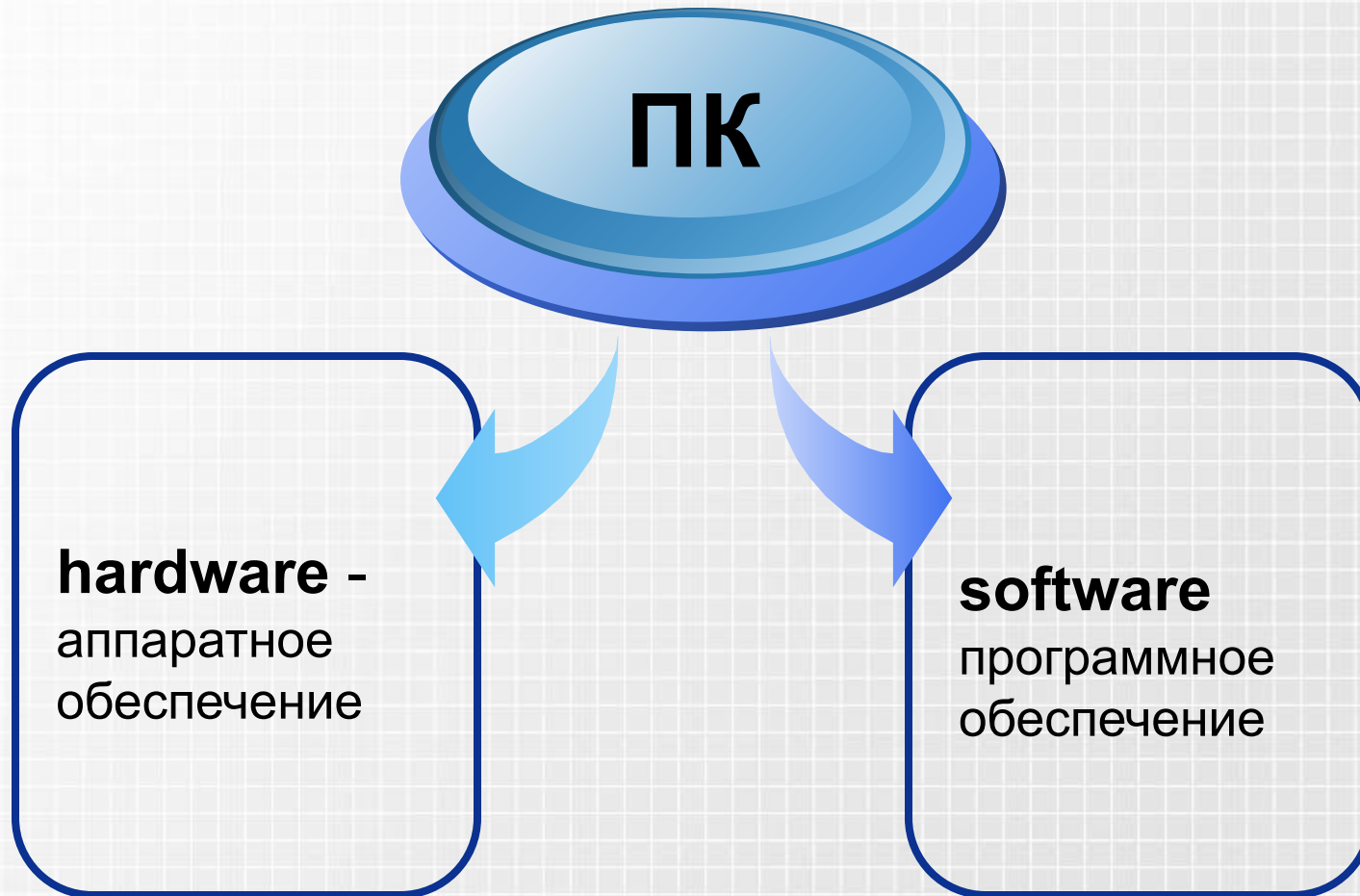
# Подумайте

---

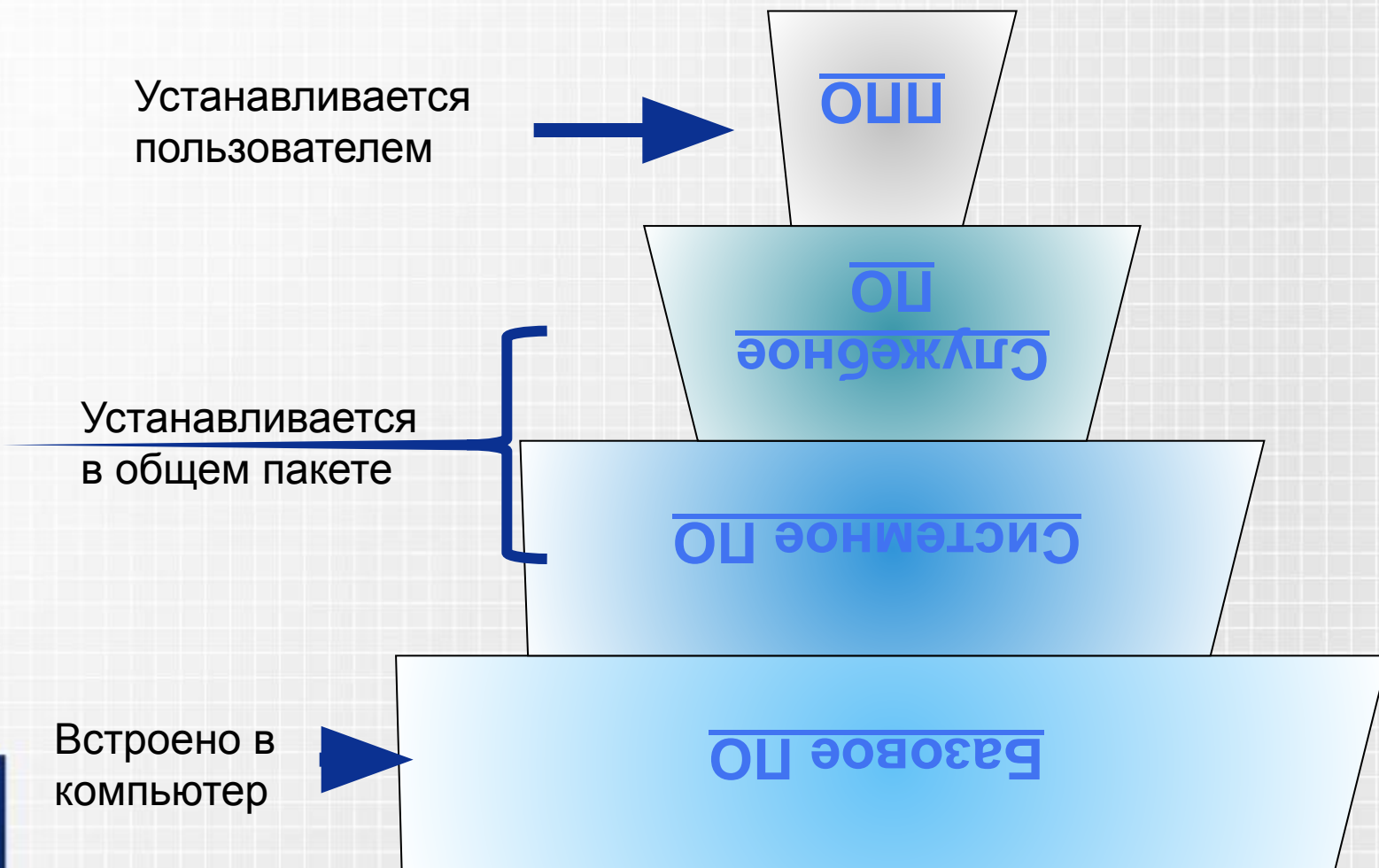
❖ *Как только мы включаем компьютер, на экране монитора мы видим работу программ. Какие программы управляют работой компьютера? Какие системы помогают пользователю использовать все его ресурсы?*

- **Об этом сегодня мы узнаем на уроке...**

# Для обработки данных на компьютере



# Уровни программной конфигурации ПК



# **Базовое программное обеспечение**



- ❖ **(базовый уровень) – отвечает за взаимодействие с базовыми аппаратными средствами.**
- ❖ **Как правило, программные средства базового уровня непосредственно входят в состав базового оборудования и хранятся в ПЗУ (например, BIOS).**
- ❖ **Это самый низкий уровень программного обеспечения.**



# **Системное программное обеспечение**



- ❖ **(системный уровень) – обеспечивает взаимодействие прочих программ компьютерной системы с программами базового уровня и непосредственно с аппаратным обеспечением, взаимодействие с пользователем**
- ❖ **выполняет «посреднические» функции.**

# Состав системного ПО



# Служебное программное обеспечение



- ❖ (служебный уровень) – взаимодействует как с программами базового уровня, так и с программами системного уровня.
- ❖ Основное назначение служебных программ (утилит) состоит в автоматизации работ по проверке, наладке и настройке компьютерной системы.
- ❖ Они используются для расширения или улучшения функций системных программ.

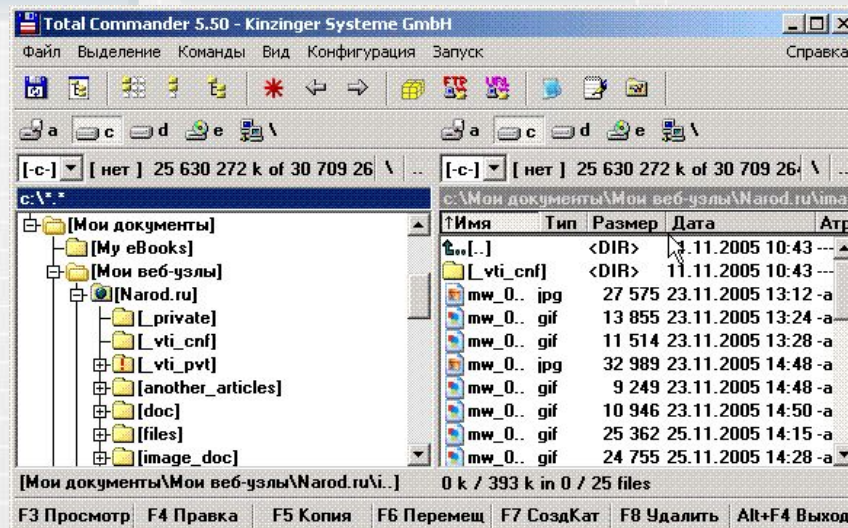
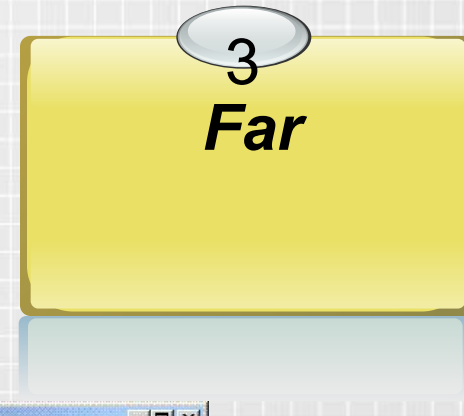
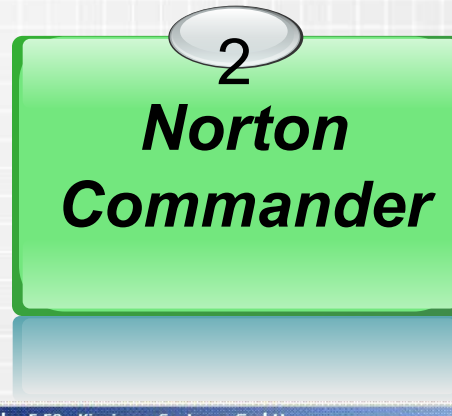


# Состав служебного ПО

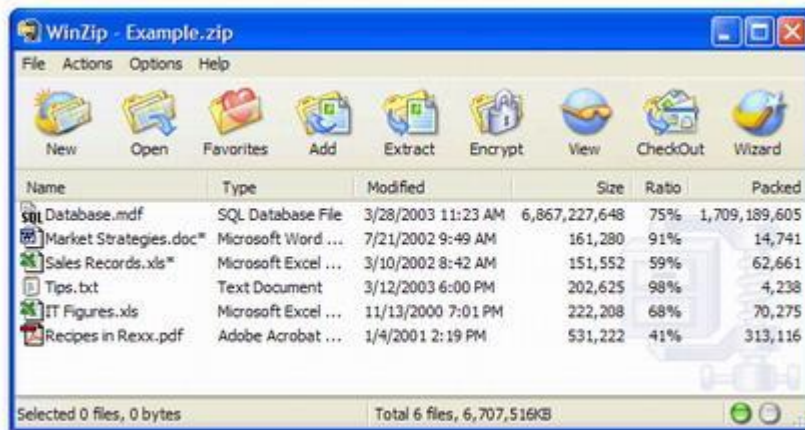




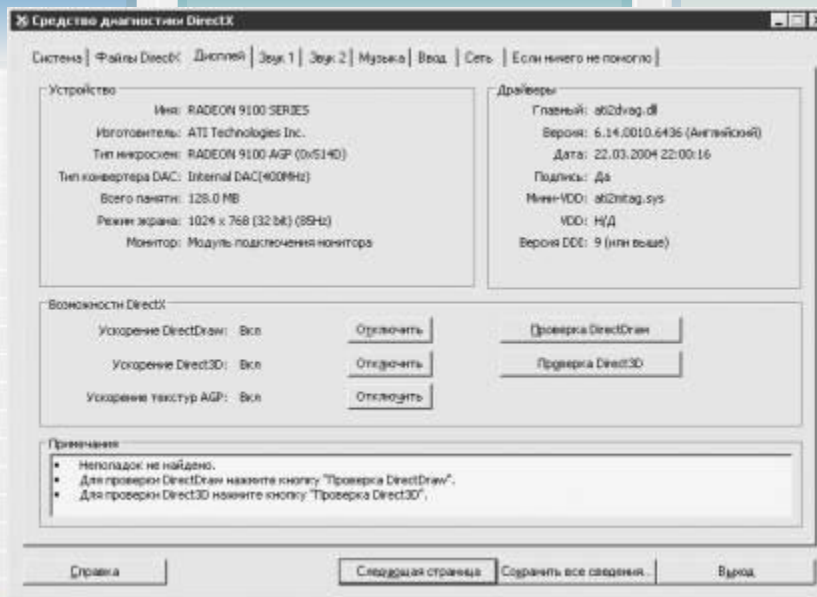
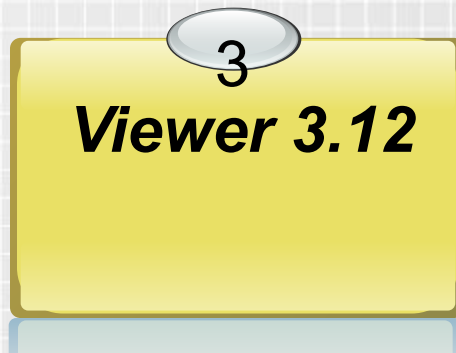
# Диспетчеры файлов – обеспечивают выполнение операций, связанных с обслуживанием файловой структуры.



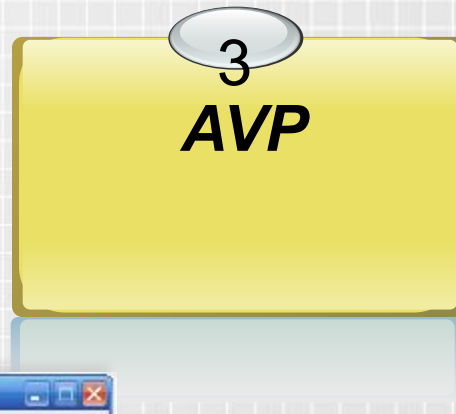
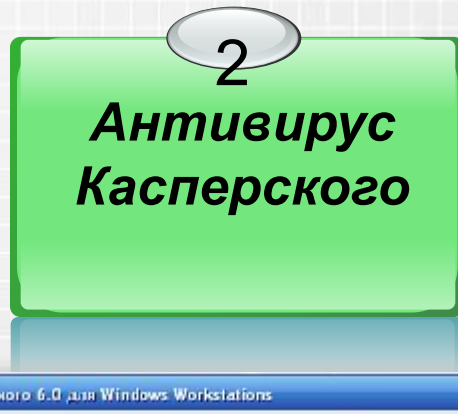
**Архиваторы** – предназначены для создания архивных файлов путем сжатия информации исходных файлов по определенному алгоритму сжатия.



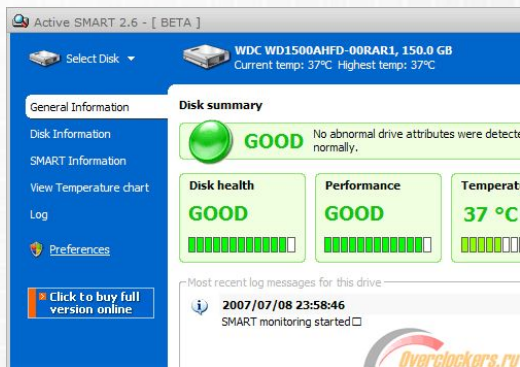
# **Средства диагностики** – предназначены для автоматизации процессов диагностики программного и аппаратного обеспечения



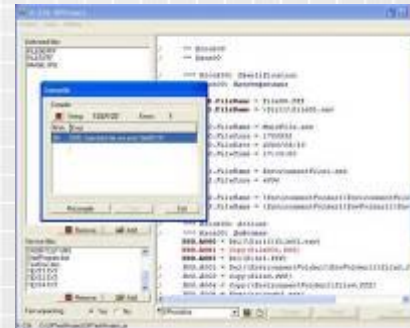
# Средства обеспечения компьютерной безопасности – средства пассивной и активной защиты информации от повреждения, несанкционированного доступа, просмотра и изменения.



- ◆ Средства контроля – позволяют следить за процессами, происходящими в компьютерной системе.



- ◆ Мониторы установки – дополнительные служебные программы, предназначенные для контроля за установкой программного обеспечения.



Средства коммуникации – позволяют устанавливать связь с удаленными компьютерами, обеспечивают передачу сообщений по электронной почте, работу с телеконференциями, пересылку факсимильных сообщений, а также другие операции в компьютерных сетях.



# Прикладное программное обеспечение



- ❖ **(прикладной уровень) – представляет собой комплекс прикладных программ, использующихся пользователями для выполнения необходимых им заданий (от производственных до творческих и развлекательно-обучающих).**



# Состав ППО

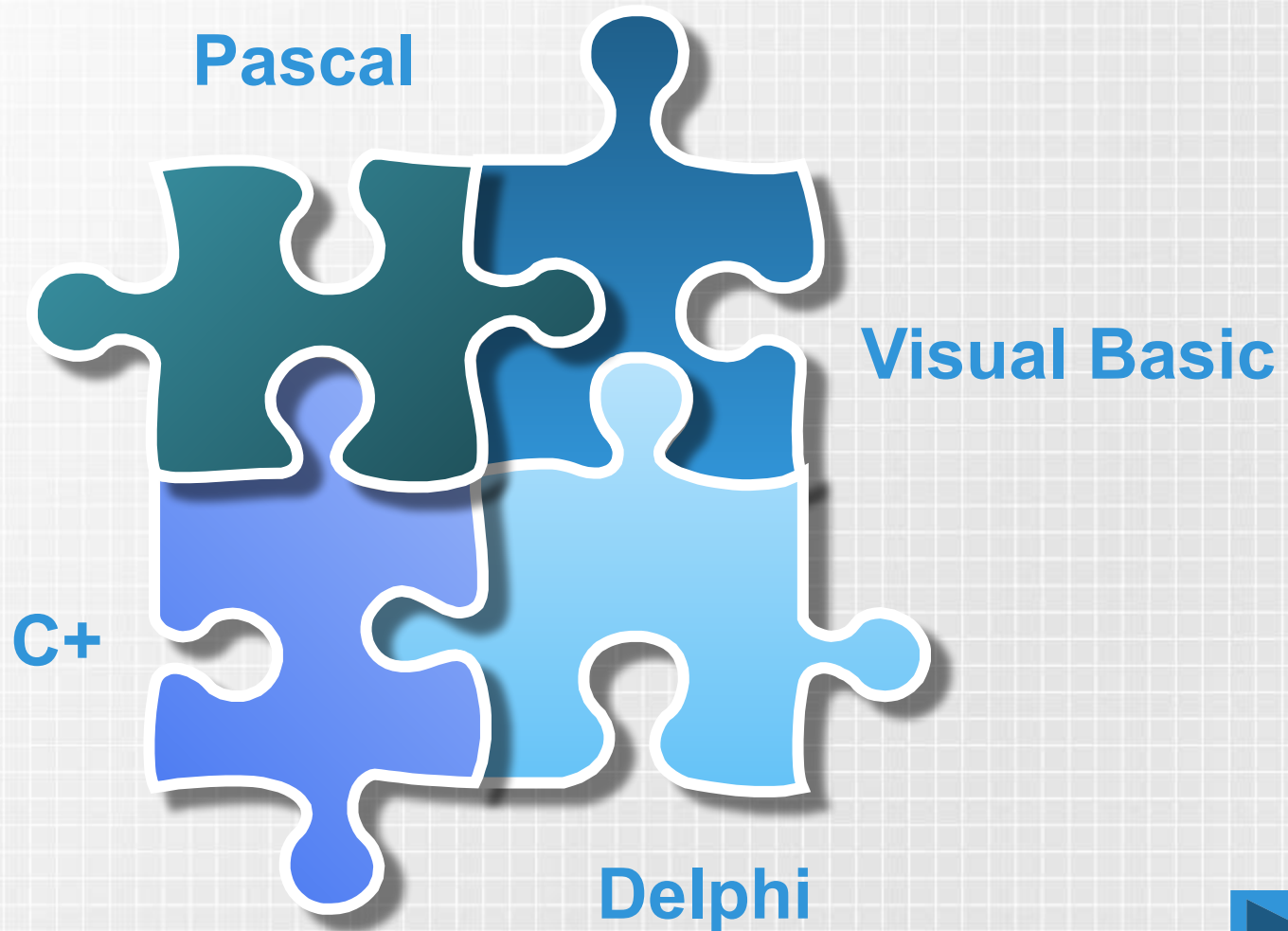
Системы  
программирования

Приложения общего  
назначения

Приложения специального  
назначения

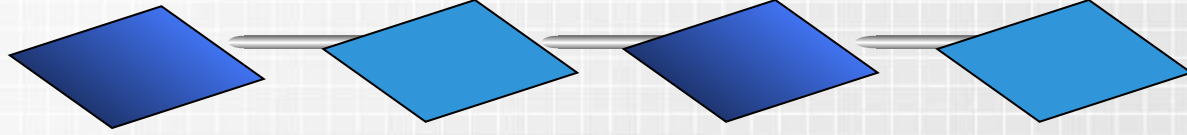


# **Системы программирования – позволяют разрабатывать программы на различных языках программирования**





# Приложения общего назначения



Электронные  
калькуляторы

Текстовые  
редакторы

Графические  
редакторы

Электронные  
таблицы

СУБД

Программы разработки  
презентаций

Звуковые  
редакторы

Мультимедиа  
проигрыватели

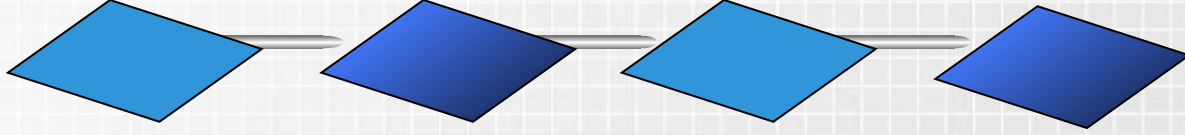
Компьютерные  
игры

Обучающие  
программы

Коммуникацион-  
ные программы



# Приложения специального назначения



Системы компьютерного  
черчения

Словари

Энциклопедии

Переводчики

Бухгалтерские  
программы

Графические  
системы

Браузеры

Издательские  
системы

Экспертные  
системы



- ❖ **Лицензионные программы продаются в виде коробочных дистрибутивов: CD-диски + руководство пользователя (+ гарантийное обслуживание).**
- ❖ **Условно бесплатные программы: версия программы с ограниченным сроком действия или с ограниченными функциональными возможностями.**
- ❖ **Свободно распространяемые программы:**
  - ▢ Новые недоработанные версии.
  - ▢ Программные продукты, являющиеся частью новых технологий.
  - ▢ Дополнение к ранее выпущенным программам.
  - ▢ Драйверы к новым устройствам или улучшенные драйверы к уже существующим.

Д/з : п.4.1. учебника, вопросы

