

Базы данных и информационные системы

3.25 Метамодель БД

Сумы
СумГУ, 2013

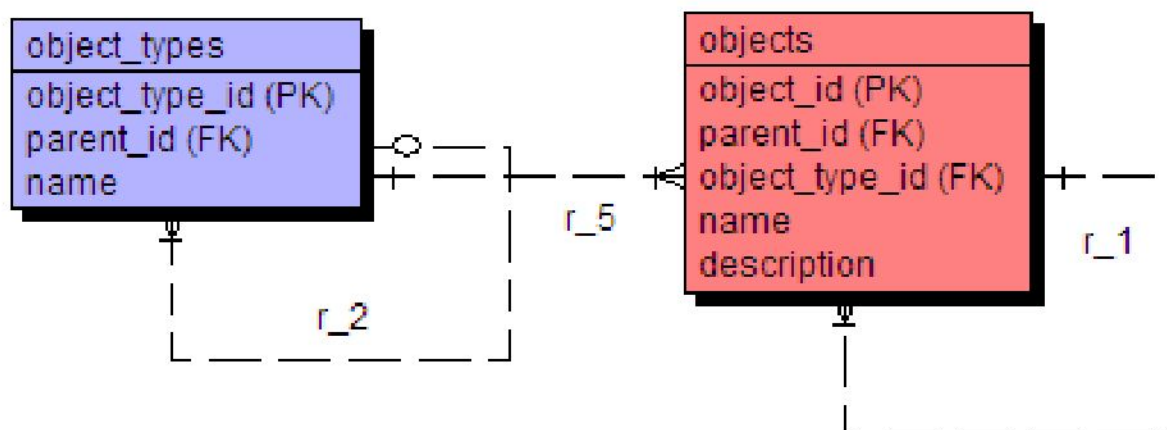


Содержание

- ▶ Задание по вариантам
- ▶ Требования к отчету
- ▶ Контрольные вопросы



1. Подготовительный этап



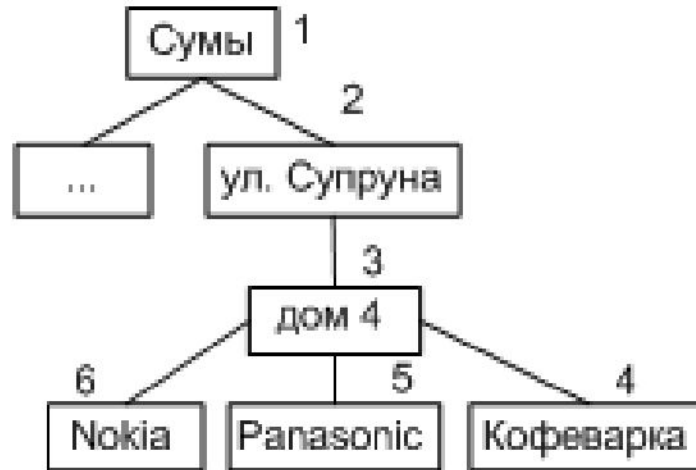
Напишите скрипт для создания таблиц `Objects` и `Object_types`.



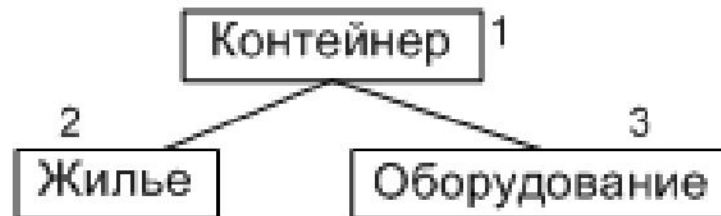
2. Предметная область

Описание предметной области: город, улица, дом, устройство.

Данные таблицы Objects описываются деревом:



Данные таблицы Object_types описываются деревом:



Напишите скрипт для заполнения таблиц Objects и Object_types.



3. Задания

1. Выведите названия объектов, принадлежащих к типу «Оборудование»
2. Выведите название типа объекта с именем «Дом»
3. Выведите название объектов, которые имеют тип, который наследован от типа «Контейнер»
4. Вывести ветвь дерева (рис 1 задания 2) в виде: -> Сумы -> ул. Супруна -> дом 4 -> Кофеварка



Схема 2

- ▶ Примените скрипт `init.sql` для создания и заполнения таблиц рассмотренных на лекции. Таблицы



4. Исследование БД

1. Выведите список подразделений фирмы схемы (раньше эти данные хранились в таблице DEPT):
 - ▶ используя оператор сравнения IN и ключевые слова START WITH
 - ▶ используя операцию соединение
2. Сформировать запрос, выводящий 2 столбца информации:
 - ▶ фамилию работника и, через запятую, его должность;
 - ▶ его зарплату за год.
3. Сформировать запрос, выводящий фамилию и зарплату работников, зарплата которых лежит вне диапазона от \$1500 до \$2850, отсортированных по фамилии работника.
4. Подсчитайте количество сотрудников в каждом подразделении.



Требования к отчету

- ▶ Отчет лабораторной работы должен содержать скрипты, необходимые для выполнения заданий 1-4.

