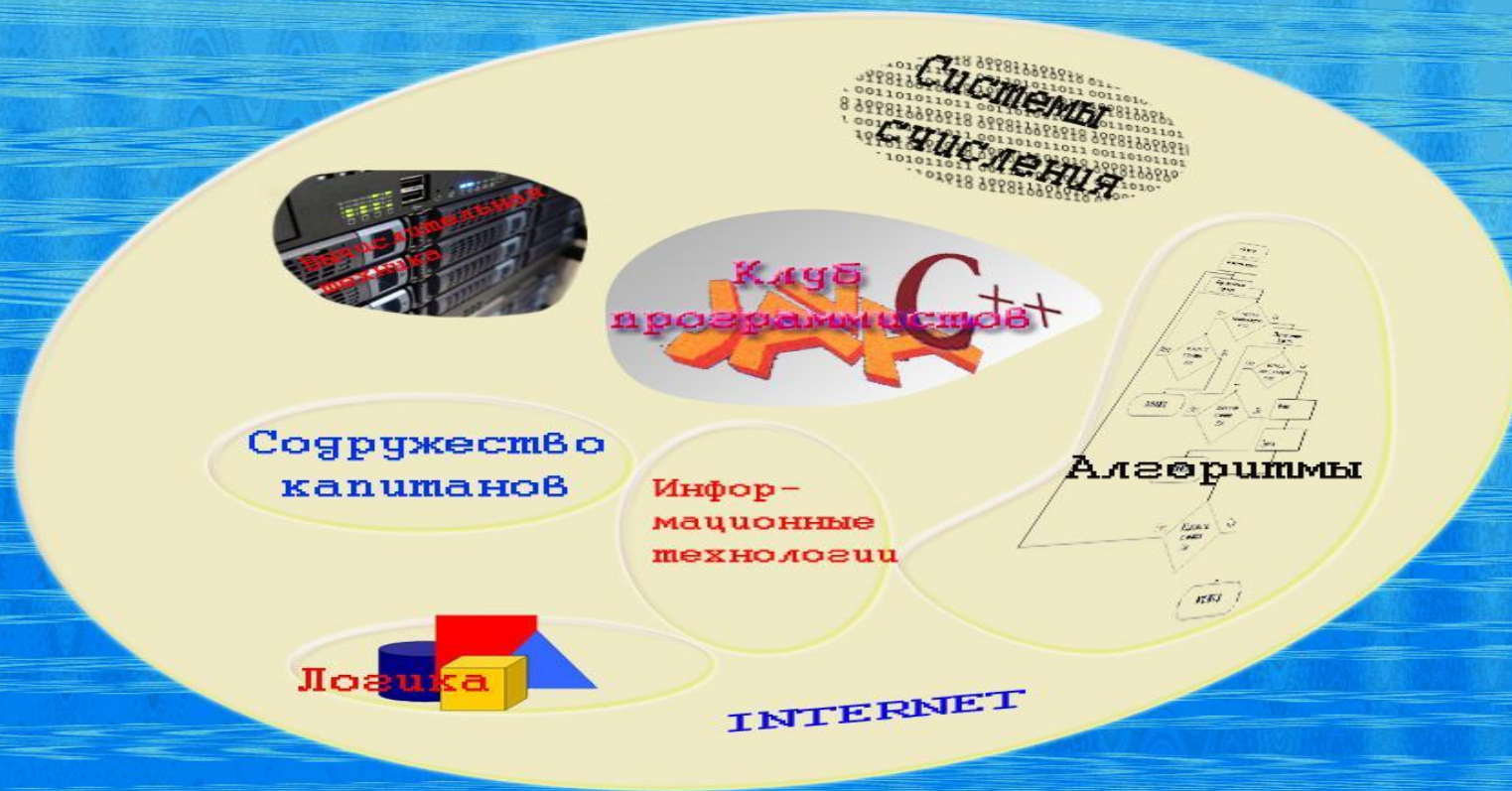


Брейн-ринг

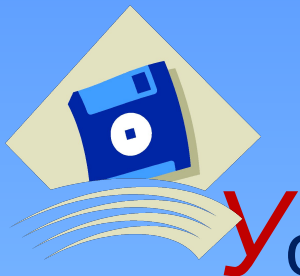
МЫСЛЯЩИХ И УСПЕШНЫХ В ИНФОРМАЦИИ

Из опыта работы
Ермаковой Вероники Викентьевны,
учителя информатики МОУ СОШ № 19
города Белово Кемеровской области

Карта информационного мира



Океан ИНФОРМАЦИИ



Разминка

Условия игры. Команды одновременно отвечают на один и тот же вопрос, причём правильно ответившая команда первой, зарабатывает один балл (ей вручают кружок-балл), и одновременно она лишает соперников

ВОЗМОЖНОСТИ

ответить на этот же вопрос.

Готовность отвечать члены команды выражают поднятием **флажка своего цвета.**

Побеждает команда, набравшая больше баллов.



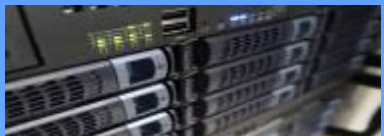
Площадка Логики

Логическое задание.

Составить в табличном процессоре Microsoft Excel таблицу истинности для логического выражения $\bar{A} \& \bar{E}$.

Сохранить файл на рабочем столе под именем <Логика. Название команды.>

Сообщить жюри о выполнении задания.



ПЛОЩАДКА ВЫЧИСЛИТЕЛЬНОЙ ТЕХНИКИ

Информационный тест.

1. В детской игре «Угадай число» первый участник загадал целое число в промежутке от 1 до 16. Второй участник задаёт вопросы: «Загаданное число больше числа ___?» Какое количество вопросов при правильной стратегии (интервал чисел в каждом вопросе делится пополам) гарантирует угадывание?

а) 1; б) 2; в) 3; г) 4.

2. В минимальную конфигурацию персонального компьютера входят следующие устройства:

а) системный блок, монитор, манипулятор мышь; б) системный блок, монитор, клавиатура;
в) процессор, монитор, клавиатура.

3. В какой форме человек воспринимает информацию, если он читает орфографический словарь?

а) образной; б) символьной.

4. Какие действия с информацией будут выполнены учеником, если он записывает решение задачи в тетрадь?

а) хранение и передача; б) обработка; в) хранение и обработка; г) представление.

5. Устройство, которое служит для обработки информации:

а) процессор; б) память; в) микросхема кэш-памяти; г) принтер.

6. Информационная ёмкость стандартных CD-ROM дисков может достигать:

а) 650 Мбайт; б) 1 Мбайт; в) 1 Гбайт; г) 650 Кбайт.

7. В целях сохранения информации необходимо оберегать CD-ROM диски от:

а) холода; б) загрязнения; в) магнитных полей; г) перепадов атмосферного давления.

8. Специальные клавиши - это:

а) Ctrl, Alt, Delete, Shift, Caps Lock, Enter, Backspace, Insert; б) Home, End, Page Up, Page Down;
в) Delete, Insert, Home, End, ← ↑ ↓ →

9. Какое действие не рекомендуется производить при включённом компьютере?

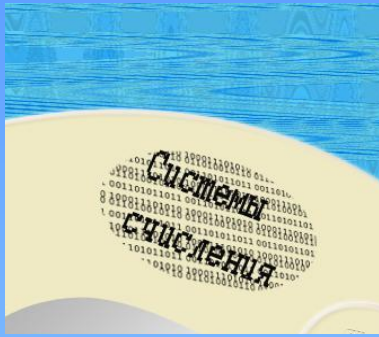
а) вставлять/вынимать дискету; б) отключать/подключать внешние устройства;
в) перезагружать компьютер, нажимая Ctrl-Alt-Delete;
г) перезагружать компьютер, нажимая на клавишу RESET.

Площадка Алгоритмов

Алгоритмическое задание.

Составить алгоритм вычисления факториала числа N . Отобразить алгоритм в виде блок-схемы в текстовом процессоре Microsoft Word на компьютере. Набрать название своей команды на странице с блок-схемой, отправить на печать и отпечатанную страницу передать жюри.

Подсказка: Факториал числа N – это произведение всех натуральных чисел до N включительно. Например, $5! = 1 * 2 * 3 * 4 * 5$



Информационная переменная

Как хороша **двоичная система**
И как проста в ней вычислительная
схема!

Забавна записи канва:

Один с нулём не 10 здесь, а 2.

Портрет необыкновенной девочки.

Слушайте внимательно!



14 апреля 1682 года

в особняке герцогини Д'Эгийон в Малом

Люксембурге произошло примечательное событие, описанное поэтом Жаном Лоре:

*От горничной до герцогини
К математической машине
Проявлен всеми интерес
И вот однажды некто...
...с большим проникновеньем
Им рассказал про вычисления и логику
И тем исторг глубокий искренний восторг
И в благодарность за беседу
Был удостоен за беседу
Был удостоен Архимеду.*

О какой математической машине идёт речь в стихотворении? Кто был её создателем?

Варианты ответов:

- 1) Паскалево колесо, француз Блез Паскаль;
- 2) аналитическая машина, англичанин Чарльз Бэббидж;
- 3) арифмометр, русский В. Т. Однер;
- 4) Эниак, американец Джорж Моучли.

Содружество капитанов!

Электронный тест



Клуб Программистов

Каждая команда в течение одной минуты должна перечислить в текстовом редакторе как можно больше языков программирования и отправить файл по электронной почте жюри.

E-mail жюри:

inforbrein@inforbrein@mailinforbrein@mail.inforbrein@mail.ru

Послание Клуба Программистов

SCREEN 9

PRESET(320,300)

*DRAW "C2 L60 E25 L25 E26 L25 E55
F55 L25 F26 L25 F26 L60"*

PAINT(320,250),2

LINE(300,300)-(340,340),6,BF

END



Не останавливайтесь на достигнутом!

Верьте в себя!

Стремитесь к знаниям увлекательного информационного мира!

До новых встреч!

