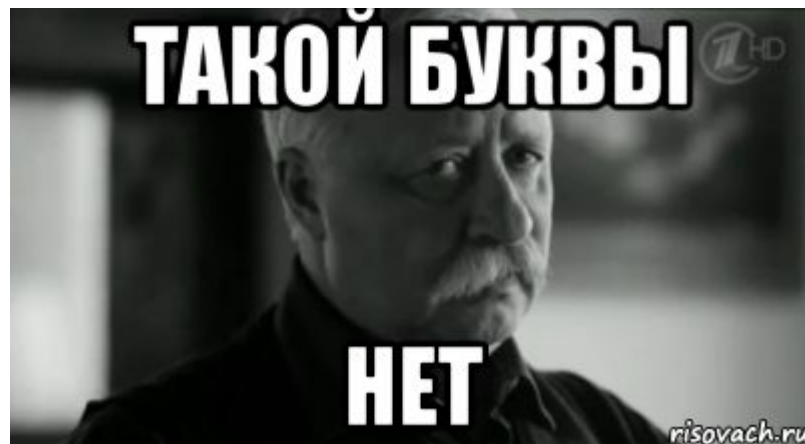


Буквы

- Буква – архитектурное сооружение, имеющее несущие стены или колонны, пол, потолок, окна и крышу. Буква стоит на строке, подчиняясь силам гравитации. Жесткая конструкция позволяет букве не рухнуть под слоем декоративной лепнины.

Графема

- Единица письменности
- Образ буквы
- Прописная или строчная
- Устойчива к изменениям



А АБ В Г Д Е Ж З
Й К Л М Н О П Р С
Т У Ф Х Ц Ч Ш Щ
Ъ Ы Э Ю Я

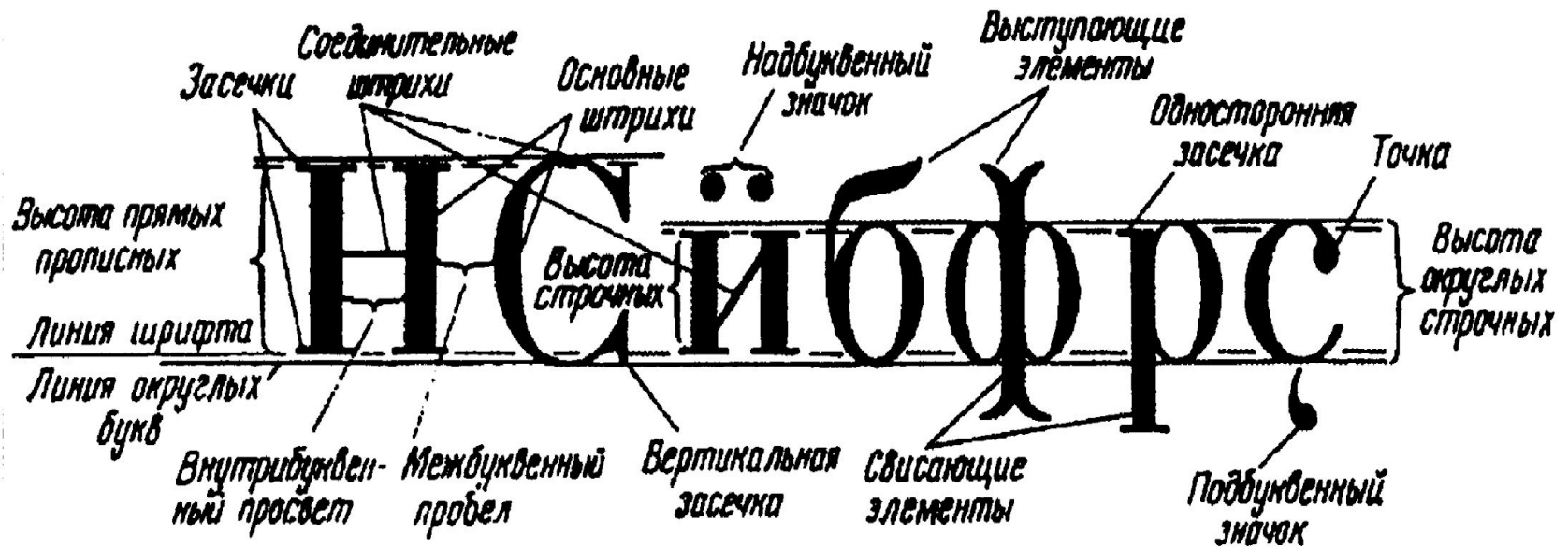
Прописные

- Больше прямых линий
- Стремление к симметрии
- Высокая функциональность
- Статичность

Строчные

- Скорость
- Отрицание горизонталей
- Больше дуг, окружностей
- Капли

Элементы



Иллюзии

- Вертикальные толще горизонтальных
- Овалы выходят за границы строк
- В местах «заливов» линии тоньше
- Круги – эллипсы
- Средняя линия выше середины

Шрифты

- Текстовый
- Заголовочный
- Акцидентный

Шрифты

- Антиква
- Брусковый
- Гротеск (рубленый)
- Ленточная антиква

Шрифты

- Дуктальный
- Глиптальный

*anyone
can create
calligraphy*



Aa Bb Cc Dd
Ee Ff Gg Hh
Ii Jj Kk Ll
Mm Nn Oo Pp
Qq Rr Ss Tt
Uu Vv Ww
Xx Yy Zz

a b c d e
f g h i j k
l m n o o p
q r s t u u v
w x y y z

