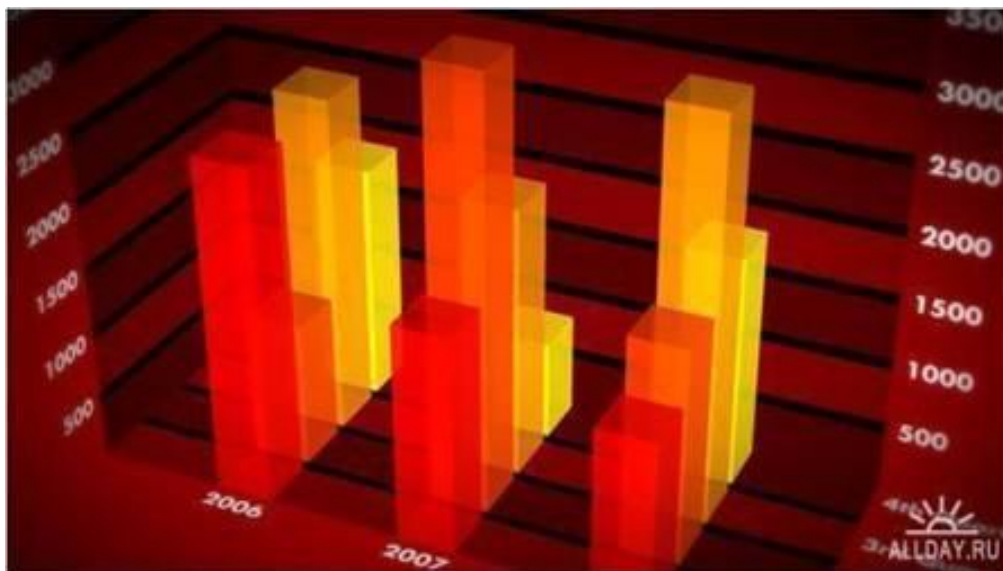


Деловая графика в MS Excel



Презентация к уроку информатики в 9 классе
учителя информатики
МОУ «СОШ п. Бурасы
Новобурасского
района
Саратовской области»
КОЛЕСОВОЙ Ж. В.

Для наглядного представления числовых данных используются такие средства графики, как **диаграммы**.

Способ условного изображения числовых величин и их соотношений, с использованием геометрических средств называют **ДИАГРАММОЙ.**

Электронная таблица использует различные типы диаграмм.

Типы диаграмм задаются в зависимости от обрабатываемых данных и/или уровня наглядности представленных числовых данных.

Тип диаграммы можно подобрать уже после создания определенной диаграммы.

ТИПЫ ДИАГРАММ

Гистограмма

График

Круговая

Линейчатая

Пузырьковая

С областями

Точечная

Биржевая

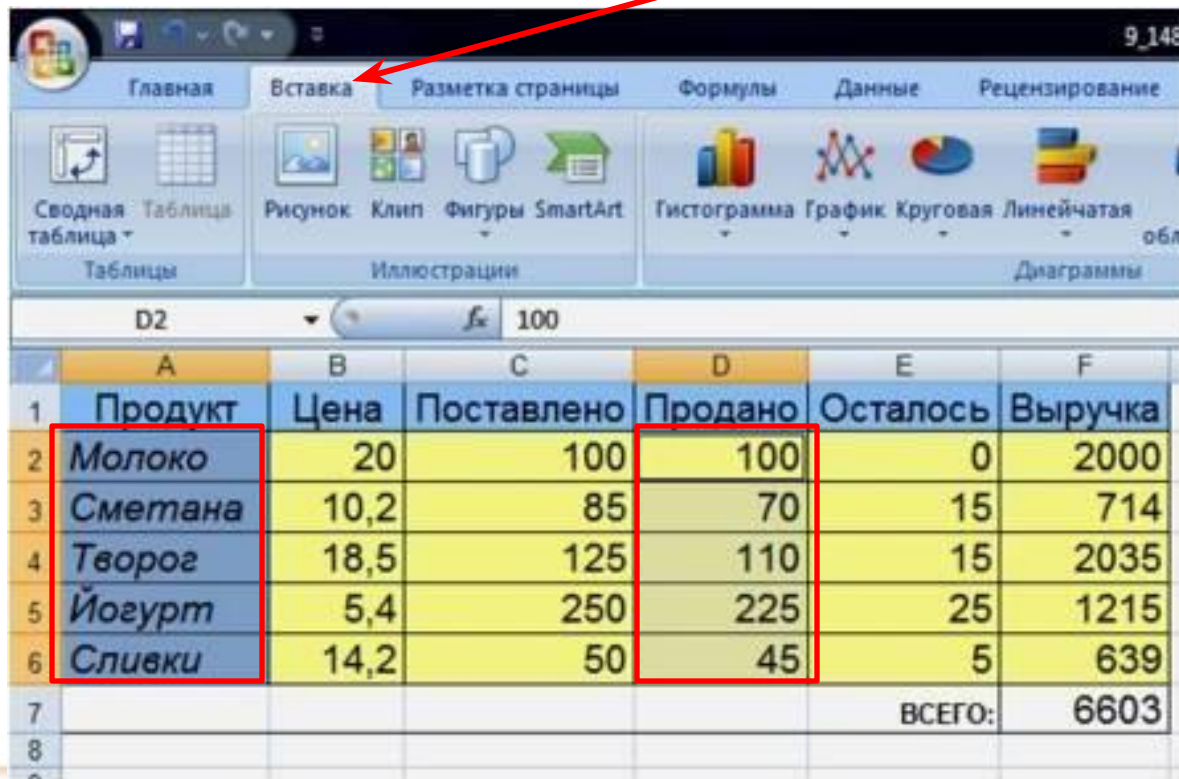
Поверхность

Кольцевая

Лепестковая

Построение диаграммы в MS Excel 2007

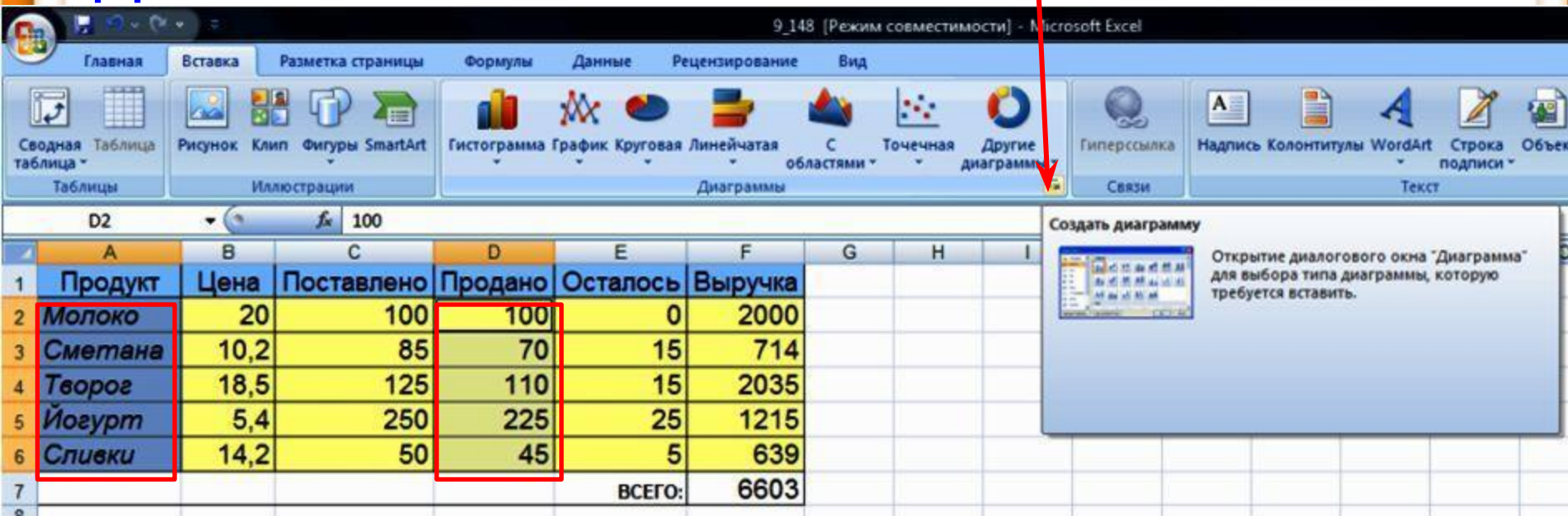
Построение диаграммы осуществляется лишь при наличии числовых данных. После ввода данных, необходимо выбрать вкладку **ВСТАВКА** и выделить нужные диапазоны ячеек.



	А	В	С	Д	Е	Ф
1	Продукт	Цена	Поставлено	Продано	Осталось	Выручка
2	Молоко	20	100	100	0	2000
3	Сметана	10,2	85	70	15	714
4	Творог	18,5	125	110	15	2035
5	Йогурт	5,4	250	225	25	1215
6	Сливки	14,2	50	45	5	639
7					ВСЕГО:	6603
8						

Построение диаграммы в MS Excel 2007

На панели **ДИАГРАММЫ** выбрать нужный тип диаграммы или нажать на стрелку в правом нижнем углу **СОЗДАТЬ ДИАГРАММУ**



9_148 [Режим совместимости] - Microsoft Excel

Главная Вставка Разметка страницы Формулы Данные Рецензирование Вид

Сводная Таблица Таблицы Рисунок Клип Фигуры SmartArt Иллюстрации Гистограмма График Круговая Линейчатая С областями Точечная Другие диаграммы Диаграммы

Гиперссылка Надпись Колонтитулы WordArt Строка подписи Объект подписи Текст

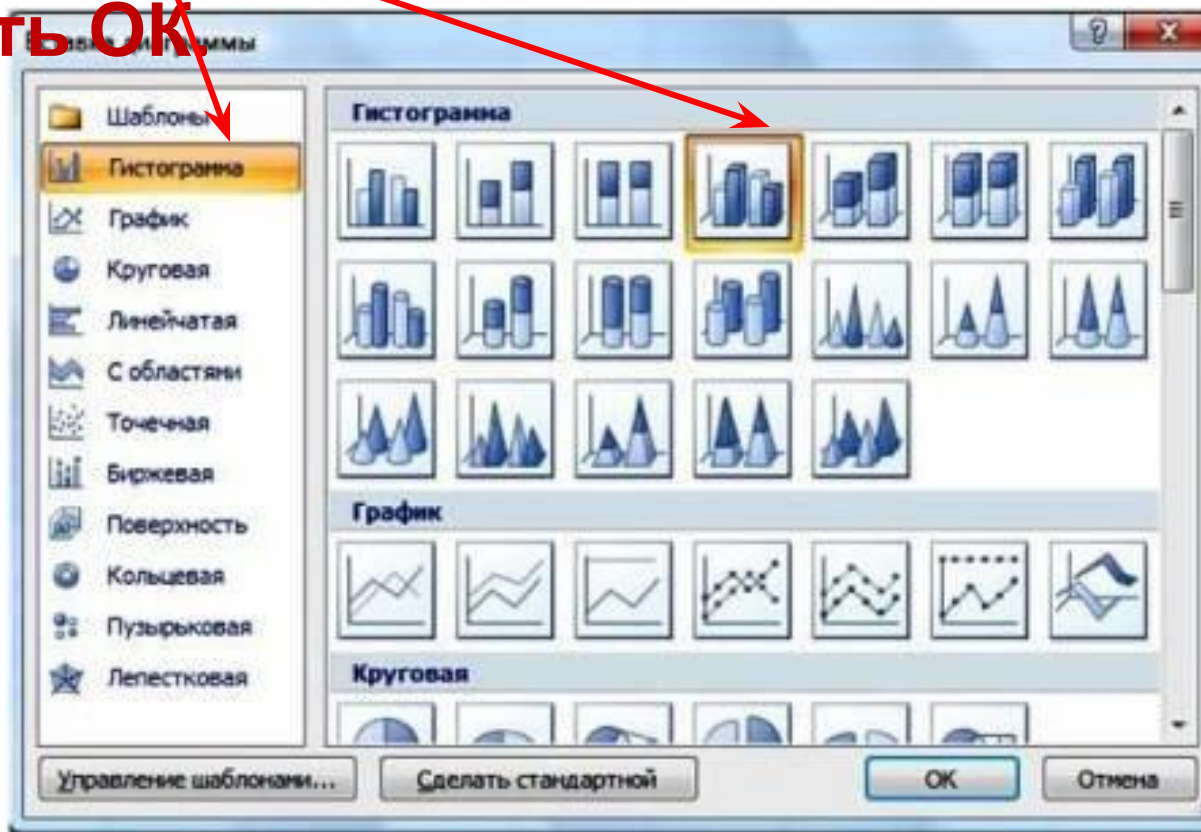
Создать диаграмму

Открытие диалогового окна "Диаграмма" для выбора типа диаграммы, которую требуется вставить.

	A	B	C	D	E	F	G	H	I
	Продукт	Цена	Поставлено	Продано	Осталось	Выручка			
1	Молоко	20	100	100	0	2000			
2	Сметана	10,2	85	70	15	714			
3	Творог	18,5	125	110	15	2035			
4	Йогурт	5,4	250	225	25	1215			
5	Сливки	14,2	50	45	5	639			
6					ВСЕГО:	6603			

Построение диаграммы в MS Excel 2007

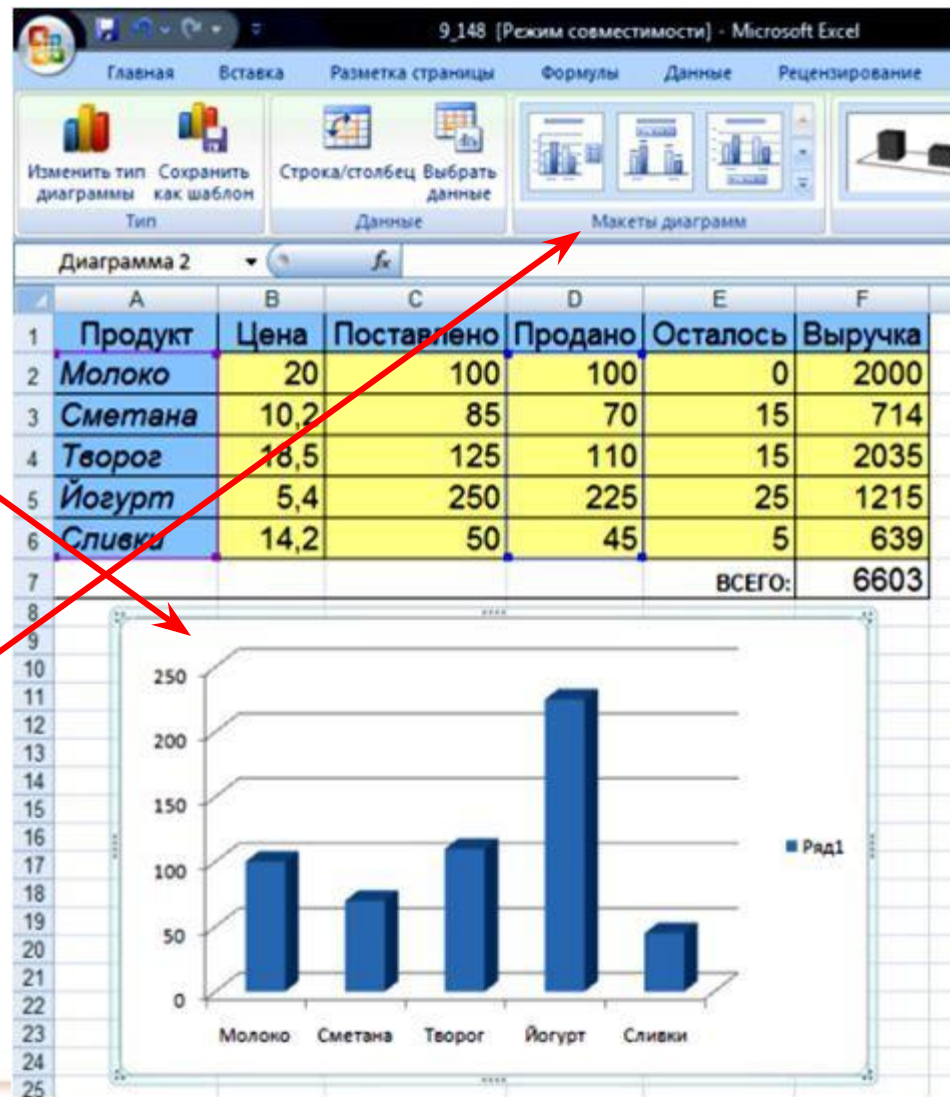
В открывшемся окне **ВСТАВКА**
ДИАГРАММЫ нужный тип и вид диаграммы.
Нажать **OK**



Построение диаграммы в MS Excel 2007

На листе рядом
с данными
появится
диаграмма.

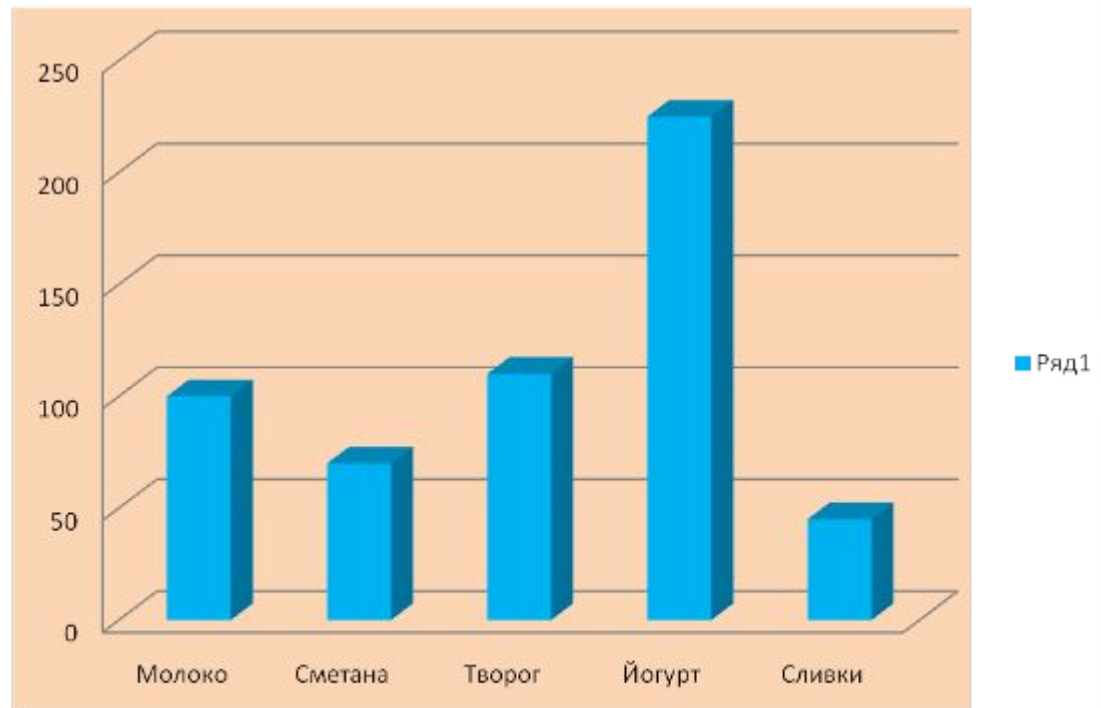
Далее (при
необходимости)
можно выбрать
Макет диаграммы



Гистограмма продажи молочной продукции

**При желании
можно
изменить
цвет фона и
диаграммы,
выделив
нужную
область.**

Продажа молочной продукции

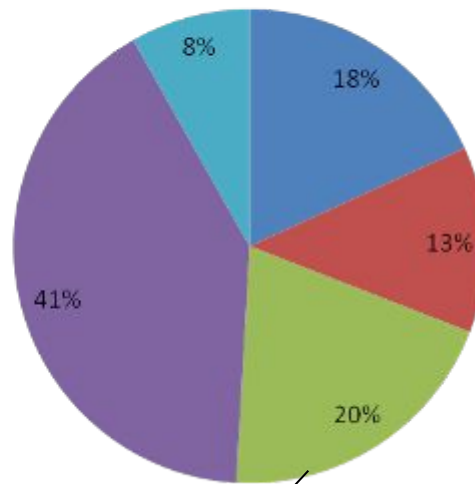


Круговая диаграмма продажи молочной продукции

Название диаграммы

Область построения

Продажа молочной продукции



Легенда

- Молоко
- Сметана
- Творог
- Йогурт
- Сливки

Подписи данных

Легенда - это подпись, определяющая категорию данных на диаграмме, с использованием различных

Построение графика функции

График – диаграмма, изображающая функциональную зависимость переменных данных в виде кривой или ломаной линии

The screenshot shows Microsoft Excel with a data table and the 'Вставка диаграммы' (Insert Chart) dialog box open. The data table is as follows:

График функции $y = x^2$	
X	Y
-3	9
-2.5	6.25
-2	4
-1.5	2.25
-1	1
-0.5	0.25
0	0
0.5	0.25
1	1
1.5	2.25
2	4
2.5	6.25
3	9

The 'Вставка диаграммы' dialog box is open, showing various chart types. The 'Точечная' (Scatter) category is selected, and the 'Плавная линия' (Smooth Lines) option is highlighted.

1. Выделить диапазон числовых данных.

2. В окне **ВСТАВКА ДИАГРАММЫ** выбрать тип диаграммы **ТОЧЕЧНАЯ** и вид **ПЛАВНАЯ ЛИНИЯ**.

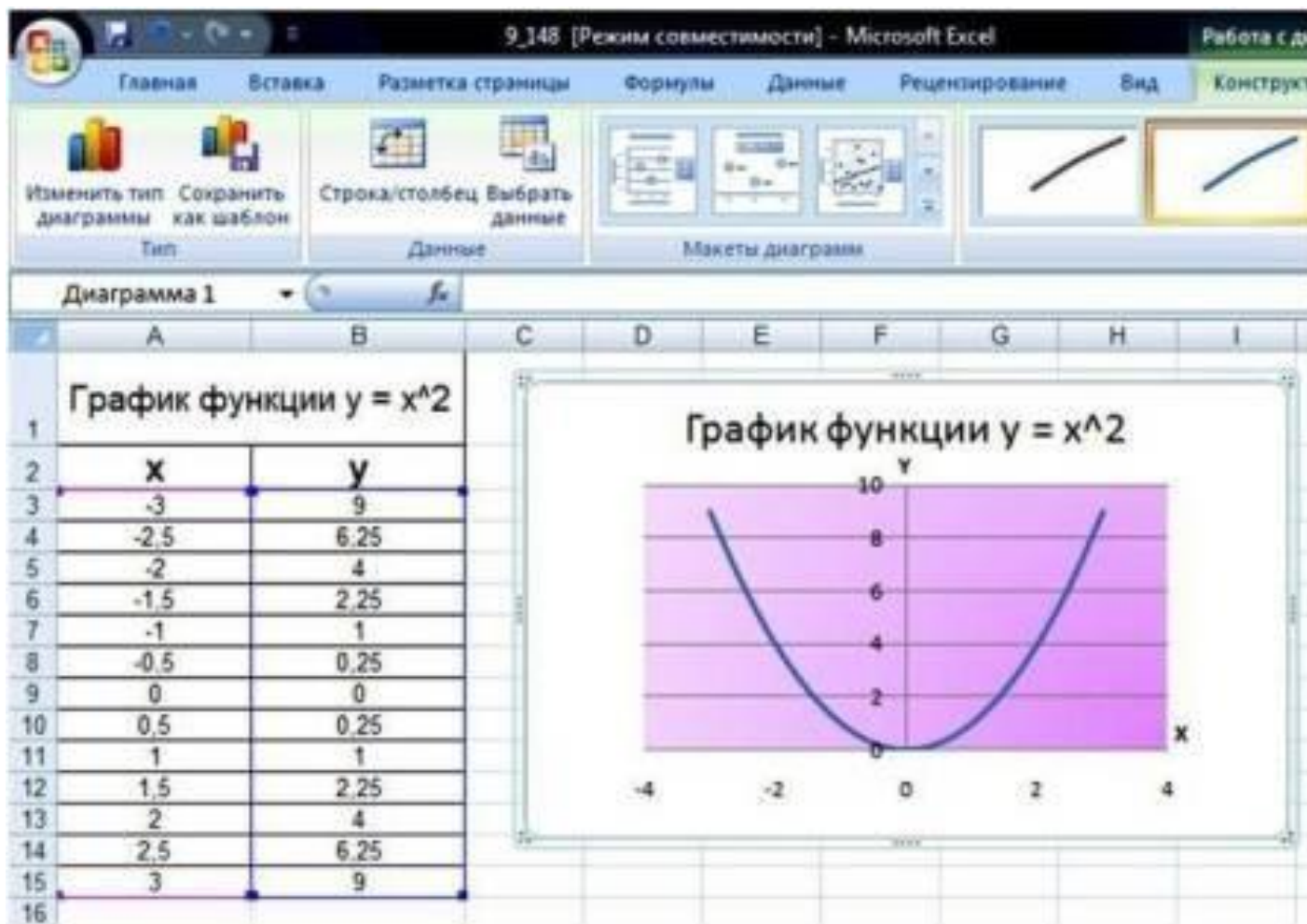
3. Нажать **ОК**.

Построение графика

функции

4. Выбрать МАКЕТ ДИАГРАММЫ.

5. Оформить цветом фон диаграммы.



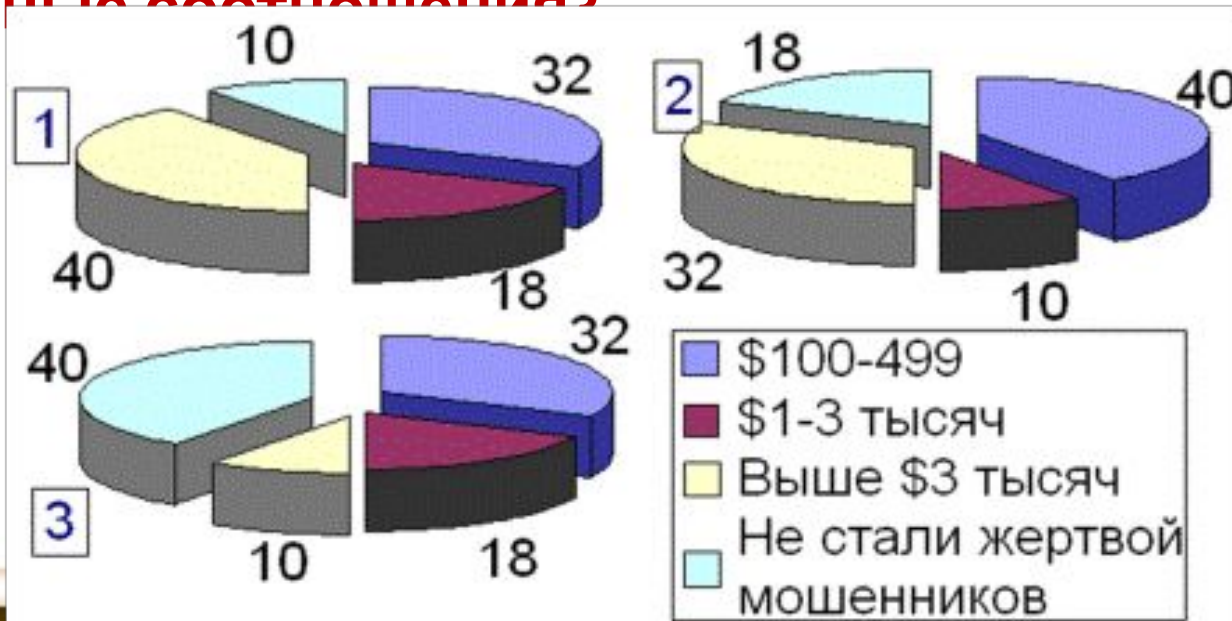
Практическая работа

Задания для практической работы находятся на Рабочем столе в папке 9 класс – файл «Практическая работа ДЕЛОВАЯ ГРАФИКА»

Закрепление изученного

материала

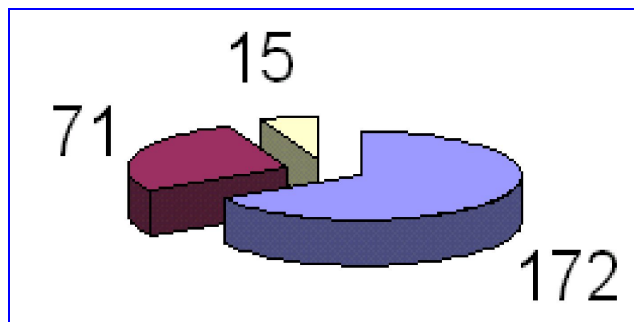
1. Из-за развития телекоммуникаций все больше мошенников начинает оперировать в виртуальном пространстве. Общаясь с потенциальными жертвами, мошенники обычно подчеркивают, что их деятельность абсолютно законна. В **32%** случаев жуликам удастся похитить от 100 до 499 долл., в **18%** – от 1-й до 3-х тыс. долл. Лишь в каждом **десятом** случае, финансовые потери жертвы превышают 3 тыс. долл. Какая диаграмма верно отображает названные соотношения?



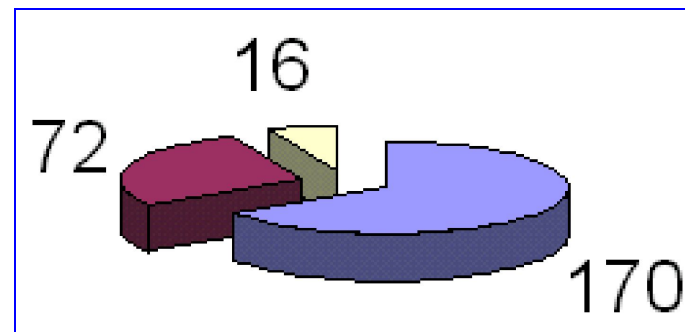
Закрепление изученного материала

2. В прошлом году в школе в игре «Инфознайка» приняли участие 258 человек. На подготовительном уровне играли две трети от общего количества участников. На основном играли на 56 человек больше, чем на углубленном. Какая диаграмма верно отображает указанное соответствие:

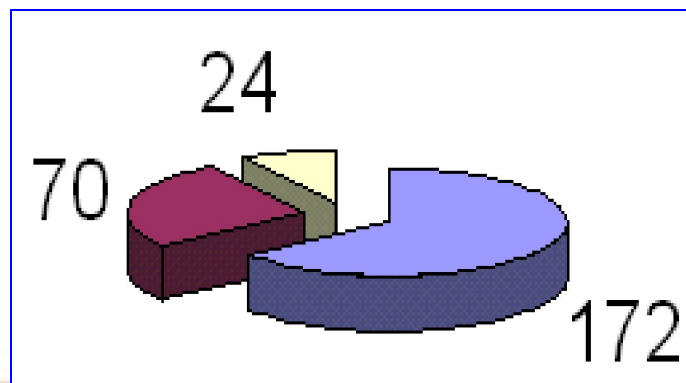
1



2

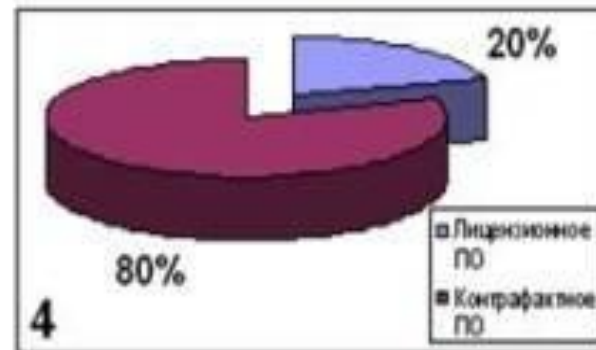
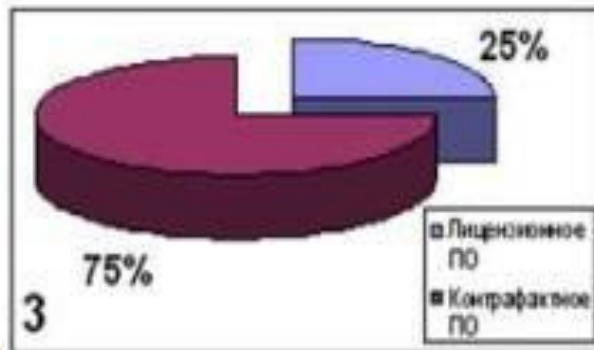
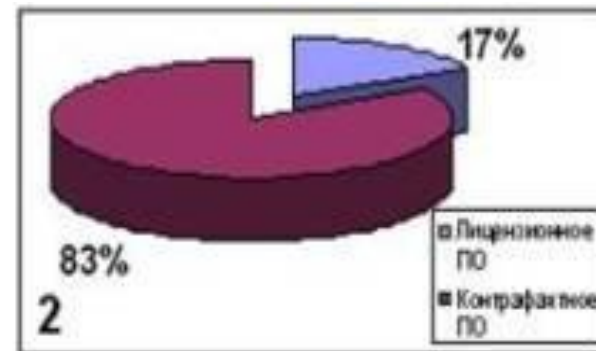
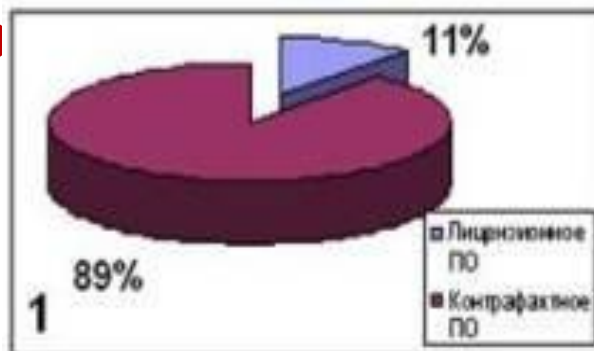


3



Закрепление изученного материала

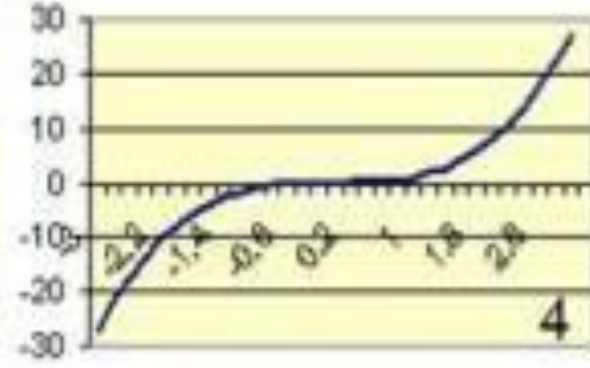
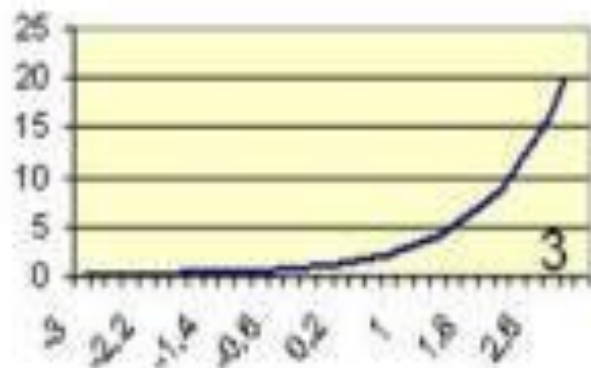
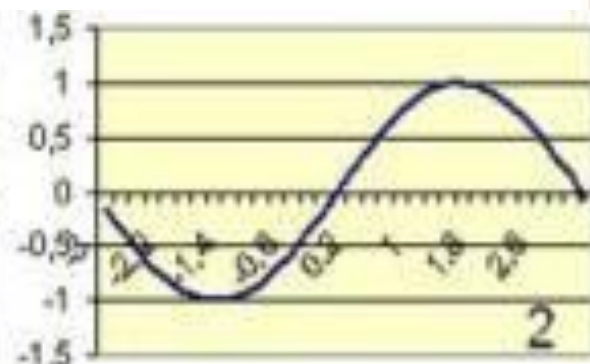
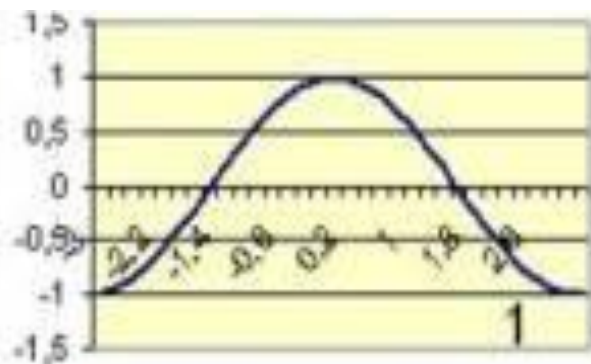
3. Ежегодные потери правообладателей от продажи контрафактного программного обеспечения составляют миллиарды долл. В 2006 г в РФ продано 5 млн. экз. лицензионного программного обеспечения и 20 млн. экз. нелицензионного программного обеспечения. Какая диаграмма верно отображает соотношение лицензионного и контрафактного программного обеспечения?



Закрепление изученного материала

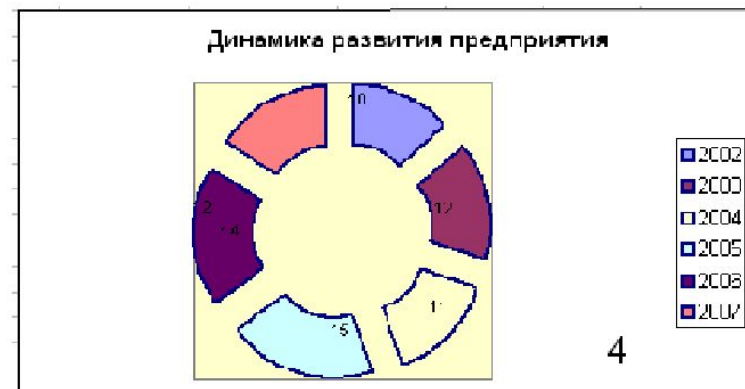
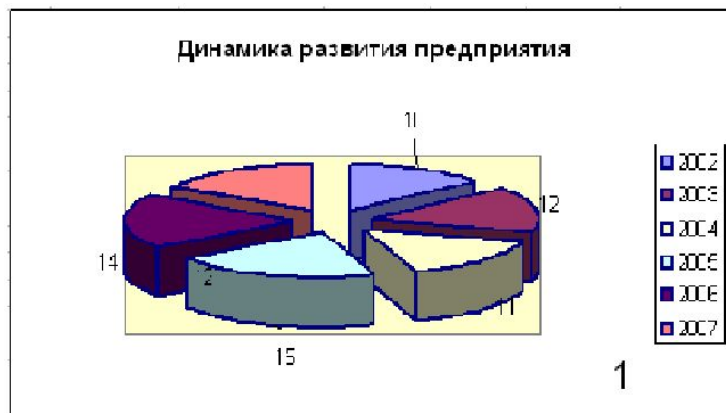
4. В таблице Excel приведен фрагмент данных, по которым построен график функции. Какой график построен по приведенным данным?

	A	B
1	-3	-0,14112001
2	-2,8	-0,33498815
3	-2,6	-0,51550137
4	-2,4	-0,67546318
5	-2,2	-0,8084964
6	-2	-0,90929743
7	-1,8	-0,97384763
8	-1,6	-0,9995736
9	-1,4	-0,98544973



Закрепление изученного материала

5. Известно, что доход предприятия по годам изменялся следующим образом: 2002 – 10 млн.руб., 2003 – 12 млн.руб., 2004 – 11 млн.руб., 2005 – 15 млн.руб., 2006 – 14 млн. руб., 2007 – 12 млн. руб. Для выявления динамики развития предприятия построили диаграмму (см.рис.). Какая из диаграмм наиболее наглядно представляет динамику развития предприятия?



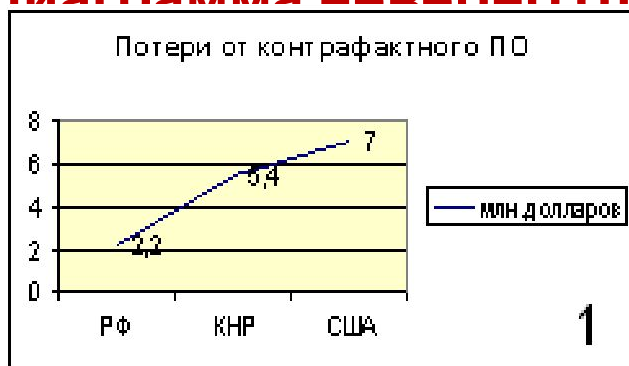
Закрепление изученного

материала

6. Известны следующие статистические данные:
Ежегодные потери правообладателей от продажи контрафактного программного обеспечения составляют миллиарды долл. В 2006 г. потери от контрафакта составили:

- в РФ 2,2 млрд. \$;
- в КНР 5,4 млрд. \$;
- в США более 7 млрд. \$.

Какая диаграмма наиболее точно отображает эти данные?



Домашнее задание

1. § 21 (1 часть)
2. Задания № 3,4 к § 21
3. Подготовить презентацию о различных типах диаграмм (по желанию), используя ссылку
<http://office.microsoft.com/ru-ru/excel-help/HA001233737.aspx>