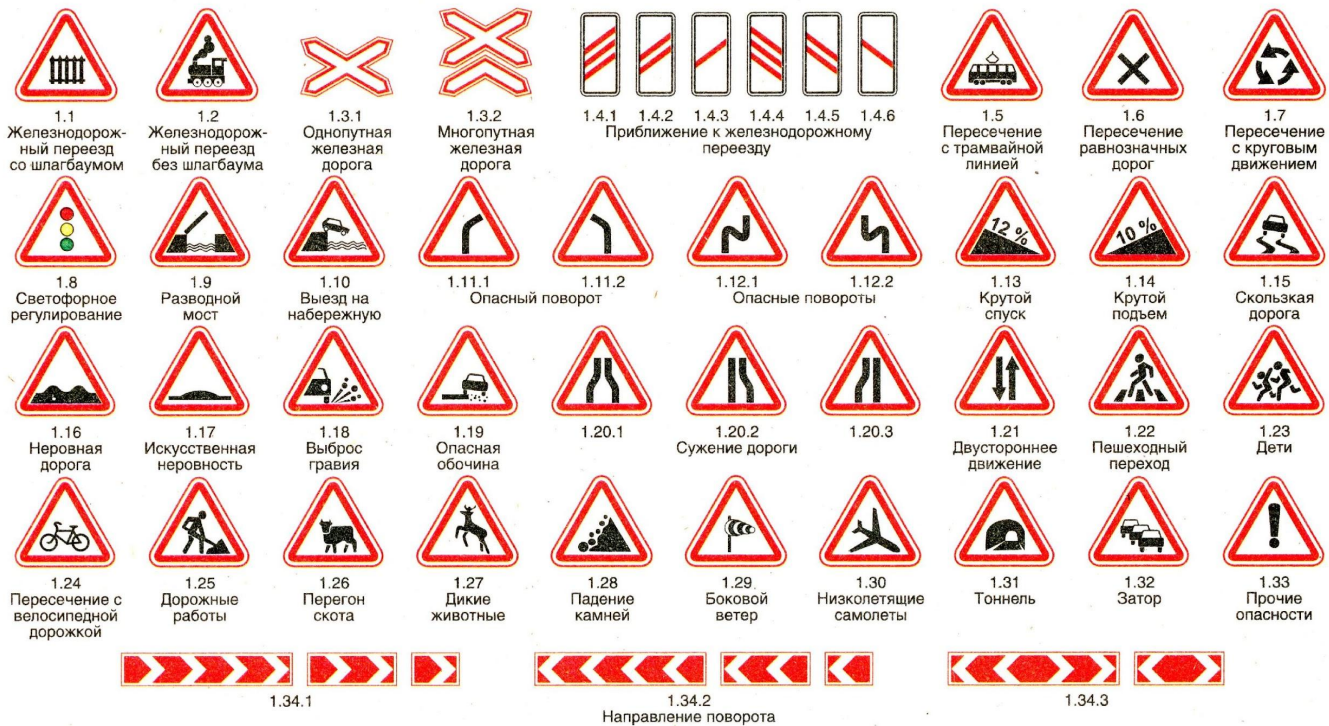


Дорожные знаки

Предупреждающие знаки





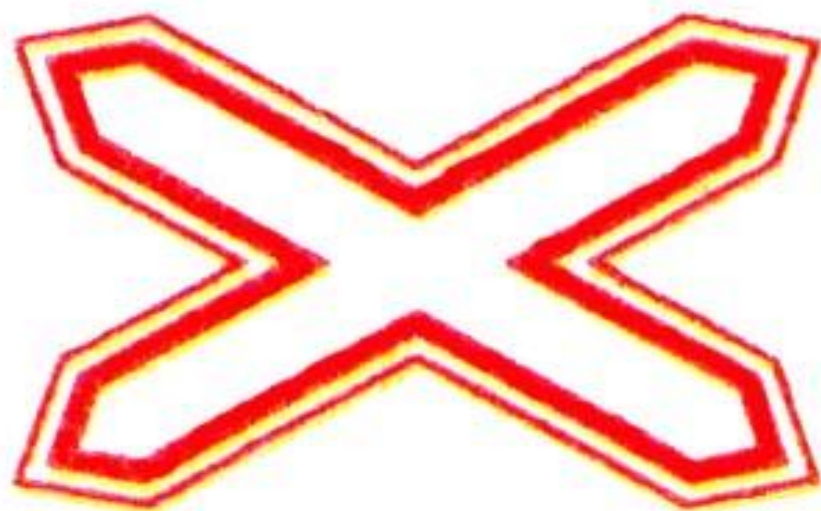
1.1

Железнодорож-
ный переезд
со шлагбаумом



1.2

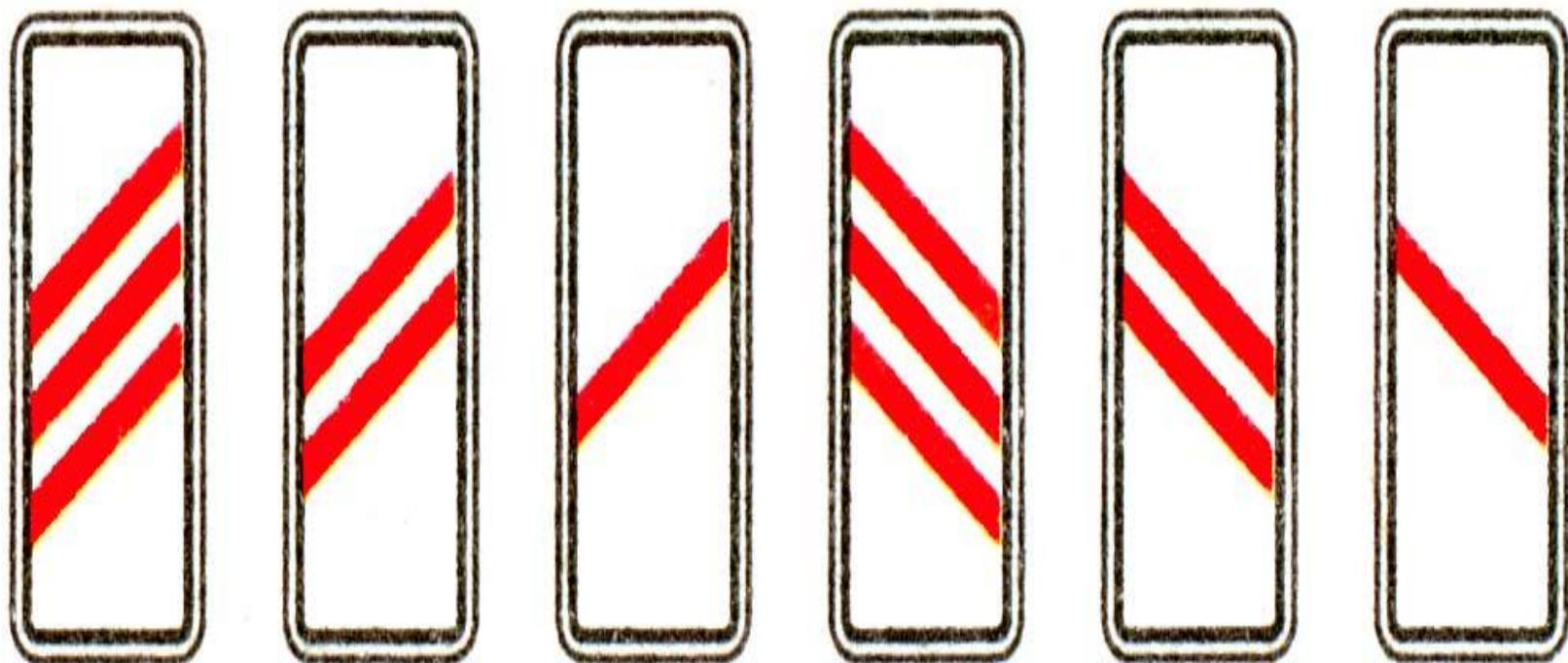
Железнодорож-
ный переезд
без шлагбаума



1.3.1
Однопутная
железная
дорога



1.3.2
**Многопутная
железная
дорога**



1.4.1

1.4.2

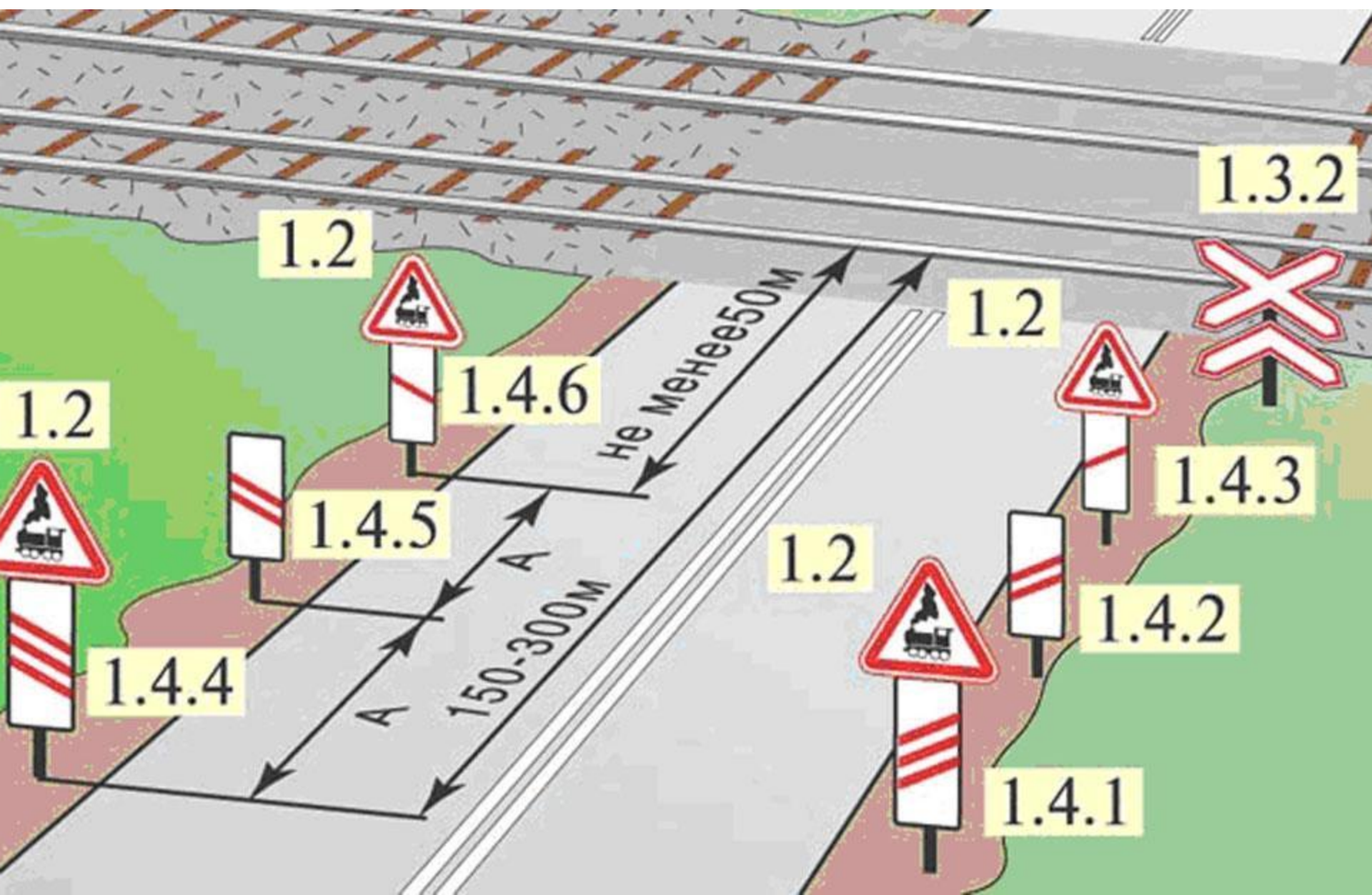
1.4.3

1.4.4

1.4.5

1.4.6

Приближение к железнодорожному
переезду



1.2

1.3.2

1.2

1.4.6

1.2



1.4.5

1.4.3



1.4.4

1.2

1.4.2



1.4.1

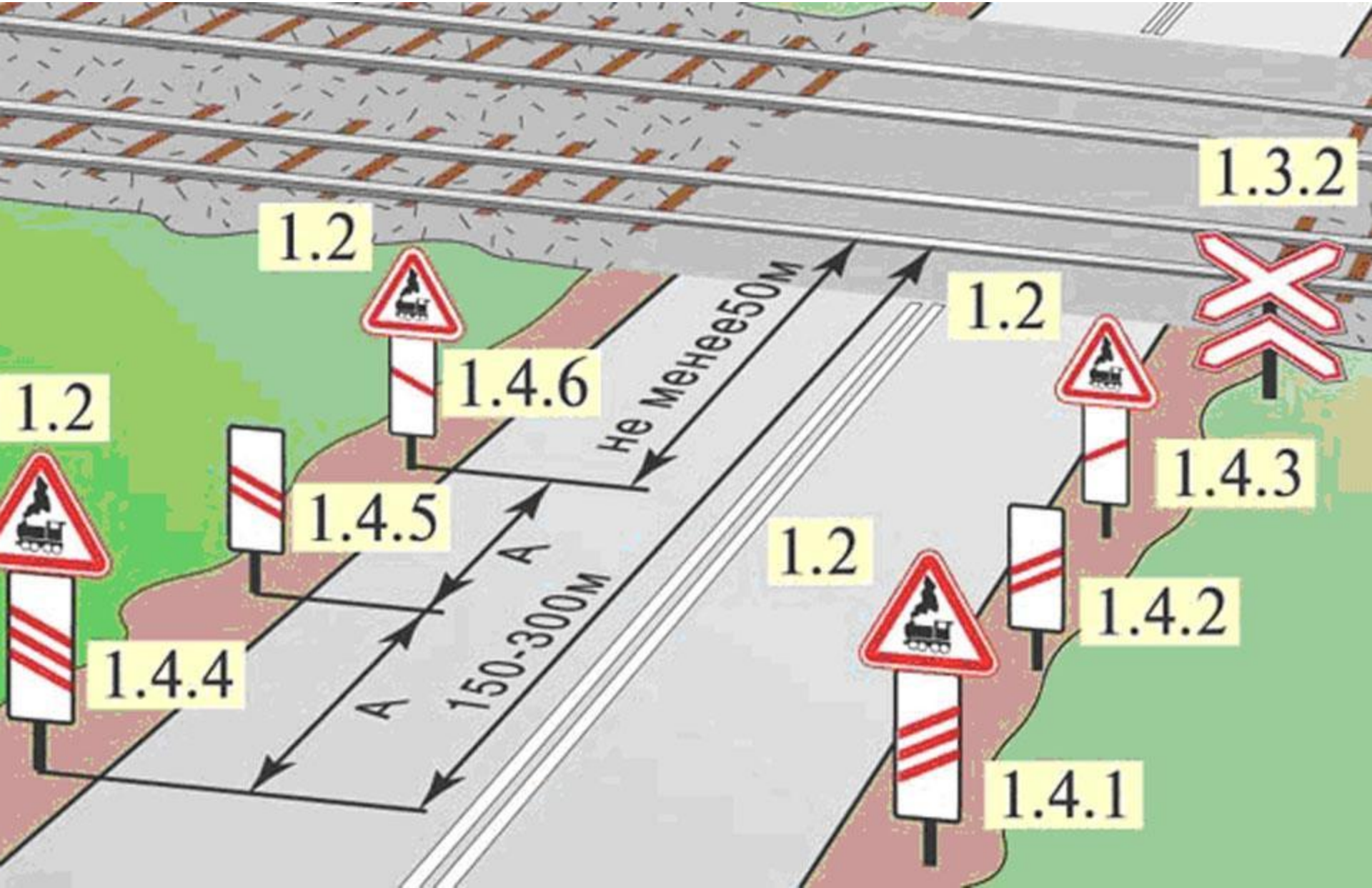


A

150-300M

НЕ МЕНЕЕ 50М

A





1.5

Пересечение
с трамвайной
линией



1.6

Пересечение
равнозначных
дорог



1.7

Пересечение
с круговым
движением



1.8

Светофорное
регулирование



1.9

Разводной
МОСТ



1.10
Выезд на
набережную



1.11.1



1.11.2

Опасный поворот



1.13
Крутой
спуск



1.14
Крутой
подъем



1.15
Скользкая
дорога



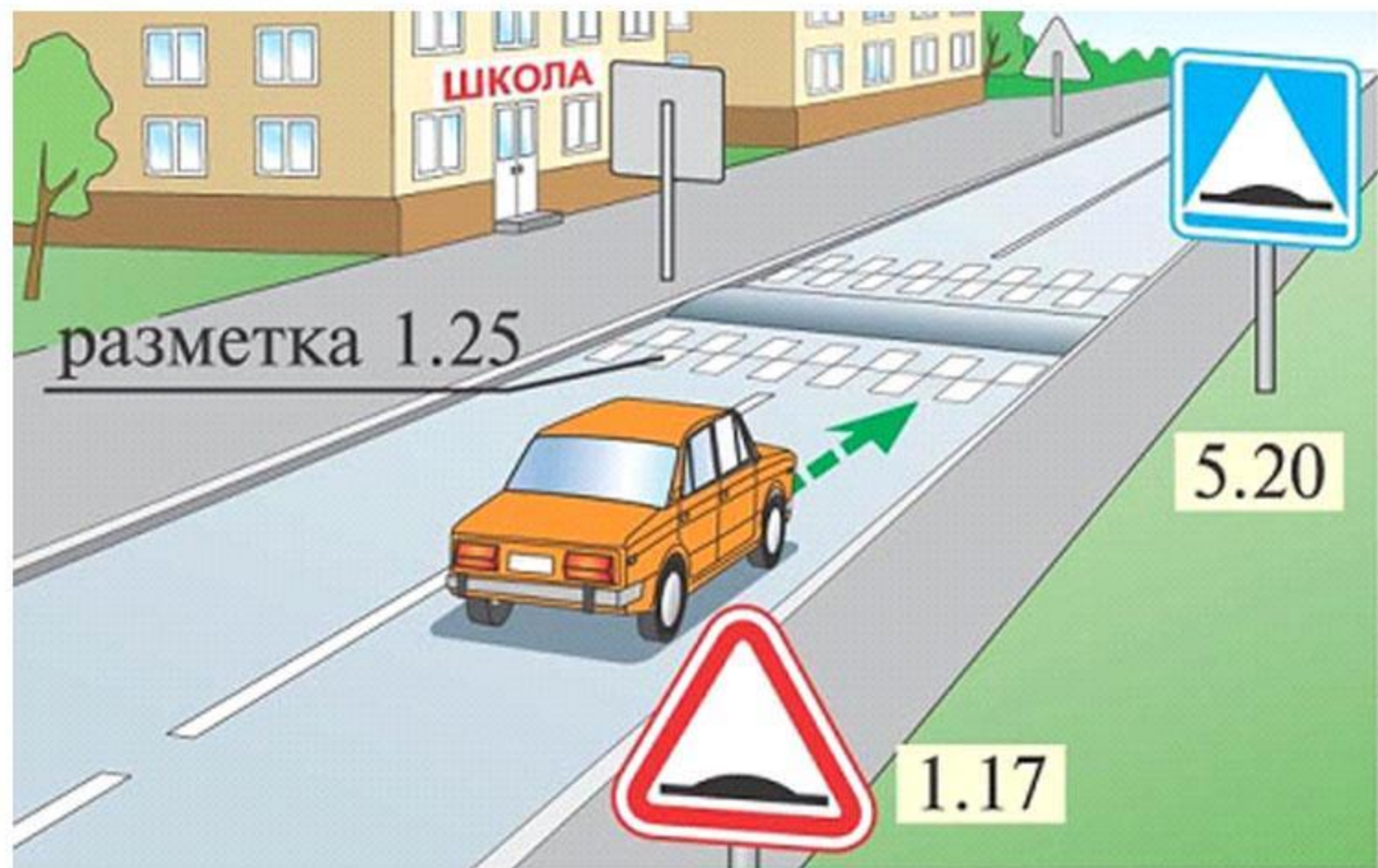
1.16

Неровная
дорога



1.17

**Искусственная
неровность**





1.18
Выброс
гравия



1.19
Опасная
обочина



1.20.1



1.20.2

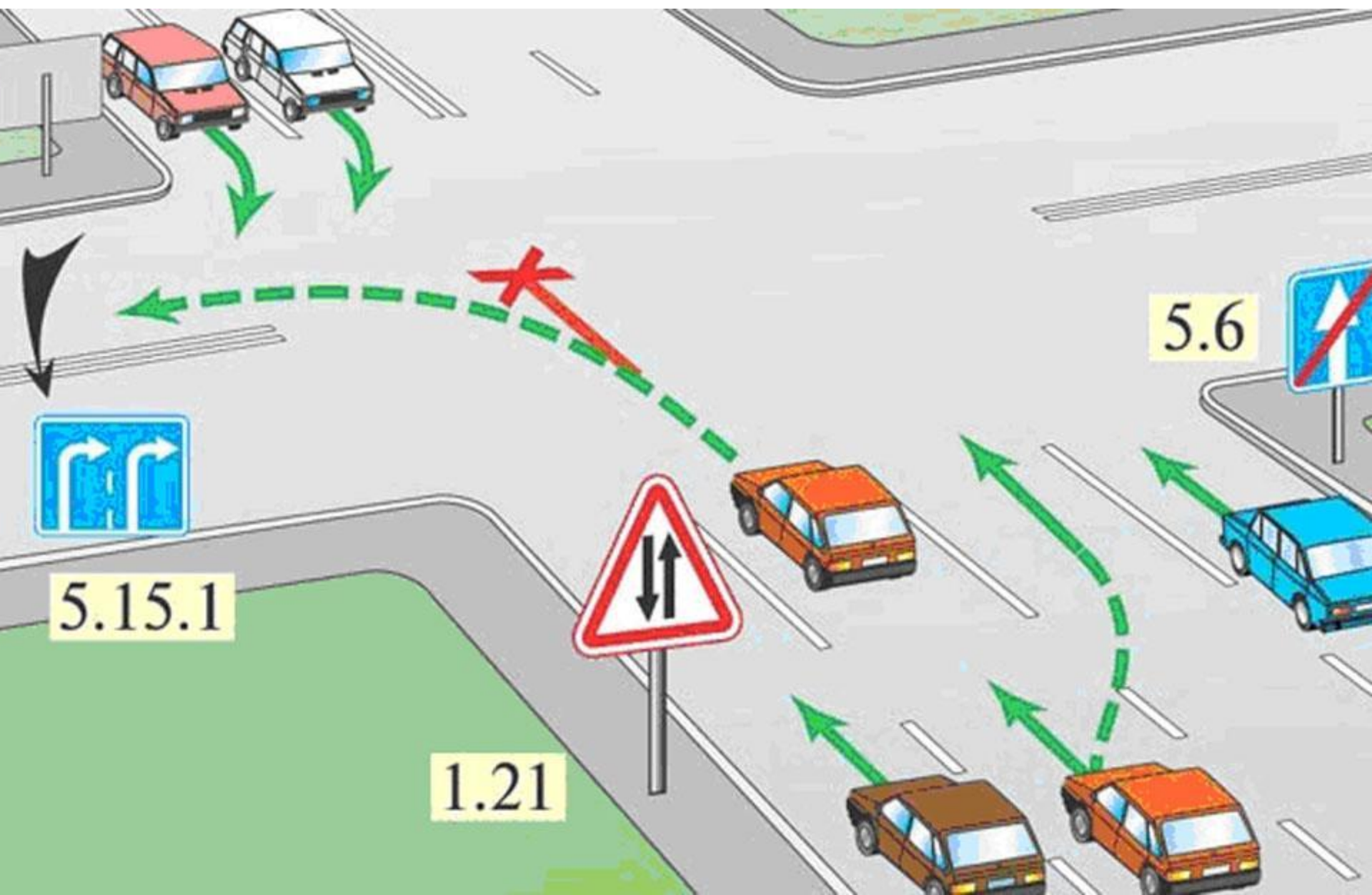
Сужение дороги



1.20.3



1.21
Двустороннее
движение





1.22
Пешеходный
переход



1.23
Дети



1.24

**Пересечение с
велосипедной
дорожкой**



1.25
Дорожные
работы



1.26
Перегон
скота



1.27
Дикие
животные



1.28
Падение
камней



1.29
Боковой
ветер



1.30
Низколетящие
самолеты



1.31
Тоннель



1.32
Затор



1.33
Прочие
опасности

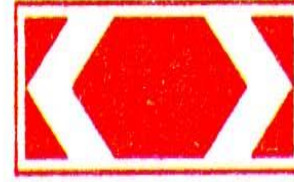
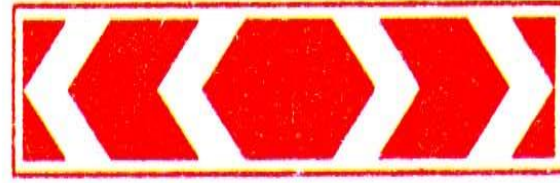


1.34.1



1.34.2

Направление поворота



1.34.3