



Люди – істоти соціальні. Важко уявити собі людину поза суспільством.

Коли люди об'єднуються для вирішення яких-небудь завдань, вони перестають думати як окрема одиниця – вони починають діяти як частина єдиного цілого, колективу

Дослідження колективного інтелекту

Робота учня 10–А класу НВО—лицею НІТ
Сарапіна Іллі
Вчитель: Луньова Ю.О.

Люди — существа социальные. Трудно представить себе человека вне общества. Когда люди объединяются для решения каких-либо задач, они перестают думать как отдельные единицы — они начинают действовать как часть единого целого, коллектива.



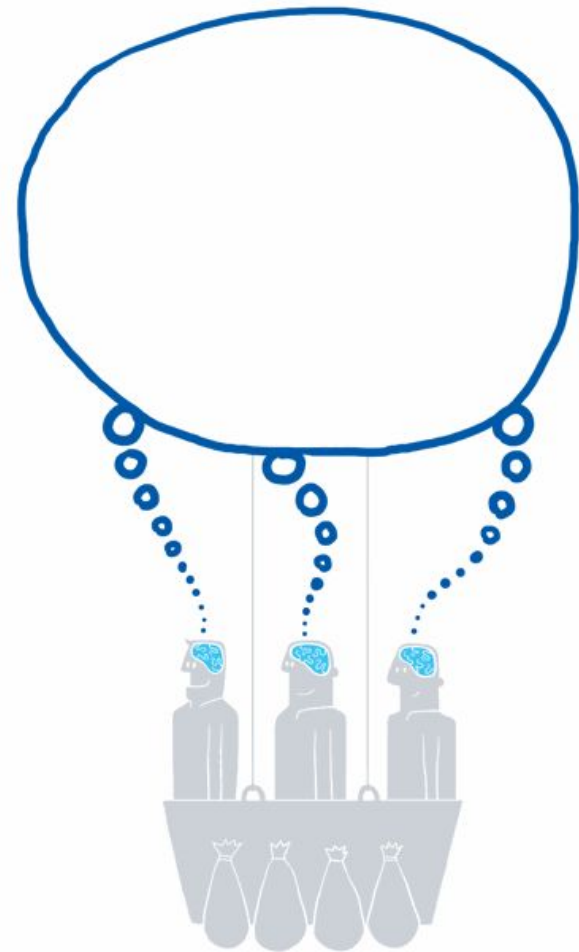
Цель работы

- Исследовать преимущества КИ в сравнение с индивидуальным интеллектом;
- Понять, как можно применить методику Web 2.0 для развития КИ и реализации тех самых преимуществ.

СУТЬ

Что представляет собой КИ

- Коллективный интеллект как способность группы находить решения задач более эффективные, чем лучшее индивидуальное решение в этой группе (Определение NJIT);
- Свойство, возникающее в результате взаимодействия между людьми и методами обработки информации;
- Коллективный интеллект — представление интеллекта участников некой группы как единого целого (моё определение).



Что представляет собой КИ

Коллективный интеллект важен для процесса демократизации общества, поскольку он тесно связан с совместным использованием идей.

Свойства коллективного разума



Открытость



Пиринг

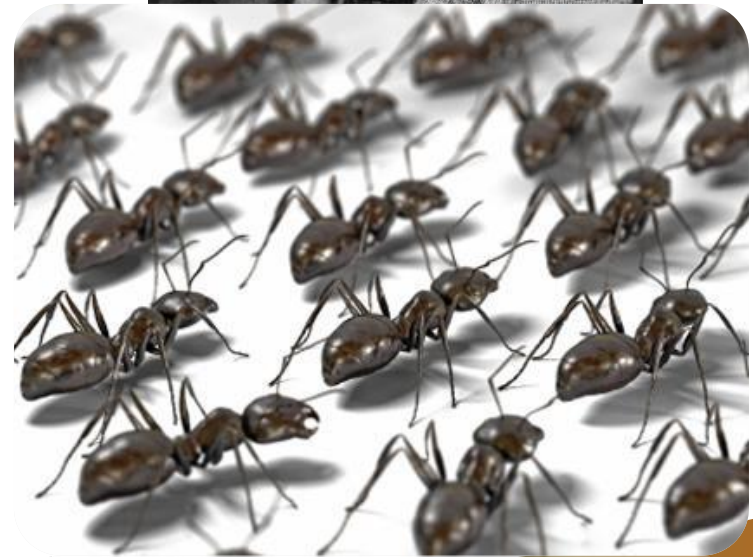


Глобализация

ИССЛЕДОВАНИЯ

Первые наблюдения

- Энтомолог Уильям Мортон Уилер отмечает, что кажущиеся независимыми индивидуумы могут сотрудничать так тесно, что становятся неотличимыми от единого организма (1911).



Первые наблюдения



- Эмиль Дюркгейм установил, что общество является единственным источником логического мышления у человека.

Современные исследования

- Уже в наше время учёным удалось не только окончательно сформулировать определение КИ, но и измерить его коэффициент (IQS).

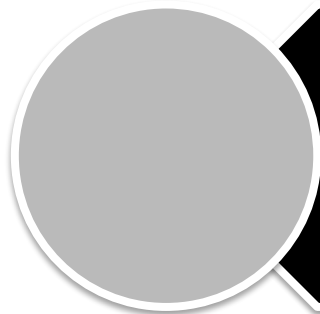
Факторы эффективности коллективного разума



Наличие доминанта



„Социальная
чувствительность“



Количество в группе
женщин

Факторы эффективности коллективного разума

- Наиболее плодотворными коллективами будут те, в которых нет человека, что стремится к доминированию, в которых все участники способны к конструктивному диалогу, и те, в которых присутствуют женщины. Однополые группы обречены на провал.

КИ В ЖИЗНИ

Методика Web 2.0

- **Web 2.0** — методика проектирования систем, которые путём учёта сетевых взаимодействий становятся тем лучше, чем больше людей ими пользуются (Tim O'Reilly);



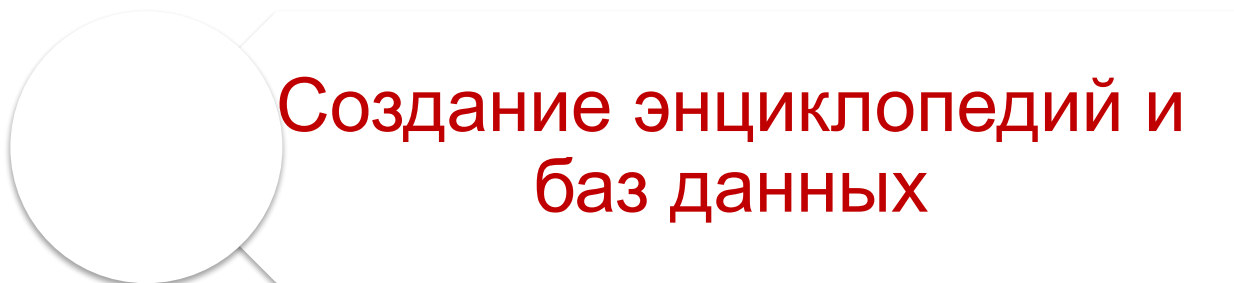
WIKIPEDIA
The Free Encyclopedia

Google

flickr



Прогнозирование



Создание энциклопедий и баз данных



Обмен опытом и знаниями

- Используя технологию Web 2.0 и усилия молодых астрономов, можно создать базу астероидов и прогнозировать их поведение.





WIKIPEDIA

The Free Encyclopedia

- Главная её особенность — создавать и редактировать её статьи может любой, соблюдающий правила Википедии пользователь сети интернет, причём в абсолютном большинстве случаев даже без регистрации на сайте энциклопедии.

Обмен знаниями

- Большую популярность в нашей стране имеют сервисы по обмену знаниями — «Ответы@mail.ru» и «Ответы Google»;
- Некоторые сервисы, такие как «Quorra» так же предлагают новостные дайджесты, основываясь на предпочтениях пользователей.



Другие примеры с использованием Интернета



Программа SETI



«Каспаров против
всего мира»



reCAPTCHA

SETI @ HOME

The Norwich line steamboat train, from New-London for Boston, this morning ran off the track seven miles north of New-London.

morning

morning overlooks

Type the two words:





«Что? Где? Когда?»



Мозговой штурм в Google

Преимущества КИ

- Одно из основных преимуществ коллективного разума над индивидуальным — социализация.
- Другое преимущество — статистически значимый отбор данных.

ВЫВОДЫ

Что даст КИ человечеству?

- Развитие коллективного разума может поспособствовать развитию всевозможных баз данных, энциклопедий, поможет прогнозировать глобальные изменения в природе, экономике, жизни общества и т.п.

Что даст КИ отдельному человеку?

- Для среднего пользователя Сети развитие коллективного разума значительно облегчит поиск нужной информации.

Как может измениться подход к проектированию компьютерных систем?

- Использование средств КИ и методики Web 2.0 может в дальнейшем способствовать развитию глобальной компьютерной сети.



*Спасибо за
внимание*