

**Презентация на тему:**

**Графология как инструмент  
кадрового менеджмента.**



# Актуальность исследуемой темы:

Анализ почерка отличается быстротой и удобством, обеспечивает точность и объективность заключений: невозможно заранее подготовиться, улучшить результат

Графологическая экспертиза почерка эффективный метод оценки кандидата на вакантную должность, в продвижении на руководящую позицию или при отборе в кадровый резерв.

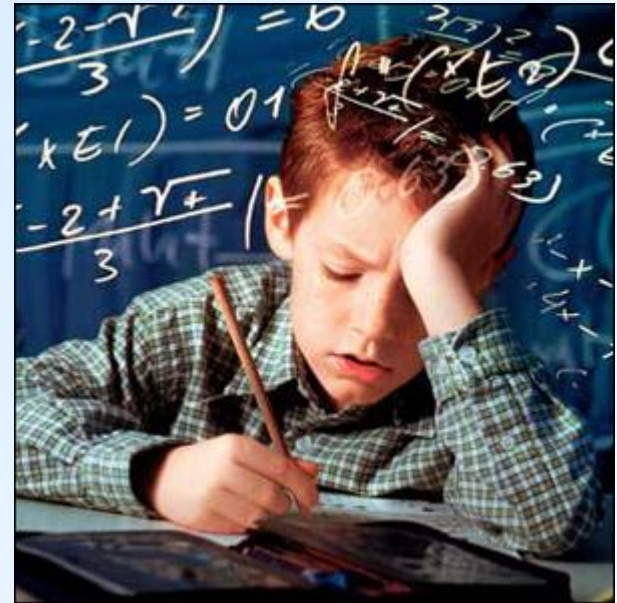


# Графология -

это наука, изучающая законы зависимости между почерком и личностью, характером человека.

Графология является одним из методов отбора персонала.

Этот метод основан на теории, согласно которой почерк человека является достаточно объективным отражением его личности, и, следовательно, с помощью анализа почерка можно оценивать различные характеристики человека, в том числе способность выполнять определенные производственные функции.



# Графология сегодня

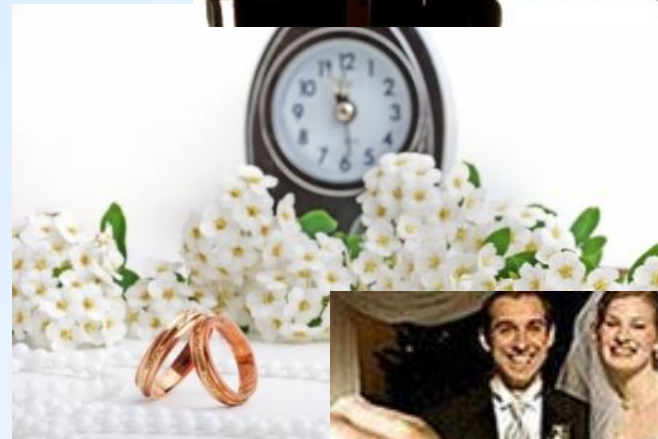
На Западе графология уже введена в жесткое русло прагматизма.

Во Франции очень часто при приеме на работу используется графологический анализ биографии.

В Израиле в обязательном порядке графологической экспертизе подвергаются все государственные служащие.

В Голландии и Англии заключение графолога не так давно стало обязательным при приеме штатных сотрудников на работу.

В Германии стало принято обращаться к графологу перед вступлением в брак.



# Гипотеза данной работы:

Графология является достаточно объективным отражением личности кандидата и является привлекательным, результативным и эффективным методом отбора и оценки персонала.



## **Целью данной работы является**

- изучить зависимость психофизиологических, характерологических, профессиональных, образовательных, интеллектуальных характеристик кандидата от вида почерка.

## **Задачами данной работы являются:**

- Рассмотреть понятие экспертиза почерка
- Доказать актуальность данного метода при отборе кандидатов
- Рассмотреть зависимость психофизиологических, характерологических, профессиональных, образовательных, интеллектуальных характеристик кандидата от вида почерка.
- Сделать выводы об экспертизе почерка как об одном из результативных методов отбора кандидатов

# Методы исследования:

- Анализ рукописных работ студентов (в частности группы Рэ1-11).
- Исследование резюме и автобиографий соискателей на вакантную должность рекламного агента в агентстве «Манас» г. Чебоксары.
- Проведение компьютерного тестирования на сайте <http://www.testi.ru/>

# Известные авторы, работающие в этой области



Много времени изучению графологии как метода отбора в современной организации, посвятил С. В.Шекшня.

Станислав Шекшня, известный бизнес-консультант, практик, профессор международной школы бизнеса INSEAD



# Инесса Гольдберг

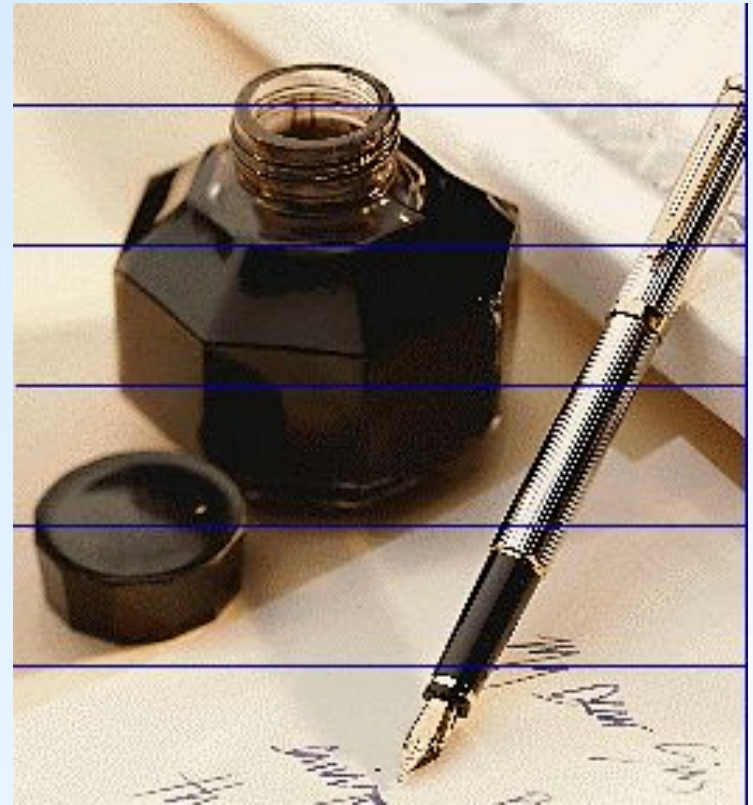
Дипломированный специалист -  
графолог.

Член ИОНГ (Израильское  
Общество Научной Графологии)

Основатель и руководитель  
Графологического Агентства и  
Школы Графоанализа. Автор первой  
профессиональной обучающей серии из 8  
книг по научной графологии на русском  
языке



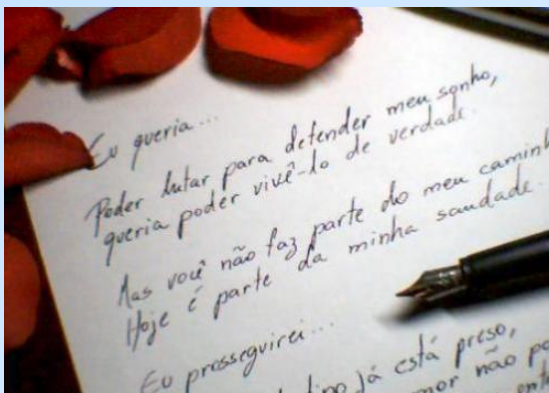
Д. М. Зуев-Инсаров —  
крупнейший русский графолог,  
председатель Русского научного  
графологического общества.  
Составил психографологические  
характеристики многих  
известных лиц.



# Достоинства графологии.

Привлекательность анализа как метода первичного отбора кандидатов заключается в

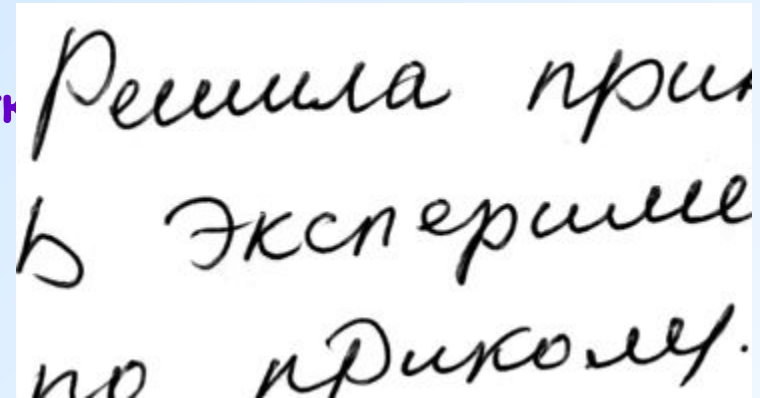
- низких издержках,
- Экономии времени на оценку специалиста в целом и по сравнению с другими методами,
- Дает полное представление об особенностях характера, психологической устойчивости, самооценке кандидата.



Таким образом, экспертиза почерка позволяет установить психофизиологические, характерологические, профессиональные, образовательные, интеллектуальные и иные свойства кандидата.

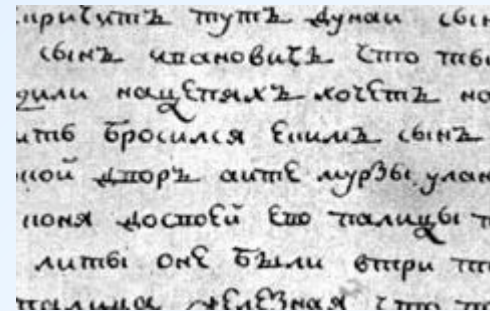
# Размер почерка

Размер почерка говорит об общительности человека. Так, обладатель крупного почерка легко находит общий язык с разными людьми и имеет много друзей. Мелкий же почерк указывает на замкнутость и скрытность.



Решима при  
в Экспериме  
но прикомм.

Зигзагообразный почерк говорит о неуравновешенности. Росчерк в виде черты – признак эмоциональности. А если росчерк отсутствует, то это характеризует человека как умного и расчетливого



придѣтъ тутъ думамъ свѣ  
свѣтъ ивановичъ что таб  
или нацѣтѣхъ коѣтъ но  
итб бросилъ ешилъ свѣтъ  
ной дѣлоръ аитѣ мурзѣ улан  
нонѣ достой ево палицы т  
литви онѣ бѣли вѣтри тѣ  
тѣлѣмъ мѣлѣная что тѣ

# Характер почерка

Неразборчивый почерк говорит об энергичности, беззаботности, а также о нервозности.



Чтобы тебе вешкал, чтоб  
Ты не уходил в тот  
Колодец на устье. Преле  
Делать просишь нас. Ано,  
  
Летом ад, — они  
уравняли сию сию  
Где. — Ано. — Ано. — Ано.  
Ано. — Ано. — Ано.

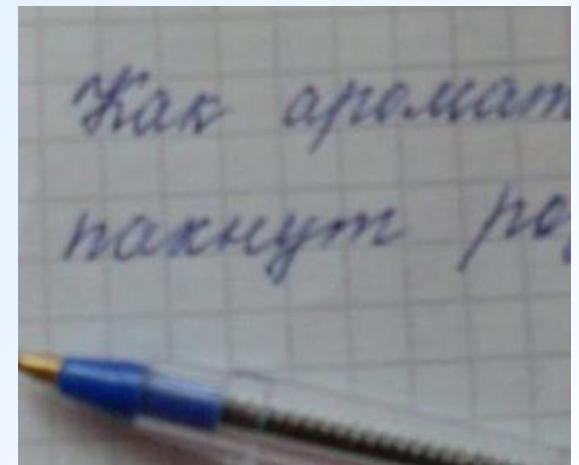
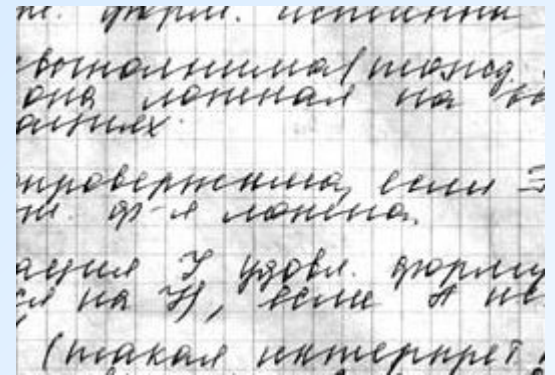
ну уловки скрываются  
через десять дней  
и я своею гост  
и водичку ведер  
на построю год  
ночь-устава я  
об остальное ало

Судь в окружении  
ижейный Ано  
Большинство Ано  
а фонидекал ж.

**Каллиграфический почерк** характеризует человека как **обязательного, аккуратного, но несамостоятельного.**

**Правильный почерк** указывает на **спокойствие и уравновешенность.**

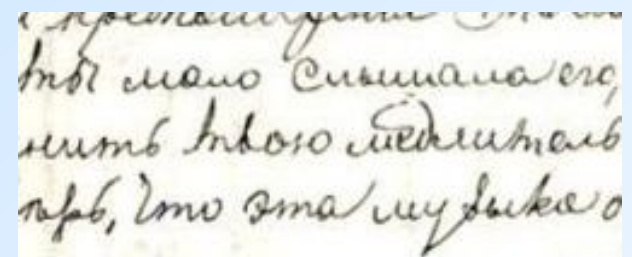
**Размашистый почерк** бывает у **людей активных, любознательных, с веселым нравом.**



У эмоционально неустойчивых субъектов или лиц, злоупотребляющих алкоголем, наблюдается **дрожащий почерк**.

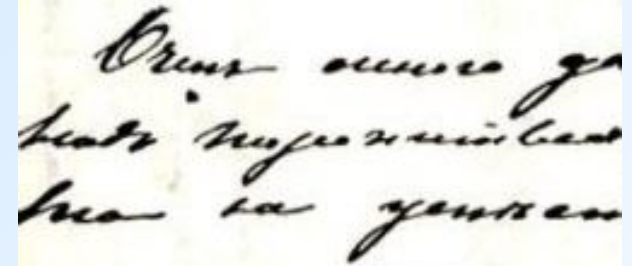
Маниакальные больные пишут **размашисто**, причем величина букв возрастает по мере письма.

У психически ненормальных больных письменная речь, так же как и устная, **отрывочна и бессвязна**. У них наблюдаются особые обороты, обилие уменьшительных слов, многословие, отсутствие или своеобразная расстановка знаков препинания.



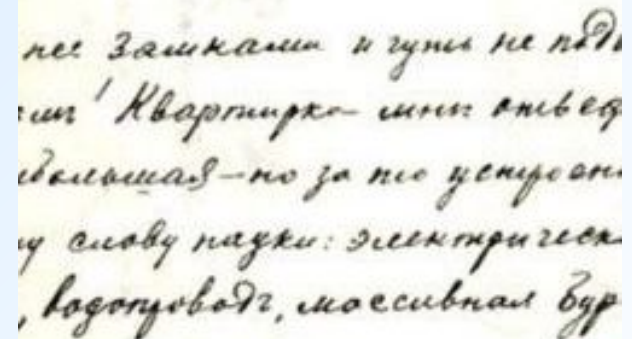
...преступления...  
...мало слышана его,  
...мать Ивоя бедноты  
...рб, что эта музыка о

Психоз вследствие алкоголизма



...Очень много да  
...мать мужикий  
...на уценен

Алкоголик



...не. Записка и гуня не под  
...сит! Квартира-шты: отвес  
...свалочная-но за то уценен  
...у слову надки: электрическа  
...водопровод, массивная бур

Убийца, развращенный, эпилептик

У интровертов компактный и аккуратный почерк,

а экстраверты пишут большими, размашистыми буквами.

Замечено, кто пишет буквы то грубо, то красиво, возможно и в жизни ведет себя неодинаково.



пишу тебе, Денис -  
Он сильно отличается от ме  
новой "погуля (последний — бес  
ева и трудно сказать).



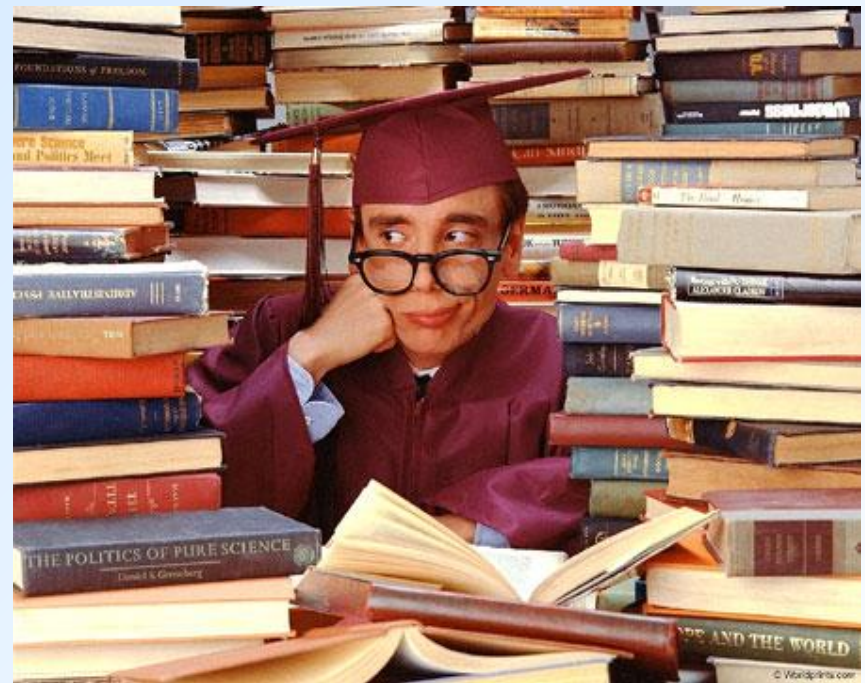
Наташа: «У меня есть собственный проект в стиле электро-поп, где я пою и слышно гитару».  
Сова: «Я училась играть на классической гитаре, но игра в группе — совсем другая!»  
Ката: «До «Бригады» я играла в группе с тремя большими, бородачами, пузотым мужчиной!»  
Костя: «Впервые письмо вложил под выключенным от переносового «Героя нашего времени»



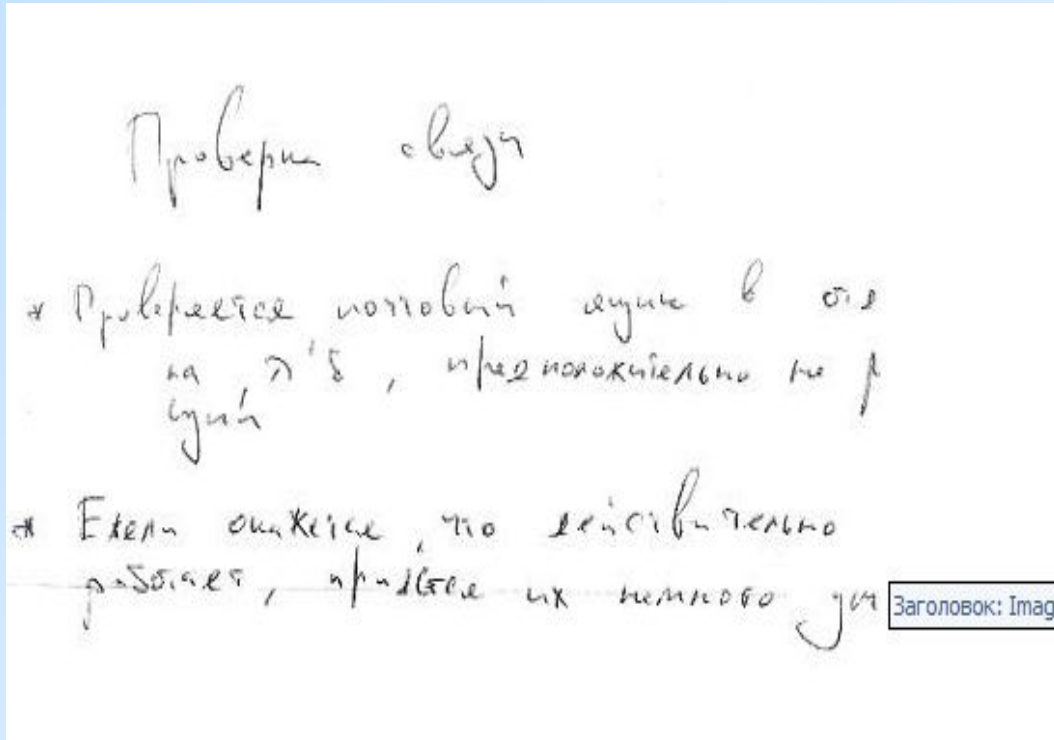
# Признаки ума выше среднего уровня в почерке.

Прежде всего, почерк должен быть не банальным: не обязательно уж излишне оригинальным, но безусловно - несущим свои, индивидуальные черты.

Отдельным признаком истинно умного человека является спонтанность, беглость письма, (т.е. хорошая скорость почерка).



# Рассмотрим наглядно почерки людей с разными умственными способностями.



## Ум выше среднего:

- первое - оригинальные формы,
- второе - легкость, беглость, скорость,
- Минимализируя время и усилия с одной стороны, лично «изобретенные» человеком формы и связки букв позволяют сохранять оптимальную узнаваемость и читаемость.

## Ум ниже среднего

Формы банальны, в них нет ничего «от себя», очень сниженная скорость, статичность, несмотря на обе указанные особенности - это не делает почерк продуктивным.

Организованности и хорошей формы букв нет.

Сиде здесь, а все больше и больше удивляюсь какой ты глупый и что ты сможешь, только не мне поставит все точки над и. Какой профессии малогаем модели которые наводятся в моей ситуации, а особенно мне. Честно сказать я даже не знаю как тебе за это благодарить.

# Щедрость и бережливость по почерку.



В почерке проявляется и тенденция к расточительству или скупости . Это можно узнать по расстоянию между словами и строками , а также по величине полей . Почти нет расстояния между словами . Строки явно напозадают друг на друга . Это - явный признак бережливости . **Чем меньше расстояния между словами и строками , тем более бережлив человек .**

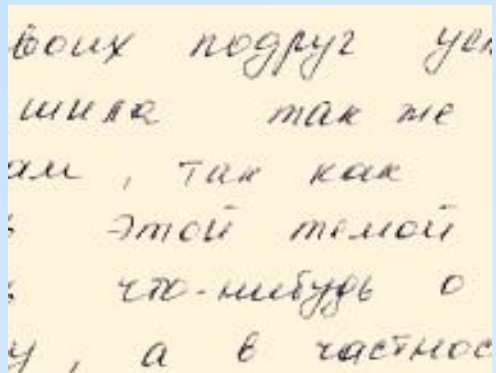
Большие расстояния между словам и строками показывают щедрость человека . Чем больше эти расстояния , тем больше усиливается тенденция к расточительству , пока растраты не становятся непрактичными и экстравагантными .



# Наклон

Около 20-30 градусов вправо. Это наиболее часто встречающийся наклон почерка. Такого человека можно охарактеризовать как открыто выражающего чувства.

В то же время его нельзя назвать импульсивной личностью.



Для него все же свойственно умение контролировать свои эмоции в напряженных ситуациях. Такой человек обычно имеет хорошо развитые потребности в общении и одиночество его обычно тяготит.

Около 50-60 градусов вправо.

**Сильный наклон** вправо свидетельствует о любвеобильной натуре и сильном стремлении к общению. Такой человек более вероятно будет стремиться выставлять свои чувства напоказ, чем подавлять их внутри себя.

Человек с таким почерком **более восприимчив к новым идеям и начинаниям** и отличается большой жизненной энергией.



*Сильный наклон*

# Незначительный наклон влево

О таком человеке с большой долей вероятности можно утверждать, что для него характерно преобладание контроля разума над эмоциями.

Этот человек более скрытен и старается рационально оценивать свои поступки.

Компьютер. Укажите какие пакеты прикладных программ использовали в своей работе.

all Office
Internet
Pascal, Fortran
IE: бухгалтерия
IE: бухгалтерия и кадры

# Значительный наклон влево.



Левый наклон

Такой почерк часто свойственен для левшей. Здесь имеет место **большой контроль за своими эмоциями**.

**Скрытность**, характерная для этого человека, может сочетаться с большой чувственностью, которая может быть открыта только самым близким людям. В стрессовых ситуациях такой человек может неожиданно для окружающих взорваться бурей эмоциональных проявлений.

Если почерк вертикальный, то это значит, что для личности характерен баланс рациональности и эмоциональности. Для такого человека свойственен анализ ситуации и взвешенное принятие решений



Если при анализе почерка вы обнаружили периодические или **бессистемные изменения наклона почерка**, то это может свидетельствовать о низкой психологической устойчивости человека, о резкой смене его настроения..

**Почерк без наклона букв** свидетельствует о том, что у человека имеются принципиальные соображения, которые в корне отличаются от мнения окружающих.

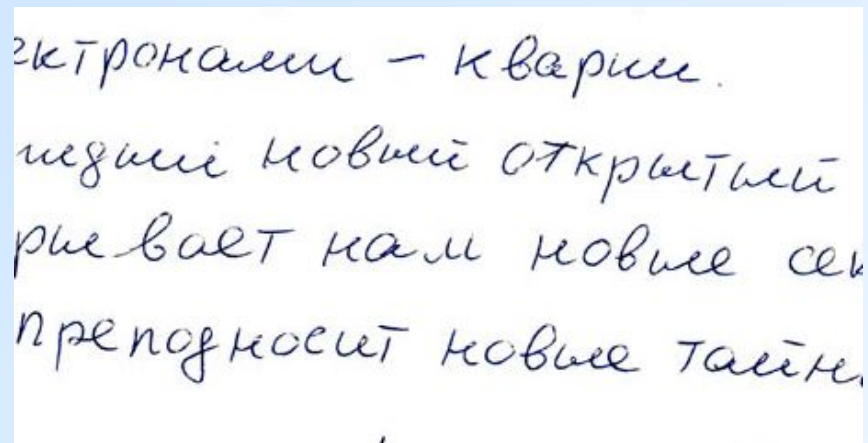
**Наклон букв вправо** говорит об исполнительности, влево - о негативизме, склонности к сопротивлению.



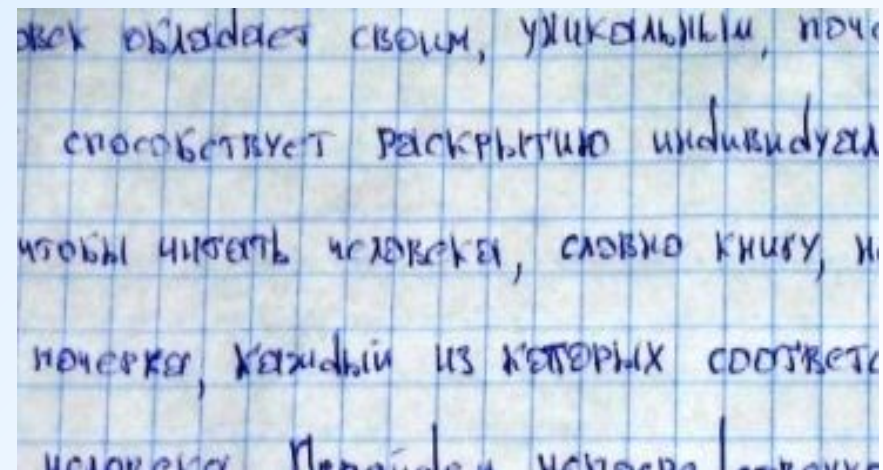
# Использование печатных букв вместо письменных

означает движение к новым взглядам.

Если человек меняет стиль почерка, начинает писать печатными буквами, он находится в состоянии перехода от традиционных к современным идеям.



электронами - кварши.  
теперь новый открытий  
решает нам новые сек  
преподносит новые тайны.



человек обладает своим, уникальным, поче  
способствует раскрытию индивидуаль  
чтобы читать человека, словно книгу, и  
почерка, каждый из которых соответс  
человека. Переход от старого к новому

# Нажим письма

Сильный нажим с высокой вероятностью говорит об энергичности, настойчивости и неплохой работоспособности, стремлении всегда занимать чем-то себя, в том числе физическими занятиями.

Это преимущественно общительный человек, он любит работу, связанную с человеческими контактами. Он стремится удовлетворить материальную сторону своей жизни.



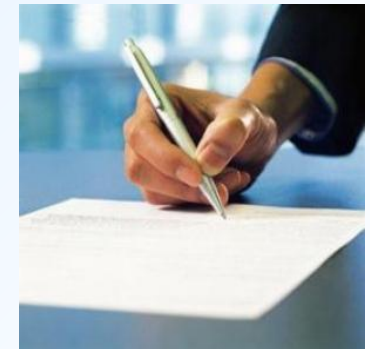
**Легкий, поверхностный нажим.** Человек с таким почерком является тонкой и чувствительной натурой.

Это в большей степени **интроверт** (человек, сконцентрированный на явлениях внутреннего мира). Критический ум и высокий самоконтроль позволяют ему справляться с задачами большой важности. Однако это требует от него удвоенной энергии и напряжения.



**Средний нажим.** Такой почерк встречается наиболее часто, и его обычно имеют **амбиверты** (люди, которые направлены на познание внешнего мира, но одновременно придающие большую значимость внутренним, личностным ценностям).

Их легче понять и они более предсказуемы.



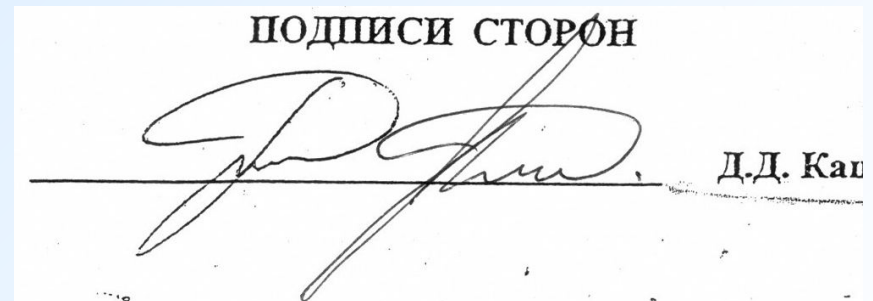
# О чем расскажет подпись?

Стандартная, незамысловатая подпись указывает на уверенность в себе и смелость.

Подпись, состоящая из петель, встречается у хитрых и наблюдательных людей.



A handwritten signature in black ink that reads "Justice". The signature is written in a cursive style with a long, sweeping horizontal stroke that extends to the right and then curves downwards.



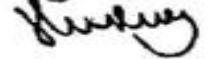
A handwritten signature in black ink on a document. The signature is written in a cursive style with several loops and a long horizontal stroke. Above the signature, the text "ПОДПИСИ СТОРОН" is printed. To the right of the signature, the text "Д.Д. Кап" is printed.

Зачеркнутая подпись говорит об импульсивности и энергичности, а подчеркнутая – о предприимчивости.

Робкий и замкнутый человек обводит подпись или несколько ее букв в кружок.




Сильный наклон вправо — быстрота мышления. 


Сильный наклон влево — воля, самообладание. 

Смешанный наклон — несдержанность, ненадежность. 

Прямое расположение — сдержанность. 

Подпись направлена вверх — стремление к деятельности, самоутверждению. 

Подпись направлена вниз — перестановка, стремление к самозащите. 


Подпись беглая, размашистая — быстрая восприимчивость, активность, склонность к самовыражению. 

Резкие, прямые штрихи — неуступчивость, жесткость установок. 

Большие, одинаковые буквы — твердая последовательность в достижении целей. 

Подчеркнутая подпись — развитое чувство собственного достоинства, самонадеянность. 

Горизонтальный штрих в конце подписи — скептицизм. 

Высоко поставленный, удлинненный штрих — самолюбие, настойчивость. 

Ельцин.

*Ельцин* Борис

*Брежнев* Леонид  
Брежнев.

*Гайдар* Аркадий Гайдар

*Высоцкий* Владимир Высоцкий.

*Сталин*

STALIN

*Берия* Лаврентий Берия.

*Жуков* Георгий Жуков.

*Толстой* Лев Толстой.

*Пастернак* Борис Пастернак

*Путин*

PUTIN

التحيات الى السيد غاينا برجنيف

1991/1/5

*Handwritten signature*

*Handwritten signature*

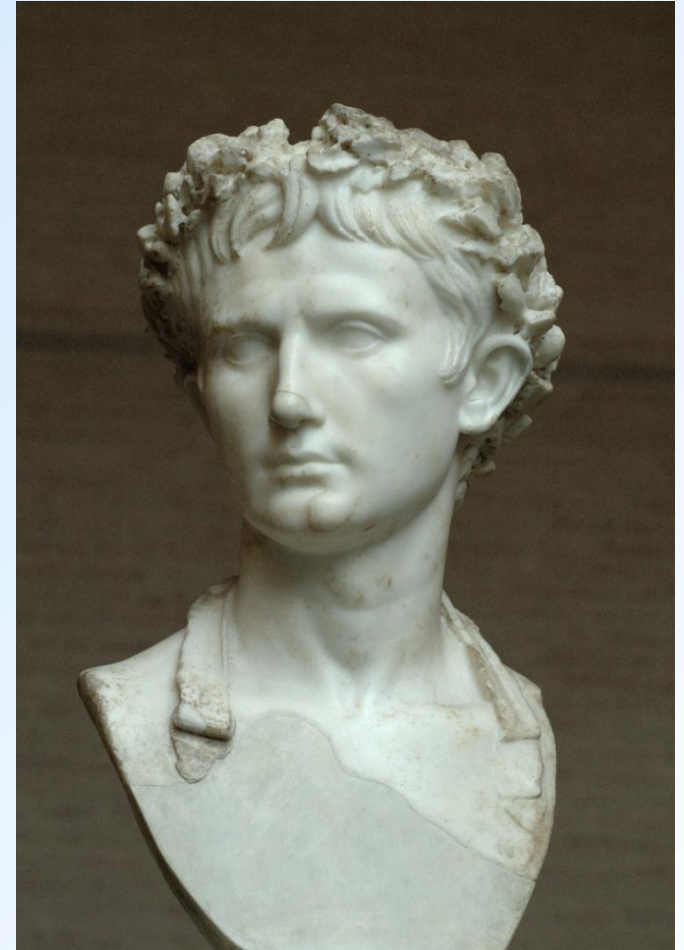
*Handwritten signature*



# Из истории...

Тот факт, что почерк отражает характер и настроение человека, известен с незапамятных времен: еще римский историк Светоний говорил про бережливость императора Августа, сообщая, что тот тесно ставил буквы и сильно сжимал строчки.

А о пунктуальности и педантизме, отражающемся в почерке, свидетельствует поговорка «Расставить все точки над *i*».



# Почерки известных людей.

Записка  
С. Есенина А. Блоку  
с припиской А. Блока.  
9 марта 1915 г.

Александр  
Александрович,  
Я хотел бы поговорить  
с Вами. Ясно для  
меня очень важно,  
Вы меня узнаете  
и сможете объяснить  
и объяснить по  
журналам мои  
французские. Хотел  
бы задать вам о. Ч  
и поговорить  
С. Есенин.

Кружевник Рязанский  
ул., 19 стр. Стали очень,  
за стелю, колотиле, колотиле,  
взвеш. Письмо на ул  
9 марта 1915.

Обложка журнала  
для юношества «Мирок»  
(Москва, январь 1914 г.),  
в котором под псевдонимом  
Аристон было помещено  
первое, достоверно  
известное в настоящее время,  
напечатанное стихотворение  
С. А. Есенина «Береза».

Есенин С.А.



~~Но <sup>и</sup> ~~еще~~ ~~такая~~ ~~госа~~ ~~он~~~~  
~~брызнет серебряный свет~~  
~~и не <sup>звук</sup> ~~синеет~~~~  
~~и <sup>не</sup> ~~звук~~ ~~синеет~~~~  
~~и <sup>не</sup> ~~звук~~ ~~синеет~~~~

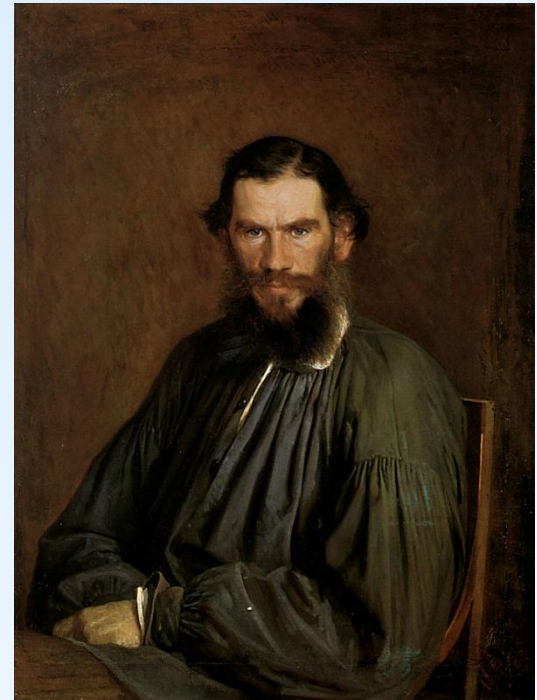
Нот морозная,  
тих покоей перекрестка.  
А один у окошечка.  
Ни густа ни груга не гугу.  
Вся <sup>равнина</sup> ~~деревища~~ покрыта  
Синицей и мягкой известкой  
деревья  
и как всадники ~~с~~  
сделались  
сделались в нашем саду.

Где то платит  
ночная зубеца птица.  
Деревище всадники  
свет копилки стук.  
Вот опять этой горнич  
на кресло мое садится

Только половина из общего количества связанных букв между собою, рисунок отдельных букв стилизуется, что свидетельствует об обострении творческой фантазии, о постепенном преобладании идейных целей над практическими. Вместе с тем резче выражается стремление первенствовать, выделяться.

## Лев Николаевич Толстой.

Почерк Льва Толстого был малопонятным с путаницей условных знаков и добавлений. Разобрать его могла только жена, которая и переписывала "Войну и мир" бесчисленное количество раз.



A sample of Tolstoy's handwritten signature, which is highly stylized and difficult to decipher.

# А.С.Пушкин.

Стихотворения  
Александра Пушкина  
1817





# Анализ почерка и выявление зависимости психологических характеристик от почерка на примере студенческой группы

Рэ1-11 ЧЭМК

## Цель анализа:

- Выявить зависимости психологических особенностей человека от почерка
- Выявить соответствия характеристик студентов требованиям, необходимым на должности маркетолога предприятия.

# Маркетолог должен быть:

- ГОТОВЫМ работать с большими объемами информации
- ВНИМАТЕЛЬНЫМ
- УСИДЧИВЫМ
- КРЕАТИВНЫМ
- ЦЕЛЕУСТРЕМЛЕННЫМ,
- АКТИВНЫМ
- УВЕРЕННЫМ в себе.
- ОБЛАДАТЬ аналитическим складом ума и образным мышлением.





# Результат анализа.

Проводились анализ рукописных работ и компьютерное тестирование студентов.

В исследовании принимало участие 14 человек. На основе исследования составлена диаграмма:

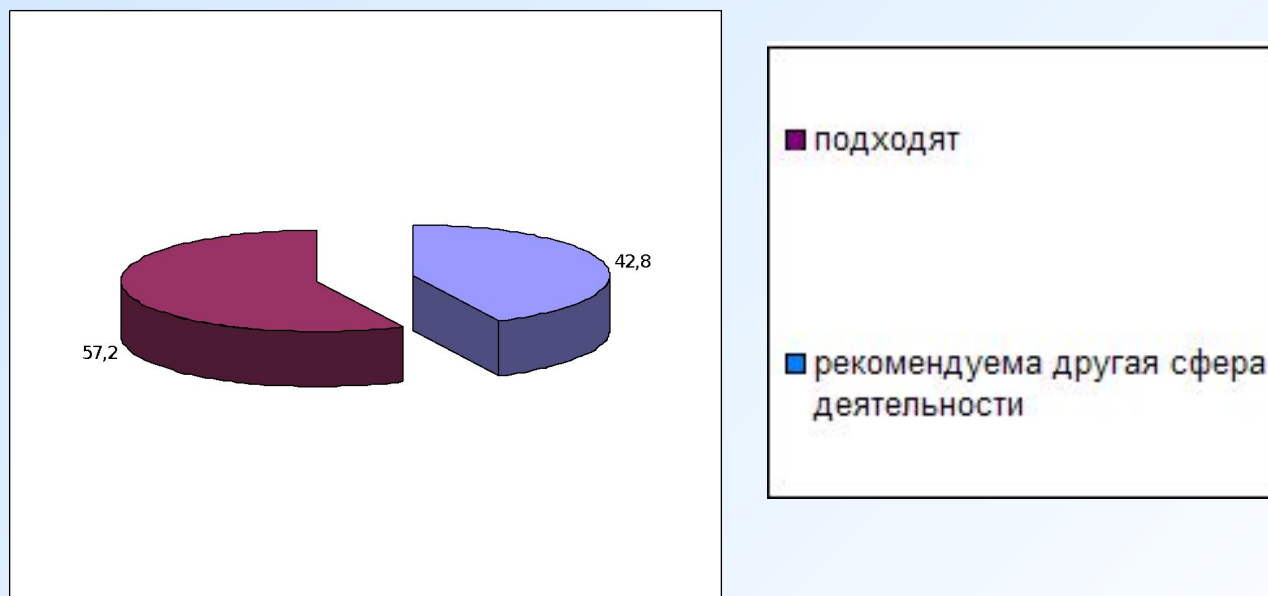


Диаграмма 1. Диаграмма количественного соответствия человек на должность маркетолога предприятия.

# Вывод:

**57,2%** обладают несколькими качествами, требуемыми на должность маркетолога.

**42,8%** - лучше реализуют себя в другой сфере, т.к. анализ почерка выявил у них соответствия с такими должностями как:

# Руководитель, директор, управление на среднем или высоком уровне

Почерк крупный, размашистый, высокий, угловатый. Умеренно быстрый, с сильным нажимом, правонаклонный.

Викторова  
Ум 1-0 В

---

Я не умею владеть пером. Не могу писать быстро и красиво. Не умею писать в шрифт, не умею писать и т.д. и эта проблема решается только тем, что нужно писать. Если же не умею писать в шрифт, не умею писать и т.д. и эта проблема решается только тем, что нужно писать.

Автор почерка, безусловно, лидер: и во внешних проявлениях, поведении, и во внутреннем самоощущении. Заметный и яркий человек, ее присутствие, а также доминантность трудно не заметить.

Она энергична, напориста, принципиальна и имеет на все свое собственное мнение, которое защищает.

Стремится командовать и не любит, когда командуют ею, ей важна независимость от жестких директив, указывания ей самой, что и как делать.



Бухгалтерия, учет, нотариальные, контролирующие, проверяющие функции, работа с документацией.

Филиппова Т.

МАТ-06

я. Почему я хочу быть маркетологом?  
Т.к. эта профессия постоянно  
дальше расширяется и все специалисты  
в этой области требуются. Также  
маркетологам с отличным обра-  
зованием (в Москве) платят  
высокую ЗП, думаю, скоро у  
нас тоже так будет.

Маркетинг развивает творче-  
ство внутреннее. Мы начинаем  
творчески мыслить, играем  
много полезит предметов,  
которые способствуют развитию

Почерк очень мелкий,  
правонаклонность, большие  
промежутки между буквами,  
словами и строками. Скорость  
замедленная, нажим средний

Автору этого почерка также важна личная свобода и независимость, но по другим причинам. Этот человек вовсе не лидер и даже не имеет маломальских карьерных амбиций. Он тихий, скромный, «уходящий в себя» индивидуалист.

Самобытен, обладает самостоятельным мышлением. Однако внешне старается не обращать на себя внимания, достаточно сговорчив и покладист, уважает правила и законы. Наиболее комфортно себя чувствует и наиболее эффективно работает индивидуально.

Лучше всего - чтобы были известны требования, задачи, и оставили его «в покое» до окончания работы. Не очень разговорчив, не показывает эмоций. Приятен в общении.



# Почерк маркетолога

Почерк крупный, с легким наклоном вправо, неаккуратен, строчки прямые.

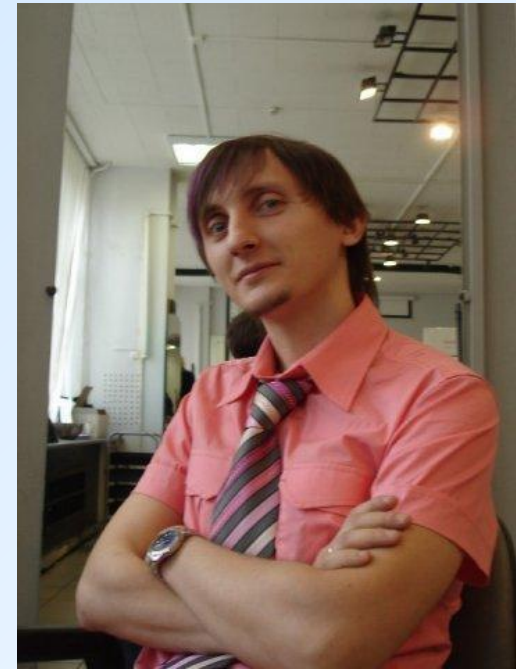
Бочкоурникова А.

хочу быть сама, чтобы в будущем  
иметь достойную работу, иметь хорошую  
карьерного роста. А я бы хотела  
продвигать себя, потому что я сама  
то она творческая, интересная и  
довольно толки есть - она  
работает сама, я считаю что я она  
интересная, интерес - сам собой

На первый взгляд почерк неразборчив, но, приглядевшись, его можно без труда разобрать. Буквы просто написаны. Здесь нет никаких попыток приукрасить их завитушками.

Такой почерк получается при большой скорости письма и отражает быстрый ум.

Ум, который добирается до самой сути, может творчески формулировать свои мысли, легко схватывать чужие идеи, мыслить независимо, обычно и порождает такой, «неразборчивый», почерк.



Бочкарникова Н.  
хочу быть счастливой, чтобы в будущем  
иметь достойную работу, иметь возможность  
карьерного роста. А# я хочу быть  
успешной счастливой, потому что я счастлива  
то она творческая, интересная и  
довольно таки прост-ая  
работает счастливой, и считаю что # она  
опытная интер-ес событиям

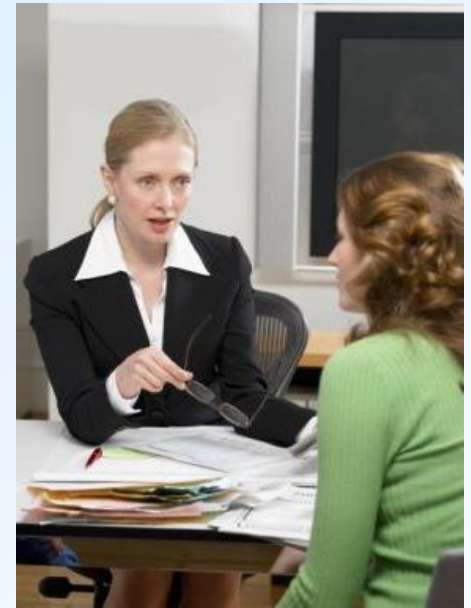


# Рекомендация использовать метод графология при отборе персонала рекламному агентству

## «Манас» г.Чебоксары



Для того, чтобы повысить эффективность работы кадровиков, рекламное агентство «Манас» **объявило конкурс** на лучшую идею по усовершенствованию метода отбора персонала на вакантную должность.



**Отвечайте!**

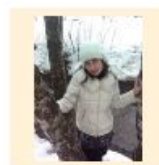
**Спрашивайте!**

**Узн**

**Категории**

- Вопросы друзей
- Авто, Мото
- Бизнес, Финансы
  - Банки и Кредиты
  - Бухгалтерия, Аудит, Налоги**
  - Макроэкономика
  - Недвижимость, Ипотека
  - Производственные предприятия
  - Собственный бизнес
  - Страхование
  - Остальные сферы бизнеса
- Города и Страны
- Гороскопы, Магия, Гадания
- Досуг, Развлечения
- Еда, Кулинария
- Животные, Растения
- Знакомства, Любовь, Отношения
- Искусство и Культура
- Компьютеры, Интернет
- Красота и Здоровье
- Наука, Техника, Языки
- Образование
- Общество, Политика, СМИ
- Путешествия, Туризм
- Работа, Карьера
- Семья, Дом, Дети
- Спорт
- Стиль, Moda, Звезды

Главная » Бизнес, Финансы » Бухгалтерия, Аудит, Налоги » Открытый вопрос



**Света Гушина** на ответах Профи (890)

Подарить стикер! NEW



Открыт: 1 секунду назад, будет выставлен на голосование через 3 дня

**Спрашивает Рекламное агенство "Манас". Наверняка вы не р...  
сталкивались с проблемой закрытия вакансии. И вроде бы ус...**

Наверняка вы не раз сталкивались с проблемой закрытия вакансии. И бы условия предлагаете отличные, и не самую маленькую заработную плату, и требования выдвигаете не слишком жесткие. Кандидаты при и... уходят. Все что-то не так, все что-то не то.  
Вопрос: Дело именно в кандидатах или в работе кадровиков? Предложите пути улучшения отбора кандидатов и уменьшения текуч кадров

Метки:



**Катя Иванова** на ответах Ученик (106)

Один из методов отбора кандидатов, который не требует значительных затрат, и времени, но в тоже время является результативным- является графология. На Западе к графологии относятся очень серьезно. Ученые-графологи в один голос твердят о том, что по почерку можно определить характер человека.Представляете, знание немного теории, лист с почерком кандидата- и вы уже можете составить о нем портрет его личности!

Мной был предложен метод **графология** и агентство им заинтересовалось.

Применив его уже на ближайшем отборе, агентство, признало его эффективность и согласилось с тем , что **графология может рассказать многое о новом сотруднике.**

# Результат отбора кандидатов в рекламном агентстве «Манас», применяя метод графология .

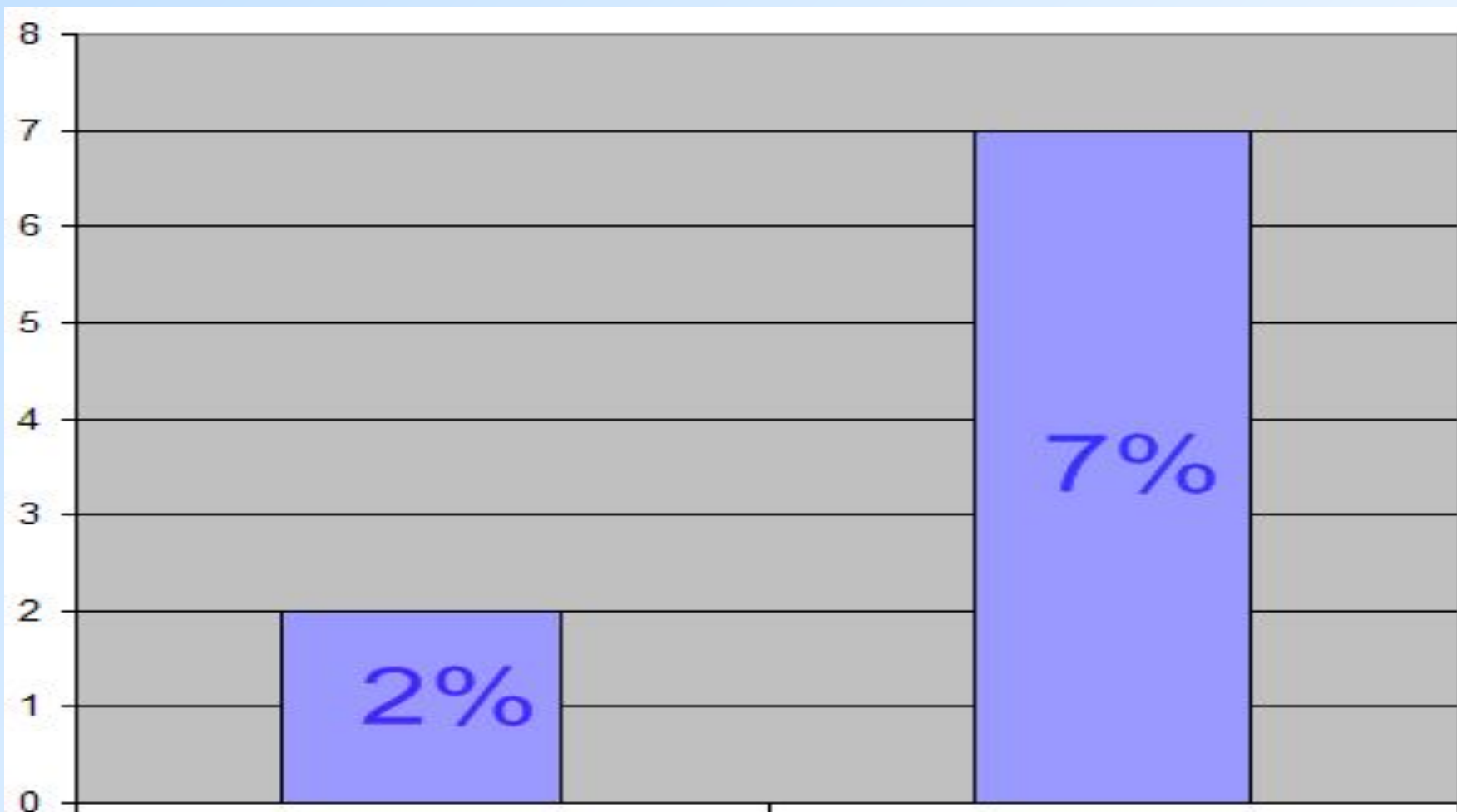


**2 %** подошли на вакантную должность



**7 %** рекомендована другая сфера деятельности.

# Диаграмма результата графологической экспертизы.



# Спасибо за внимание!

Теперь вы знаете, о чем может  
рассказать и ваш почерк 😊

[www.testi.ru](http://www.testi.ru)

Тест Ваш почерк

