

**С.Ж. АСФЕНДИЯРОВ АТЫНДАҒЫ  
ҚАЗАҚ ҰЛТТЫҚ МЕДИЦИНА  
УНИВЕРСИТЕТІ**



**КАЗАХСКИЙ НАЦИОНАЛЬНЫЙ  
МЕДИЦИНСКИЙ УНИВЕРСИТЕТ  
ИМЕНИ С.Д.АСФЕНДИЯРОВА**

**Модуль информатики**

# ***СРС***

***На тему: Электронная таблица MS EXCEL***



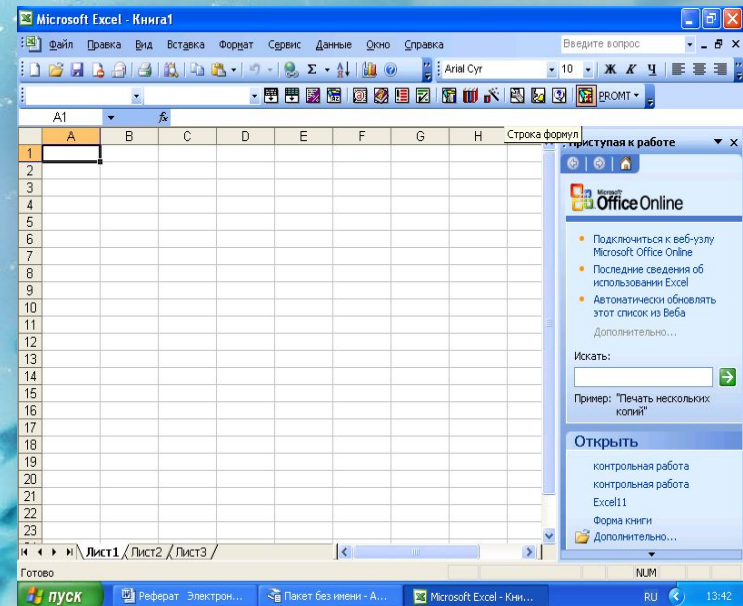
***Подготовили: Таукенов Д. Асанбай А.  
Муртаза Г.***

# План

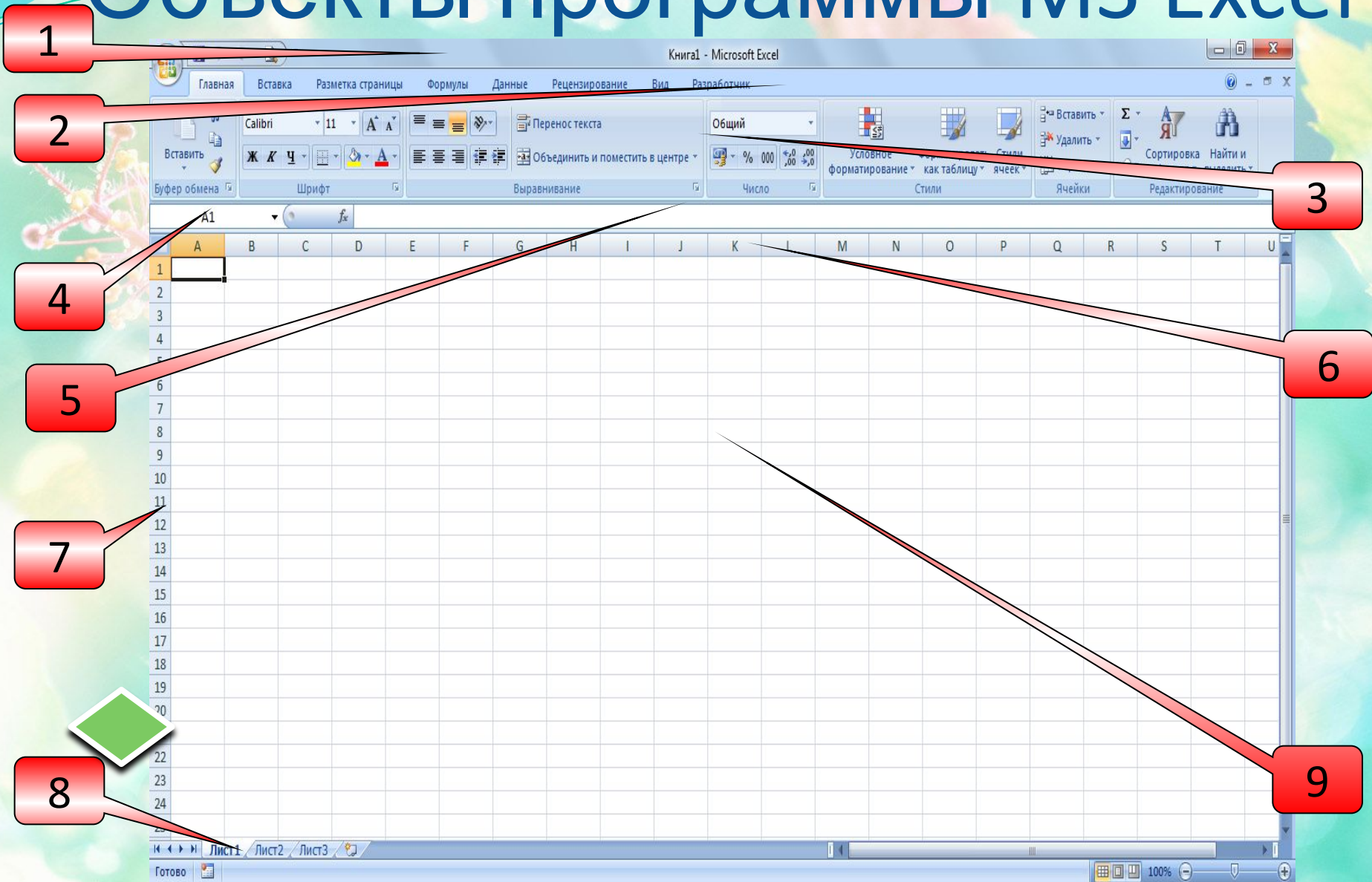
- Ms excel
- Создатель программы Excel
- Ячейки
- Сортировка данных
- Работа с диаграммами
- Ввод формул

# MS EXCEL

*Microsoft Excel (также иногда называется Microsoft Office Excel) — программа для работы с электронными таблицами, созданная корпорацией Microsoft для Microsoft Windows, Windows IT и Mac OS. Она предоставляет возможности экономико-статистических расчетов, графические инструменты и, за исключением Excel 2008 под Mac OS, язык макропрограммирования VBA (Visual Basic for Application). Microsoft Excel входит в состав Microsoft Office и на сегодняшний день Excel является одним из наиболее популярных приложений в мире.*



# Объекты программы MS Excel



# Создатель программы

## Excel

Симоньи родился в Венгрии в 1948 г. В возрасте 17 лет он уехал в США по краткосрочной визе и больше на родину не возвращался. Кроме работы в исследовательском центре Xerox в Пало-Альто и Microsoft, он получил степень доктора компьютерных наук в Стэнфордском университете. С 1981 по 1999 годы Чарльз Симоньи занимал различные технические должностях, вплоть до главного архитектора программного обеспечения. Именно он руководил проектом по разработке офисных программ Microsoft: электронная таблица Multiplan (позже она легла в основу Excel) и текстовый процессор Word. Теперь эти продукты фактически являются стандартом офисных приложений.

# ЧАРЛЬЗ СИМОНВИ- создатель программы EXCEL.



# ЯЧЕЙКИ

Книга1 - Microsoft Excel

Главная Вставка Разметка страницы Формулы Данные Рецензирование Вид

Вставить Буфер обмена Шрифт Выравнивание Число

Calibri 11

Перенос текста

Общий

Р8С3

адрес ячейки

строка формул

ячейка

номер листа

Лист1 Лист2 Лист3

Готово

Файл Главная Вставка Разметка страницы Формулы Да

Вставить Буфер обмена Шрифт Выравнивание

Отрицательное число

Дата

Дробь

Длинное число в экспоненциальной форме. Формат - Общий

Длинное число. Формат - Числовой.

12345678910

01.окт

1/10

1,235E+10

12345678910

инformatikurok.ru

Главная Вставка Разметка страницы Формулы Данные

Вставить Буфер обмена Шрифт Выравнивание

Нажимаем на кнопку объединения ячеек

В2

A B C D E F G



C5

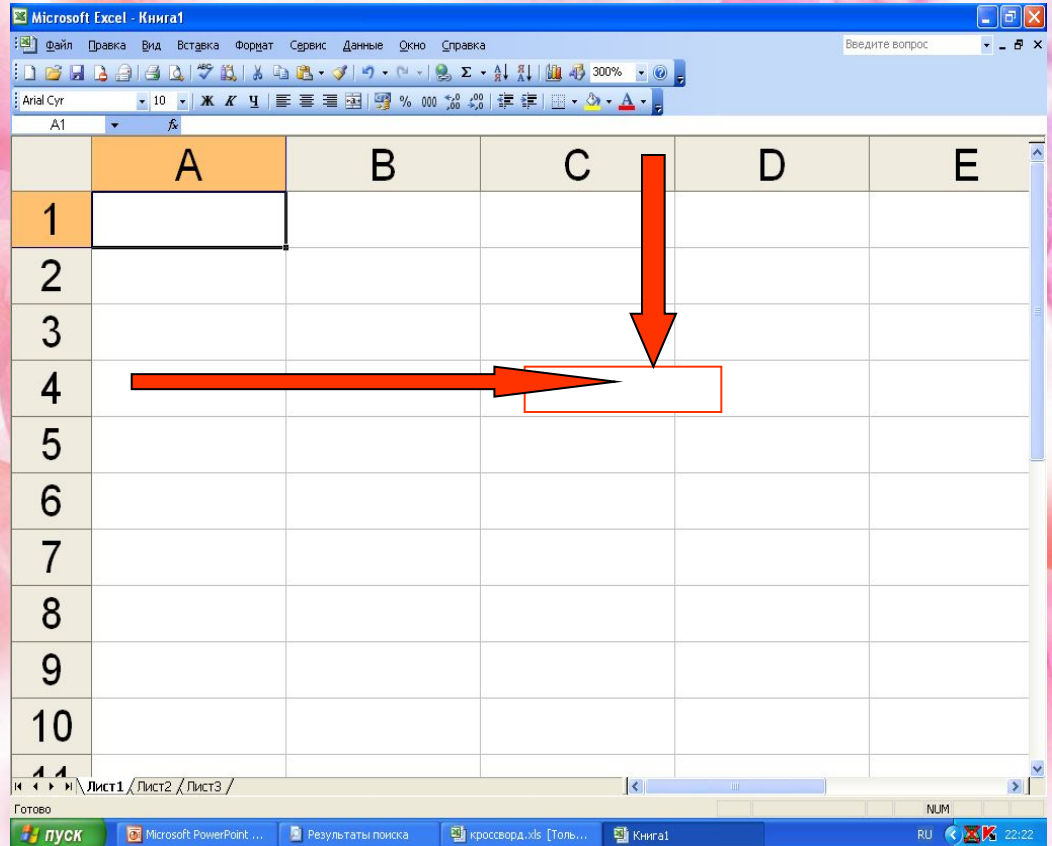
Буква (или буквы) в  
заголовках  
столбцов

+

Цифра в столбце  
заголовков строк

---

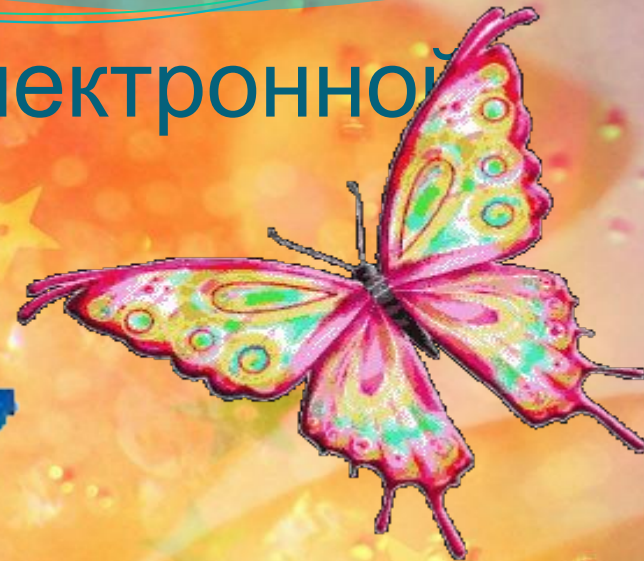
Адрес ячейки





# Типы данных в ячейках электронной таблицы

- Число
- Текст
- Формула
- Логическое значение



**Перемещение по таблице:** PgUp, PgDn, Home, End, клавиши управления курсором

**Выделение ячейки** – щелчок левой кнопкой мыши на необходимой ячейке

**Выделение строки** – щелчок левой кнопкой мыши на имени строки

**Выделение столбца** – щелчок левой кнопкой мыши на имени столбца

**Выделение смежных ячеек** – протягивание при нажатой левой кнопке мыши

**Выделение несмежных ячеек** – щелчок левой кнопкой мыши при нажатой клавише Ctrl

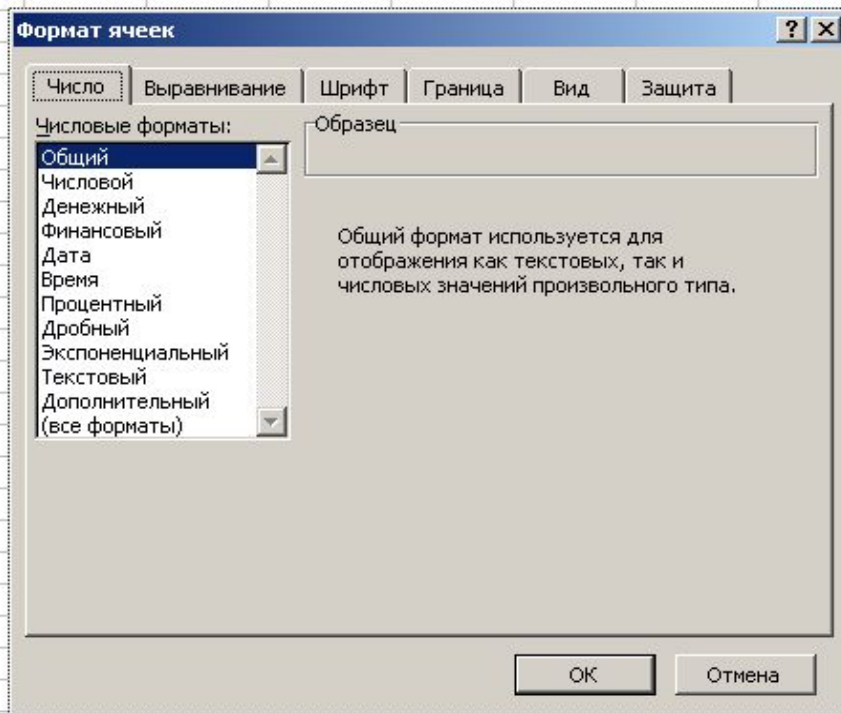


Какую информацию может содержать ячейка?(типы данных)

- числа (Представляют собой величины, используемые в вычислениях);
- формулы (Инструкции, вводимые в ячейки, в соответствии с которыми производятся вычисления );
- текст (Информация, не являющаяся ни числом, ни формулой. Текст обрабатывается как последовательность символов).

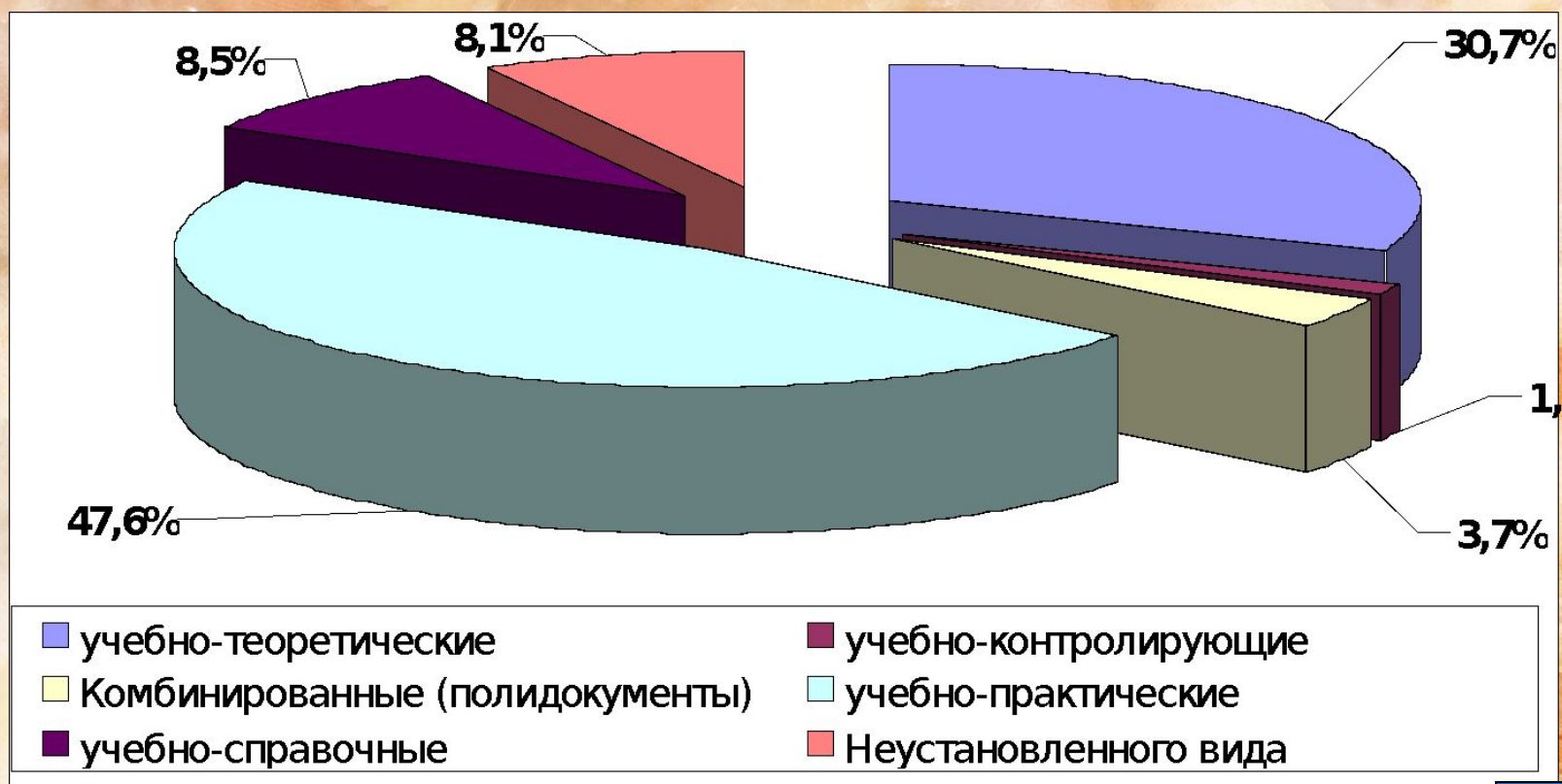


# ФОРМАТ → ЯЧЕЙКА



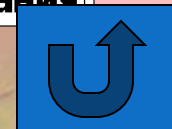
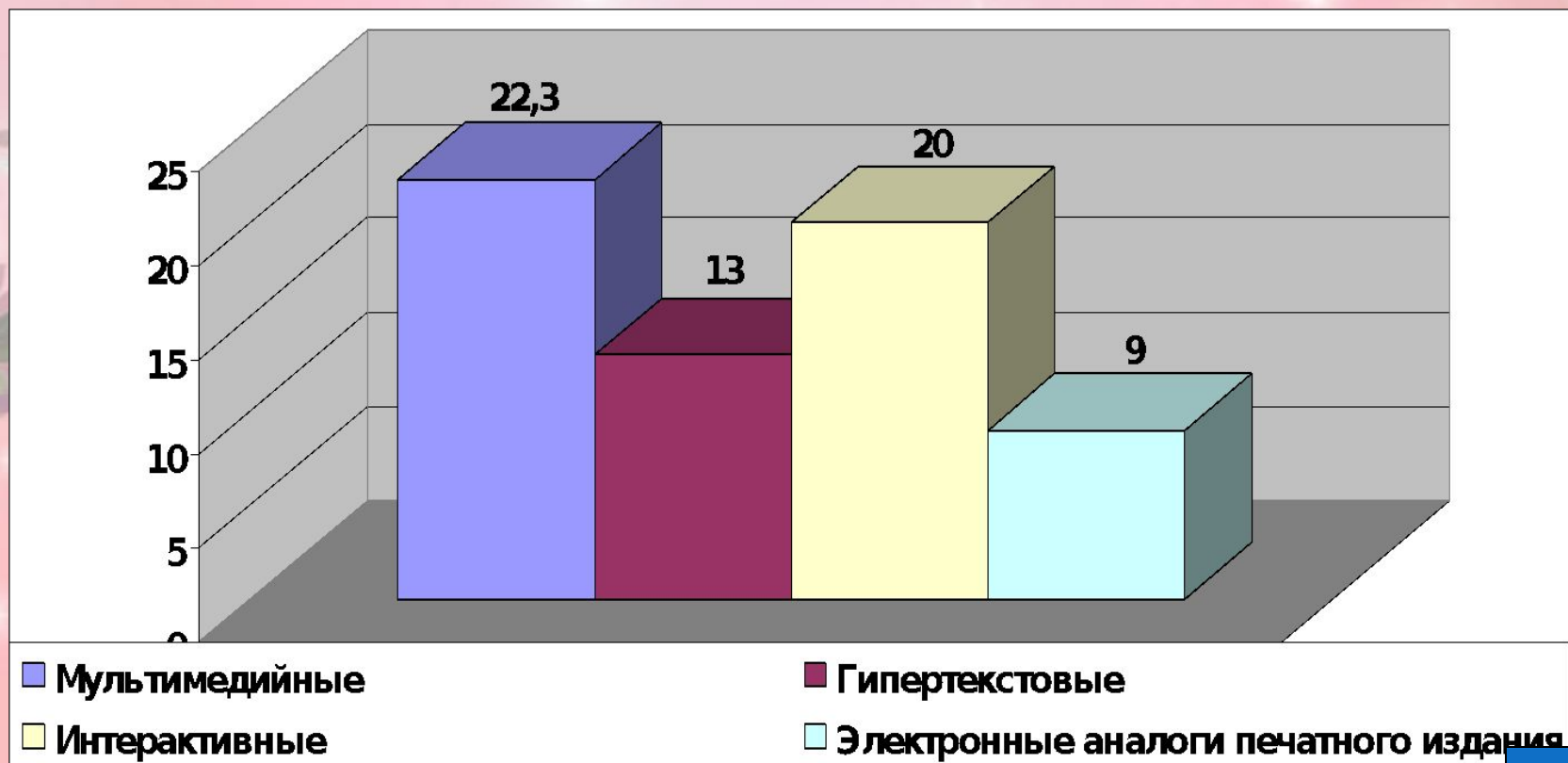
# Примеры использования диаграмм

Распределение электронных учебных изданий по видам в соответствии с их назначением



# Примеры использования диаграмм

Распределение электронных учебных изданий по форме представления информации



Ввод формул

Выделить ячейку, в которой  
нужно произвести расчеты

Ввести знак «**равно**»

Выделить ячейку, в которой  
содержатся числовые  
данные для вычисления

Ввести знак **(+, -, \*, /)**

Выделить ячейку, в которой  
содержатся числовые  
данные для вычисления

Нет Да  
Есть ли еще  
данные  
для  
вычислений?

Enter



Microsoft Excel - Книга1

Файл Правка Вид Вставка Формат Сервис Данные Окно Справка

Введите вопрос

300%

Arial Cyr 10

СУММ  $\times$   $\checkmark$   $f_x$  =A3+A4

	A	B	C	D	E
1					
2					
3					
4					
5	=A3+A4				
6					
7					
8					
9					
10					
11					

Лист1 / Лист2 / Лист3

Укажите NUM

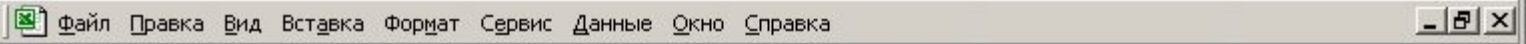




Строка заголовка



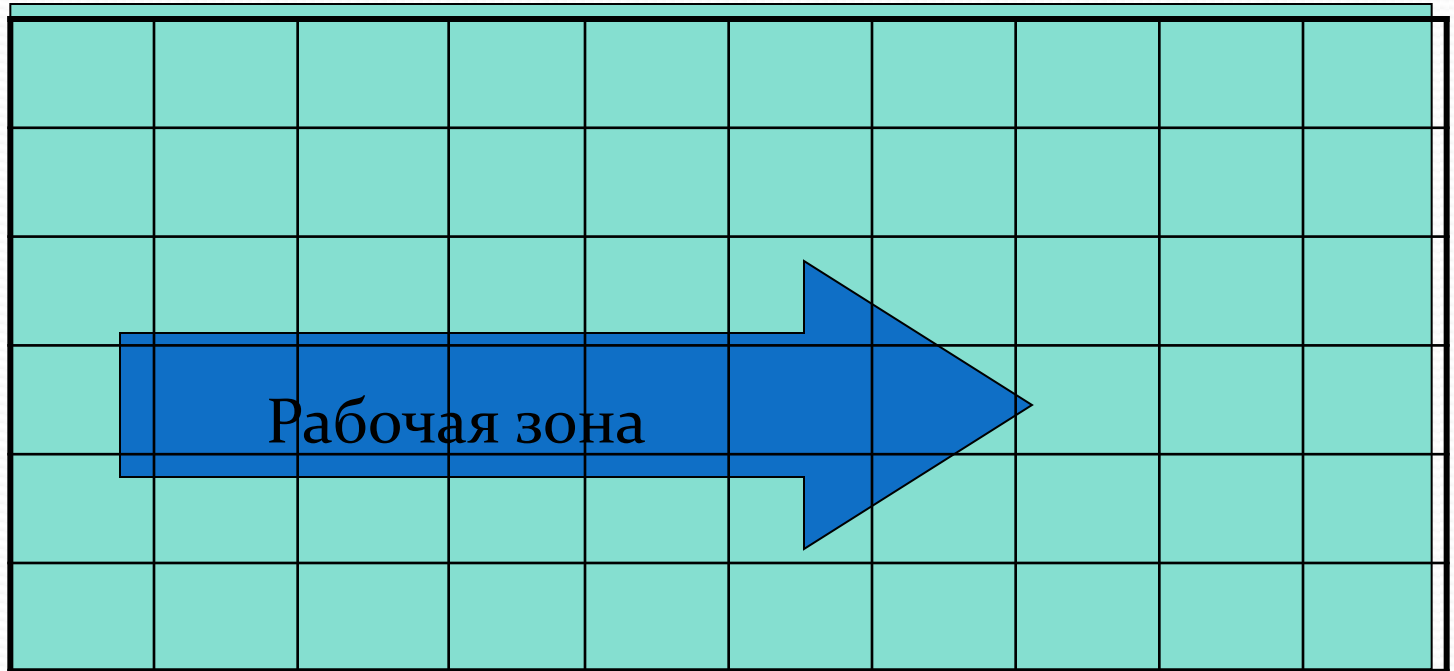
Текстовое меню



Панели инструментов



Строка формул



Ярлычки листов



Информационная панель



# Заключени

е

**Интерфейс Excel 2007 построен по аналогии с интерфейсом Word 2007 и кардинально отличается от предыдущих классических версий 1997-2003.**

**Все, что создавалось в рабочей среде Word 2007, называлось документами. В силу специфики создаваемых в Excel 2007 «документов» (по сути это электронные таблицы) они получили название рабочая книга.**

**Каждая рабочая книга состоит из нескольких рабочих листов, названия которых отображаются в нижней части рабочего экрана по умолчанию Лист1, Лист2.**

**Лента — это новый центр управления.**

**Вместо трех десятков скрытых панелей инструментов и команд, находящихся внутри меню, теперь появился единый центр управления — лента. На ней объединены и визуализированы все важные инструменты.**

# *Использованная литература*

1. Гельман В.Я. Медицинская информатика. СПб. “Питер”. 2001
2. Герасевич В.. Компьютер для врача. СПб. 2002
3. Шилина А.Л. Экспресс-курс Microsoft Excel XP. М.: АСТ Мн Харвест, 2007
4. Хэлворсон М., Янг М. Эффективная работа с Microsoft Office 2000. СПб. “Питер”. 2001

36° + 20°

# செயற்கையிலான உயிர்வாழ்வு

