

# Пакет делопроизводства Microsoft Office

ЭЛЕКТРОННЫЕ ТАБЛИЦЫ MS EXCEL



Работу выполнила студентка 3 курса группы №4  
Профессия: Мастер по обработке цифровой информации  
Велиева Карина

# *Microsoft Excel*

## Возможности EXCEL:

- Структура документа Excel
- Основные и производные данные
- Работа с ячейками
- Создание и использование простых формул
- Работа с листами
- Сортировка и фильтрация данных
- Создание диаграмм
- Печать готового документа

# Microsoft Excel

- Структура документа Excel

Строка  
формул

Номер  
текущей ячейки

Ярлычки  
рабочих листов

Кнопки  
прокрутки  
ярлычков

Microsoft Excel - Книга1111111.xls

Файл Правка Вид Вставка Формат Сервис Данные Окно ?

Аrial Cyr 10 Ж К Ц

Действия Автофигуры

E10 =CP3HAЧ(E3;E9;D10;C10;B10)

	A	B	C	D	E	F	G
1	Маршрутка Гусыня Enterprises- продажи за 1 квартал 1999 года (проект)						
2		Январь	Февраль	Март	В среднем за месяц	Итого за 1 кв.	
3	Центр диеты "Лишний вес"	98670,63	73123,4	24575,82	65456,61667		
4	Травматический центр "Костяная нога"	152005,45	110006,89	31319,11	89697,01667		
5	Товары для собак "Чапка"	15583,99	74605,82	52082,22	59485,13267		
6	Массажный кабинет "Барабанный бой"	21694,37	50031,84	52715,96	56513,48933		
7	Вареничная "Хома Брут"	70345,7	77478,02	15278,25	62036,3179		
8	Часовая мастерская "Ку-ку"	207208,29	153559,16	51609,24	93195,6579		
9	Сыскное бюро Баскервилей	37965,14	87555,73	92252,93	71573,11457		
10	ИТОГО:	603473,57	626360,86	319833,53	204762,5306		
11							
12							
13							
14							
15							
16							
17							
18							
19							
20							
21							
22							

Лист1 Лист2 Лист3

Готово NUM

Пуск Microsoft PowerPoint - [Пр... Microsoft Excel - Кни... Ru 11:57

# Microsoft Excel

- Основные и производные данные.

столбе

ц

ячейк

а

строк

а

Microsoft Excel - jurnal.xls

Файл Правка Вид Вставка Формат Сервис Данные Окно ?

Arial Cyr 10 Ж К Ч

C6 =

	A	B	C	D	E	F	G	H	I	J	K
1											
2											
3	№	Ф.И.	02.сен	09.сен	16.сен	23.сен	30.сен	07.окт	14.окт	21.окт	28.окт
4	1	Арбузов А.			3		5	4		4	
5	2	Иванов И.	5								4
6	3	Орлова О.		4					4		
7	4	Попов О.				5				4	
8	5	Русланова Г.				3		3			
9											
10											
11											
12											
13											
14											
15											
16											
17											
18											
19											
20											
21											
22											
23											
24											
25											

Литература

Лист1 Лист2 Лист3

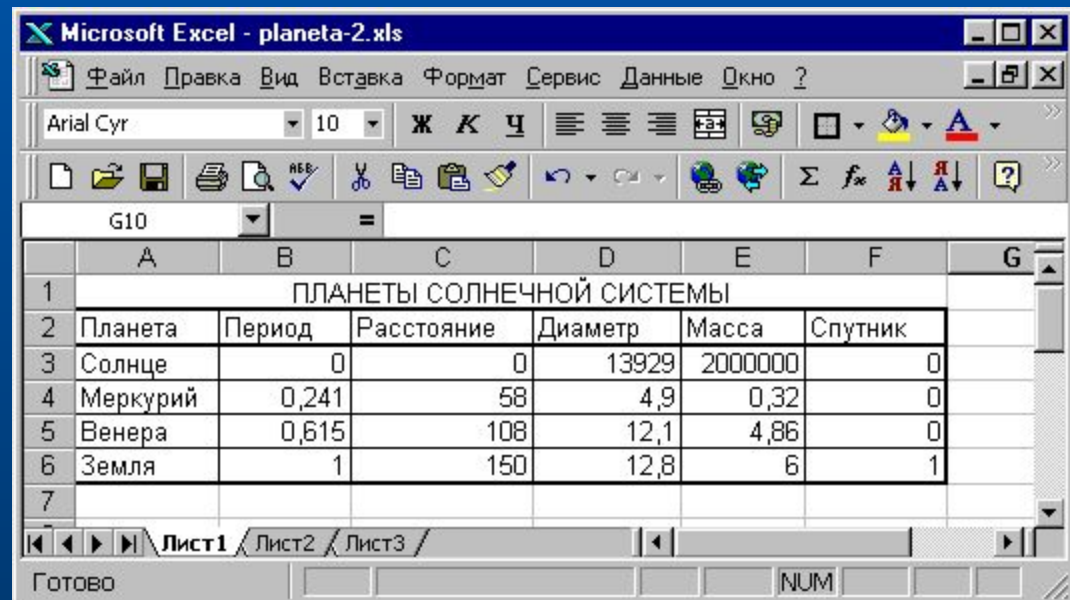
Готово Сумма=8 NUM

# Microsoft Excel

## Работа с несколькими рабочими листами

Добавить лист  
команда: Вставка >  
Лист.

Переход к  
другому листу  
выполняется  
щелчком на  
ярлыке.



The screenshot shows the Microsoft Excel interface with a spreadsheet titled "планета-2.xls". The spreadsheet contains a table of data about the planets of the solar system. The table has 7 rows and 7 columns. The first row is a header for the table, and the second row is a sub-header. The data rows are: Солнце, Меркурий, Венера, and Земля. The columns are: Планета, Период, Расстояние, Диаметр, Масса, and Спутник. The status bar at the bottom shows "Готово" and "NUM".

ПЛАНЕТЫ СОЛНЕЧНОЙ СИСТЕМЫ						
Планета	Период	Расстояние	Диаметр	Масса	Спутник	
Солнце	0	0	13929	2000000	0	
Меркурий	0,241	58	4,9	0,32	0	
Венера	0,615	108	12,1	4,86	0	
Земля	1	150	12,8	6	1	

# Microsoft Excel

## Сортировка и фильтрация данных

	A	B	C	D	E	F
1	Планеты солнечной системы					
2	Планета	Период	Расстояние	Диаметр	Масса	Спутник
3	Солнце	0	0	13929	2000000	0
4	Меркурий	0,241	58	4,9	0,32	0
5	Венера	0,615	108	12,1	4,86	0
6	Земля	1	150	12,8	6	1
7	Марс	1,881	288	6,8	0,61	2
8	Юпитер	11,86	778	142,6	1906,98	16
9	Сатурн	29,46	1426	120,2	570,9	17
10	Уран	84,01	2869	49	87,24	14
11	Нептун	164,8	4496	50,2	103,38	2
12	Плутон	247,7	5900	2,8	0,1	1

1

2

3

**Сортировка диапазона**

Сортировать по **Расстояние**

по возрастанию  
 по убыванию

Затем по \_\_\_\_\_

по возрастанию  
 по убыванию

В последнюю очередь, по \_\_\_\_\_

по возрастанию  
 по убыванию

Идентифицировать поля по

подписям (первая строка диапазона)  
 обозначениям столбцов листа

Параметры... OK Отмена

	A	B	C	D	E	F
1	Планеты солнечной системы					
2	Планета	Период	Расстоян	Диамет	Масса	Спутник
3	Солнце	0	0	13929	2000000	0
4	Меркурий	0,241	58	4,9	0,32	0
5	Венера	0,615	108	12,1	4,86	0
6	Земля	1	150	12,8	6	1
7	Марс	1,881	288	6,8	0,61	2
8	Юпитер	11,86	778	142,6	1906,98	16
9	Сатурн	29,46	1426	120,2	570,9	17
10	Уран	84,01	2869	49	87,24	14
11	Нептун	164,8	4496	50,2	103,38	2
12	Плутон	247,7	5900	2,8	0,1	1

4

**Пользовательский автофильтр**

Показать только те строки, значения которых:

Масса

равно \_\_\_\_\_

И  ИЛИ

\_\_\_\_\_

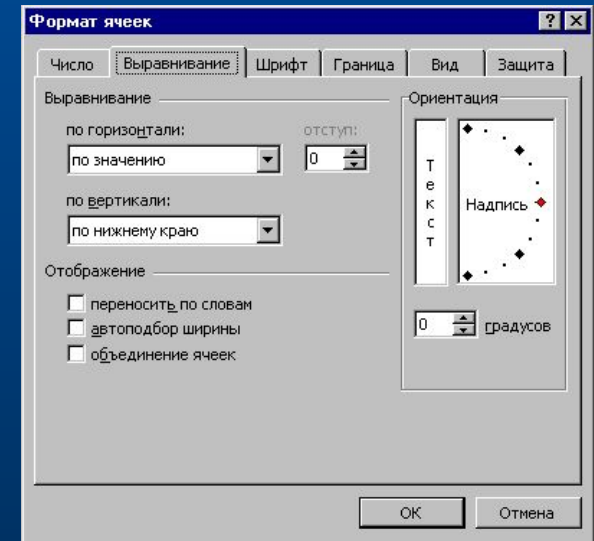
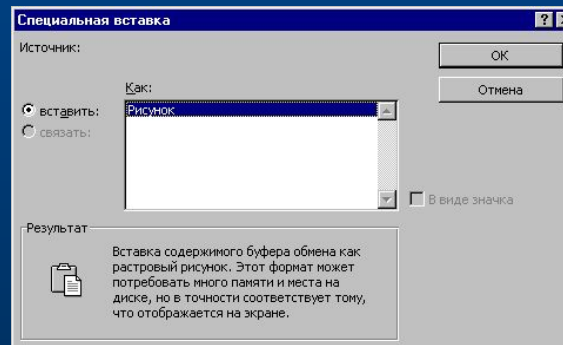
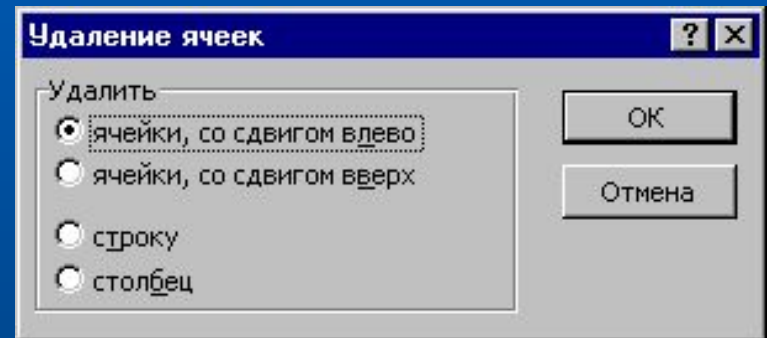
OK Отмена

Символ "?" обозначает любой единичный символ  
Символ "\*" обозначает последовательность любых символов

# Microsoft Excel

## Работа с ячейками

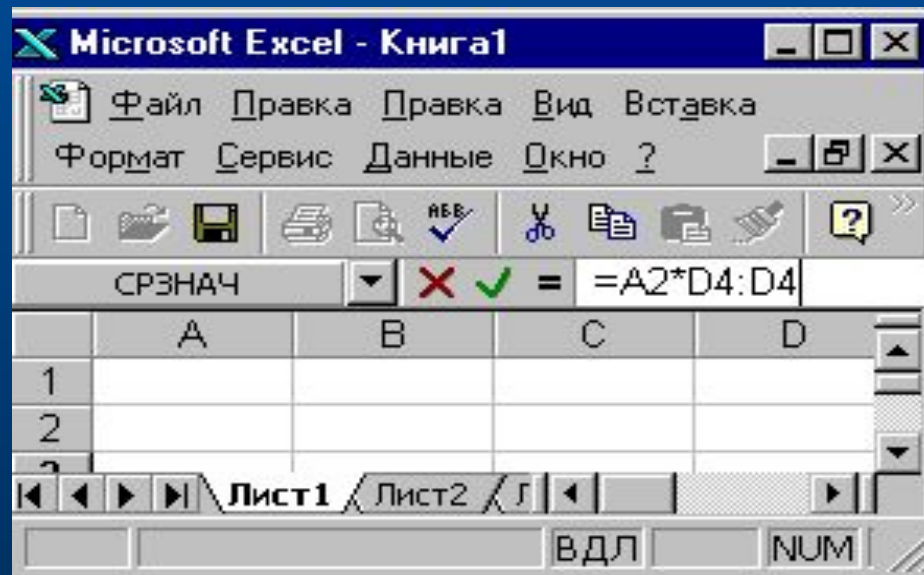
- Удаление
- Копирование
- Вставка
- Выделение
- Форматирование



# Microsoft Excel

## Создание и использование простых формул

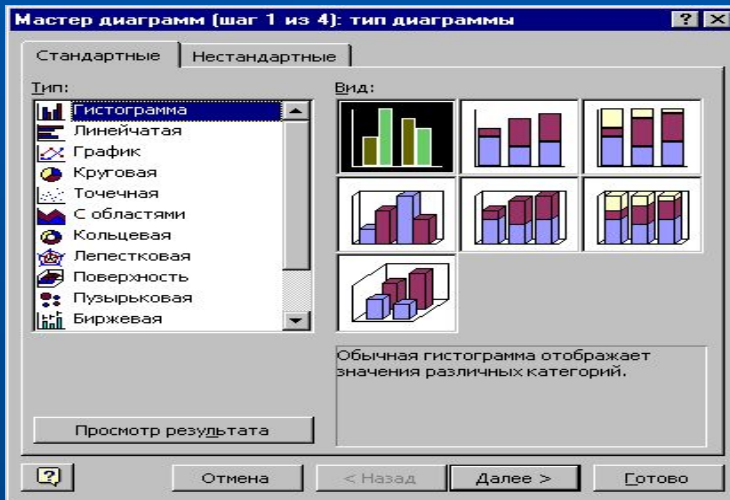
- Начинается со знака =
- Ввод чисел соединенных знаками математических операций
- После ввода нажать Enter





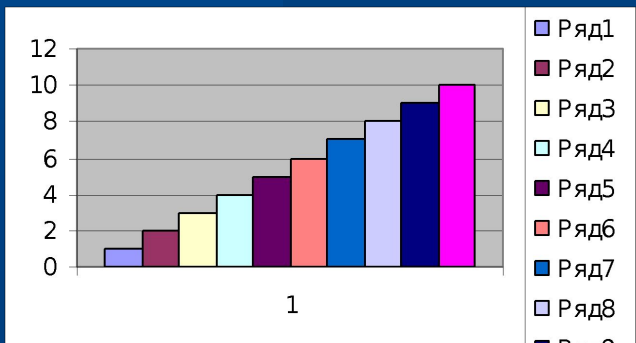
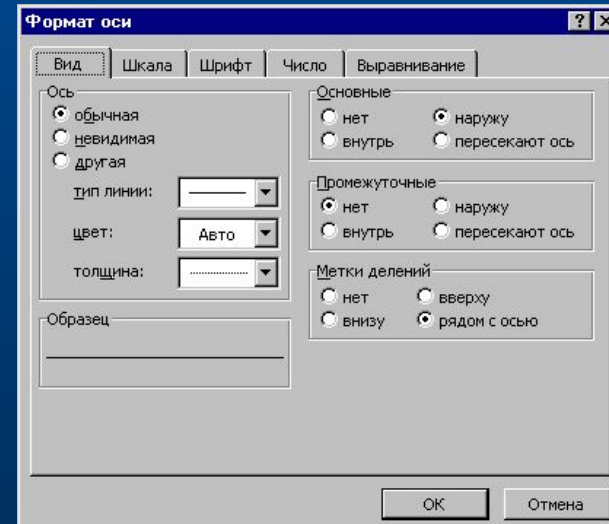
# Microsoft Excel

## Создание диаграмм



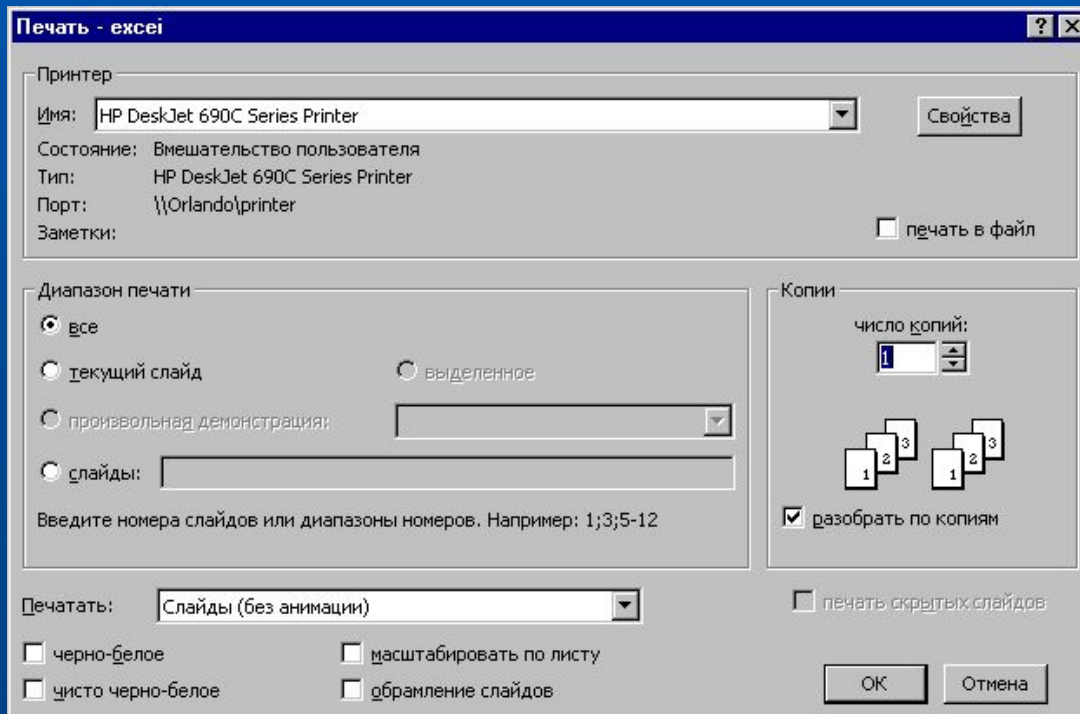
Мастер создания диаграмм.

Формат оси.



# Microsoft Excel

## Печать готового документа



Настройка  
драйвера  
принтера

Выбор  
принтера

Количество  
во  
копий

Начало  
печати

# *Microsoft Excel*

**Мы узнали как  
использовать  
электронные  
таблицы для  
математических  
расчётов**

