

**Пакет делопроизводства  
Microsoft Office**

# Электронные таблицы I

**MS EXCEL**



# *Microsoft Excel*

## Возможности EXCEL:

- Структура документа Excel
- Основные и производные данные
- Работа с ячейками
- Создание и использование простых формул
- Работа с листами
- Сортировка и фильтрация данных
- Создание диаграмм
- Печать готового документа

# Microsoft Excel

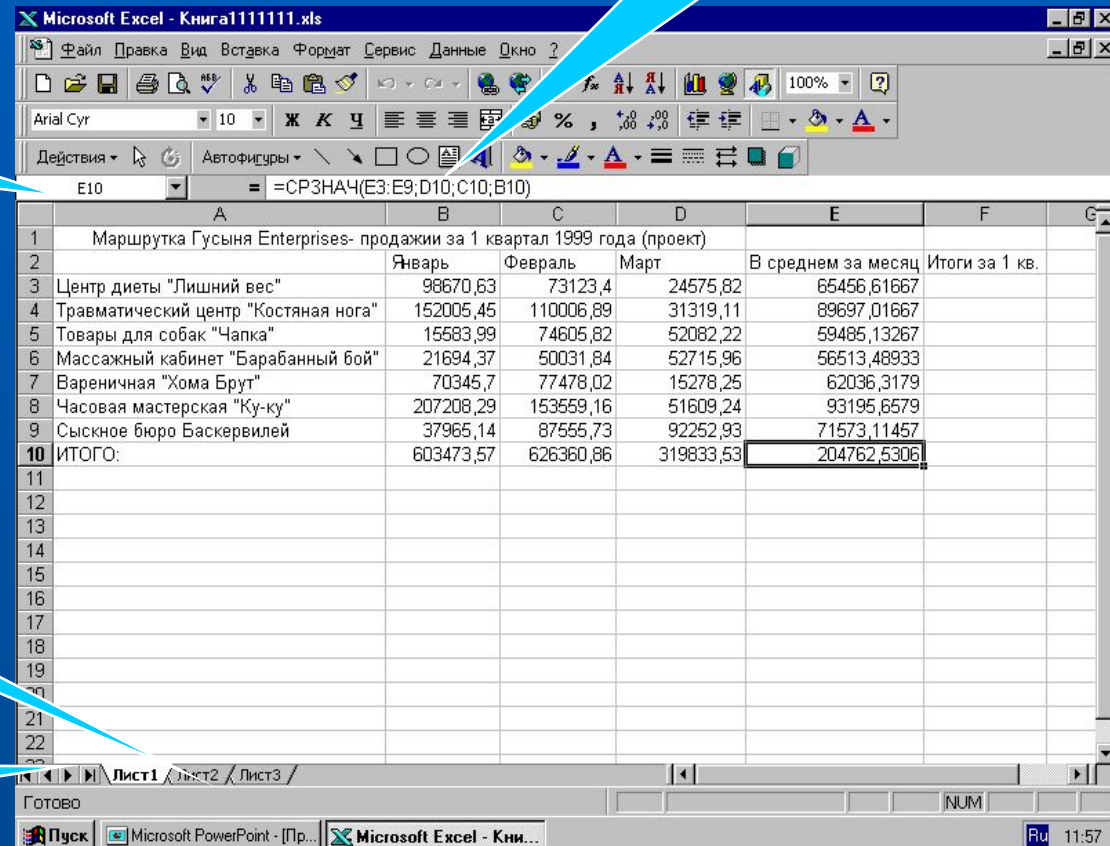
- Структура документа Excel

Строка  
формул

Номер  
текущей ячейки

Ярлычки  
рабочих листов

Кнопки  
прокрутки  
ярлычков



# Microsoft Excel

- Основные и производные данные.

столбе

ц

ячейк

а

строк

а

Microsoft Excel - jurnal.xls

Файл Правка Вид Вставка Формат Сервис Данные Окно ?

Arial Cyr 10 Ж К Ч

C6 =

	A	B	C	D	E	F	G	H	I	J	K
1			Литература								
2	№	Ф.И.	02.сен	09.сен	16.сен	23.сен	30.сен	07.окт	14.окт	21.окт	28.окт
3	1	Арбузов А.			3			4		4	
4	2	Иванов И.	5				5				4
5	3	Орлова О.		4					4		
6	4	Попов О.				5				4	
7	5	Русланова Г.				3		3			
8											
9											
10											
11											
12											
13											
14											
15											
16											
17											
18											
19											
20											
21											
22											
23											
24											
25											

Лист1 Лист2 Лист3

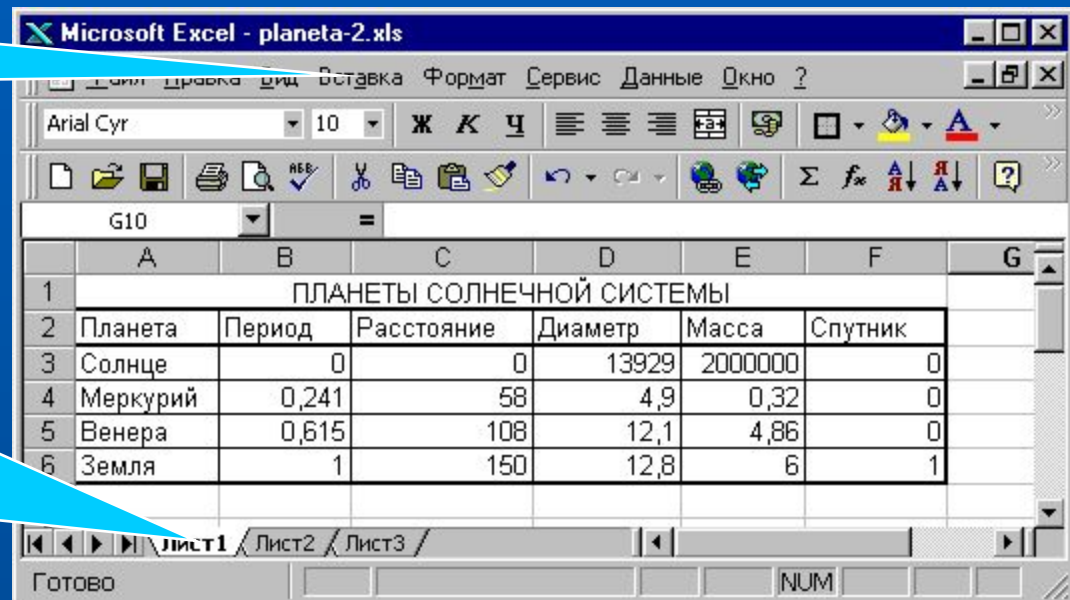
Готово Сумма=8 NUM

# Microsoft Excel

## Работа с несколькими рабочими листами

Добавить лист  
команда: Вставка >  
Лист.

Переход к  
другому листу  
выполняется  
щелчком на  
ярлыке.



# Microsoft Excel

## Сортировка и фильтрация данных

	A	B	C	D	E	F
1	Планеты солнечной системы					
2	Планета	Период	Расстояние	Диаметр	Масса	Спутник
3	Солнце	0	0	13929	2000000	0
4	Меркурий	0,241	58	4,9	0,32	0
5	Венера	0,615	108	12,1	4,86	0
6	Земля	1	150	12,8	6	1
7	Марс	1,881	288	6,8	0,61	2
8	Юпитер	11,86	778	142,6	1906,98	16
9	Сатурн	29,46	1426	120,2	570,9	17
10	Уран	84,01	2869	49	87,24	14
11	Нептун	164,8	4496	50,2	103,38	2
12	Плутон	247,7	5900	2,8	0,1	1

1

**Сортировка диапазона**

Сортировать по **Расстояние**

по возрастанию  
 по убыванию

Затем по \_\_\_\_\_

по возрастанию  
 по убыванию

В последнюю очередь, по \_\_\_\_\_

по возрастанию  
 по убыванию

Идентифицировать поля по

подписям (первая строка диапазона)  
 обозначениям столбцов листа

Параметры... OK Отмена

2

3

	A	B	C	D	E	F
1	Планеты солнечной системы					
2	Планета	Период	Расстоян	Диамет	Масса	Спутник
3	Солнце	0	0	13929	2000000	0
4	Меркурий	0,241	58	4,9	0,32	0
5	Венера	0,615	108	12,1	4,86	0
6	Земля	1	150	12,8	6	1
7	Марс	1,881	288	6,8	0,61	2
8	Юпитер	11,86	778	142,6	1906,98	16
9	Сатурн	29,46	1426	120,2	570,9	17
10	Уран	84,01	2869	49	87,24	14
11	Нептун	164,8	4496	50,2	103,38	2
12	Плутон	247,7	5900	2,8	0,1	1

4

**Пользовательский автофильтр**

Показать только те строки, значения которых:

Масса

равно \_\_\_\_\_

И  ИЛИ

\_\_\_\_\_

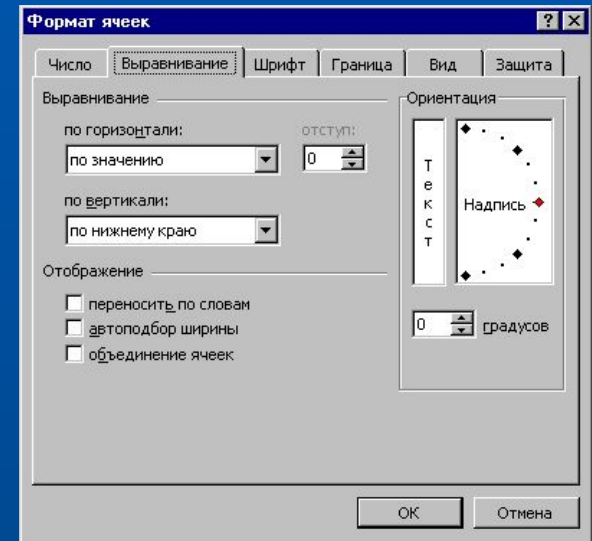
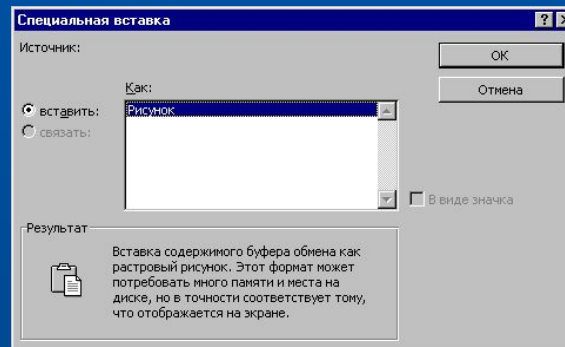
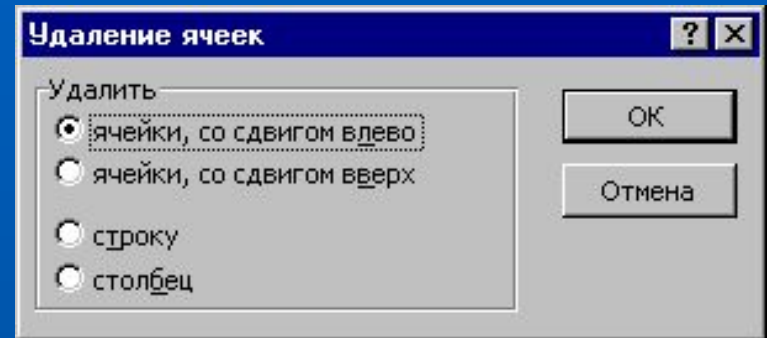
OK Отмена

Символ "?" обозначает любой единичный символ  
Символ "\*" обозначает последовательность любых символов

# Microsoft Excel

## Работа с ячейками

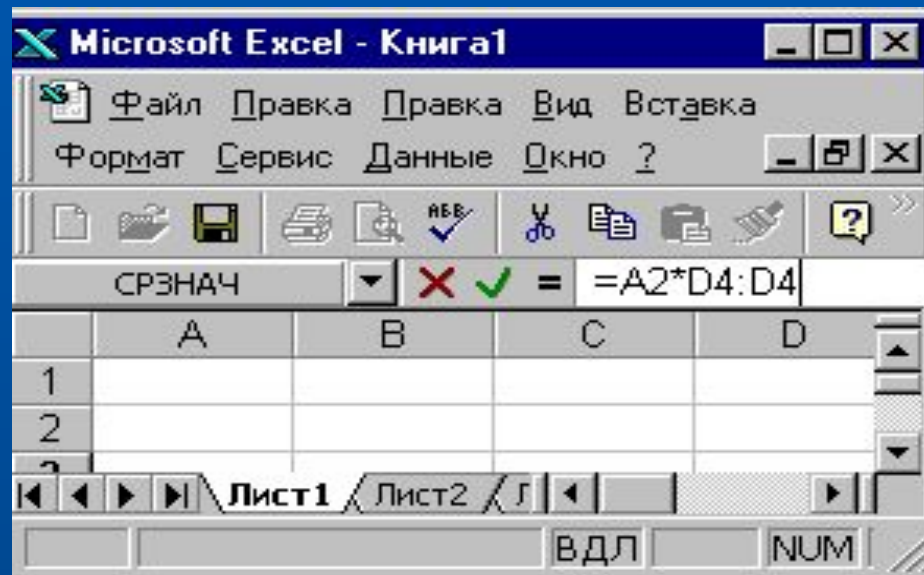
- Удаление
- Копирование
- Вставка
- Выделение
- Форматирование



# Microsoft Excel

## Создание и использование простых формул

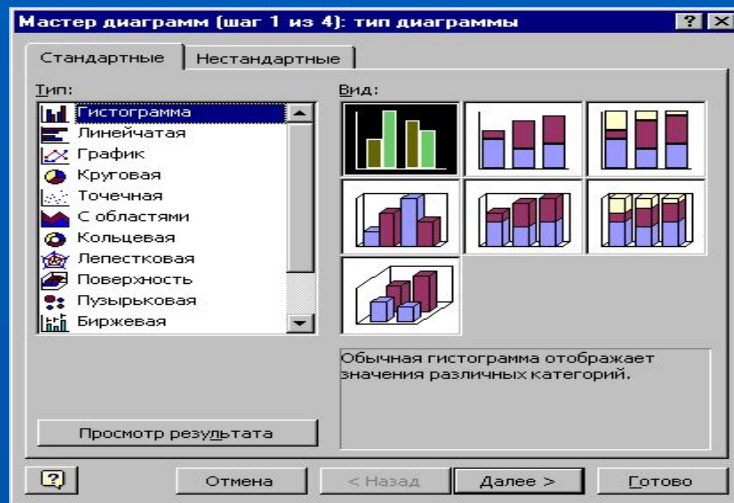
- Начинается со знака =
- Ввод чисел соединенных знаками математических операций
- После ввода нажать Enter





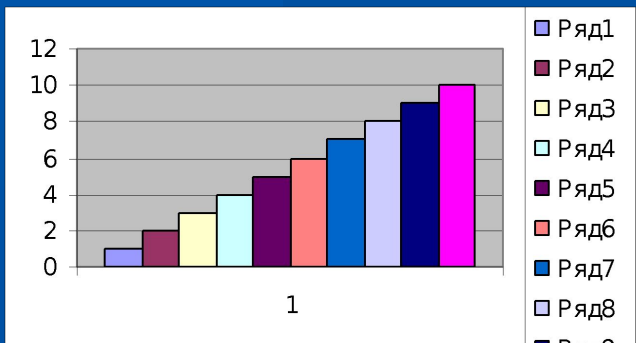
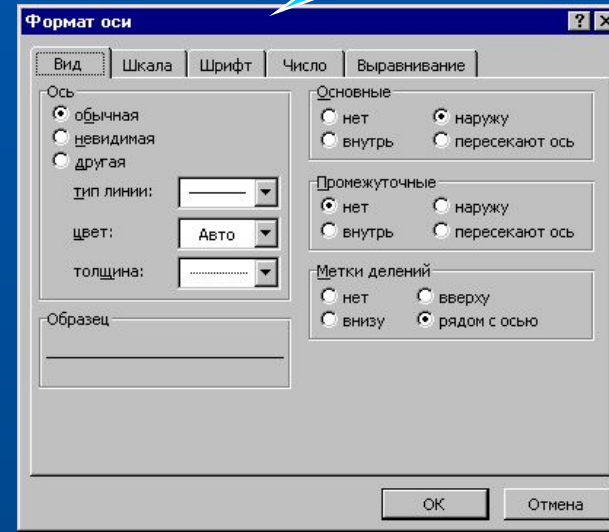
# Microsoft Excel

## Создание диаграмм



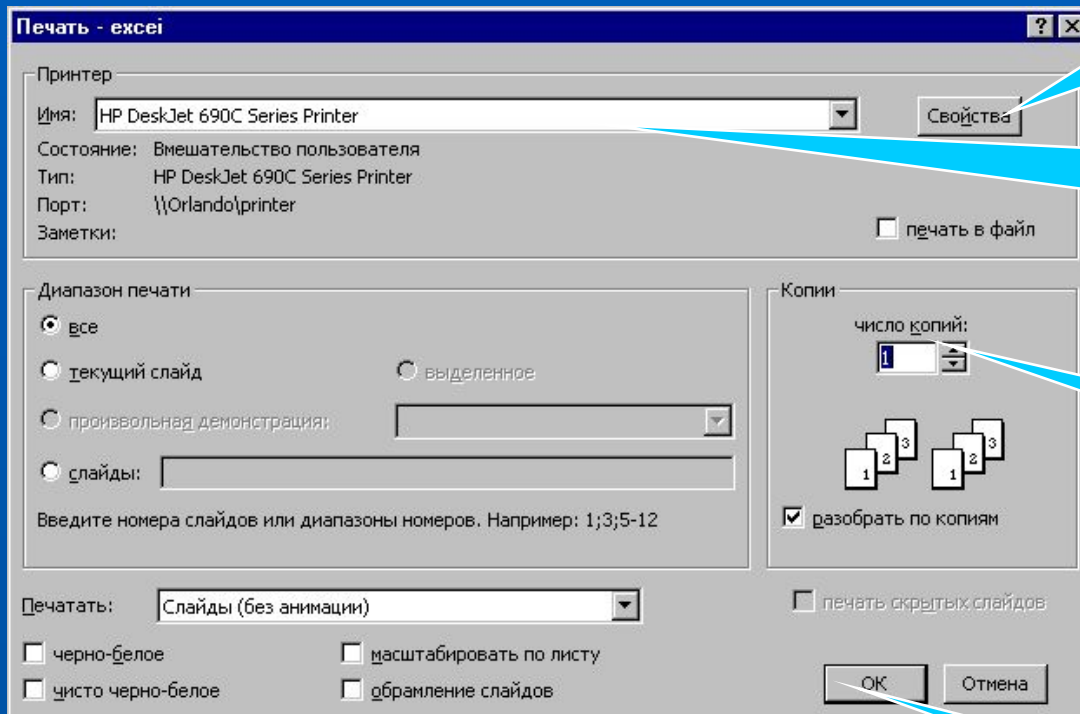
Мастер создания диаграмм.

Формат оси.



# Microsoft Excel

## Печать готового документа



Настройка  
драйвера  
принтера

Выбор  
принтера

Количество  
копий

Начало  
печати

# *Microsoft Excel*

**Мы узнали как  
использовать  
электронные  
таблицы для  
математических  
расчётов**

