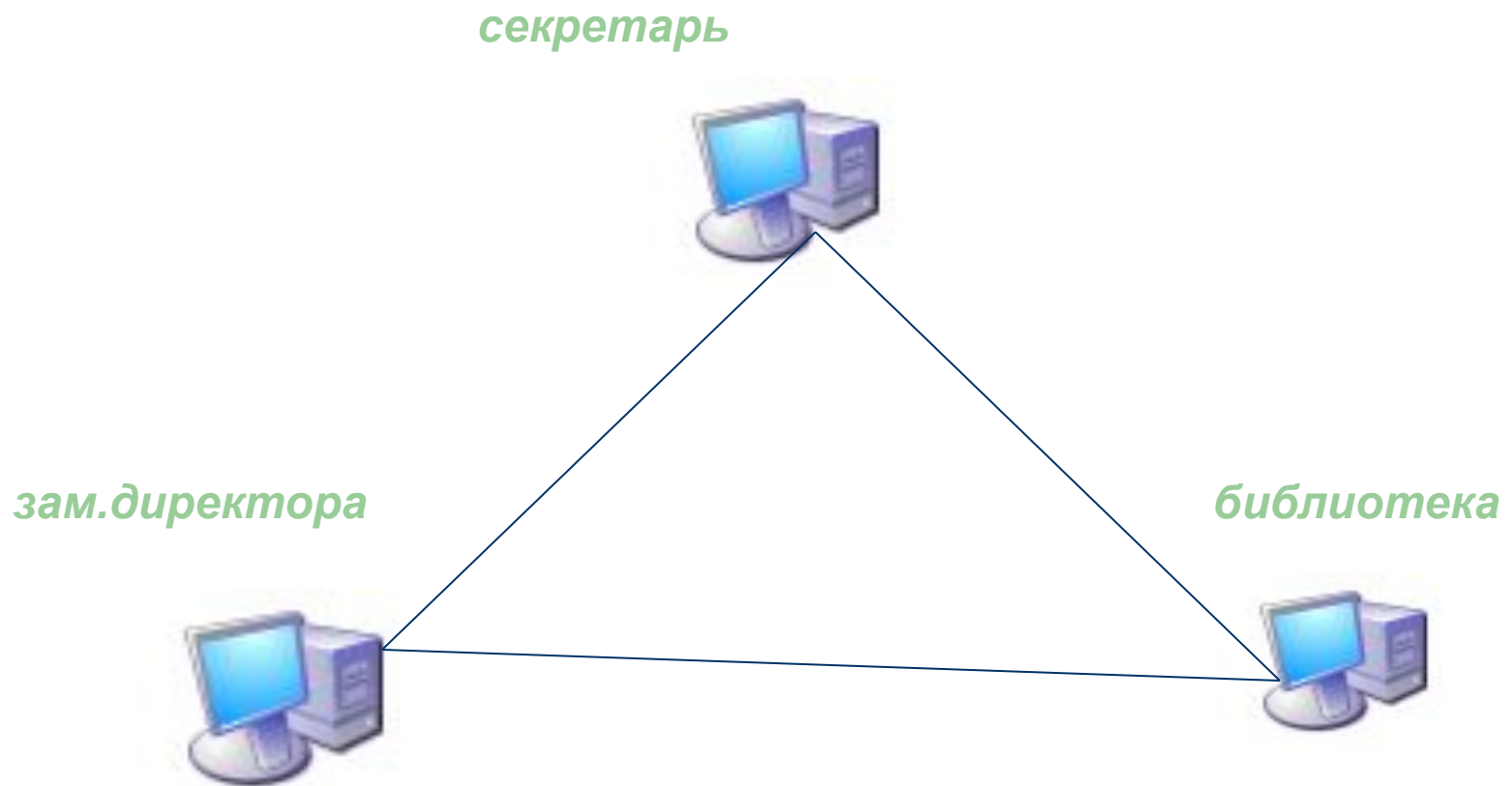


# Этапы создания ЛВС

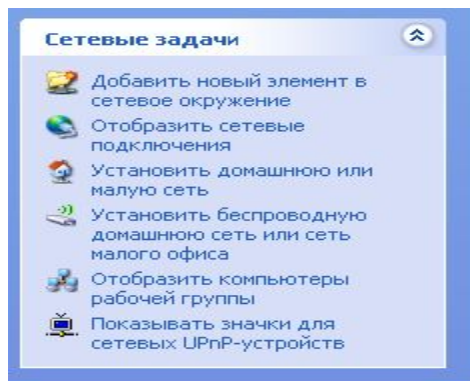
1. Проектирование малой и полной локальной сети.
2. Подключение и настройка малой локальной сети.
3. Апробация работы в малой сети.
4. Подключение и настройка полной локальной сети.
5. Апробация и работа полной локальной сети.

Проектирование малой ЛС включает минимум школьных узлов:



# Апробация работы в малой сети

- Сетевое окружение



Biblioteka1



Multimedia



Zavuch1234



Zavuch91011



Zavuchvr

- Папка “обмен”



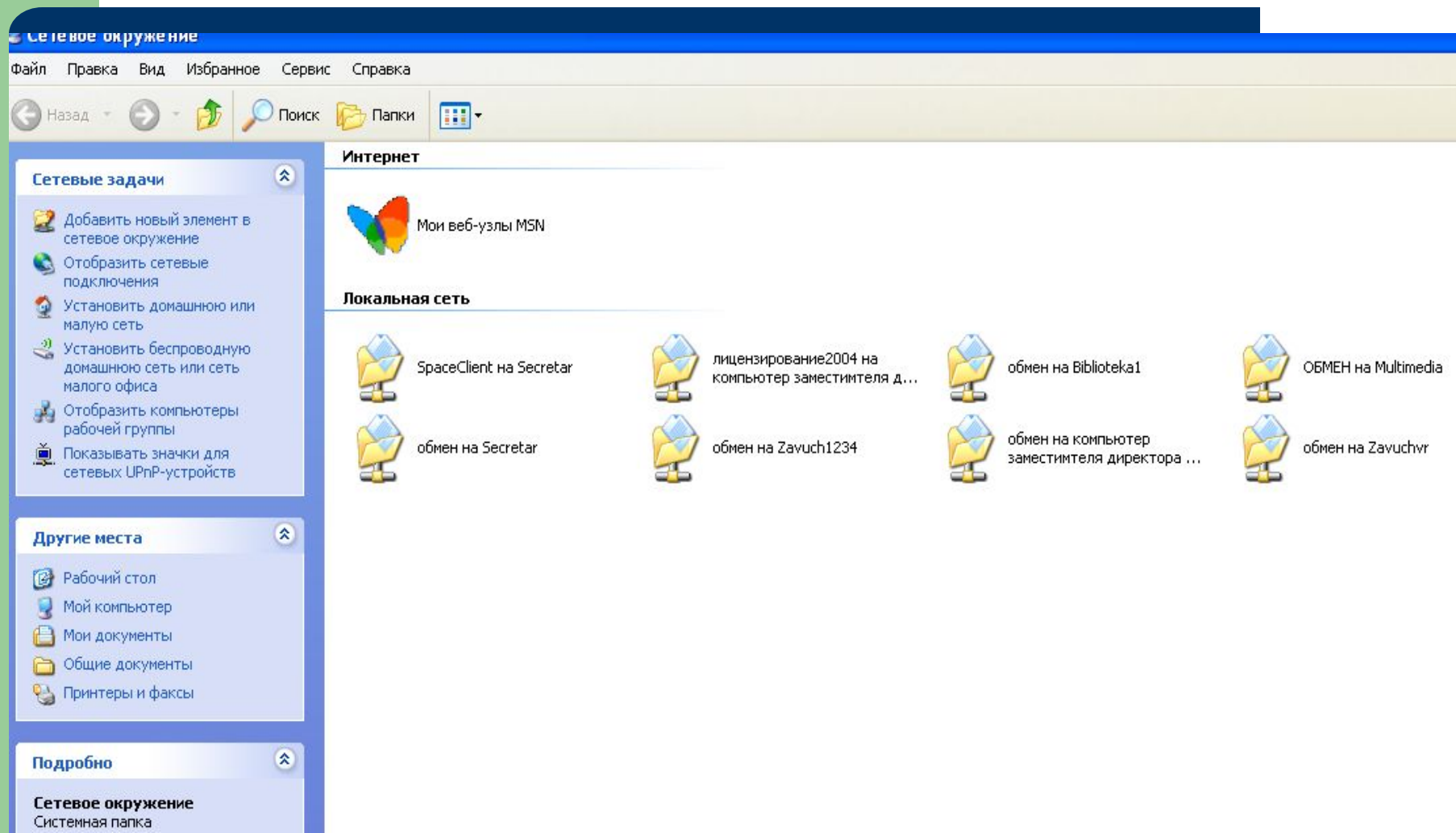
ОБМЕН

# Пример

## ПРОГРАММНОЕ ОБЕСПЕЧЕНИЕ УВП НА 2007/2008 УЧЕБНЫЙ ГОД

Программа	Кол-во часов по программе	Кол-во часов по УП	Классы	Уровень изучения
<b>Русский язык</b>				
Общеобразовательная программа основного общего образования. Допущено Министерством образования и науки РФ. 2005г.				
М.М. Разумовская. Русский язык. 5 класс.	204ч (6ч/н)	204ч (6ч/н)	5а, б, в	Базовый
М.М. Разумовская. Русский язык. 6 класс.	204ч (6ч/н)	204ч (6ч/н)	6а	Базовый
М.Т.Баранов, Т.А.Ладыженская, Н.М.Шанский. Русский язык. 6 класс.	204ч (6ч/н)	204ч (6ч/н)	6б,в	Базовый
М.М. Разумовская. Русский язык. 6 класс.	170ч (5ч/н)	170ч (5ч/н)	7а,б,в	Базовый
М.Т.Баранов, Т.А.Ладыженская. 7 класс.	170ч (5ч/н)	170ч (5ч/н)	8а,б,в	Базовый
М.Т.Баранов, Т.А.Ладыженская. 8 класс.	102ч (3ч/н)	102ч (3ч/н)	9а,б,в,г,д	Базовый
Общеобразовательная программа среднего (полного) общего образования. Допущено Министерством образования и науки РФ. 2005г.				
А.И.Власенков, Л.М.Рыбченкова. 10 класс	34 ч (1ч/н)	34 ч (1ч/н)	10а,б	Базовый
А.И.Власенков, Л.М.Рыбченкова. 11 класс	34 ч (1ч/н)	34 ч (1ч/н)	11а,б	Базовый

**большая сеть включает все 100% школьных компьютеров (+ 4 резервных входа на перспективу)**



# Перспективы развития ЛС

1. Установка сервера.
2. Создание на нем школьного банка данных, его наполнение и использование.
3. Разработка правил внутришкольного документооборота в школьной ЛС.