
Открытый урок

Тема: Файлы и папки

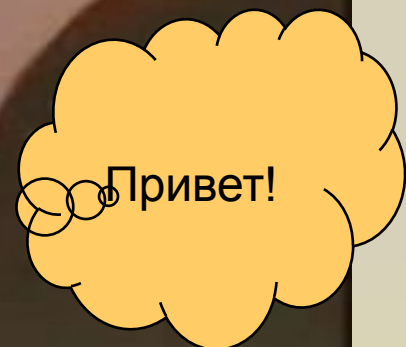
Выполнил: учитель информатики

Сусллова Анна Владимировна

г. Дзержинск

Нижегородская область





Файл – это программа или данные, имеющее имя и хранящееся в долговременной (внешней) памяти.

Подобно человеку, каждый файл имеет собственное «имя» и «фамилию» (ее называют «типом» файла).

Имя файла может быть до 255 символов

персональное имя

расширение
(«фамилия»)

Реферат по истории	.	doc
--------------------	---	-----

Основные расширения файла

РАСШИРЕНИЕ	ТИП ФАЙЛА
exe, com	Обозначает «исполняемый» файл, хранящий в себе программу.
bat	«Пакетный файл», предназначенный для последовательного запуска нескольких программ (или команд).
cfg	Конфигурационный файл, в котором программа указывает параметры своей работы.
dll	«Динамически подключаемая библиотека» данных, к которой могут обратиться по мере надобности сразу несколько программ.
hlp	Файл справки, в котором хранятся «подсказки», а иногда – и полное руководство по той или иной программе.
txt, doc	Текстовые файлы.
htm, html	Гипертекстовый документ интернета.
xls	Электронная таблица.
dat	Файл данных.
wav, mp3	Звук в цифровом формате.
bmp, jpg	Графическая информация, картинки.
arj, zip, rar, 7z	Файлы «архивов», т.е. сжатой с помощью специальных программ – «архиваторов» информации. В одном архивном файле на самом деле может храниться множество файлов.





Задание

Вы открыли папку с компьютерной игрой «Пятнашки и увидели там несколько файлов.

Расставьте файлы в следующем порядке:

исполнимый, музыкальный, текстовый, графический, пакетный файл

Ответ

Пятнашки.bmp

Пятнашки.com

Пятнашки.bat

Пятнашки.wav

Пятнашки.doc

Пятнашки.com

Пятнашки.wav

Пятнашки.doc

Пятнашки.bmp

Пятнашки.bat

исполнимый

музыкальный

текстовый

графический

пакетный

Атрибут – один из признаков файла

Атрибуты:

1. **Скрытый (Hidden)**. Файлы с этими атрибутами обычно не видны пользователю. Для перестраховки – как правило, файлы эти весьма важные для функционирования системы.
2. **Только для чтения (Read-Only)**. А вот эти файлы всегда открыты любопытному взору...Но и только. Изменить их содержание нельзя.
3. **Системный (System)**. Этим атрибутом, как особым знаком отличия, отмечены самые важные файлы в операционной системе, отвечающие за загрузку компьютера.
4. **Архивный (Archive)**. Этот атрибут устанавливается обычно во время работы с файлом, при его изменении. По окончании сеанса работы он, как правило снимается.

Физкультурная минутка

для снятия утомления с плечевого пояса и рук

**Исходное положение – стоя или
сидя,**

руки на поясе

1 – правую руку вперед, левую вверх

2 – поменять положения рук

Повторить 3-4 раза,


затем расслабленно

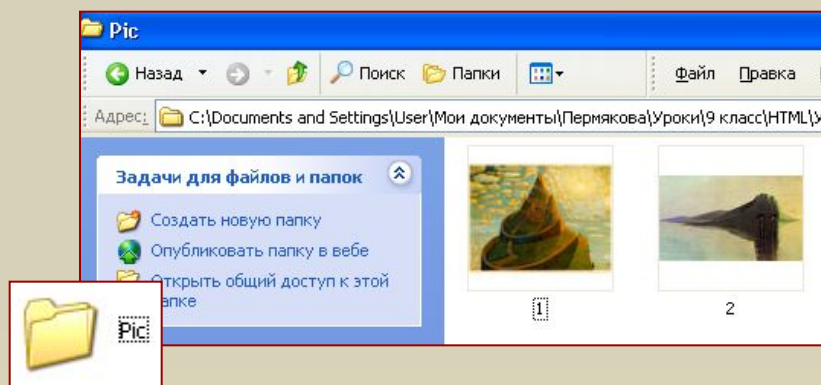
**опустить вниз и потрясти кистями,
голову наклонить вперед.**

Темп средний.



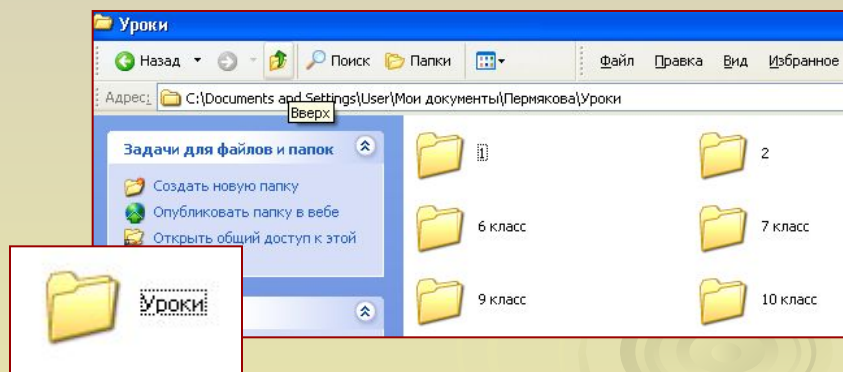
Папки

Папка – группа файлов, объединенных по некоторому принципу, имеющая имя и обозначается  .

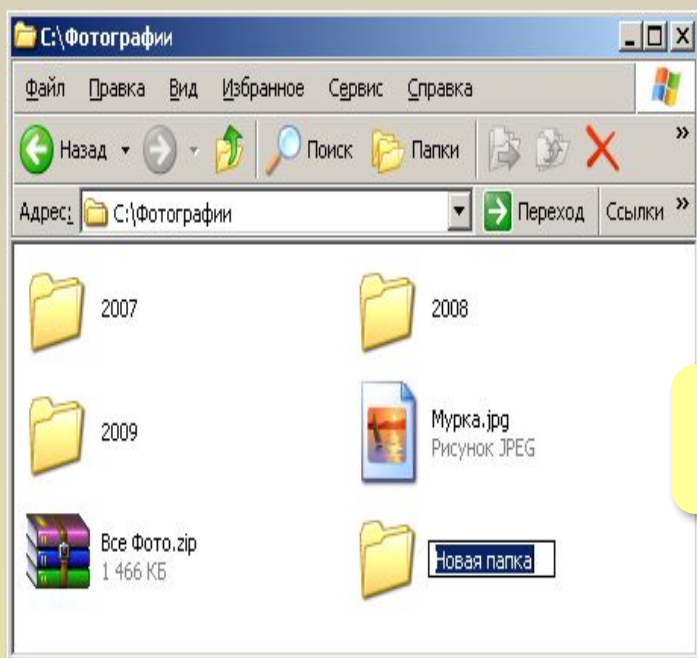
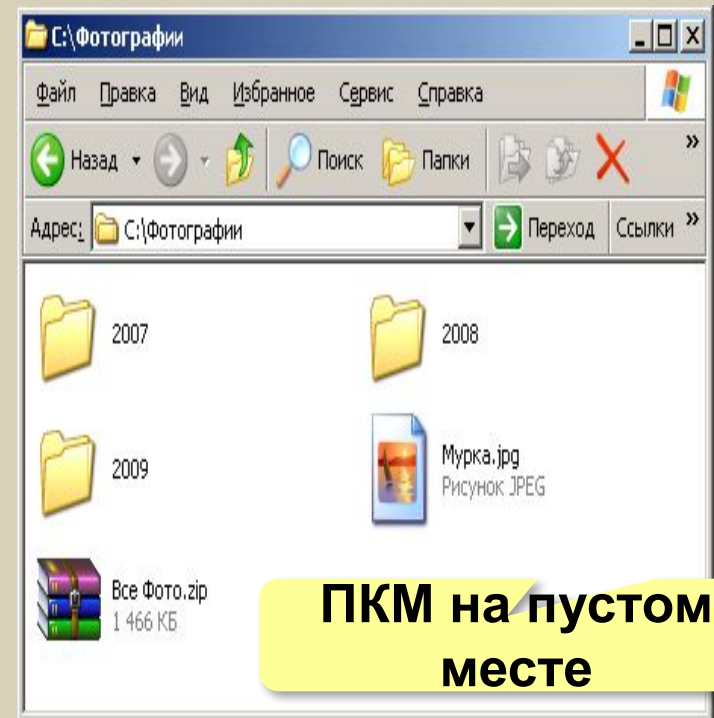
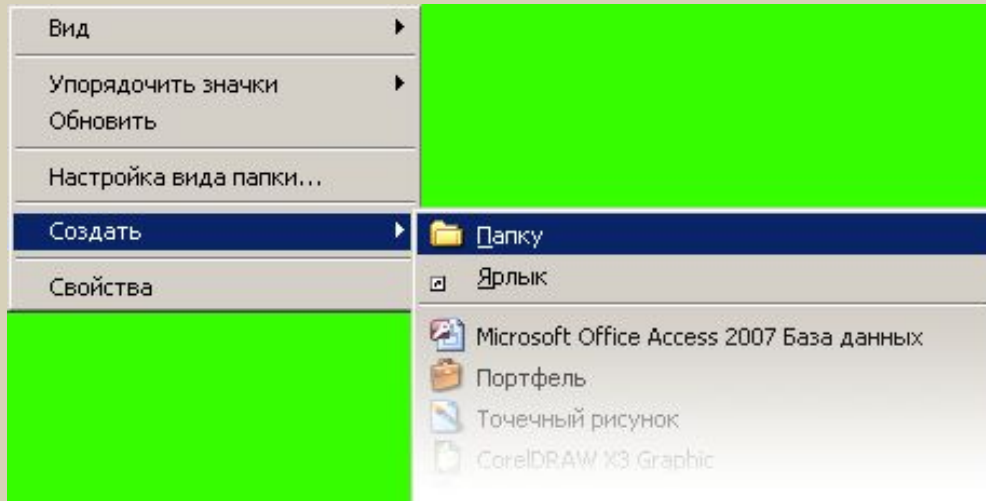


Папка Pic хранит графические файлы.

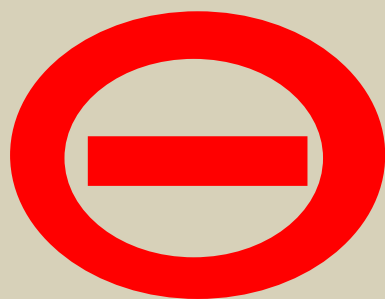
Папка Уроки хранит в себе другие папки и файлы с информацией об уроках по классам.



Создание папки



Файл не может включать
следующие символы:



\ / : * ? “ < > |

Правильная запись имени файла	Неправильная запись имени файла
Informatika	«Informatika»
Рисунок	Рисунок*
6 класс	<6 класс>

Файловая система

Файловая система – это порядок размещения файлов на диске.

- одноуровневая**

каталог		файлы		
		размер	дата изменения	номер начального блока (кластера) на диске
vasya.txt		360 байт	12.03.2007	25
Примеры.doc		13 Кб	25.04.2007	230
Я.bmp		1,28 Мб	13.09.2006	1235

Файловая система

- многоуровневая (дерево)



Корневой каталог – главный каталог диска.

Файлы в корневом каталоге

Папка (каталог) – объединяет файлы и вложенные папки

Вложенная папка (подкаталог) – это папка, расположенная внутри другой папки.

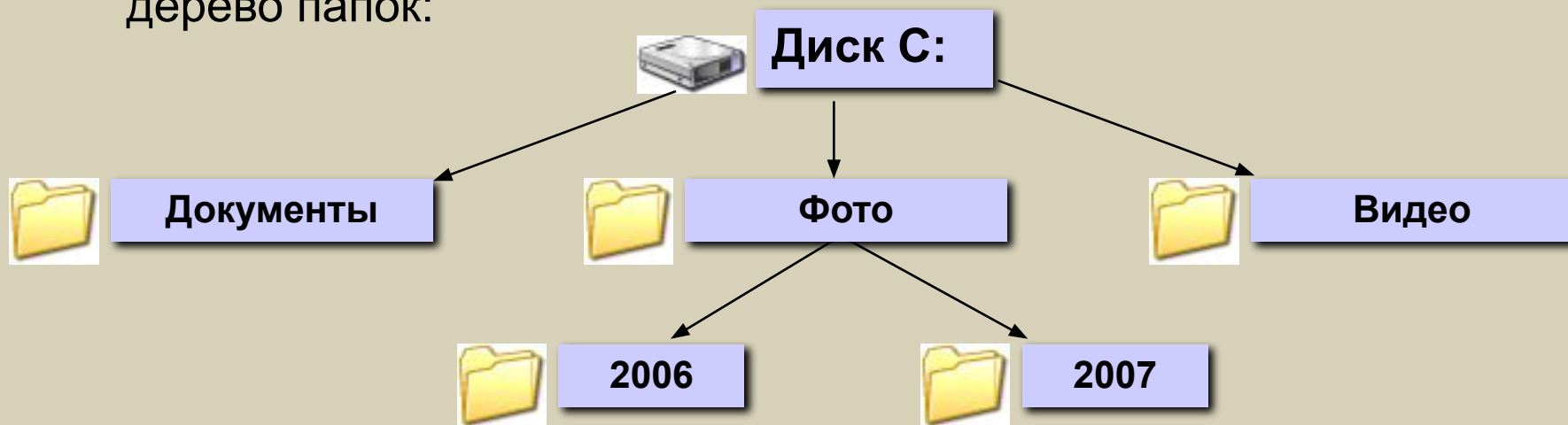
файлы

папка

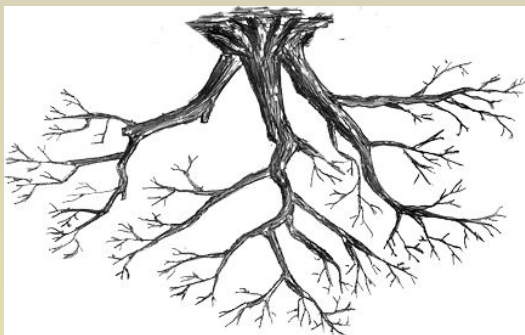
Файловая система

- многоуровневая (дерево)

дерево папок:



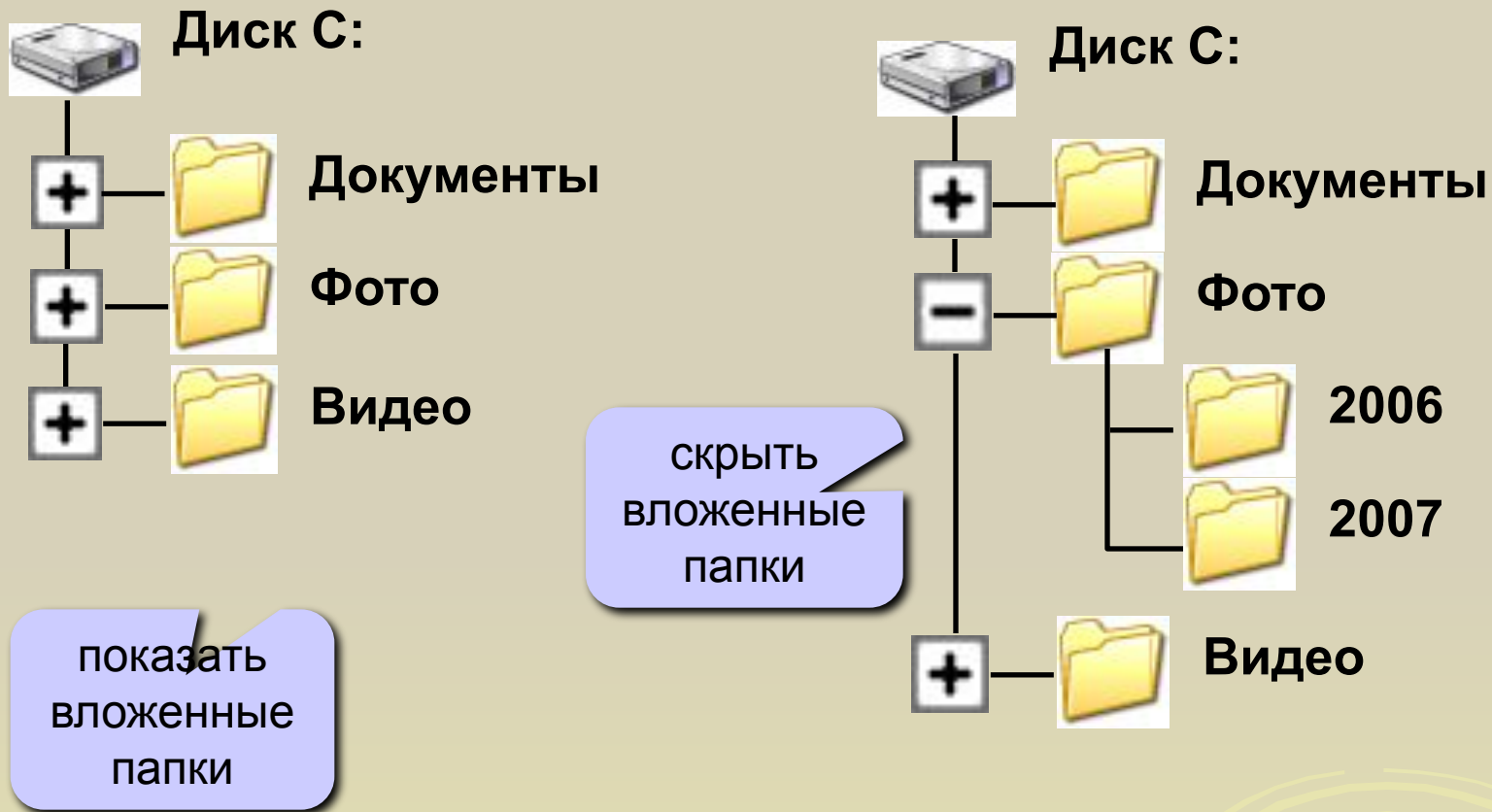
корень



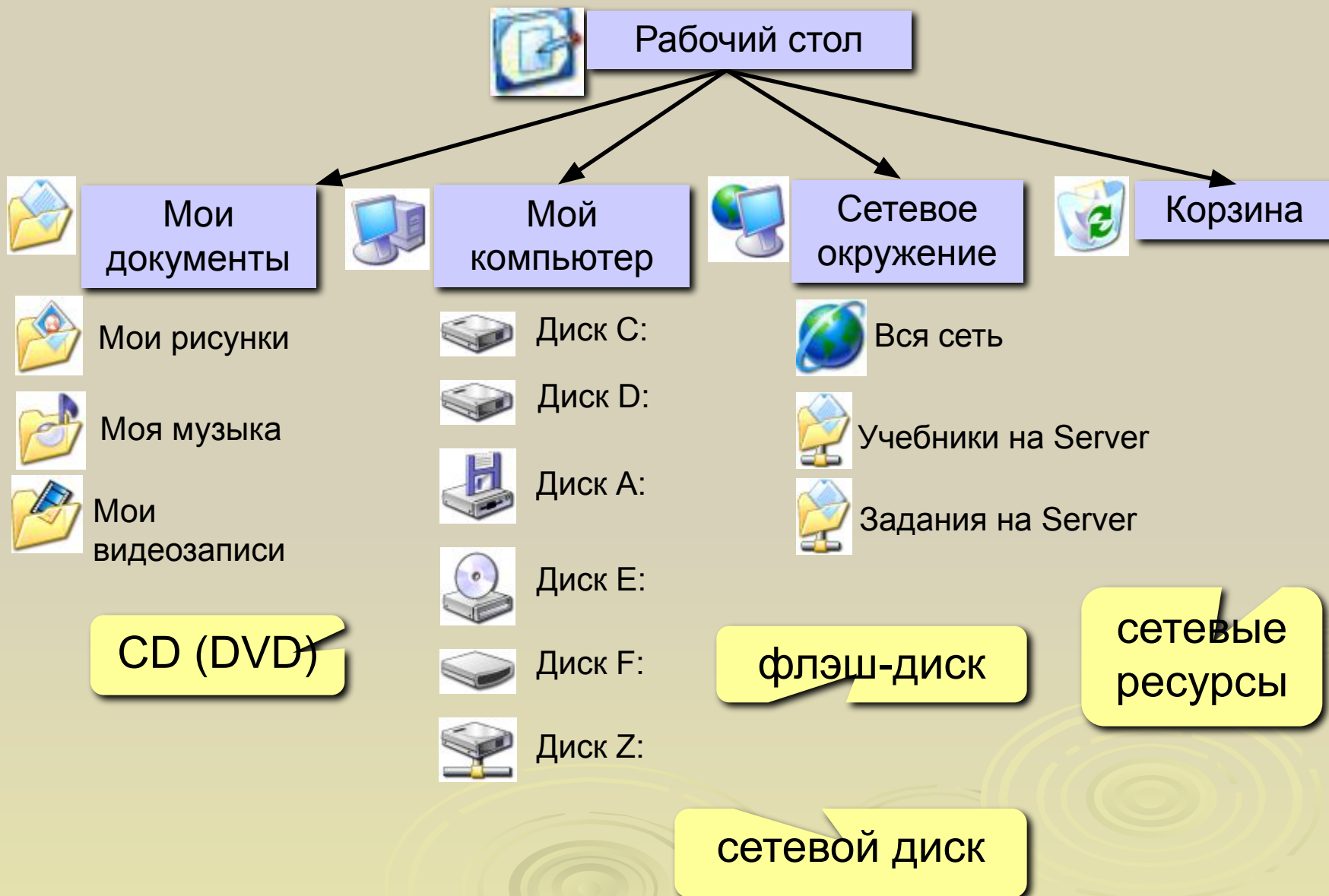
Рабочая папка (текущий каталог) – папка, с которой в данный момент работает пользователь.

Файловая система

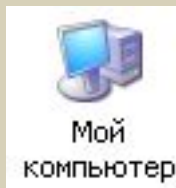
Проводник (Пуск – Программы – Стандартные)



Папки Windows



Мой компьютер



2×ЛКМ

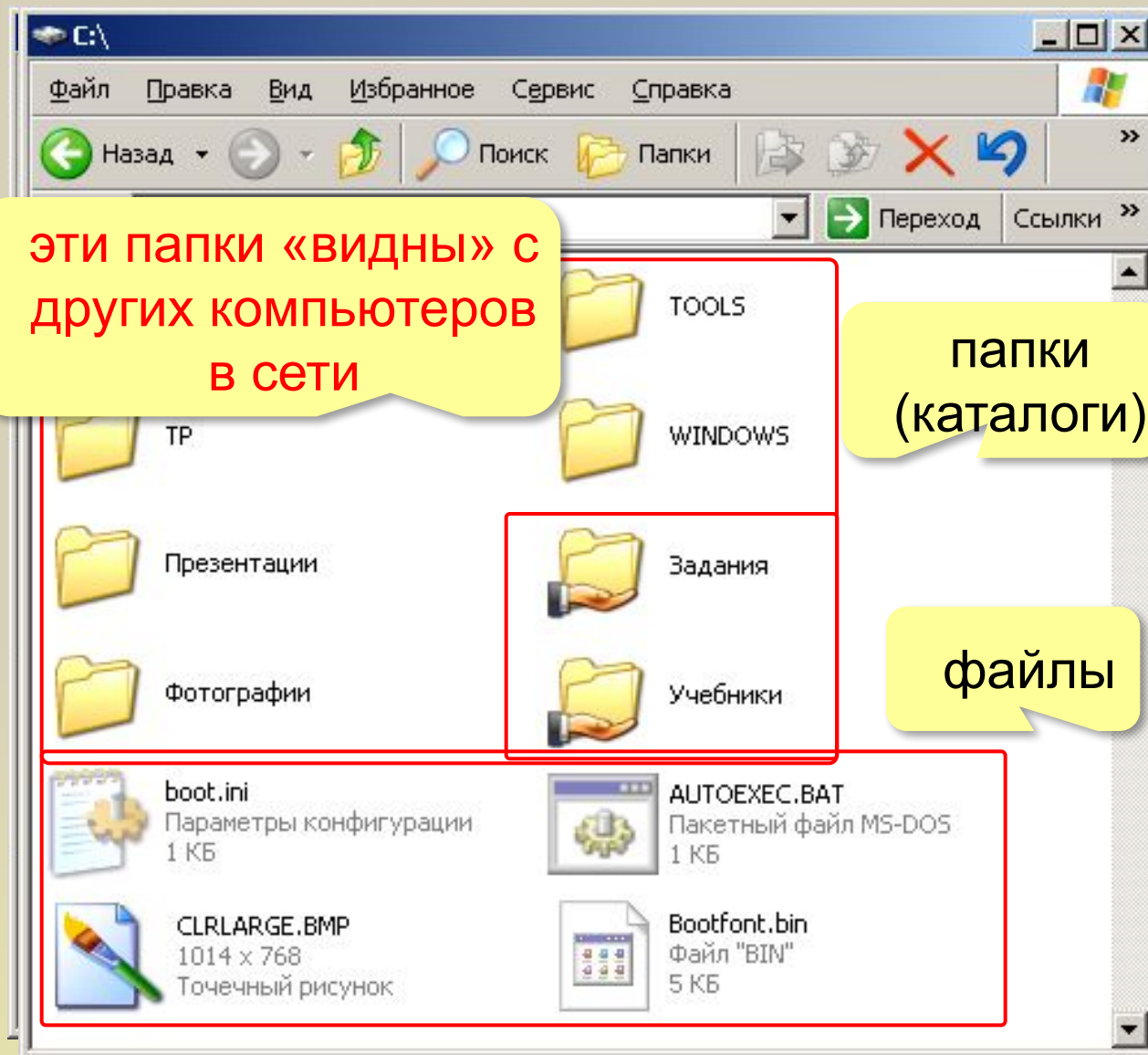
2×ЛКМ
открыть диск

2×ЛКМ
открыть папку

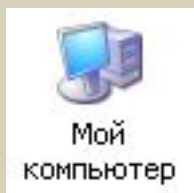
эти папки «видны» с
других компьютеров
в сети

папки
(каталоги)

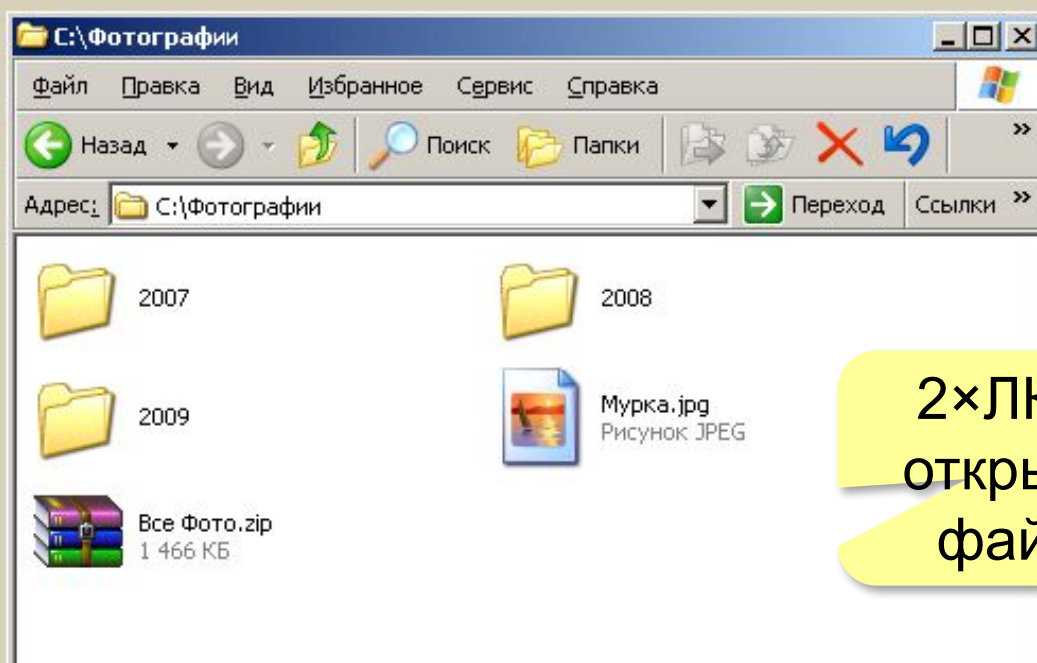
файлы



Мой компьютер



вложенная папка
(подкаталог)



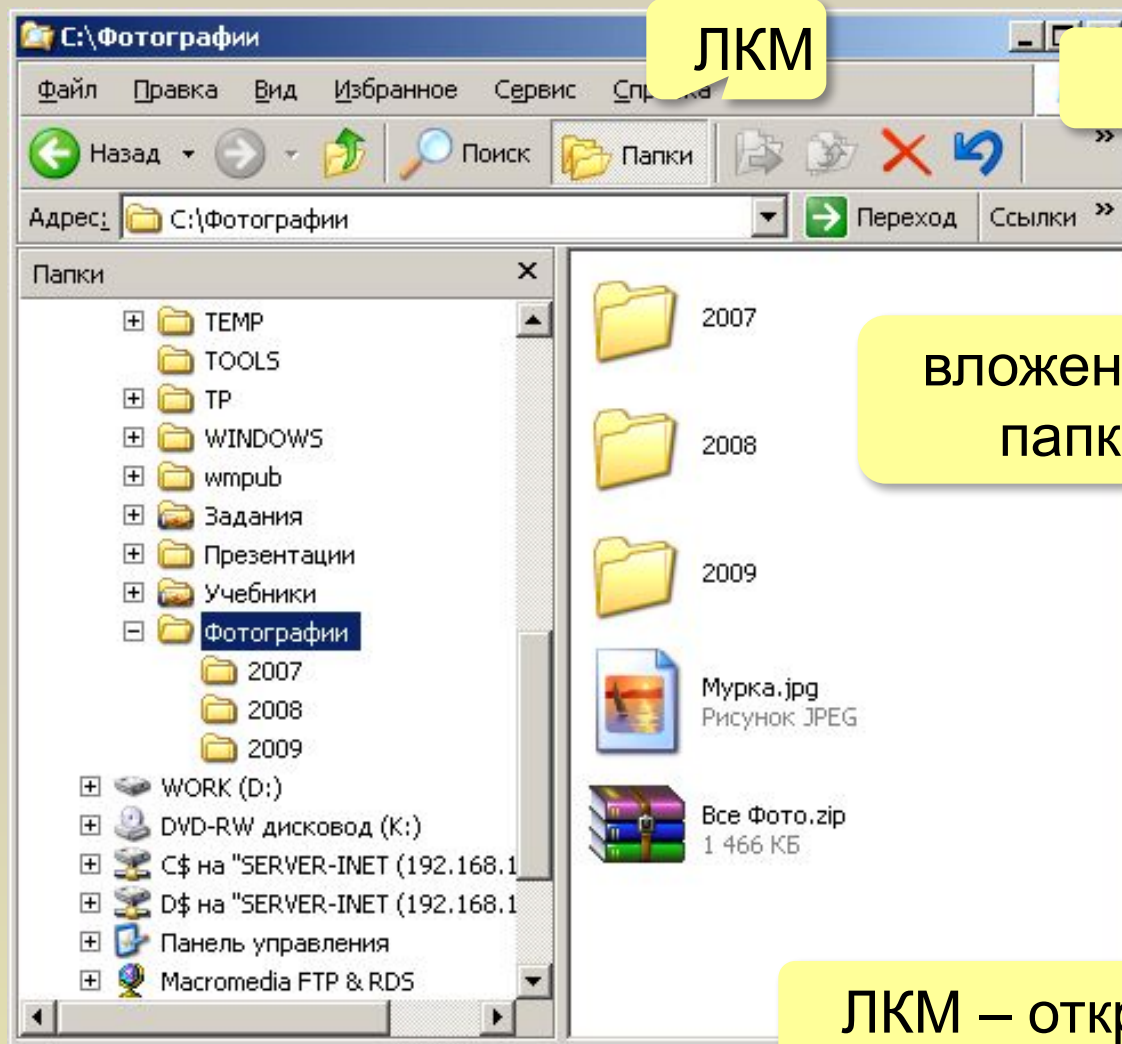
2×ЛКМ
открыть
файл



Что такое «открыть файл»?

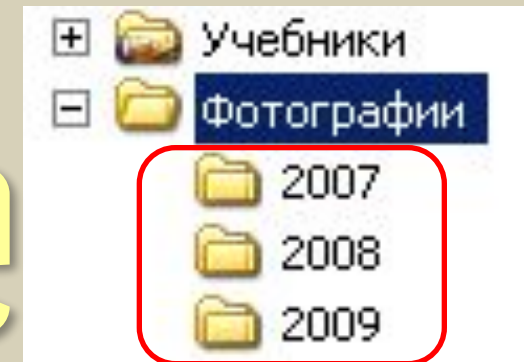
- для программы (*.exe) – запустить
- для рисунка (*.bmp, *.jpg, *.gif) – просмотреть
- для звука (*.mp3, *.wav) – прослушать
- для видео (*.avi, *.mpg, *.wmv) – просмотреть
- для документа (*.txt, *.doc) – редактировать

Папки на левой панели (дерево папок)

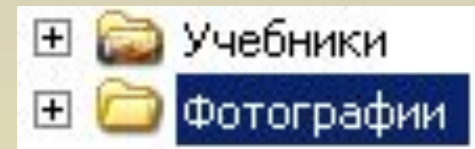


ЛКМ – закрыть

вложенные
папки



ЛКМ – открыть



До свидания, до следующих встреч!

