

# Файлы и файловая система



Учитель информатики  
МБОУ СОШ № 1 г. Завитинска  
Шерстобитова О.А.

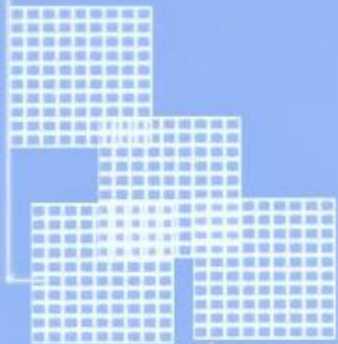
# Файлы. Файловая система.

**«Приведи в своем сознании все по существу взаимосвязанные между собой предметы, в ту именно связь, в которой они действительно находятся в природе».**

**И.Г. Песталоцци**

Где в компьютере хранится информация?

Назовите основные характеристики долговременной памяти, заполнив таблицу в тетради.



1  
2  
3  
4  
5  
6  
7  
8  
9  
10  
11  
12  
13  
14  
15  
16  
17  
18  
19  
20  
21  
22  
23  
24  
25  
26  
27  
28  
29  
30  
31  
32

# Характеристики устройств долговременной памяти

<b>Тип устройства</b>	<b>Максимальная информационная емкость</b>	<b>Опасные воздействия</b>
<b>Гибкий магнитный диск</b>	<b>1,4 Мбайт</b>	<b>Нагревание, сильные магнитные поля</b>
<b>Жесткий магнитный диск</b>	<b>3 Тбайт</b>	<b>Удары</b>
<b>CD-диск</b>	<b>700 Мбайт</b>	<b>Царапины</b>
<b>DVD-диск</b>	<b>4,7 Гб - 8Гб</b>	<b>Царапины</b>
<b>Flash-диск</b>	<b>128 Гбайт</b>	<b>Неправильное отключение</b>

# Что такое файл?

*Все программы и данные хранятся в долговременной (внешней) памяти компьютера в виде **файлов**.*

**Файл** — это информация, хранящаяся на внешнем носителе и объединенная общим именем.



1  
2  
3  
4  
5  
6  
7  
8  
9  
10  
11  
12  
13  
14  
15  
16  
17  
18  
19  
20  
21  
22  
23  
24  
25  
26  
27  
28  
29  
30  
31  
32

# Имя файла

Имя файла состоит из двух частей, разделенных точкой: **имя файла** и **расширения**.

**referat.doc**



**Имя** файлу дает пользователь.

**Расширение** указывает, какого рода информация хранится в файле, тип файла.

# Соглашение 8.3

По **соглашению 8.3** имя файла может:

1. Состоять из двух частей, разделенных точкой. Первая часть может иметь длину до 8 символов.
2. При записи имени файла разрешается использовать только буквы английского алфавита и цифры.
3. Начинаться имя должно с буквы.
4. Пробелы и знаки препинания не допускаются, за исключением трёх символов: ! ~ \_

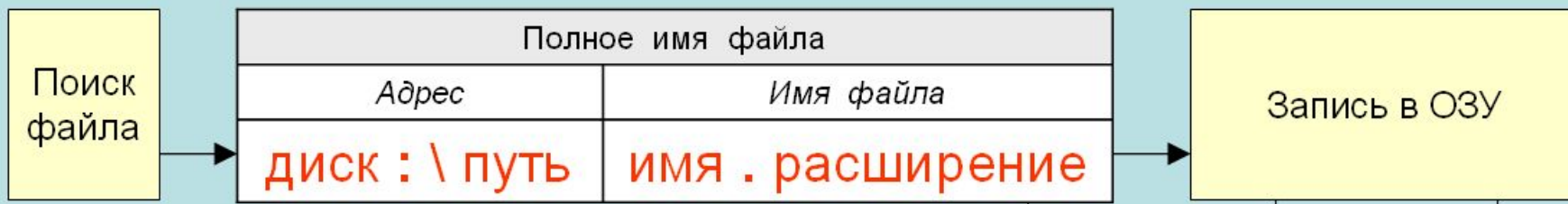
# Как определить расширение файла?

У каждого файла есть свойства, где указывается тип файла:





# ИМЯ ФАЙЛА. ПУТЬ К ФАЙЛУ.

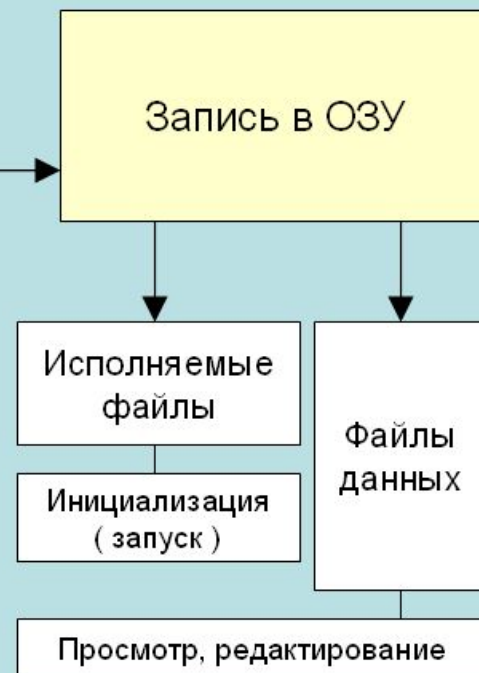


На одном компьютере может быть несколько дисководов – устройств работы с дисками. Каждому дисководу присваивается однобуквенное имя, после которого ставится двоеточие, например А :, В :, С :.

Часто на персональных компьютерах жесткий диск большой емкости делят на разделы. Каждый из таких разделов называется логическим диском. Каждому логическому диску также присваивается имя ( D :, E :... ).

Имя логического (физического) диска, содержащего файл, является первой «координатой» в полном имени файла, определяющей место расположения файла.

Текстовый файл	* . txt
Архивный файл	* . rar
Исполняемые файлы	* . com
	* . exe
	* . bat
Графические файлы	* . bmp
	* . gif
Файл Word	* . doc
Файл Excel	* . xls
Файл Power Point	* . ppt



Чтобы найти нужный файл, пользователю должно быть известно:

- имя файла
- место хранения файла

# ФАЙЛЫ

```
graph TD; A[ФАЙЛЫ] --> B[Исполняемые (программы)]; A --> C[Файлы данных]; B --- D[Архивные файлы]; C --- D;
```

**Исполняемые  
(программы)**  
Инициализация  
(запуск)

**Файлы данных**  
Просмотр,  
редактирование

**Архивные файлы**  
Может храниться  
любая информация

Выберите допустимые имена файлов

1) Index\*.doc

2) Lin?exe

3) k\h\j\m\

4) A..b.txt

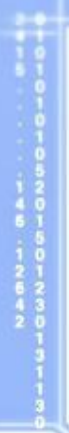
5) Comp.doc

6) <file>.gif

7) Work/x.ppt

8) Con.gif

# Задание №1

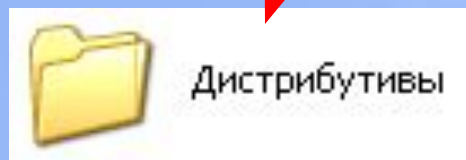
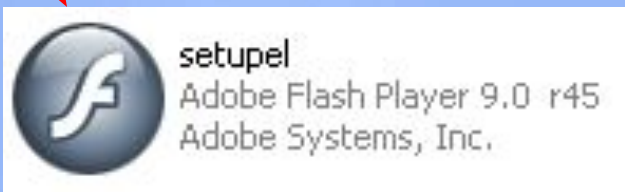




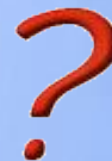
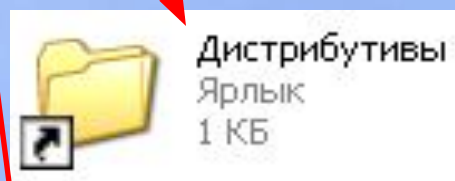
# Ярлык

Ярлык - это ссылка на тот или иной файл, которая дает команду к запуску этого файла.

Файл



Ярлык



1  
2  
3  
4  
5  
6  
7  
8  
9  
10  
11  
12  
13  
14  
15  
16  
17  
18  
19  
20  
21  
22  
23  
24  
25  
26  
27  
28  
29  
30  
31  
32

# Назначение ярлыка:

**Указать путь к файлу и  
открыть его**

Путь к файлу – последовательность, начиная от системного диска (на одном компьютере может быть несколько дисков) и заканчивая папкой, в которой непосредственно хранится файл.

# Путь к файлу

Путь к файлу – последовательность папок, начиная от самой верхней и заканчивая той, в которой непосредственно хранится файл



**C:\Рефераты\Информатика\ Интернет.doc**

# Полное имя файла

Полное имя файла = путь к файлу +  
имя файла

*Пример полного имени файла:*

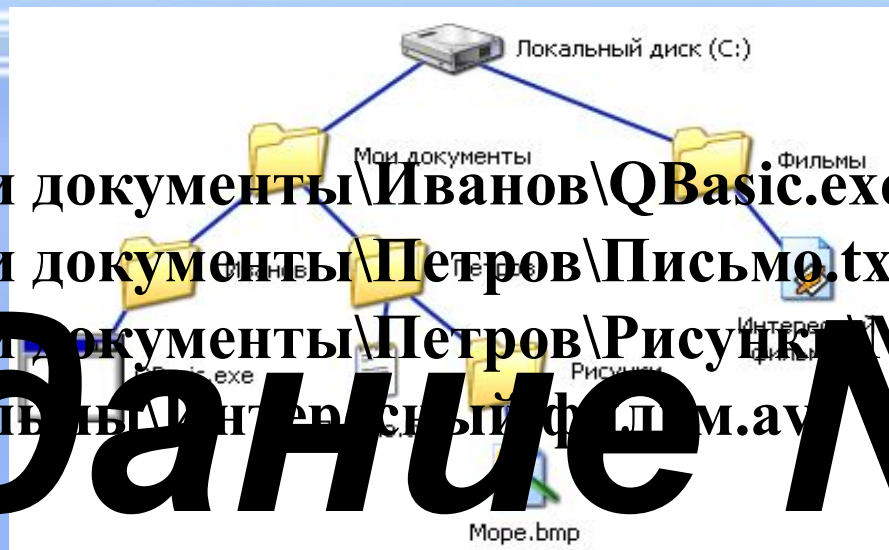
**C:\ Работа\Отчет\Моя\_работа.doc**

путь к файлу

имя файла



# Запишите полные имена всех файлов



C:\Мои документы\Иванов\QBasic.exe

C:\Мои документы\Петров\Письмо.txt

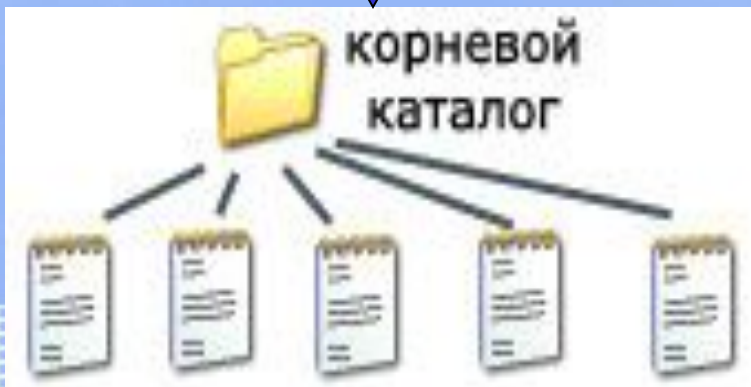
C:\Мои документы\Петров\Рисунки\More.bmp

C:\Фильмы\Интересный фильм.avi

# Задание № 3

**Файловая структура** – вся совокупность файлов на диске и взаимосвязей между ними

**Одноуровневая**

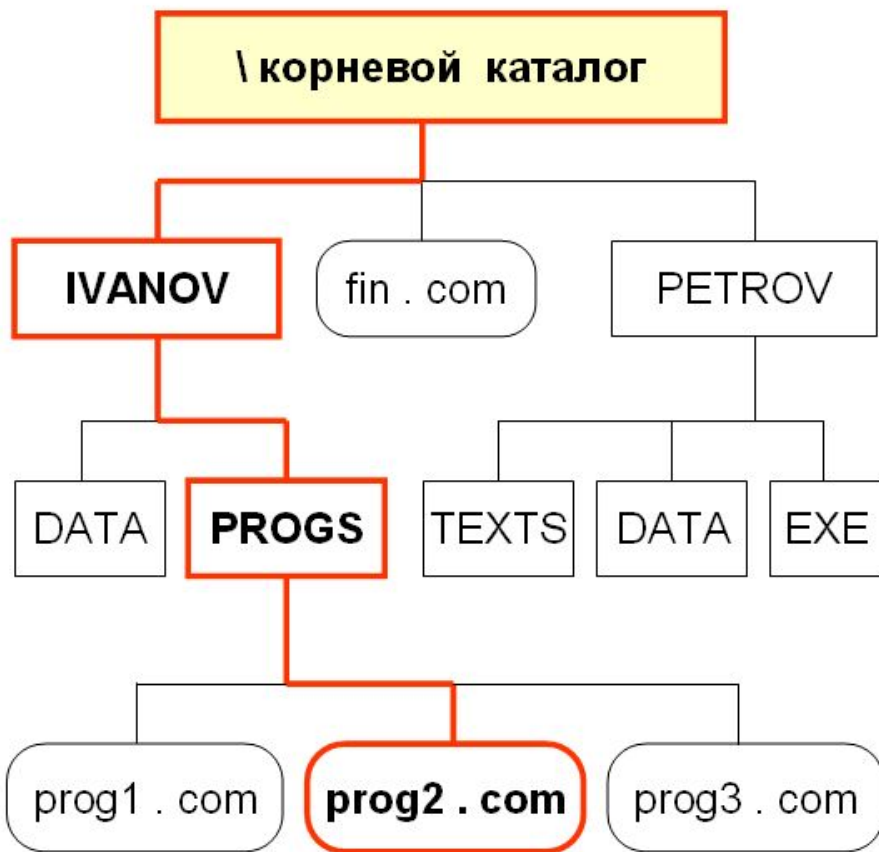


**A: tetris.exe**

**Многоуровневая  
(иерархическая)**



**C: /документы/proba.doc**



## Многоуровневая файловая структура

Иерархический способ организации файлов на диске. Кроме понятия «файл» при этом вводится понятие «каталог» (папка). Папка может находиться внутри другой папки. Папка самого верхнего уровня называется корневым каталогом.

Пример полного имени файла

**C: \ IVANOV \ PROGS \ prog2 . pas**

Диск :

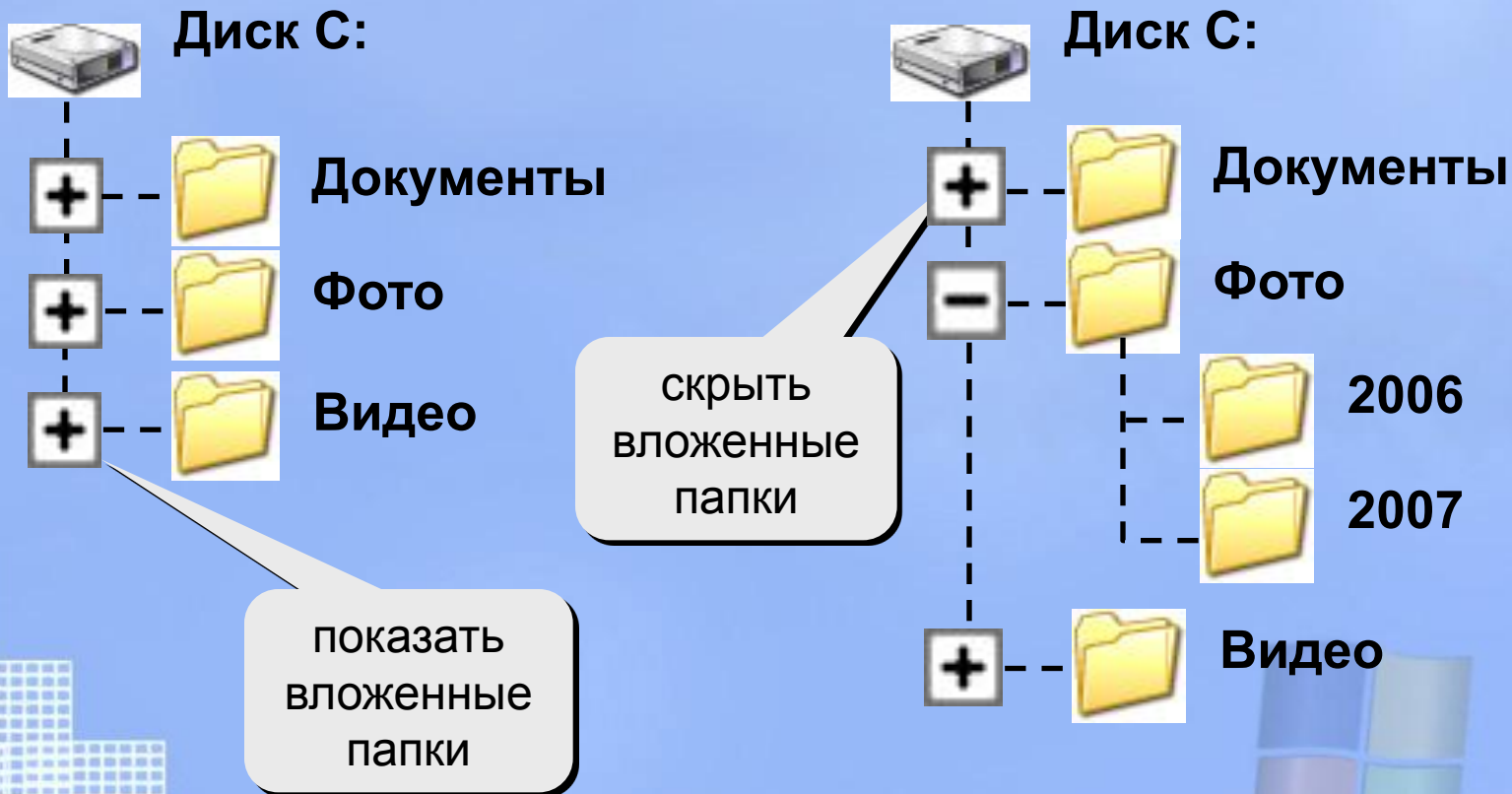
Путь

имя файла

Полный адрес → **Диск :** \ <sup>корневой каталог</sup> \ каталог \ . . . \ каталог \ имя . расширение

# Файловая система

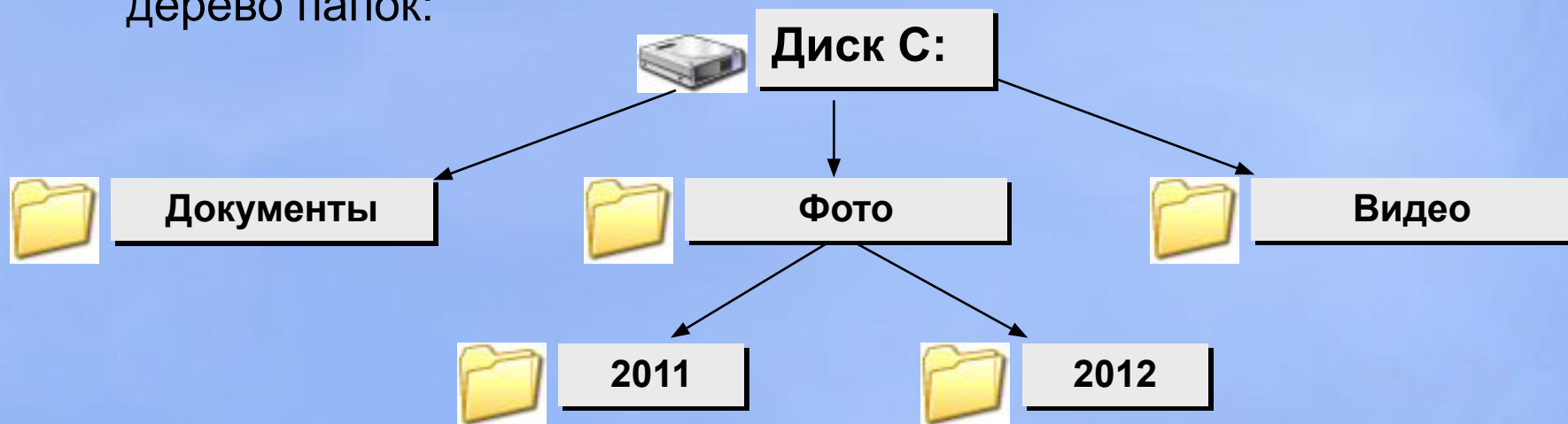
## Проводник (Пуск – Программы – Стандартные)



0101010101010101  
1101010101010101  
1010101010101010  
1101010101010101  
1010101010101010  
1101010101010101  
1010101010101010  
1101010101010101  
1010101010101010  
1101010101010101

# Файловая система

дерево папок:



корень



**Рабочая папка (текущий каталог)** – папка, с которой в данный момент работает пользователь.

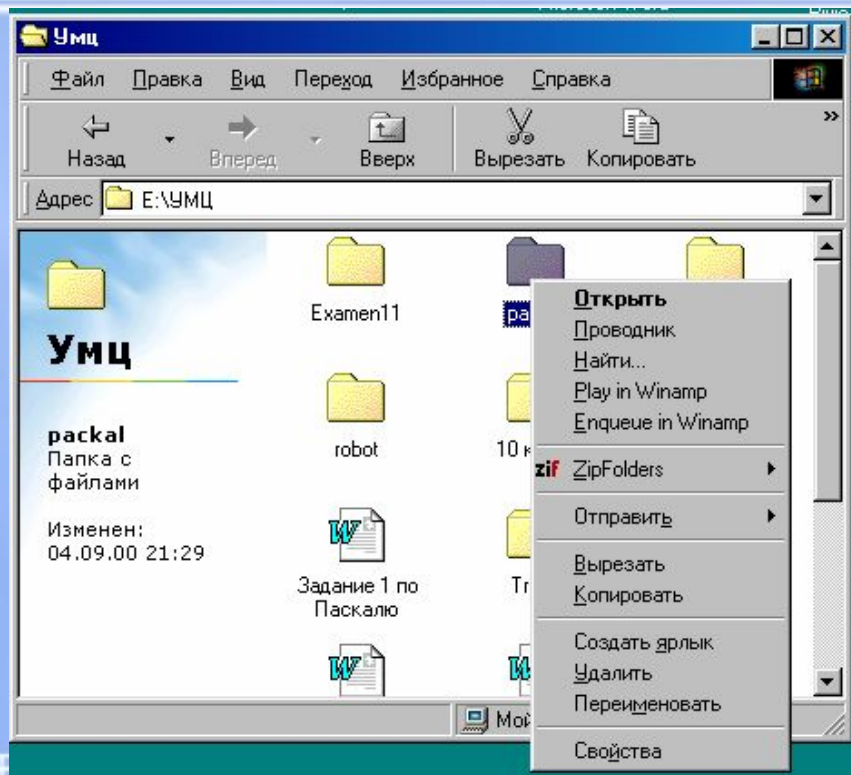
# Разминка

**Быстро поморгать, закрыть глаза и посидеть спокойно, медленно считая до 5. Повторить 3 раза.**



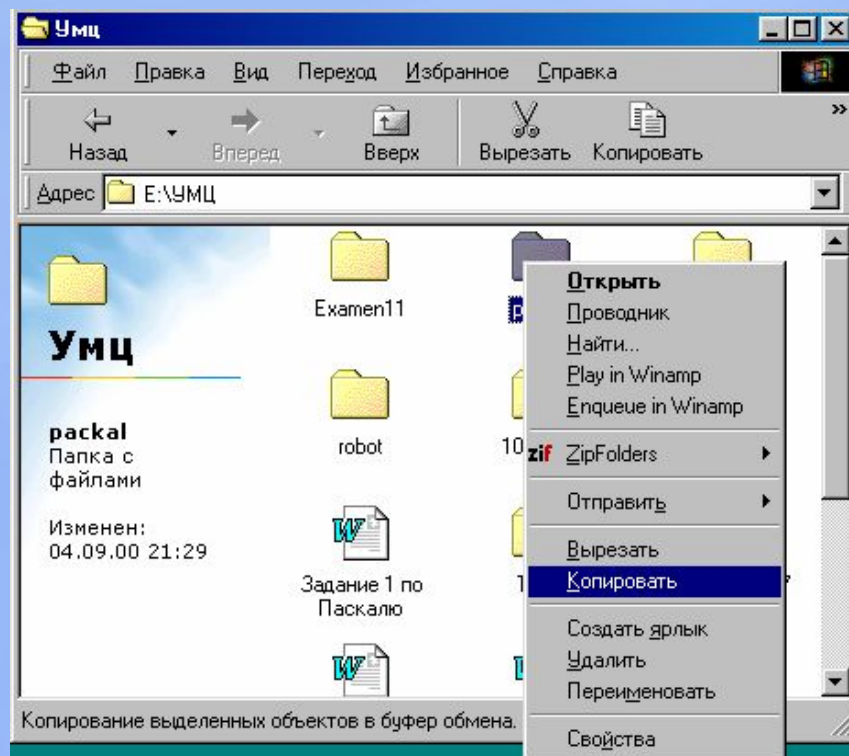
39  
41  
10  
10  
10  
10  
10  
10  
10  
52  
20  
14  
61  
12  
64  
23  
01  
31  
13  
00

# Операции с файлами и папками



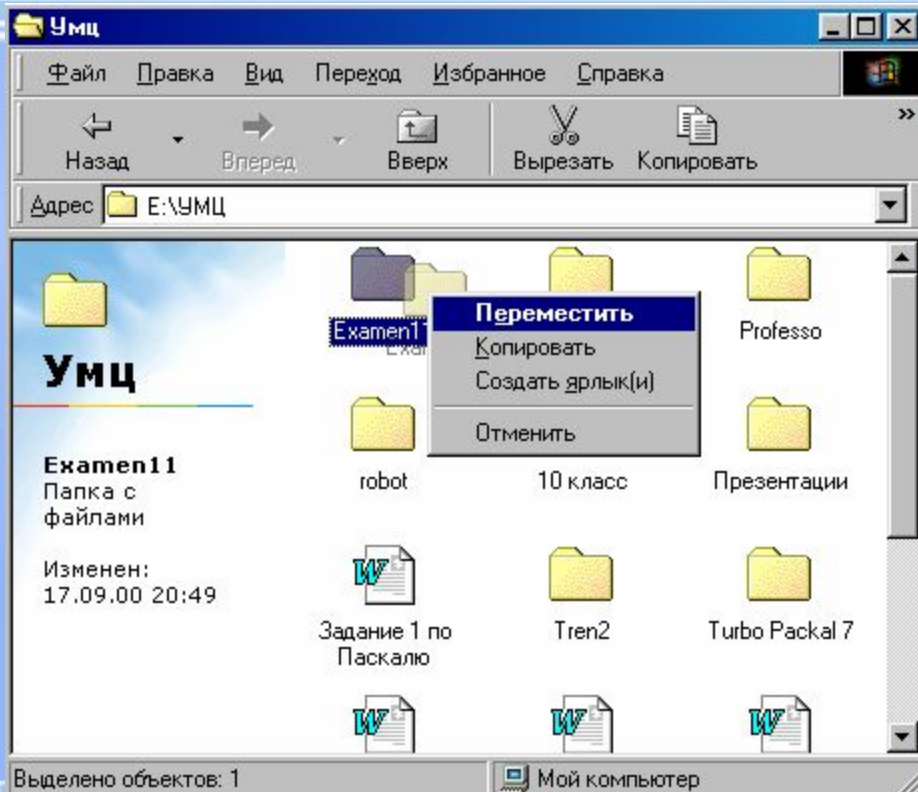
Открыть файл

Копировать файл

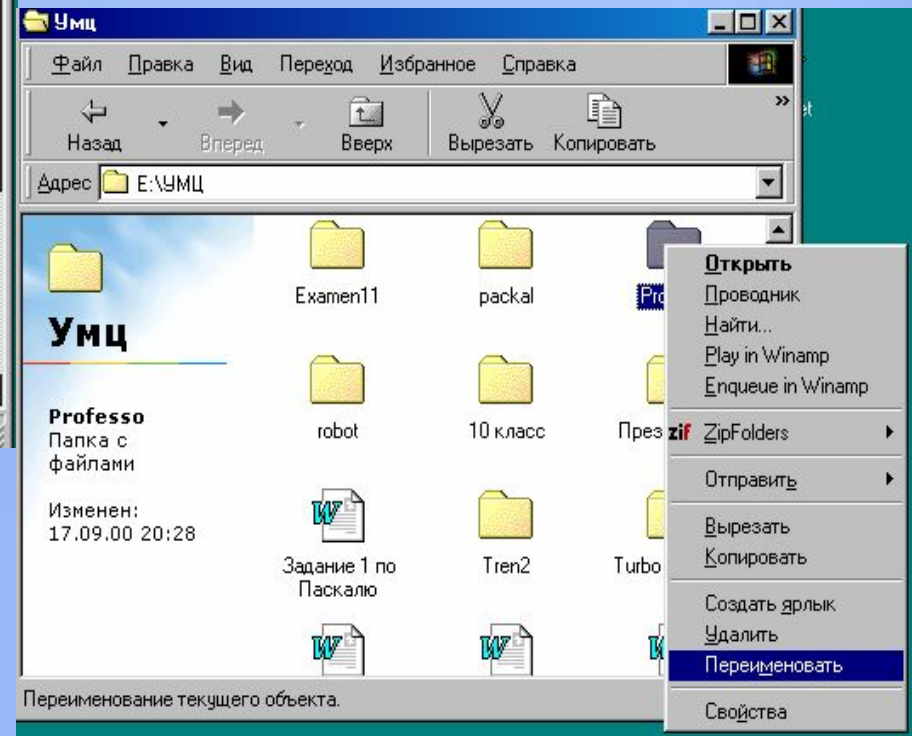


# Операции с файлами и папками

## Переименовать файл

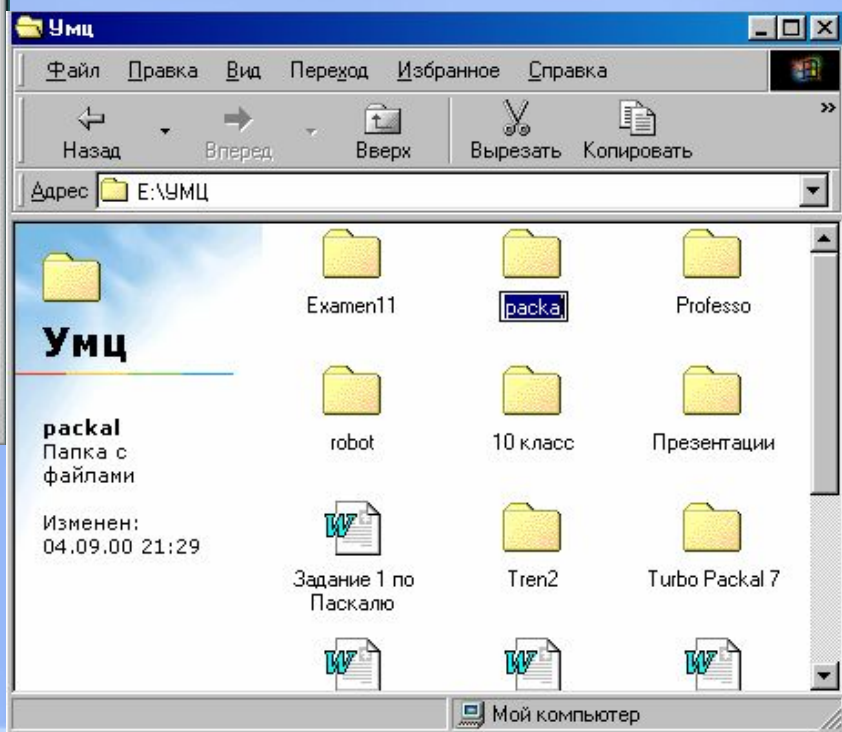
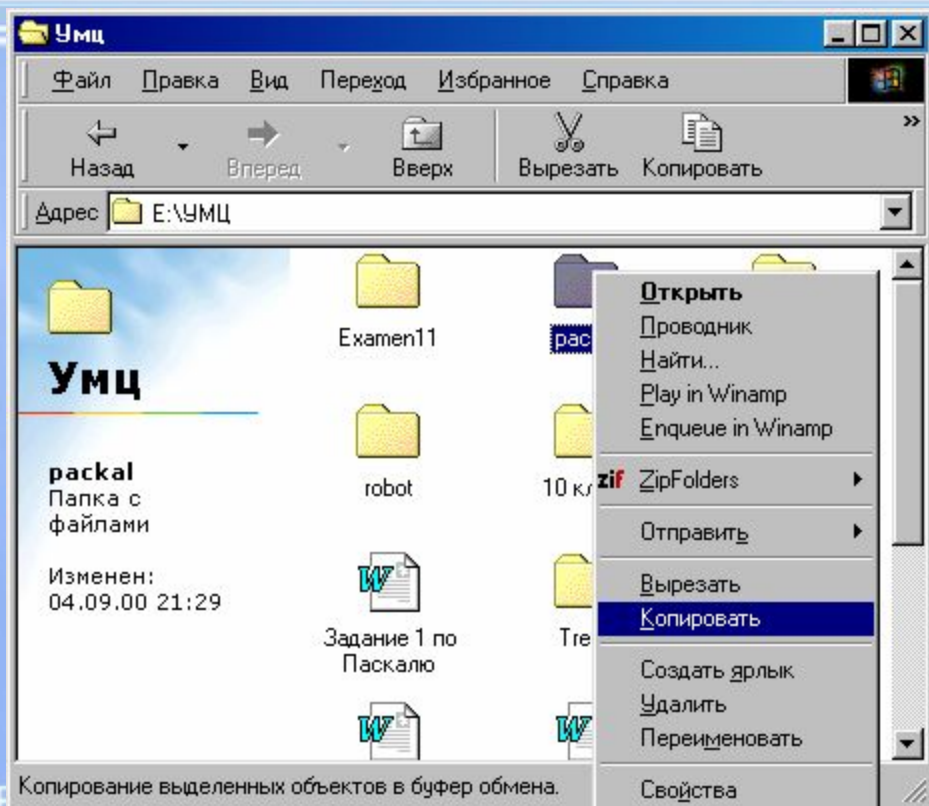


## Переместить файл



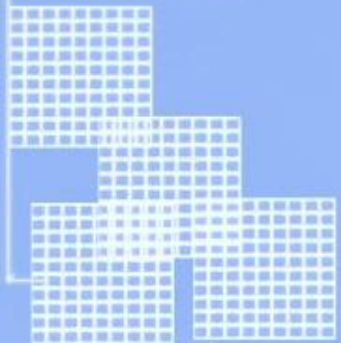


# Операции с файлами и папками



# Практическая работа № 3

## тема : Файловая система



0  
1  
1  
0  
0  
0  
0  
0  
1  
0  
1  
0  
1  
0  
1  
0  
0  
1  
1  
0  
0  
0  
1  
1  
0  
0  
0  
1  
1  
0  
1  
0  
0  
1  
1  
0  
0  
0  
1  
1  
1  
0  
0

# Домашнее задание

1. §12, конспект лекции
2. Домашнее задание № 3
- 3.\* **Постройте дерево каталогов:**

C:\Рисунки\Города\Благовещенск.bmp

C:\Рисунки\Природа\Бор.jpg

C:\Документы\Компьютеры\Принтер.gif

C:\Мои документы\Учебные\Реферат.doc

C:\Мои документы\Учебные\Доклад.doc

# Что я могу сказать об уроке?

- *сегодня я узнал* \_\_\_\_\_
- *было интересно* \_\_\_\_\_
- *меня удивило* \_\_\_\_\_
- *урок дал мне для жизни* \_\_\_\_\_
- *мне захотелось* \_\_\_\_\_



10  
1  
5  
1  
0  
1  
0  
1  
0  
5  
2  
0  
1  
4  
6  
1  
2  
6  
4  
2

Спасибо за внимание

01010101  
10101010  
01010101  
10101010  
01010101  
10101010  
01010101  
10101010

39  
41010101  
15010101  
14610101  
12642  
131130  
131130

