



«Как найти черную кошку в черной комнате?»

Исследовательский проект по предмету «Информатика и ИКТ»



«Как найти черную кошку в черной комнате?»

# Авторы проекта



Ученицы 10ё класса:  
Иванова, Петрова, Сидорова, Интернетова

Научные руководители проекта:  
Шеин М.С., Кушникова В.П.





# Цель проекта:



**Выявить наиболее часто используемые сочетания цветовых решений для оформления текста и фона Web-страницы и проанализировать отношение посетителей сайта к данным решениям.**



# Гипотеза проекта:

Предполагается, что наиболее часто используемые сочетания цветовых решений для оформления текста и фона Web-страницы соответствует запросам посетителей сайта.





# Ход работы:

«Как найти черную кошку в черной комнате?»

Просмотрели 56 сайтов общеобразовательных учреждений города Липецка.

Выяснили, наиболее часто используемые сочетания цветовых решений для оформления текста и фона Web-страницы.

Провели опрос среди посетителей Internet –ресурсов: «Какое сочетание цветов фона и текста Вас раздражает, а какое – нравится Вам?»

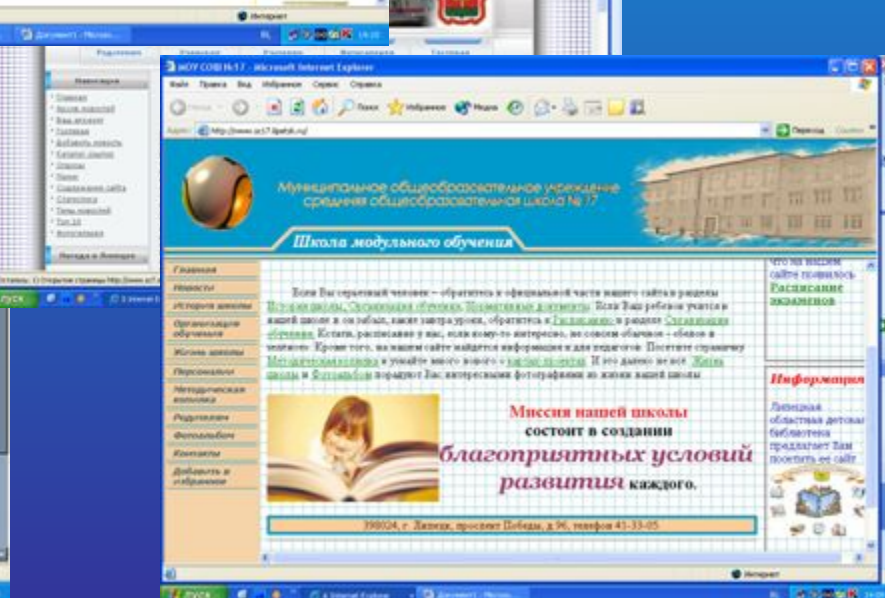
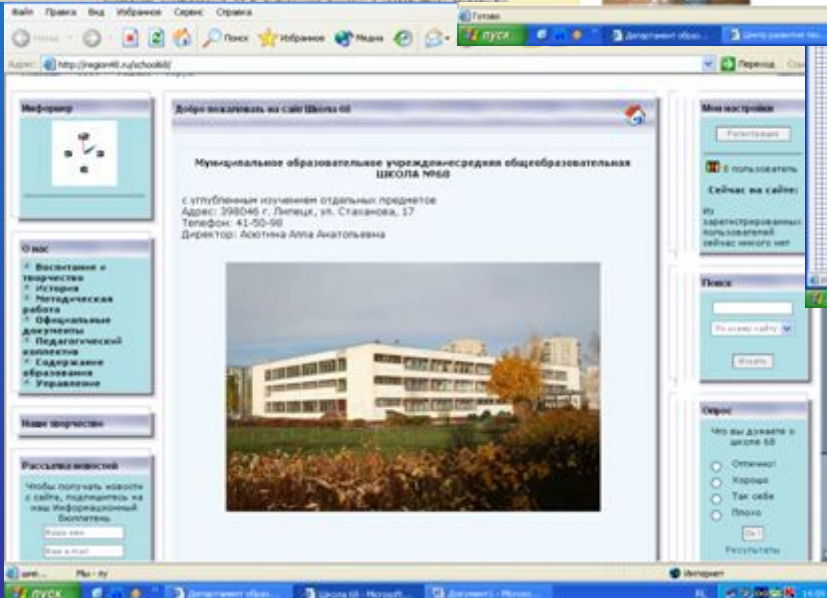
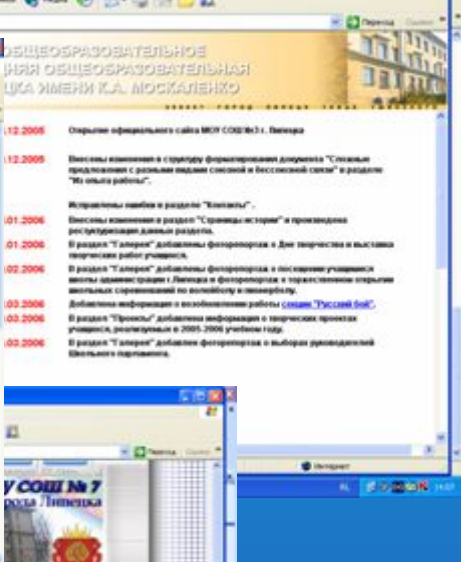
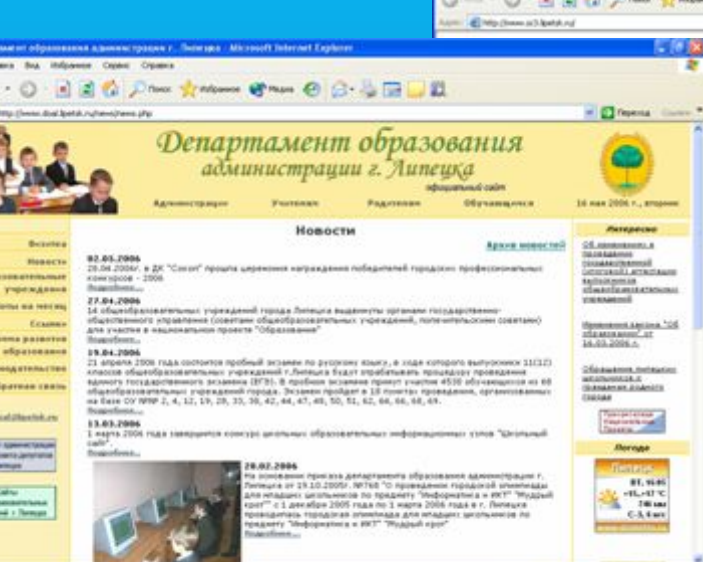
Получили результаты исследований.



# Ход работы:

## Просмотрели 56 сайтов общеобразовательных учреждений города Липецка.

«Как найти черную кошку в черной комнате?»



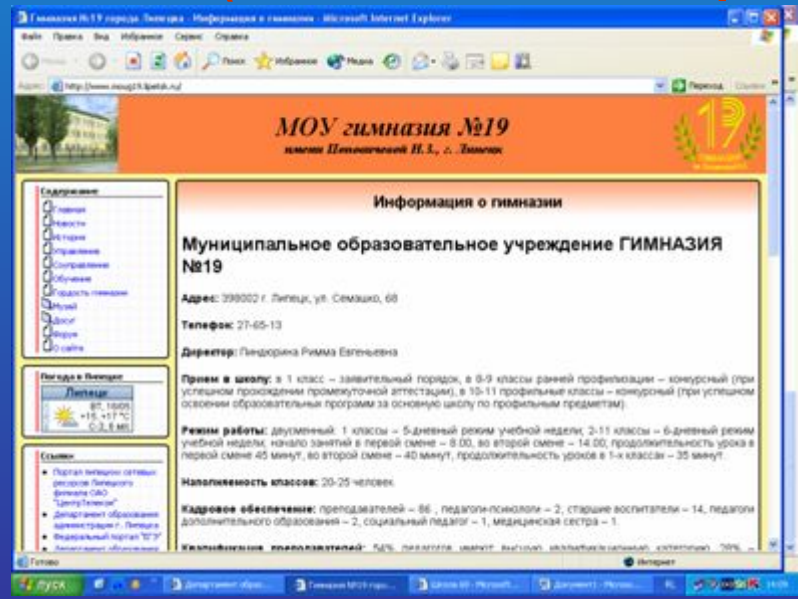


# Ход работы:

«Как найти черную кошку в черной комнате?»»

Выяснили, наиболее часто используемые сочетания цветовых решений для оформления текста и фона Web-страницы.

Наиболее часто используемые сочетания цветовых решений для оформления текста и фона Web-страницы:  
цвет текста – темный (черный, темно-синий и т.п.)  
цвет фона – светлый (белый, светло-серый, светло-желтый и т.п.)





# Ход работы:

Провели опрос среди посетителей Internet –ресурсов.



«Какое сочетание цветов фона и текста Вас раздражает, а какое – нравится Вам?»



Было опрошено 100 учеников.



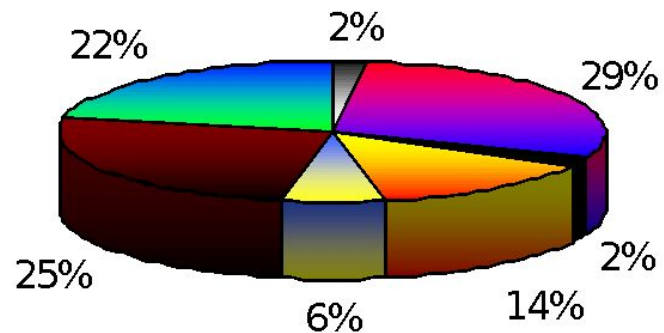


# Ход работы:

«Как найти черную кошку в черной комнате?»

Получили результаты исследований.

Какое сочетание цветов фона и текста Вас раздражает?



- Белый-черный
- Красный-синий
- Черный-черный
- Желтый-красный
- Желтый-синий
- Коричневый-черный
- Зеленый-синий

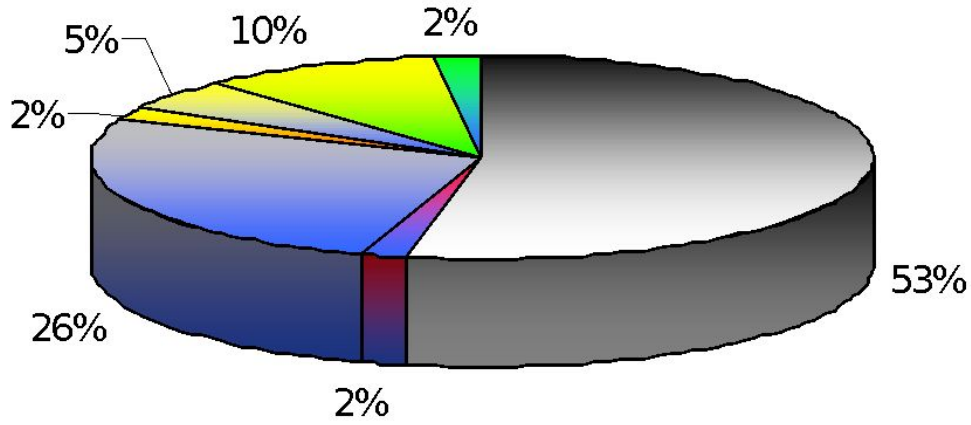


# Ход работы:

«Как найти черную кошку в черной комнате?»

Получили результаты исследований.

Какое сочетание цветов фона и текста Вам нравится?



- Белый-черный
- Красный-синий
- Серый-синий
- Желтый-красный
- Желтый-синий
- Желтый-зеленый
- Зеленый-синий



«Как найти черную кошку в черной комнате?»»

# Проверка гипотезы

Выяснили, что наиболее часто используемые сочетания цветовых решений для оформления текста (темный) и фона (светлый) Web-страницы соответствует запросам посетителей сайта (черный текст на белом фоне).





# Выводы

При создании сайта важно уметь правильно подбирать цвета различных элементов (текста, фона, гиперссылок и т.п.), чтобы они смотрелись цельно и гармонично.

Что касается сочетания цветов, то существует множество приемов определения сочетаемых цветов. Один из них – определение с помощью программы Adobe Photoshop и цветовой модели HSB (H hue -оттенок, S saturation - насыщенность, B brightness - яркость).

Исходя из вышесказанного, web-дизайн должен быть не только функционален, но и удобен для зрительного восприятия.

Данное направление сайтостроения называется технологией **Usability**.



«Как найти черную кошку в черной комнате?»

# Используемые INTERNET - ресурсы

МОУ гимназия № 1	<a href="http://www.gimnone.nm.ru/">http://www.gimnone.nm.ru/</a> , <a href="http://www.gimn1lipetsk.narod.ru">http://www.gimn1lipetsk.narod.ru</a>
МОУ СОШ № 2	<a href="http://www.sc2.lipetsk.ru">http://www.sc2.lipetsk.ru</a>
МОУ СОШ № 3	<a href="http://www.sc3.lipetsk.ru">http://www.sc3.lipetsk.ru</a>
МОУ СОШ № 4	<a href="http://www.sc4.lipetsk.ru">http://www.sc4.lipetsk.ru</a> , <a href="http://www.school-4.land.ru">http://www.school-4.land.ru</a>
МОУ СОШ № 5	<a href="http://www.sc5.lipetsk.ru">http://www.sc5.lipetsk.ru</a>
МОУ СОШ № 6	<a href="http://www.sc6.lipetsk.ru">http://www.sc6.lipetsk.ru</a>
МОУ СОШ № 7	<a href="http://www.sc7.edu.mhost.ru">http://www.sc7.edu.mhost.ru</a>
МОУ СОШ № 8	<a href="http://www.sc8.lipetsk.ru">http://www.sc8.lipetsk.ru</a>
МОУ СОШ № 9	<a href="http://www.sc9.lipetsk.ru">http://www.sc9.lipetsk.ru</a>
МОУ СОШ № 10	<a href="http://www.sc10.lipetsk.ru">http://www.sc10.lipetsk.ru</a>
МОУ гимназия № 12	<a href="http://gimnazium12.lipetsk.ru">http://gimnazium12.lipetsk.ru</a> , <a href="http://gymnaziya12.narod.ru">http://gymnaziya12.narod.ru</a>
МОУ СОШ № 14	<a href="http://www.sc14.lipetsk.ru">http://www.sc14.lipetsk.ru</a>
МОУ СОШ № 15	<a href="http://www.lipetsk-shkola15.narod.ru">http://www.lipetsk-shkola15.narod.ru</a>
МОУ СОШ № 17	<a href="http://www.sc17.lipetsk.ru">http://www.sc17.lipetsk.ru</a>
МОУ гимназия № 19	<a href="http://www.moug19.lipetsk.ru">http://www.moug19.lipetsk.ru</a>



«Как найти черную кошку в черной комнате?»

# Используемые INTERNET - ресурсы

МОУ СОШ № 21	<a href="http://www.sc21.lipetsk.ru">http://www.sc21.lipetsk.ru</a>
МОУ СОШ № 23	<a href="http://www.sc23.lipetsk.ru">http://www.sc23.lipetsk.ru</a>
МОУ лицей № 24	<a href="http://www.sc24.lipetsk.ru">http://www.sc24.lipetsk.ru</a>
МОУ СОШ № 25	<a href="http://www.sc25.lipetsk.ru">http://www.sc25.lipetsk.ru</a>
МОУ СОШ № 27	<a href="http://www.sc27.lipetsk.ru">http://www.sc27.lipetsk.ru</a>
МОУ СОШ № 28	<a href="http://www.sc28.lipetsk.ru">http://www.sc28.lipetsk.ru</a>
МОУ СОШ № 30	<a href="http://www.sc30.lipetsk.ru">http://www.sc30.lipetsk.ru</a>
МОУ СОШ № 31	<a href="http://www.sc31.lipetsk.ru">http://www.sc31.lipetsk.ru</a>
МОУ СОШ № 33	<a href="http://www.sc33.lipetsk.ru">http://www.sc33.lipetsk.ru</a>
МОУ СОШ № 34	<a href="http://www.sc34.lipetsk.ru">http://www.sc34.lipetsk.ru</a>
МОУ СОШ № 35	<a href="http://sselki-s35.narod.ru">http://sselki-s35.narod.ru</a>
МОУ СОШ № 36	<a href="http://www.sc36.lipetsk.ru">http://www.sc36.lipetsk.ru</a>
МОУ СОШ № 37	<a href="http://www.sc37.lipetsk.ru">http://www.sc37.lipetsk.ru</a>
МОУ СОШ № 38	<a href="http://www.sc38.lipetsk.ru">http://www.sc38.lipetsk.ru</a>
МОУ СОШ № 41	<a href="http://www.sc41.lipetsk.ru">http://www.sc41.lipetsk.ru</a>
МОУ СОШ № 42	<a href="http://www.sc42.ucoz.ru">http://www.sc42.ucoz.ru</a>
МОУ СОШ № 43	<a href="http://www.sc43.lipetsk.ru">http://www.sc43.lipetsk.ru</a>
МОУ лицей № 44	<a href="http://www.liceum44.edu.mhost.ru">http://www.liceum44.edu.mhost.ru</a>
МОУ СОШ № 46	<a href="http://www.sc46.lipetsk.ru">http://www.sc46.lipetsk.ru</a>



«Как найти черную кошку в черной комнате?»

# Используемые INTERNET - ресурсы

МОУ СОШ № 47	<a href="http://www.sc47.lipetsk.ru">http://www.sc47.lipetsk.ru</a>
МОУ СОШ № 48	<a href="http://www.sc48.lipetsk.ru">http://www.sc48.lipetsk.ru</a>
МОУ СОШ № 49	<a href="http://www.sc49.lipetsk.ru">http://www.sc49.lipetsk.ru</a>
МОУ СОШ № 50	<a href="http://www.sc50.lipetsk.ru">http://www.sc50.lipetsk.ru</a>
МОУ СОШ № 51	<a href="http://www.school51.ru">http://www.school51.ru</a>
МОУ СОШ № 52	<a href="http://school52.lipetsk.ru">http://school52.lipetsk.ru</a>
МОУ СОШ № 53	<a href="http://www.sc53.lipetsk.ru">http://www.sc53.lipetsk.ru</a>
МОУ СОШ № 54	<a href="http://www.sc54.lipetsk.ru">http://www.sc54.lipetsk.ru</a>
МОУ СОШ № 60	<a href="http://www.sc60.lipetsk.ru">http://www.sc60.lipetsk.ru</a>
МОУ СОШ № 61	<a href="http://www.sc61.lipetsk.ru">http://www.sc61.lipetsk.ru</a>
МОУ СОШ № 62	<a href="http://www.sc62.lipetsk.ru">http://www.sc62.lipetsk.ru</a>
МОУ СОШ № 63	<a href="http://www.sc63.lipetsk.ru">http://www.sc63.lipetsk.ru</a>
МОУ СОШ № 64	<a href="http://www.sc64.lipetsk.ru">http://www.sc64.lipetsk.ru</a>
МОУ СОШ № 65	<a href="http://www.sc65.lipetsk.ru">http://www.sc65.lipetsk.ru</a>
МОУ лицей № 66	<a href="http://www.sc66.lipetsk.ru">http://www.sc66.lipetsk.ru</a>
МОУ СОШ № 68	<a href="http://region48.ru/school68">http://region48.ru/school68</a>
МОУ СОШ № 69	<a href="http://www.sc69.lipetsk.ru">http://www.sc69.lipetsk.ru</a>
МОУ СОШ № 70	<a href="http://www.sc70.lipetsk.ru">http://www.sc70.lipetsk.ru</a>
МОУ СОШ № 71	<a href="http://www.sc71-lip.narod.ru">http://www.sc71-lip.narod.ru</a>
МОУ СОШ № 72	<a href="http://www.sc72.lipetsk.ru">http://www.sc72.lipetsk.ru</a>