



MICROSOFT EXCEL

Форматирование данных в ячейках



ВАЖНОЕ УТОЧНЕНИЕ

- **Форматирование** данных в ячейках **не изменяет** сам **тип данных**.
- **Число** остается **числом**. **Буквы** остаются **буквами**.
- Предназначено форматирование только для получения удобочитаемых результатов и красивого расположения данных в ячейках.

Microsoft Excel - Книга1

Файл Правка Вид Вставка **Формат** Сервис Данные Окно Справка

Ячейки... Ctrl+1

- Строка
- Столбец
- Лист
- Автоформат...
- Условное форматирование...
- Стиль...

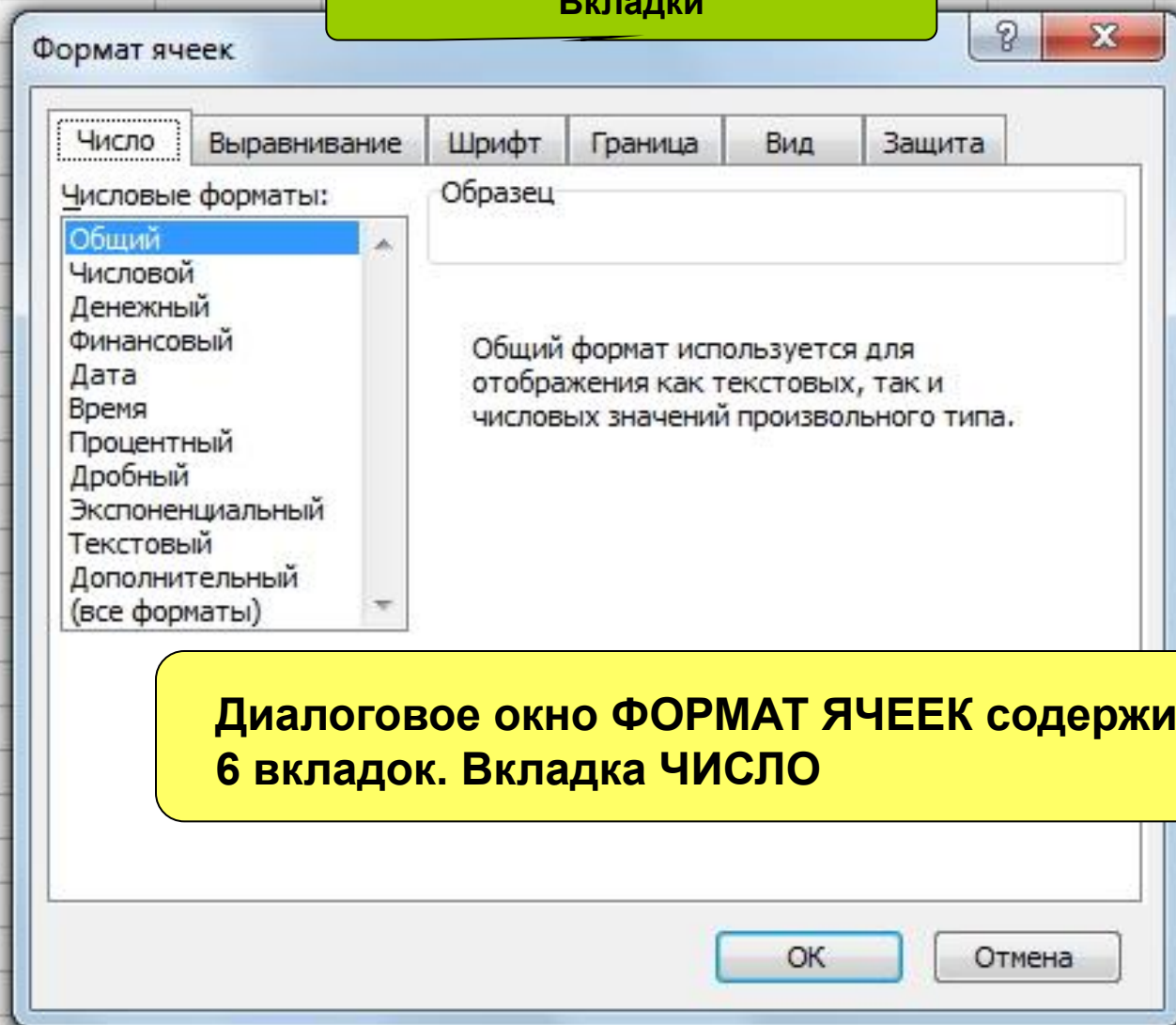
Книга1 * x

A2 fx

	A	B	C	H	I
1					
2					
3					
4					
5					
6					
7					
8					
9					
10					
11					
12					
13					
14					
15					
16					
17					
18					

Меню ФОРМАТ – ЯЧЕЙКИ... (CTRL+1)
Будет вызвано диалоговое окно ФОРМАТ ЯЧЕЕК

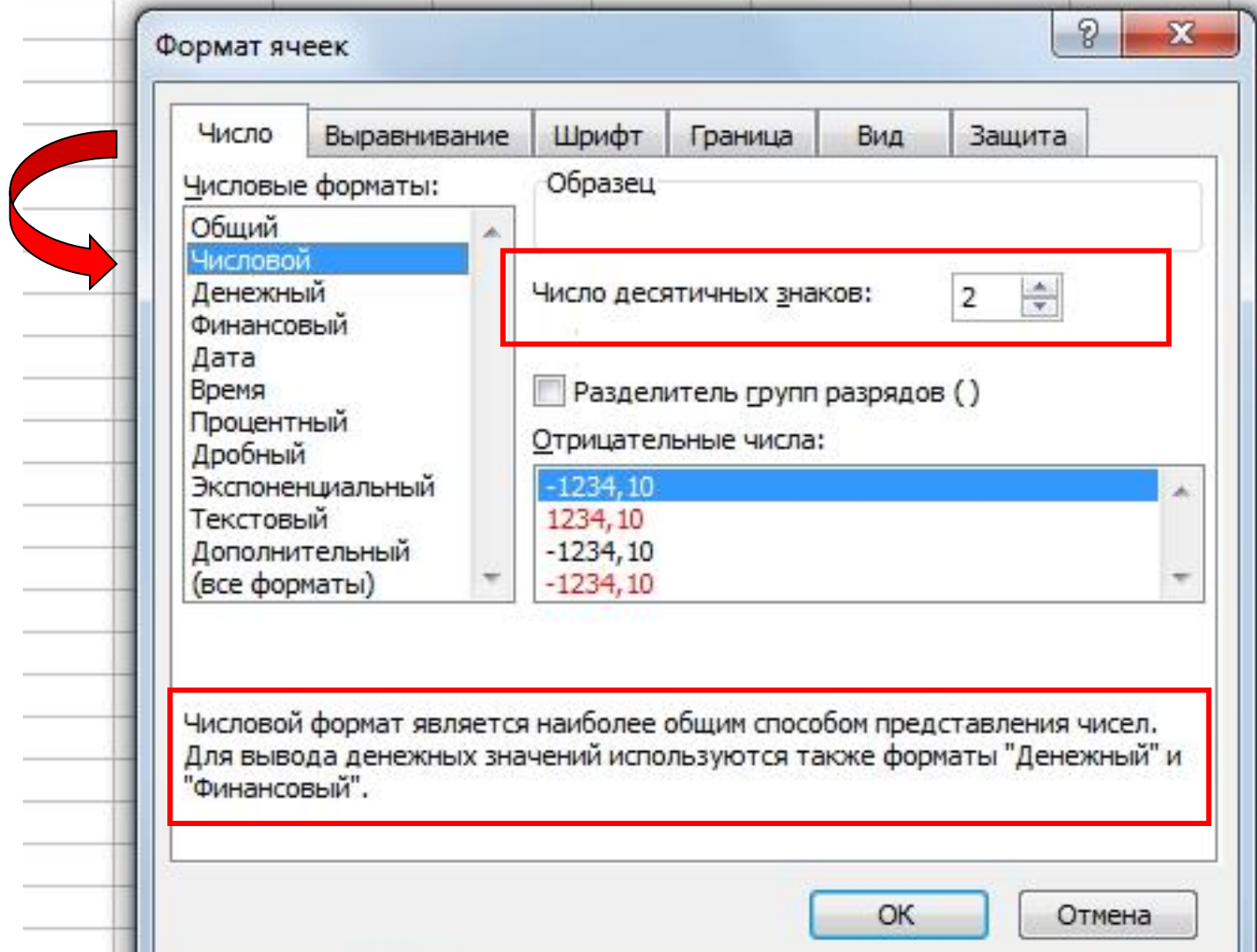
Вкладки



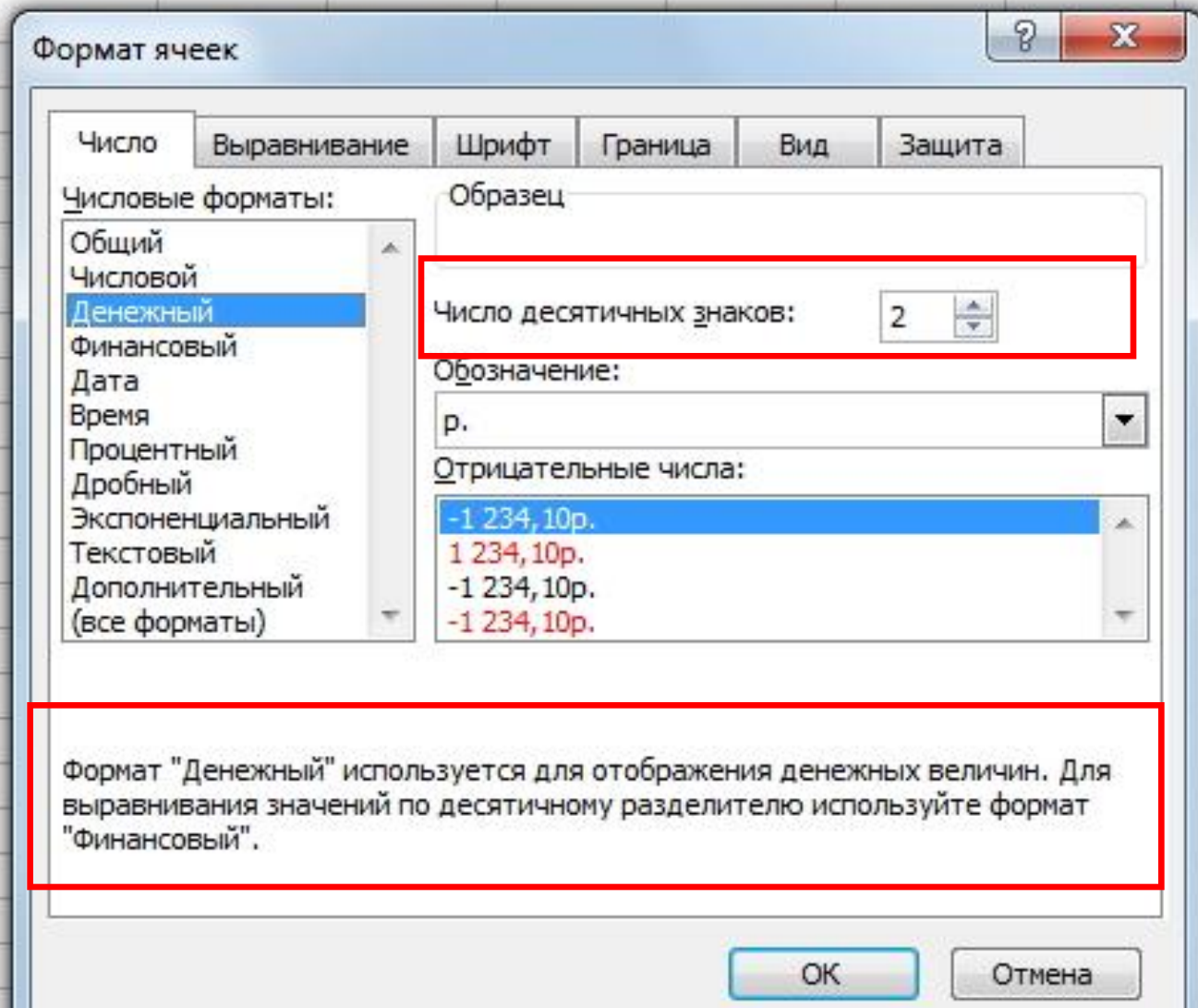
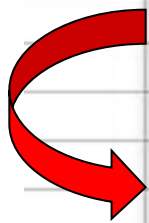
Диалоговое окно ФОРМАТ ЯЧЕЕК содержит 6 вкладок. Вкладка ЧИСЛО



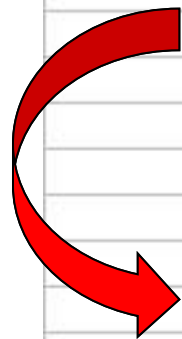
Открыли тетрадки и пишем!!!



Числовой формат



Денежный формат



Формат ячеек

Число Выравнивание Шрифт Граница Вид Защита

Числовые форматы: Образец

Общий
Числовой
Денежный
Финансовый
Дата
Время
Процентный
Дробный
Экспоненциальный
Текстовый
Дополнительный
(все форматы)

Тип:

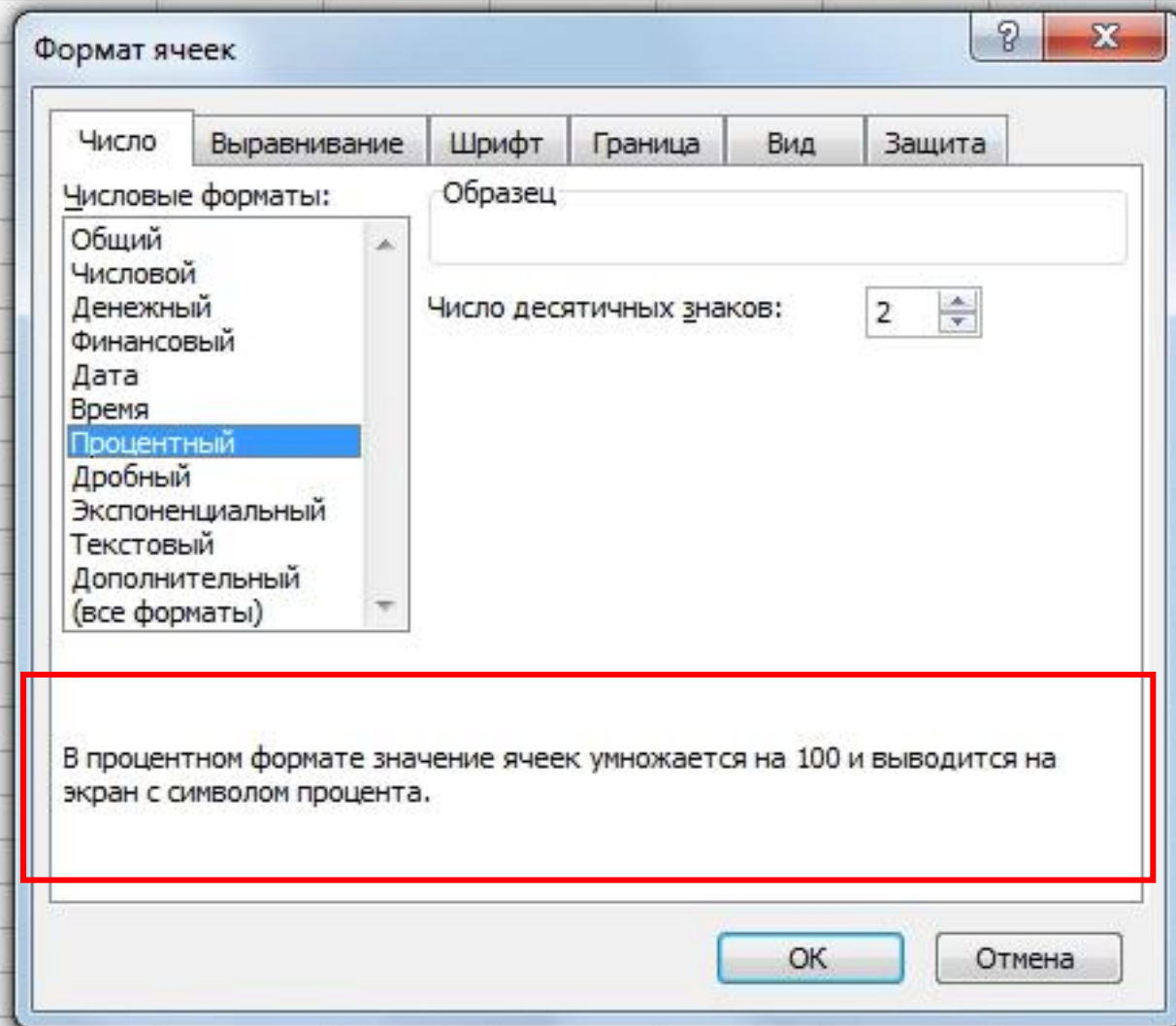
- *14.03.2001
- *14 марта 2001 г.
- 14.3
- 14.3.01
- 14.03.01
- 14 мар
- 14 мар 01

Язык (местоположение):
русский

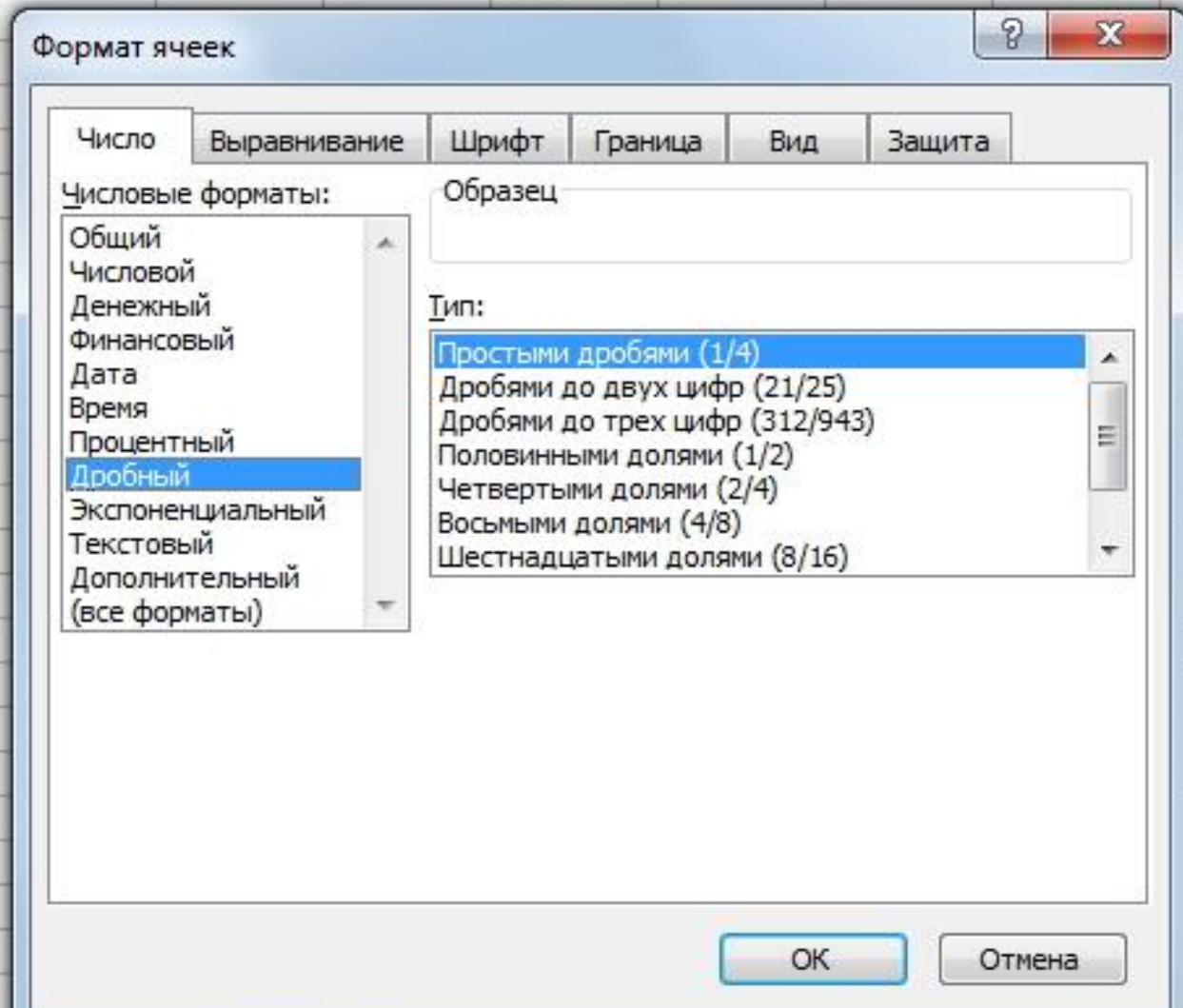
Форматы дат служат для отображения дат и времени, представленных числами, в виде дат. В применяемых форматах, за исключением помеченных звездочкой (*), порядок элементов даты не меняется при смене формата операционной системы.

OK Отмена

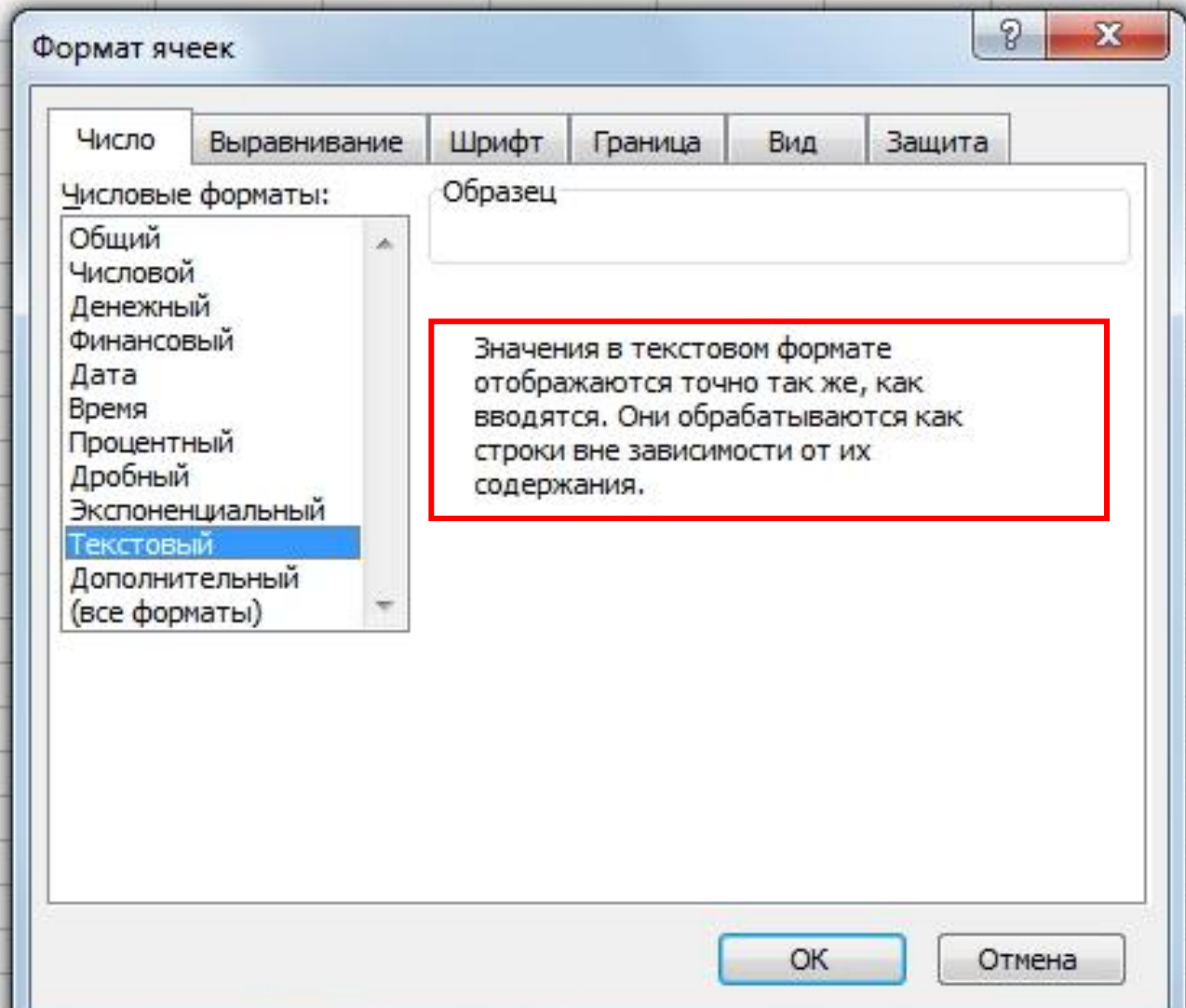
Формат Дата



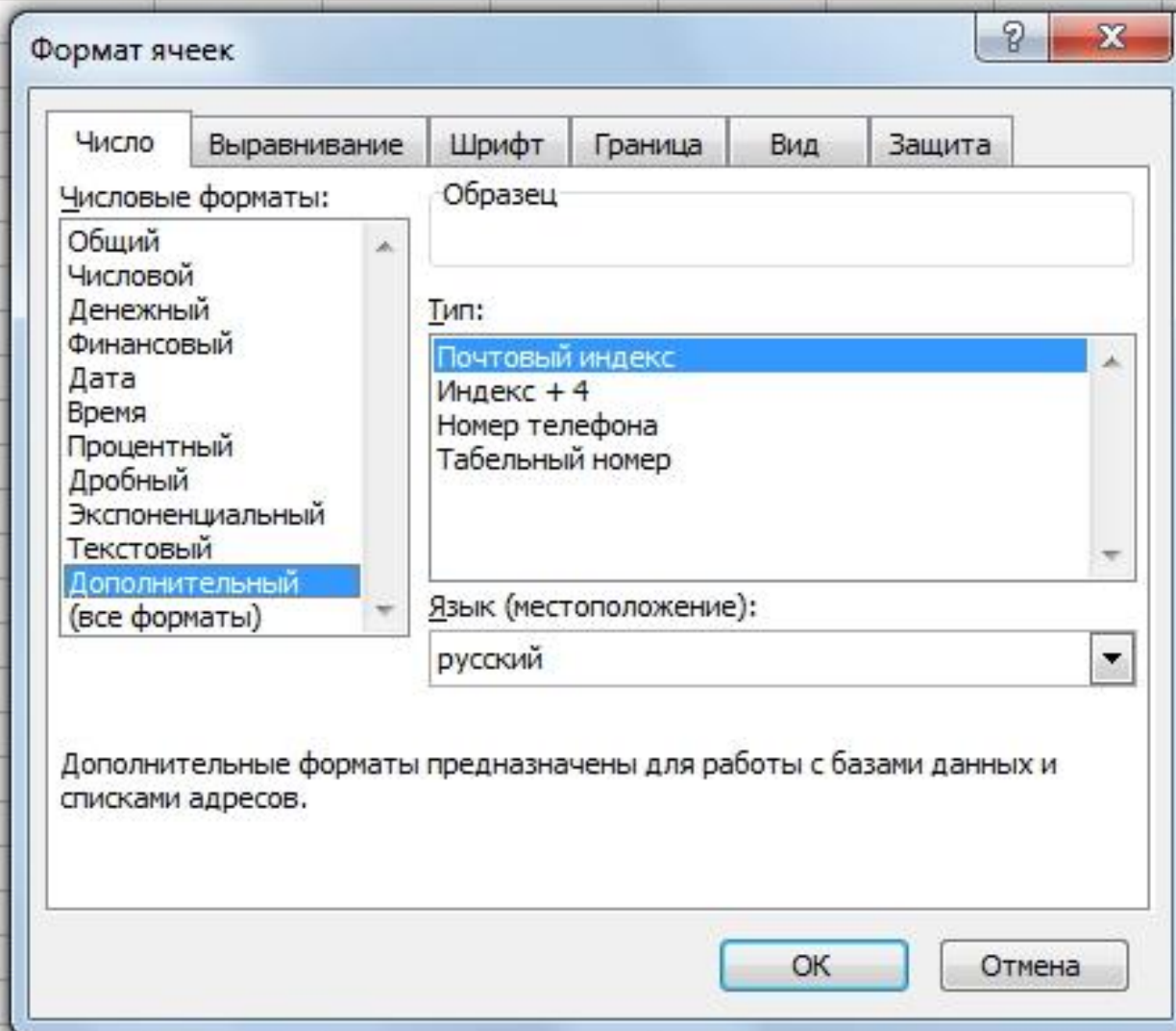
Процентный формат



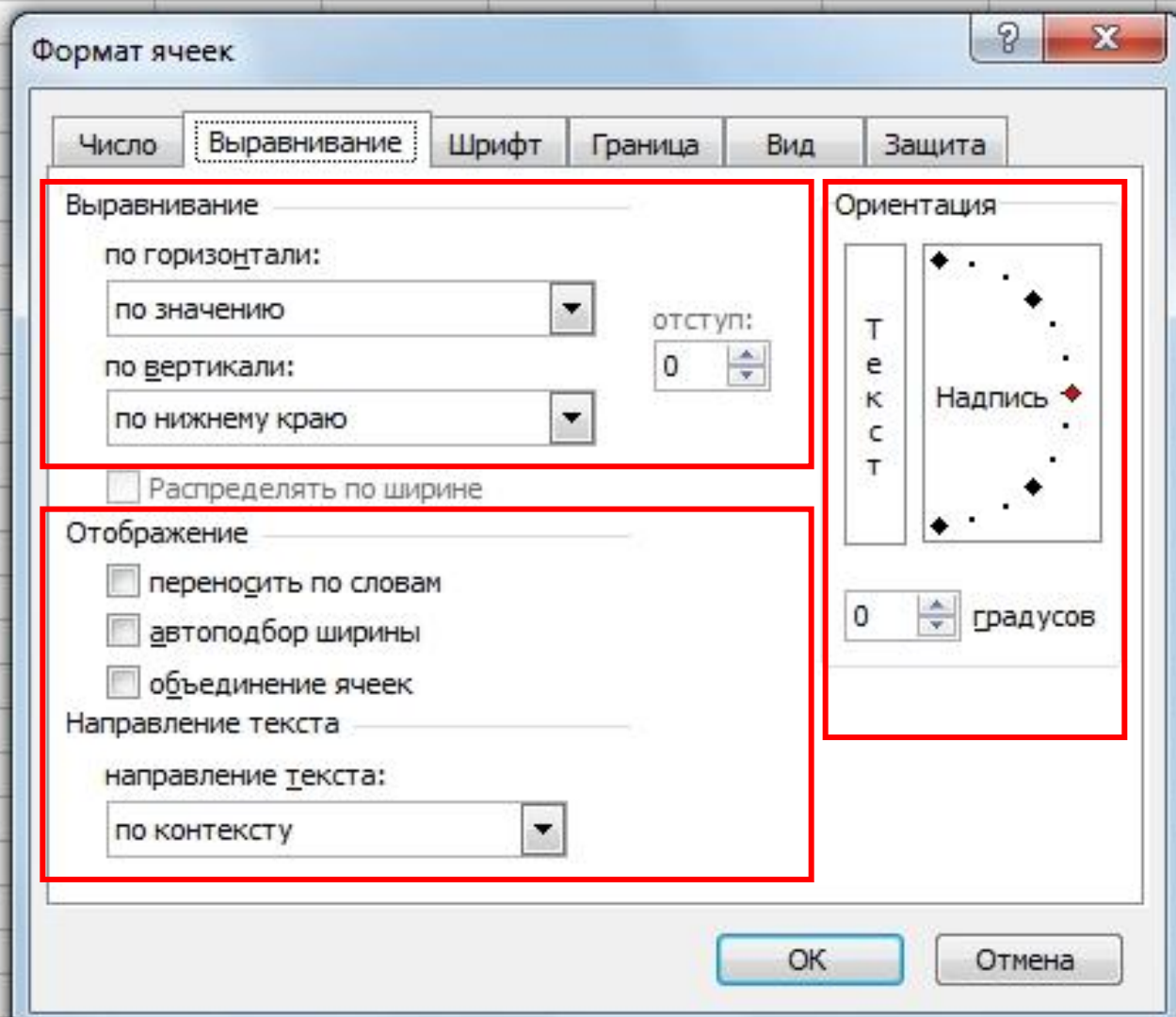
Дробный формат



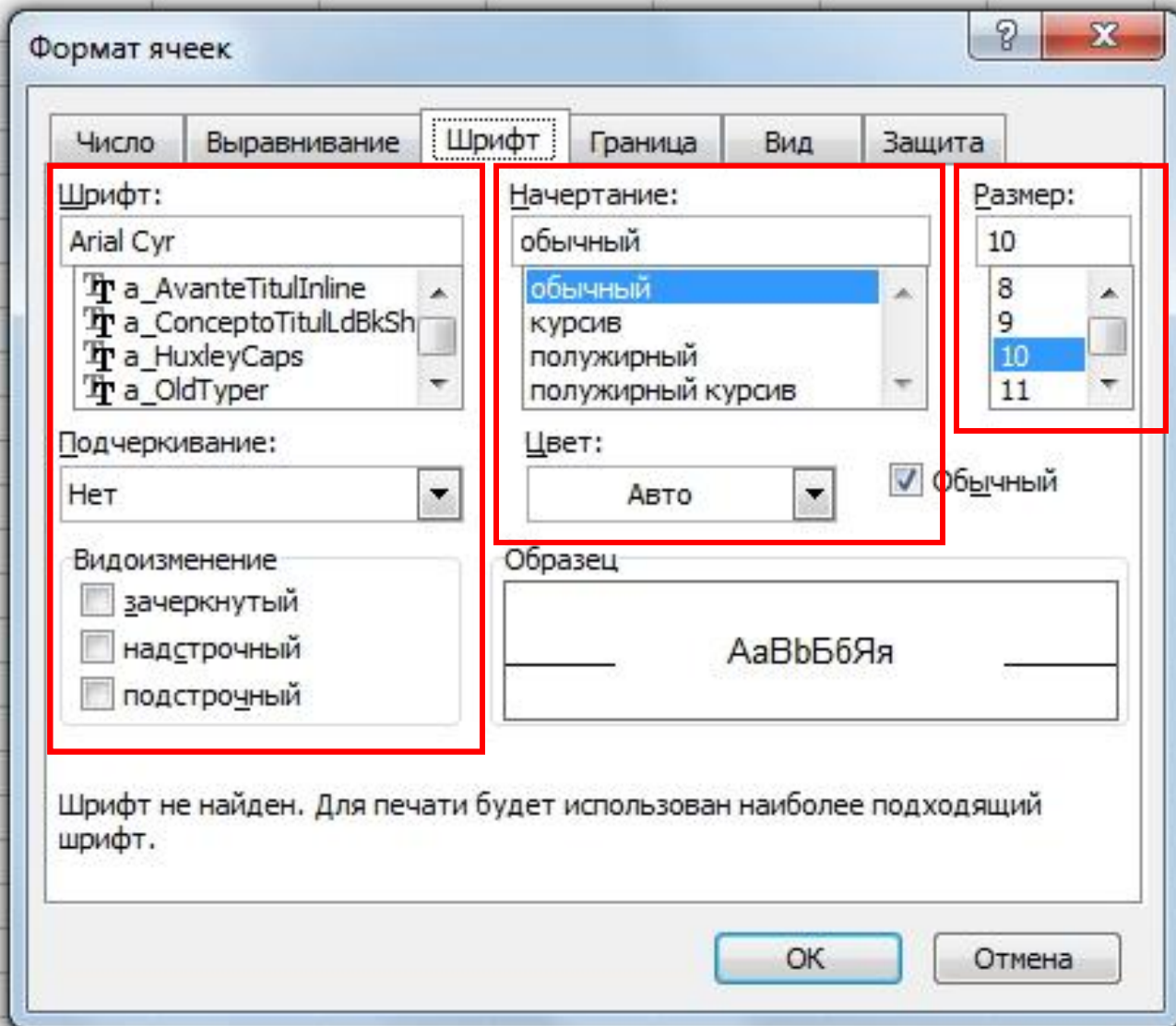
Текстовый формат



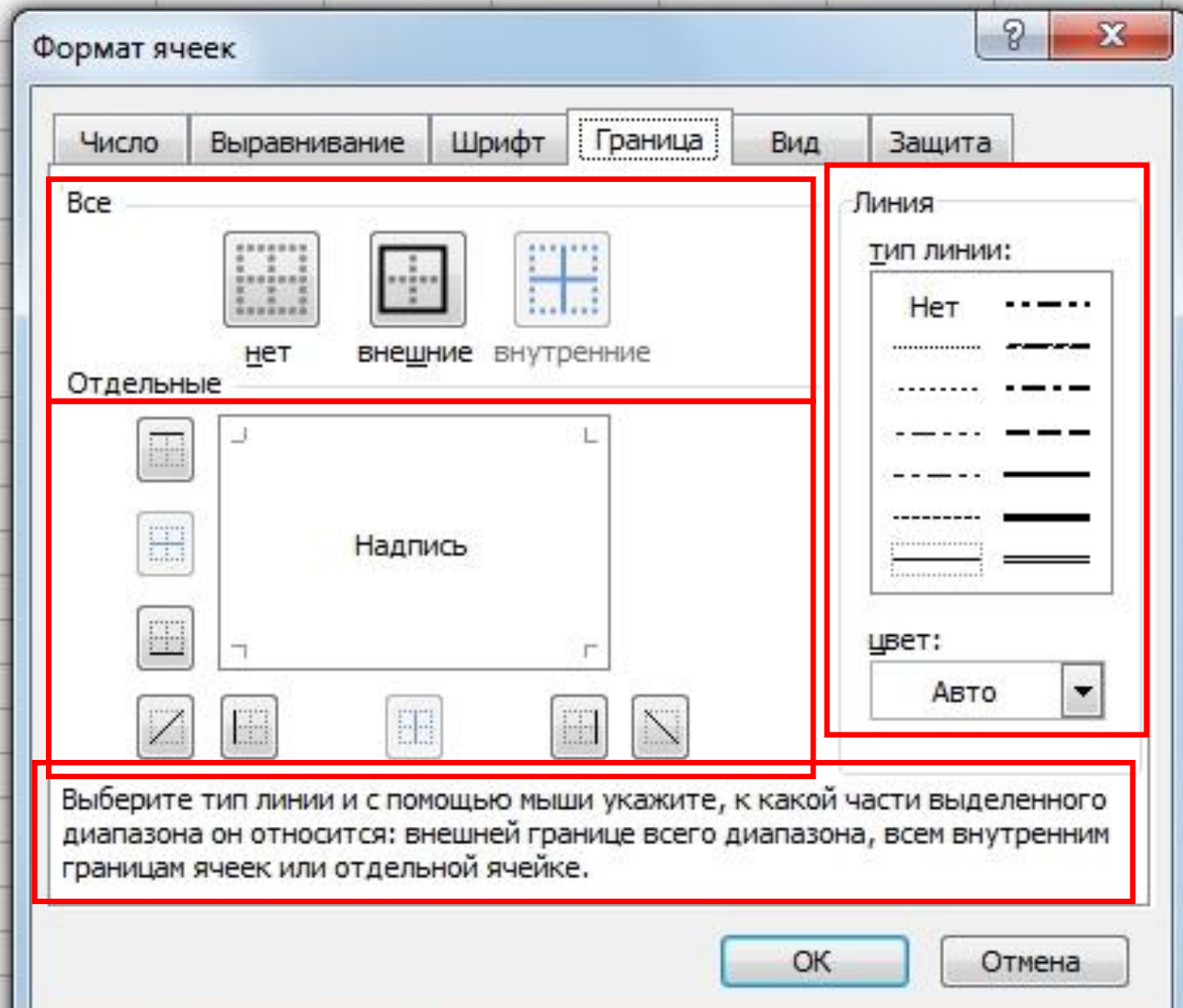
Дополнительный формат



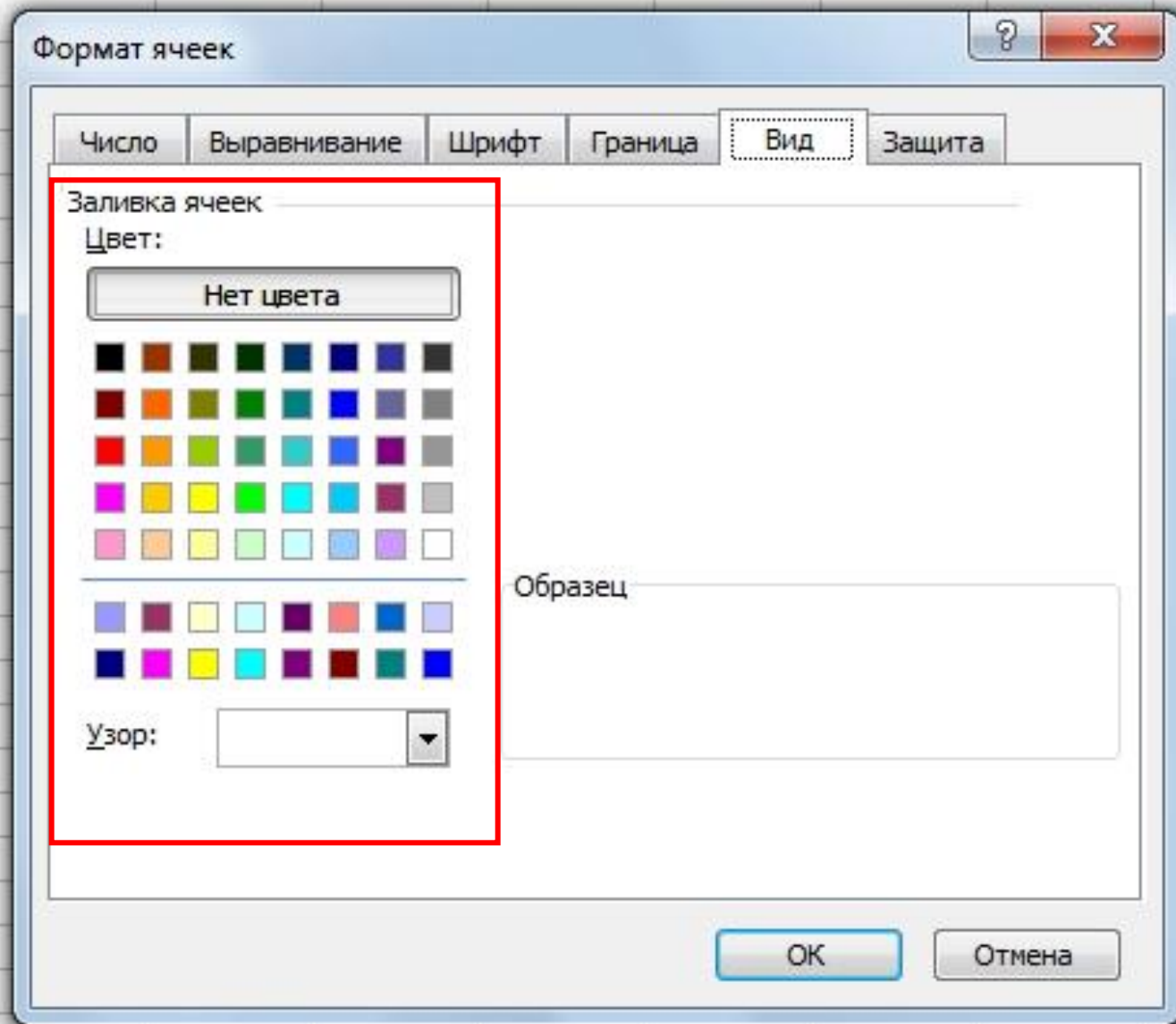
Вкладка ВЫРАВНИВАНИЕ



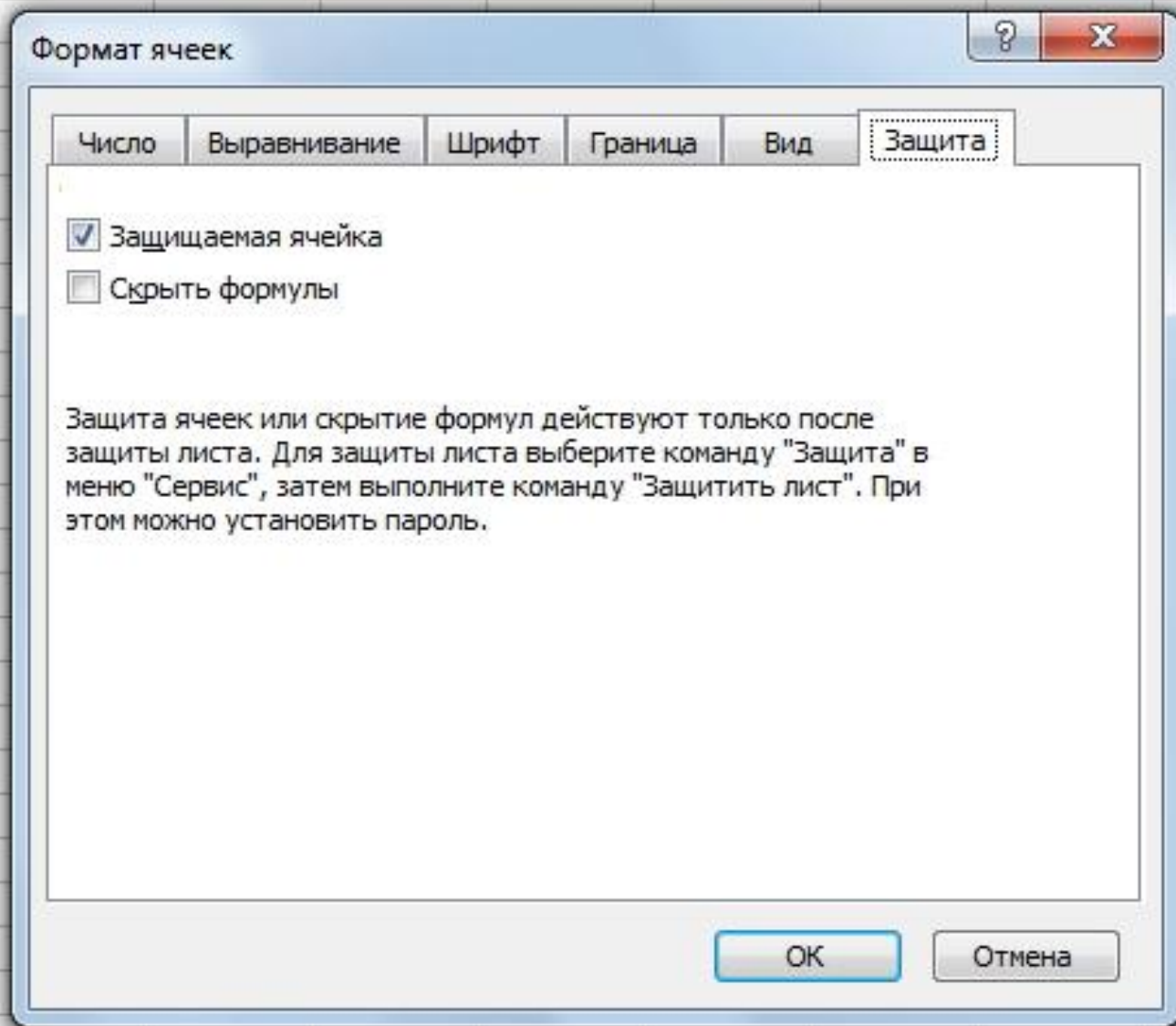
Вкладка ШРИФТ



Вкладка ГРАНИЦА



Вкладка ВИД



Вкладка ЗАЩИТА

ПРИМЕР ИСПОЛЬЗОВАНИЯ

Построить таблицу:

- **Столбцы (7): № п/п, ФИО, Школа, Класс, 1 семестр, 2 семестр, Годовая**
- **Строки (6): 1-6**
- **Установить оформление ячеек таблицы.**
- **Залить заголовок таблицы серым цветом.**
- **Выровнять данные в ячейках.**


Microsoft Excel - Книга1

Файл Правка Вид Вставка Формат Сервис Данные Окно Справка

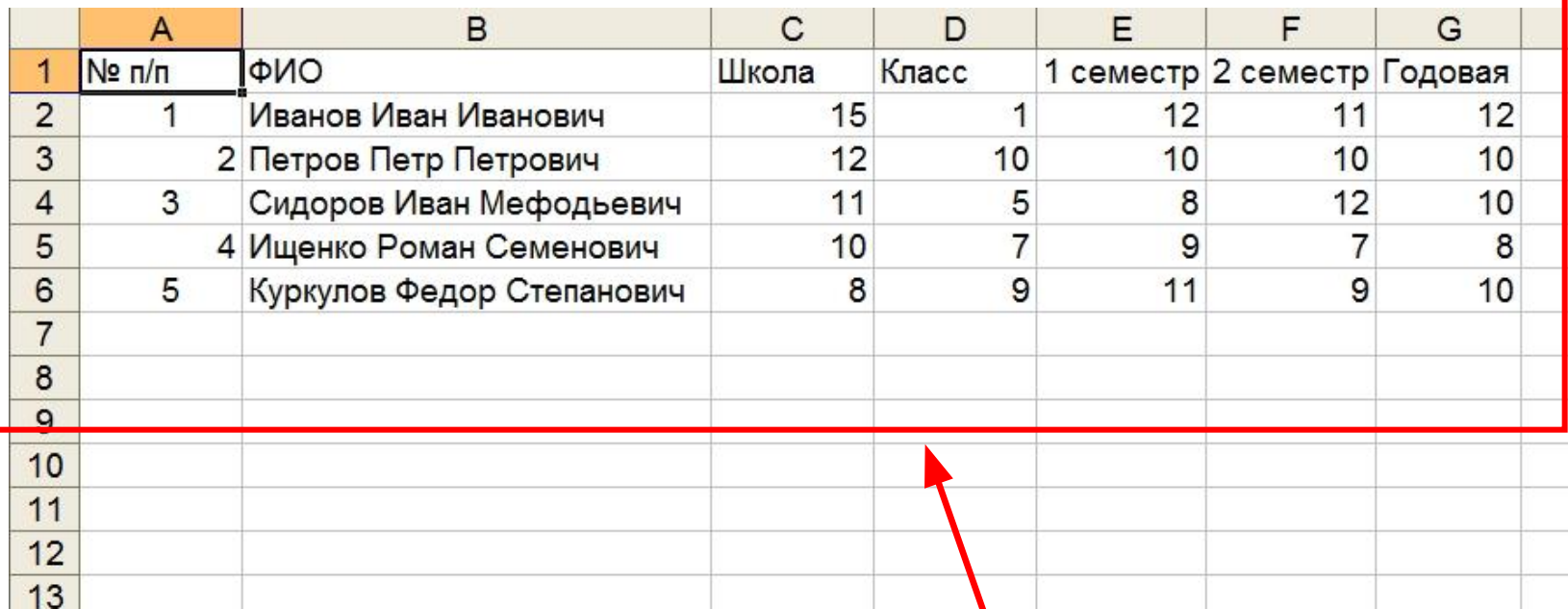
A2 fx 1

Книга1 * x

	A	B	C	D	E	F	G	H
1	№ п/п	ФИО	Школа	Класс	1 семестр	2 семестр	Годовая	
2	1							
3	2							
4	3							
5								
6								
7		5						
8								
9								
10								
11								
12								
13								
14								
15								
16								
17								




Вводим данные в ячейки. В первом столбце создаем последовательность, используя маркер заполнения ячеек





	A	B	C	D	E	F	G	H
1	№ п/п	ФИО	Школа	Класс	1 семестр	2 семестр	Годовая	
2	1	Иванов Иван Иванович	15	1	12	11	12	
3	2	Петров Петр Петрович	12	10	10	10	10	
4	3	Сидоров Иван Мефодьевич	11	5	8	12	10	
5	4	Ищенко Роман Семенович	10	7	9	7	8	
6	5	Куркулов Федор Степанович	8	9	11	9	10	
7								
8								
9								
10								
11								
12								
13								

После ввода данных таблица имеет такой вид

Выровняем данные в ячейках A2:A6 и C2:G6 по центру горизонтально и вертикально



	A	B	C	D	E	F	G	
1	№ п/п	ФИО	Школа	Класс	1 семестр	2 семестр	Годовая	
2	1	Иванов Иван Иванович	15	1	12	11	12	
3	2	Петров Петр Петрович	12	10	10	10	10	
4	3	Сидоров Иван Мефодьевич	11	5	8	12	10	
5	4	Ищенко Роман Семенович	10	7	9	7	8	
6	5	Куркулов Федор Степанович	8	9	11	9	10	
7								
8								
9								
10								
11								
12								
13								
14								
15								



Выделяем диапазон ячеек A2:A6

Выделяем диапазон C2:G6

Microsoft Excel - Книга1

Файл Правка Вид Вставка **Формат** Сервис Данные Окно Справка

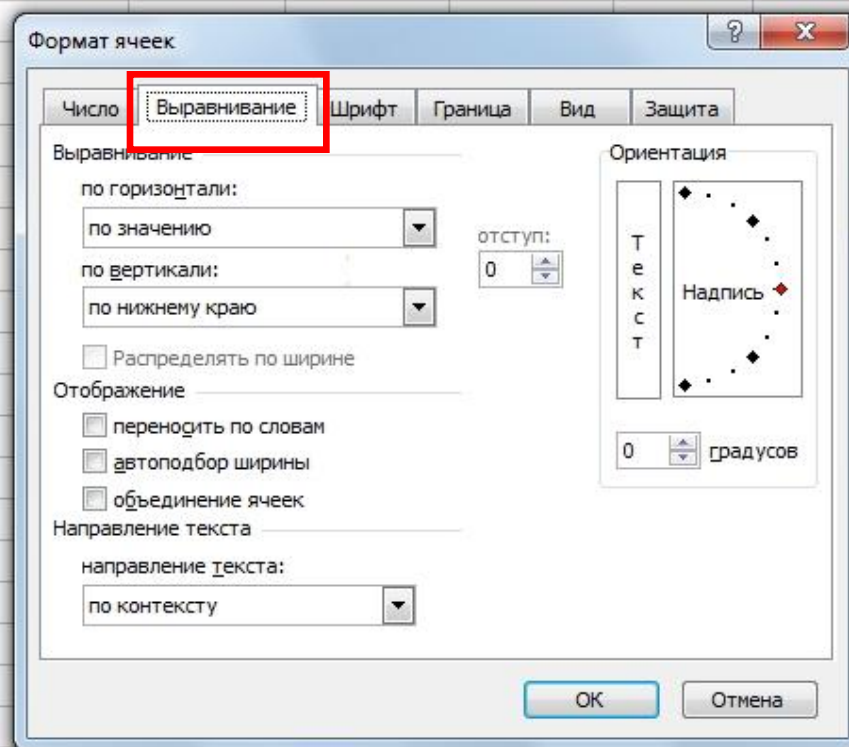
Ячейки... Ctrl+1

- Строка
- Столбец
- Лист
- Автоформат...
- Условное форматирование...
- Стиль...

	A			D	E	F	G	H
1	№ п/п	ФИО		класс	1 семестр	2 семестр	Годовая	
2	1	Иванов Иван		1	12	11	12	
3	2	Петров Петр		10	10	10	10	
4	3	Сидоров Иван Мефодьевич	11	5	8	12	10	
5	4	Ищенко Роман Семенович	10	7	9	7	8	
6	5	Куркулов Федор Степанович	8	9	11	9	10	
7								
8								
9								
10								
11								
12								
13								
14								
15								

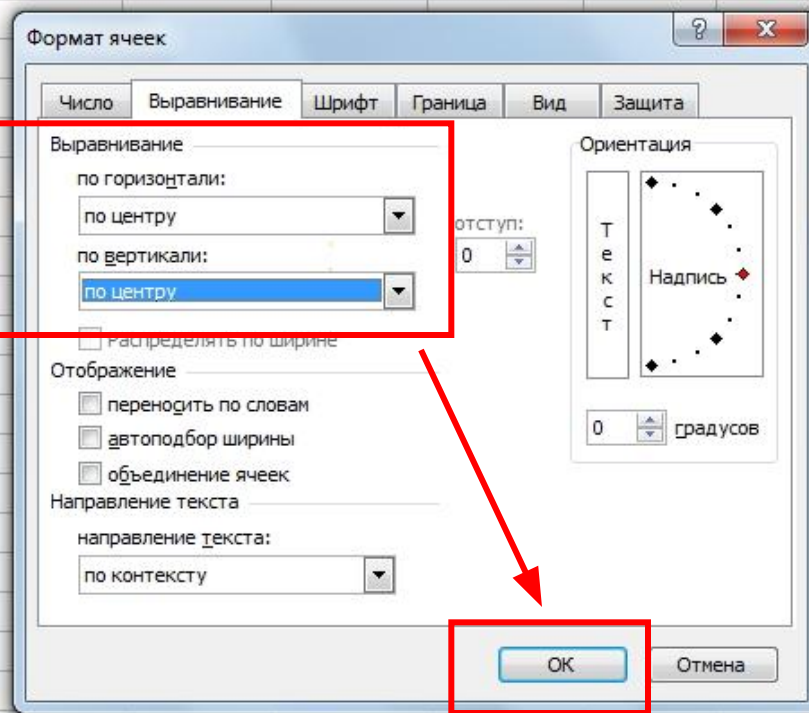
**В меню Формат выбираем команду
Ячейки...**

	A	B	C	D	E	F	G	H
1	№ п/п	ФИО	Школа	Класс	1 семестр	2 семестр	Годовая	
2	1	Иванов Иван Иванович	15	1	12	11	12	
3	2	Петров Петр Петрович	12	10	10	10	10	
4	3	Сидоров Иван Мефодьевич	11	5	8	12	10	
5	4	Ищенко Роман Семенович	10	7	9	7	8	
6	5	Куркулов Федор Степанович	8	9	11	9	10	
7								
8								
9								
10								
11								
12								
13								
14								
15								
16								
17								
18								
19								
20								
21								
22								
23								
24								
25								
26								
27								
28								



Открываем вкладку Выравнивание

	A	B	C	D	E	F	G	H
1	№ п/п	ФИО	Школа	Класс	1 семестр	2 семестр	Годовая	
2	1	Иванов Иван Иванович	15	1	12	11	12	
3	2	Петров Петр Петрович	12	10	10	10	10	
4	3	Сидоров Иван Мефодьевич	11	5	8	12	10	
5	4	Ищенко Роман Семенович	10	7	9	7	8	
6	5	Куркулов Федор Степанович	8	9	11	9	10	
7								
8								
9								
10								
11								
12								
13								
14								
15								
16								
17								
18								
19								
20								
21								
22								
23								
24								
25								
26								
27								



Устанавливаем выравнивание по горизонтали и по вертикали по центру. Жмем кнопку ОК

Microsoft Excel - Книга1

Файл Правка Вид Вставка Формат Сервис Данные Окно Справка

ABC

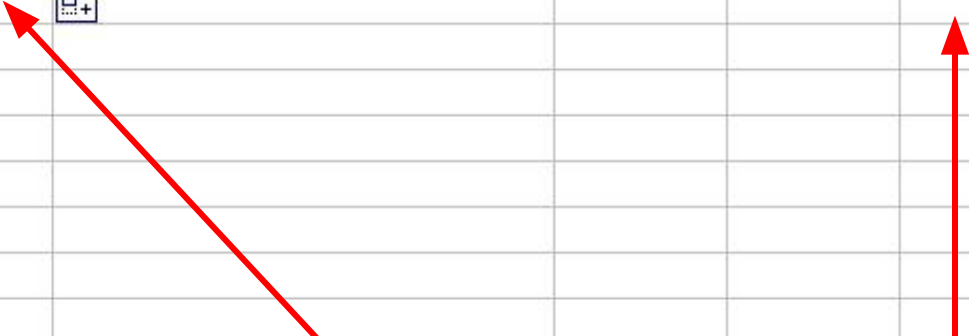
Σ

Arial Cyr

fx 15

Книга1 * x

	A	B	C	D	E	F	G
1	№ п/п	ФИО	Школа	Класс	1 семестр	2 семестр	Годовая
2	1	Иванов Иван Иванович	15	1	12	11	12
3	2	Петров Петр Петрович	12	10	10	10	10
4	3	Сидоров Иван Мефодьевич	11	5	8	12	10
5	4	Ищенко Роман Семенович	10	7	9	7	8
6	5	Куркулов Федор Степанович	8	9	11	9	10
7							
8							
9							
10							
11							
12							
13							
14							



**Полученный результат выравнивания
данных в выделенных ячейках - по центру**

	A	B	C	D	E	F	G
1	№ п/п	ФИО	Школа	Класс	1 семестр	2 семестр	Годовая
2	1	Иванов И		1	12	11	12
3	2	Петров П		10	10	10	10
4	3	Сидоров С		5	8	12	10
5	4	Ищенко Р		7	9	7	8
6	5	Куркулов К		9	11	9	10
7							
8							
9							
10							
11							
12							
13							
14							
15							
16							

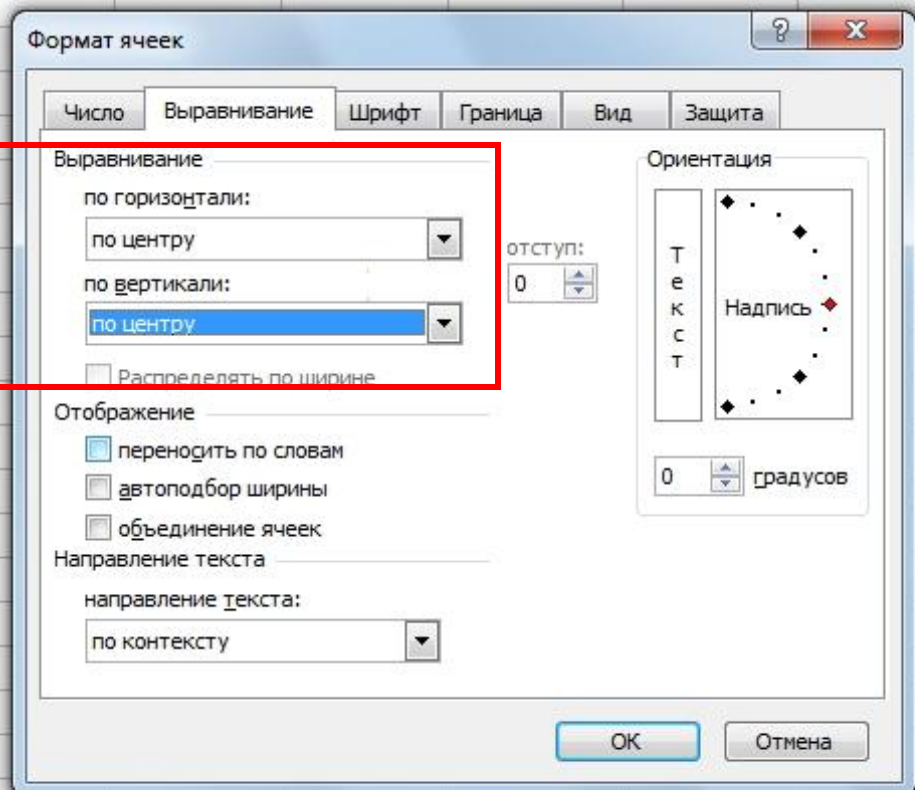
- ✂ Вырезать
- 📄 Копировать
- 📄 Вставить
- 📄 Специальная вставка...
- ➕ Добавить ячейки...
- 🗑 Удалить...
- 🧼 Очистить содержимое
- 📁 Добавить примечание
- 📄 **Формат ячеек...**
- 📄 Выбрать из раскрывающегося списка...
- 📄 Создать список...
- 🌐 Гиперссылка...
- 🔍 Поиск...

Выровняем данные в заголовке таблицы и зальем ячейки заголовка таблицы серым цветом.

Выделяем заголовков (диапазон A1:G1).

Нажимаем в области выделенных ячеек правую кнопку мыши (вызываем контекстное меню). Выбираем команду Формат ячеек...

	A	B	C	D	E	F	G	I
1	№ п/п	ФИО	Школа	Класс	1 семестр	2 семестр	Годовая	
2	1	Иванов Иван Иванович	15	1	12	11	12	
3	2	Петров Петр Петрович	12	10	10	10	10	
4	3	Сидоров Иван Мефодьевич	11	5	8	12	10	
5	4	Ищенко Роман Семенович	10	7	9	7	8	
6	5	Куркулов Федор Степанович	8	9	11	9	10	
7								
8								
9								
10								
11								
12								
13								
14								
15								
16								
17								
18								
19								
20								
21								
22								
23								
24								
25								

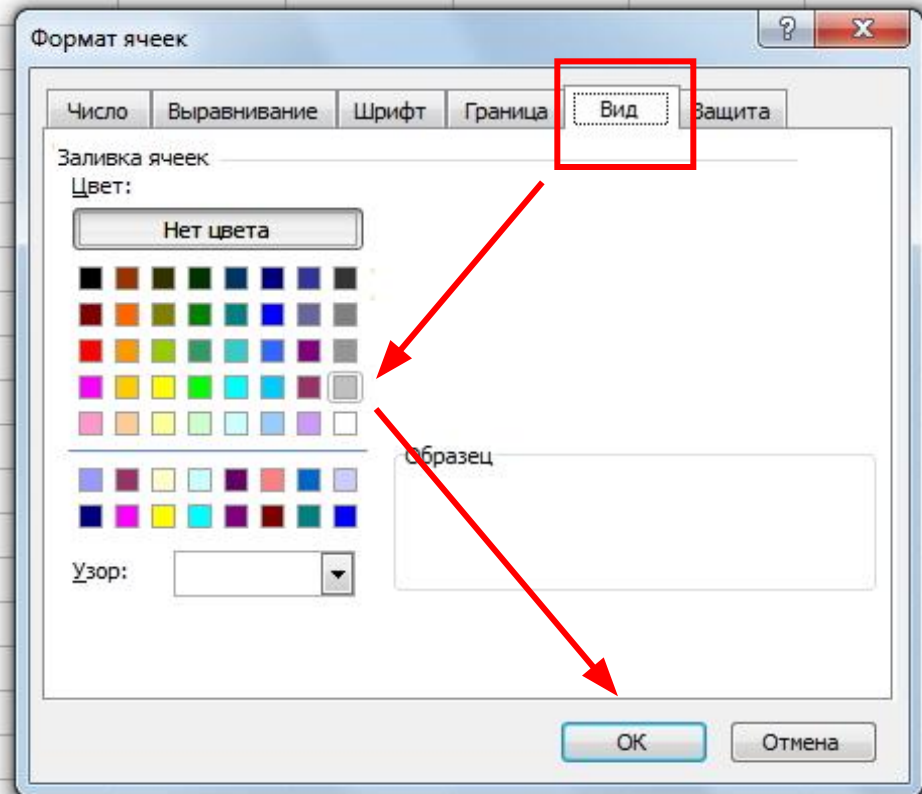


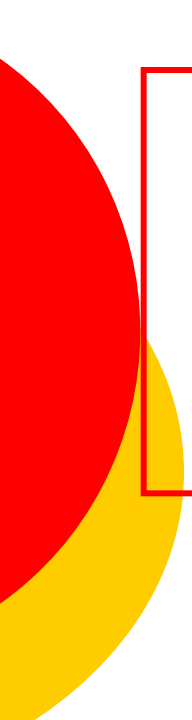
Выравниваем данные по центру по горизонтали и вертикали

	A	B	C	D	E	F	G	H
1	№ п/п	ФИО	Школа	Класс	1 семестр	2 семестр	Годовая	
2	1	Иванов Иван Иванович	15	1	12	11	12	
3	2	Петров Петр Петрович	12	10	10	10	10	
4	3	Сидоров Иван Мефодьевич	11	5	8	12	10	
5	4	Ищенко Роман Семенович	10	7	9	7	8	
6	5	Куркулов Федор Степанович	8	9	11	9	10	
7								
8								

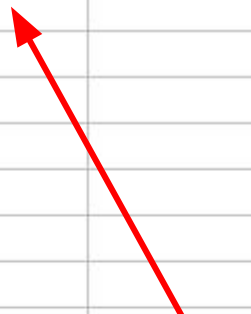
**Открываем
вкладку ВИД и
выбираем цвет
серый
(светлый).**

**Жмем кнопку
ОК.**



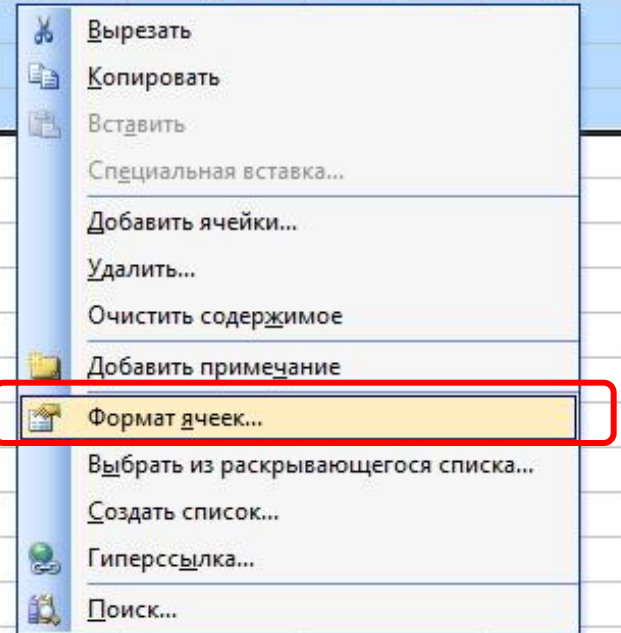


	A	B	C	D	E	F	G
1	№ п/п	ФИО	Школа	Класс	1 семестр	2 семестр	Годовая
2	1	Иванов Иван Иванович	15	1	12	11	12
3	2	Петров Петр Петрович	12	10	10	10	10
4	3	Сидоров Иван Мефодьевич	11	5	8	12	10
5	4	Ищенко Роман Семенович	10	7	9	7	8
6	5	Куркулов Федор Степанович	8	9	11	9	10
7							
8							
9							
10							
11							
12							
13							
14							
15							



**Полученный результат выравнивания
данных в выделенных ячейках - по центру и
заливка ячеек серым цветом**

	A	B	C	D	E	F	G
1	№ п/п	ФИО	Школа	Класс	1 семестр	2 семестр	Годовая
2	1	Иванов Иван Иванович	15	1	12	11	12
3	2	Петров Петр Петрович	12	10	10	10	10
4	3	Сидоров Иван Мефодьевич	11				
5	4	Ищенко Роман Семенович	10				
6	5	Куркулов Федор Степанович	8				
7							
8							
9							
10							
11							
12							
13							
14							
15							
16							
17							
18							



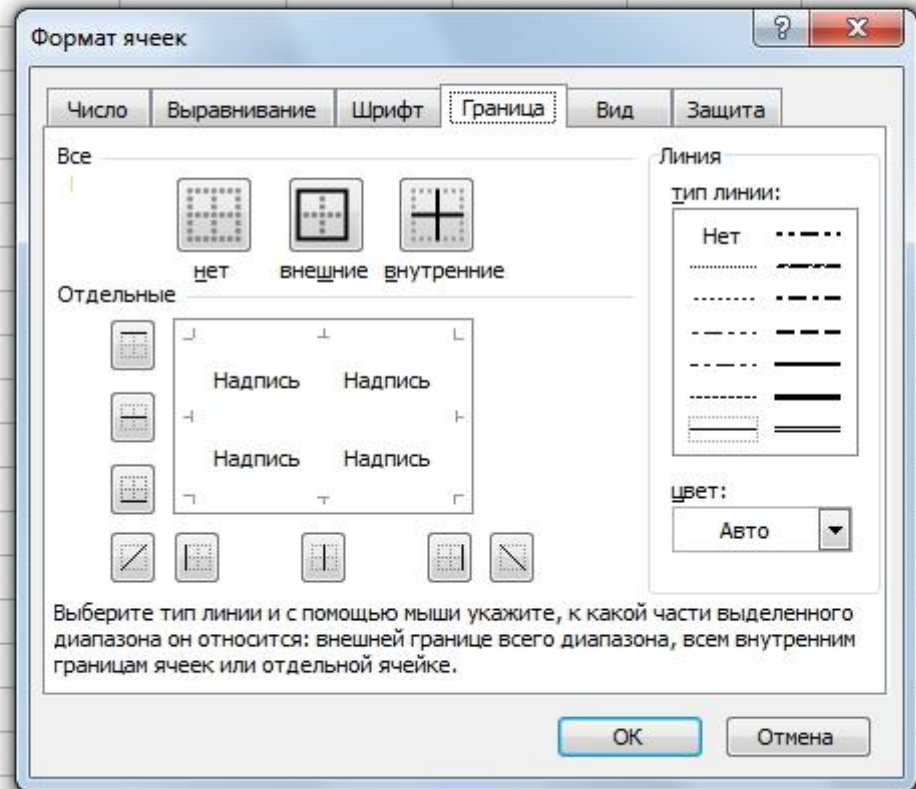
Устанавливаем оформление ячеек таблицы (границы).

Выделяем диапазон ячеек A1:G6

Вызываем контекстное меню. Выбираем команду Формат ячеек...

	A	B	C	D	E	F	G
1	№ п/п	ФИО	Школа	Класс	1 семестр	2 семестр	Годовая
2	1	Иванов Иван Иванович	15	1	12	11	12
3	2	Петров Петр Петрович	12	10	10	10	10
4	3	Сидоров Иван Мефодьевич	11	5	8	12	10
5	4	Ищенко Роман Семенович	10	7	9	7	8
6	5	Куркулов Федор Степанович	8	9	11	9	10
7							
8							
9							
10							
11							
22							
23							
24							
25							
26							

**Переходим на
вкладку
ГРАНИЦА**

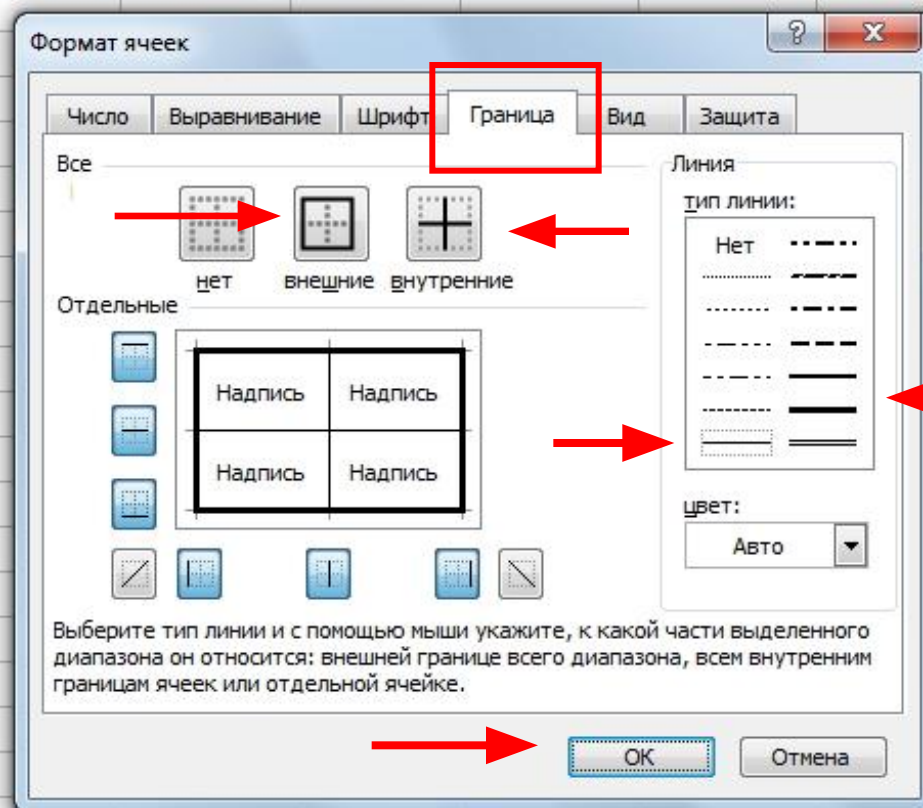


	A	B	C	D	E	F	G	H
1	№ п/п	ФИО	Школа	Класс	1 семестр	2 семестр	Годовая	
2	1	Иванов Иван Иванович	15	1	12	11	12	
3	2	Петров Петр Петрович	12	10	10	10	10	
4	3	Сидоров Иван Мефодьевич	11	5	8	12	10	
5	4	Ищенко Роман Семенович	10	7	9	7	8	
6	5	Куркулов Федор Степанович	8	9	11	9	10	
7								
8								

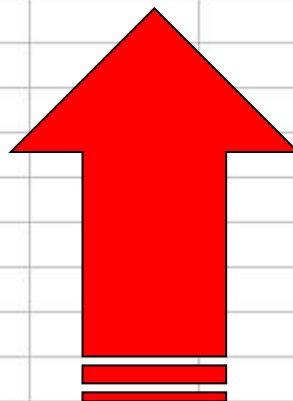
**В поле Линия
выбираем тип линии
для внешних границ
(толще) и ждем
кнопку Внешние в
поле ВСЕ**

**Затем выбираем
тонкий тип линии и
ждем кнопку
Внутренние в поле
ВСЕ**

Ждем кнопку ОК



	A	B	C	D	E	F	G
1	№ п/п	ФИО	Школа	Класс	1 семестр	2 семестр	Годовая
2	1	Иванов Иван Иванович	15	1	12	11	12
3	2	Петров Петр Петрович	12	10	10	10	10
4	3	Сидоров Иван Мефодьевич	11	5	8	12	10
5	4	Ищенко Роман Семенович	10	7	9	7	8
6	5	Куркулов Федор Степанович	8	9	11	9	10
7							
8							
9							
10							
11							
12							
13							
14							
15							
16							
17							
18							



Наша таблица готова