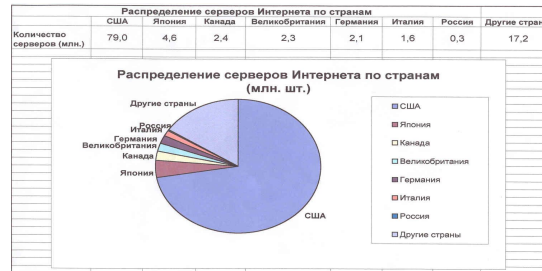


# Форматирование диаграмм и графиков

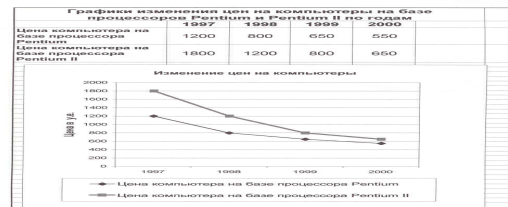
Элементы  
диаграммы



Форматирован  
ие  
диаграмм



Форматирован  
ие  
графиков



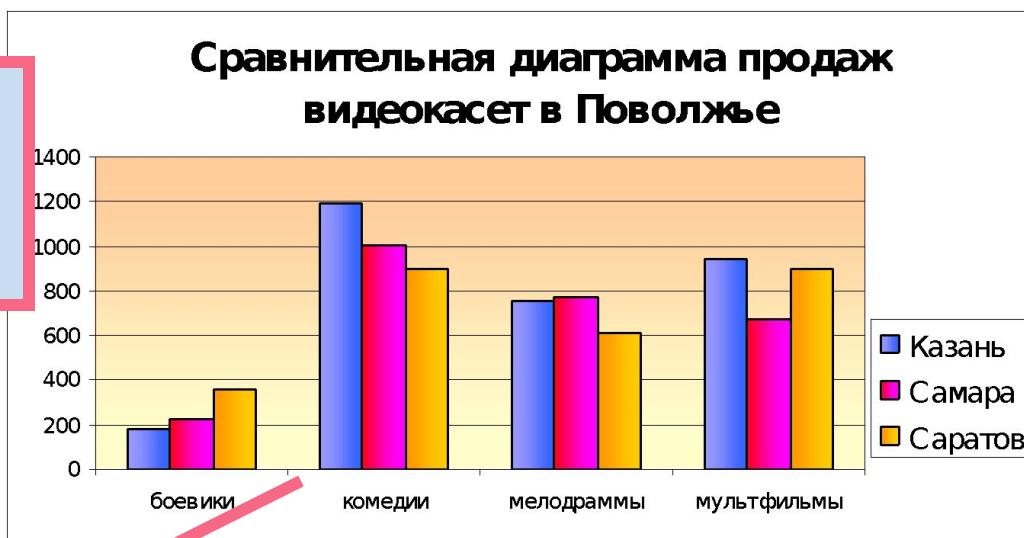
Автор: Тимофеев В.С.

# Элементы диаграммы (графика)

Название  
диаграммы

Область  
диаграммы

Область  
построения

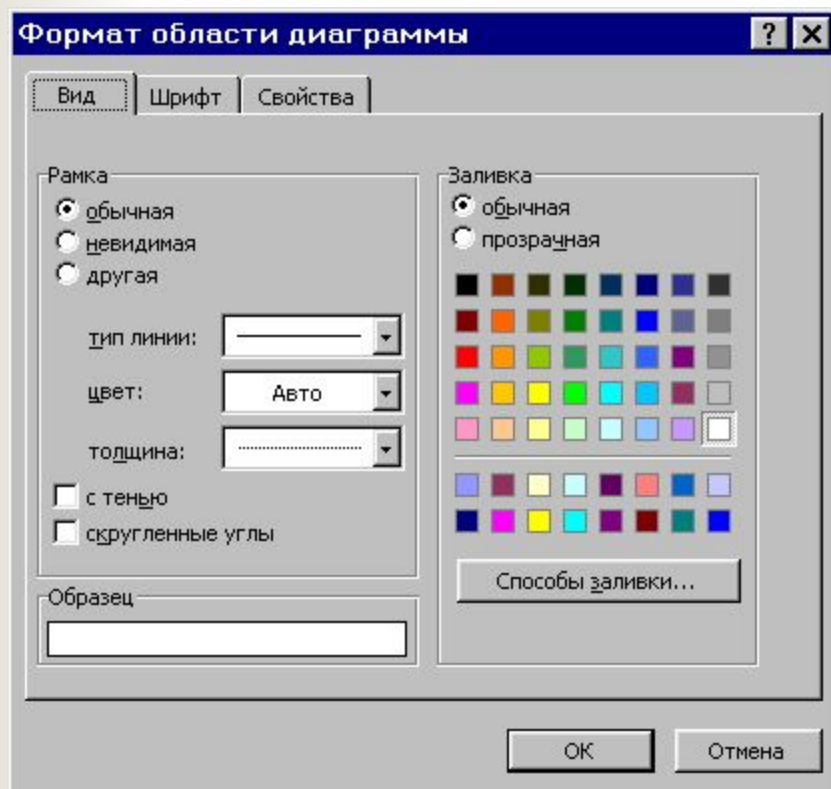


Оси  
координат

Ряды  
данных

легенда

# Форматирование области построения диаграмм.



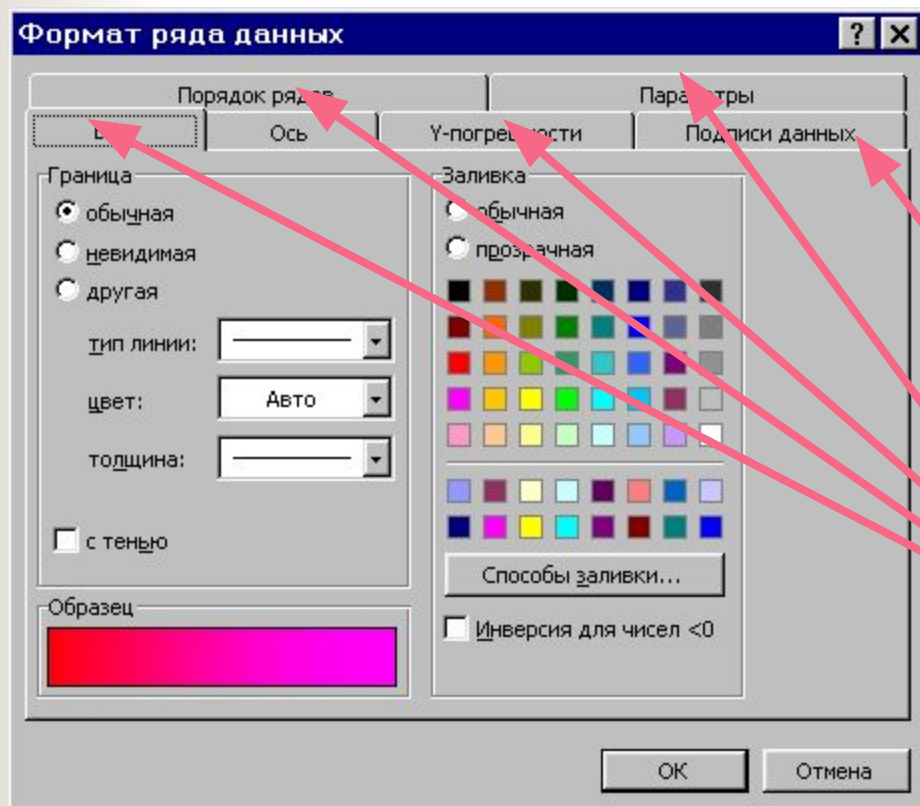
Нажать правой кнопкой Мышки в любом месте Области диаграмм. В контекстном меню выбрать формат области построения диаграммы и установить:

1. Вид рамки и заливку

2. Шрифт

3. Свойства

# Форматирование рядов данных

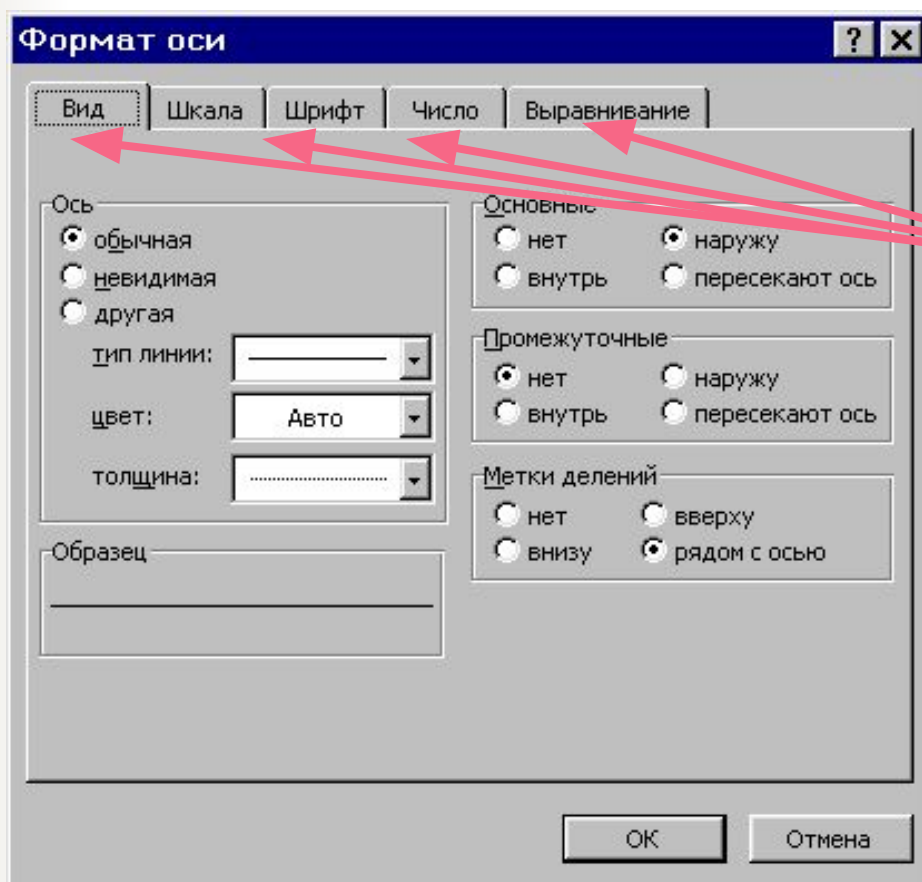


Нажать правой кнопкой Мыши по одному из выбранных Рядов и выбрать формат рядов данных.

Устанавливаемые параметры можно изучить, щёлкнув по вкладкам.

Дерзай!!!

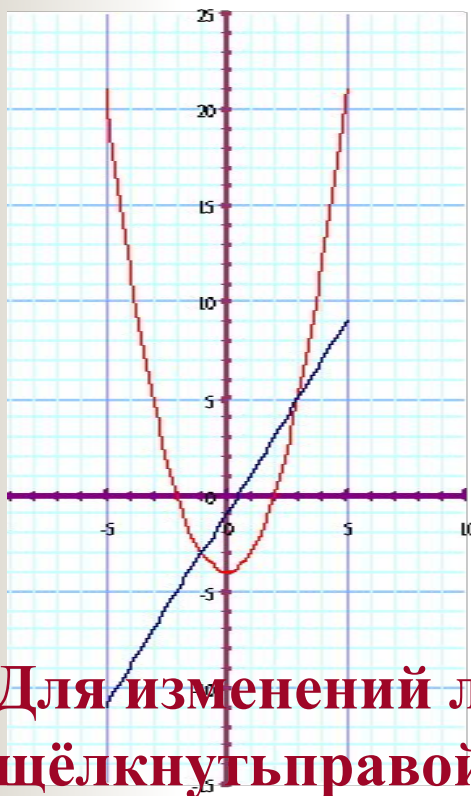
# Формат оси.



Нажать правую кнопку мышки и в контекстном меню **формат оси** Выбери что душе угодно.

Только не ленись!

# Форматирование графиков.



Установить в параметрах диаграммы (ПКМ, Контекстное меню) Линии сетки по оси X и Y основные и промежуточные.

Установит соответствие между основными делениями по оси X и по оси Y.

Выделить основные оси другим цветом и форматом линии

**Для изменений любых параметров необходимо щёлкнуть правой кнопкой мыши по форматируемому элементу, в контекстном меню вызвать диалоговое окно и установить необходимые параметры.**