

Форматирование диаграмма

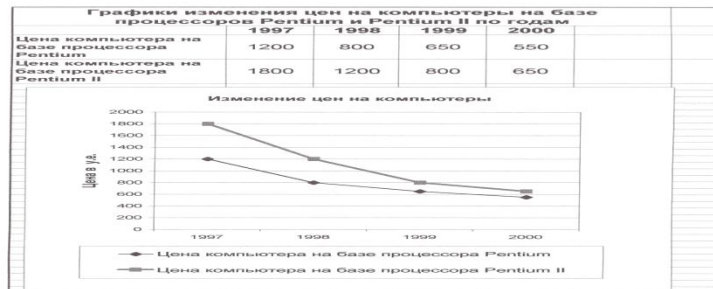
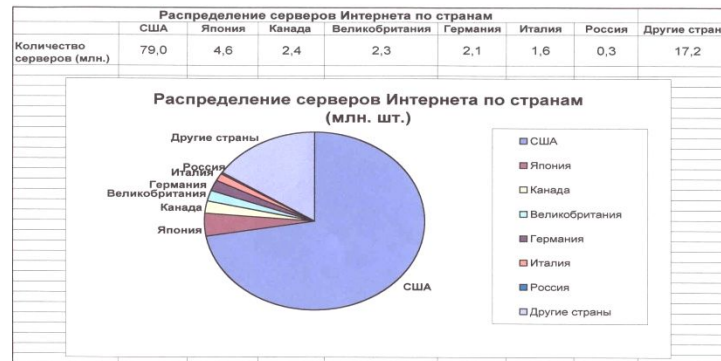


Форматирование диаграмм и графиков

**Элементы
диаграммы**

**Форматирован
ие
диаграмм**

**Форматирован
ие
графиков**

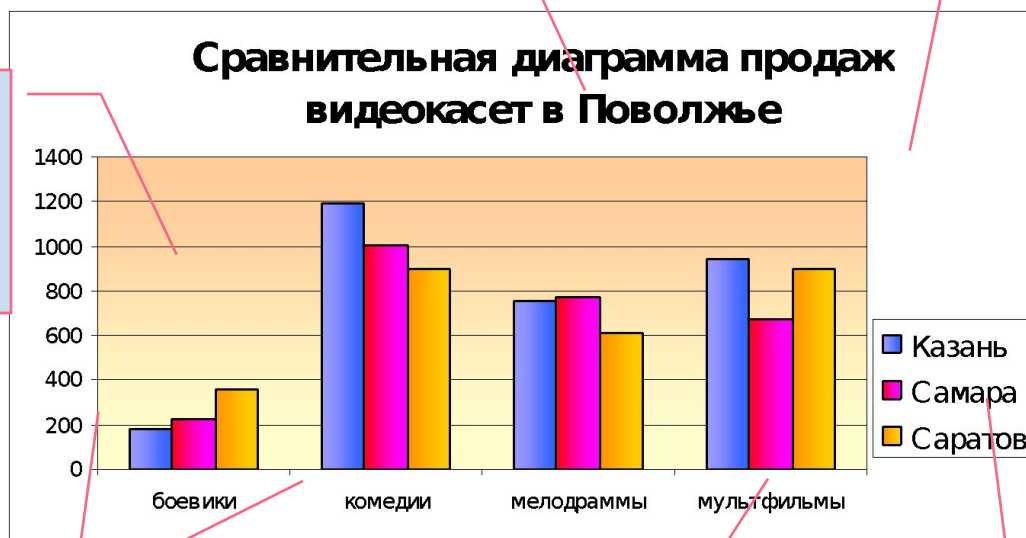


Элементы диаграммы (графика)

Название
диаграммы

Область
диаграммы

Область
построения



Оси
координат

Ряды
данных

легенда

Форматирование области построения диаграмм



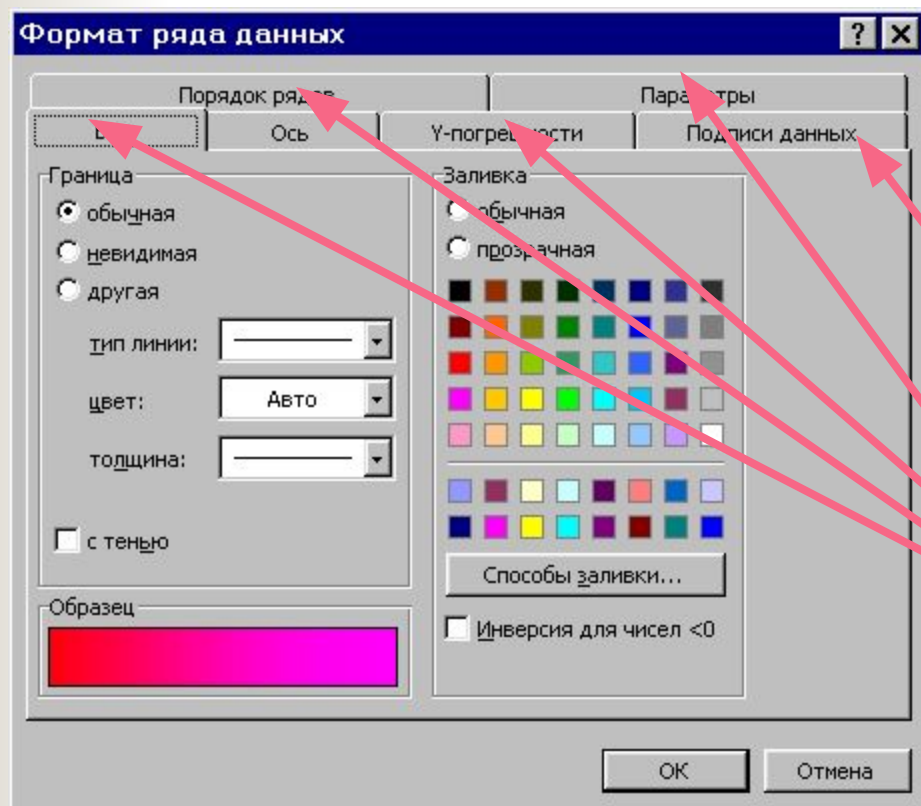
Нажать правой кнопкой Мышки в любом месте Области диаграмм. В контекстном меню выбрать формат области построения диаграммы и установить:

1. Вид рамки и заливку

2. Шрифт

3. Свойства

Форматирование рядов данных

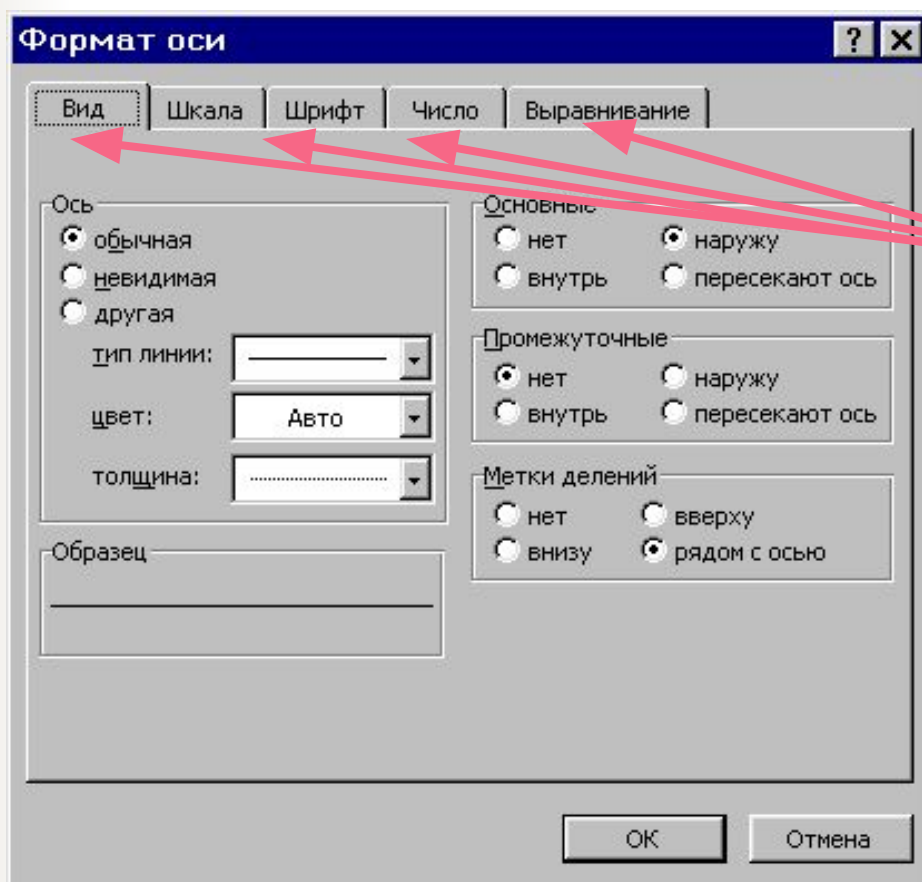


Нажать правой кнопкой мыши по одному из выбранных рядов и выбрать формат рядов данных.

Устанавливаемые параметры можно изучить, щёлкнув по вкладкам.

Дерзай!!!

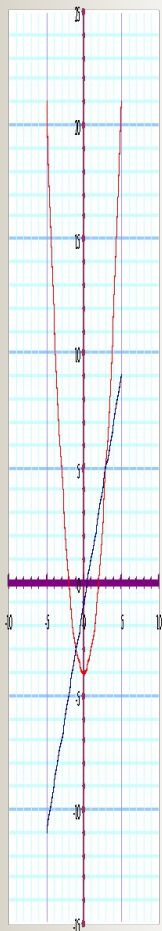
Формат оси



Нажать правую кнопку мышки и в контекстном меню **формат оси**
Выбирай что душе угодно.

Только не ленись!

Форматирование графиков

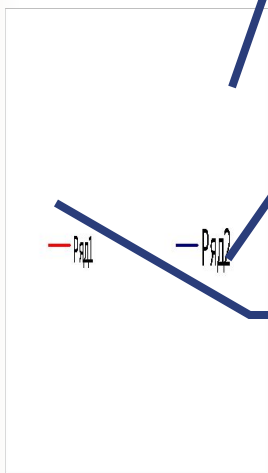


Графическое решение систем

уравнений:

$$y = x^2 - 2$$

$$y = 2x - 1$$



Установить в параметрах диаграммы (ПКМ, Контекстное меню) Линии сетки по оси X и Y основные и промежуточные.

Установит соответствие между основными делениями по оси X и по оси Y.

Выделить основные оси другим цветом и форматом линии

Для изменений любых параметров необходимо щёлкнуть правой кнопкой мыши по форматируемому элементу, в контекстном меню вызвать диалоговое окно и установить необходимые параметры.