

Тема урока:

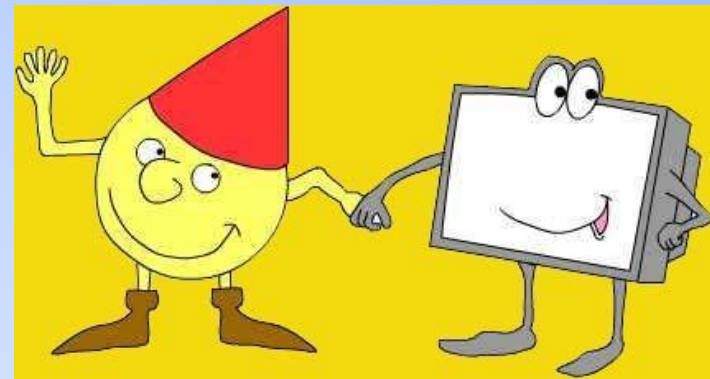
«Формирование сложных запросов к готовой базе данных»

Практическая работа №4

Цель

Отработать навыки:

- формирования запросов с использованием логических операций;
- создания вычисляемых полей.



№ 1 База данных «Одноклассники»

Фамилия	Имя	Дата рождения	Адрес	Увлечения
Авдеев	Михаил	23.05.1994	ул. Калинина 93-45	баскетбол, шахматы, танцы
Викентьева	Алина	03.02.1994	пр. Коммунистический 64-60	музыка, баскетбол
Васильев	Алексей	12.12.1993	ул. Калинина 117-2	компьютер, музыка, теннис
Варанкин	Дмитрий	27.11.1993	пр. коммунистический 52-45	баскетбол, туризм
Громов	Никита	15.04.1994	ул. Калинина 95-17	музыка, компьютер, футбол
Денисова	Елена	10.05.1994	ул. Крупская 9-56	художественная гимнастика

запишите условие выбора для следующих запросов:

- 1) Выбрать информацию об одноклассниках, фамилии которых начинаются на «В» и родившихся в 1994;
- 2) Выбрать информацию об одноклассниках, увлекающихся баскетболом или футболом

№ 2 Результаты тестирования
представлены в таблице:

Фамилия	Пол	Математика	Русский язык	Химия	Информатика	Биология
Аганян	ж	82	56	46	32	70
Воронин	м	43	62	45	74	23
Григорчук	м	54	74	68	75	83
Роднина	ж	71	63	56	82	79
Сергеенко	ж	33	25	74	38	46
Черепанова	ж	18	92	83	28	61

Сколько записей в ней удовлетворяют условию
«Пол = 'ж' ИЛИ Химия > Биология»?

- 1) 5 2) 2 3) 3 4) 4

№ 3 Сколько записей в нижеследующем фрагменте турнирной таблицы удовлетворяют условию «**Место ≤ 5 И (В > 4 ИЛИ МЗ > 12)**» (символ \leq означает «меньше или равно»)?

Место	Команда	В	Н	П	О	МЗ	МП
1	Боец	5	3	1	18	9	5
2	Авангард	6	0	3	18	13	7
3	Опушка	4	1	4	16	13	7
4	Звезда	3	6	0	15	5	2
5	Химик	3	3	3	12	14	17
6	Пират	3	2	4	11	13	7

- 1) 5 2) 2 3) 3 **4) 4**