

ФУНКЦИИ
И
формулы
В
MS EXCEL



Цель урока:

- -дать понятие функций и формул Excel
- научить применять функции
- делать вычисления с помощью функций и формул



Понятие Функции В Excel

MS EXCEL служит для
расчетов не только

По формулам

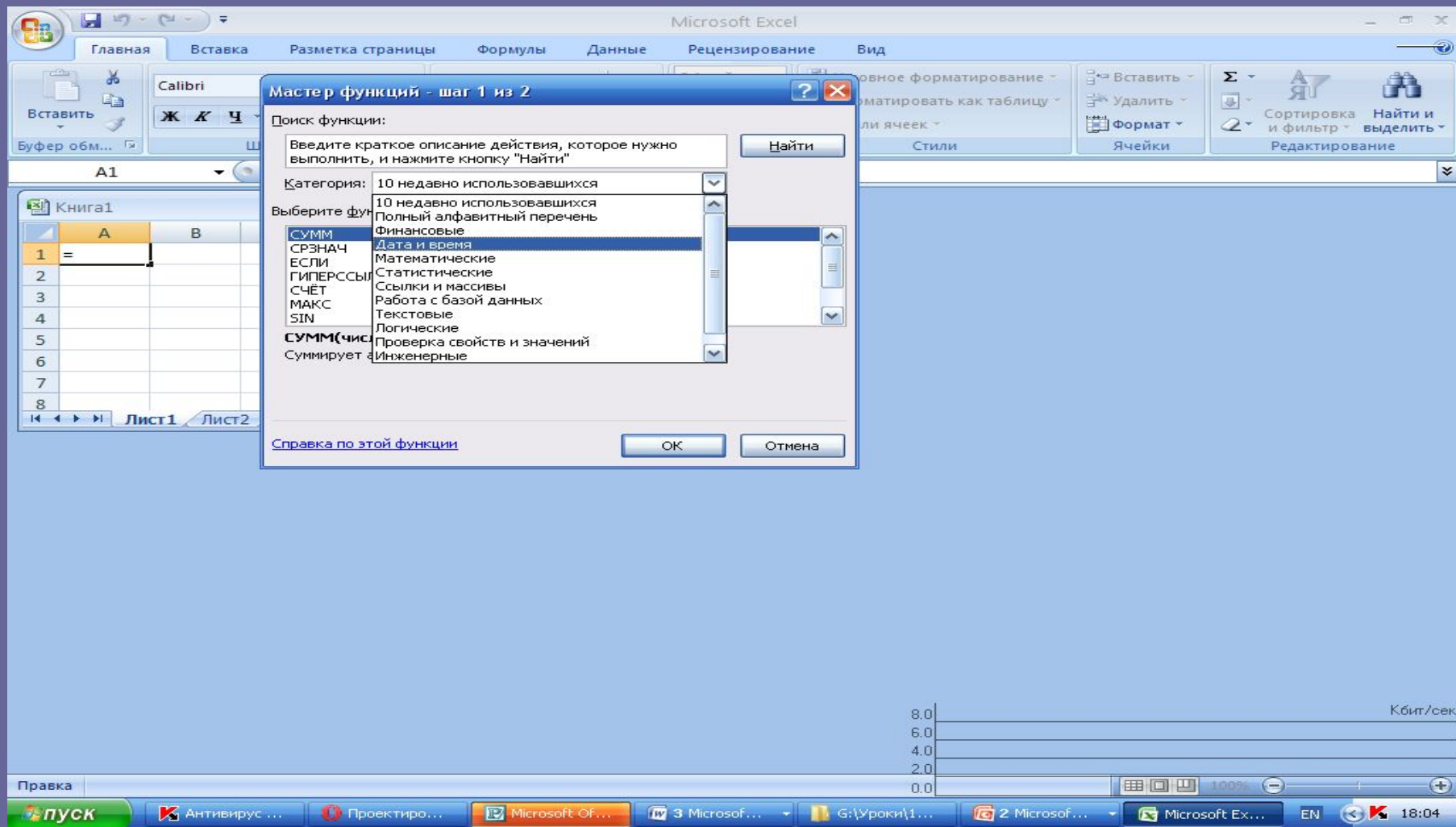
Но и позволяет вычислять
функции



Для вызова мастера функций
достаточно нажать
Кнопку f_x на панели адресной
строки



Окно мастера функций



Перечень функций

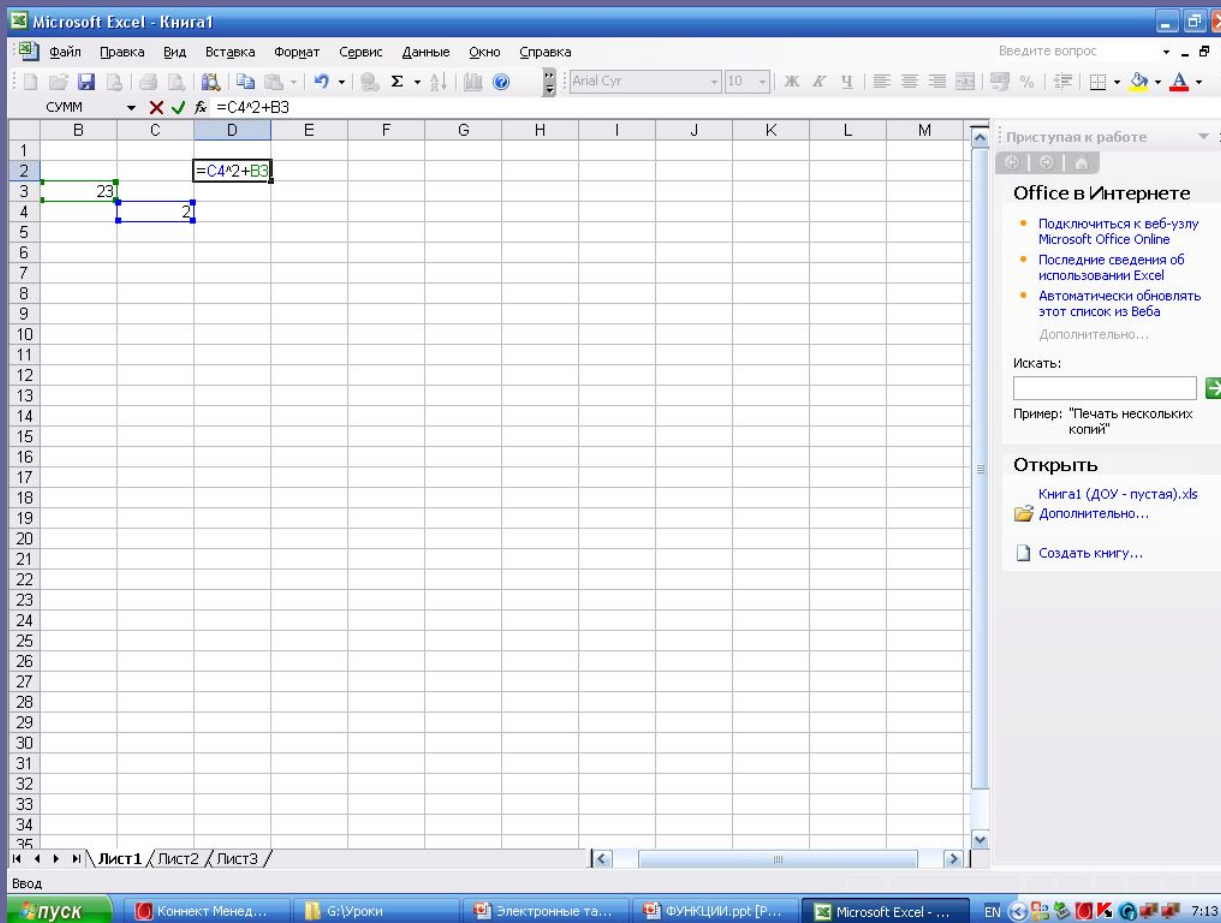
- Финансовые
- Дата и время
- Математические
- Статистические
- Ссылки и массивы
- Работа с базой данных
- Текстовые
- Логические



Понятие формулы

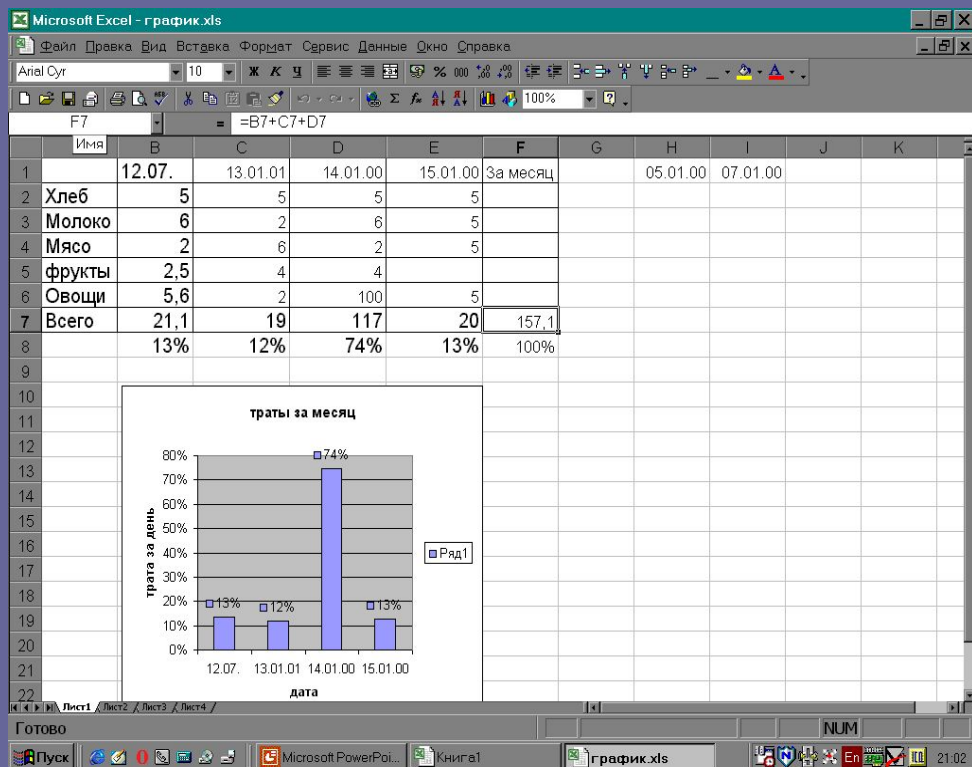
- **Ввод формулы начинается со знака равенства.** Если его пропустить, то вводимая формула будет воспринята как текст. В формулы могут включаться числовые данные, адреса объектов таблицы, а также различные функции.
- **Ссылка** – адрес объекта (ячейки, строки, столбца, диапазона), используемый при записи формулы.
- Различают алгебраические и **логические** формулы.

Ввод формулы начинается со знака =



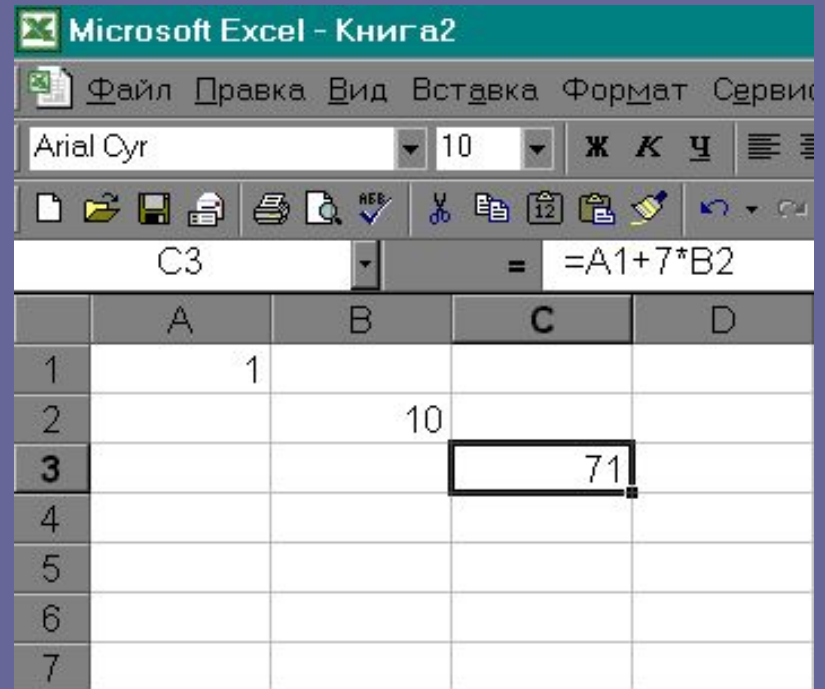
Алгебраические формулы

- Арифметические формулы аналогичны математическим соотношениям.
- В них используются арифметические операции (сложение «+», вычитание «-», умножение «*», деление «/», возведение в степень «^»).



Пример вычисления по алгебраической формуле

- В данной формуле A1 и B2 представляют собой ссылки на ячейки. Смысл использования ссылок состоит в том, что при изменении значений операндов, автоматически меняется результат вычислений, выводимый в ячейке C3.
- Например, пусть значение в ячейке A1 стало равным 1, а значение в B2 – 10, тогда в ячейке C3 появляется новое значение – 71. Обратите внимание, что формула при этом не изменилась.



The screenshot shows the Microsoft Excel interface. The title bar reads "Microsoft Excel - Книга2". The menu bar includes "Файл", "Правка", "Вид", "Вставка", "Формат", and "Сервис". The font settings are "Arial Cyr" and "10". The formula bar shows the formula "=A1+7*B2" for cell C3. The spreadsheet grid shows the following values:

	A	B	C	D
1	1			
2		10		
3			71	
4				
5				
6				
7				



Задание

Вычислить результат в ячейках

1

	A	B	C	D
1	25			
2		5		
3			=A1/B2	
4				

2

	A	B
1	100	50
2	2	3
3		((A1-B1)/2)*3
4		

3

	A	B	C	D
1			5	
2		2		
3	=\$C\$1+\$B\$2	=\$C\$1+\$B\$2	=\$C\$1+\$B\$2	
4				
5				

4

	A	B
1	100	50
2	2	3
3		((A1-B1)/2)*3
4		



Спасибо за внимание