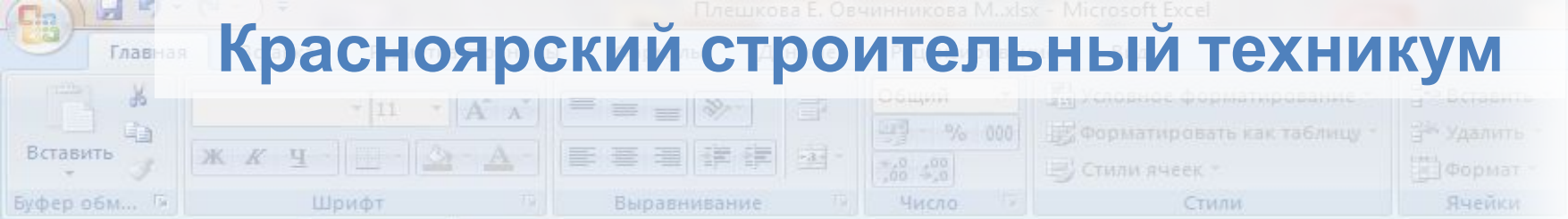


Красноярский строительный техникум



СУММ =СУММ(C3:C9)

A B C D E F G H I J K

1 Склад №1 "Сыпучие продукты"

№	Наименование	Цена за ед., руб.	Стоимость	Надбавка	Транспортные расходы	Итого
1	Кисель	1000	1000	7%		
2	Мусс	1200	1200	7%		
3	Пудинг	2000	2000	7%		
4	Желе	2500	2500	7%		
5	Терамиссу	3000	3000	7%		
6	Манная крупа	5000	5000	7%		
7	Рис	4500	4500	7%		

10 Итого =СУММ(C3:C9)

11 Надбавка

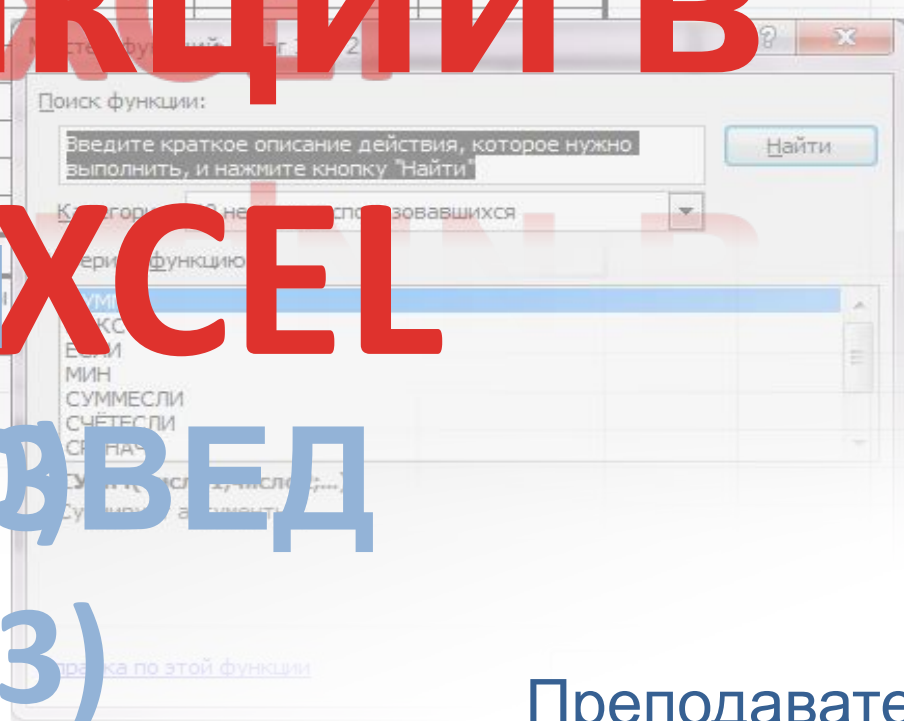
Функции в

СУММХСЕЛ

(А1:В3;С3:Е3)

СРЗНАЧ(1;3)

(1;3)



Преподаватель:
Розенкевич Н.Р.

Встроенные функции

Функция – встроенная формула в Excel.

Примеры: СУММ(A1:A8), КОРЕНЬ(20)

СУММ(A1:A8;10)

Имя функции *аргументы*

Виды аргументов:

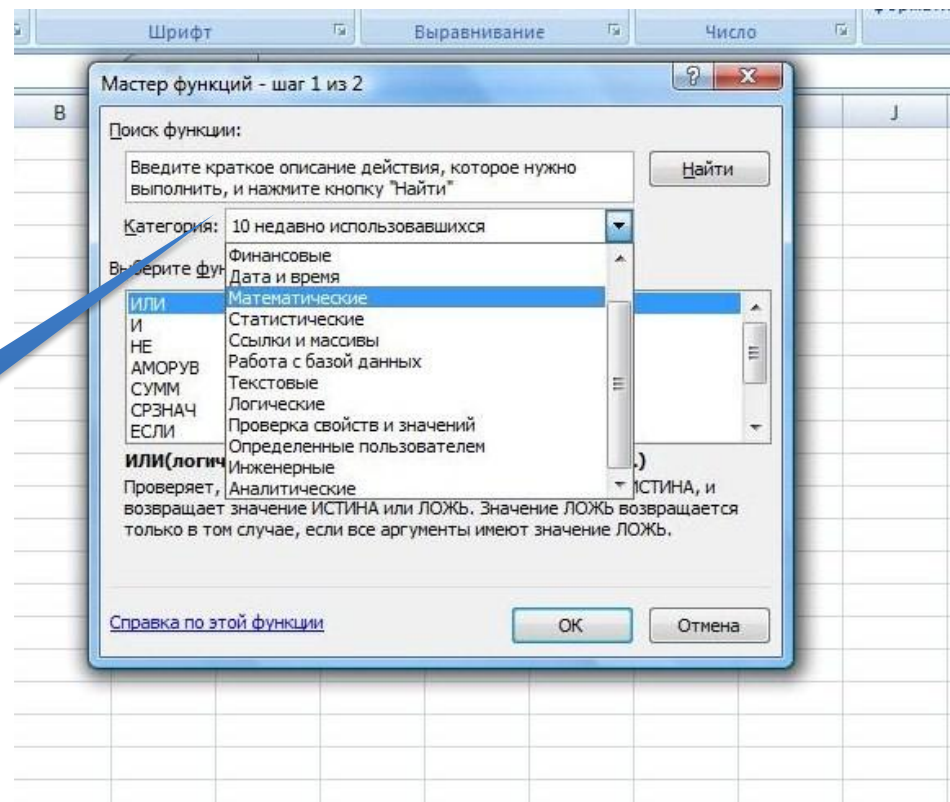
- Ссылки на ячейки **A1, B4**
- Ссылки на диапазон **A1:B4**
- Константы **-4; 7; 12**

Категории функций


Для удобства выбора и обращения к ним, все функции объединены в группы, называемые **категориями**:

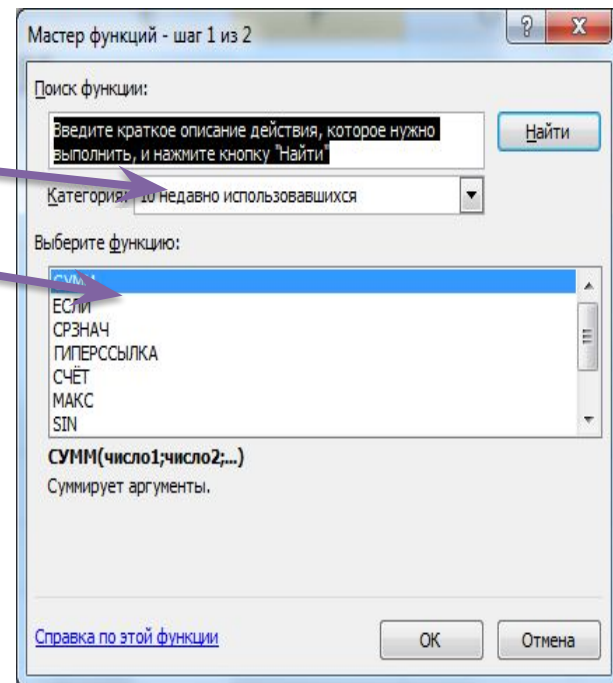
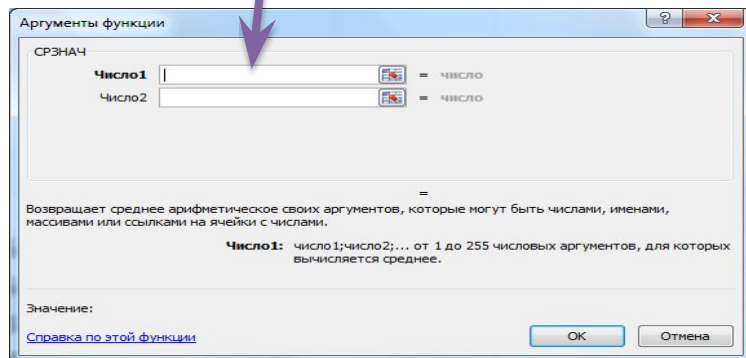
- Математические
- Статистические
- Финансовые
- Дата и время и т.
- д.

Категории

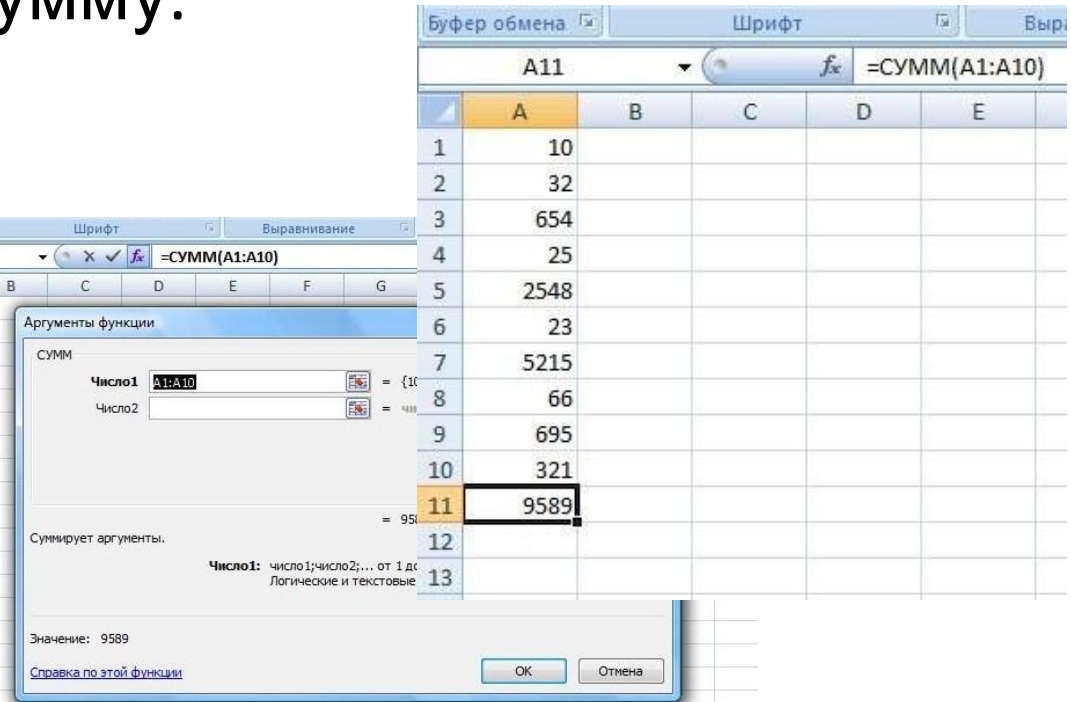
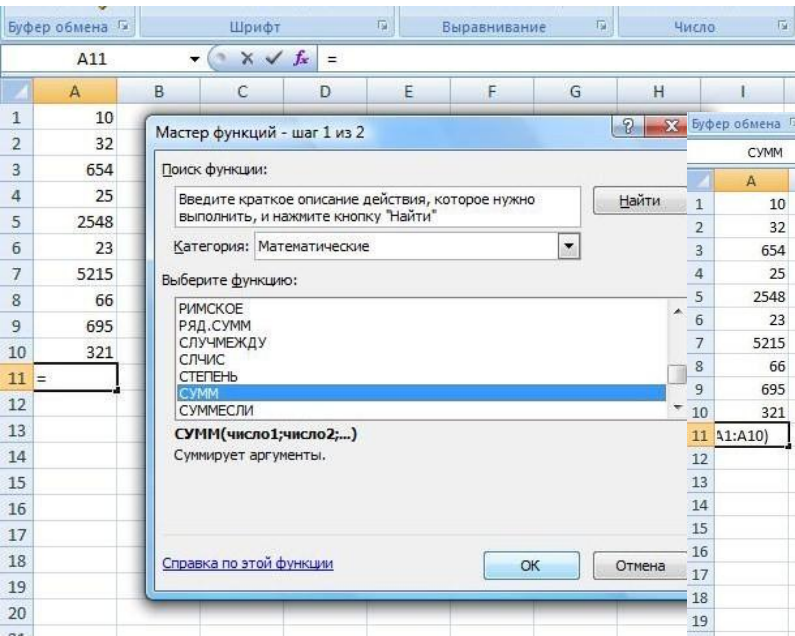


Порядок ввода функции с помощью мастера

- Выделить ячейку
- Вызвать мастер функций (кнопка  на строке формул)
- Выбрать категорию
- Выбрать имя функции
- Ввести аргументы
- ОК



Например, суммирование значений диапазона ячеек одна из наиболее часто используемых функций. Для этого выделяем нужный диапазон ячеек, выбираем категорию математические, функцию СУММ, нужный диапазон ячеек и ОК. Получаем искомую сумму.



	A	B	C	D	E
1	10				
2	32				
3	654				
4	25				
5	2548				
6	23				
7	5215				
8	66				
9	695				
10	321				
11	9589				
12					
13					

Виды функций

Математические:

Сумм(...) – вычисляет сумму аргументов

Произвед(...) – перемножает аргументы

Корень(число) – вычисляет квадратный корень

Степень (a;b) вычисляет a^b

Статистические:

Мин(...) – самое маленькое значение аргументов

Макс(...) – выбирает самое большое значение

Срзнач (..) - вычисляет среднее арифметическое

По таблице определите, чему будет равна функция

	A	B
1	5	9
2	0	2
3	-4	3
4	6	1

$$\text{СУММ}(A1:B2;A3;6) = 18$$

$$\text{МИН}(A1:B4) = -4$$

$$\text{СРЗНАЧ}(A1:B2) = 4$$

$$\text{КОРЕНЬ}(B1) = 3$$

$$\text{МАКС}(A1:B4) = 9$$

$$\text{СТЕПЕНЬ}(B2;3) = 8$$

$$\text{ПРОИЗВЕД}(A1:B4;225) = 0$$