

# ФУНКЦИИ В ЯЗЫКЕ ПРОГРАММИРОВАНИЯ VISUAL BASIC

Учитель информатики  
ГБОУ СОШ №655 г.Москвы  
Долгушина А.В.



Функции входят в состав выражений, значения которых присваиваются переменным. Для каждого допустимого набора аргументов можно определить значение функции.

***Функции могут быть различных типов:***

- Математические,
- Строковые,
- Ввода, вывода
- Даты и времени и др.

**В языке Visual Basic  
математические функции  
реализуются с помощью методов:**

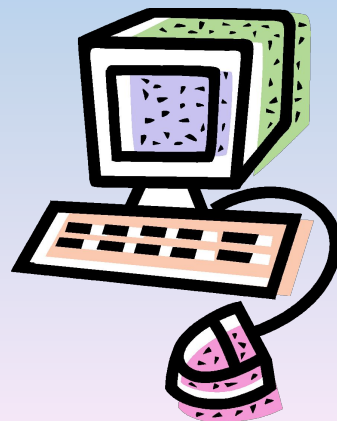
- Синус `Math.Sin( )`
- Косинус `Math.Cos( )`
- Квадратный корень `Math.Sqrt ( )`
- И др.



В **строковых функциях** строками являются либо аргументы, либо возвращаемые функциями значения:

- Функция вырезания левой подстроки **Left ( )**
- Функция вырезания правой подстроки **Right ( )**
- Функция вырезания произвольной подстроки **Mid ( )**

- Функция определения длины строки **Len ( )**
- Функция **Asc ( )** – преобразование строки в числовой код первого символа
- Функция **Chr( )** – преобразование числового кода в символ



# Строковые функции и их значения

Язык Visual Basic 2005	Язык OpenOffice.org Basic	Значение функции
Microsoft.VisualBasic.Len («бит»)	Len («бит»)	3
Microsoft.VisualBasic.Left («Килобайт», 4)	Left («Килобайт», 4)	«Кило»
Microsoft.VisualBasic.Right («Килобайт», 4)	Right («Килобайт», 4)	«байт»
Microsoft.VisualBasic.Mid («информатика», 3, 5)	Mid («информатика», 3, 5)	«форма»
Microsoft.VisualBasic.Asc («и»)	Asc («и»)	232
Microsoft.VisualBasic.Chr (255)	Chr (255)	«я»

Таблица 2.5, с.80, учебник Угриновича Н.Д.  
«Информатика и Икт. 9 класс»

## Функции ввода и вывода данных:

**InputBox** - выводит окно с запросом на ввод значения. Параметры такие же, как и у функции **MsgBox**.

**MsgBox**- выводит на экран окно сообщения (**Message Box**) которое будет ждать клика на одной из кнопок. Возвращает число **Integer**, по которому можно определить какую кнопку нажал пользователь

# Функции даты и времени:

**Date** - возвращает текущую дату.

**DateDiff** - возвращает разность между двумя датами.

**DateSerial** - возвратит дату, указанную по частям

**DateValue** (string) - возвращает дату, заданную в виде строки

и др.



Практическая работа  
**Задание**  
**«Тригонометрические  
функции»**

## Кнопка SIN

```
Private Sub  
CommandButton2_Click(  
)  
If Val(TextBox1.Value) = 0  
Then MsgBox ("введите  
цифру!!!") Else  
f = Val(TextBox1.Text)  
f = (f * 3.14) / 180  
TextBox2.Text = Sin(f)  
End Sub
```



# Домашнее задание

- П. 2.5
- **Практическое задание №2.13** (Стр. 85, Информатика 9 кл., Н.Д.Угринович)



# Список литературы

- Угринович Н.Д. Информатика и ИКТ. Учебник для 9 класса-М.: Бином. Лаборатория знаний, 2006. – 320 с.: ил.