

Функциональные возможности Microsoft Office

Автор презентации : Куликова Анна
Город Москва, Хорошевский район
2018

Содержание

Основные возможности Microsoft Word

Основные возможности Microsoft Excel

Основные возможности Microsoft PowerPoint

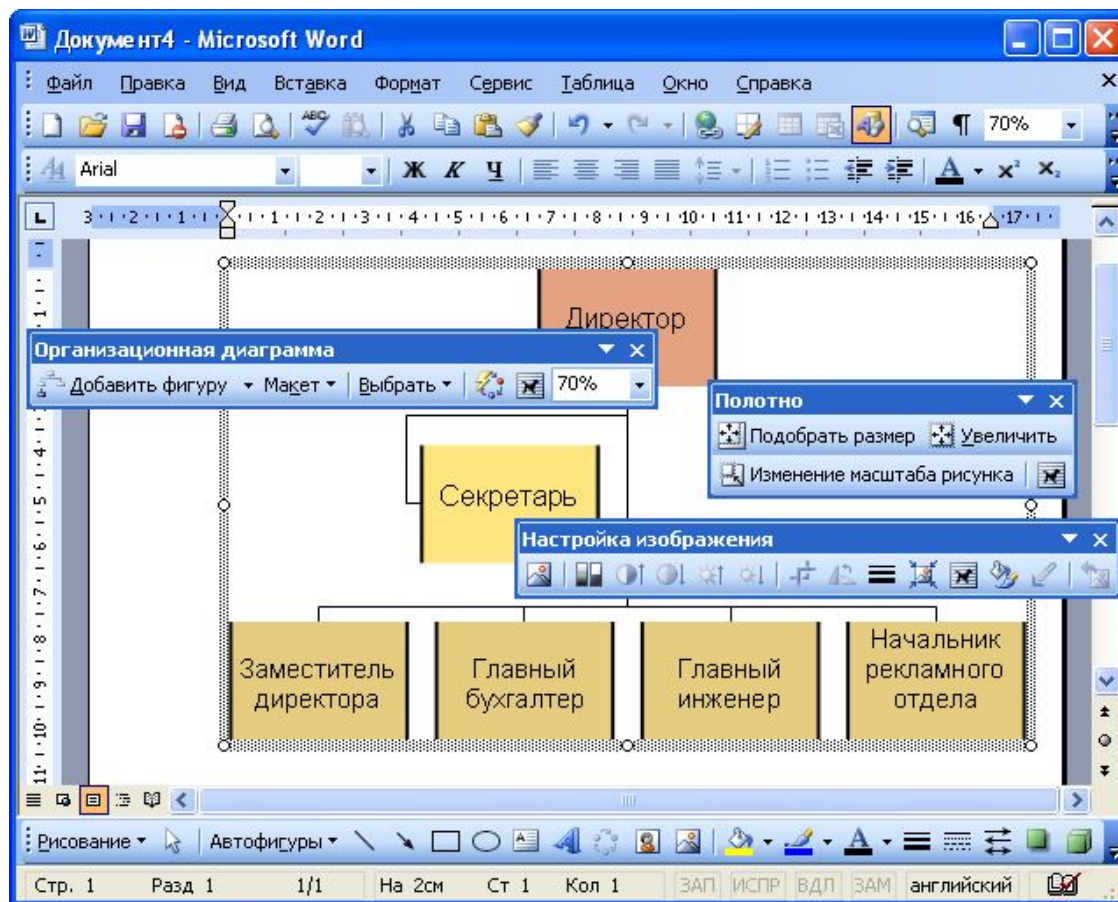
Основные возможности Microsoft Access

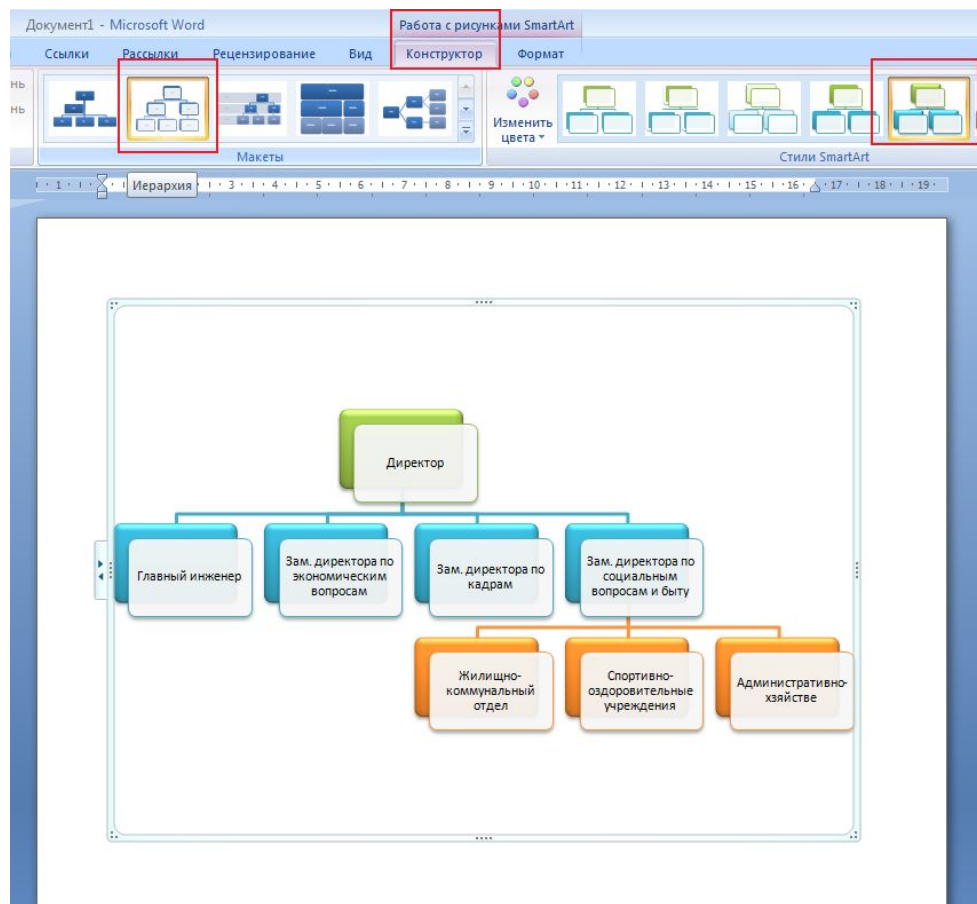
Заключение

Основные возможности Microsoft Word

- **создание** текста;
- **форматирование** символов, страниц и целых документов (шрифты разных типов размеров, разнообразие цветовых решений и схем, сноски, колонтитулы, настройка абзацев, создание оглавления, указателей, ссылок, сносок и т. д.);
- создание **таблиц, схем и диаграмм** с настройкой множества эффектов;
- наличие готовых цветовых, стилей, схем, шаблонов, экспресс-блоков;
- проверка орфографии, пунктуации, грамматики, перенос слов;
- наличие полезных приложений и т. д.

Примеры работы в Microsoft Word





Основные возможности Microsoft Excel

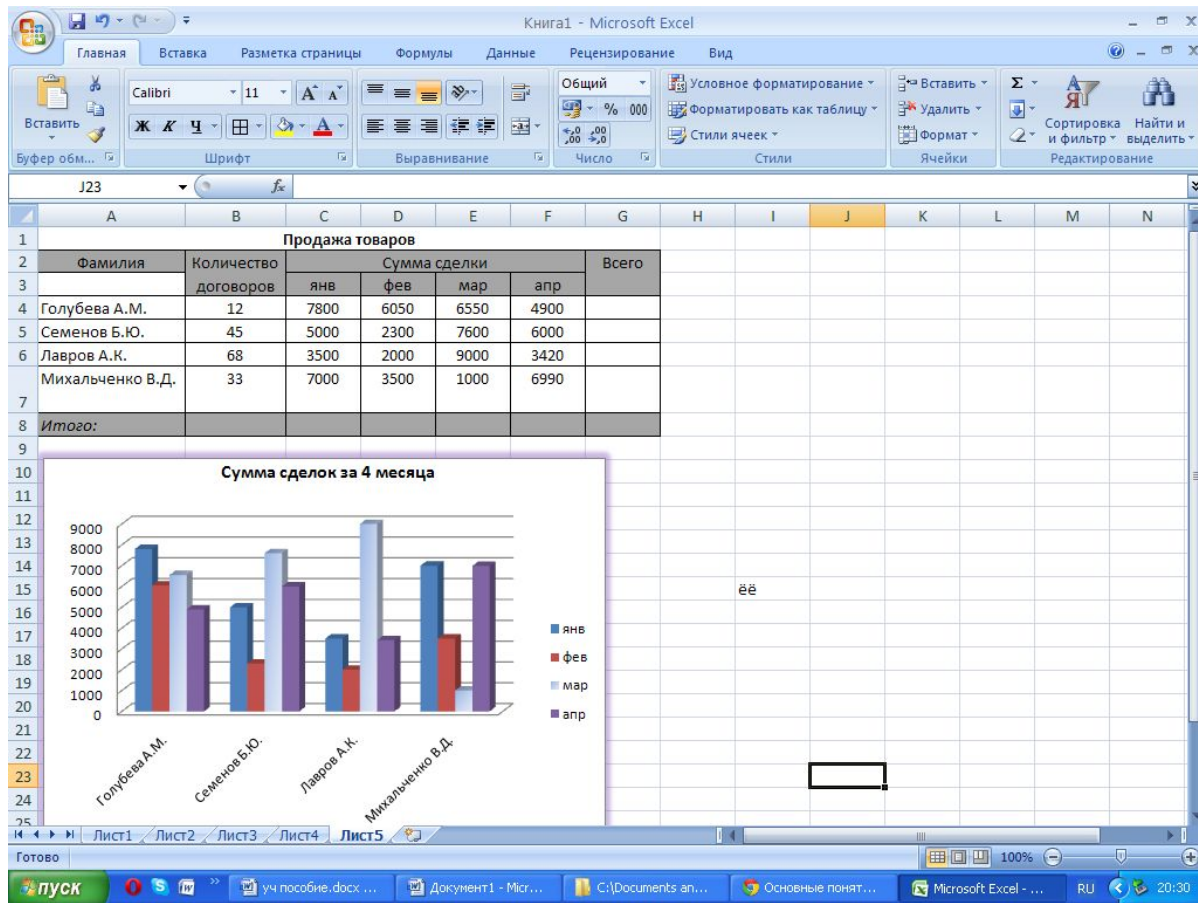
- - широкие возможности **создания** и **изменения** таблиц произвольной структуры;
- - **автозаполнение** ячеек таблицы;
- - богатый набор возможностей **форматирования** таблиц;
- - богатый набор разнообразных функций для **выполнения вычислений**;
- - построения диаграмм различного типа;
- - мощные механизмы создания и обработки списков (баз данных): сортировка, фильтрация, поиск;
- - механизмы автоматизации создания отчетов.

Примеры работы в Microsoft Excel

The screenshot shows the Microsoft Excel interface with a spreadsheet titled "Microsoft Excel - прайс". The spreadsheet contains a table with the following data:

	A	B	C	D	E	F	G	H
1	Наименование	Тип	Модель	Цена	Количество	Стоимость		
2	Монитор	17"	Samsung SyncMaster 795DF-R	321	2			
3	Монитор	17"	Samsung SyncMaster 797DF	156	1			
4	Монитор	17"	LG Flatron 774FT	163	4			
5	Монитор	17"	LG Flatron 775FT	156	4			
6	Монитор	17"	LG Flatron F700B	118	2			
7	Монитор	17"	LG Studioworks 773E	225	3			
8	Монитор	19"	Acer AL1921 (LCD, 1280x1024)	258	4			
9	Монитор	19"	Samsung SyncMaster 957DF	179	3			
10	Монитор	19"	LG Flatron F920P + Hub 4-port USB	161	2			
11	Монитор	19"	PHILIPS 109E51	654	3			
12				Итого	=СУММ(E2:E11)			

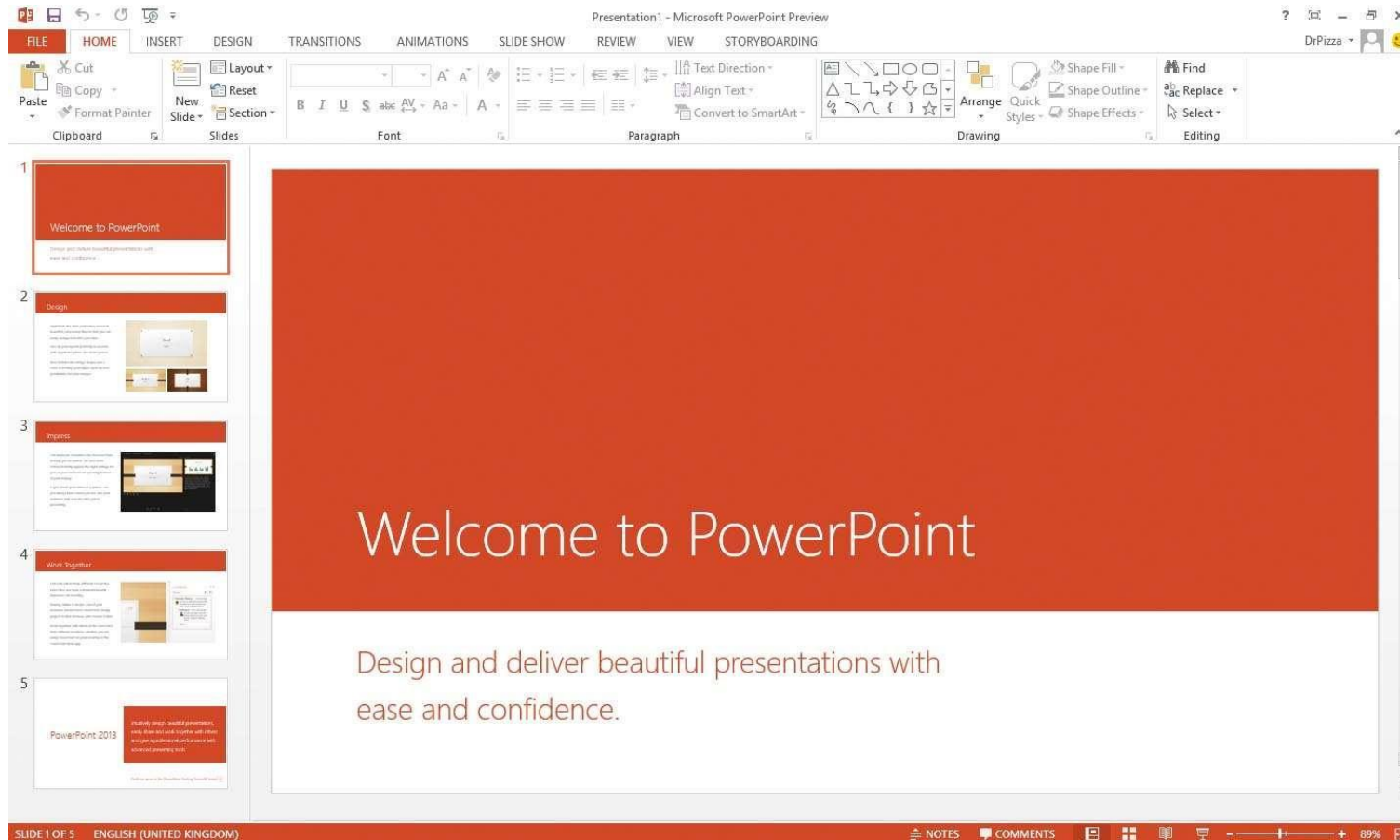
The formula bar shows the formula `=СУММ(E2:E11)` and a tooltip for the SUM function: `СУММ(число1; [число2]; ...)`.



Основные возможности Microsoft Power Point

- позволяет **планировать, создавать и демонстрировать** презентацию;
- **содержит** модифицируемый набор шаблонов презентаций;
- предоставляет возможность выбора готового стиля оформления презентации;
- имеет встроенные средства **построения** таблиц, графиков и диаграмм;

Примеры работы в Power Point

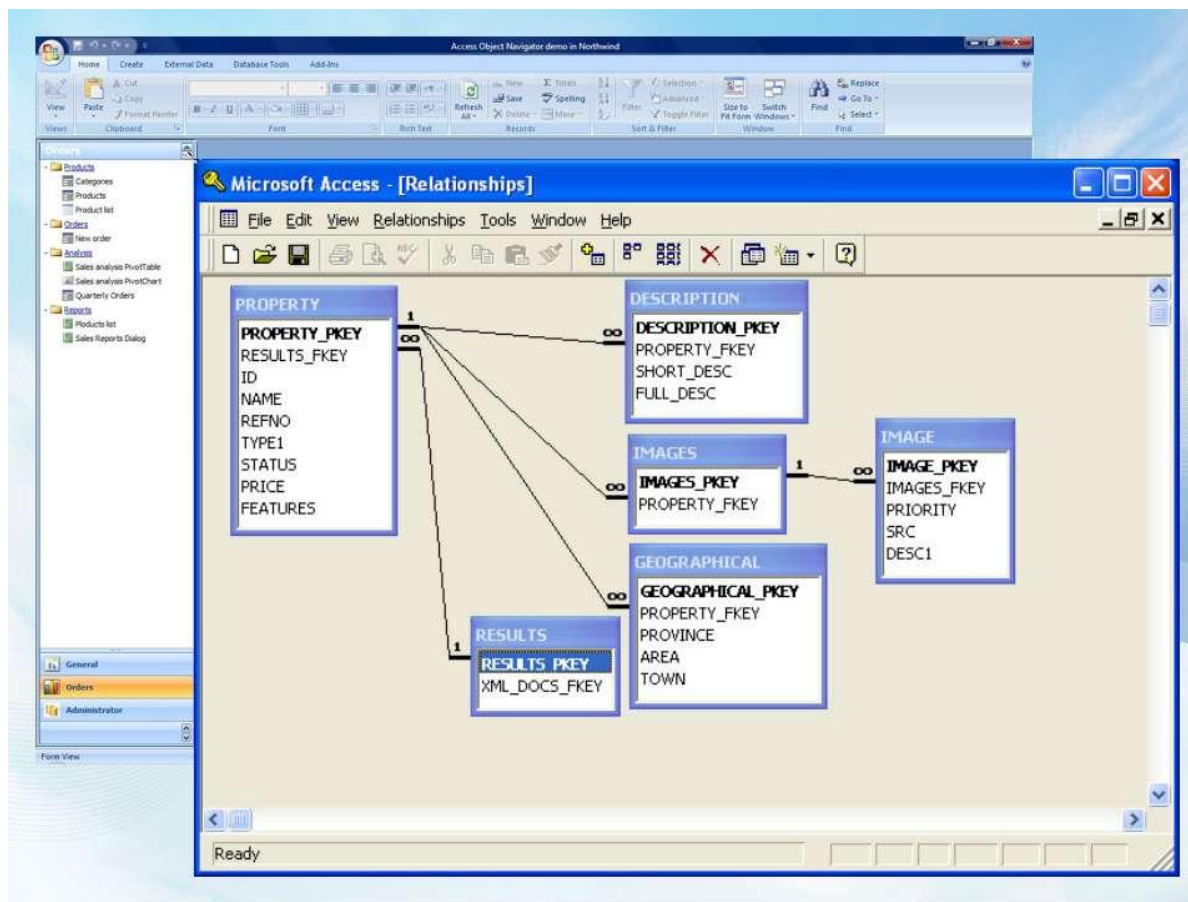




Основной возможности Microsoft Access

- **Ввод** данных в ДБ
- **Изменение** данных в ДБ
- **Взаимодействие** с другими источниками и потребителями информации
- Средства **создания** приложений
- **Управление** данных в многопользовательском режиме

Пример работы в Microsoft Access



Total Access Statistics Sample Database

File Home Create External Data Database Tools

Compact and Repair Database Tools Visual Basic Macro Run Macro Relationships Relationships Object Dependencies Database Documenter Analyze Performance Analyze Table SQL Server Access Database SharePoint Move Data Add-ins

Add-In Manager
Total Access Statistics

Total Access Statistics Main Menu

New Edit Duplicate Delete Details Code Generator Run Help About Exit

Parametric Analysis Group Analysis Non-Parametric Analysis Record Analysis Financial Analysis

Analysis Type:

- All
- Describe
- Frequency
- Percentiles
- Compare
- Matrix
- Regression
- Crosstab
- Running Totals

ID	Analysis Type	Description	Data Source	Output Table
1	Describe	Example of Describe Scenario	Sample	TAS_Describe
2	Frequency	Example of Frequency Scenario	Sample	TAS_Frequency
3	Percentiles	Example of Percentile Scenario	Sample	TAS_Percentiles
4	Percentiles	Assign the Percentile Value for Age to each Record	Sample	TAS_Percentiles
5	Compare	Example of Compare Scenario	Sample	TAS_Compare
6	Matrix	Example of Matrix Scenario	Sample	TAS_Matrix
7	Regression	Simple Regression with Assignment of Estimated Cho	Sample	TAS_Regression
8	Regression	Analyze age and weight on cholesterol	Sample	TAS_Regression
9	Crosstab	Example of Crosstab Scenario	Sample	TAS_Crosstab
10	Running Totals	Running Totals on Height over 10 Records	Sample	
11	Running Totals	Moving summary over 10 records	Sample	

Scenario No Filter Search

Probability Calculator

Version: 14.00 64 bit
[Suggestion Box](#)

Заключение

- На сегодняшний день для успешного ведения офисно — практической деятельности внутреннего аппарата любой компании необходимо уметь работать с продуктами **Microsoft Office** для предоставления четких текстовых документов , умело разработанных таблиц и презентаций, а так же работа с Дата Базами компаний