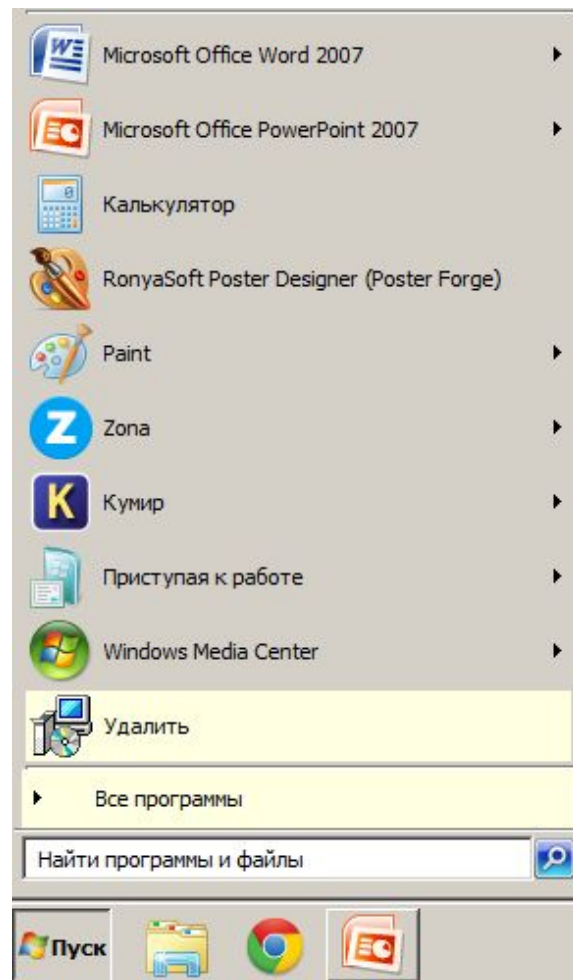
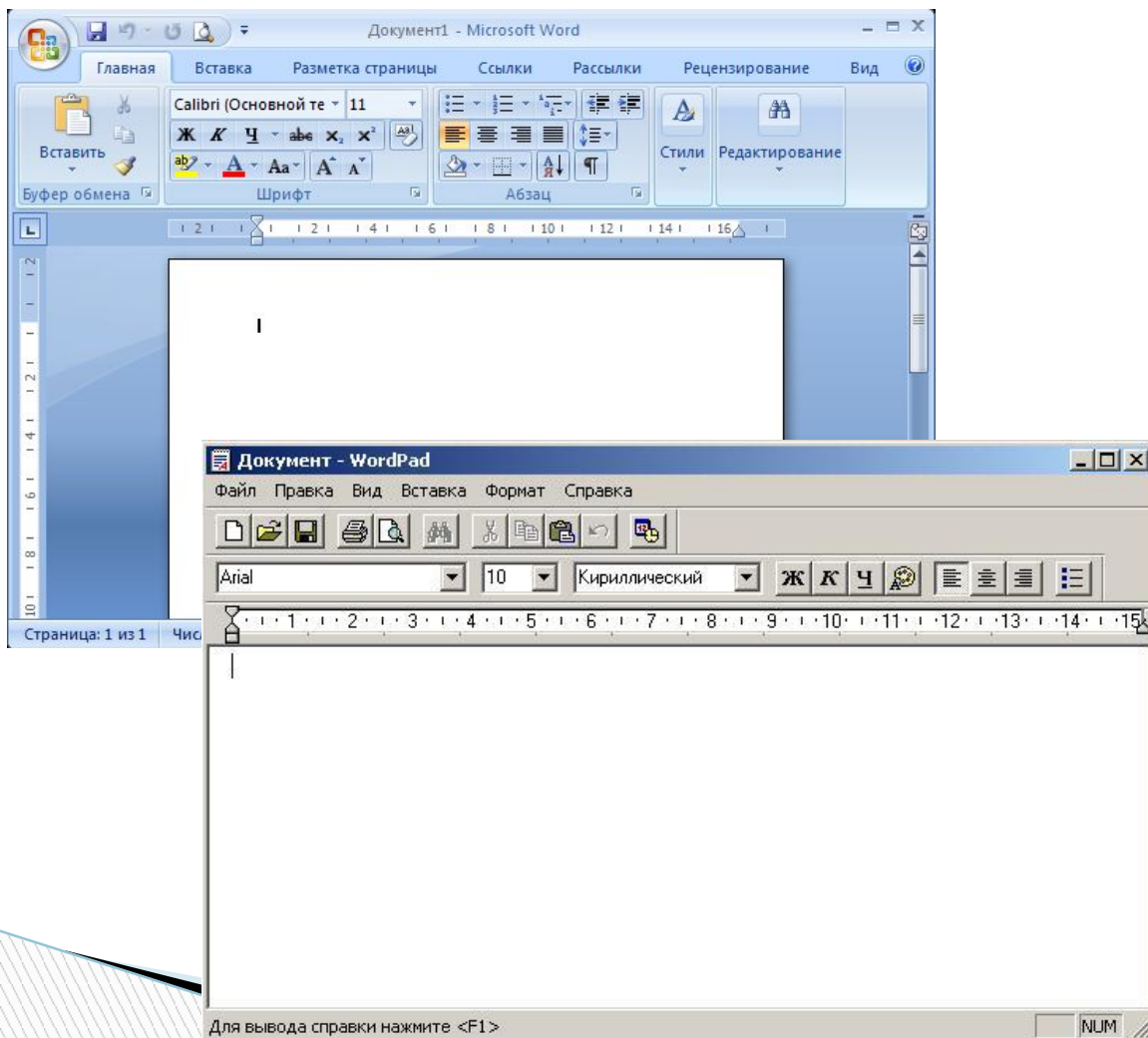
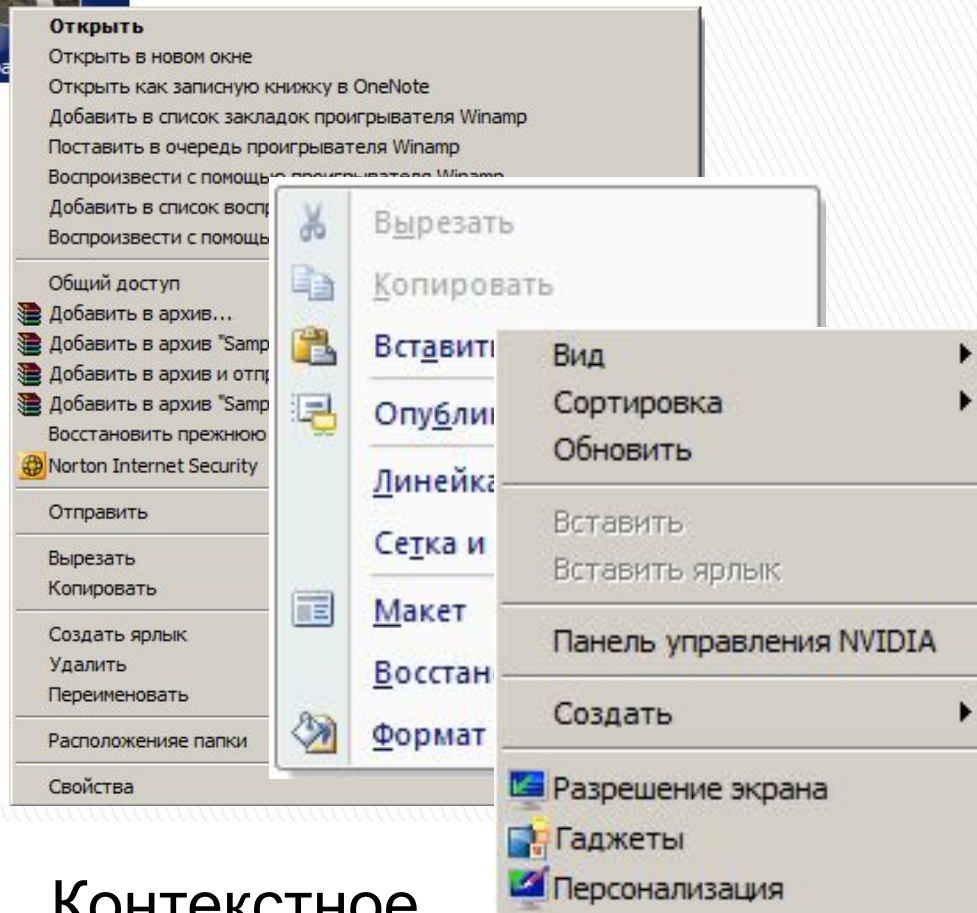


Тема урока: «Главное меню. Запуск программ»

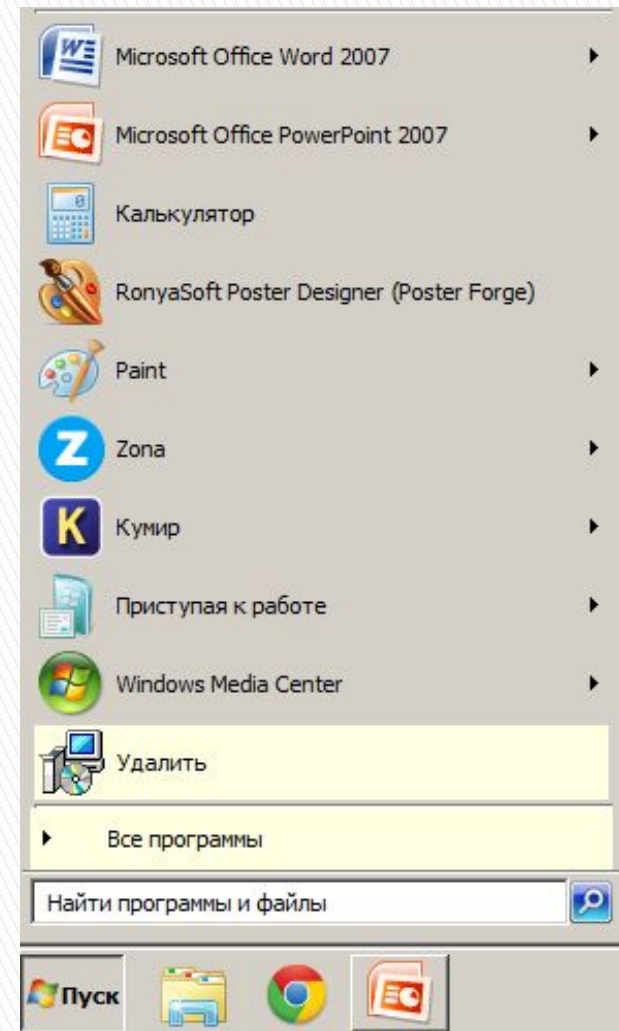


учитель: Пряхина М.А.
МБОУСОШ №32 г. Ставрополь

Два вида меню:



Контекстное



Главное

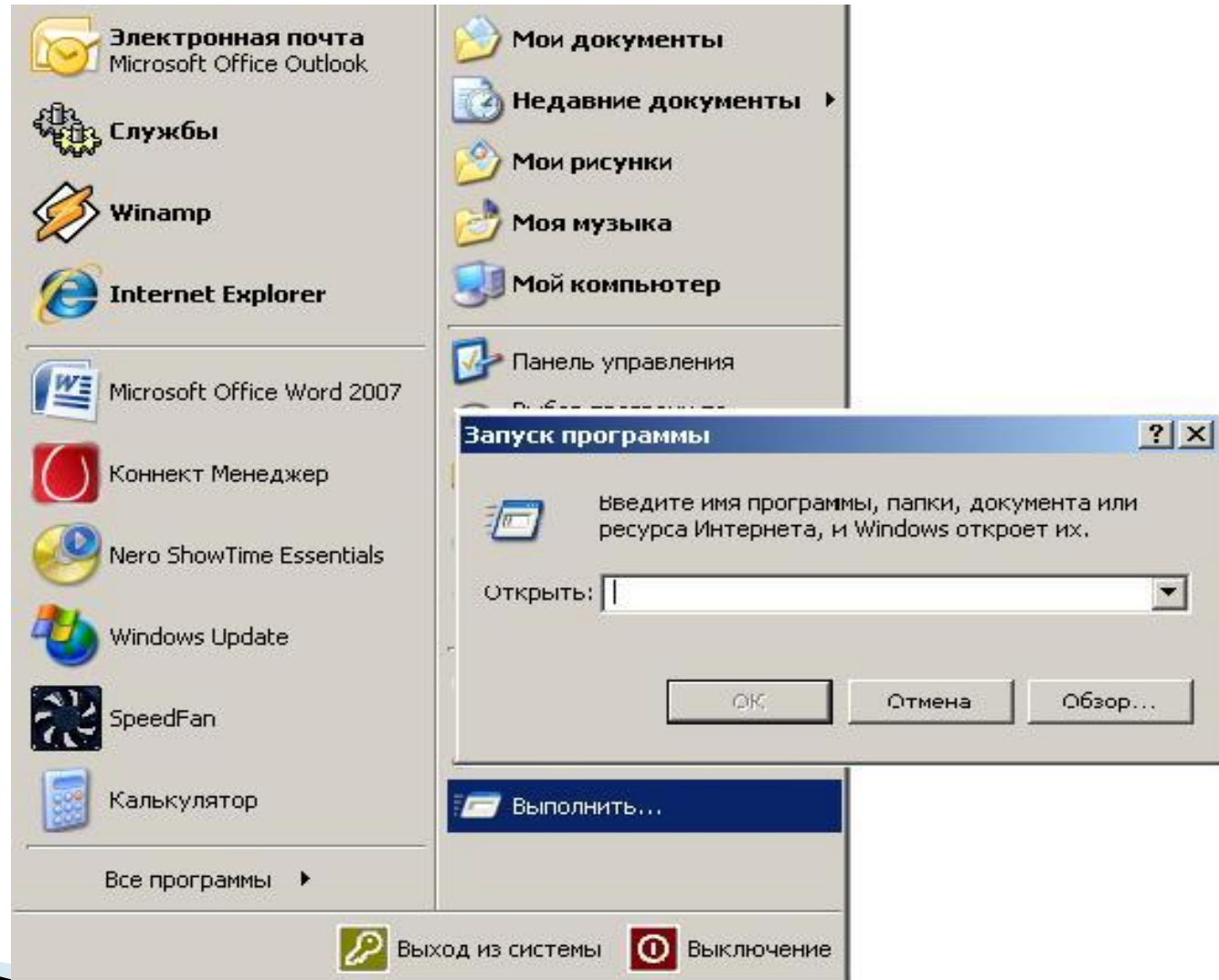
Кнопка «Пуск» - открывает главное меню



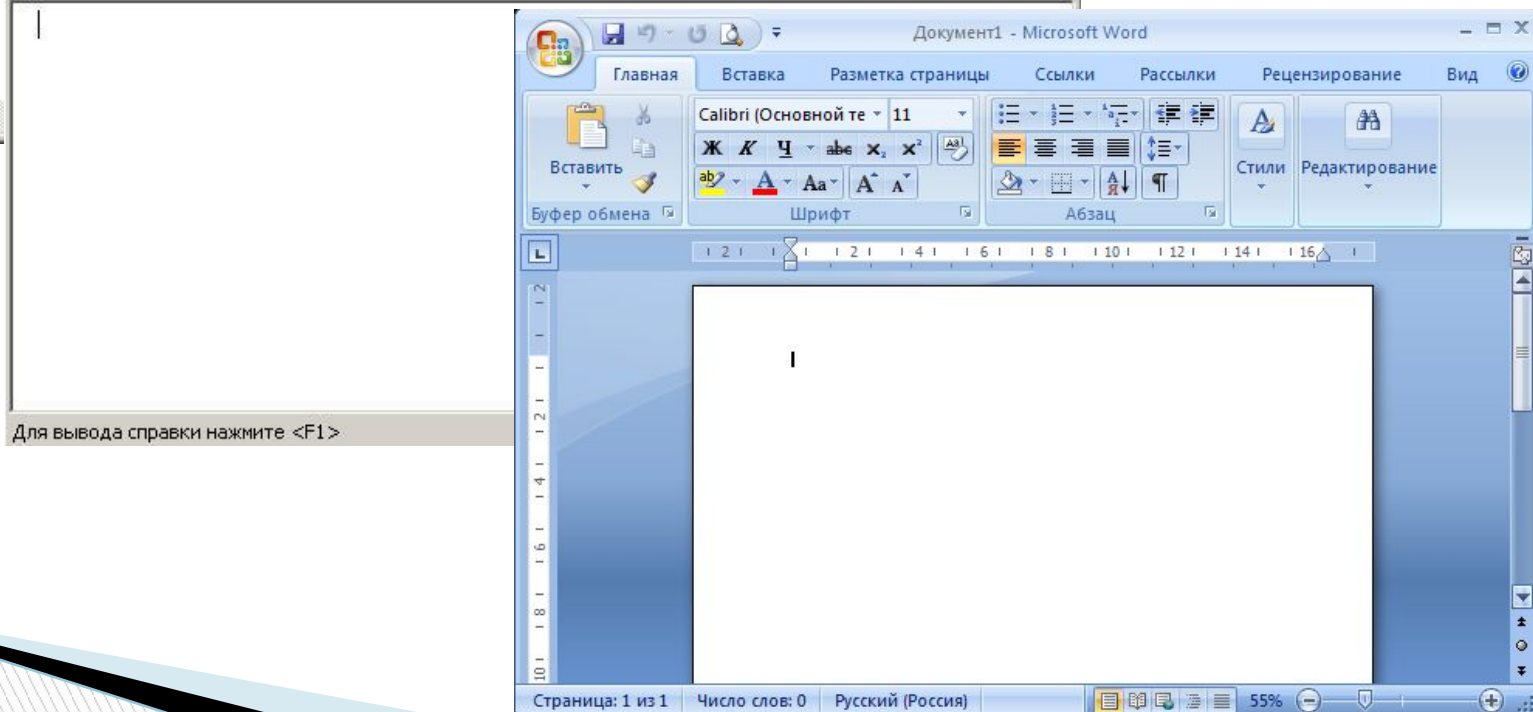
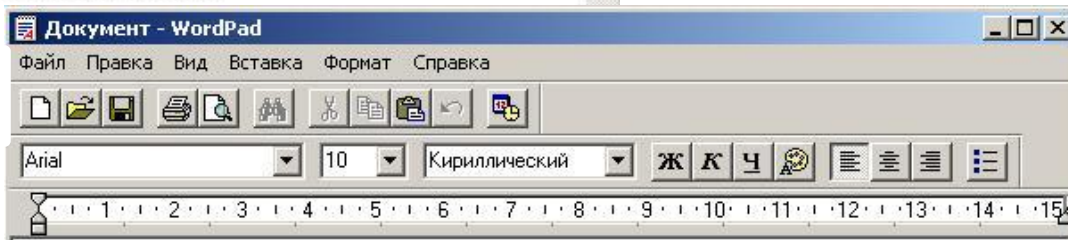
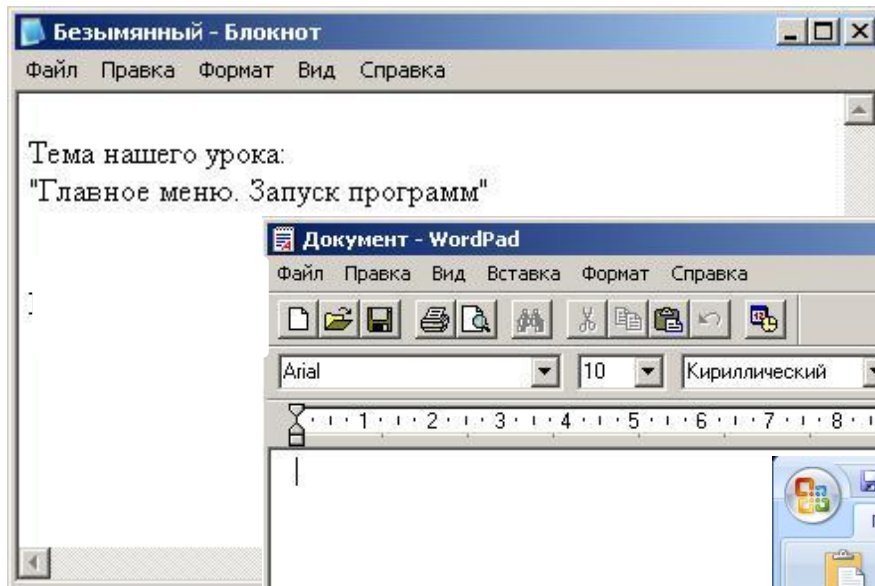
Для чего нужны чёрные треугольные стрелки?



Что означает многоточие после пункта?



Из чего состоит окно программы?



Окно программы WordPad

Строка заголовка

Кнопка свернуть

Кнопка развернуть

Кнопка закрыть

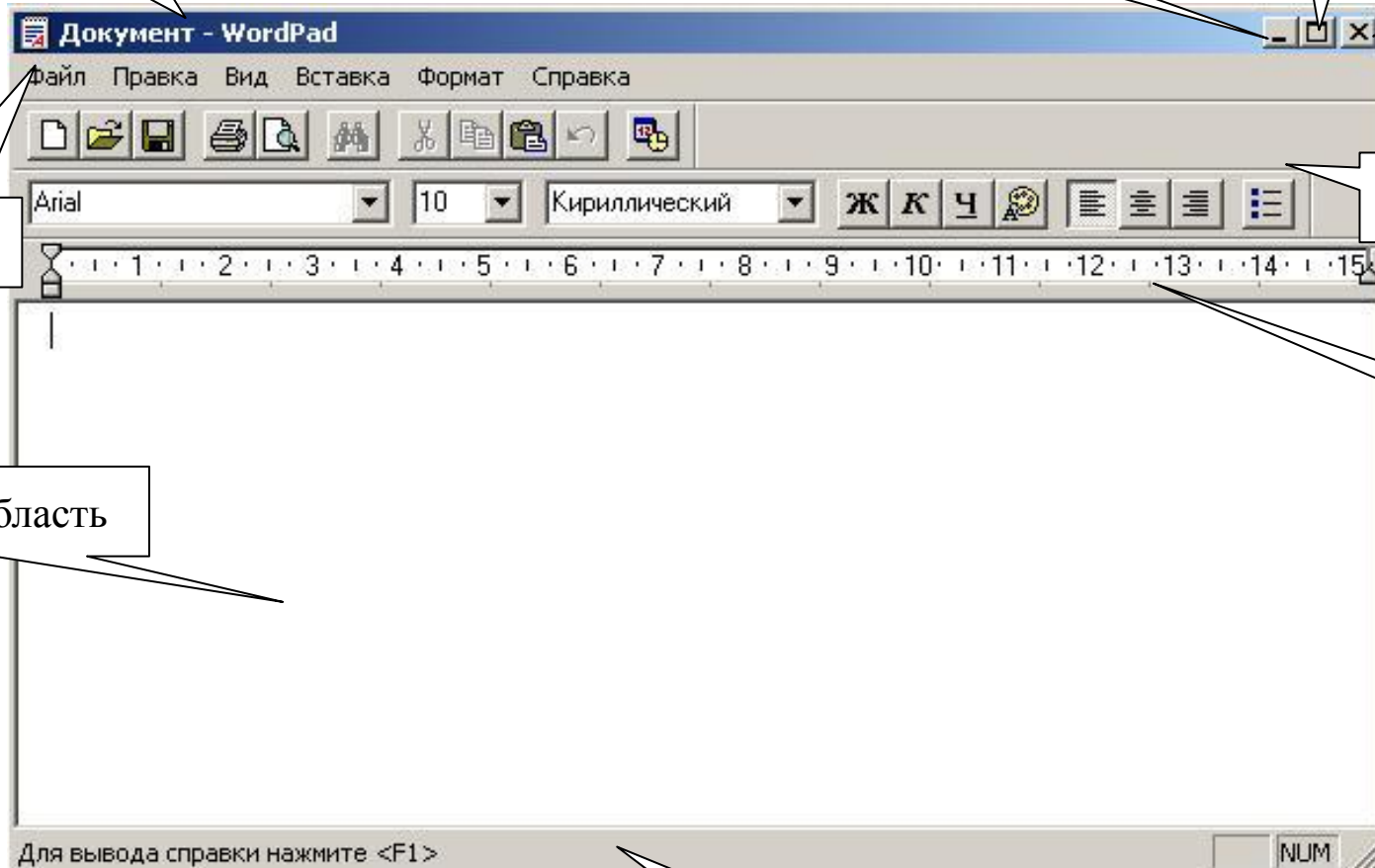
Строка меню

Панель инструментов

Рабочая область

Линейка

Строка состояния



Окно программы MSWord

Кнопка
МЕНЮ

Строка заголовка

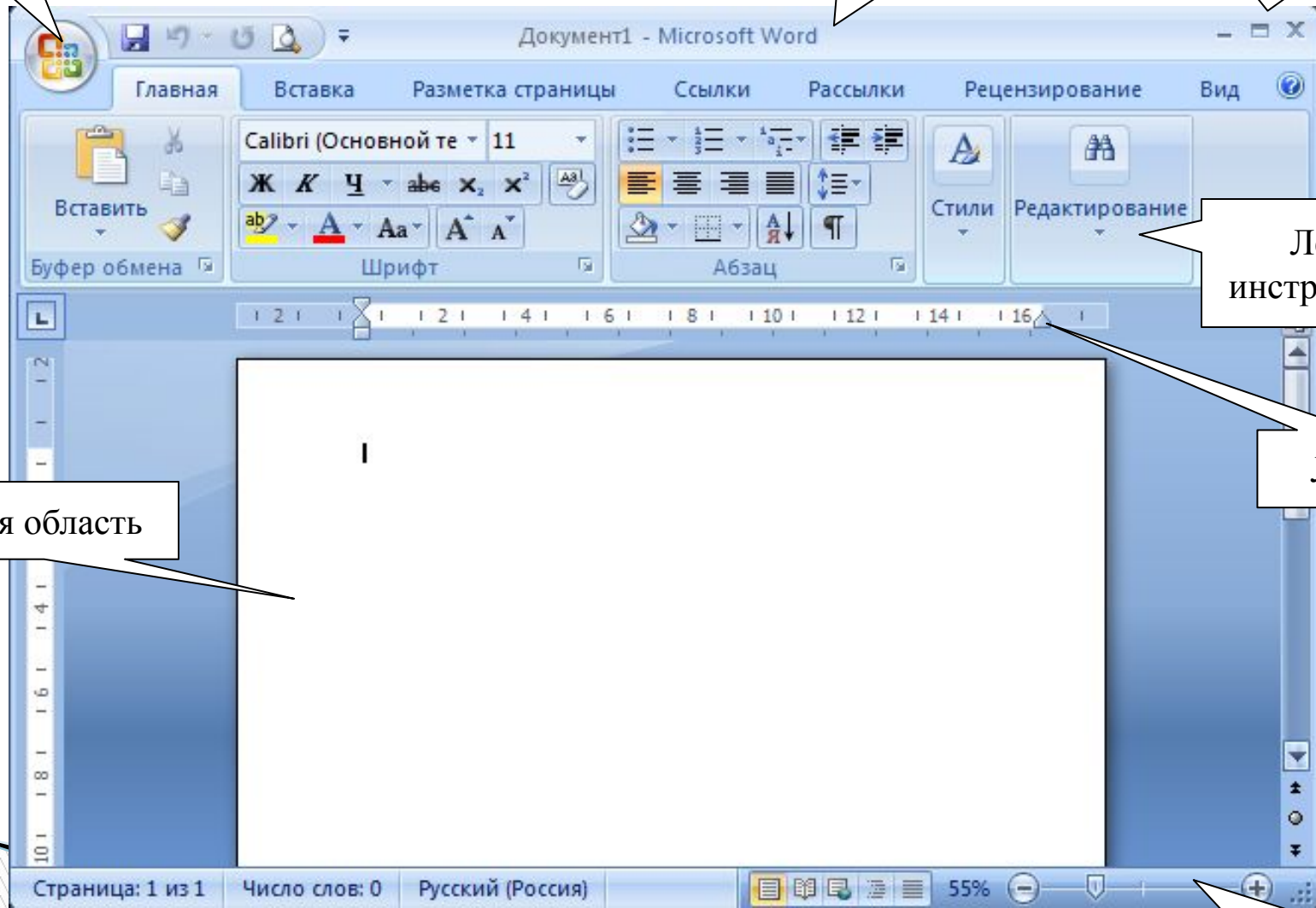
Кнопки
управления
ОКНОМ

Лента с
инструментами

Линейка

Рабочая область

Строка состояния



Закрепление:

рабочая тетрадь № 105, 111, 116.