

# Графический интерфейс



Работу выполнил ученик 8 класса Лякин Андрей

Руководитель: Пospelова Г. В.

# Содержание

1. Графический интерфейс ОС и приложений

2. Представление информационного пространства с помощью графического интерфейса

**ВЫХОД**

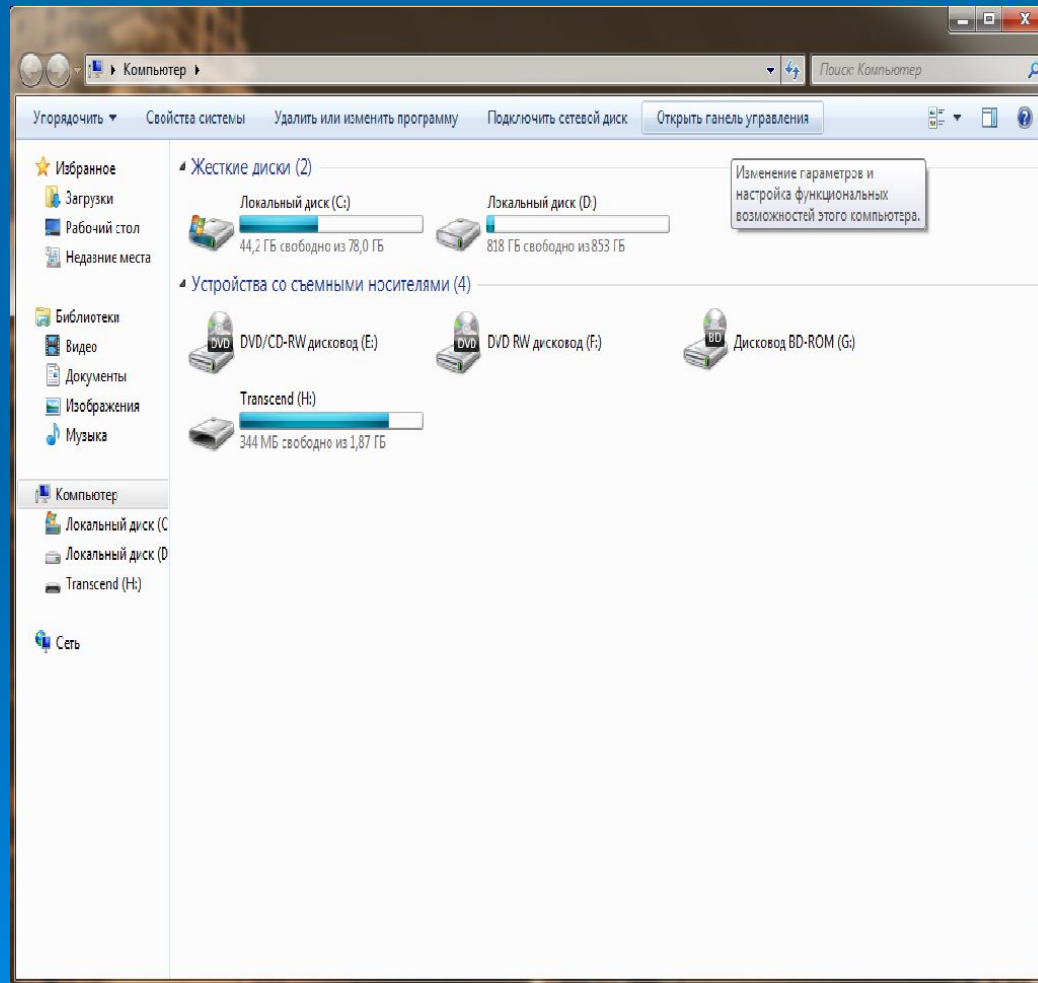
# *Графический интерфейс операционных систем и приложений*

Графический интерфейс - позволяет осуществлять взаимодействие человека с компьютером в форме диалога с использованием окон, меню, диалоговых панелей и элементов управления.



# Окно приложения

Открывается после запуска программы. Закрытие окна приводит к завершению работы приложения.

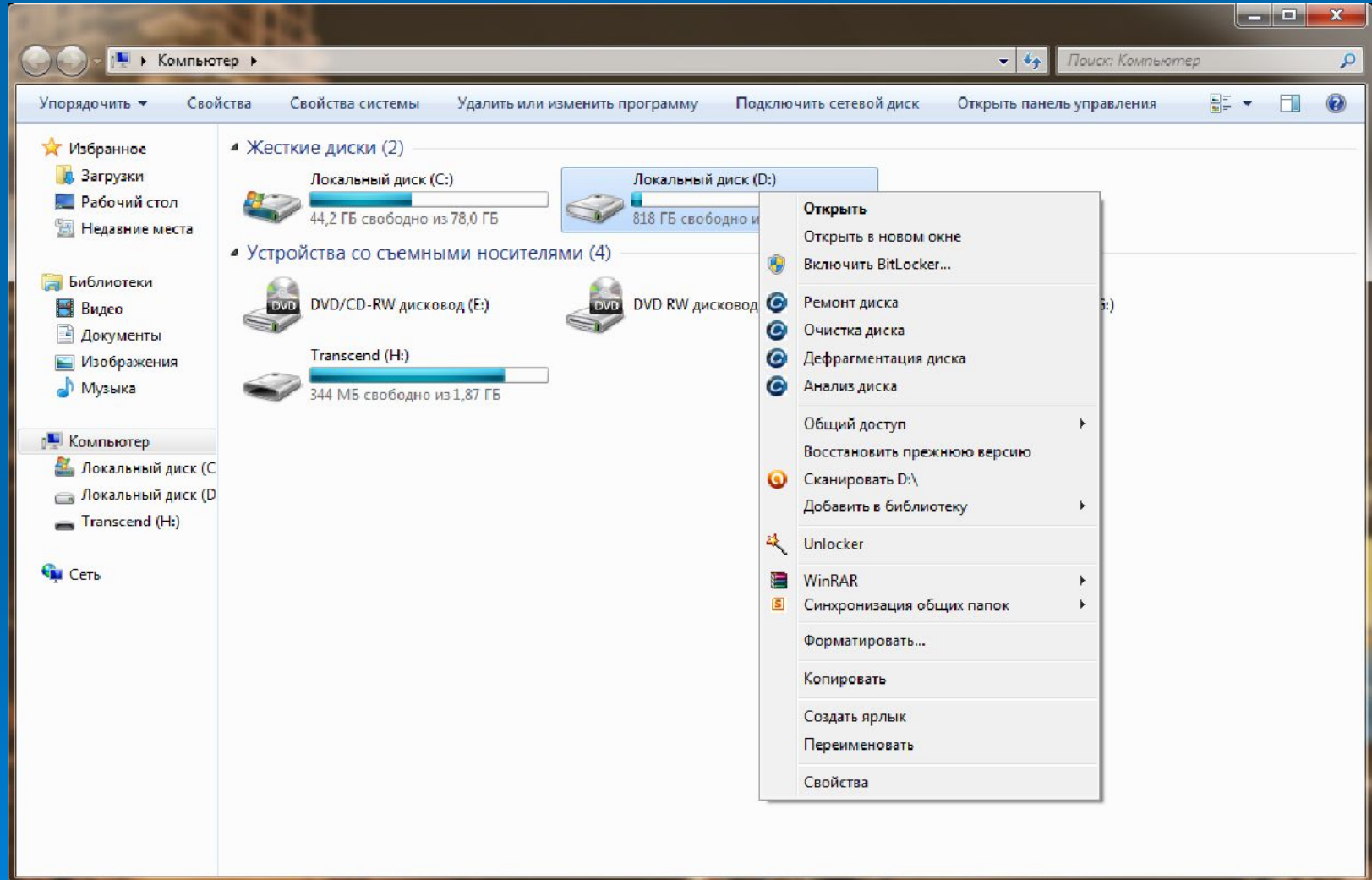


# КОНТЕКСТНЫЕ МЕНЮ ОБЪЕКТОВ

Контекстные меню объектов - позволяют ознакомиться с со свойствами объекта (файла, папки или диска), а также выполнить над ним разрешенные операции (копирование, перемещение, удаление и др.).



Для вызова контекстного меню необходимо осуществить правый щелчок на значке объекта



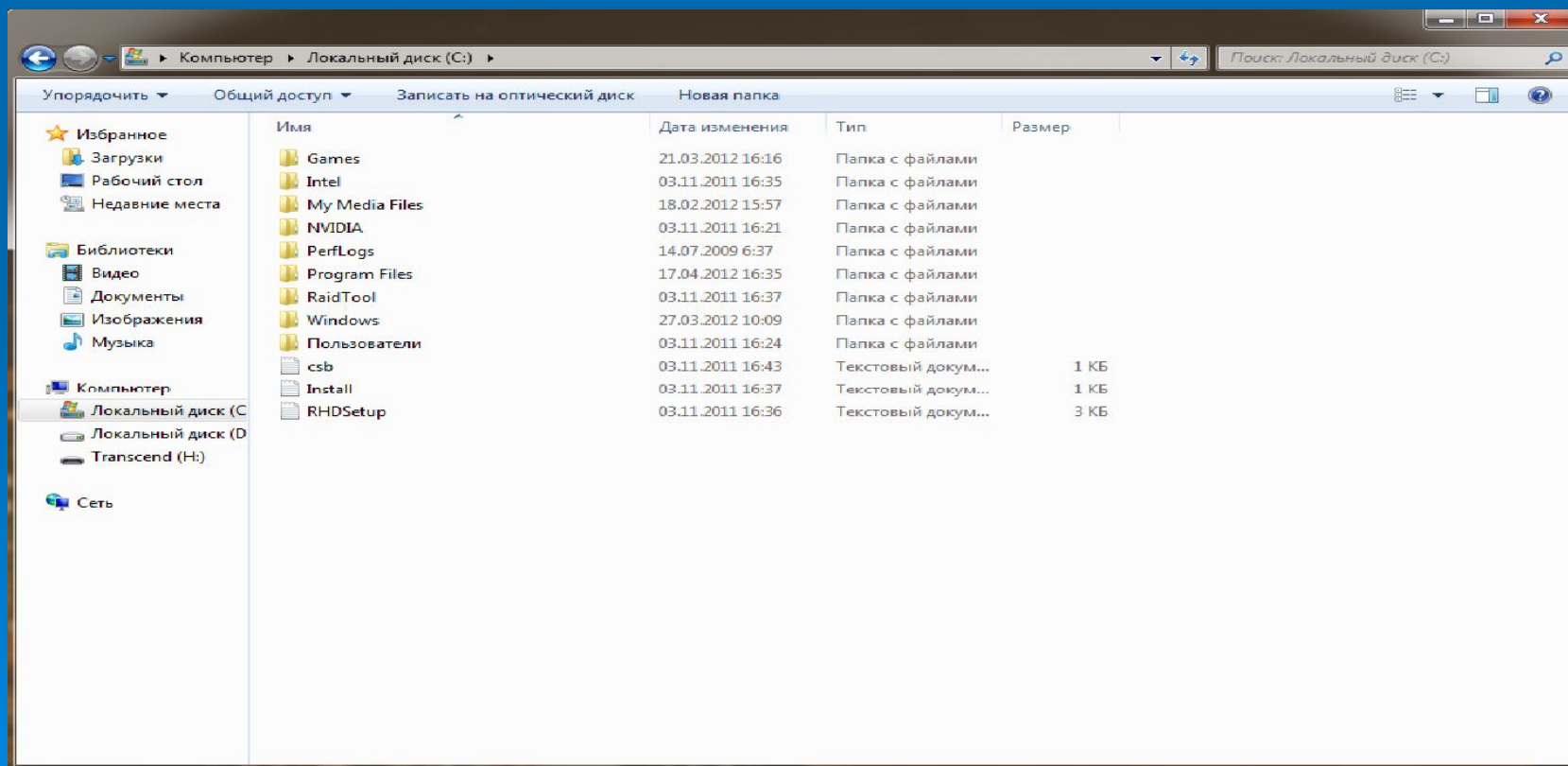
# Основные элементы окон:

- Рабочая область;
- Заголовок окна;
- Меню окна;
- Панель инструментов;
- Поле адресаПоле адреса;
- Список папок;
- Кнопки управления состоянием окна;
- Границы;
- Полосы прокрутки.



# Рабочая область

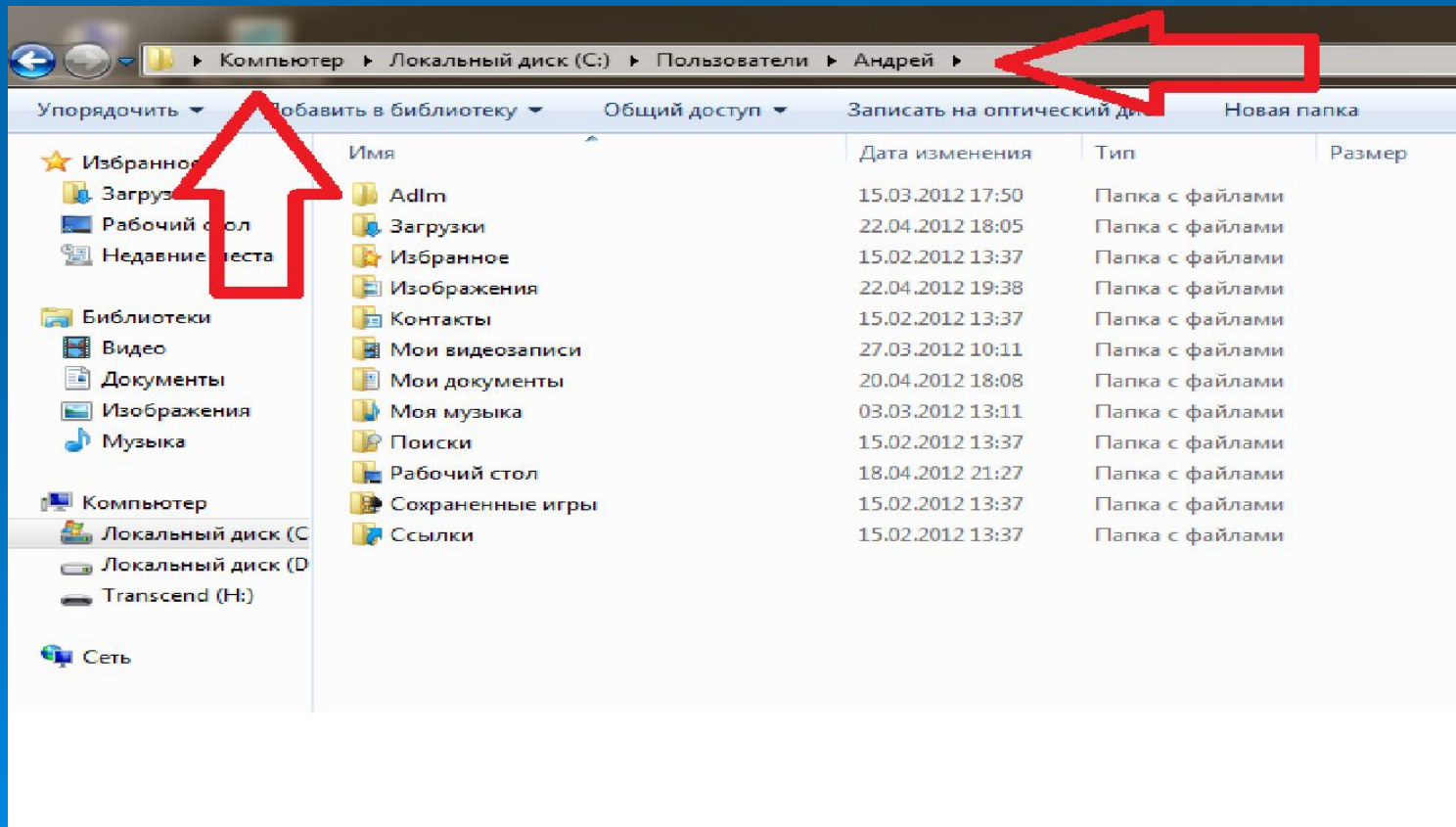
Рабочая область – это внутренняя часть окна, в которой производится работа с дисками, папками и файлами.





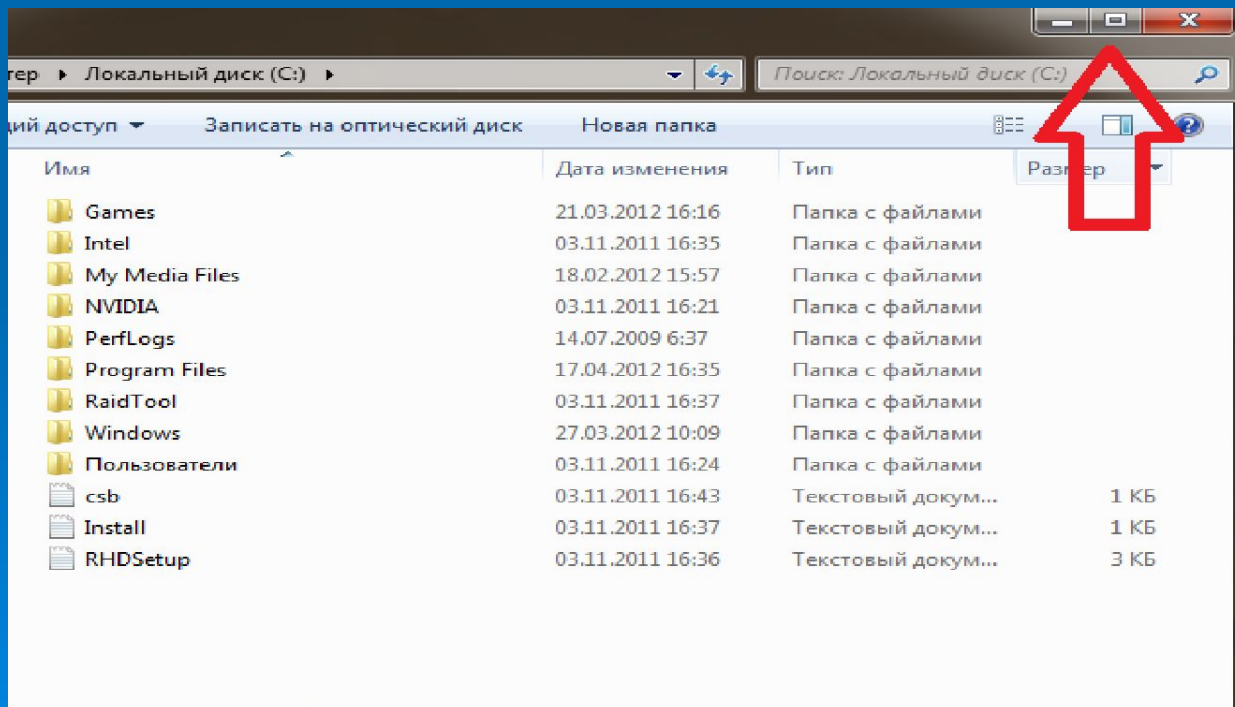
# Заголовок окна

Заголовок окна – это строка под верхней границей окна, содержащая название окна.



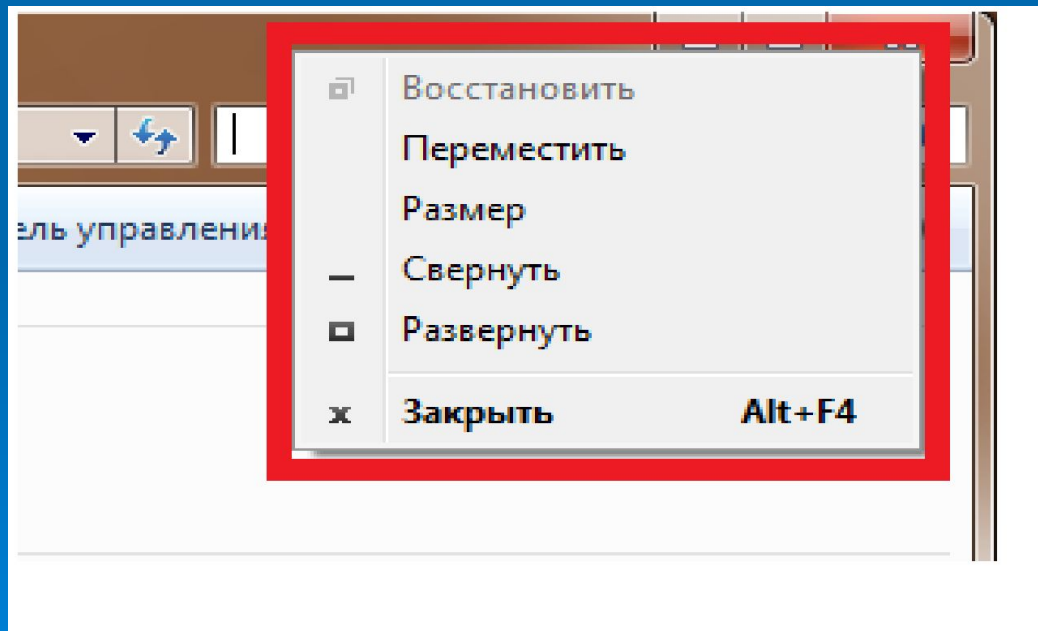
# Кнопки управления состоянием окна

Кнопки управления состоянием окна – кнопки справа в строке заголовка, позволяет развернуть, свернуть или закрыть окно.



# Меню окна

Меню окна – располагается под заголовком, представляет собой перечень тематически сгруппированных команд.



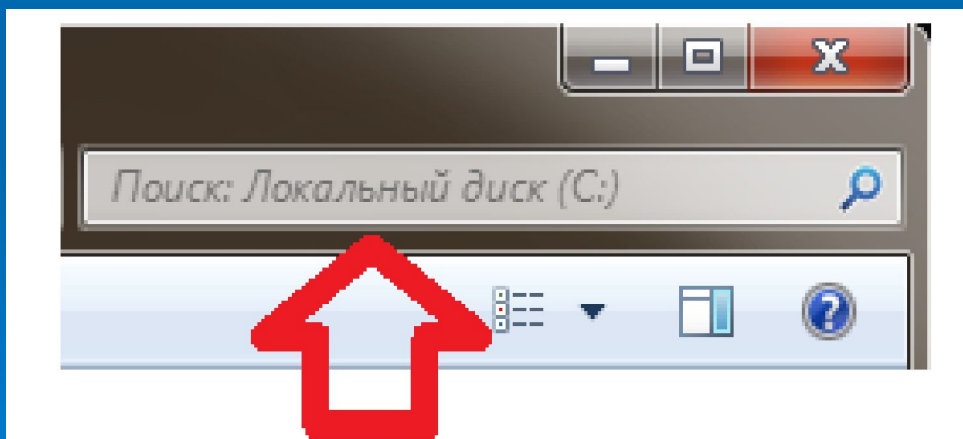
# Панель инструментов

Панель инструментов – располагается под строкой меню, представляет собой набор кнопок, который обеспечивает быстрый доступ к наиболее важным и часто используемым пунктам меню окна.



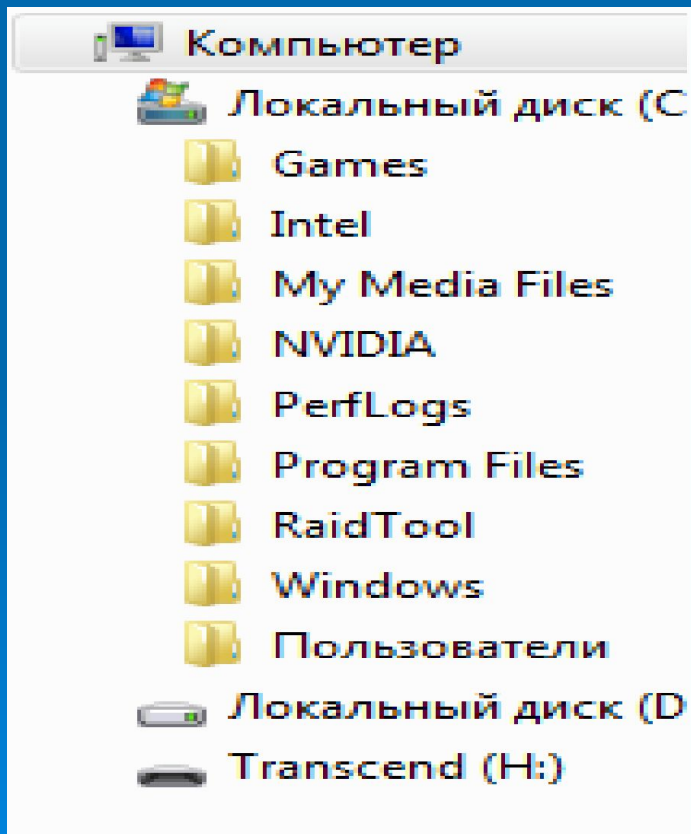
# Поле адреса

Поле адреса – располагается под панелью инструментов, позволяет ввести путь к папке или файлу.



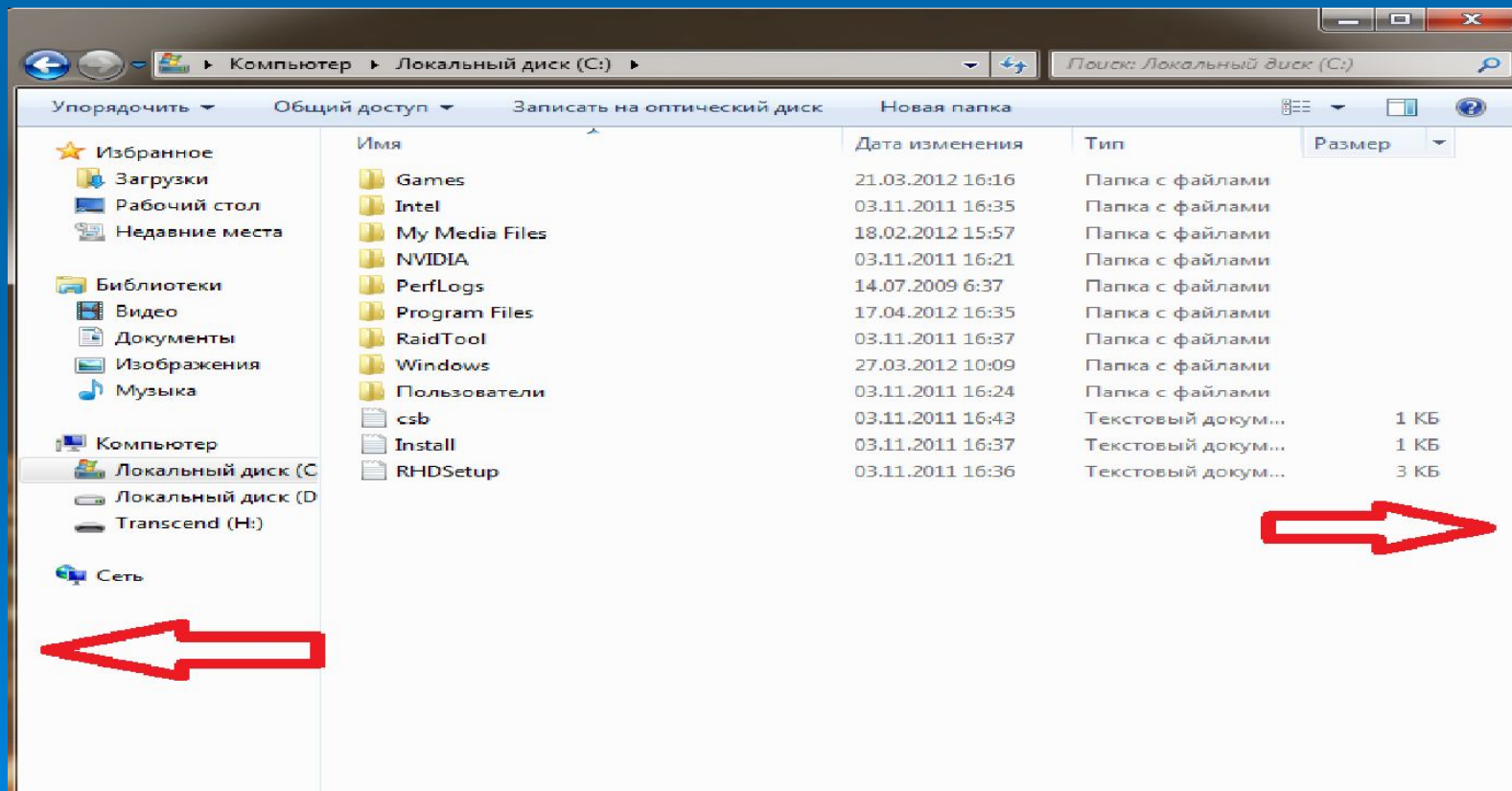
# Список папок

Список папок – располагается в левой части окна, позволяет быстро переходить от папки к папке.



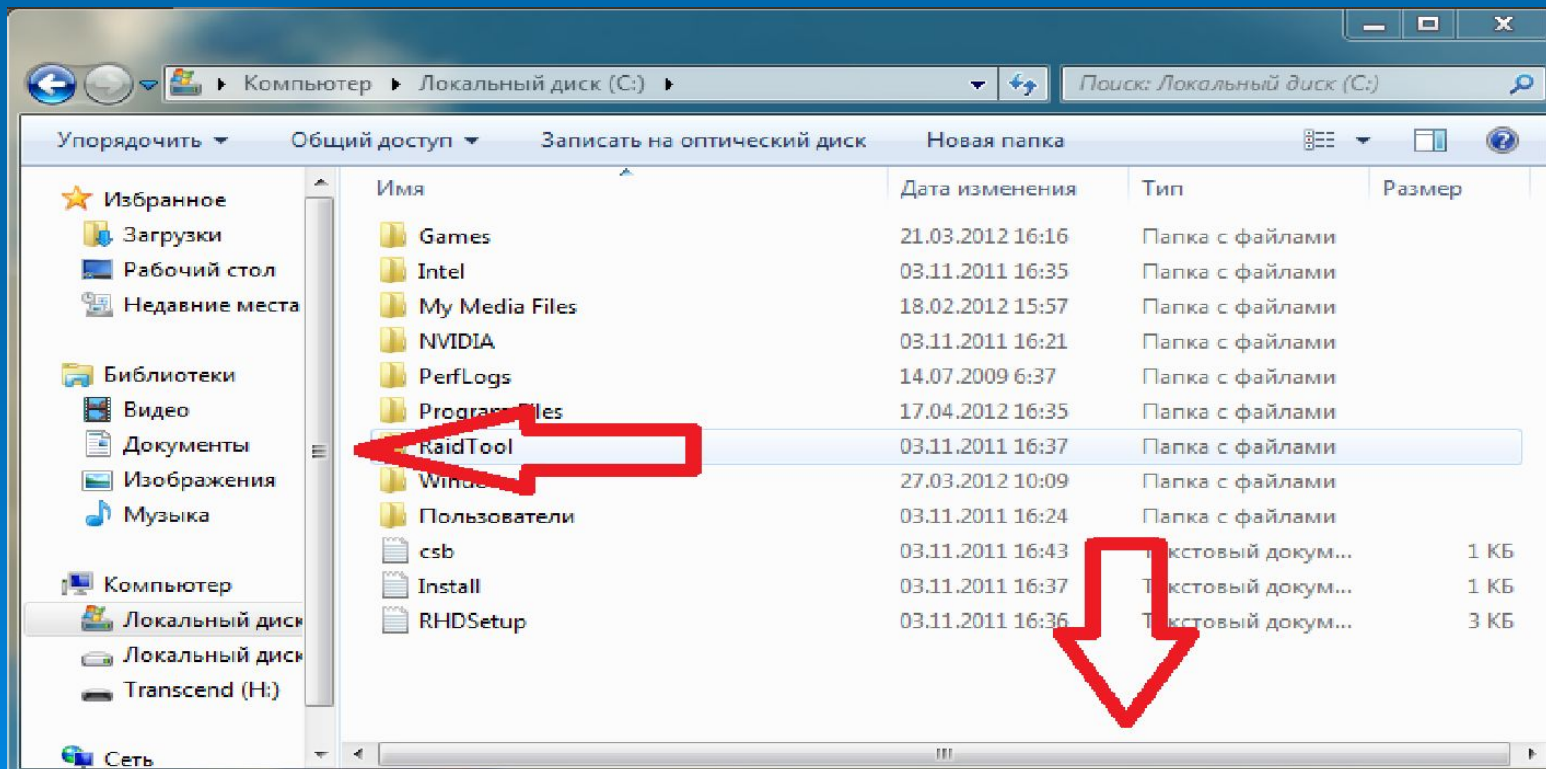
# Границы

Граница – рамка, ограничивающая окно с четырёх сторон. Размеры окна можно изменять, ухватив и перемещая границу мышью.



# Полосы прокрутки

Полосы прокрутки – появляются, если содержимое окна имеет большой размер, чем рабочая область окна, позволяют перемещать содержимое окна по вертикали или горизонтали.



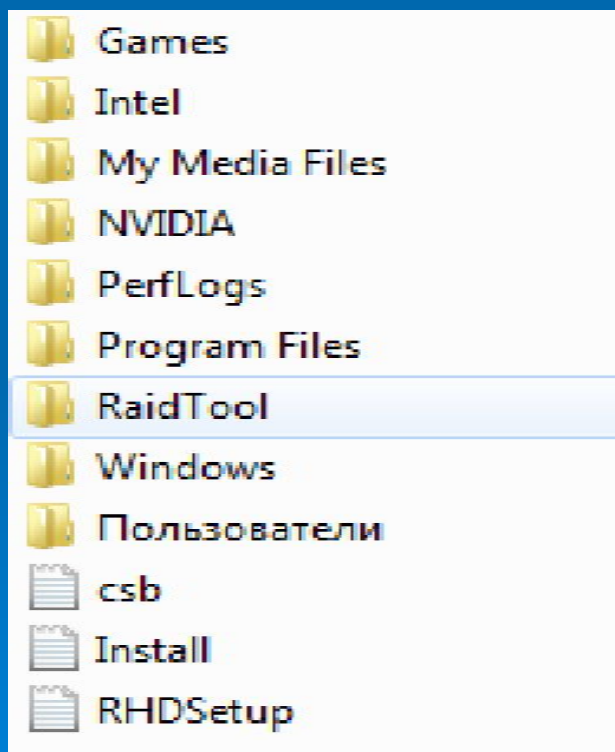


# Представление информационного пространства с помощью графического интерфейса



# Информационное пространство

Информационное пространство – это доступные пользователю папки и файлы на локальном компьютере и в компьютерных сетях.

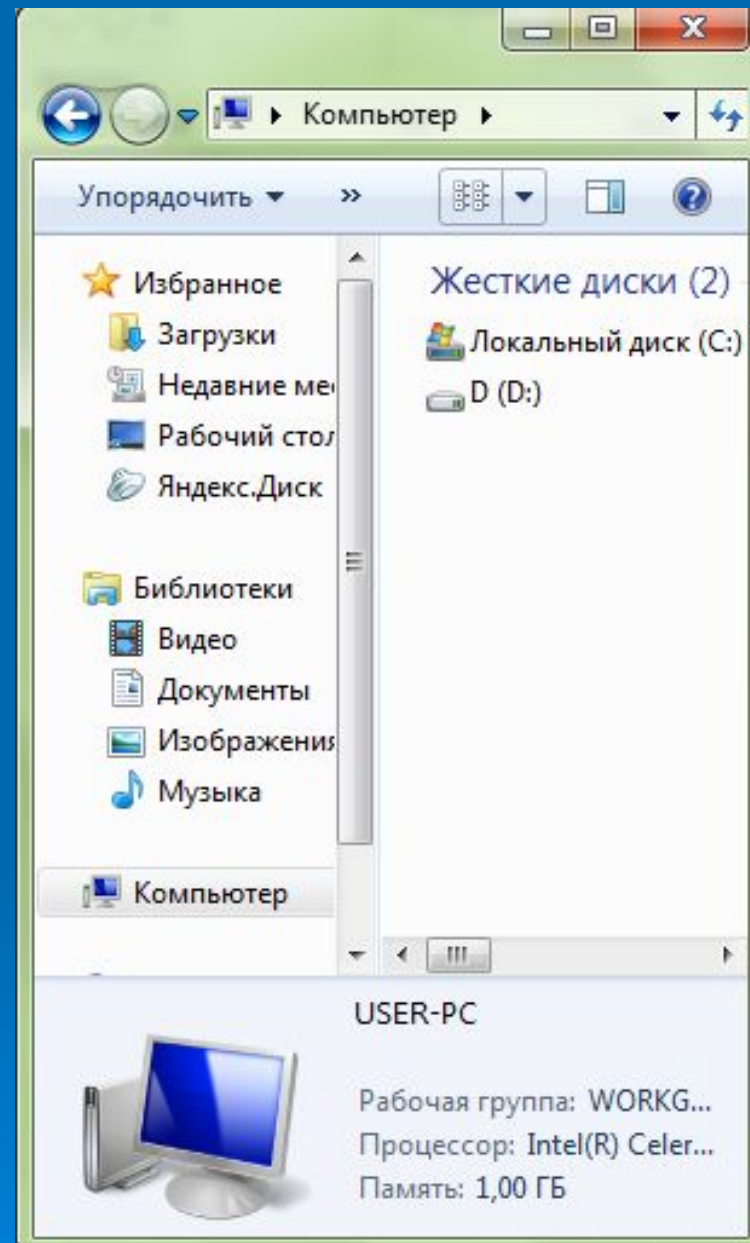


Информационное пространство, доступное пользователю компьютера, представляется в форме системы папок.

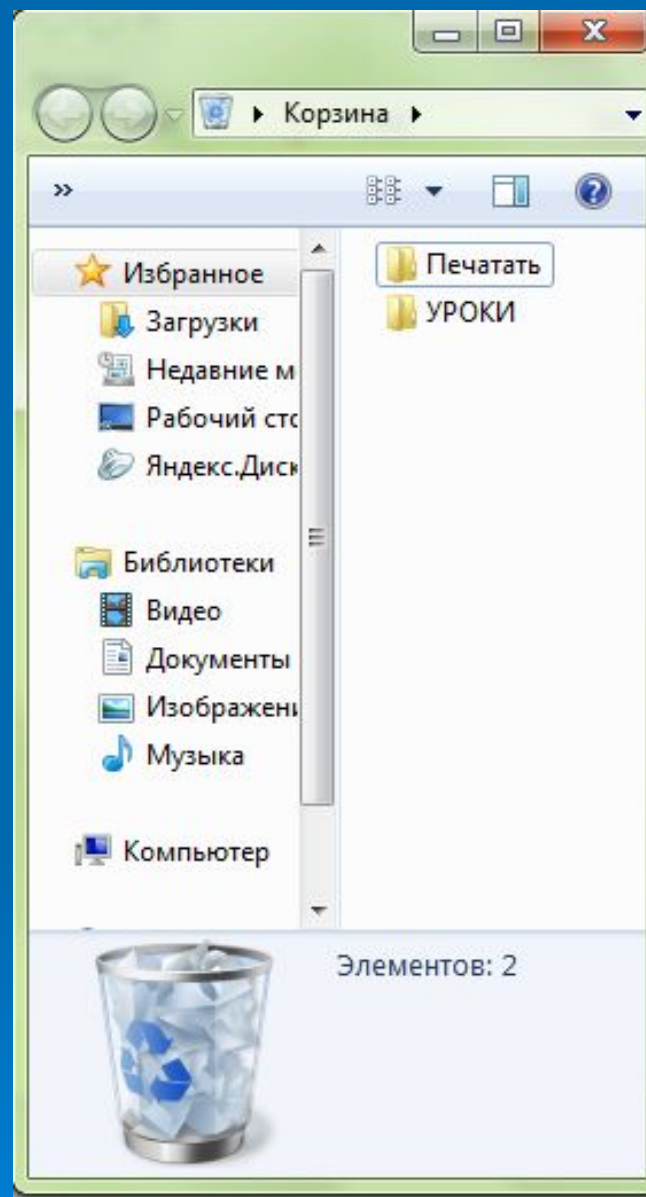
В операционных системах вершиной графического интерфейса являются папки *Рабочий стол*, *Компьютер*, *Корзина* и *Сеть*.



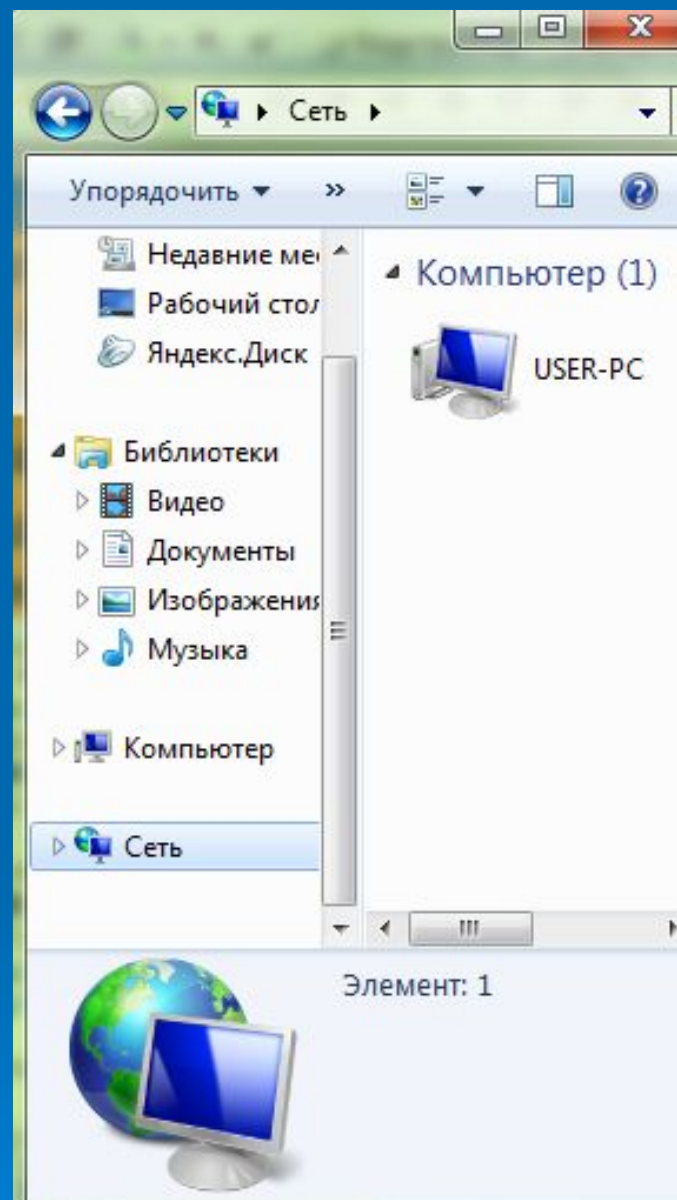
В папке *Компьютер* находятся папки следующего уровня — корневые папки, имеющихся на компьютере *гибкого, жёстких, оптических* и *USB* - дисков.



В папке *Корзина* хранятся удалённые файлы и папки.

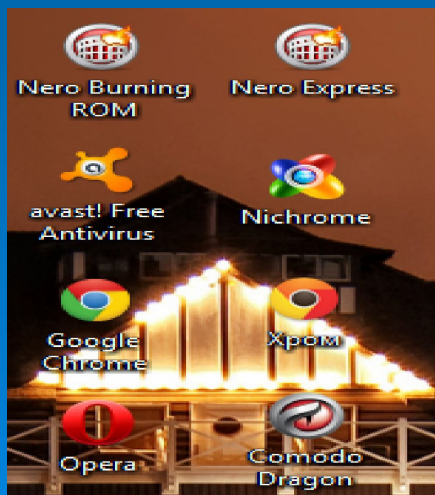


В папке *Сеть* находятся папки компьютеров, подключённых к локальной сети.



# Значки и ярлыки на Рабочем столе

После загрузки операционной системы на экране монитора появляется Рабочий стол, на котором автоматически размещаются *значки* некоторых папок. Для быстрого доступа к часто используемым папкам и приложениям пользователь может создать на *Рабочем столе* их ярлыки. Для того чтобы открыть папку или запустить приложение, достаточно осуществить щелчок мышью по соответствующему значку или ярлыку.



# Панель задач

В нижней части экрана располагается *Панель задач*, на которой слева находится кнопка *Пуск*. Щелчок мышью по кнопке *Пуск* вызывает *Главное меню*, которое позволяет запускать программы.

В центре *Панели задач* располагаются свёрнутые *окна приложений* и *папок*.



# Самое главное

- Графический интерфейс - позволяет осуществлять взаимодействие человека с компьютером в форме диалога с использованием окон, меню, диалоговых панелей и элементов управления.
- Информационное пространство – это доступные пользователю папки и файлы на локальном компьютере и в компьютерных сетях.
- Контекстные меню объектов - позволяют ознакомиться с со свойствами объекта (файла, папки или диска), а также выполнить над ним разрешенные операции (копирование, перемещение, удаление и др.).





# Источники информации

Угринович Н. Д. Информатика и ИКТ: учебник для 8 класса. – М. : БИНОМ. Лаборатория знаний, 2008. – 178 с.

