

Графический интерфейс Windows 2000

Моисеева Н.Ф. учитель информатики
МОУ гимназия № 1 г. Ярославль

Интерфейс- средства взаимодействия, средства связи, сопряжения, согласования.

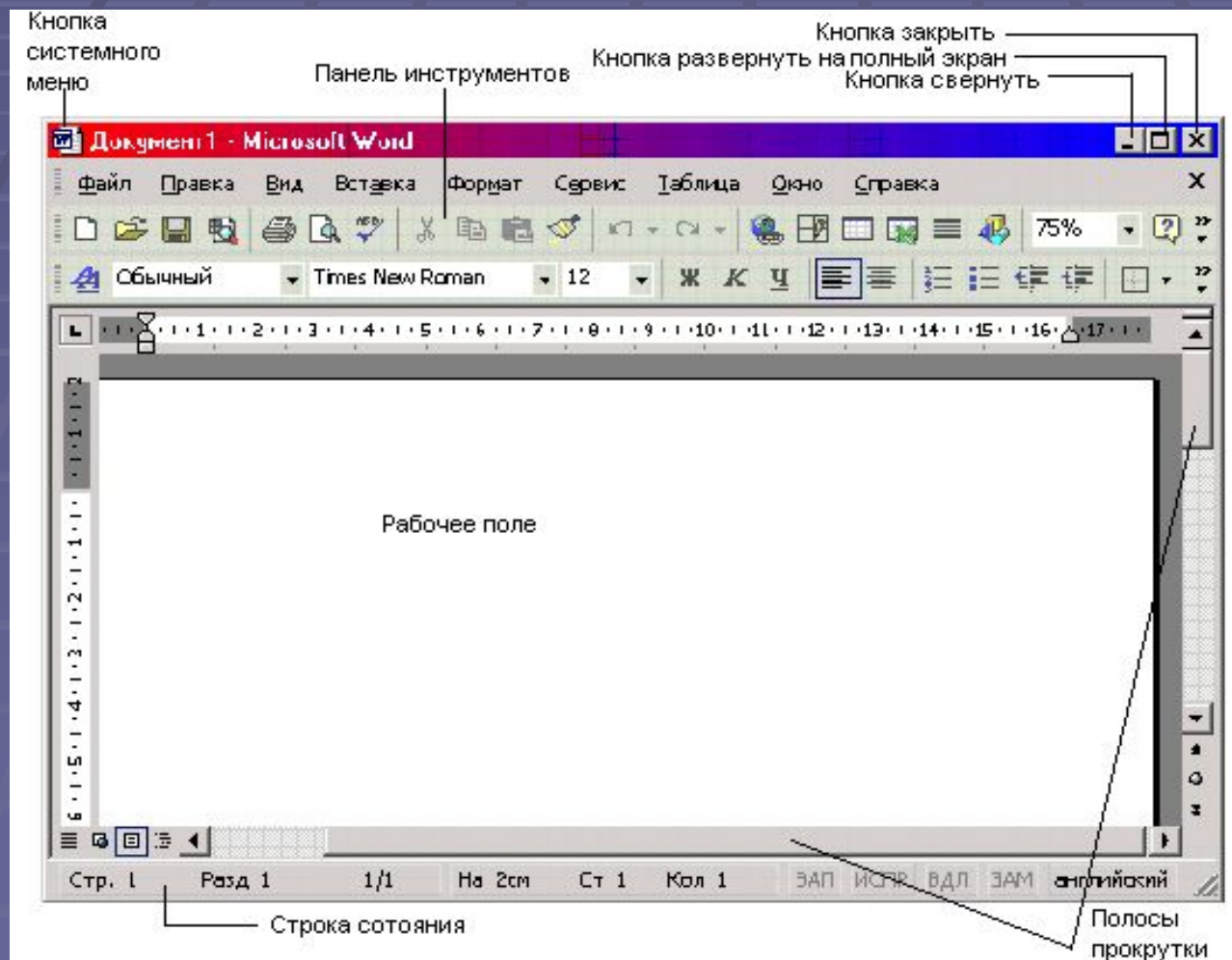
Интерфейс пользователя – набор средств диалога, взаимодействия программы (машины с человеком).

В окнах Windows мы обычно различаем следующие элементы интерфейса:

- ✓ Три типа меню – горизонтальное, ниспадающее и контекстное
- ✓ Панели инструментов
- ✓ Строки состояния
- ✓ Полосы прокрутки
- ✓ Различные элементы диалоговых окон и окон документов (командные кнопки, списки и т.д.)

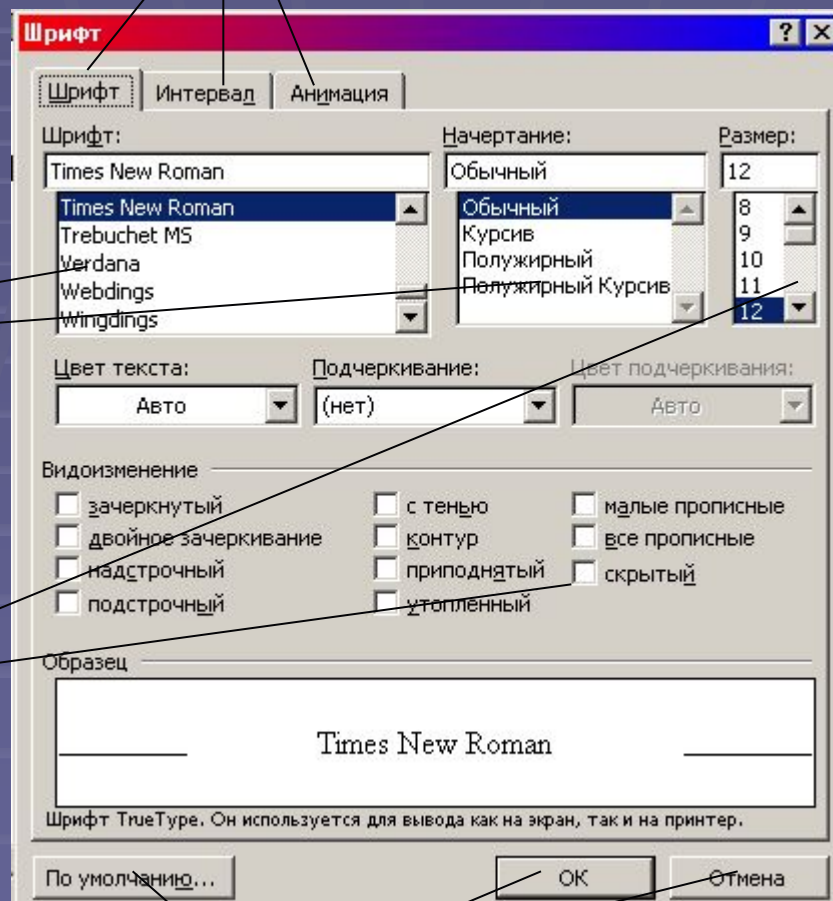
Роль и структура окон

Окно – обрамлённая часть экрана, в которой отображается приложение, документ или сообщение



Диалоговое окно

Вкладки

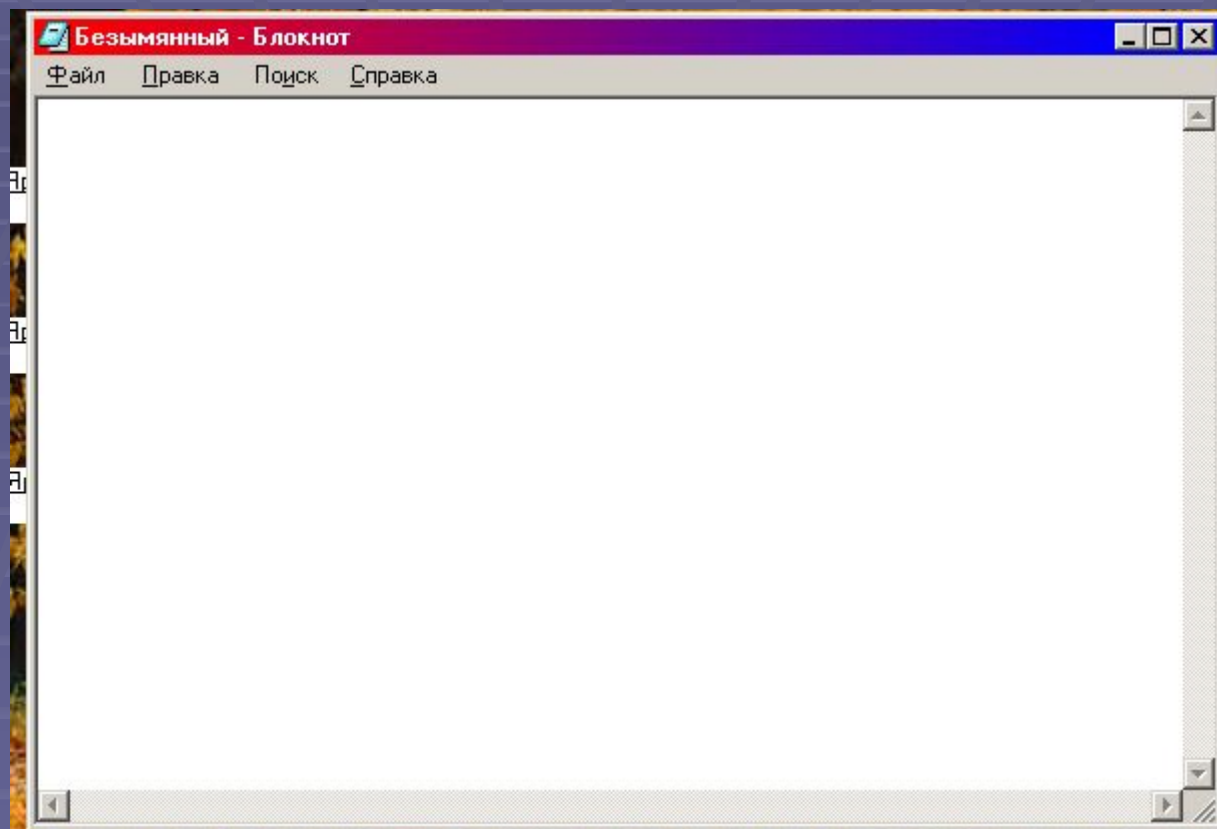


Списки

Кнопки
переключатели

Командные кнопки

Окно приложения

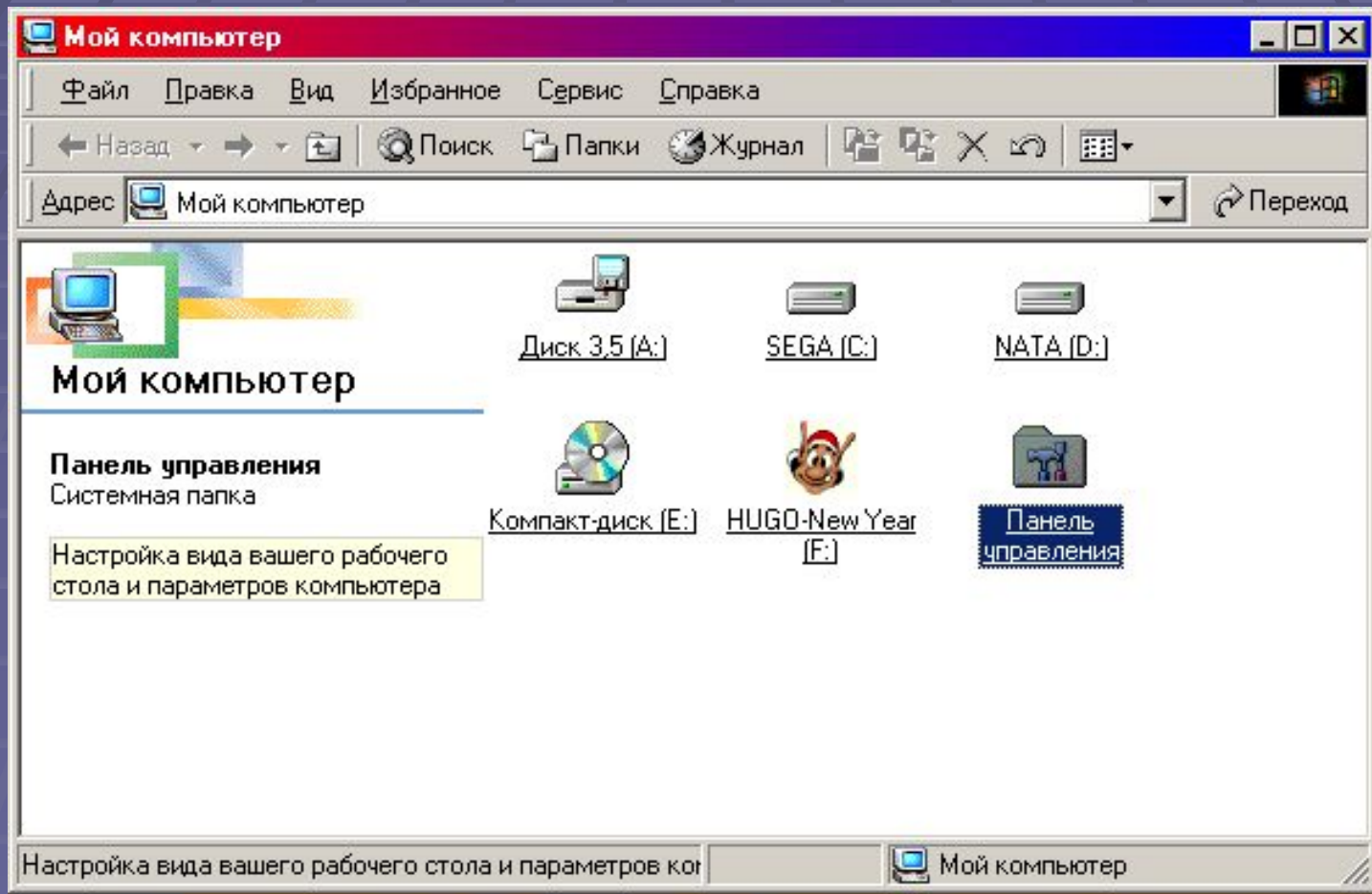


В представлении пользователя, папка - это некий *контейнер*, который может содержать другие папки, программы, документы и ярлыки, причём содержимое «контейнера» отображается значками в окне папки. Папка может быть пустой.

Основные папки:

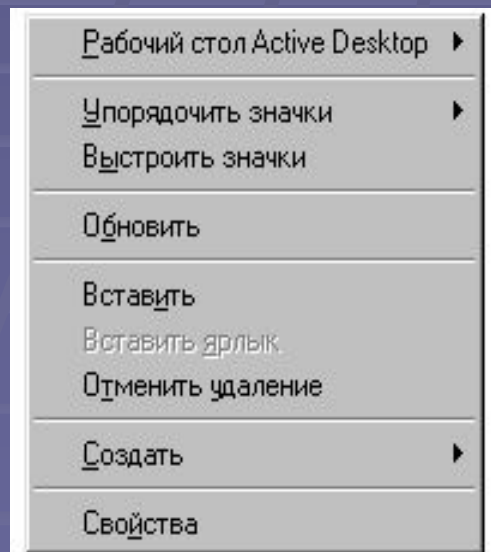
- Рабочий стол;
- Мой компьютер (это доступ к ресурсам вашего ПК);
- логические диски (A:, C:, фактически это корневые каталоги дисков);
- Корзина;
- Панель управления
- Принтеры.

Окно папки Мой компьютер



Контекстное меню в окне папки

Общие сведения: Принципиально новым элементом интерфейса Windows является контекстное меню, иначе меню объекта. Если вы укажете мышью на какой-то объект и щёлкните правой кнопкой мыши, на экране появится меню операций, которые можно выполнить над этим объектом в данной ситуации



Контекстное меню Рабочего стола

Ярлыки

- Ярлык не является самостоятельным объектом Windows, это «представитель» другого объекта, с которым мы работаем, - папки, программы или документы.
- Физически ярлык представляет собой небольшой файл (до 1 Кб) с расширением lnk и содержит просто некую ссылку на представляемый ярлыком объект, своеобразный «адрес» объекта.
- Ярлык предназначен исключительно для вашего удобства, и без него в принципе можно обойтись. Однако ярлык, который можно поместить в любой папке (в том числе, на Рабочем столе), избавляет нас от необходимости «пробираться» к нужному объекту, разыскивать или помнить его местоположение.