

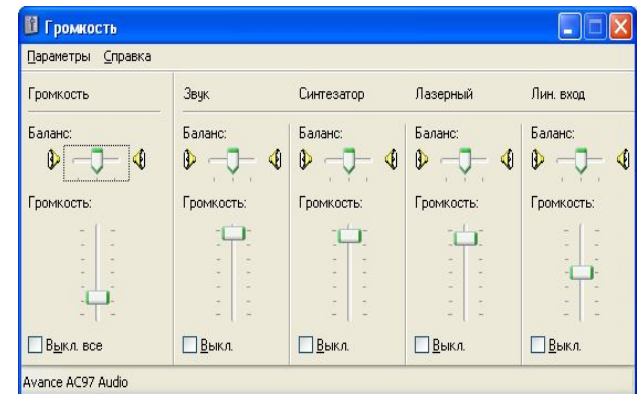
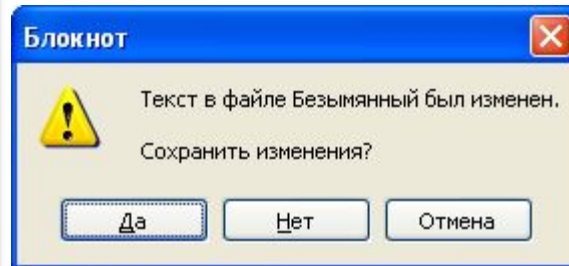
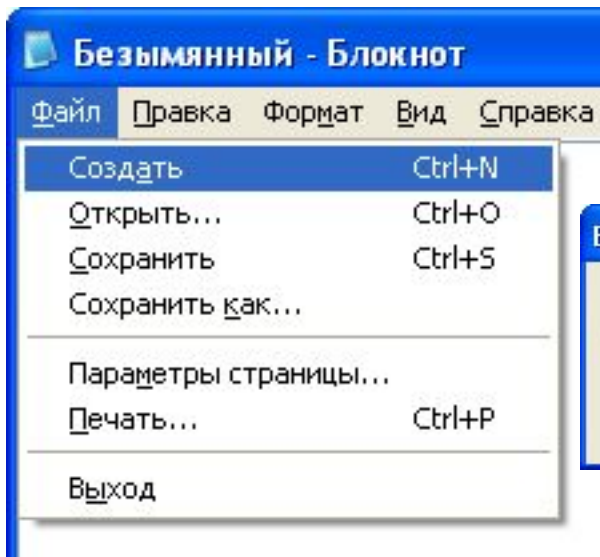


# *Графический интерфейс ОС Windows*

Половинкина Надежда Владимировна  
Учитель информатики  
Тамбовская область  
р.п. Сосновка  
МОУ Сосновская СОШ №1

# Графический интерфейс Windows

Графический интерфейс позволяет осуществлять взаимодействие человека с компьютером в форме диалога с использованием окон, меню и элементов управления (диалоговых панелей, кнопок и так далее).



# Элементы графического интерфейса Windows:

- Рабочий стол
- Значки
- Ярлыки
- Панель задач
- Окно

# Рабочий стол



# Значки



Мой  
компьютер



Мои  
документы



Internet  
Explorer



Корзина



Доклад по  
физике



Домик

# Ярлыки



Microsoft  
Office W...



Запустить  
MyTest



Opera



Ярлык для  
Доклад по  
физике

# Панель задач

Кнопка  
«Пуск»

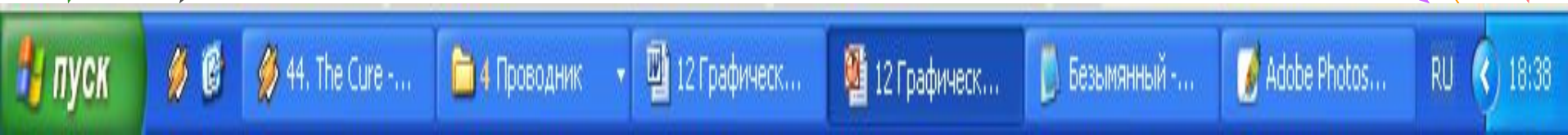
Панель  
быстрого  
запуска

Кнопки  
программ

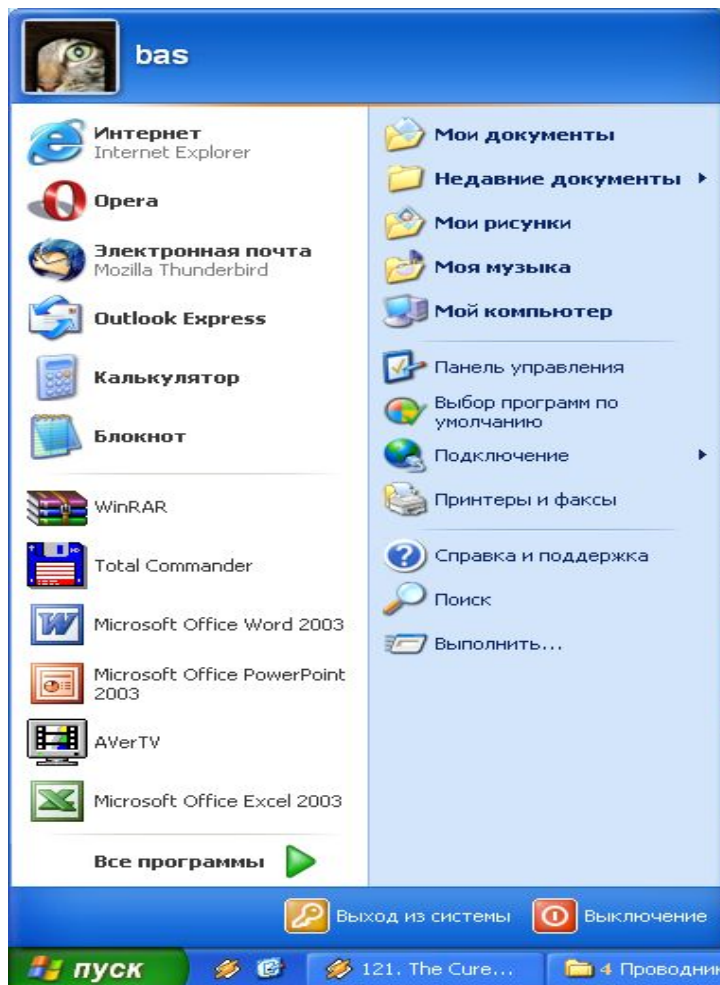
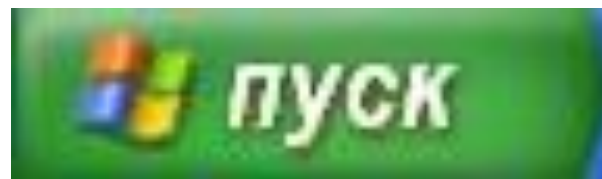
Область  
уведомлений

Цифровые  
часы

Языковая  
панель



# Кнопка Пуск





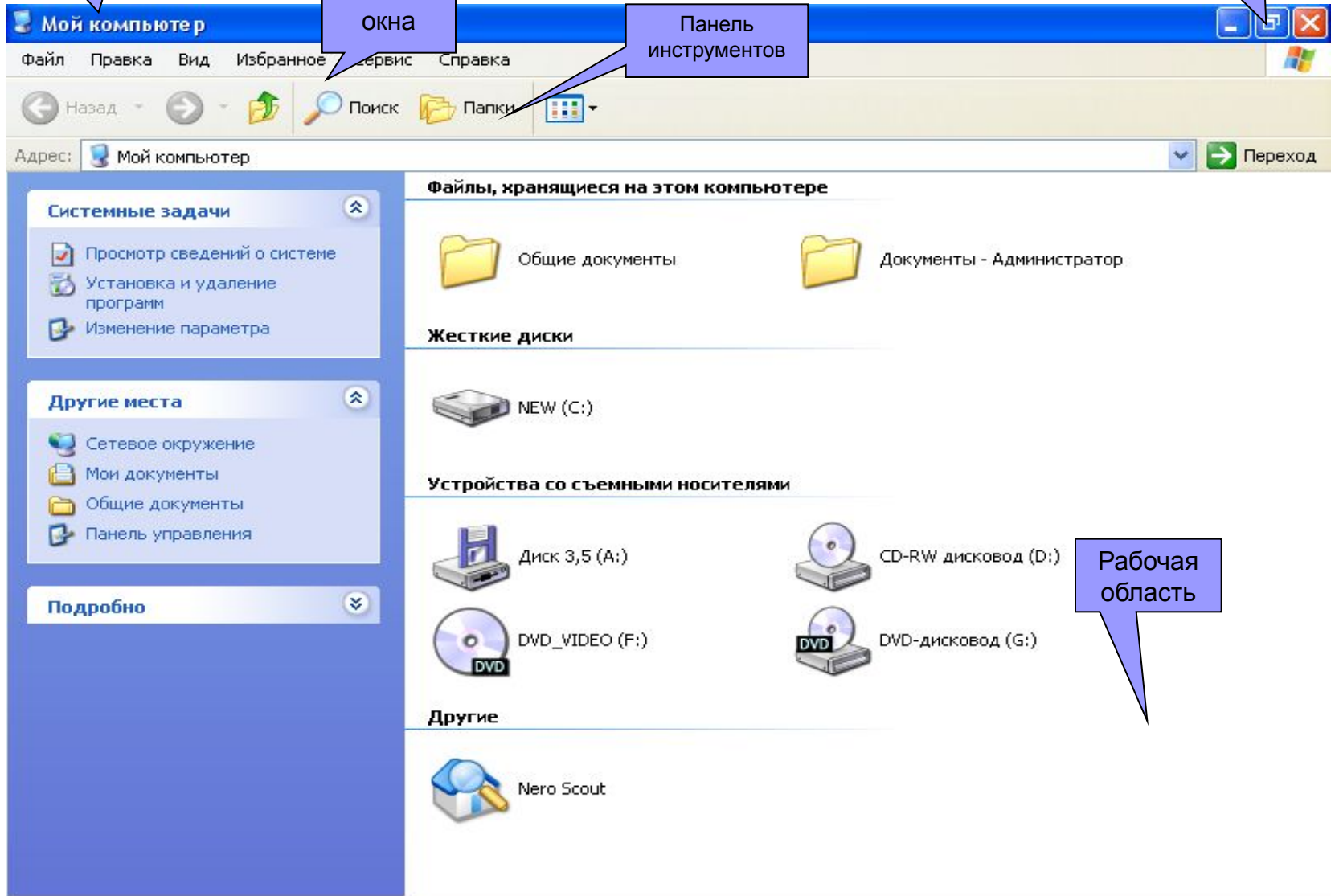
# Окно

Заголовок  
окна

Меню  
окна

Панель  
инструментов

Кнопки  
управления  
состояния окна



# Задание



ABBYY  
FineReader ...



Acrobat Reader  
5.0



Winamp



КТД



PowerDVD



Microsoft Office  
Word 2003

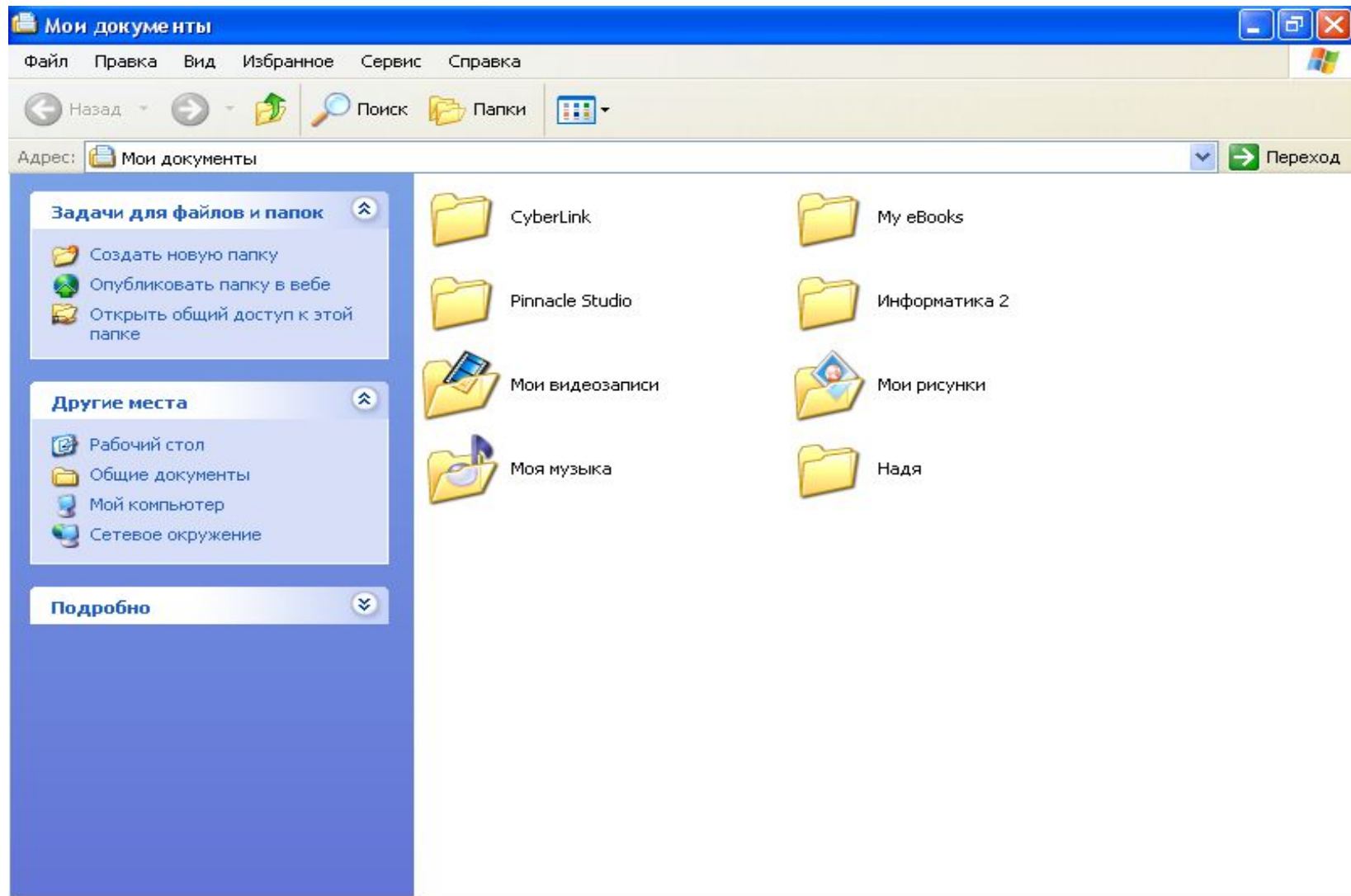


Книга1



КроссП040

# Задание



# Практическая работа

- Открыть окно кнопки **ПУСК**.
- Просмотрите содержимое папки **Мои документы** (для этого щёлкните 2 раза по этой папке). Выпишите в тетрадь три понравившихся Вам файла.
- Создать на рабочем столе свою папку и присвоить ей Ваше имя.
- Открыть папку **Мои документы**. Перенести из неё 3 любых файла в созданную Вами папку.
- Открыть меню кнопки **ПУСК**. Выбрать пункт **Все Программы**. Затем Microsoft Office. Найти текстовый редактор Microsoft Word или электронную таблицу Microsoft Excel.
- Создать на Рабочем столе ярлык для Microsoft Word или для Microsoft Excel. Для этого щёлкните по выбранному приложению один раз **правой** кнопкой мыши, в появившемся контекстном меню выберите вкладку **Отправить на Рабочий стол**.
- Удалить созданную Вами папку в **Корзину**.
- Удалить ярлык для Microsoft Word или Microsoft Excel.



# Домашнее задание

*Страница 62-69*

*учить*