

Графический интерфейс ОС и приложений.

**Графический интерфейс –
позволяет осуществлять
взаимодействие человека с
компьютером в форме диалога с
использованием окон, меню,
элементов управления (диалоговых
панелей, кнопок и так далее).**



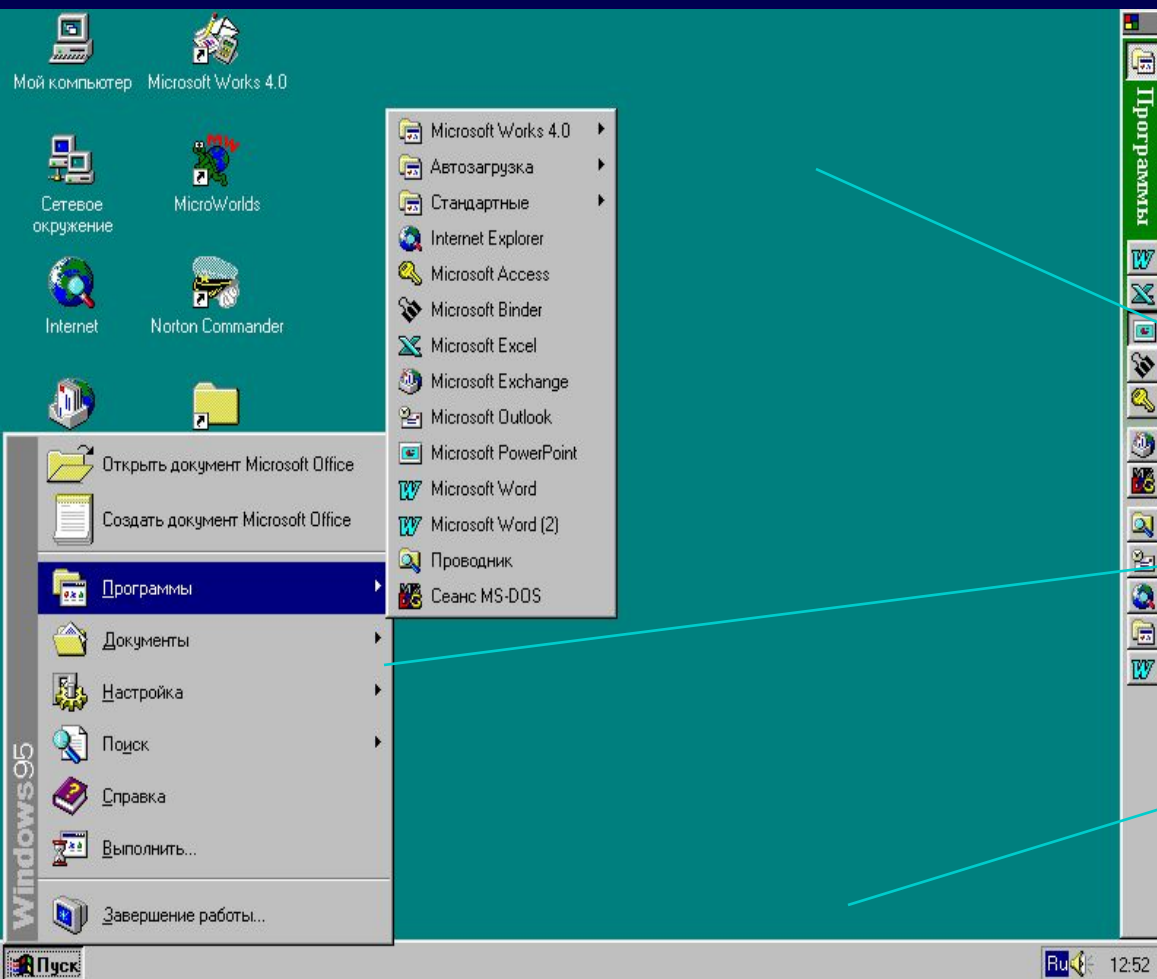
Работа с мышью

Для работы с графическим интерфейсом используется мышь или другое координатное устройство (трекбол, тачпад).

- Левый щелчок.
- Правый щелчок.
- Двойной щелчок.
- Перетаскивание.



Рабочий стол Элементы интерфейса



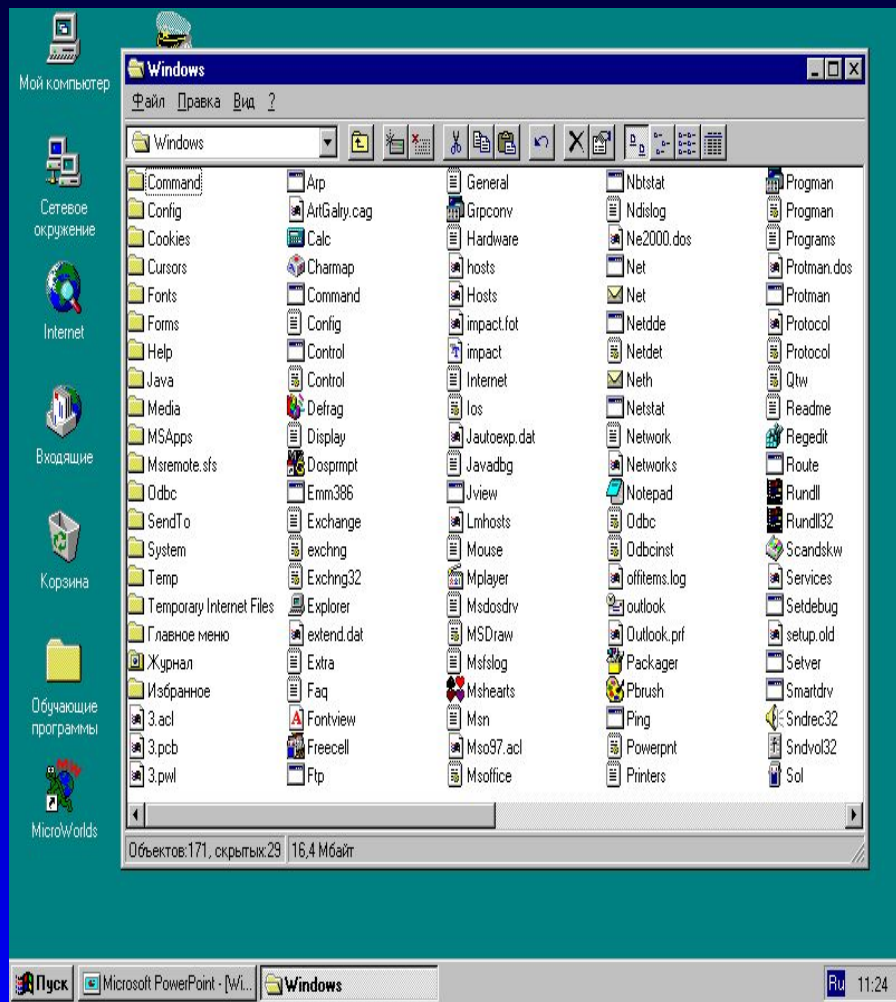
Значки.
Ярлыки

- Рабочий стол с объектами
- Главное меню
- Офисная панель
- Панель задач с кнопкой “пуск”



WINDOWS

Все объекты в Windows представлены в окнах



Основные элементы окна

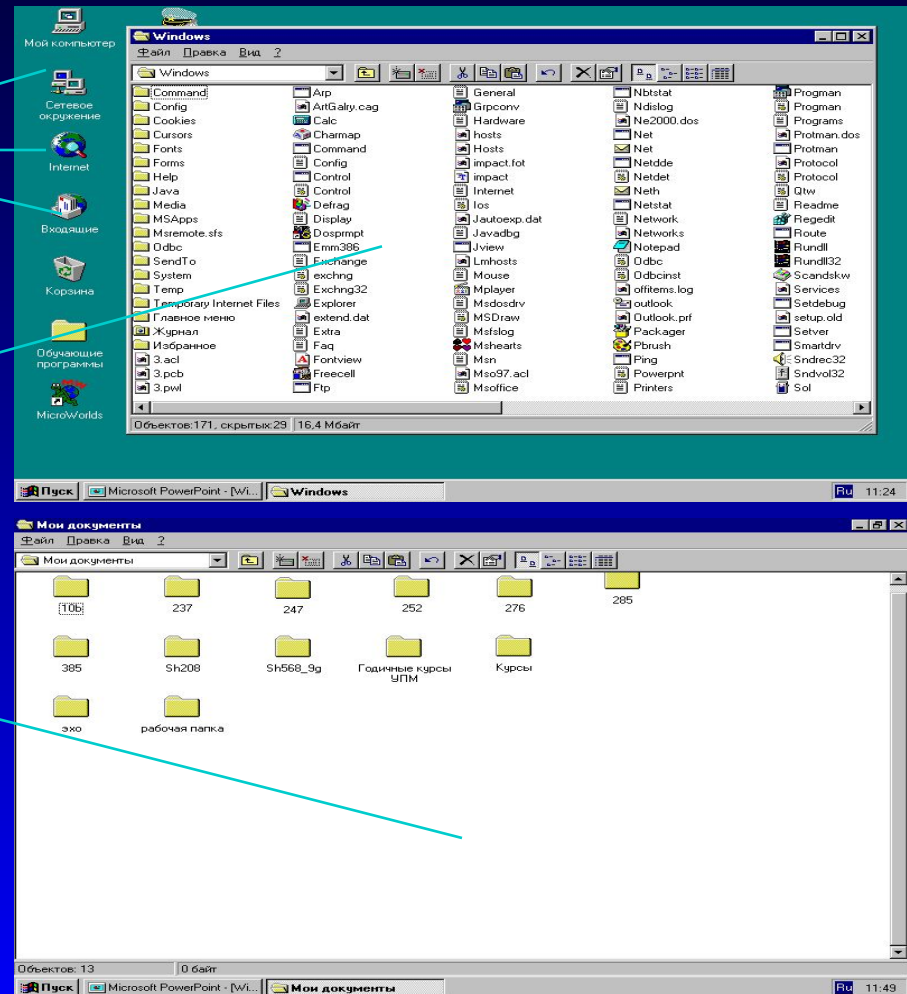
- Рамка
- Титульная строка
- Значок системного меню
- Заголовок
- Кнопка “Свернуть”
- Кнопка “Восстановить/Развернуть”
- Кнопка “Закреть”
- Строка - меню
- Инструментальное меню
- Горизонтальная и вертикаль - ная полосы прокрутки
- Строка состояния



WINDOWS

Окна в Windows бывают следующих видов:

- В виде **пиктограммы** - картинки (значка)
- В **нормальном представлении** - занимают часть экрана
- В **полноэкранном представлении** - занимают весь экран





WINDOWS

Действия с окнами в Windows

Их можно:

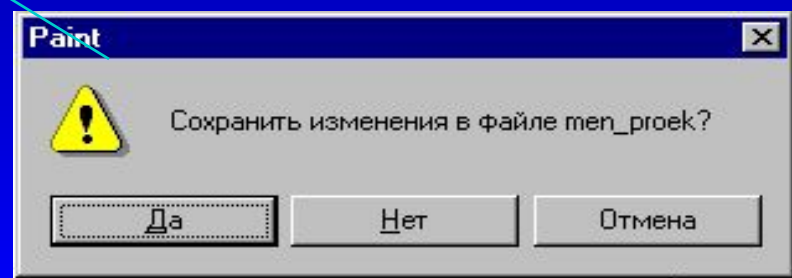
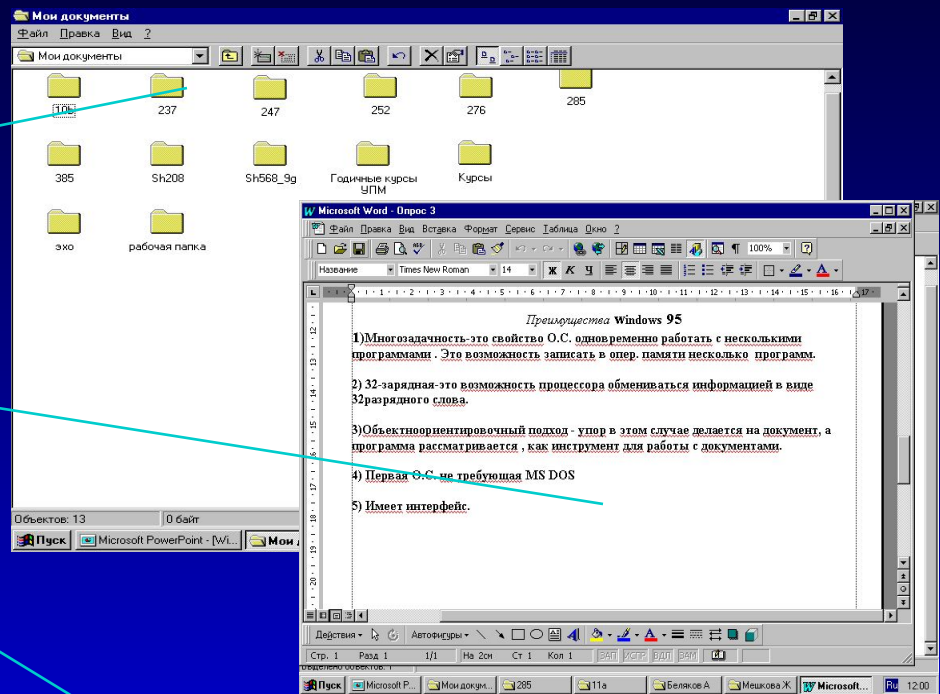
- открывать
- перемещать по экрану
- изменять размер
- делать активными
- перемещать по документу
- менять представление (вид)
- упорядочивать расположение относительно друг друга
- закрывать

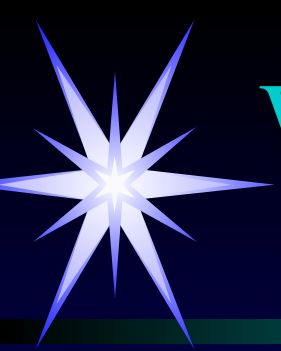


WINDOWS

Окна в Windows бывают следующих типов:

- **Групповые** - содержат значки папок, файлов и других программ
- **Прикладные** - это окна приложений и документов (в них можно работать “прикладывать” свои руки)
- **Диалоговые** - это окна, в которых пользователь общается с системой (отвечает на её запросы или система предупреждает о нестандартных ситуациях)





WINDOWS

Объекты рабочего стола

Обычные папки

- аналогичны каталогам, содержат имена других папок и файлов

Специальные папки

- отличаются от обычных тем, что их нельзя удалить и имена некоторых из них зарезервированы

Документы

- объекты, созданные в конкретном приложении

Ярлыки

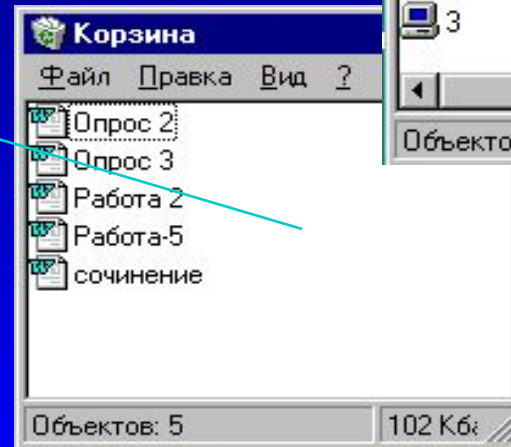
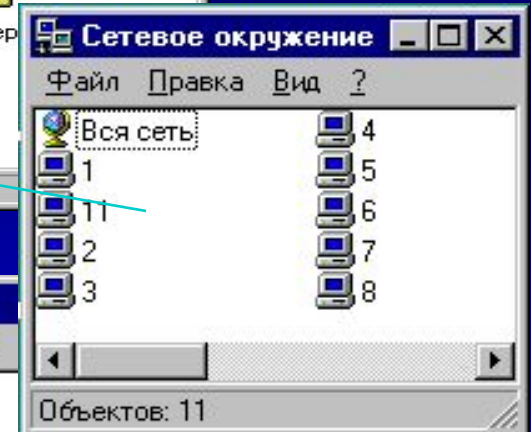
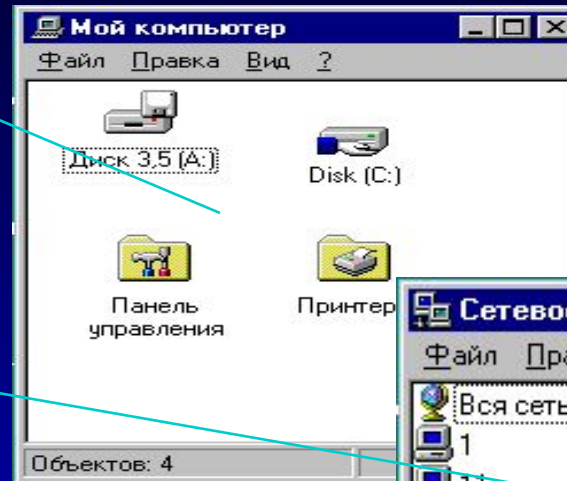
- Содержат информацию об объекте из другой папки.



WINDOWS

Специальные папки

- **Мой компьютер** - содержит значки всех объектов, находящихся в ПК.
- **Сетевое окружение** - содержит значки компьютеров, подключённых к данной машине по сети
- **Корзина** - предназначена для удаления документов, пока она не очищена, документ можно восстановить на старом месте





WINDOWS

Действия с объектами

Объекты можно:

- **создавать**
- **открывать**
- **перемещать**
- **копировать**
- **переименовывать**
- **удалять**

Перед выполнением
действия объект
необходимо
выделить

Три стандартных метода выполнения любых действий :

- **с помощью операционного меню - процедурный метод (п.Файл и п.Правка)**
- **с помощью технологии “Drag&Drop”**
- **с помощью контекстного меню (правая кнопка Мыши)**



WINDOWS

Создание папки

Новую папку можно создать на рабочем столе или в любой папке несколькими способами:

- Поместить курсор на пустое место в нужной папке и нажать правую кнопку Мыши, в появившемся контекстном меню выбрать команду **Создать\Папку**. В появившееся окно под значком новой папки ввести её имя и нажать клавишу ENTER.
- Поместить курсор в нужную папку, выбрать команду **Создать\Папка** в меню **Файл**. В появившееся окно под значком новой папки ввести её имя и нажать клавишу ENTER.



WINDOWS

Создание ярлыка

Ярлык к программе, документу или устройству можно создать в любой папке несколькими способами:

- Поместить курсор на пустое место в нужной папке и нажать правую кнопку Мыши, в появившемся контекстном меню выбрать команду **Создать\Ярлык**. В появившемся окне *Создания ярлыка* в поле *Командная строка* указывают имя объекта, для которого создается ярлык, или нажимают кнопку **Обзор** для его поиска. Нажимая клавишу **Далее**, выбирают соответственно имя и значок для ярлыка, после чего нажимают кнопку **Готово**.
- Перетащить значок объекта в нужную папку, удерживая клавиши **CTRL+SHIFT**.
- Перетащить значок объекта в нужную папку и воспользоваться командой контекстного меню **Создать ярлык**.
- Выделить объект, выбрать команду **Копировать** в меню **Правка**. Перейти в окно, где предполагается разместить ярлык, выбрать команду **Вставить ярлык** в меню **Правка**.



WINDOWS

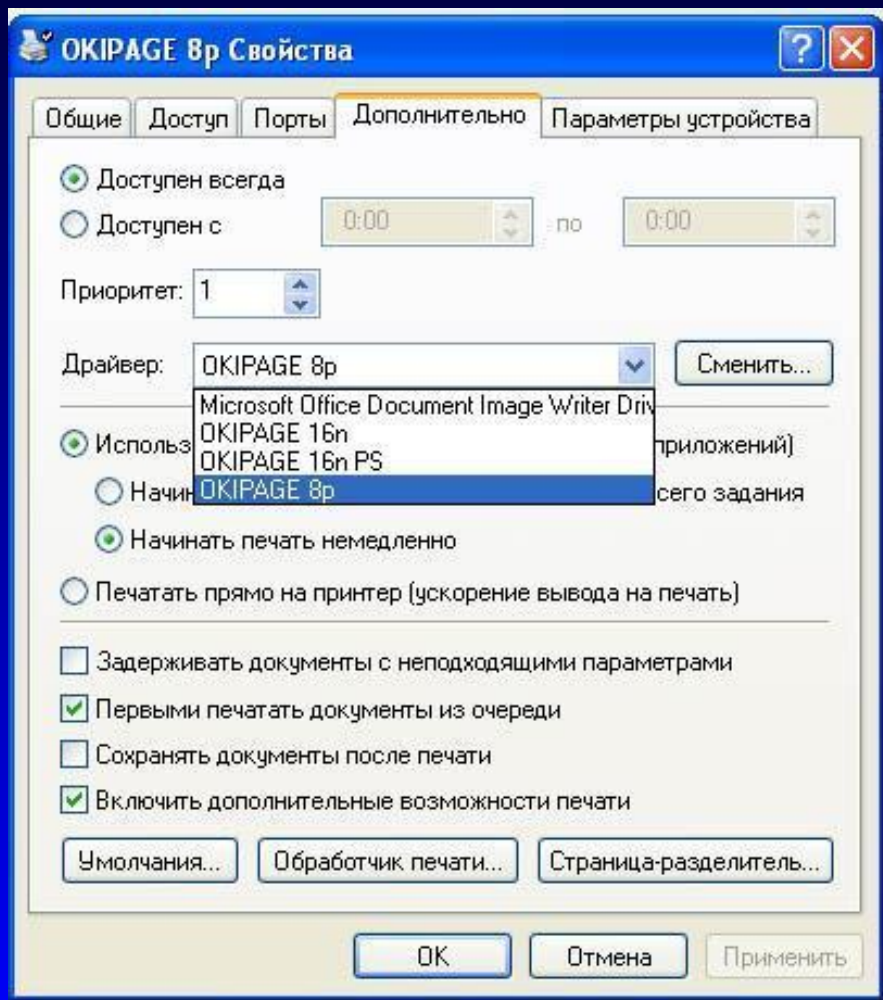
Создание документов

Создать новый документ можно в любой папке несколькими способами:

- Запустить программу, которая будет использоваться при разработке документа, выбрать команду **Создать** в меню **Файл**
- Открыть пункт меню **Файл** любой папки, выбрать **Создать\Документ...**
- Открыть контекстное меню на рабочем столе, выбрать **Создать\Документ...**

WINDOWS

Другие элементы интерфейса



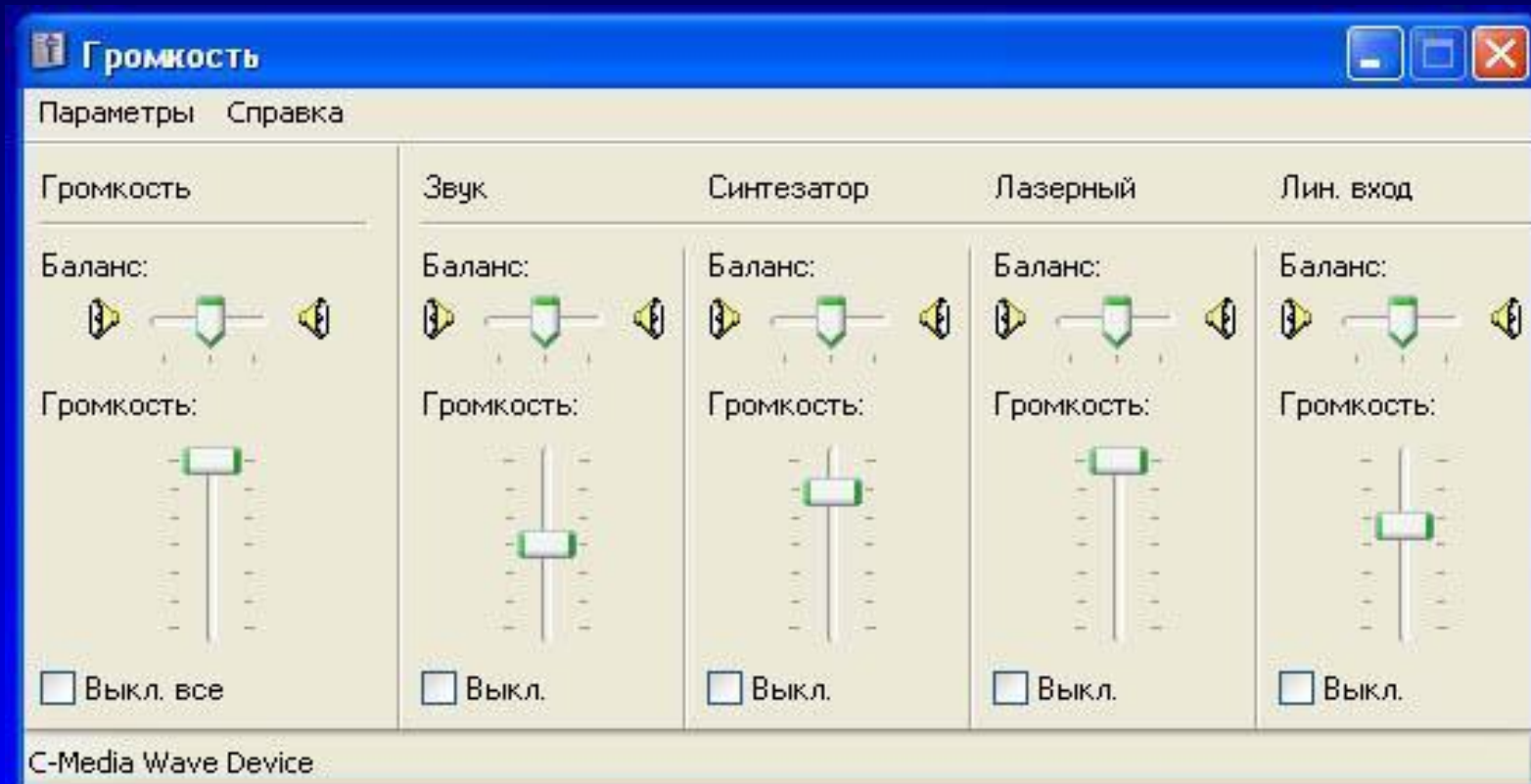
- Диалоговые панели
- Командные кнопки
- Текстовые поля
- Списки
- Переключатели
- Флажки
- Счетчики
- Контекстное меню

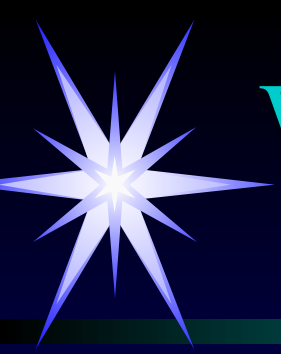


WINDOWS

Другие элементы интерфейса

▪ Ползунки





WINDOWS

Вопросы

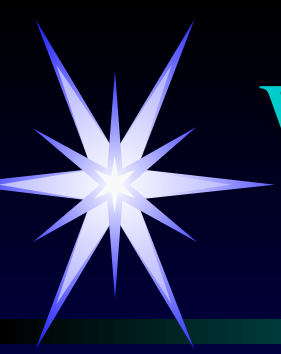
- Что понимают под графическим интерфейсом?
- Какие устройства используются для работы с графическим интерфейсом?
- В каком виде может быть представлено окно в Windows?
- Какие действия можно выполнять с окнами?



WINDOWS

Вопросы

- Каких типов бывают окна?
- В чем различие между значком и ярлыком?
- Какие специальные папки содержатся на рабочем столе?
- Какие действия можно выполнять с объектами в Windows?



WINDOWS

Вопросы

- Как создать новую папку?
- Как создать ярлык?
- Как создать документ?
- Чем флажок отличается от переключателя?