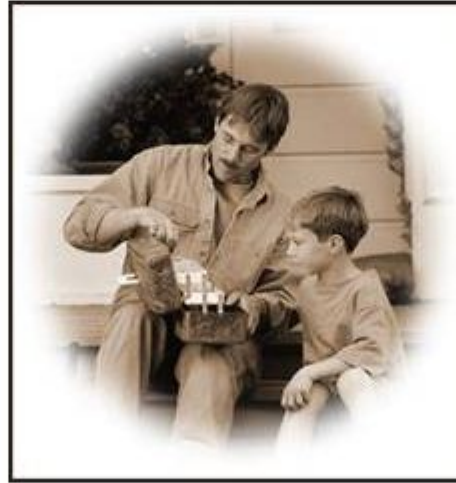


Компьютерная графика

Графический редактор Paint

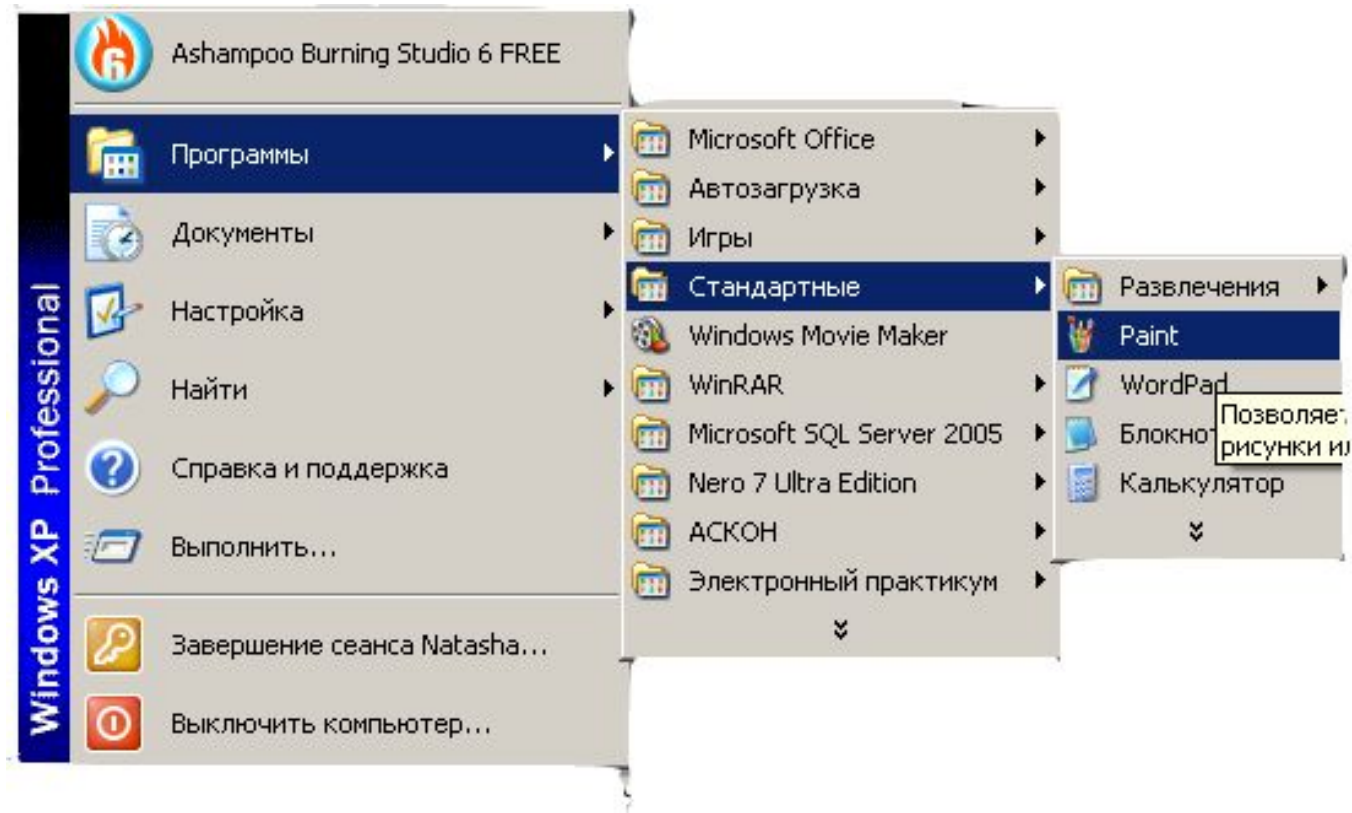
Графический редактор

- Программа, предназначенная для создания и редактирования изображений.

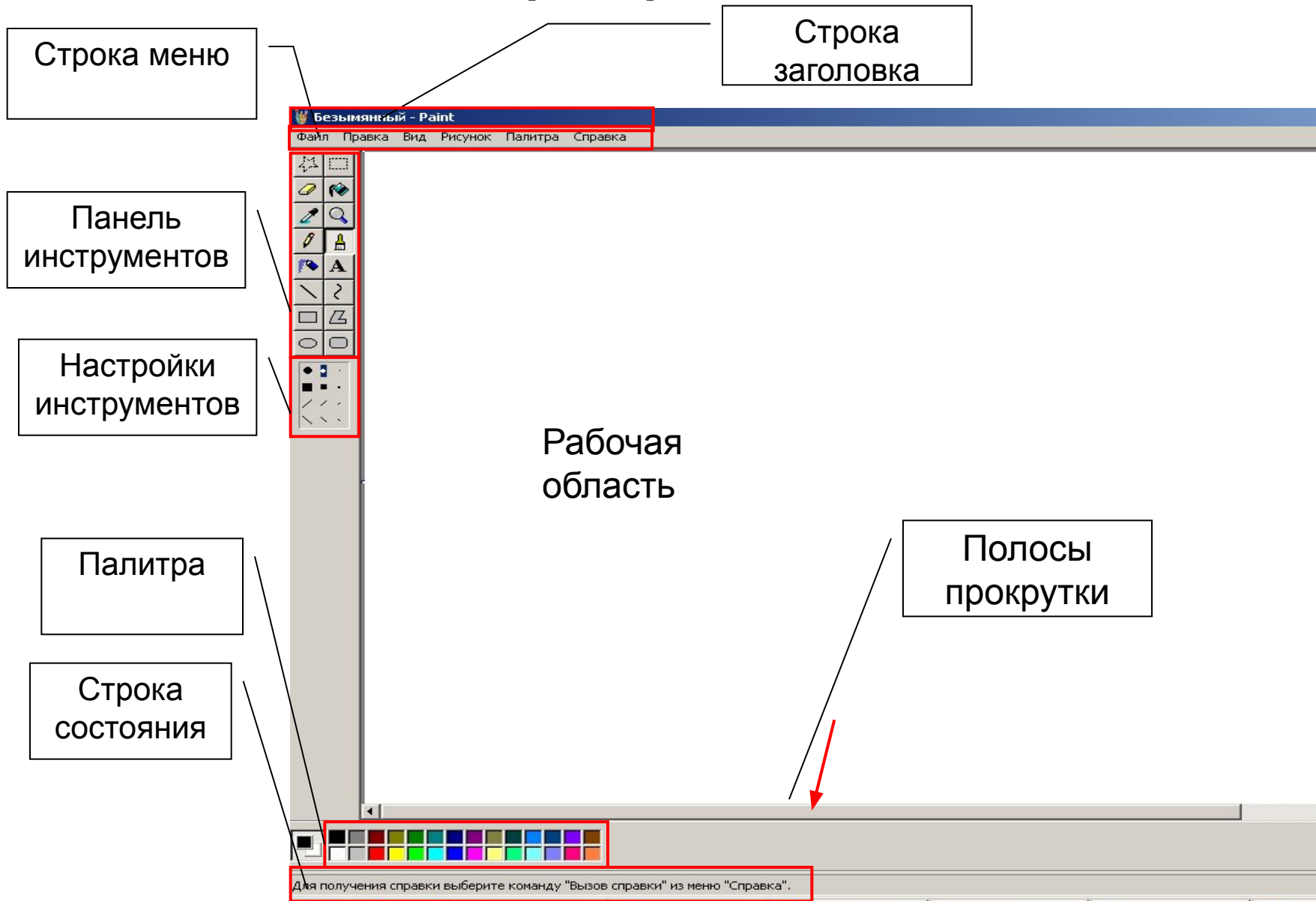


Paint – простейший графический редактор

- **Запуск программы:** Пуск – Программы – Стандартные - Paint



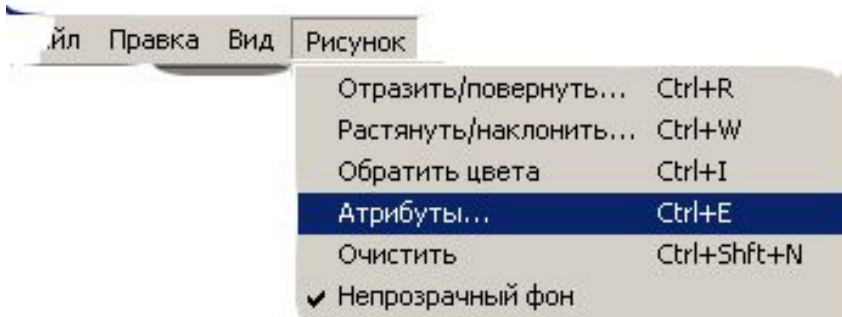
Окно программы Paint



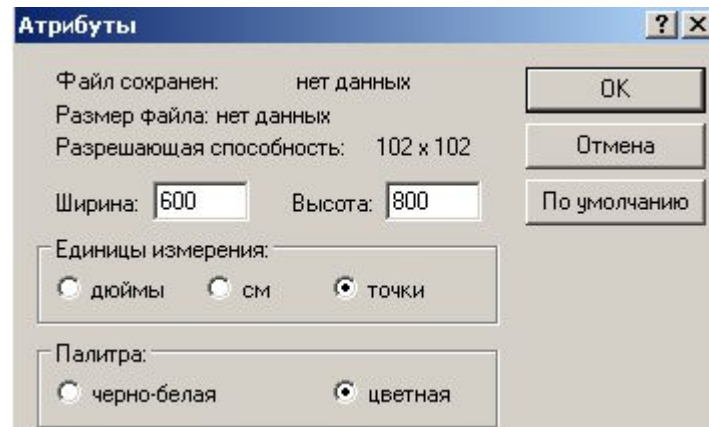
Основные этапы создания рисунка

Установка размера холста

- Рисунок - Атрибуты



- Установить размеры



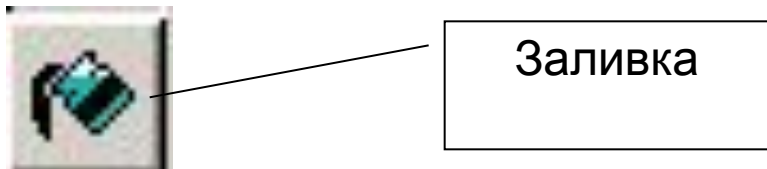
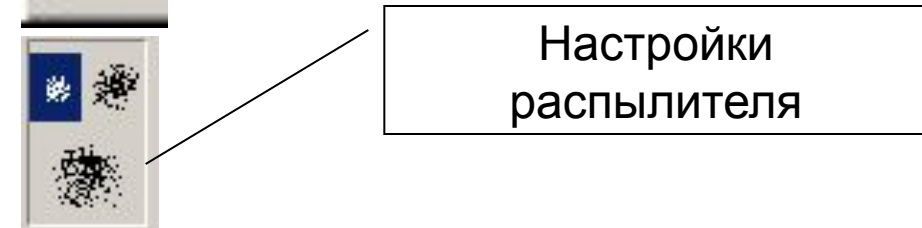
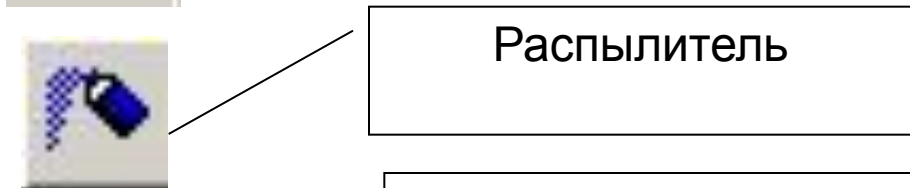
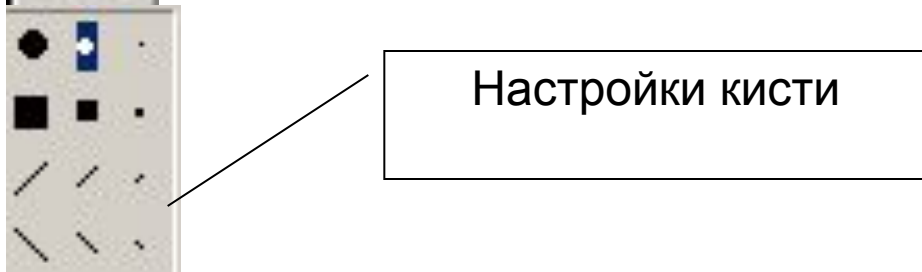
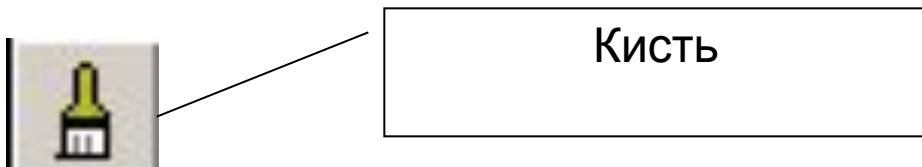
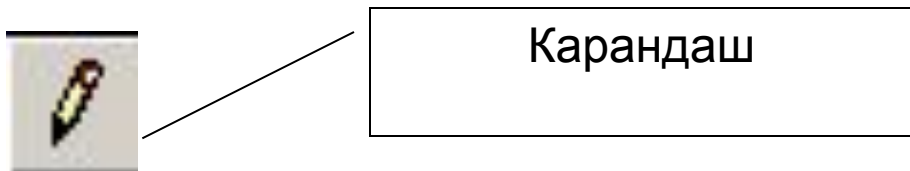
Выбор цвета для рисования

Основной цвет – 1 щ. ЛКМ на цвете



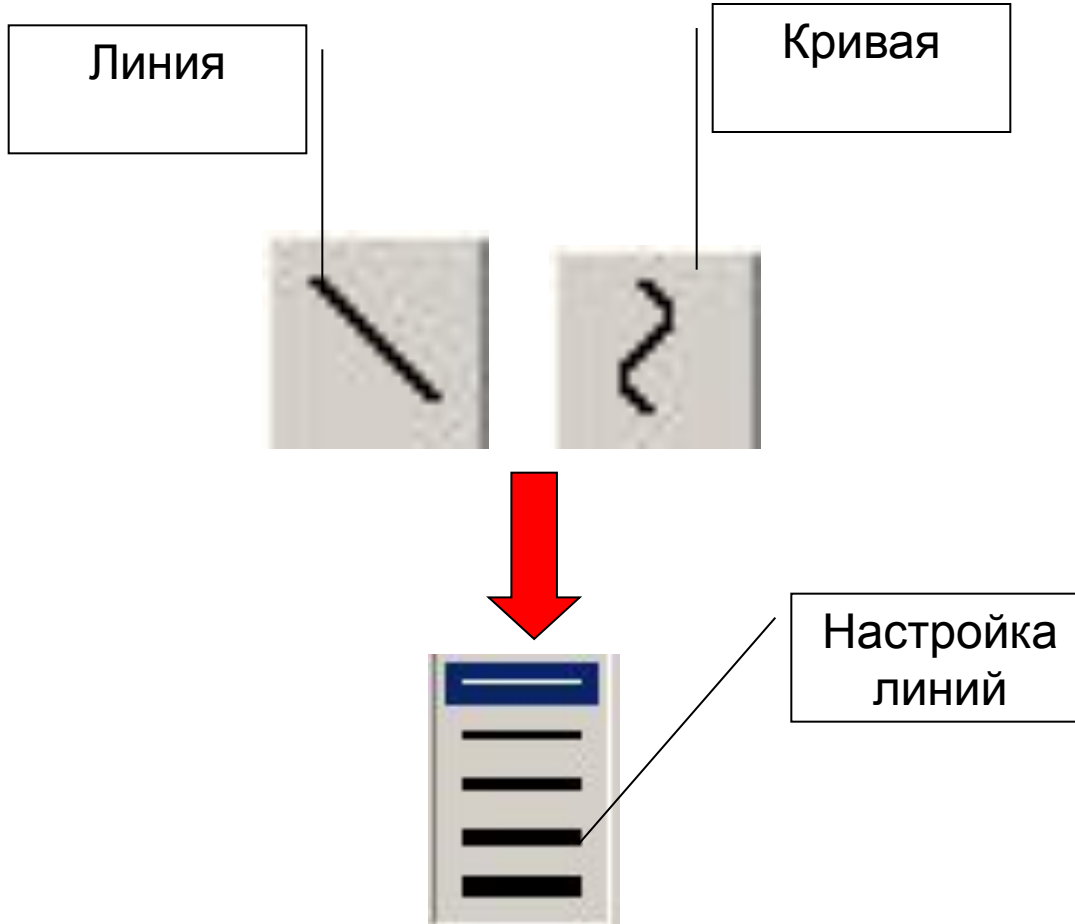
Фоновый цвет – 1 щ. ПКМ на цвете

Выбор инструментов для рисования



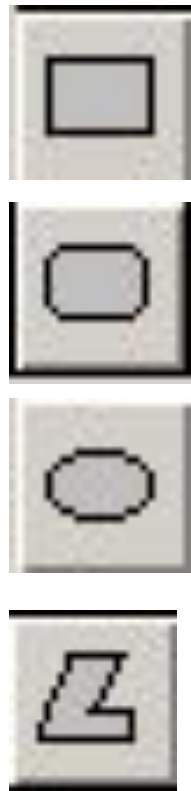
Инструменты чертежника

Линия. Кривая

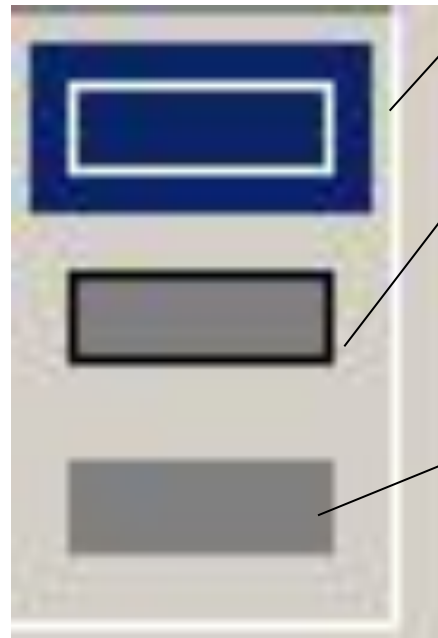
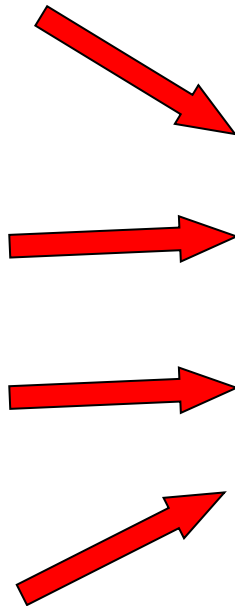


Выбрав инструмент **Линия** и нажав **Shift** - получаем прямую горизонтальную, вертикальную или под углом 45° .

Прямоугольник. Эллипс. Многоугольник



Инструменты



Настройка инструментов

Без заполнения, контур
основного цвета

Заполнение фоновым
цветом, контур основного
цвета

Контур и заполнение
основным цветом

Для рисования
правильных фигур
нажать клавишу Shift

Порядок работы с инструментами Paint

- Активировать инструмент
- Выбрать основной цвет и цвет фона
- Переместить указатель мыши на рабочее поле, нажав ЛКМ
- Перетащить указатель до нужной позиции

Изменение толщины линий инструментов чертежника

- Выбрать инструмент
Линия
- Установить толщину
линий
- Выбрать инструмент
чертежника
- Нарисовать объект

