



Графический редактор Paint: работа с фрагментами



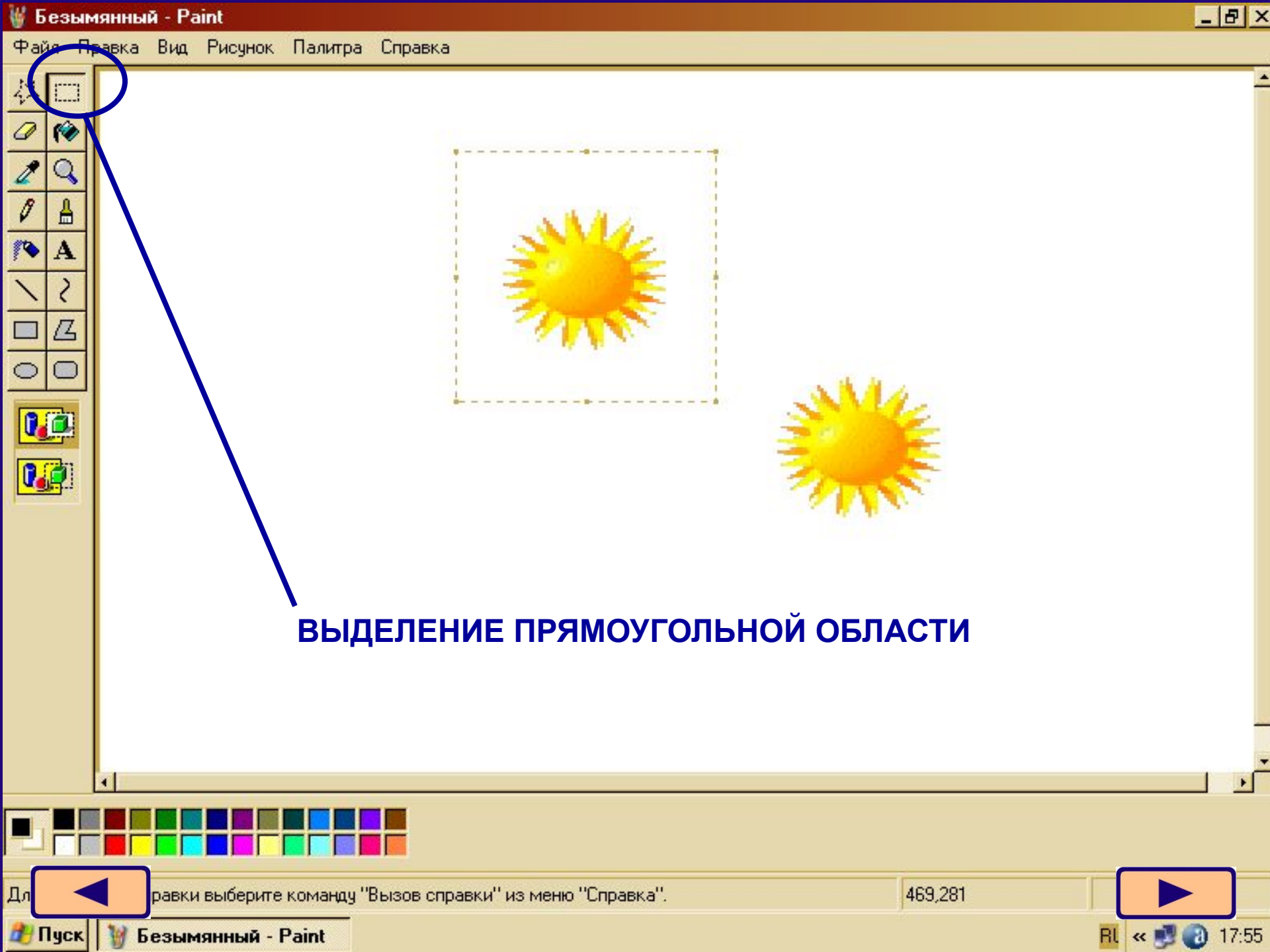
Презентация подготовлена
учениками 8 класса МОУ «Ивановская СОШ»
Матвеевой Дарьей и Андроновым Сергеем



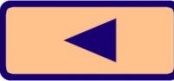


Графический фрагмент -
это **выделенная часть**
графического изображения



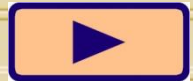


ВЫДЕЛЕНИЕ ПРЯМОУГОЛЬНОЙ ОБЛАСТИ



правки выберите команду "Вызов справки" из меню "Справка".

469,281





Выделение прямоугольной области

1. ВЫБЕРИ ИНСТРУМЕНТ ДЛЯ ВЫДЕЛЕНИЯ ПРЯМОУГОЛЬНОЙ ОБЛАСТИ
2. УСТАНОВИ УКАЗАТЕЛЬ МЫШИ В ОДНОМ ИЗ УГЛОВ ВЫДЕЛЕННОГО ФРАГМЕНТА.



3. ДВИГАЯ МЫШЬ С НАЖАТОЙ КНОПКОЙ, ЗАКЛЮЧИ НЕОБХОДИМУЮ ОБЛАСТЬ В ПУНКТИРНЫЙ ПРЯМОУГОЛЬНИК.





ВЫДЕЛЕНИЕ ПРОИЗВОЛЬНОЙ ОБЛАСТИ





Выделение произвольной области

1. ВЫБЕРИ ИНСТРУМЕНТ ДЛЯ ВЫДЕЛЕНИЯ ПРОИЗВОЛЬНОЙ ОБЛАСТИ.

2. НАРИСУЙ ГРАНИЦУ ОБЛАСТИ ТАКЖЕ, КАК ПРИ РИСОВАНИИ КАРАНДАШОМ.





ВЫДЕЛЕНИЕ С ФОНОМ



ВЫДЕЛЕНИЕ БЕЗ ФОНА





Операции с графическим фрагментом





Задание



Перемещение

1. **ВЫДЕЛЯЕМ ФРАГМЕНТ**
2. **УСТАНАВЛИВАЕМ КУРСОР ВНУТРЬ ФРАГМЕНТА**
3. **НАЖИМАЕМ ЛЕВУЮ КЛАВИШУ МЫШИ И ПЕРЕМЕЩАЕМ ФРАГМЕНТ В НУЖНОЕ МЕСТО НЕ ОТПУСКАЯ МЫШИ**



Задание

1. Откройте файл Сказка.bmp.



2. С помощью инструмента Выделение поочередно выделите прямоугольные фрагменты и переместите их так, чтобы сказочные персонажи обрели свой истинный вид.
3. Сохраните результат работы в личной папке.





Удаление

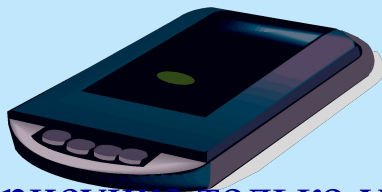
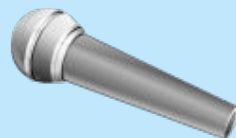
1. ВЫДЕЛЯЕМ ФРАГМЕНТ
2. НАЖИМАЕМ КЛАВИШУ DELETE





Удаление

1. Откройте файл Устройства.bmp.



2. Оставьте на рисунке только устройства ввода, а все лишнее удалите
3. Сохраните результат работы в личной папке.





Копирование

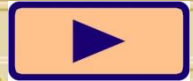


CTRL

1. **ВЫДЕЛЯЕМ ФРАГМЕНТ**
2. **УСТАНАВЛИВАЕМ КУРСОР ВНУТРЕ ФРАГМЕНТА И НАЖИМАЕМ CTRL**
3. **НАЖИМАЕМ ЛЕВУЮ КЛАВИШУ МЫШИ И ПЕРЕМЕЩАЕМ КОПИЮ НЕ ОТПУСКАЯ МЫШИ**
4. **В НУЖНОМ МЕСТЕ ОТПУСКАЕМ КЛАВИШУ МЫШИ**



Задание



Задание

1. Откройте файл Белоснежка.bmp.



2. С помощью операции копирования создайте иллюстрацию к сказке «Белоснежка и семь ГНОМОВ».
3. Сохраните результат работы в личной папке.





**Самостоятельно освоите
новые операции и
выполните упражнения:**

Задание 1

**Решение
1**

Задание 2

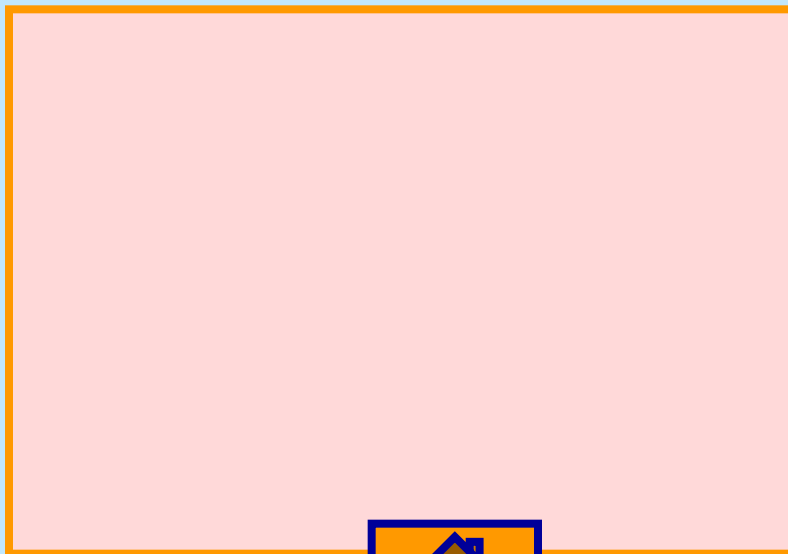
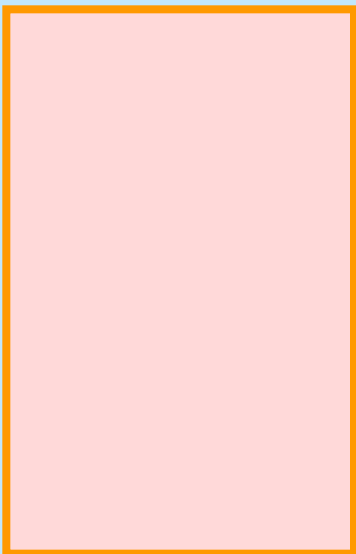
**Решение
2**

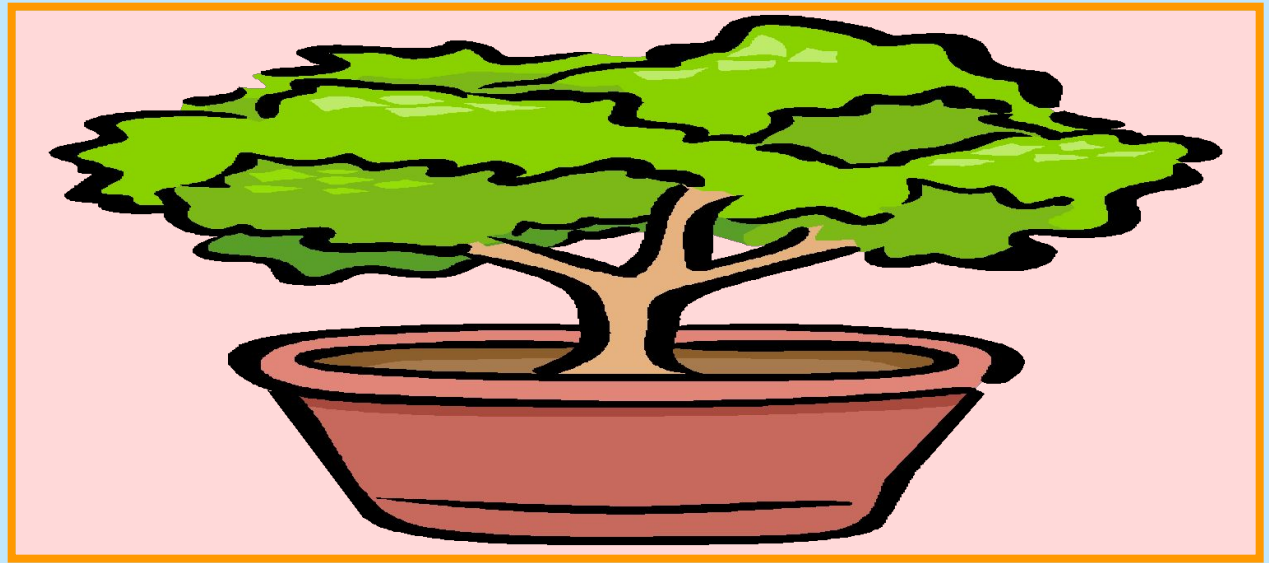
Задание 3

**Решение
3**



Впишите рисунок в окна:

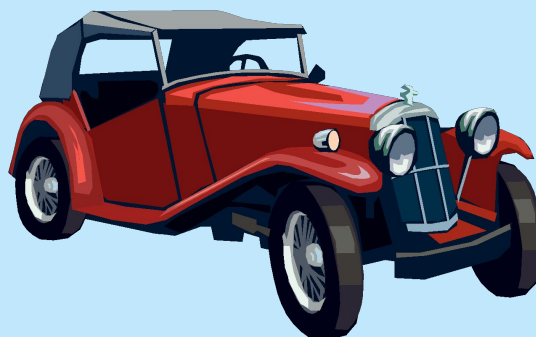






Придайте объектам пропорциональные размеры







Восстановите рисунок

