

# «Информационный калейдоскоп»

Разработал: преподаватель Добровольский Е.И.

Вперёд! К знаниям!



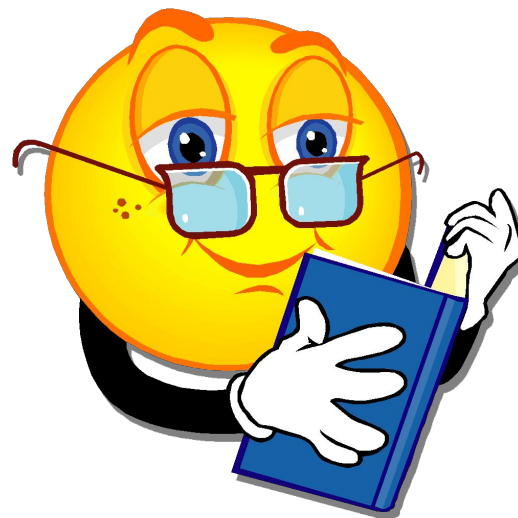
2012

# План проведения мероприятия

1. Представление жюри.
2. Приветствие команд.
3. Подготовительный этап.
4. Конкурс «Найди слова».
5. Конкурс «Начало есть».
6. Конкурс «Головоломка алфавитная».
7. Конкурс «Определите термин».
8. Конкурс «Возможности Excel».
9. Конкурс «Разгадай ребус».
10. Подведение итогов.

Недостойно одаренному человеку, подобно рабу, тратить часы на вычисления, которые безусловно можно было бы доверить любому лицу, если бы при этом применить машину.

Готфрид Вильгельм Лейбниц



# Представление жюри

Членами жюри нашей конкурсной программы «Информационный калейдоскоп» будут учителя информатики и два представителя команд.

## Клятва жюри

Мы, Судьи, волей и милостью  
здесь присутствующих, клянёмся  
судить честно и беспристрастно.



# Приветствие команд

Представление названий команд, девизов, эмблем  
(домашнее задание).

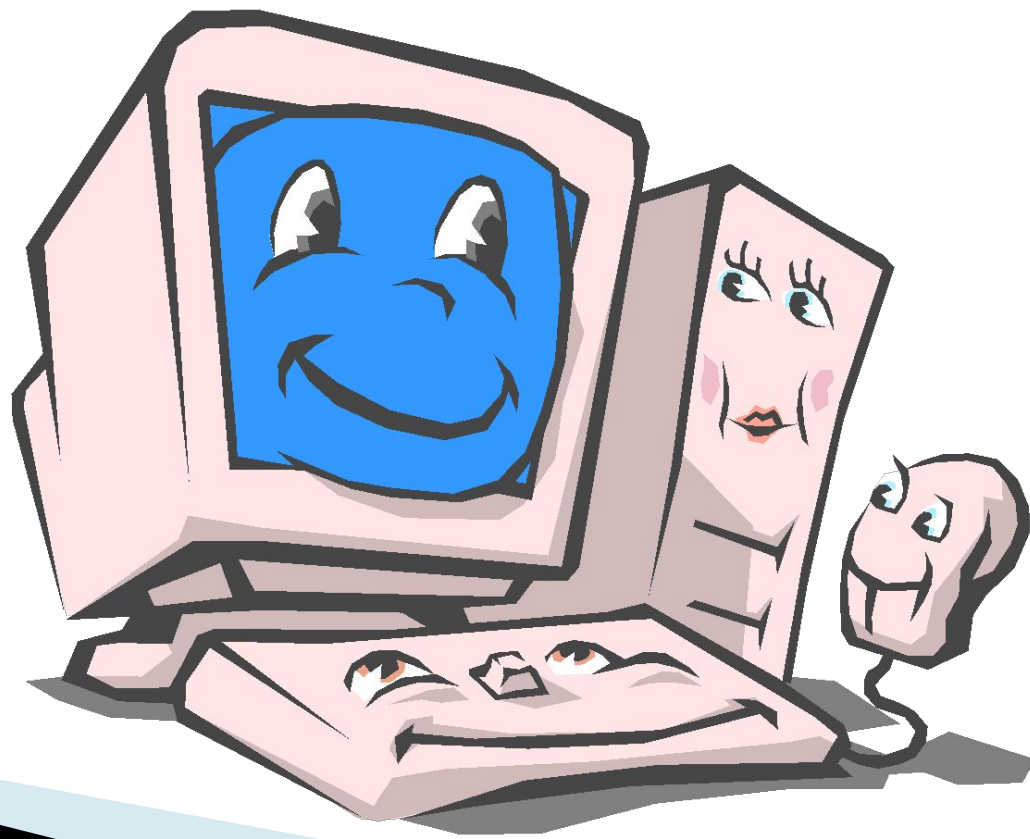
## Клятва команд

Мы, участники игры «Информационный  
калейдоскоп» торжественно клянемся,  
что будем честно и добросовестно  
бороться за честь своей команды.



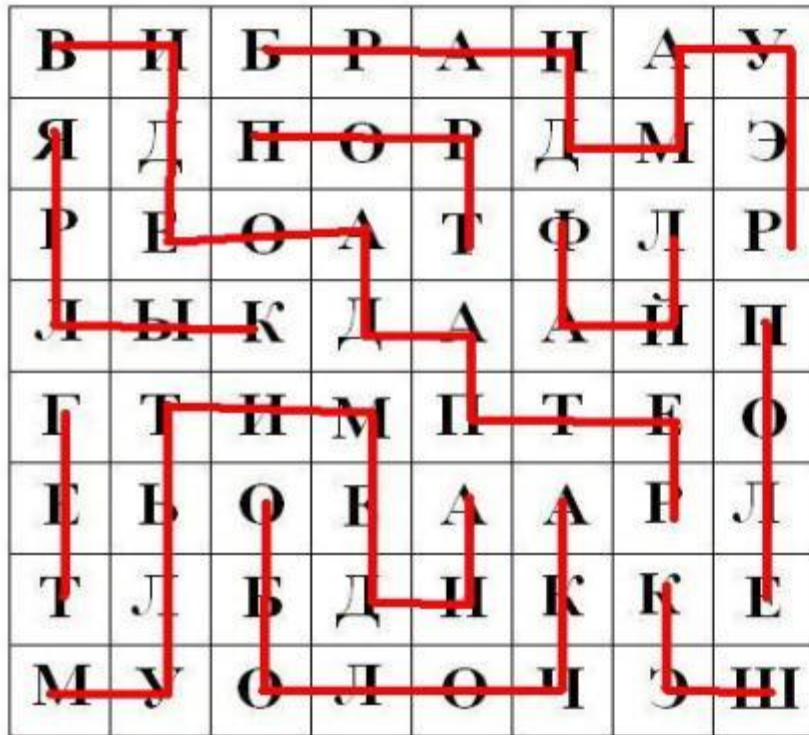
# Подготовительный этап

- Используя программу **Проводник** создать на диске **D:** папку со своей фамилией (в ней необходимо будет сохранять выполненные задания).



# Конкурс «Найди слова»

Программная среда графический редактор Paint.



ВИДЕОАДАПТЕР ПОРТ  
БРАНДМАУЭР ФАЙЛ  
ЯРЛЫК ОБОЛОЧКА  
МУЛЬТИМЕДИА КЭШ  
ТЕГ ПОЛЕ

# Конкурс «Начало есть»

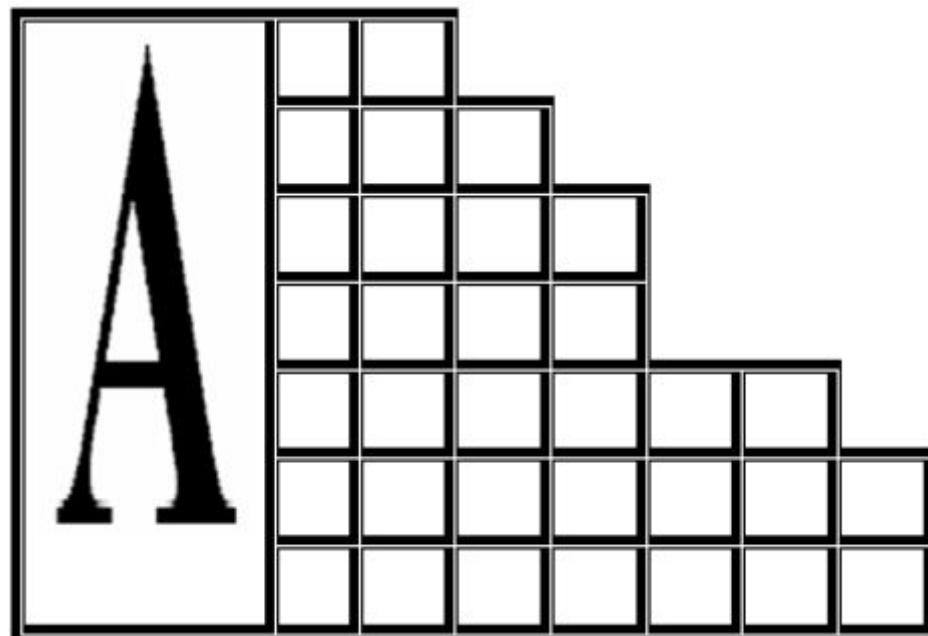
## Программная среда Microsoft Office Word.

- \_ \_ \_ А (предмет для удара в игре).
- \_ \_ \_ ВА (сражение на войне).
- \_ \_ \_ АДА (изоляция местности противником).
- \_ \_ \_ НОТ (приложение Windows).
- \_ \_ \_ РОСТЬ (прилив энергии).
- \_ \_ \_ УССИЯ (обсуждение проблемы).
- \_ \_ \_ \_ НО (палка для костра).
- \_ \_ \_ \_ СЪЕ (территория Беларуси).
- \_ \_ \_ \_ МОНЕ (кошелек).

# Конкурс «Головоломка алфавитная»

Программная среда **Microsoft Office Word**.

1. Имя первой программистки. 2. Древние счеты. 3. Уникальный номер ячейки памяти. 4. Контур графического объекта. 5. Устройство, которое служит средством сопряжения какого-либо устройства с какой-либо шиной компьютера. 6. Переменная, от значения которой зависит значение функции. 7. Создание эффекта непрерывного движения некоторых объектов за счет быстрого последовательного воспроизведения изображений.





# Конкурс «Определите термин»

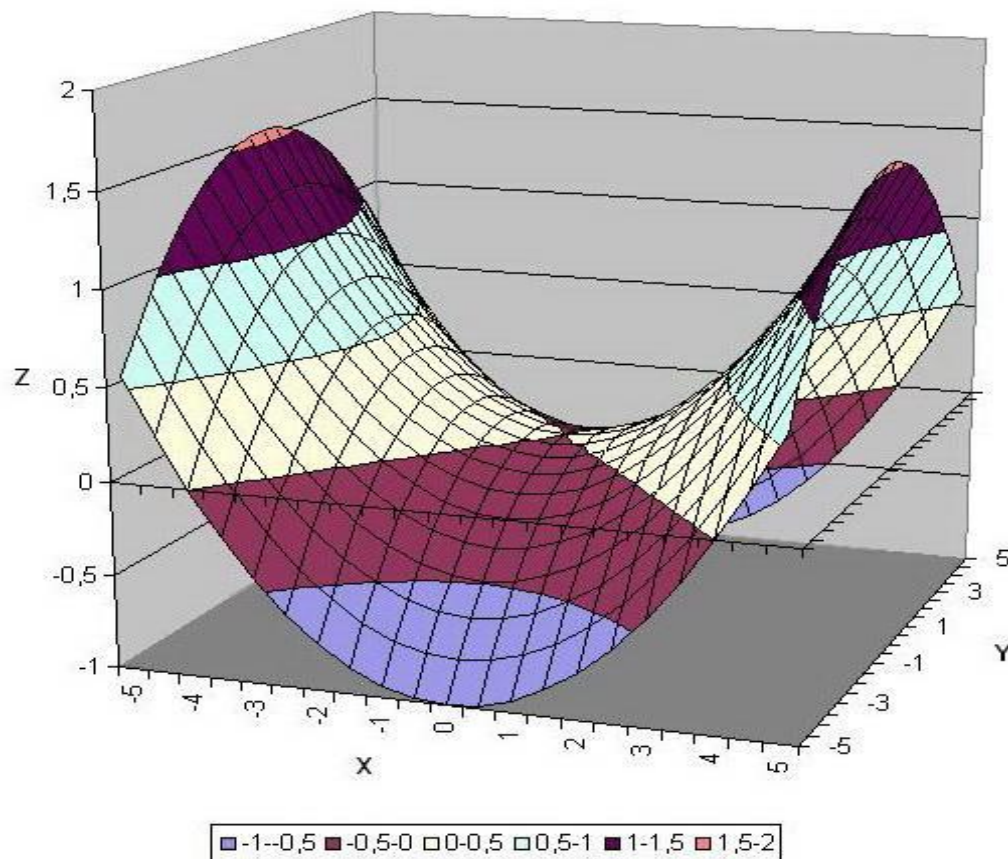
Программная среда Microsoft Office Word.

Определение	Ответ
Числовой, упорядоченный, двухмерный, лесной.	
Скрытый, текстовый, программный, системный, графический.	
Электронный, домашний, почтовый, абсолютный, относительный, временный.	
Объемный, правый, политический, системный.	

# Конкурс «Возможности Excel» вариант 1

Программная среда Microsoft Office Excel.

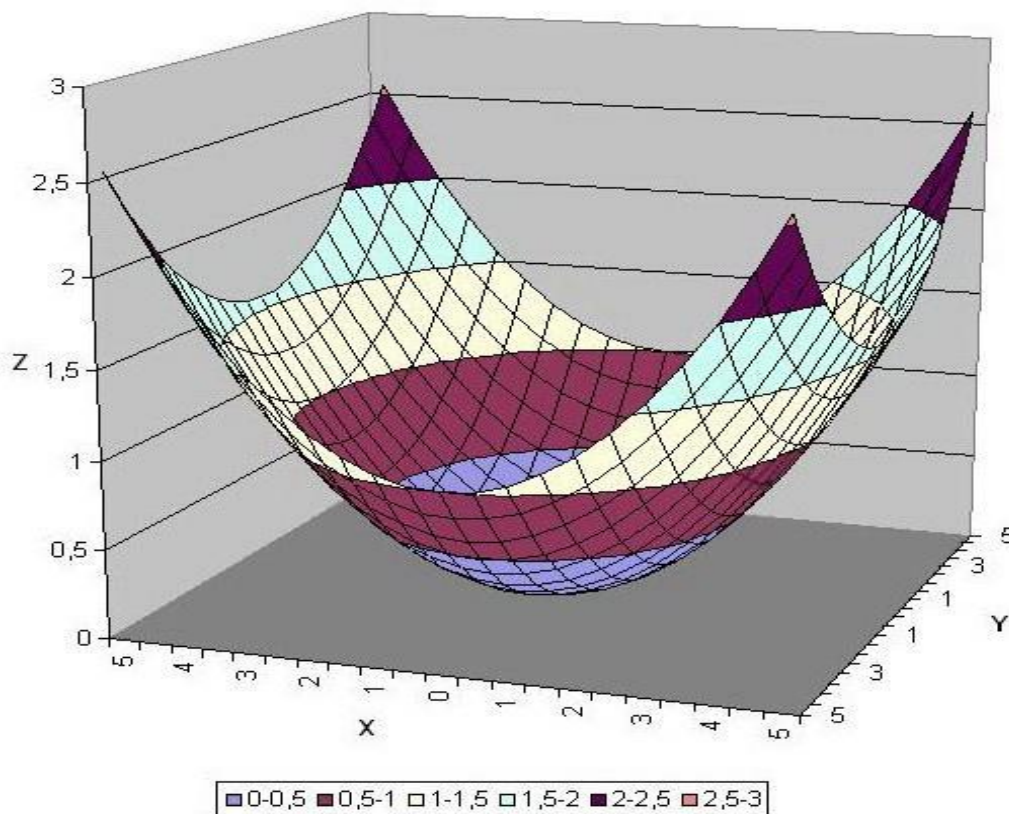
Гиперболический параболоид



# Конкурс «Возможности Excel» вариант 2

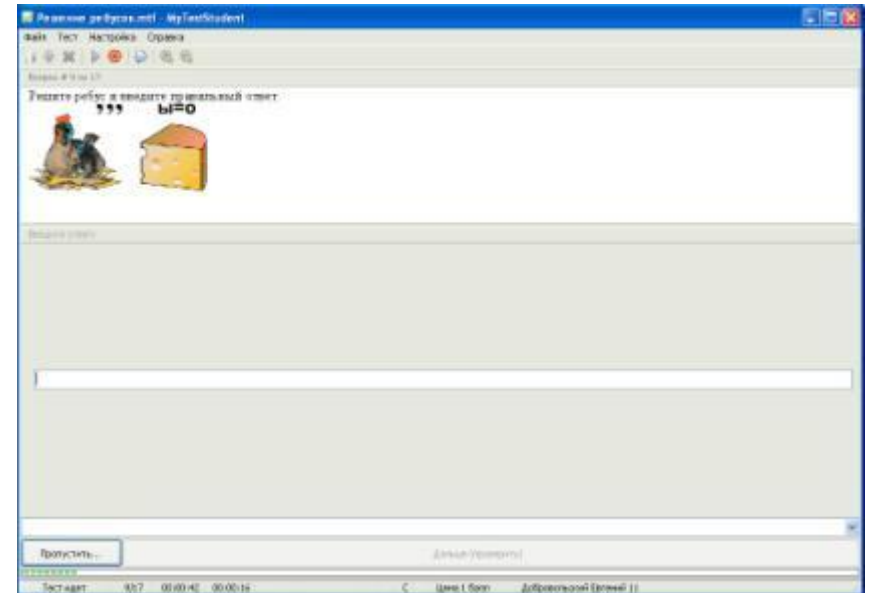
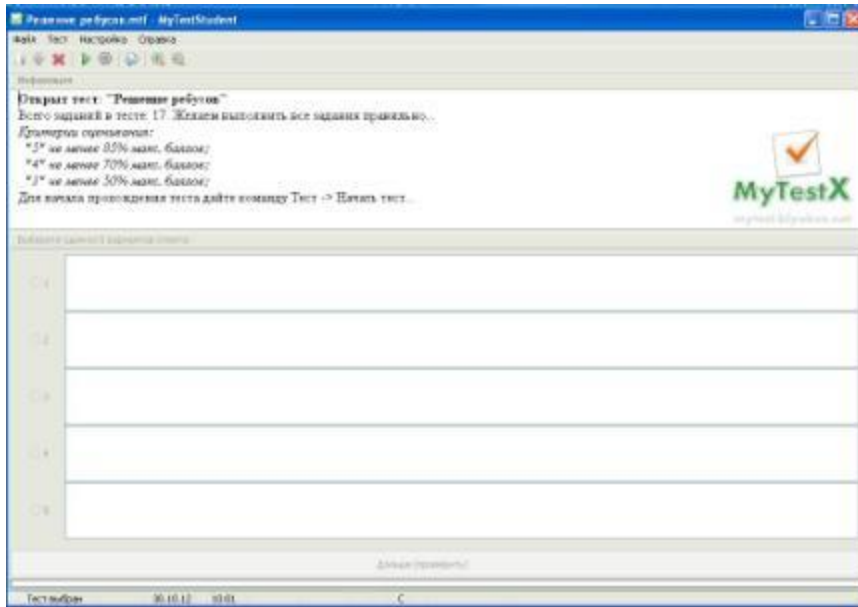
Программная среда Microsoft Office Excel.

Эллиптический параболоид



# Конкурс «Разгадай ребус»

## Программная среда MyTestStudent



# Подведение итогов



- Жюри подсчитывает баллы. Ведущий подводит итоги, выставляет оценки.

# Использованная литература

- Кузьмич, Г. В. Игры, кроссворды, задания по информатике / Г. В. Кузьмич, В. В. Кузьмич, М. В. Комарова. – Минск : Аверсэв, 2008. – 140 с.: ил. – (Школьникам, абитуриентам, учащимся).
- Раковцы Г.М. Информатика в школе: Microsoft Excel в теории и на практике / авт.–сост. Г. М. Раковцы. – 2–е изд. – Минск: Аверсэв, 2009. – 142 с.: ил. – (Школьникам, абитуриентам, учащимся).