



Д

О

Б

Р

Ы

Й

Ь

Н

Е

Д

Соединить эти половинки между собой так,
чтобы текст состоял из слов

ку

форм

шр

симв

редакт

прог

те

при

ирование

рамма

рсор

ат

нтер

ол

ифт

кст

ОТВЕТ

- курсор
- программа
- шрифт
- формат
- СИМВОЛ
- принтер
- текст
- редактирование

ТЕКСТ - ЭТО

❖ это форма представления информации

❖ это любое словесное высказывание, напечатанное, написанное или существующее в устной форме.

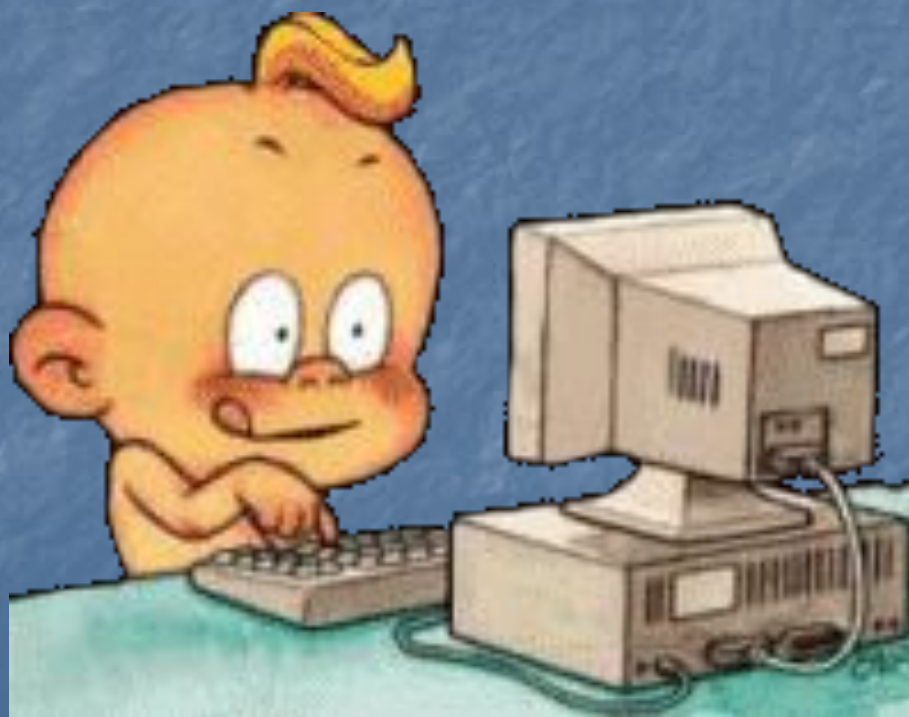
❖ это определенная последовательность символов. Пропуск, замена или перестановка символов в тексте изменяет его смысл.

❖ удобно создавать, обрабатывать и хранить с помощью компьютера



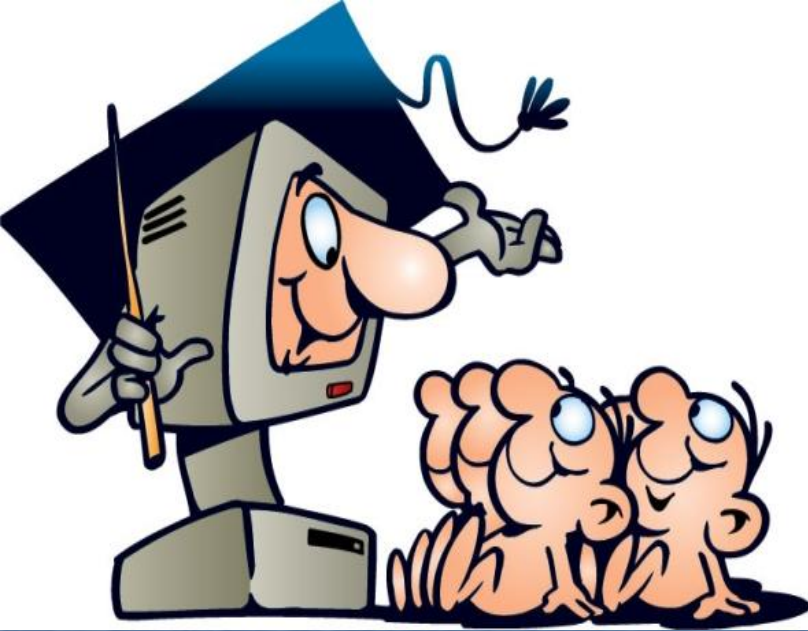
Текст

В чем заключаются преимущества
создания текстового документа
при помощи компьютера?



Основные правила ввода текста в текстовом процессоре WORD





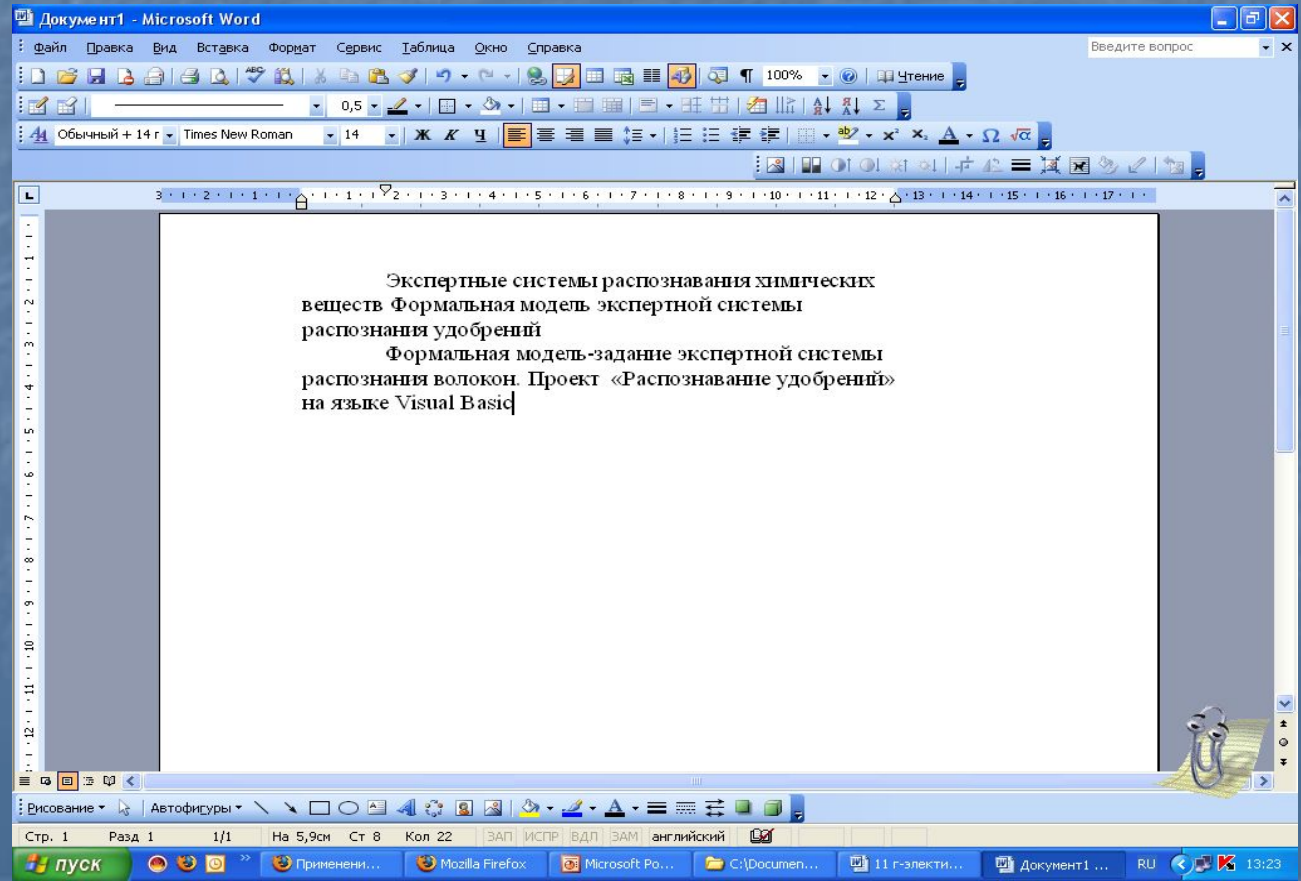
Изучив эту тему, вы узнаете:

- правила ввода знаков препинания;
- как вставить специальные знаки препинания;
- как правильно вставлять слова в скобки и кавычки;
- как напечатать римские цифры

1. Окончание абзаца маркируется нажатием клавиши **Enter**, позволяющим перейти на новую строку.



Пример:



2. Пробел обязателен после знака препинания. Перед знаком препинания пробел не ставится



Документ1 - Microsoft Word

Файл Правка Вид Вставка Формат Сервис Таблица Окно Справка

Введите вопрос

0,5

Обычный + 14 г Times New Roman 14 Ж К Ч

3 2 1 1 2 3 4 5 6 7 8 9 10 11 12 13 14 15 16 17

Верно

Экспертные системы распознавания химических веществ. Формальная модель экспертной системы распознавания удобрений.

неверно



Установка специальных знаков препинания

Знаки	Комбинации клавиш
<p>Неразрывный дефис (препятствует нежелательному переносу слов, содержащих дефис)</p>	<p>CTRL+SHIFT+ «дефис»</p>
<p>Неразрывный пробел (препятствует нежелательному переносу слов, между которыми он поставлен)</p>	<p>CTRL+SHIFT+ «пробел»</p>



3. Знак дефис ставится без пробелов

Пример:

Файл-сервер

Кто-нибудь

Тёмно-синий

4. До и после знака **тире**
ставится пробел



Пример:

Москва – столица нашей Родины

Следующий этап - редактирование

5. Инициалы пишутся без пробелов, в одной строке с фамилией

Пример:

М.Ю. Лермонтов

~~А. С. Пушкин~~

~~Великий русский писатель, автор произведения «Чайка» А. П. Чехов~~

6. Даты не принято располагать на двух строках

Пример:

1998 г.

9 мая 2010 г.

1682-1696 г.г.

7. Слова, заключённые в кавычки или скобки, не должны отделяться от них пробелами.

Пример:

«Евгений Онегин»

~~Гостиница « Центральная »~~

Город Горький (ныне Нижний Новгород)

8. Для ввода римских цифр используются прописные латинские буквы:

L, V, X, I, C, D, M

Пример:

Первая половина XIX века

Конец XVII века

Расположение знаков препинания на клавиатуре

! - **shift+1**

«» - **shift+2**

№ - **shift+3**

; - **shift+4**

% - **shift+5**

: - **shift+6**

? - **shift+7**

(- **shift+9**

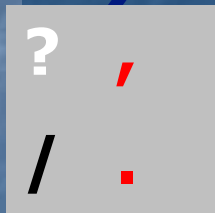
) - **shift+0**



Расположение знаков препинания на клавиатуре



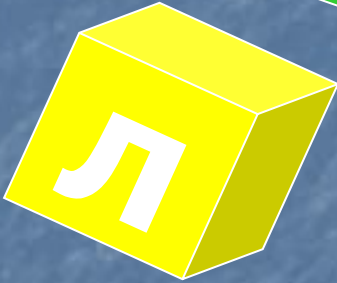
Точка



Запятая – shift+ «точка»

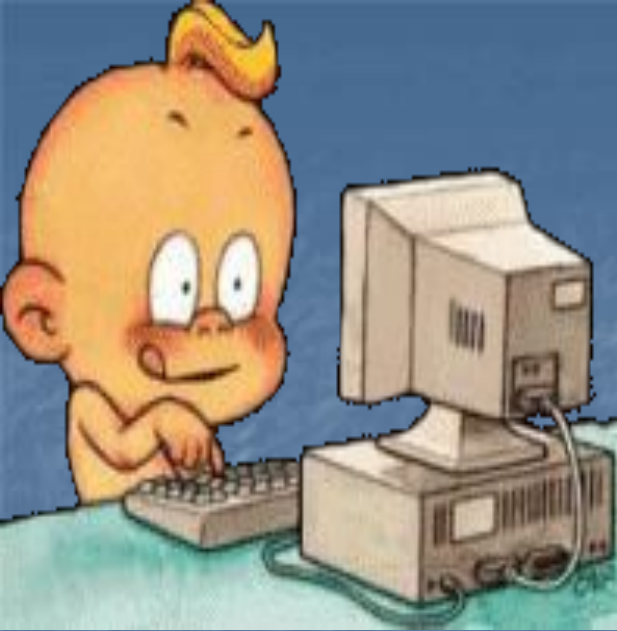
Найдите и объясните ошибки, допущенные при наборе текста

1. Введение « Табели о рангах» явилось прогрессивной мерой , изменившей порядок замещения постов .
2. военная служба была отделена от гражданской и придворной, узаконено приобретение дворянства выслугой .
3. Всякий солдат , дослужившийся до офицерского чина(XIY ранга), получил потомственное дворянство , передававшееся по наследству .



ф а б в г д е ж з и к л м н о п р с т у ф х ц ч ш щ ъ ы ь э ю я





Работа на компьютере

1. Компьютерный диктант
2. Задание на внимательность
3. «Исправь ошибки»
4. Определить смысл текста

Домашнее задание

§2.9, с.88-91

Рт:35



© САЮРА

Желаю приятного дня
и
хороших эмоций!