

Классная работа



а = 0

Моделі ірорівання



ние



Просмотр видеороли

Какая программа востребована в проектно-конструкторском бюро градообразующего предприятия КГОК «ЕВРАЗ»?

Создание каких моделей приветствуются?

http://www.youtube.com/watch?v=WAV58b_0atA

Моделирование в различных программах

Microsoft Excel - вопросы к проекту ТЕСТ (Боханов)

перевод значения массы

масса в граммах 67

выберите новую единицу

- фунт
- пуд
- уния
- Д
- г

сервер

user user

ВРЕМЕНА ГОДА

ВРЕМЕНА ГОДА

выберите время года

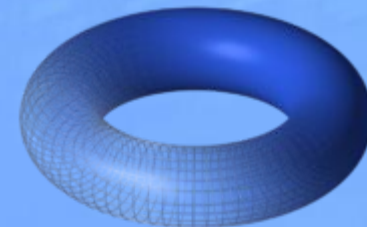
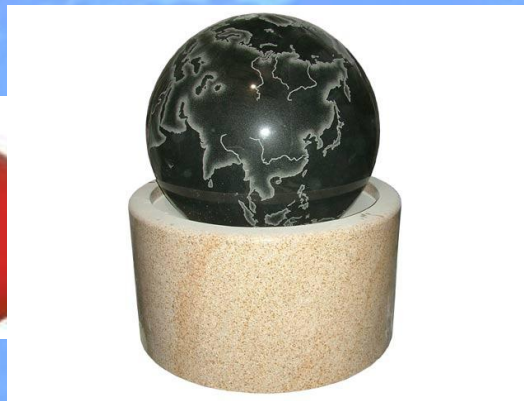
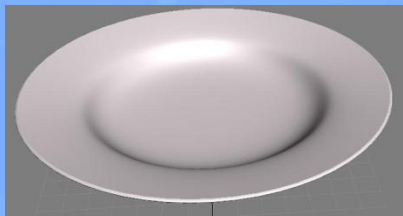


Система трехмерного твердотельного моделирования
КОМПАС-3D LT V9

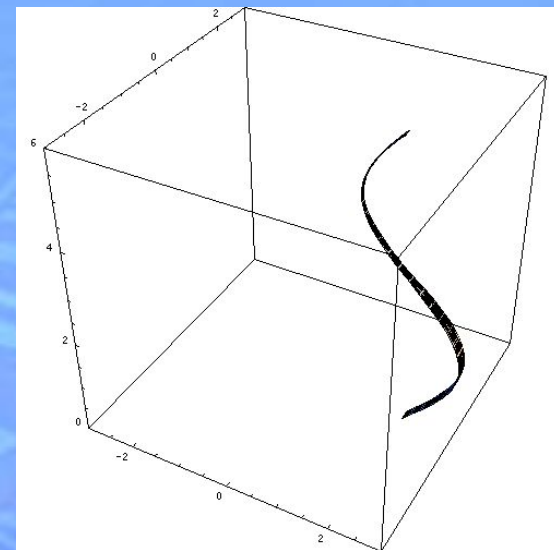
© ЗАО АСКОН, 1989—2007.

3D моделирование

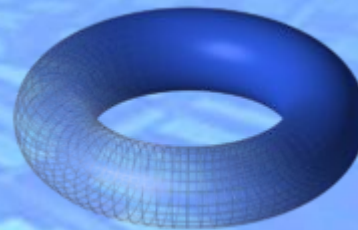
3D - сокращенно от 3-Dimensional, т.е. в трех измерениях. Каждая точка фигуры описывается тремя координатами. Фигура приобретает объем и становится трехмерной.



Тела вращения — объёмные тела, возникающие при вращении плоской фигуры, ограниченной кривой, вокруг оси, лежащей в той же плоскости.



Нарисовать ось и кривую вращения



Физкультминуты

Упражнение 1:

Руки на пояс поставьте вначале
Влево и вправо качайте плечами.
Выполнить по 5 наклонов в каждую сторону.



Упражнение 2:

Вы дотянитесь мизинцем до пятки,
Если достали – все в полном порядке.
Выполнить по три раза.



Упражнение 3:

А напоследок стрельните глазами,
Влево и вправо, вверх, вниз по 3 раза

Упражнение 4:

О теле вращения не забывайте,
Глазами рисунок баранки представьте.
Выполнить по 3 раза круговые движения по
часовой и против часовой стрелке.



Практическая работа

Задание. Создать модель колокольчика, школьной указки, карандашницы, вазы в программе Компас, используя вращение тела во круг своей оси.

Алгоритм создания

1. Создать 3D модель.
2. Выбрать материал изготовления.
3. Создать чертеж из 3D модели.
4. Нанести размеры на чертеж.
5. Выполнить основные надписи.
6. Сохранить в каталог D:\Моделирование



Оценка работы

Качественное создание 3D модели	Построение чертежа трехмерной модели	Выбор материала изготовления	Нанесение размеров на чертеж	Подпись чертежа
---------------------------------	--------------------------------------	------------------------------	------------------------------	-----------------

https://docs.google.com/spreadsheet/ccc?key=0AjKfxnIMlb3_dGFJQXE3cEJVZVRmWnM1aVNrbFdlZnc

Домашняя работа

Придумать и нарисовать эскиз модели, созданной с помощью тела вращения.



Оцените работу с позиции

"Я"

Отлично работал

Допускал ошибки

"Мы"

Мне помогли товарищи

Я помогал(а) одноклассникам

"Дело"

У нас получились отличные модели

Надо еще поработать над созданием

