

УМК по информатики Босова Л.Л., 7 класс.

Выполнила: Сахарова М.А., учитель информатики и ИКТ,
МОУ Мишелевской СОШ № 19.

ИНФОРМАЦИОННЫЕ МОДЕЛИ



Информационная модель -

набор свойств, содержащий всю
необходимую информацию об
исследуемом объекте.

Виды информационных моделей

Образные модели

Рисунки

Чертежи

Смешанные модели

Таблицы

Графики

Схемы

Диаграммы

Знаковые модели

Словесные описания

Формулы

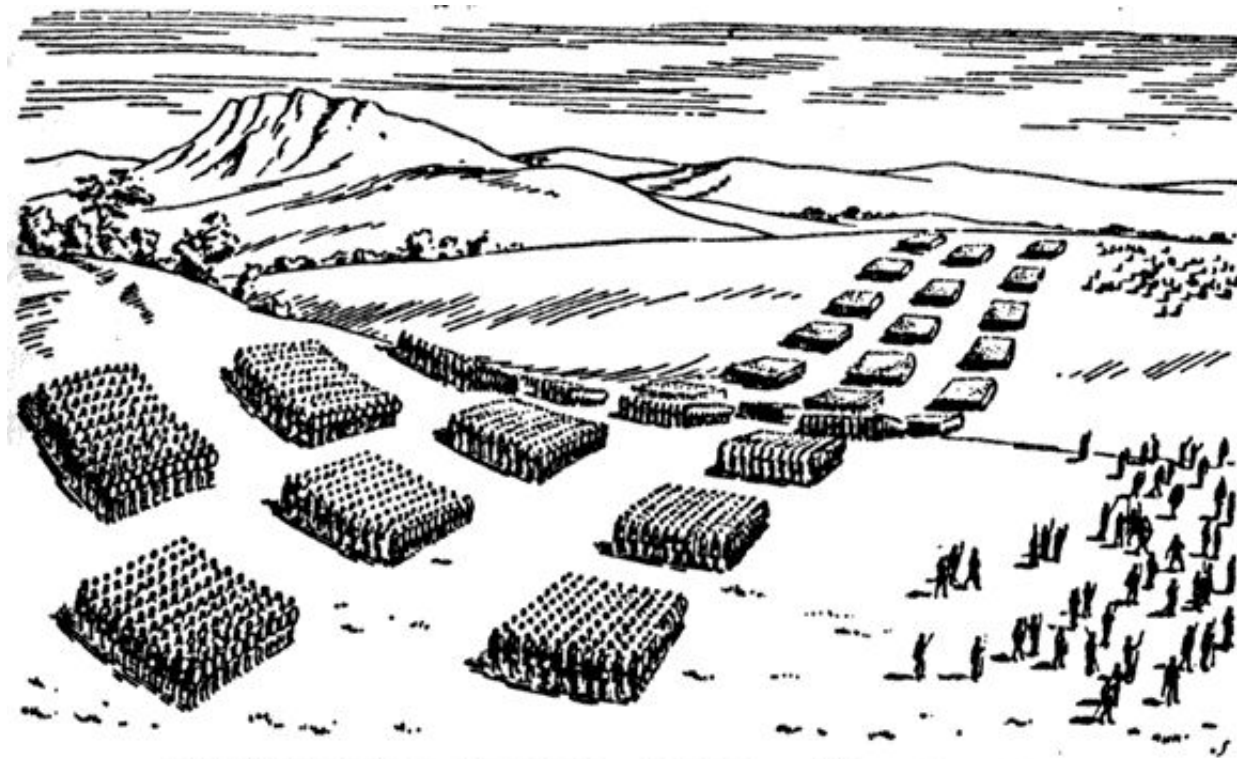
Карты

Графы

Блок-схемы

Образные модели

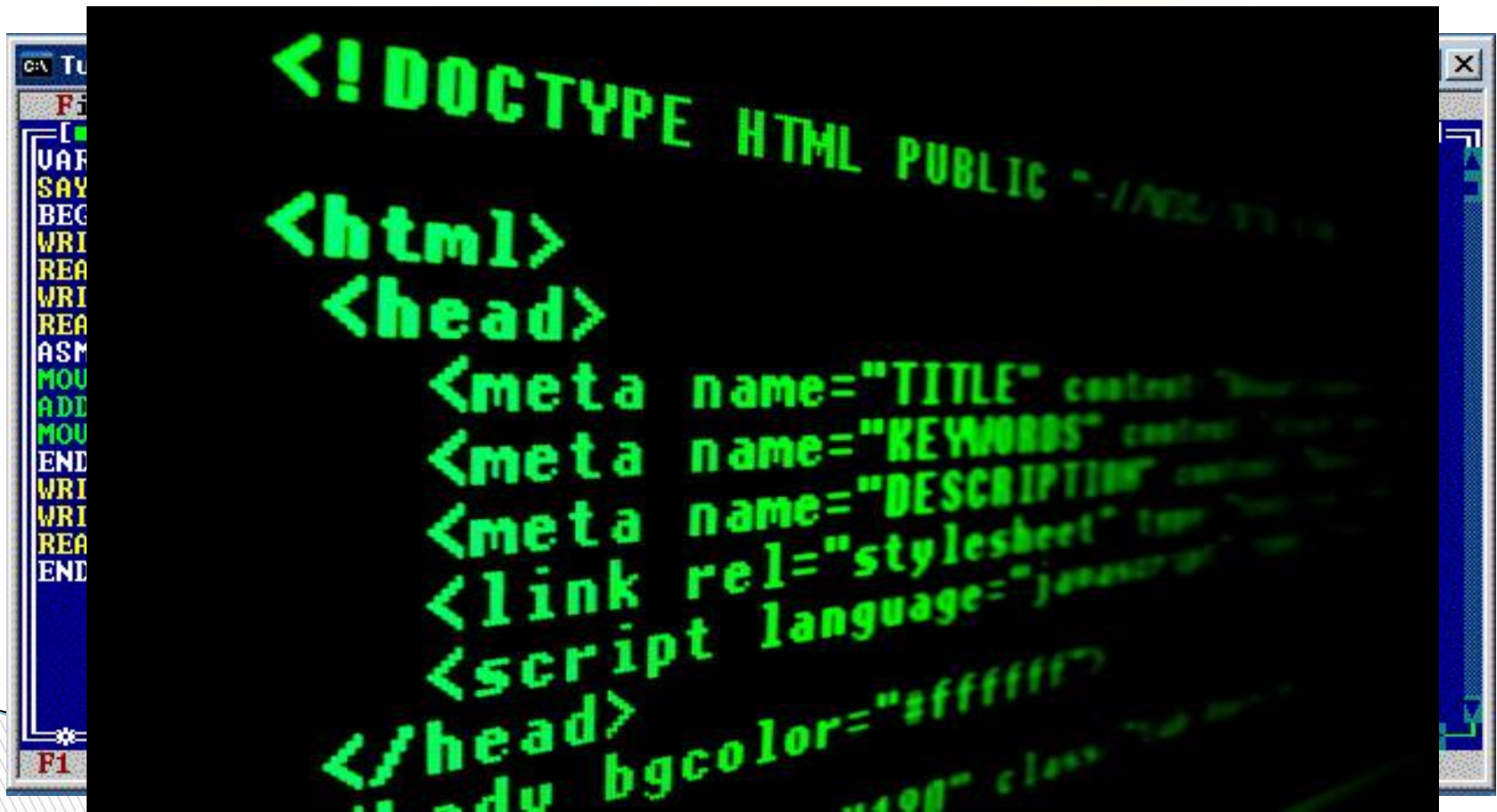
Образные модели представляют собой зрительные образы объектов, зафиксированные на каком-либо носителе информации.



Боевой порядок римского легиона в III веке до н. э.

Знаковые модели

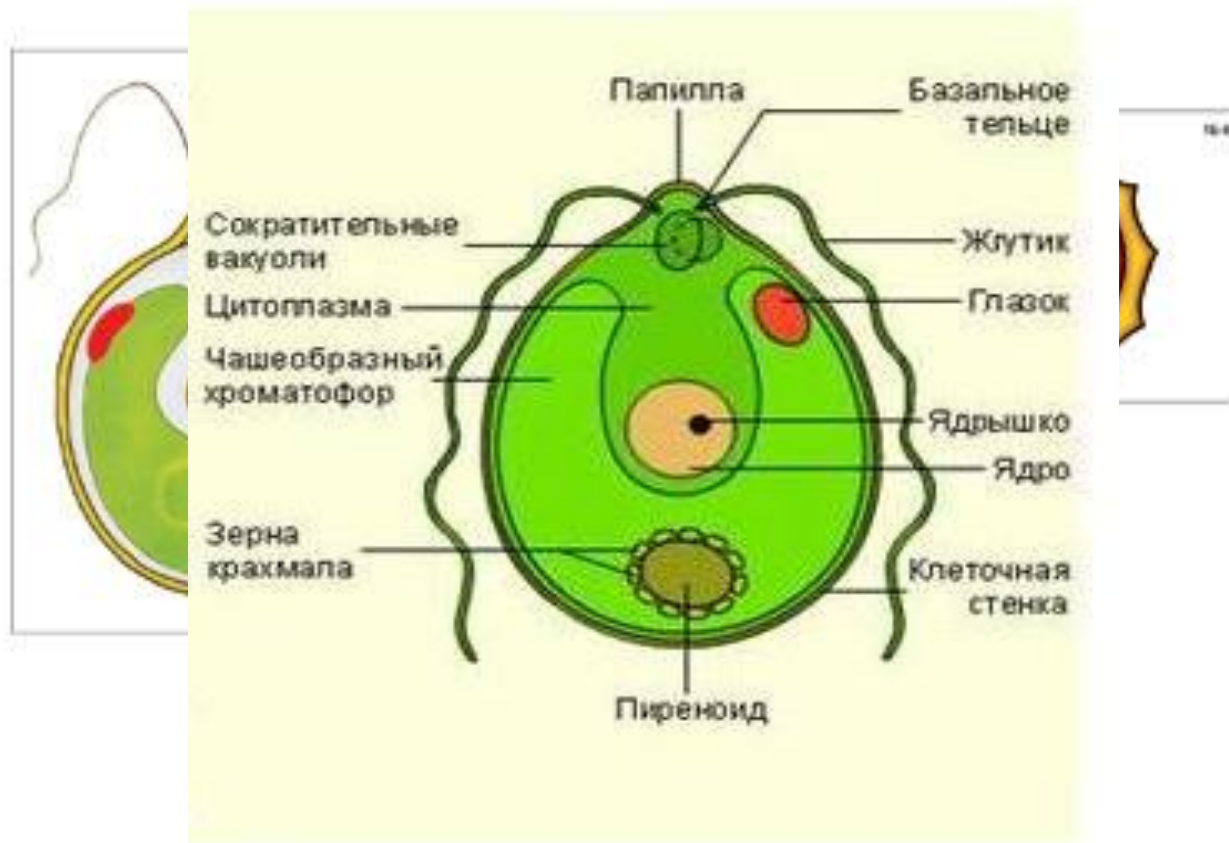
Знаковые информационные модели строятся с использованием (или без использования) систем).



```
<!DOCTYPE HTML PUBLIC "-//IETF//DTD HTML//EN">
<html>
  <head>
    <meta name="TITLE" content="Title" />
    <meta name="KEYWORDS" content="Keywords" />
    <meta name="DESCRIPTION" content="Description" />
    <link rel="stylesheet" href="style.css" />
    <script language="JavaScript" />
  </head>
  <body bgcolor="#ffffff" />
</body>
</html>
```

Смешанные модели

В смешанных моделях используются одновременно и графические элементы, и символные знаки.



Давайте обсудим



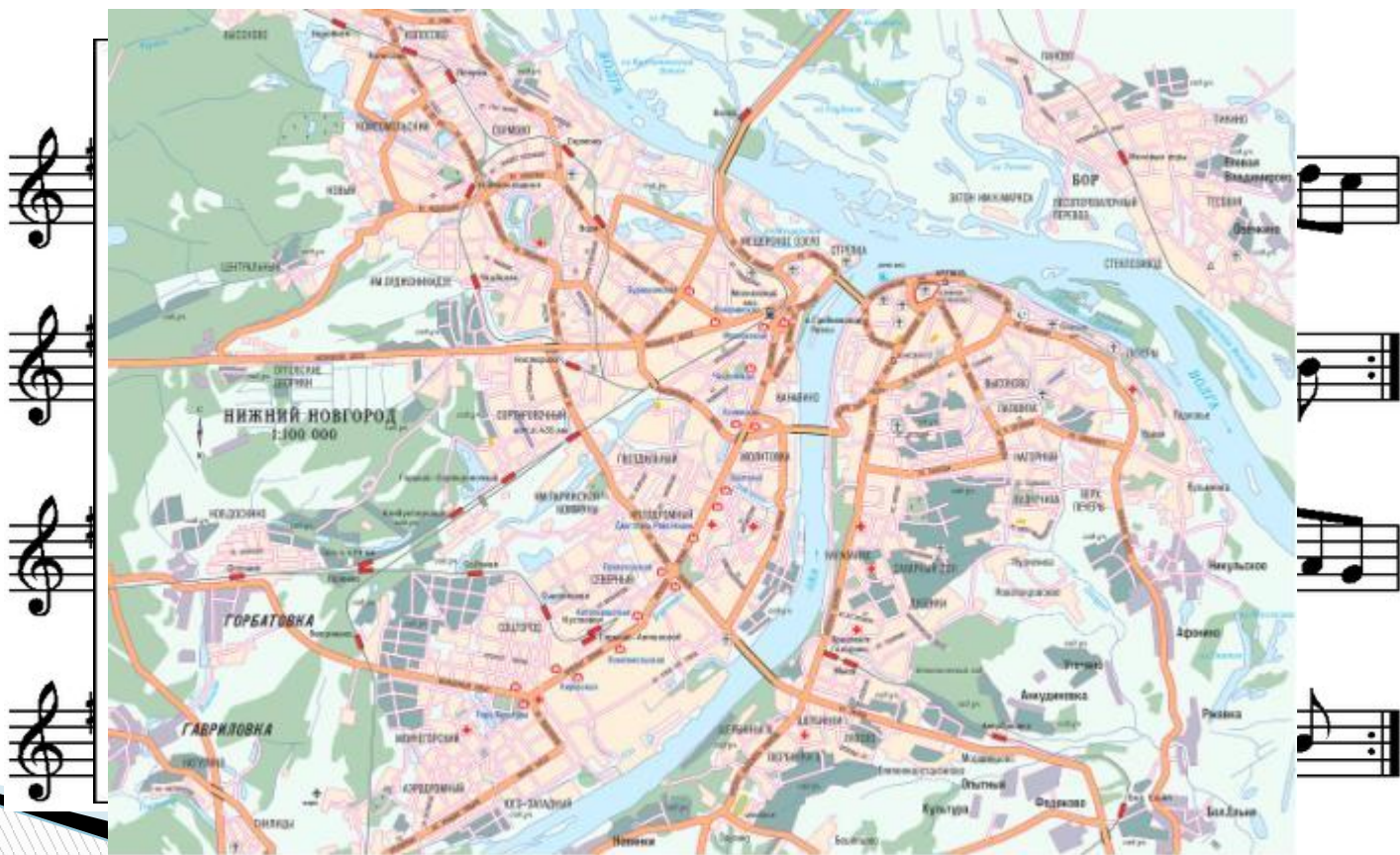
1. Приведите пример информационной модели:
- а) ученика вашего класса;
 - б) игрока баскетбольной команды;
 - в) пациента ветеринарной лечебницы;
 - г) квартиры жилого дома;
 - д) книги в библиотеке;
 - е) диска с звукозаписью (видеозаписью);
 - ж) города.



Придумайте пример информационной модели, образными элементами которой являются муляжи фруктов и цветов.



Назовите объекты, модели которых приведены на рисунках. Назовите образные и знаковые элементы каждой модели. Для каждой модели поясните, смысл каких знаков нужно знать, чтобы получить информацию с помощью этой модели.



Домашнее задание

- § 2.2. стр. 45 - 49.
- Выполнить задание в тетрадях:
Придумайте 3 примера информационных моделей. Назовите образные и знаковые элементы каждой модели. Для каждой модели поясните, смысл каких знаков нужно знать, чтобы получить информацию с помощью этой модели.(см.задание 3 стр.49)