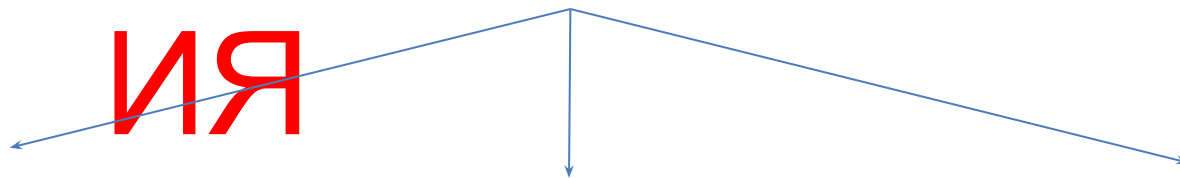




# ИНФОРМАЦ ИЯ



хранение

обработка

передача

**хранение**

```
graph TD; A[хранение] --> B[Внешняя память]; A --> C[Внутренняя память (оперативная)];
```

**Внешняя  
память**

**Внутренняя память  
(оперативная)**

Оперативная память работает только в период работы компьютера, отключение электроэнергии приводит к потере информации.



# 1. Жесткий диск (винчестер)



# 2. CD- или DVD- ДИСКИ

(CD-ROM пишет только CD диски, читает и CD и DVD.  
DVD-ROM читает и пишет, и CD и DVD диски)



# 3. USB-флеш-накопитель



# Обработка

- *Процессор* – устройство, выполняющее обработку данных и управляющее ПК.



# ПЕРЕДАЧА ИНФОРМАЦИИ

Устройство  
ва ввода

Устройство  
ва  
вывода

Устройство  
ва  
ВВОДА–  
ВЫВОДА

# Устройства ввода информации

- **Клавиатура** – устройство ввода текстовой и числовой информации.
- **Графический планшет** – устройство для рисования и ввода рукописного текста.
- **Сканер** – устройство для преобразования графической информации из аналоговой формы в цифровую.
- **Цифровая камера** – устройство для получения фото и видео непосредственно в цифровом формате.
- **Микрофон** – устройство для перевода звука из аналоговой формы в цифровую.
- **Мышь, джойстик** – манипуляторы





# Устройства вывода

- **Монитор** – устройство для вывода текстовой, числовой и графической информации.
- **Принтер** – устройство для вывода на бумагу текстовой, числовой и графической информации.
- **Акустические колонки и наушники** – устройства для вывода звука.



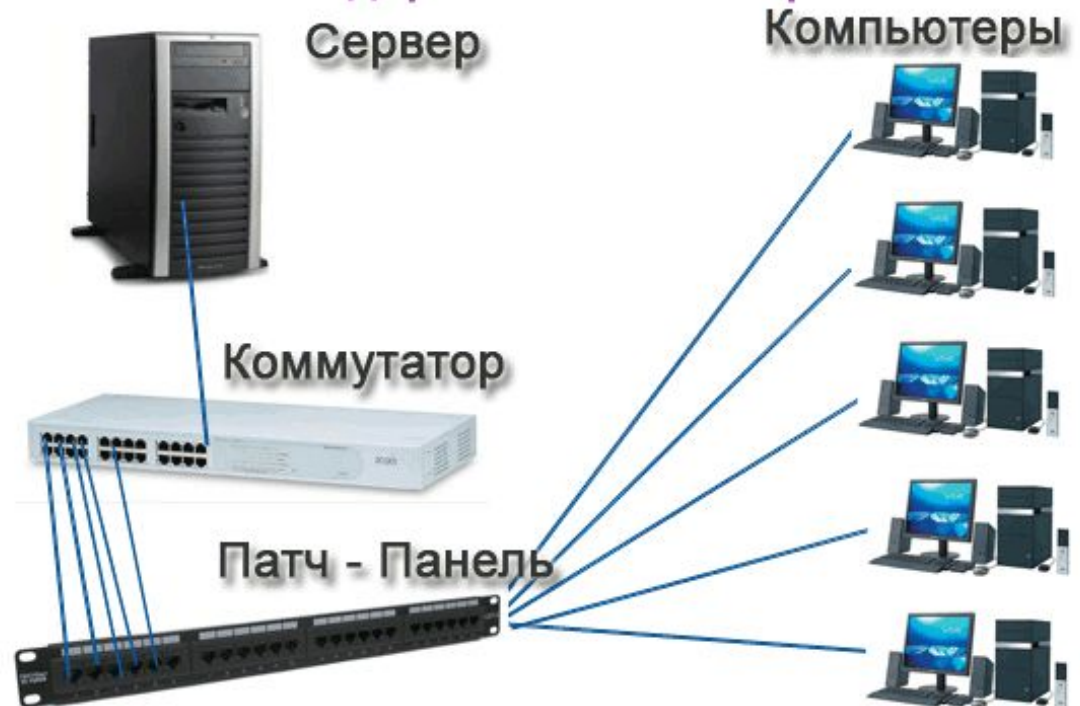
# Устройства ВВОДА-ВЫВОДА ИНФОРМАЦИИ

- МОДЕМ



- ЛОКАЛЬНАЯ СЕТЬ

## Схема стандартной компьютерной сети



- **Компьютер** – совокупность средств и устройств, предназначенных для хранения, обработки и передачи информации.



# СТРОЕНИЕ СИСТЕМНОГО БЛОКА



блок  
питания



материнская  
плата



процессор



система  
охлаждения  
процессора



оперативная  
память



корпус



видеокарта



звуковая карта



жесткий диск



привод DVD



дисковод 3,5



модем



ТВ-тюнер