

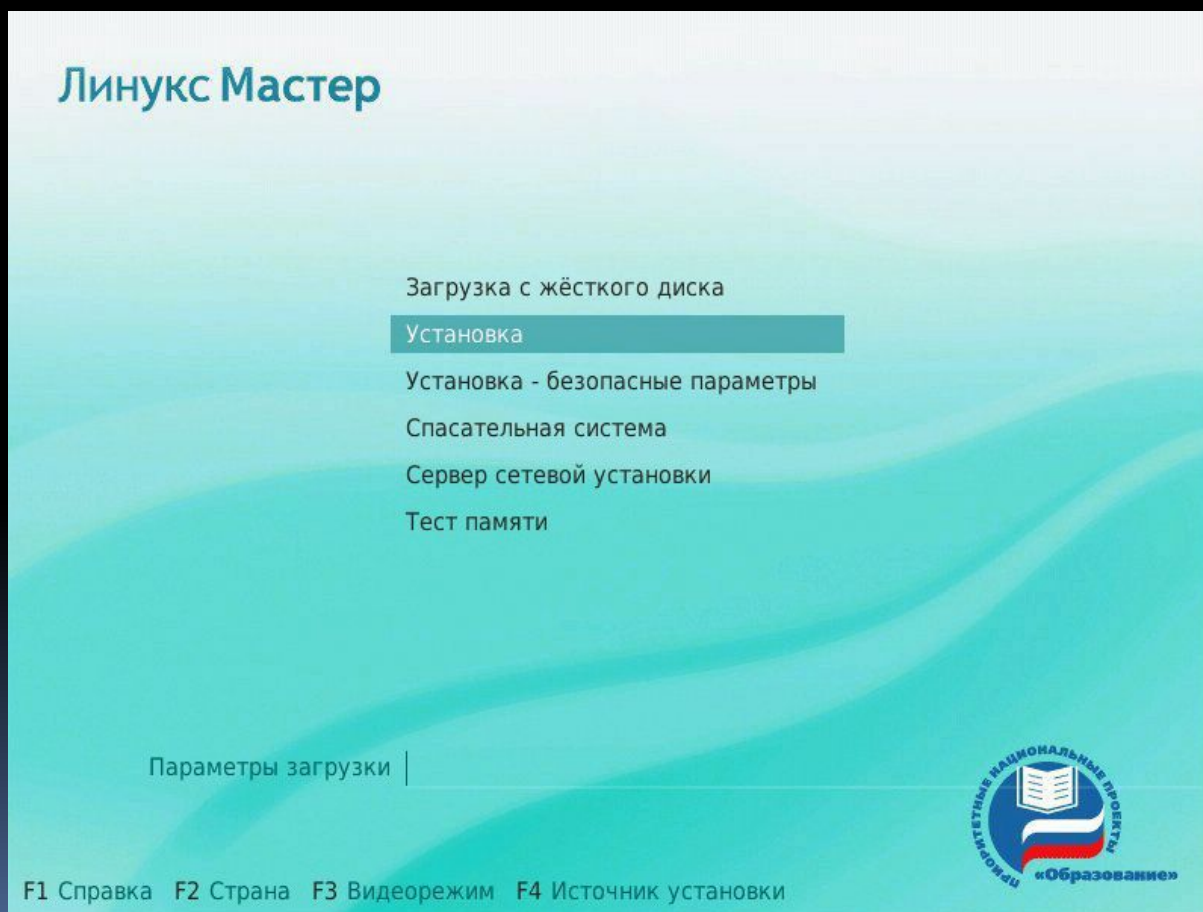
Презентация разработана на основе материалов
учебного портала по поддержке внедрения и
использования ПСПО в учебном процессе академия
АЙТИ

Скрипкин В. Е.



ИНСТАЛЛЯЦИЯ LINUX

1. Перезагрузите компьютер, войдите в BIOS и убедитесь в том, что загрузка начнется именно с устройства DVD-ROM.
2. Установите дистрибутив ПСПО (Линукс Мастер) в привод DVD-ROM.
3. Перезагрузите компьютер. После перезагрузки на экране должно появиться начальное меню загрузки:




4. Выберите пункт **Установка** и нажмите **Enter**

5. После запуска графического интерфейса процесс установки запросит у Вас ряд параметров. Сначала выберите язык (русский) и нажмите **Далее**:



6. Сделайте отметку о согласии с лицензионным соглашением и нажмите **Далее**:

 2/16: Уведомление о правах

Прочтите, пожалуйста, лицензионное соглашение. Если вы согласны, отметьте 'Принимаю' и нажмите 'Далее'.

Уведомление о правах

на программное обеспечение и включенные в него произведения

Настоящим ООО «Альт Линукс» уведомляет вас как владельца экземпляра "Линукс Юниор 4.0" (далее «ДИСТРИБУТИВ») о нижеследующем:

1. Авторские права на включенные в состав ДИСТРИБУТИВА программы для ЭВМ и другие произведения (далее ПРОИЗВЕДЕНИЯ), включая исключительное право разрешать использование произведения, охраняются применимым законодательством об авторском праве, включая применимые международные договоры об авторском праве (далее ЗАКОНОДАТЕЛЬСТВО).

Обладатели авторских прав на отдельные ПРОИЗВЕДЕНИЯ перечислены в этих произведениях или сопровождающих их материалах.
2. Права «свободного использования» произведений

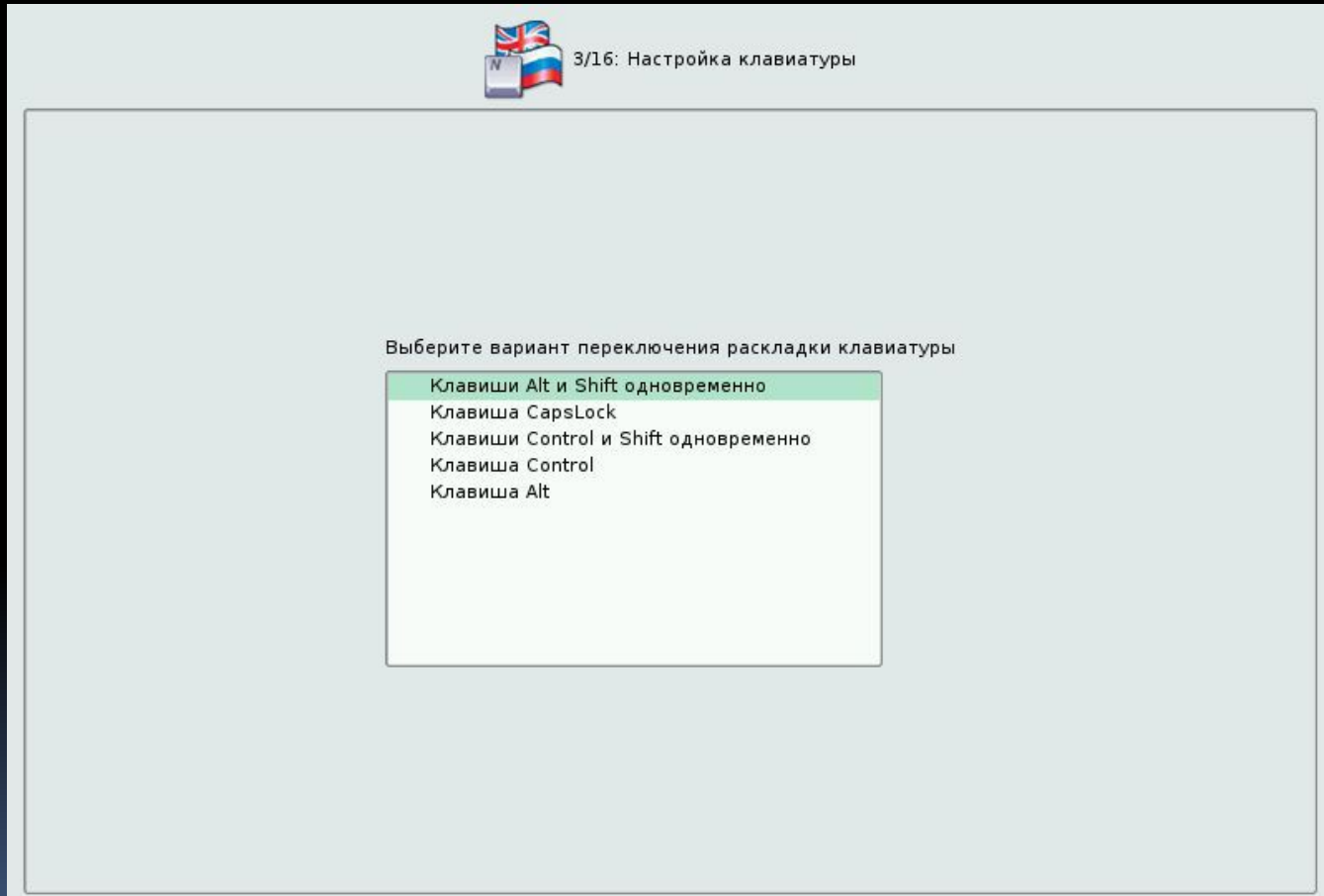
ЗАКОНОДАТЕЛЬСТВО закрепляет за вами как обладателем копии правомерно введенного в оборот произведения определенный объем прав на «свободное использование», принадлежащих вам независимо от положений настоящего Уведомления или авторских договоров («лицензий») на отдельные ПРОИЗВЕДЕНИЯ.
3. Права на свободные произведения

Все ПРОИЗВЕДЕНИЯ, за исключением перечисленных в следующем пункте, лицензированы как СВОБОДНЫЕ


Да, я согласен с условиями

[← Назад](#) [→ Далее](#)

7. Задайте комбинацию клавиш для переключения между русской и английской раскладкой клавиатуры, и нажмите **Далее:**



8. Задайте страну и часовой пояс и нажмите **Далее**:

 4/16: Часовой пояс

Выберите страну:

Россия


Выберите регион:

- Москва
- Самара
- Екатеринбург
- Омск
- Новосибирск
- Красноярск
- Иркутск
- Якутск
- Владивосток
- Сахалин
- Магадан
- Камчатка

Хранить время в BIOS по Гринвичу

[Назад](#) [Далее](#)

9. Задайте дату и время и нажмите **Далее:**

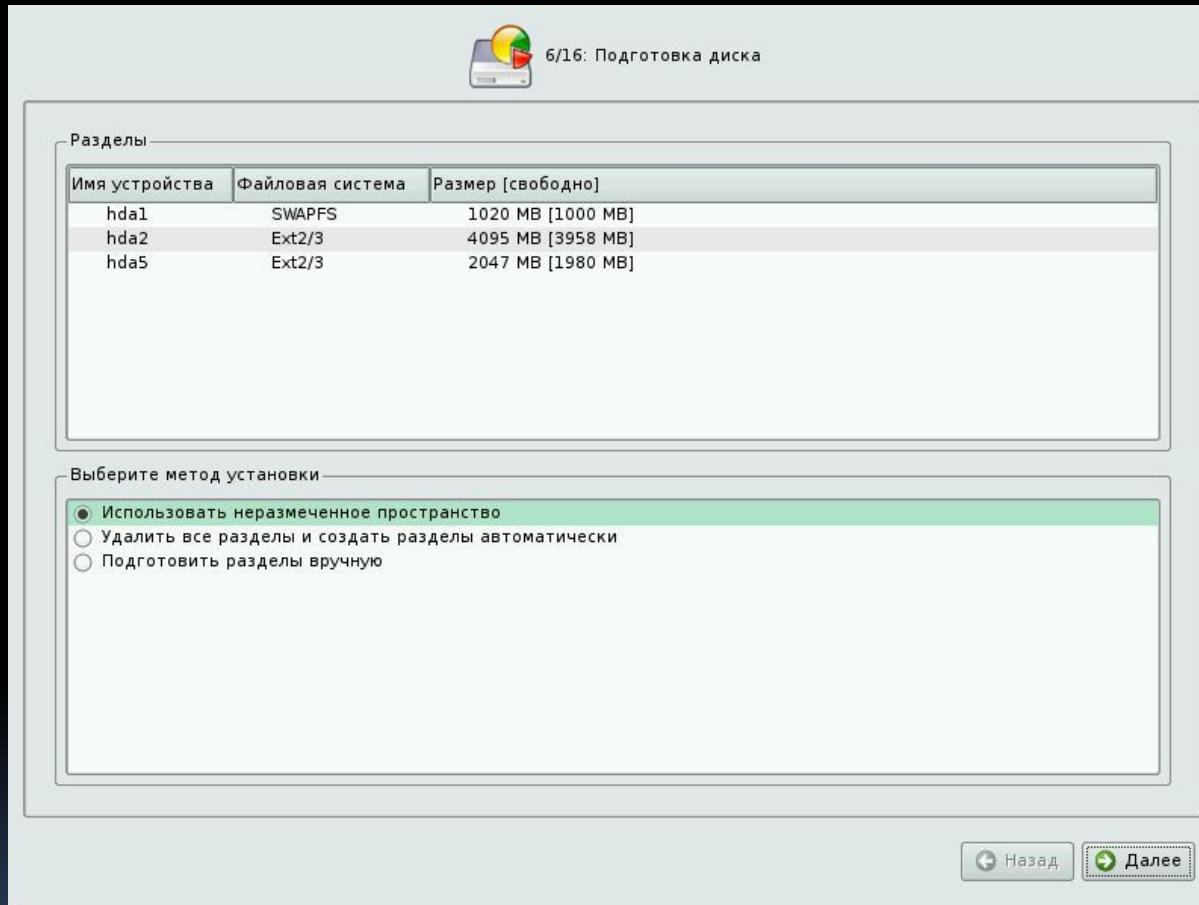
 5/16: Дата и время

Устанавливать автоматически: Мир (pool.ntp.org)

Текущая дата: 17.12.07 Текущее время: 14:45:38

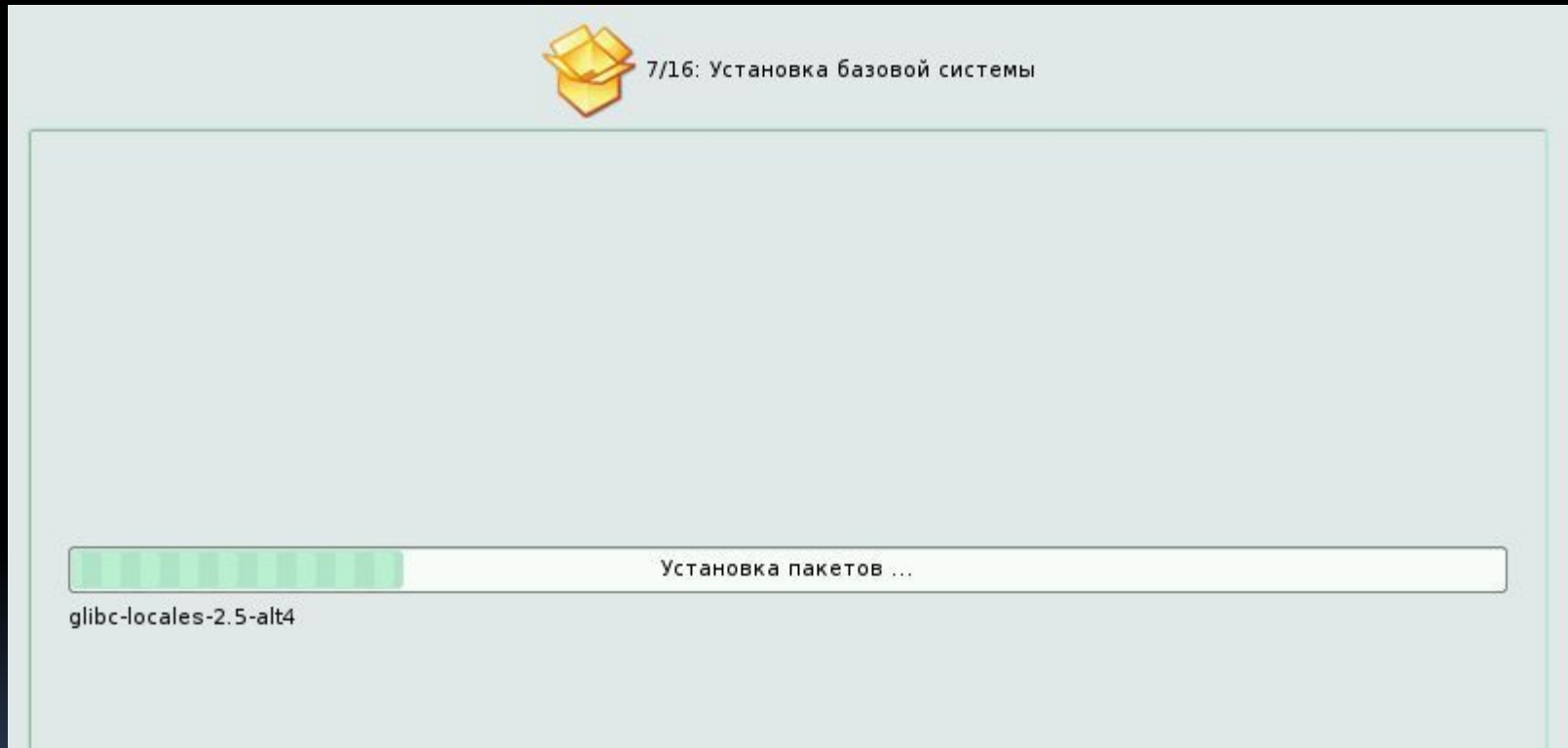
← декабря 2007 →						
Пн	Вт	Ср	Чт	Пт	Сб	Вс
26	27	28	29	30	1	2
3	4	5	6	7	8	9
10	11	12	13	14	15	16
17	18	19	20	21	22	23
24	25	26	27	28	29	30
31	1	2	3	4	5	6

10. Выберите профиль подготовки диска и нажмите **Далее**:



Ручной профиль разбиения диска

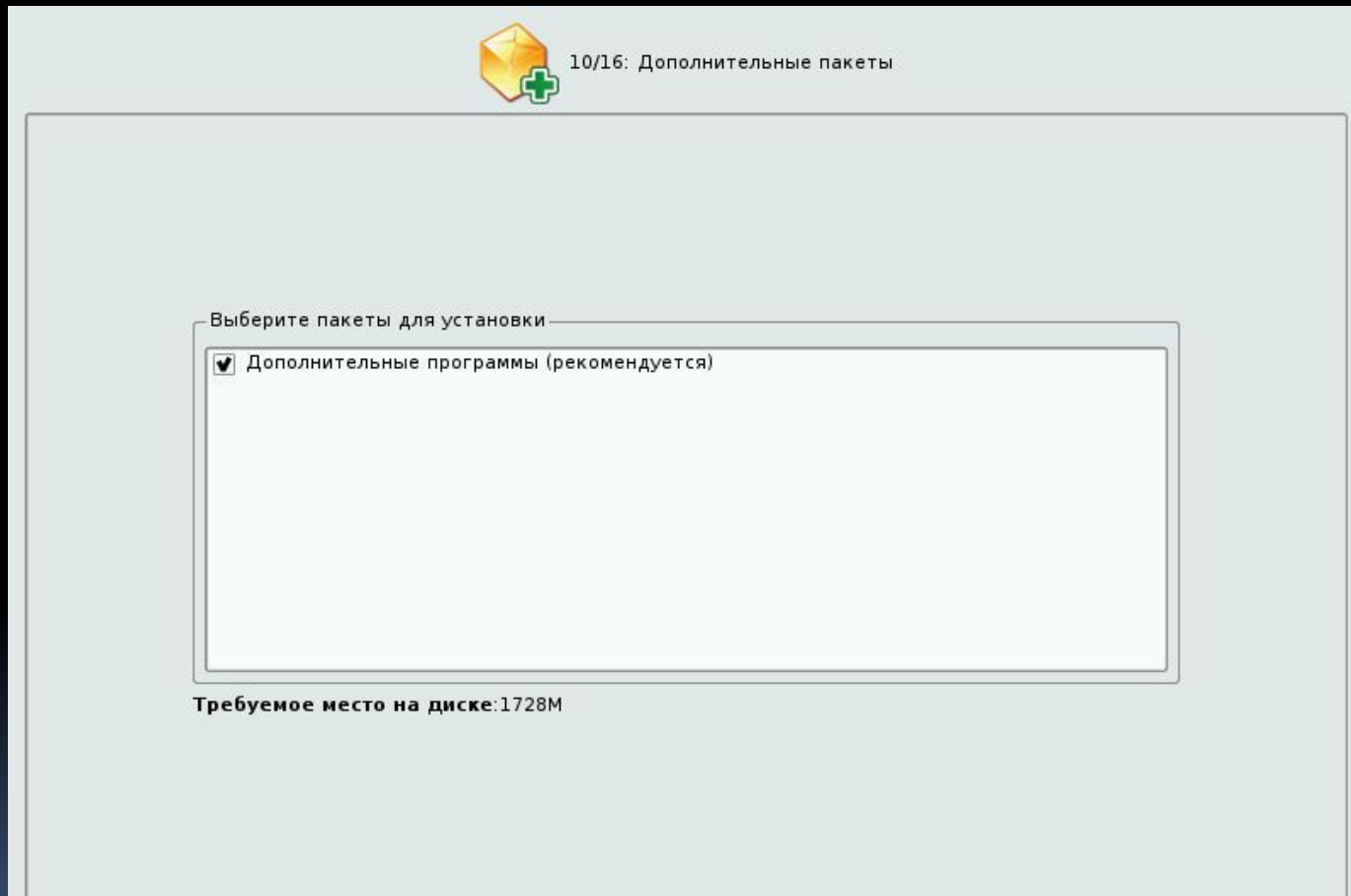
11. Дождитесь появления на экране сообщения об установке базовой системы:



12. Не добавляйте дополнительных дисков, просто нажмите **Далее**:



13. При запросе на установку дополнительных пакетов нажмите **Далее**:



14. Установка загрузчика – нажмите Далее:



11/16: Установка загрузчика

Сейчас можно настроить загрузчик операционной системы. Если ALTLinux это единственная операционная система на этом компьютере, то вам следует установить загрузчик в Главную загрузочную запись. Иначе ознакомьтесь с документацией.

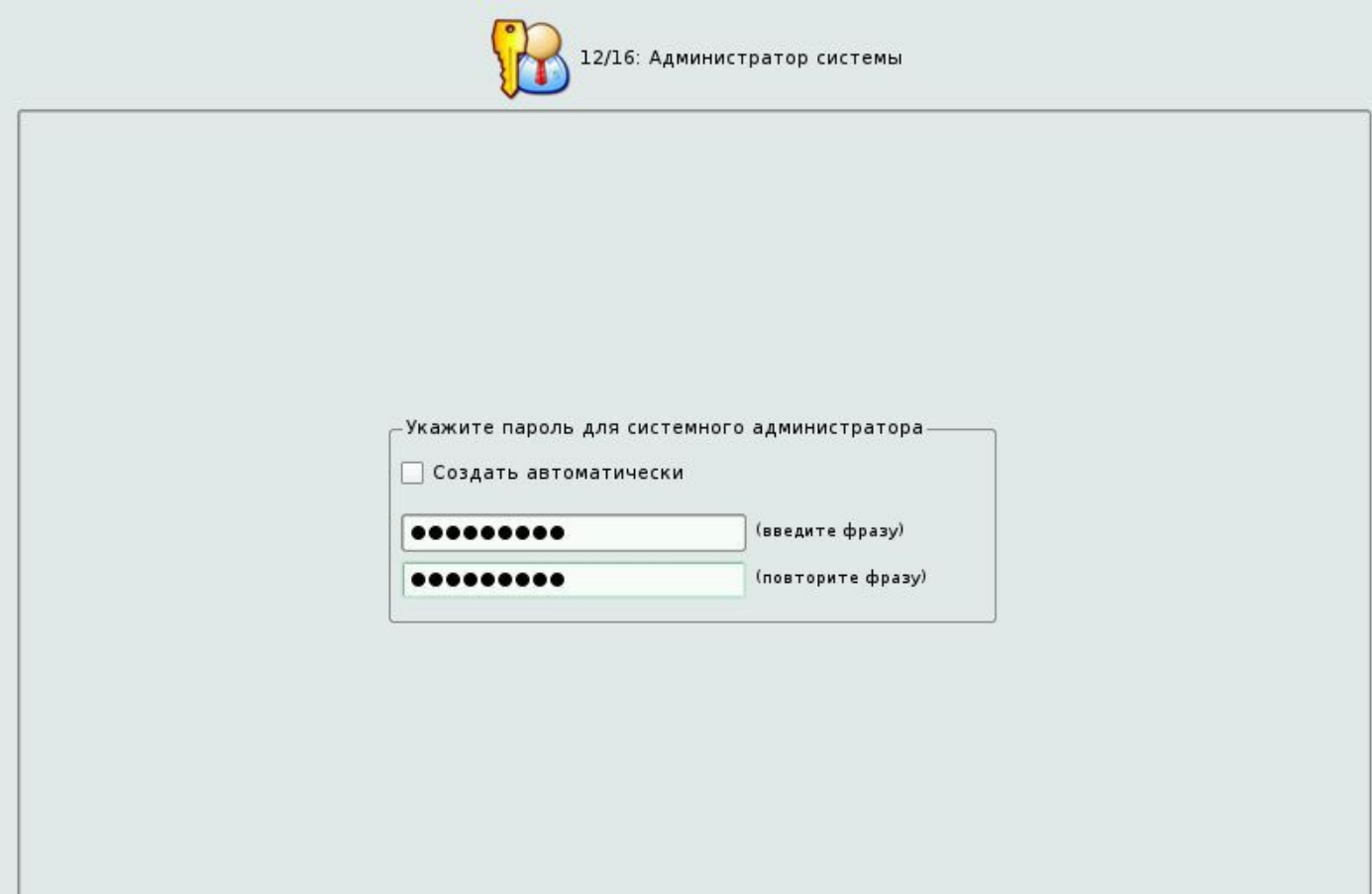
Установить

Устройство	Размер	Описание
hda	7516 MB	Главная загрузочная запись

Показать разделы

Экспертные настройки

15. Задайте пароль администратора **root**. Если вы вводите **другой пароль**, то его необходимо запомнить или записать. Нажмите **Далее**:



12/16: Администратор системы

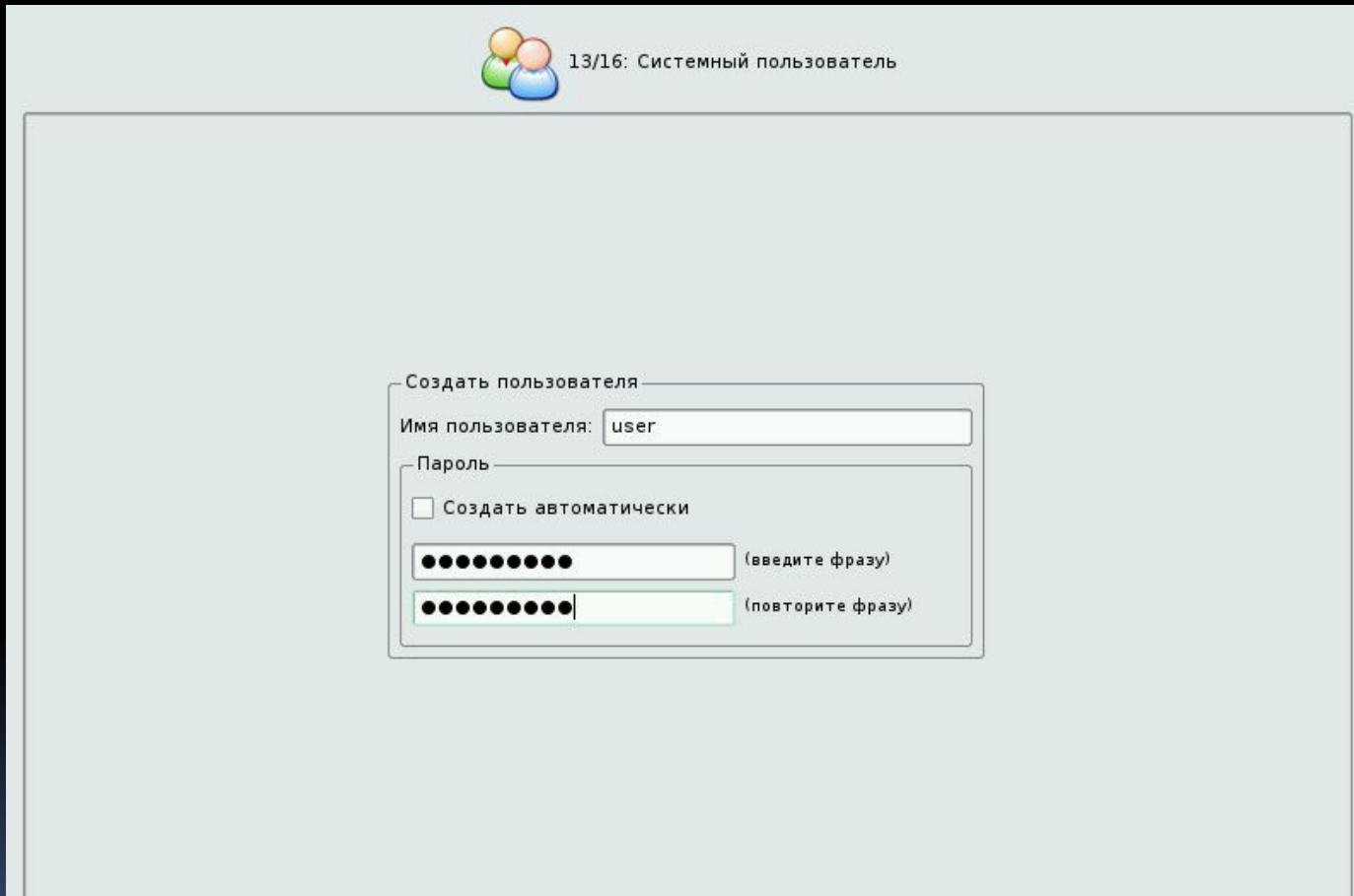
Укажите пароль для системного администратора

Создать автоматически

●●●●●●●● (введите фразу)

●●●●●●●● (повторите фразу)

16. Введите имя пользователя – **user** и пароль **user** для системного пользователя, и нажмите **Далее**:



13/16: Системный пользователь

Создать пользователя

Имя пользователя:

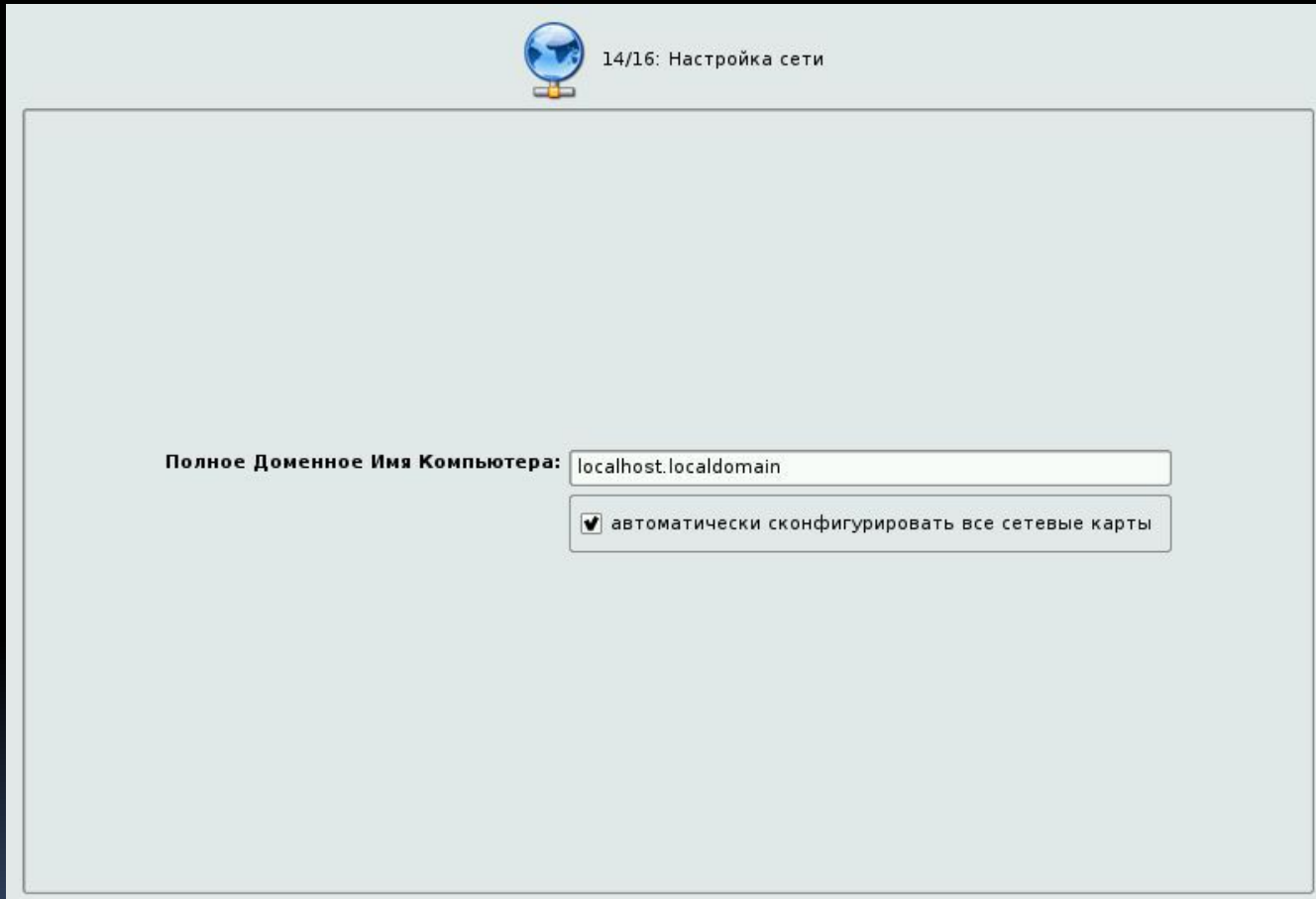
Пароль

Создать автоматически

(введите фразу)

(повторите фразу)

17. Введите полное сетевое имя компьютера и нажмите
Далее:



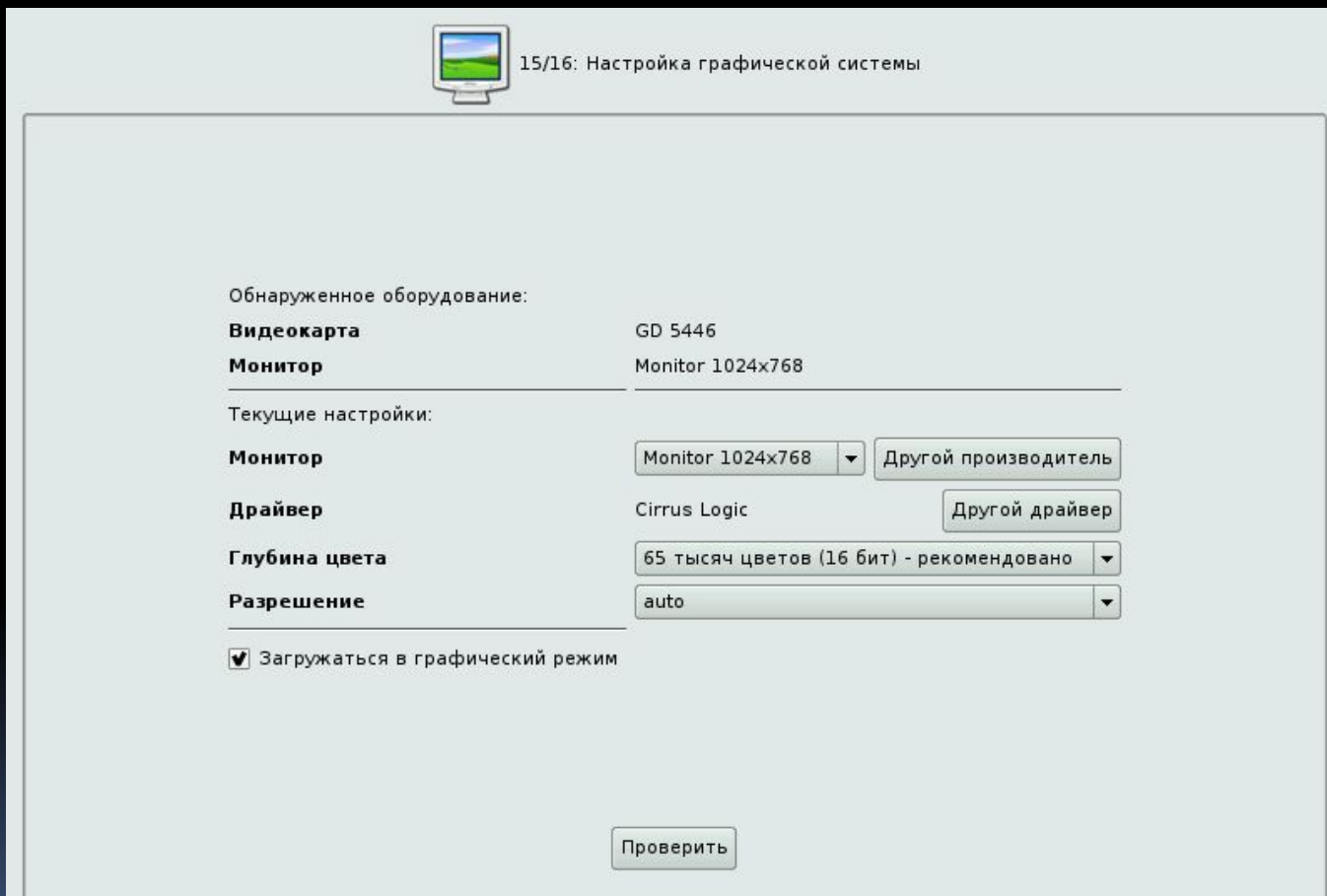
The screenshot shows a network configuration window with a globe icon and the title "14/16: Настройка сети". The main content area contains a label "Полное Доменное Имя Компьютера:" followed by a text input field containing "localhost.localdomain". Below this is a checkbox labeled "автоматически сконфигурировать все сетевые карты", which is currently checked.

14/16: Настройка сети

Полное Доменное Имя Компьютера: localhost.localdomain

автоматически сконфигурировать все сетевые карты

18. Задайте параметры графического адаптера и монитора компьютера, и нажмите **Далее**:



15/16: Настройка графической системы

Обнаруженное оборудование:

Видеокарта	GD 5446
Монитор	Monitor 1024x768

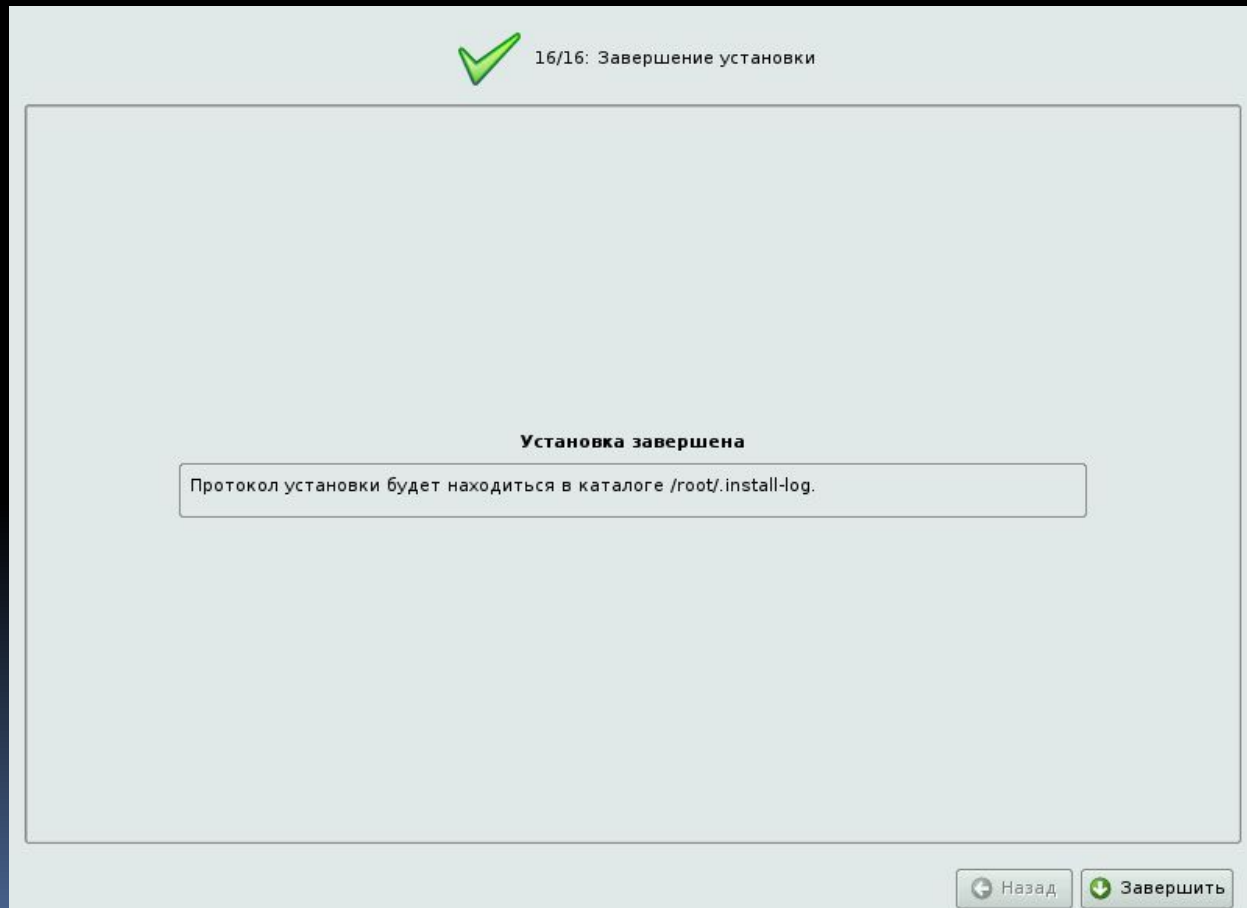
Текущие настройки:

Монитор	Monitor 1024x768 ▼	Другой производитель
Драйвер	Cirrus Logic	Другой драйвер
Глубина цвета	65 тысяч цветов (16 бит) - рекомендовано ▼	
Разрешение	auto ▼	

Загружаться в графический режим

Проверить

19. Дождитесь завершающего экрана установки, удалите дистрибутивный диск из привода и нажмите **Завершить**:



Ручное разбиение диска

6/16: Подготовка диска

Имя	Размер [свободно]	Файловая система	Точка монтирования	Опции монтирования
Disks				
└─ sda	16 GB			
└─ LVM				
└─ RAID				

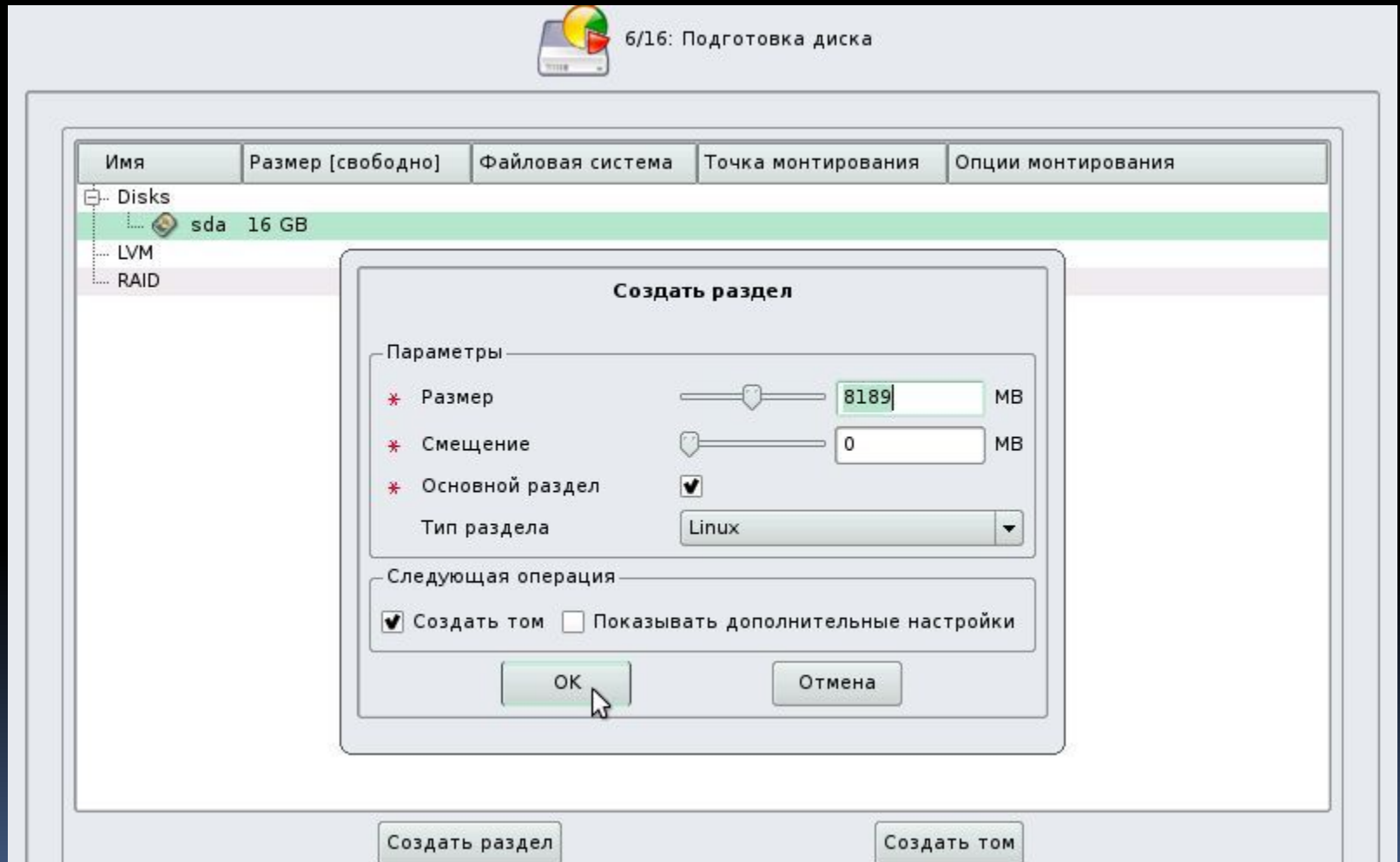
Создать раздел

Создать том

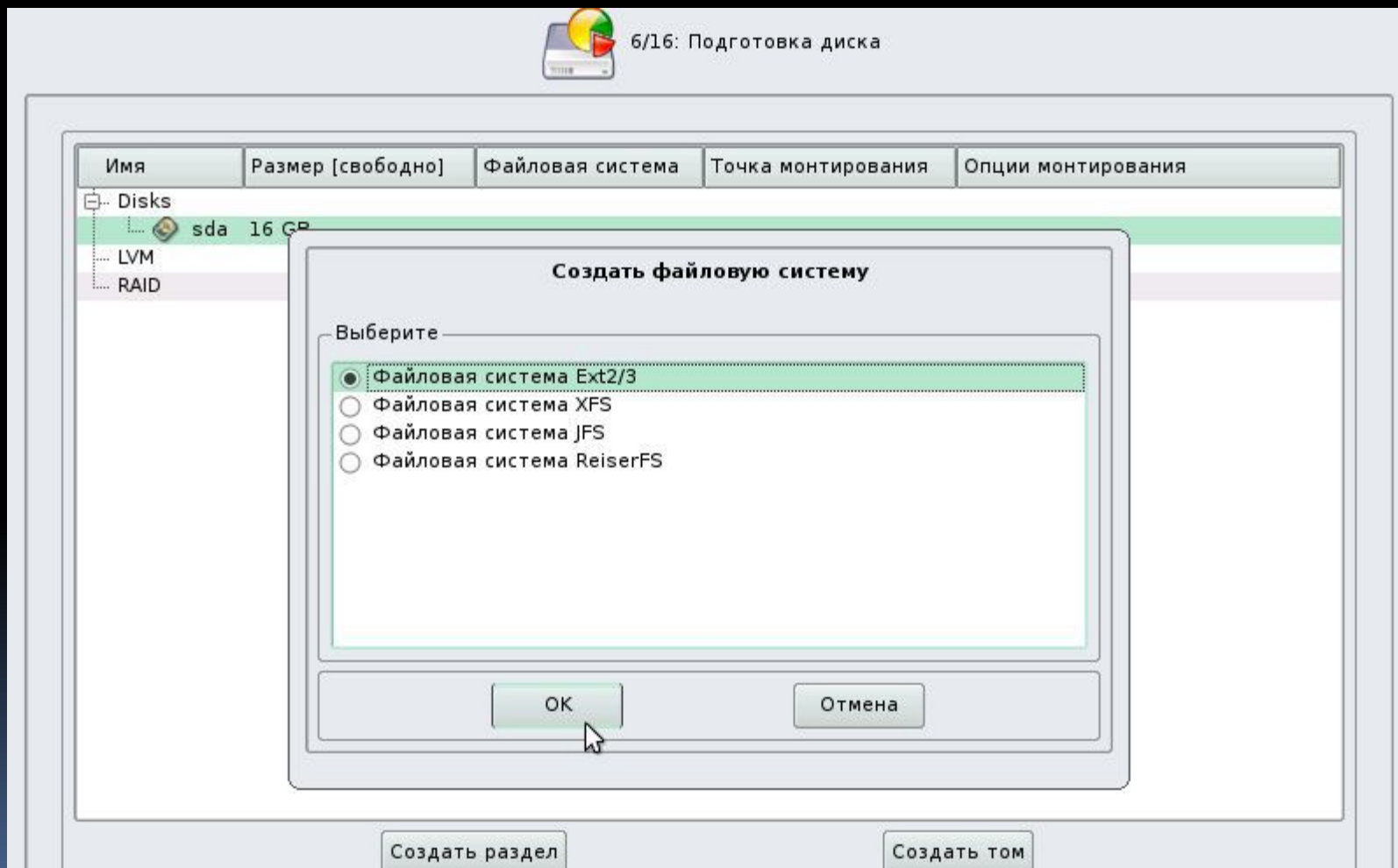
← Назад

→ Далее

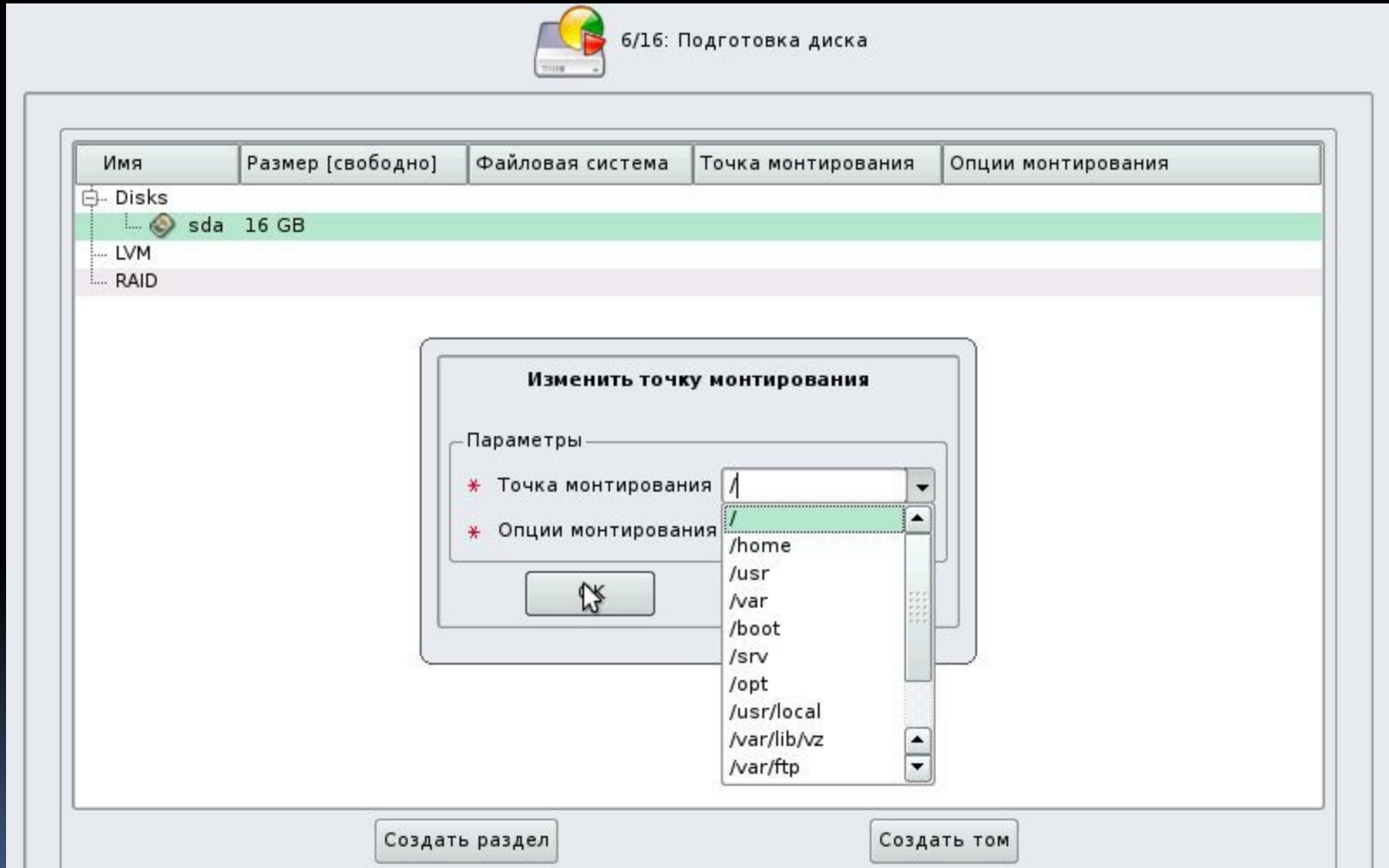
Диалог создания раздела.



Диалог выбора файловой системы



Выбор точки монтирования



Результат создания раздела и ФС.



6/16: Подготовка диска

Имя	Размер [свободно]	Файловая система	Точка монтирования	Опции монтирования
Disks				
sda	16 GB			
sda1	8189 MB [8189 MB]	Ext2/3	/	defaults
<unused1>	8195 MB			
LVM				
RAID				

Создать раздел

Создание Swar-раздела



6/16: Подготовка диска

Имя	Размер [свободно]	Файловая система	Точка монтирования	Опции монтирования
Disks				
sda	16 GB			
sda1	8192 MB (8019 MB)	ext4	/	defaults
<unused1>				
LVM				
RAID				

Создать раздел

Параметры

* Размер MB

* Смещение MB

* Основной раздел

Тип раздела

- Linux
- FAT16
- NTFS
- Linux
- Linux Swap**
- Linux LVM
- Linux RAID

Следующая операция

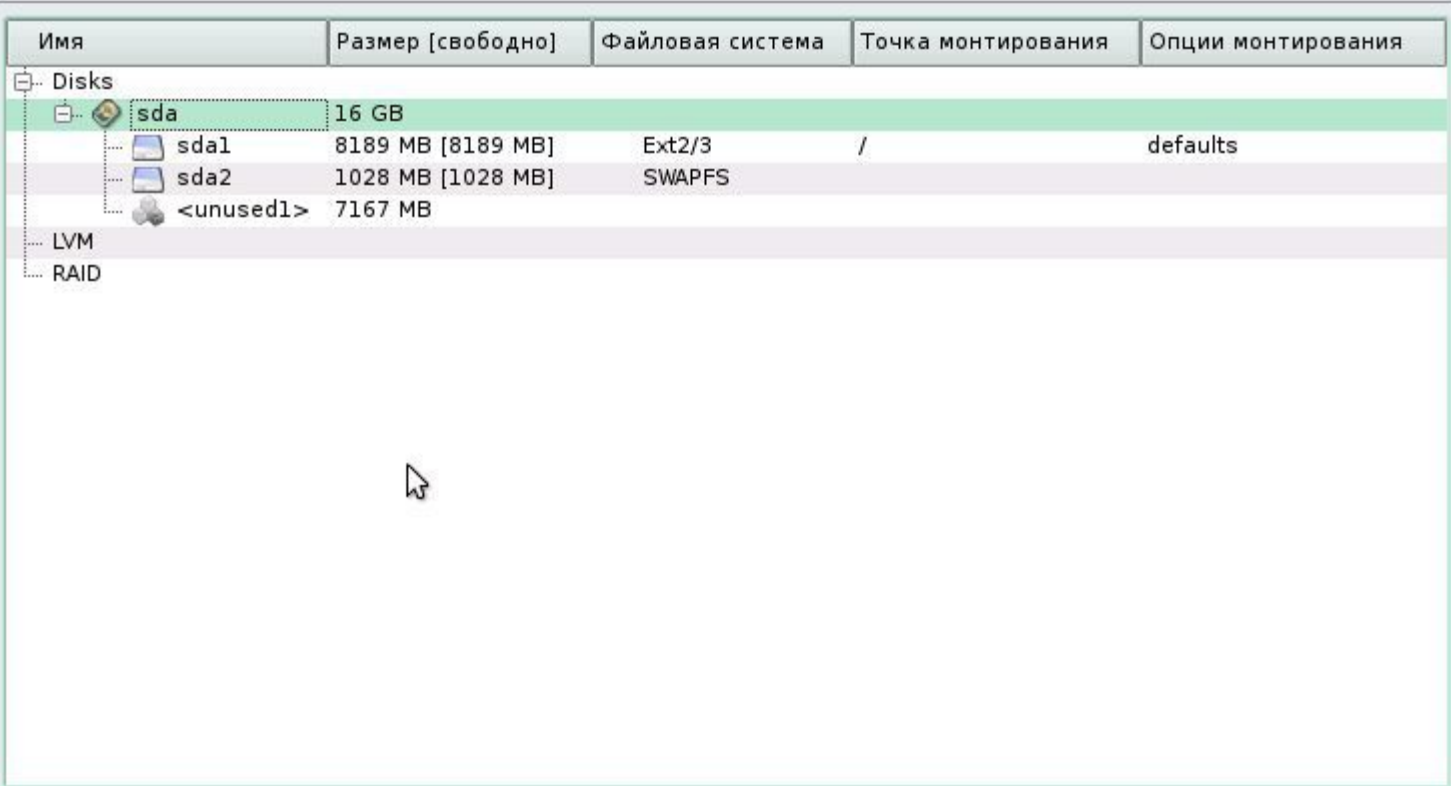
Создать том Показыв

OK

Создать раздел

Завершение ручного разбиения дисков

6/16: Подготовка диска



The screenshot shows the fdisk utility interface. At the top, it displays '6/16: Подготовка диска' with a disk icon. Below this is a table with columns: 'Имя', 'Размер [свободно]', 'Файловая система', 'Точка монтирования', and 'Опции монтирования'. The table lists the disk 'sda' (16 GB) and its partitions: 'sda1' (8189 MB, Ext2/3, /), 'sda2' (1028 MB, SWAPFS), and '<unused1>' (7167 MB). Below the table, 'LVM' and 'RAID' options are visible. A mouse cursor is positioned over the table area. At the bottom, there is a button labeled 'Создать раздел'.

Имя	Размер [свободно]	Файловая система	Точка монтирования	Опции монтирования
Disks				
sda	16 GB			
sda1	8189 MB [8189 MB]	Ext2/3	/	defaults
sda2	1028 MB [1028 MB]	SWAPFS		
<unused1>	7167 MB			
LVM				
RAID				

Создать раздел

[вернуться](#)