

# Инструментарий сбора, обработки и анализа данных для управления качеством образования на региональном и муниципальном уровнях

[www.mamso.ru](http://www.mamso.ru)



Зайцева Ольга, МАМСО

# Функции усовершенствованной БД



- ❖ *сбор первичных статистических данных*
- ❖ *автоматизированный расчет индикаторов по региону в целом*
- ❖ *автоматизированный расчет индикаторов по всем муниципалитетам*
- ❖ **расчет комплексной сравнительной оценки муниципальных образовательных систем**
- ❖ **расчет комплексной сравнительной оценки муниципальных образовательных систем по результатам функционирования**
- ❖ **выявление сильных и слабых сторон образовательных систем для последующего анализа и принятия управленческих решений**

# Используемые данные в БД



Основные группы  
статистических данных,  
используемых в расчетах

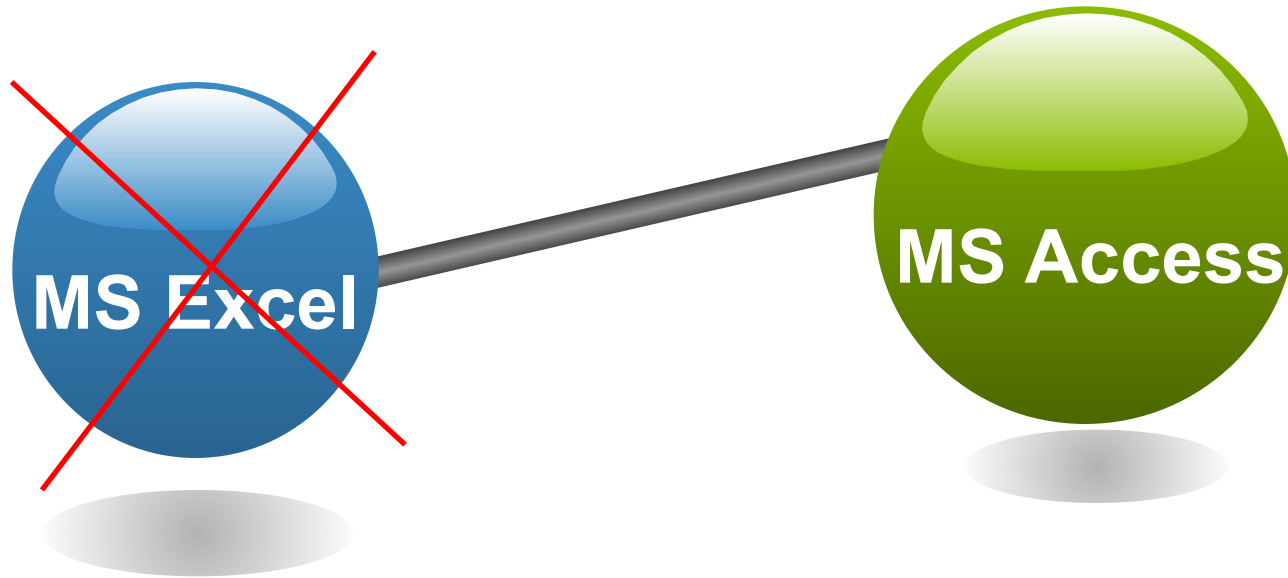
данные  
образова-  
тельной  
статисти-  
ки

экономиче-  
ские  
данные

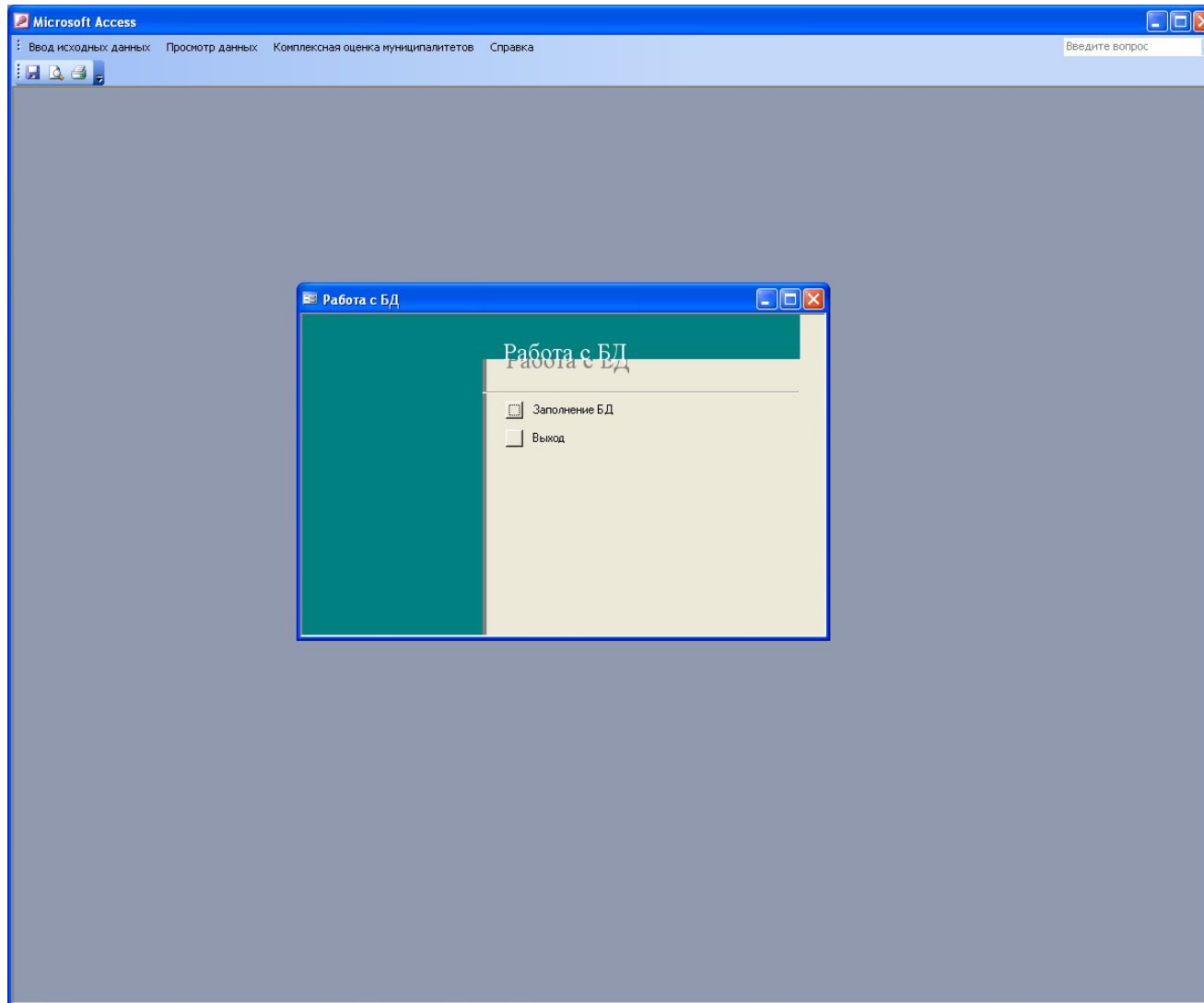
демогра-  
фические  
данные

дополни-  
тельная  
инфор-  
мация  
(ЕГЭ и  
др.).

# Основное отличие новой БД от старой



# Интерфейс БД



# Интерфейс БД



Microsoft Access

Ввод исходных данных | Просмотр данных | Комплексная оценка муниципалитетов | Справка

Введите вопрос

БД

Период и муниципалитет | Демография | Экономика | ЕГЭ | 85-к | 76-рик | 83-рик (город) | 83-рик (село) | Д-4 | ОШ-2 | 1-ДО (сводная) | ОШ-1 (ноу) | Д-11 | Д-12

**Формирование периодов данных**

Введите период:

Запись:       из 2

**Формирование списка муниципалитетов**

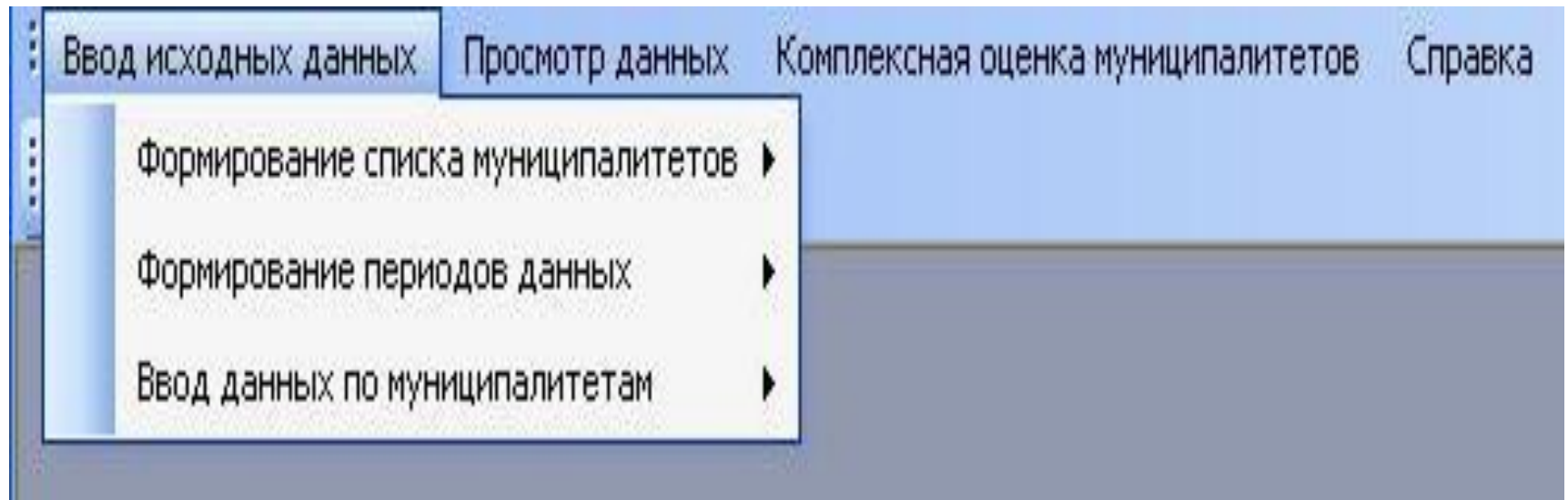
Введите название муниципалитета:

Запись:       из 3

Запись:       из 1

# Интерфейс БД

## Вид главного меню



# *Спасибо!*

[www.mamso.ru](http://www.mamso.ru)

[mamso@list.ru](mailto:mamso@list.ru)

