

Инструментарий сбора, обработки и анализа данных для управления качеством образования на региональном и муниципальном уровнях

www.mamso.ru



Зайцева Ольга, МАМСО

Функции усовершенствованной БД



- ❖ *сбор первичных статистических данных*
- ❖ *автоматизированный расчет индикаторов по региону в целом*
- ❖ *автоматизированный расчет индикаторов по всем муниципалитетам*
- ❖ **расчет комплексной сравнительной оценки муниципальных образовательных систем**
- ❖ **расчет комплексной сравнительной оценки муниципальных образовательных систем по результатам функционирования**
- ❖ **выявление сильных и слабых сторон образовательных систем для последующего анализа и принятия управленческих решений**

Используемые данные в БД



Основные группы
статистических данных,
используемых в расчетах

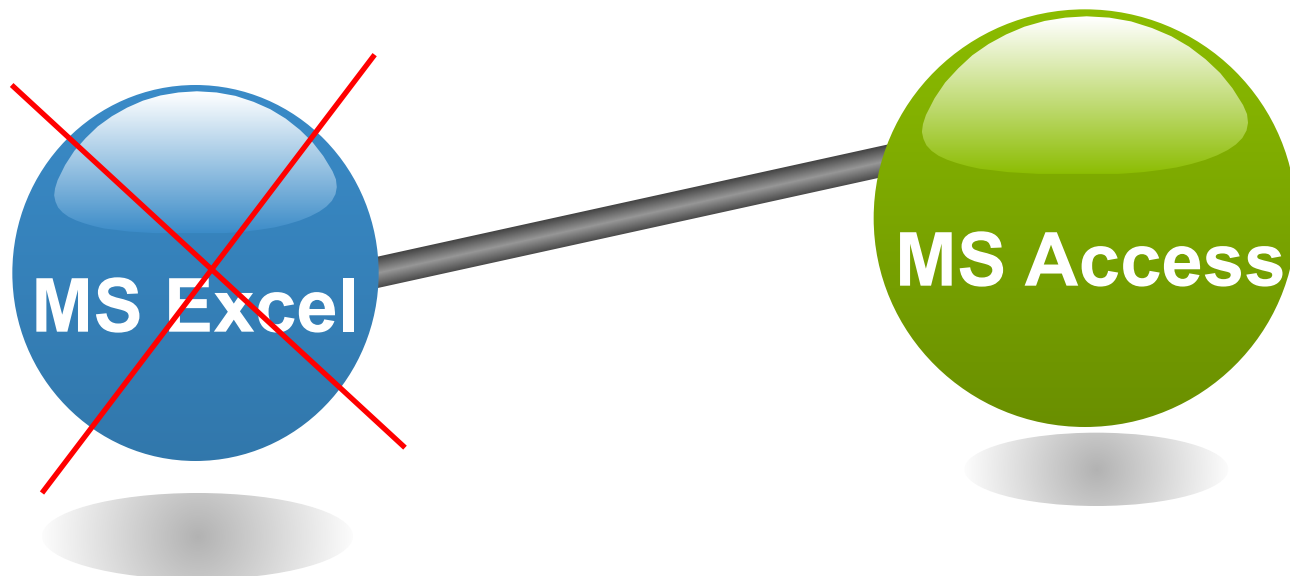
данные
образова-
тельной
статисти-
ки

экономиче-
ские
данные

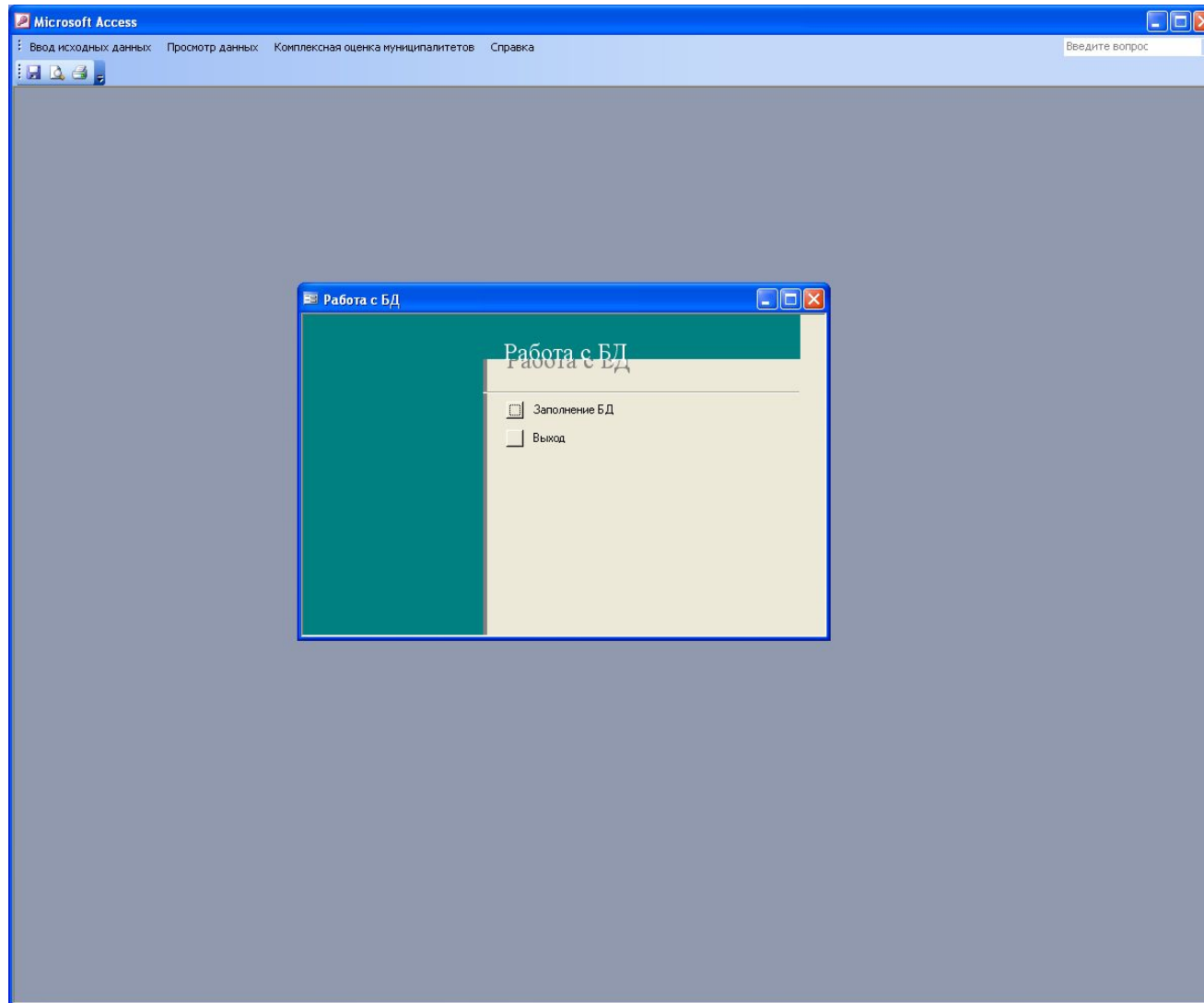
демогра-
фические
данные

дополни-
тельная
инфор-
мация
(ЕГЭ и
др.).

Основное отличие новой БД от старой



Интерфейс БД



Интерфейс БД



Microsoft Access

Ввод исходных данных | Просмотр данных | Комплексная оценка муниципалитетов | Справка

Введите вопрос

БД

Период и муниципалитет | Демография | Экономика | ЕГЭ | 85-к | 76-рик | 83-рик (город) | 83-рик (село) | Д-4 | ОШ-2 | 1-ДО (сводная) | ОШ-1 (ноу) | Д-11 | Д-12

Формирование периодов данных

Введите период: 2004

Запись: 1 из 2

Формирование списка муниципалитетов

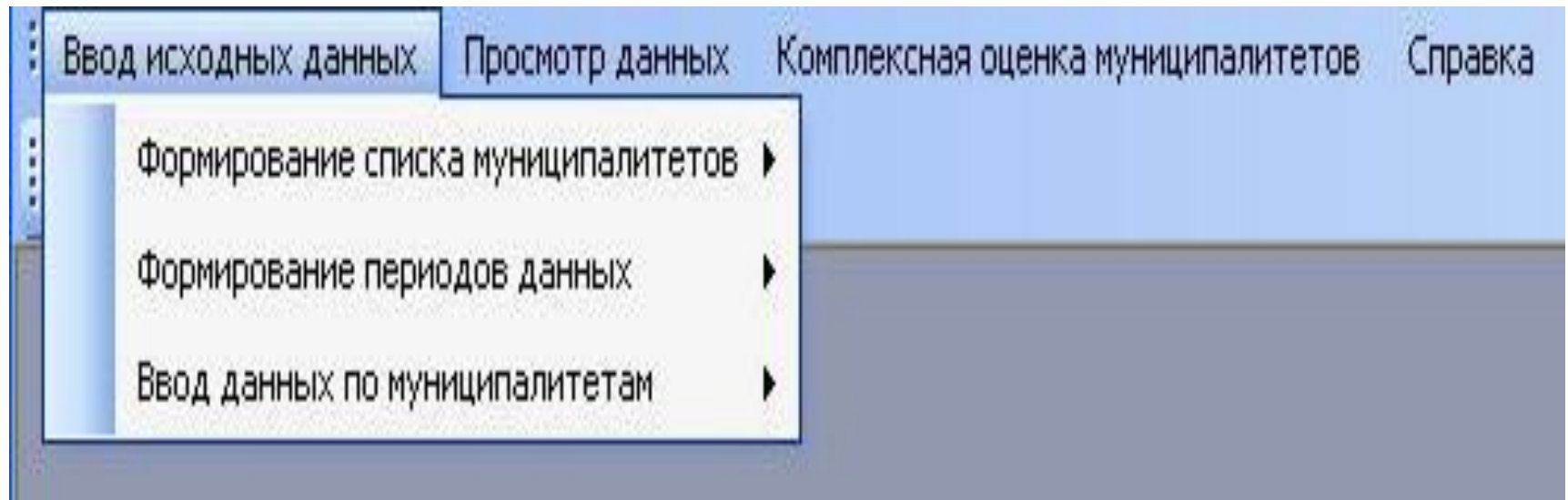
Введите название муниципалитета: а

Запись: 1 из 3

Запись: 1 из 1

Интерфейс БД

Вид главного меню



Спасибо!



www.mamso.ru

mamso@list.ru