

Графический редактор KOLOURPAINT

Автор:
Путилина А.В.
Учитель информатики и ИКТ

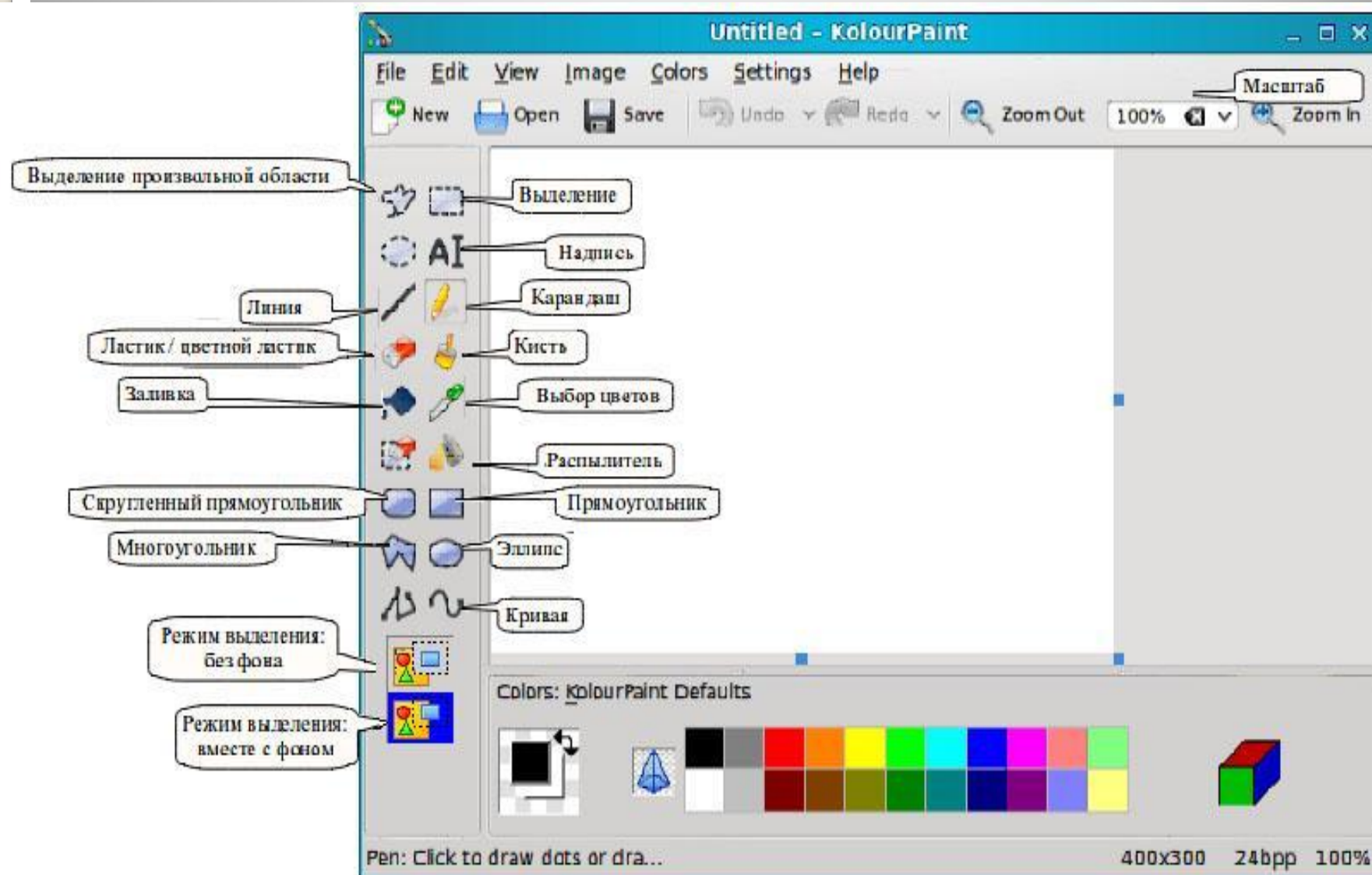
Общие сведения о программе

- **KolourPaint** представляет собой средство для рисования, с помощью которого можно создавать простые или сложные рисунки. Эти рисунки можно делать черно-белыми или цветными и сохранять их в виде файлов. Созданные рисунки можно выводить на печать, использовать в качестве фона рабочего стола либо вставлять в другие документы. **KolourPaint** можно использовать даже для просмотра и правки снятых с помощью сканера фотографий.
- Графический редактор **KolourPaint** используется для работы с точечными рисунками формата JPG, GIF или BMP. Рисунок, созданный в **KolourPaint**, можно вставить в другой документ или использовать как фоновый рисунок рабочего стола.

Где можно найти и запустить это приложение:



Основные инструменты KolorPaint



● Классификация инструментов

Выделяющие инструменты.

Позволяют выделить элементы рисунка, предназначенные для копирования, перемещения, удаления, поворота, изменения размеров и т.п. В графическом редакторе Paint имеются два инструмента для выделения: Выделение и Выделение произвольной области. Для каждого из них возможны два режима работы: вместе с фоном или без фона, которые можно выбрать в нижней части панели инструментов.

Рисующие инструменты.

К рисующим инструментам можно отнести те, с помощью которых получают изображение, например Кисть, Заливка, Карандаш (рисует линию толщиной в один пиксель), Распылитель (создает хаотично заполненную точками область, определяемую скоростью перемещения мыши), а также инструменты для рисования графических примитивов: Линия, Кривая, Эллипс, Прямоугольник, Скругленный прямоугольник, Многоугольник. Инструмент Кисть используется для свободного рисования (перемещением мыши) или для наложения цветных мазков (одиночным щелчком мыши) различной формы, которая определяется палитрой кисти, отображаемой в нижней части панели инструментов.

Инструменты редактирования.

В растровом графическом редакторе инструмент Ластик стирает пиксели.

РазмерЛастика традиционно выбирается в нижней части панели инструментов.

***Текстовые инструменты.* Позволяют добавить и форматировать текст. В Paint инструмент Текст позволяет установить текстовый курсор в любое место рабочей области, после чего ввод текста производится в границах текстового блока, которые можно растянуть. Форматирование текста производится с помощью панели атрибутов текста (команда Вид – Панель атрибутов текста).**

Масштабирующие инструменты.

Инструмент Масштаб позволяет воспроизвести изображение на экране в увеличенном или уменьшенном виде, причем степень увеличения можно выбрать в нижней части панели инструментов.

Основные операции в KolourPaint

Файловые операции.

Создать, Открыть, Сохранить и **Заккрыть файл** можно используя команды из пункта **Файл** Главного меню.

Операции редактирования.

Выделить, Вырезать, Копировать, Вставить, Переместить и **Удалить** части изображения можно используя команды из пункта **Правка** Главного меню, предварительно выделив их инструментами выделения.

Операции форматирования.

Отразить, Повернуть, Растянуть, Наклонить (объект) и другие им подобные операции можно используя команды из пункта **Рисунок** Главного меню.