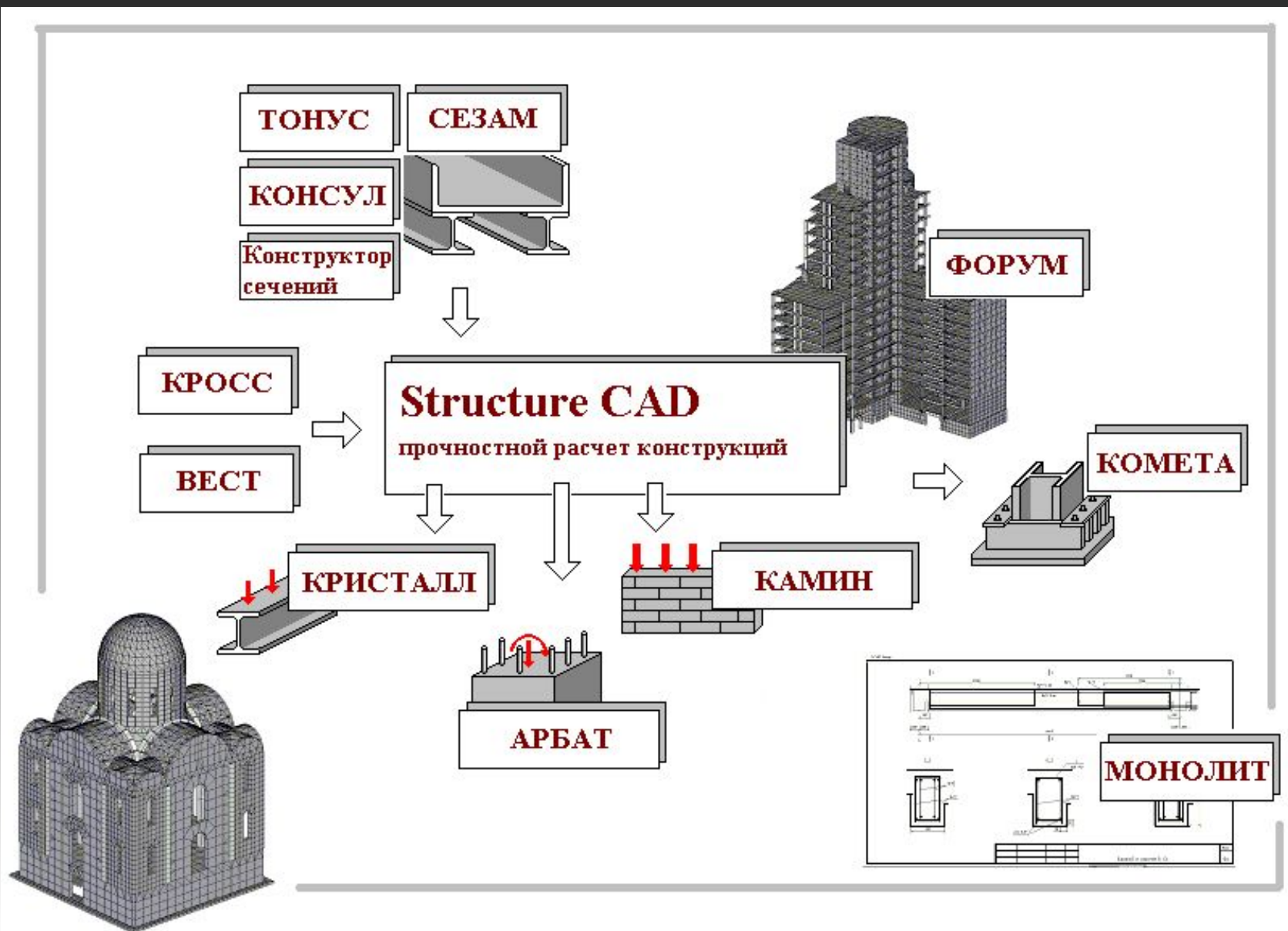




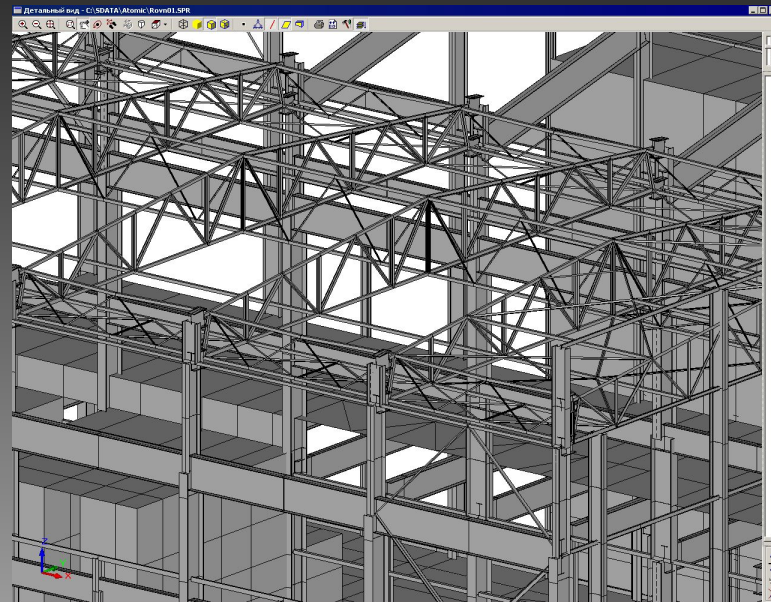
**Интегрированная система
SCAD Office —
инструментарий инженера проектировщика**

Структура SCAD Office



Компоненты SCAD Office

Проектно - аналитические программы, ориентированные на поддержку СНиП:



КРИСТАЛЛ – экспертиза и расчет элементов стальных конструкций

АРБАТ – экспертиза и расчет элементов железобетонных конструкций

КАМИН – экспертиза и расчет элементов каменных и армокаменных конструкций



Компоненты SCAD Office



Проектирующие программы:

КОМЕТА – расчет и проектирование узлов
стальных конструкций

МОНОЛИТ – проектирование монолитных
ребристых перекрытий



Компоненты SCAD Office

Вспомогательные программы:

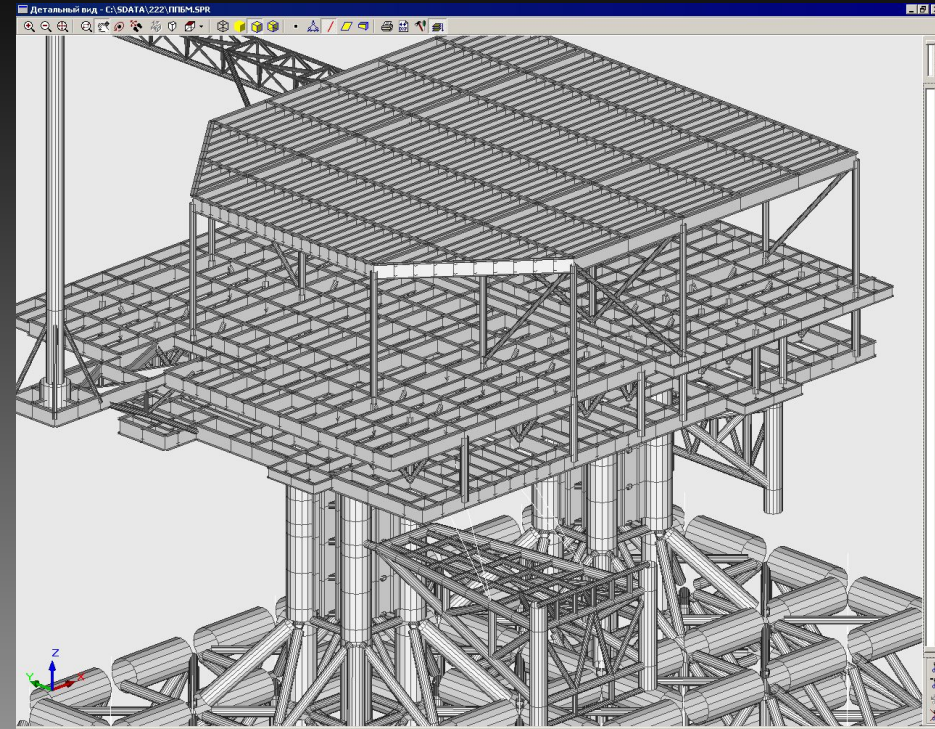
КРОСС – определения коэффициентов постели
для расчета фундаментных конструкций

ВЕСТ – вычисление нагрузок и воздействий на
конструкции в соответствии с указаниями СНиП



Компоненты SCAD Office

Программы для формирования сечений и расчета их геометрических характеристик:



Конструктор сечений – формирование сечений из прокатных профилей и листов

КОНСУЛ – формирование сечений и их расчет по теории сплошных стержней

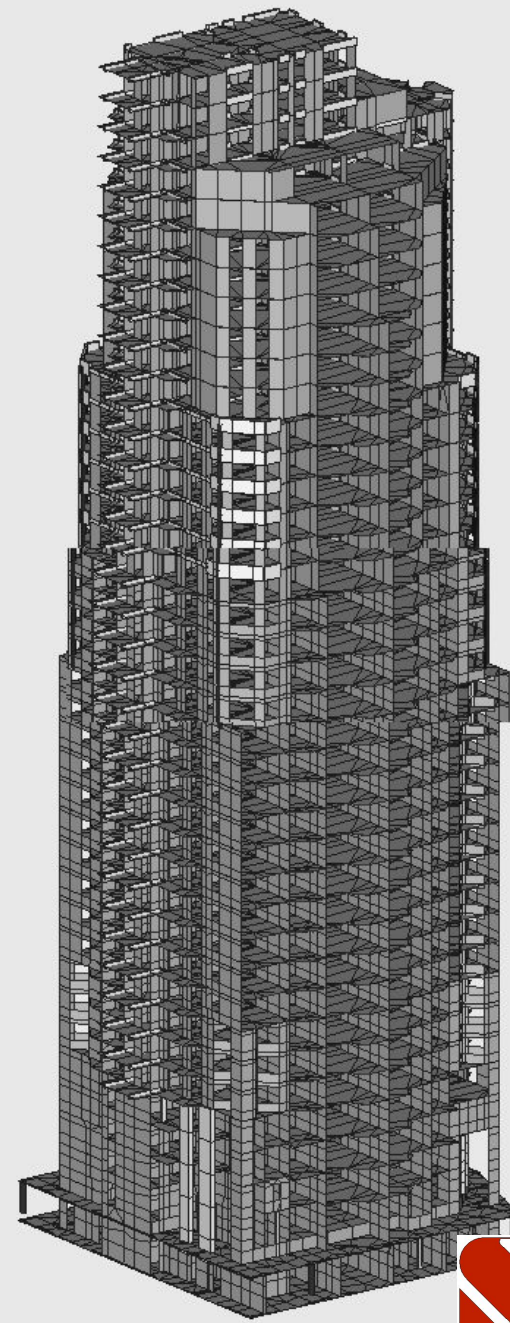
ТОНУС – формирование сечений и их расчет по теории тонкостенных стержней

СЕЗАМ – поиск сечений, эквивалентных заданным



Вычислительный комплекс SCAD

Вычислительный комплекс **SCAD** – универсальная вычислительная система предназначенная для прочностного анализа конструкций различного назначения.

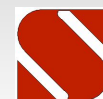
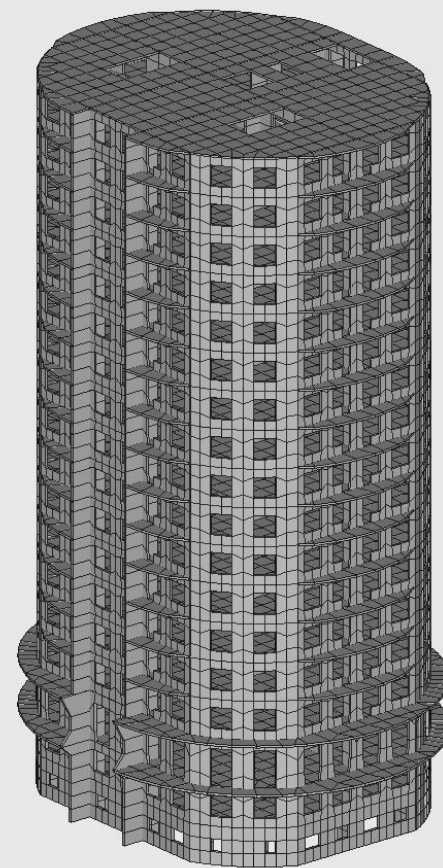


Вычислительный комплекс SCAD

Это более **500** функций для:

- создания и тестирования расчетных схем
- анализа результатов и проектирования элементов конструкций
- документирования ...

Комплекс **SCAD** имеет блочную структуру. Все компоненты комплекса независимы, что позволяет получать конфигурации, максимально приближенные к потребностям пользователей.



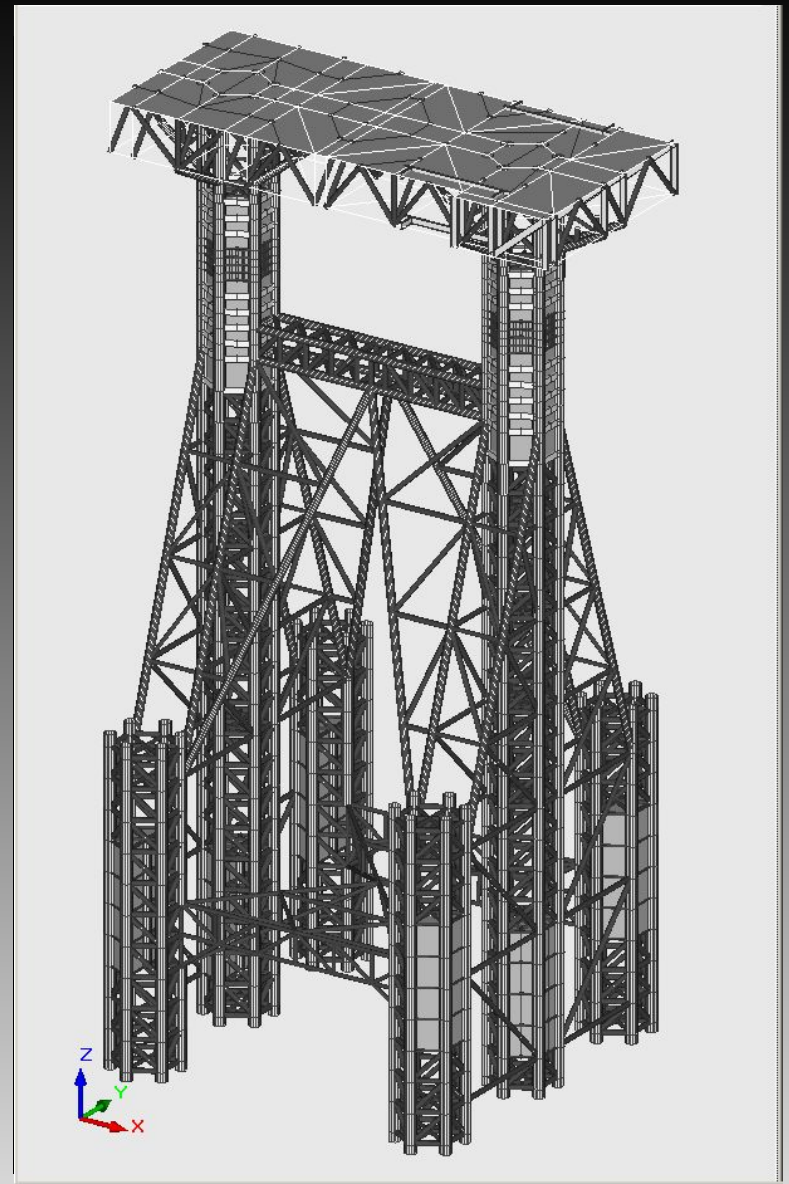
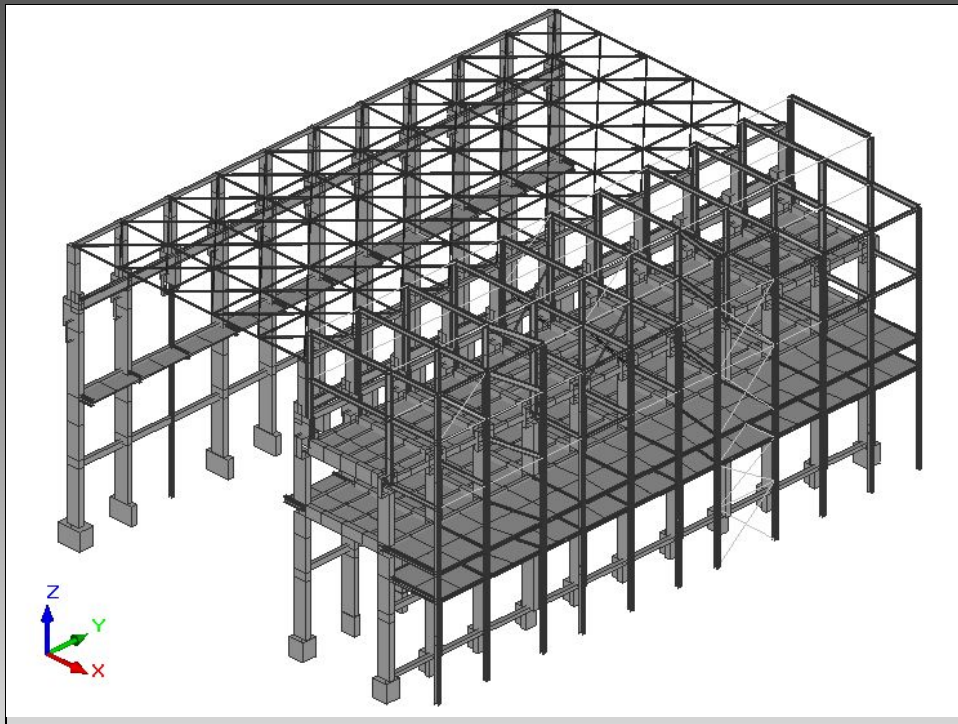
Вычислительный комплекс SCAD

В зависимости от размера решаемых задач пользователям предлагаются различные варианты комплекса SCAD:

S16 (SCAD Light) – в этой конфигурации максимальный размер задач 16000 степеней свободы. Этого чаще всего достаточно для расчета несущих конструкций автозаправочных станций, опор линий электропередачи, осветительных опор, мачт, одноэтажных промзданий и т.п.



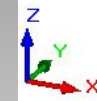
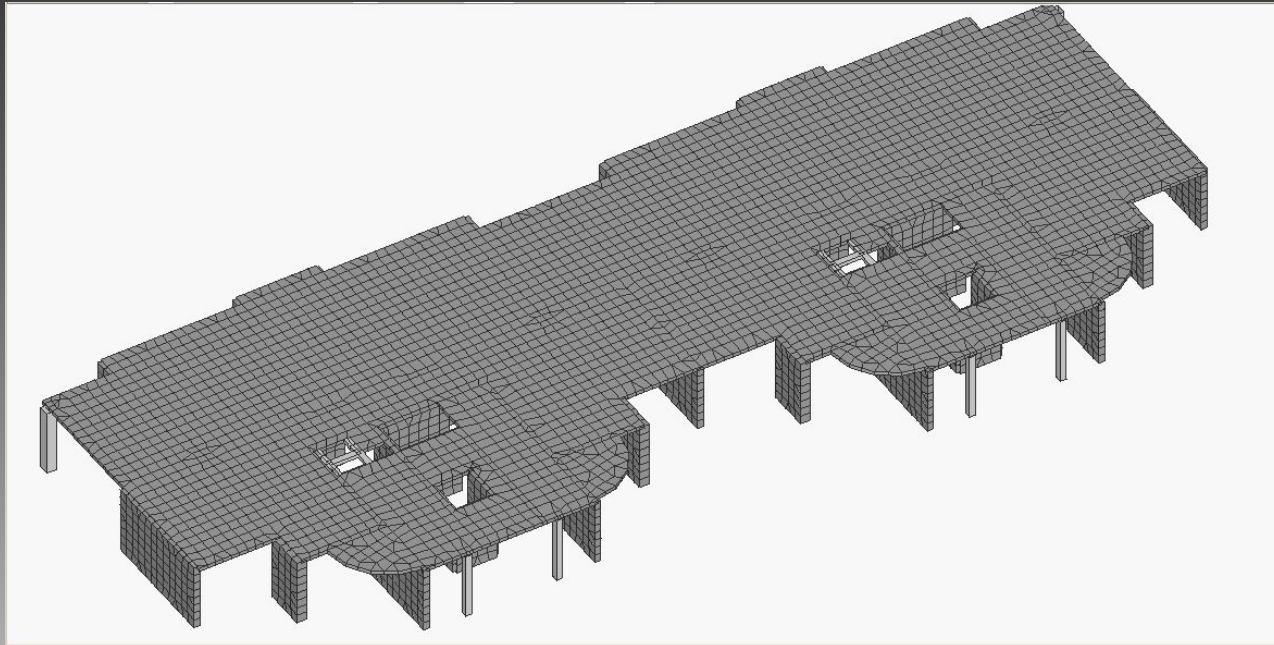
Вычислительный комплекс SCAD



Схемы типичных конструкций, расчет которых
МОЖНО ВЫПОЛНИТЬ С ПОМОЩЬЮ **SCAD Light**



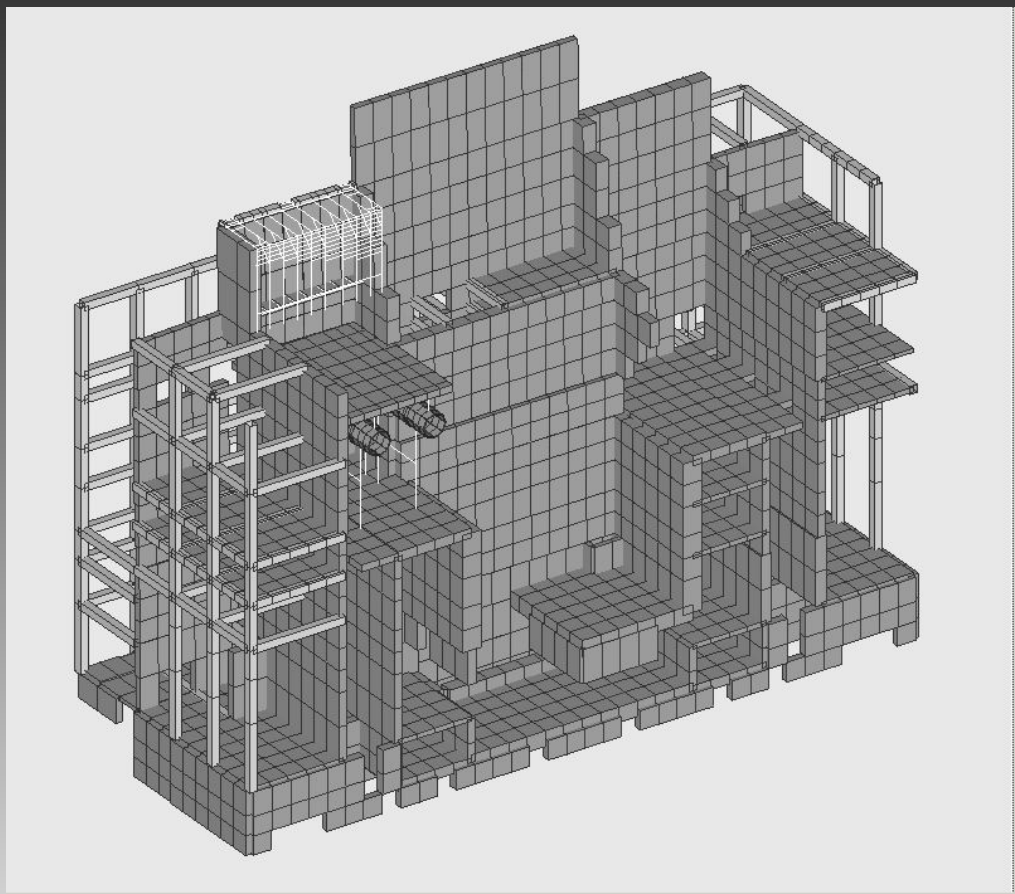
Вычислительный комплекс SCAD



S64 (SCAD Middle) – в этой конфигурации не ограничивается количество узлов и элементов, а максимальный размер задач определяется числом степеней свободы (64 000).



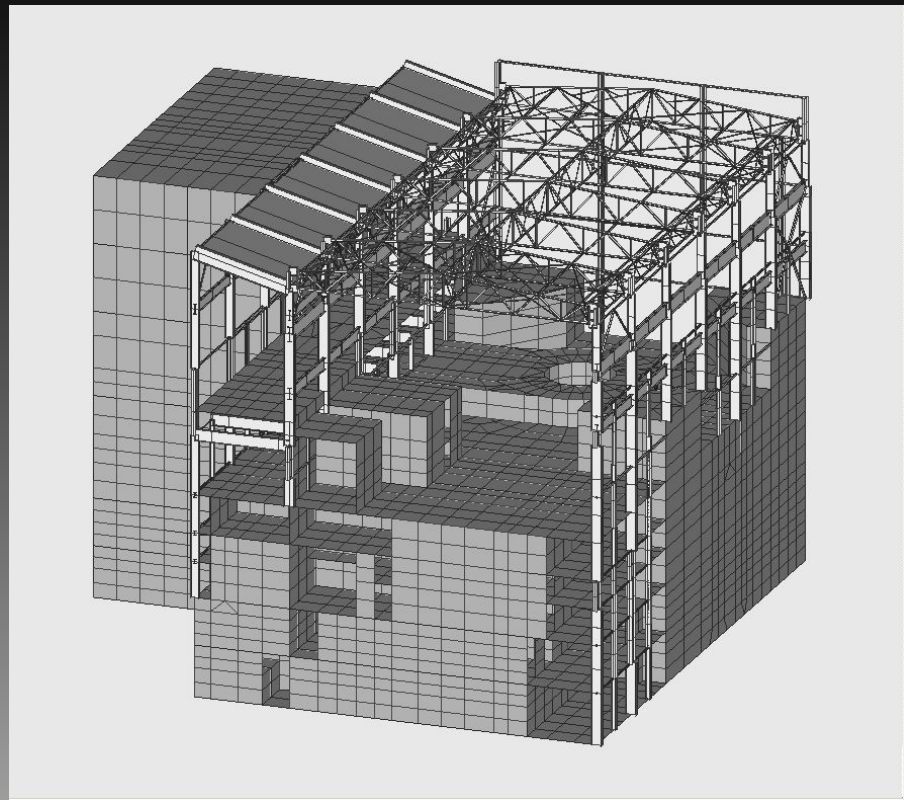
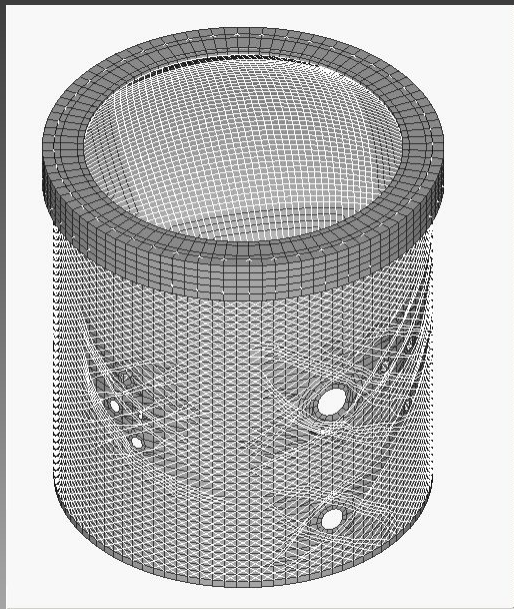
Вычислительный комплекс SCAD



Схемы сооружений, расчет которых можно выполнить с помощью **SCAD Middle**



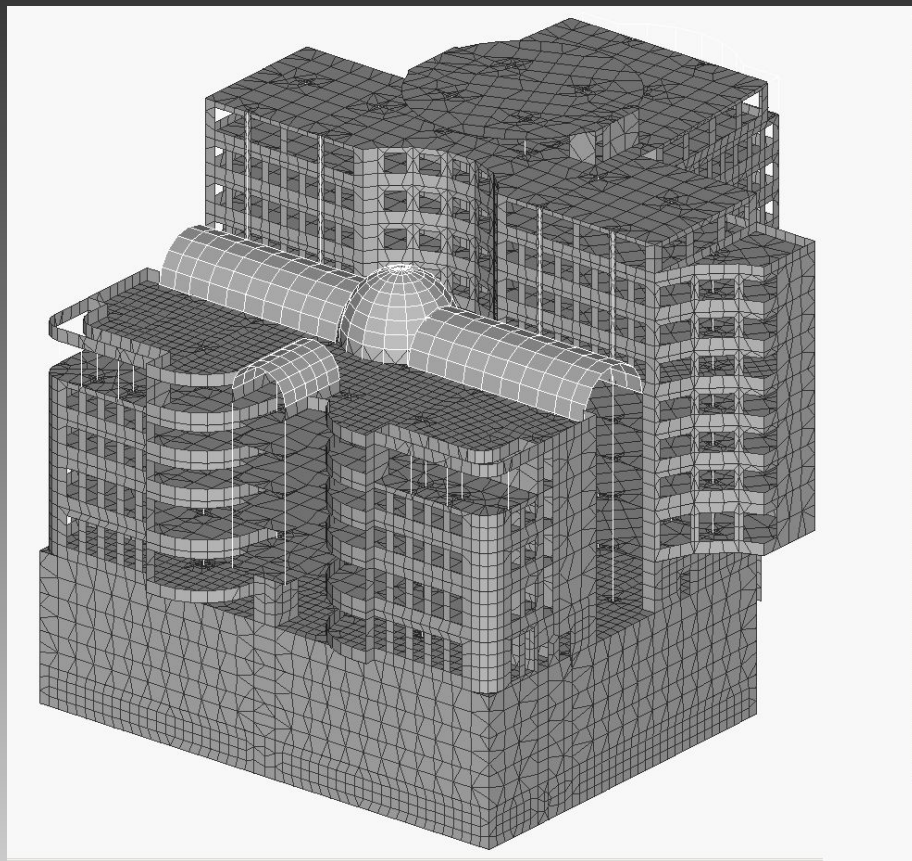
Вычислительный комплекс SCAD



S392 (SCAD Professional) – в этой конфигурации максимальный размер задач ограничен количеством узлов и элементов по 65 536 (393 216 степеней свободы). Этого практически достаточно для расчета любой реальной конструкции



Вычислительный комплекс SCAD



Схемы зданий, расчет которых можно
выполнить с помощью **S392 (SCAD Professional)**

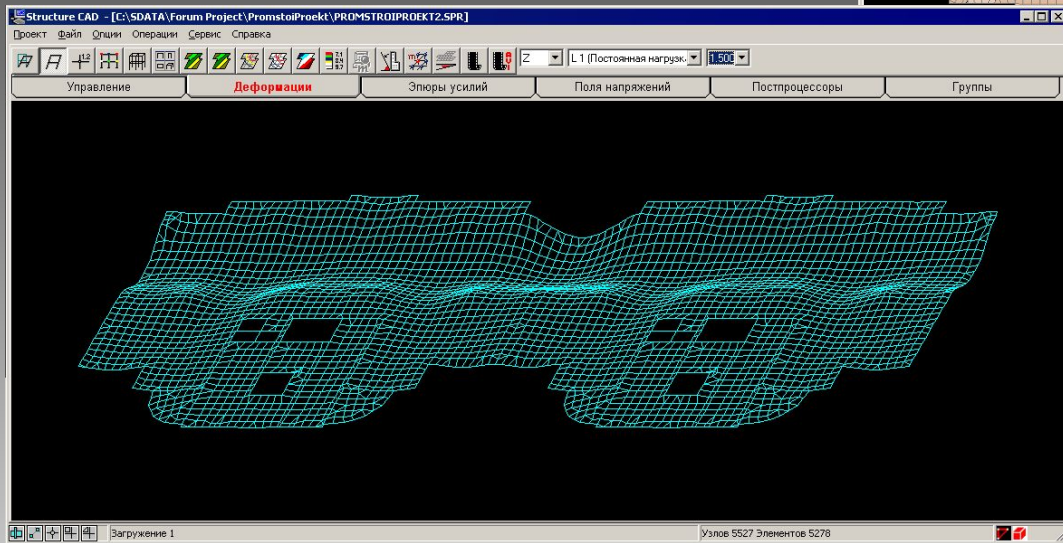
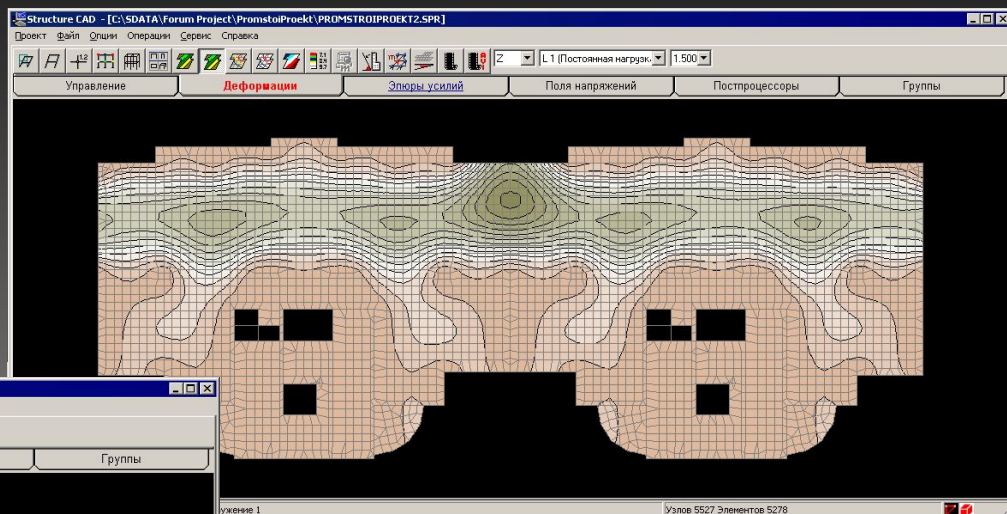


Вычислительный комплекс SCAD

Статика

Динамика

Устойчивость



Нелинейный анализ
Вариации моделей
Энергетический анализ
Сеймика
Пульсации ветра

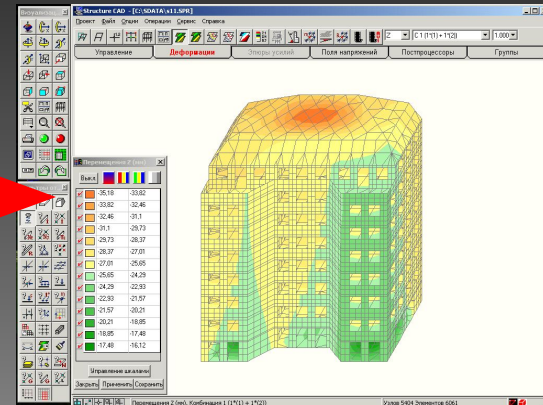
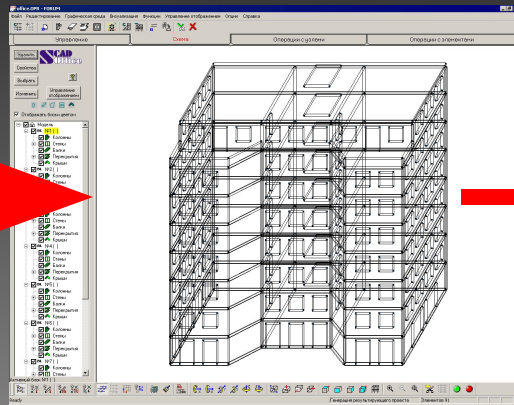
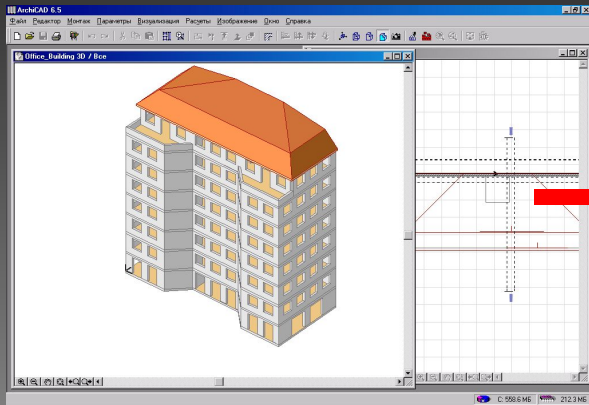
Опасные сочетания нагрузок

Армирование

Подбор сечений из металлопроката



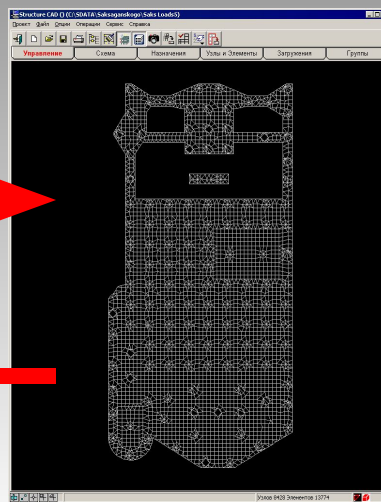
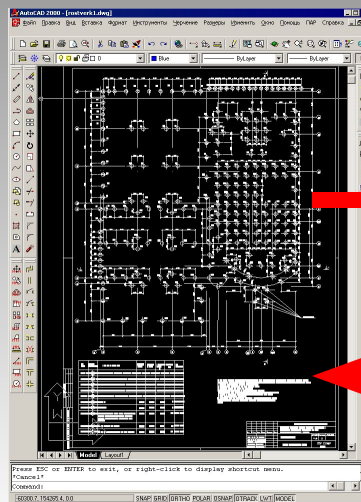
Импорт – экспорт данных



В комплексе SCAD реализован импорт геометрии из программ:

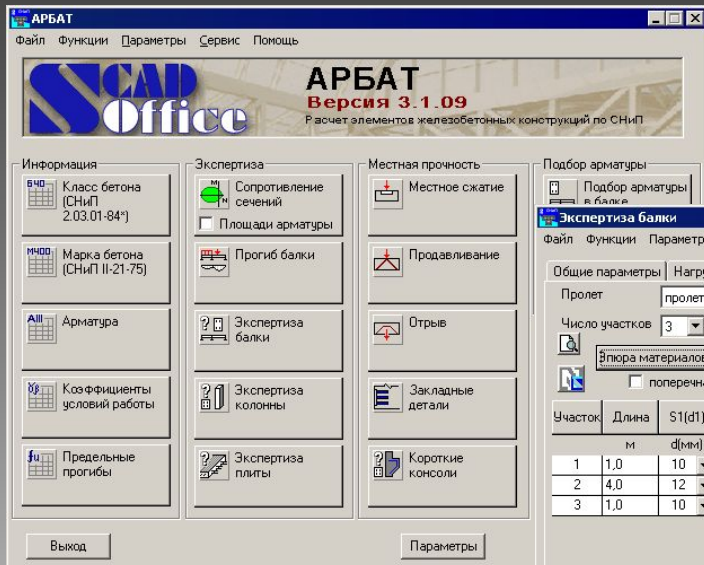
- AutoCAD (DXF, DWG)
- 3D Studio (3DS)
- StruCAD
- Hyper Steel
- МАЭСТРО
- ArchiCAD
- Architectural Desktop
- Allplan, Allplot

и др.

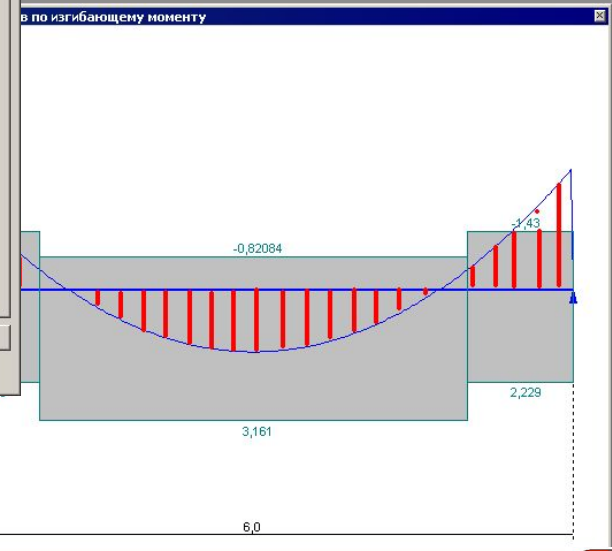
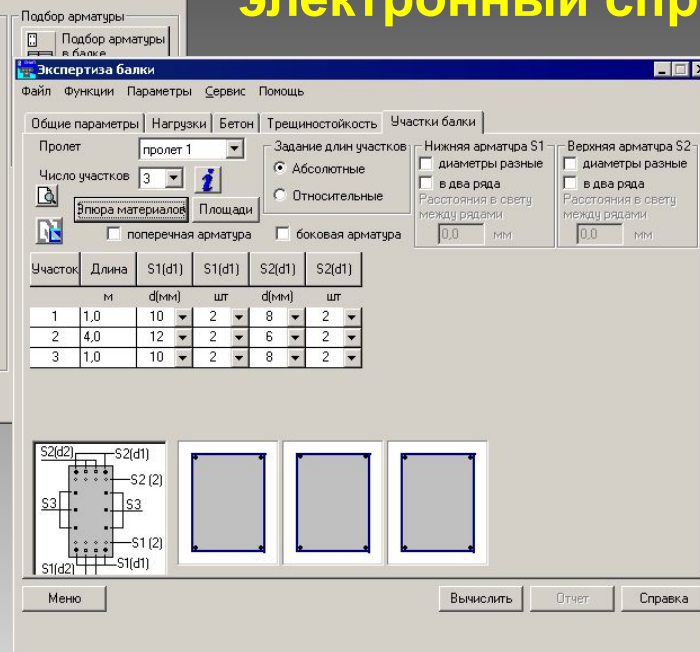


АРБАТ – экспертиза и расчет элементов железобетонных конструкций

Рабочий инструмент инженера конструктора, эксперт-нормоконтролер, электронный справочник



СНиП

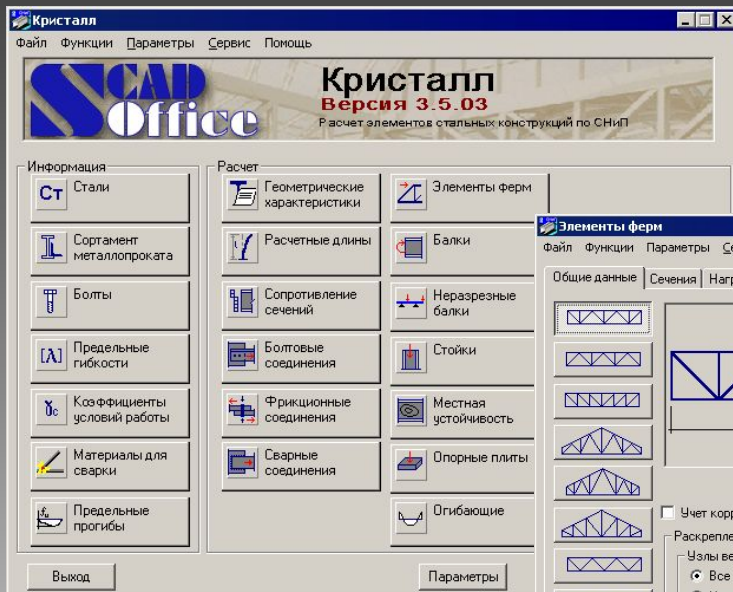


Оперативная оценка принимаемых конструктивных решений



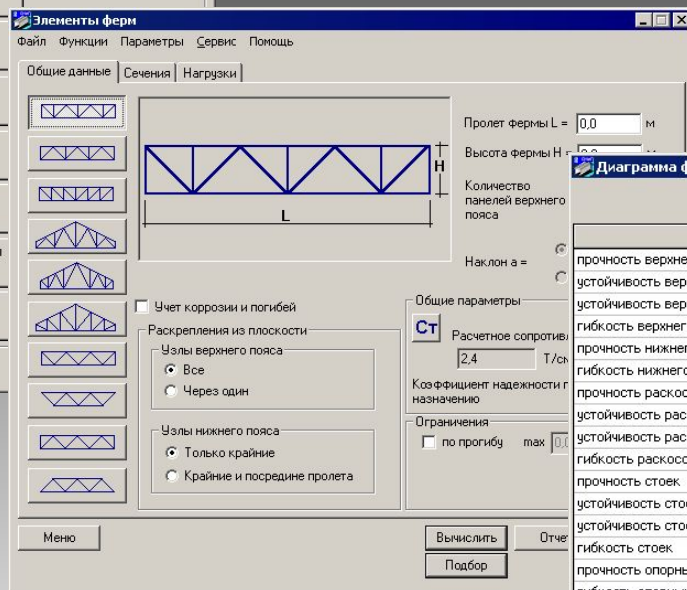
КРИСТАЛЛ – экспертиза и расчет элементов стальных конструкций

Рабочий инструмент инженера конструктора, эксперт-нормоконтролер, электронный справочник



СНиП, Eurocode

Оперативная оценка принимаемых конструктивных решений

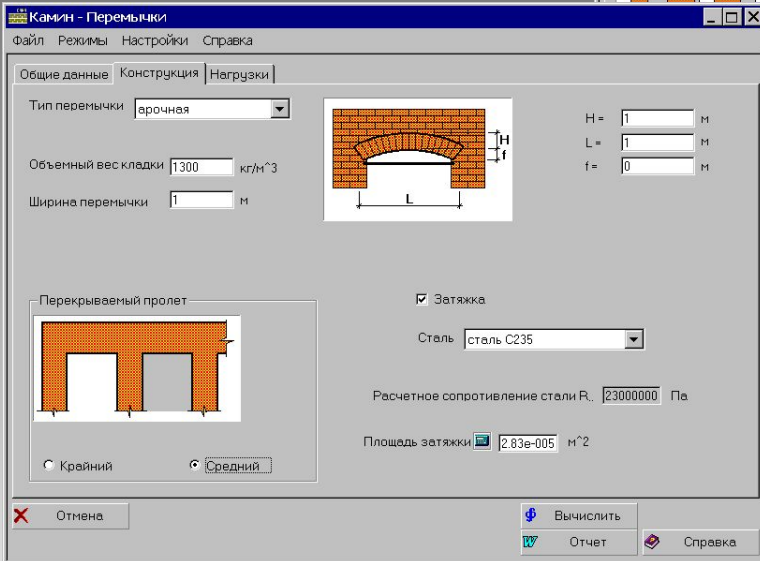
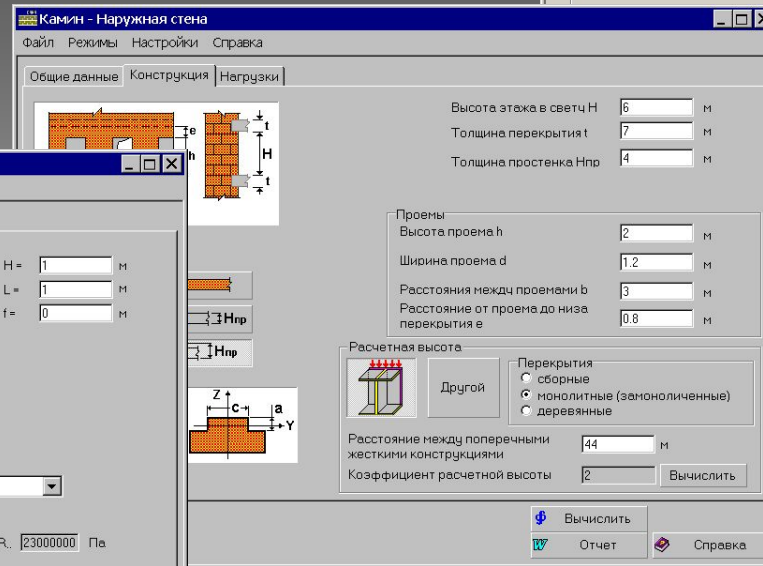


Проверка	Козффициент
прочность верхнего пояса	0,351599
устойчивость верхнего пояса в плоскости фермы	0,866322
устойчивость верхнего пояса из плоскости фермы	0,519744
гибкость верхнего пояса	0,964398
прочность нижнего пояса	0,815592
гибкость нижнего пояса	0,916847
прочность раскосов	0,255599
устойчивость раскосов в плоскости фермы	0,887337
устойчивость раскосов из плоскости фермы	0,660421
гибкость раскосов	0,775034
прочность стоек	0,634005
устойчивость стоек в плоскости фермы	0,953777
устойчивость стоек из плоскости фермы	0,750111
гибкость стоек	0,680102
прочность опорных раскосов	1,757
гибкость опорных раскосов	0,522201



КАМИН – экспертиза и расчет элементов каменных и армокаменных конструкций

Рабочий инструмент инженера конструктора, эксперт-нормоконтролер, электронный справочник

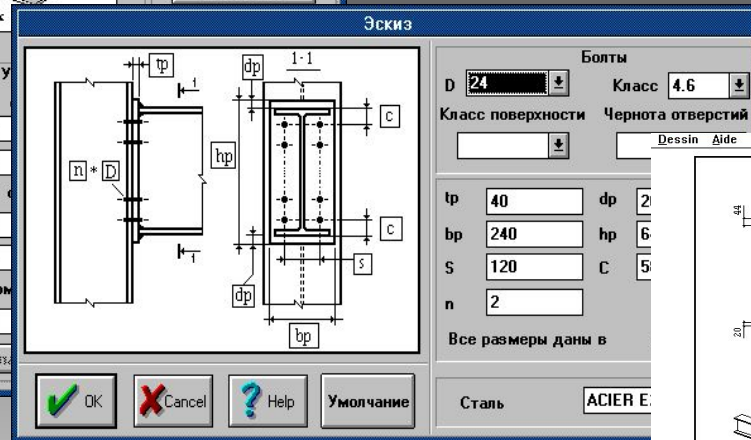
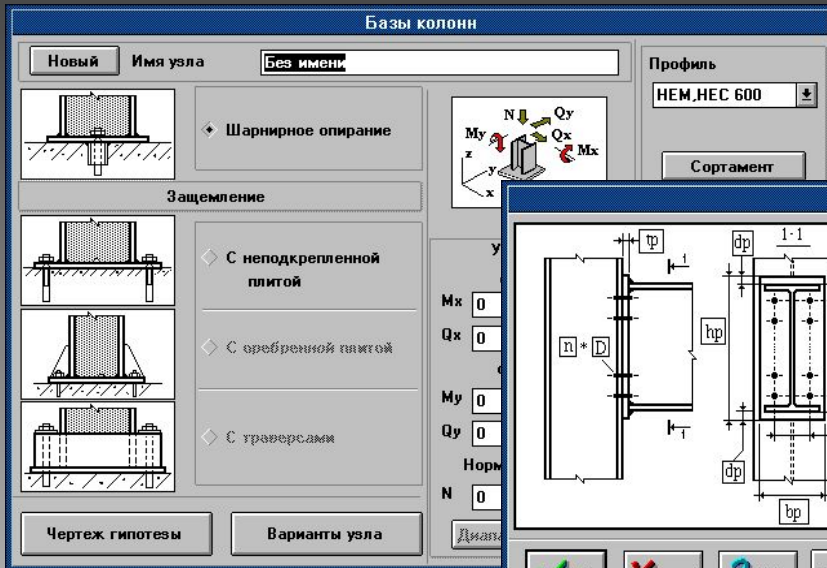


СНиП

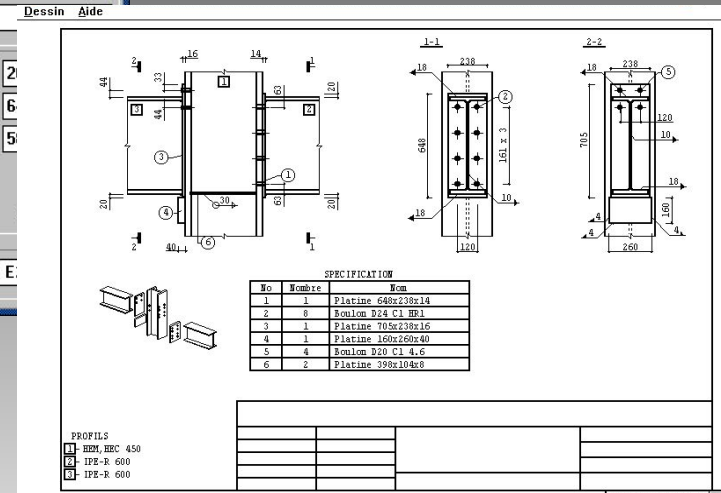
Оперативная оценка принимаемых конструктивных решений



КОМЕТА – расчет и проектирование узлов стальных конструкций



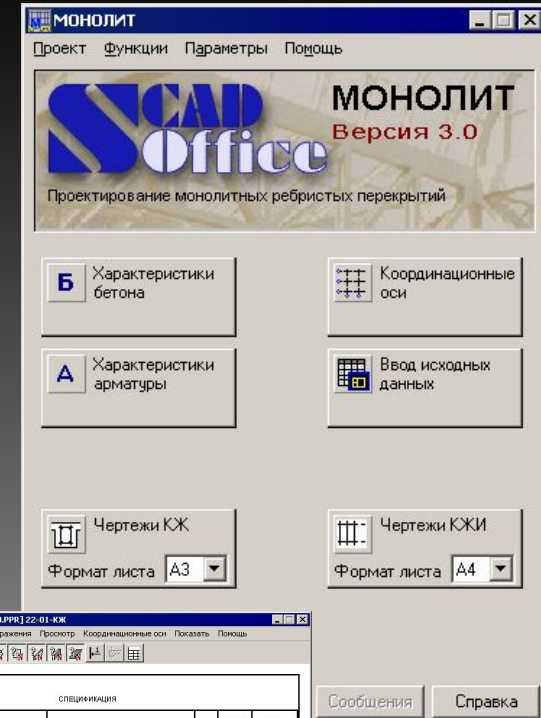
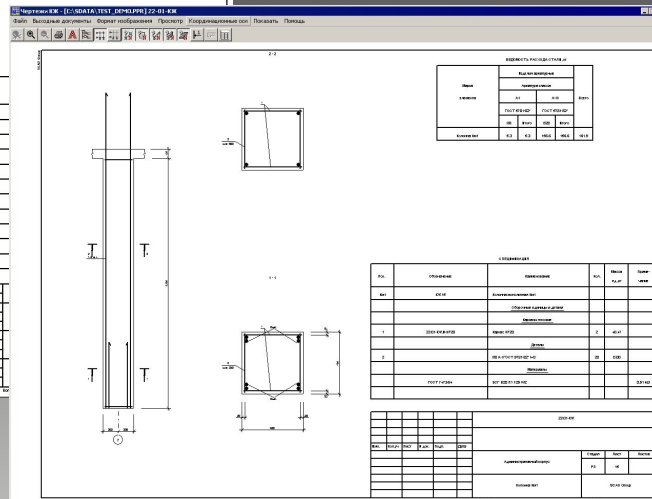
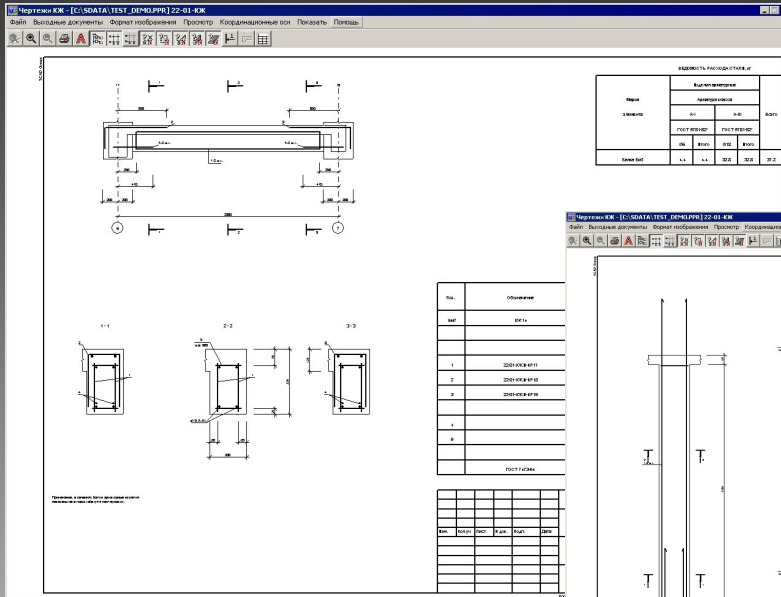
СНиП, Eurocode



Более 50 прототипов узлов примыкания балок к колонне, стыков балок и баз колонн

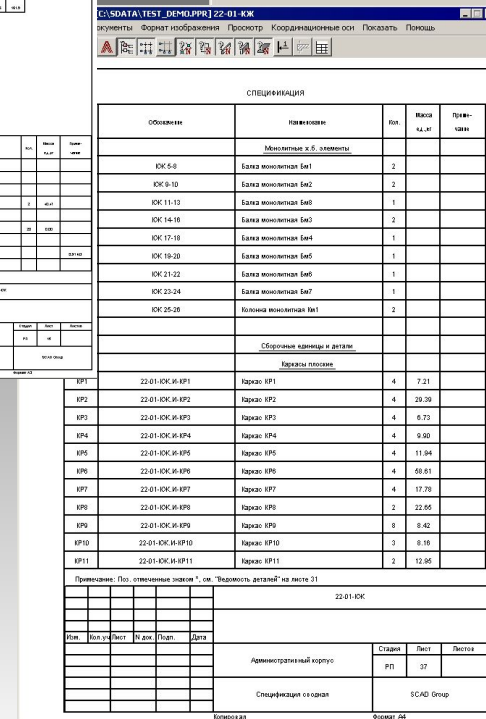


МОНОЛИТ – проектирование ребристых перекрытий



СНиП, ГОСТ, СПДС

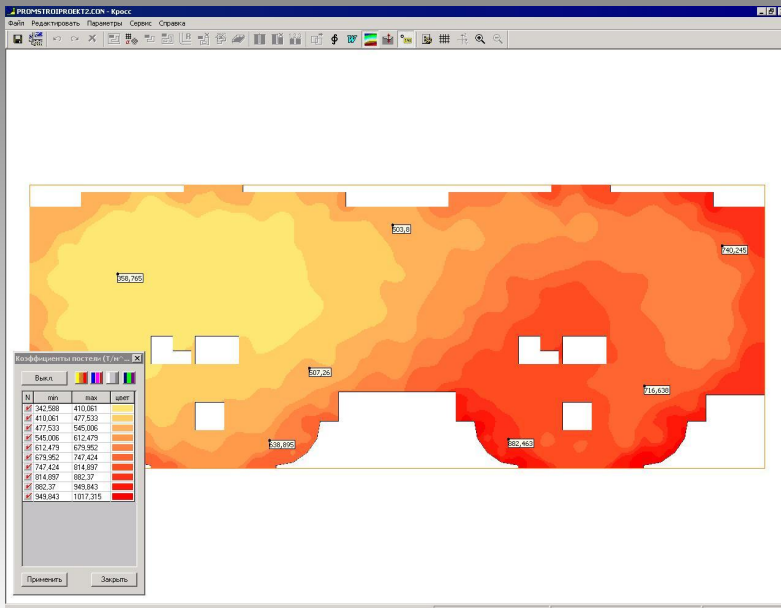
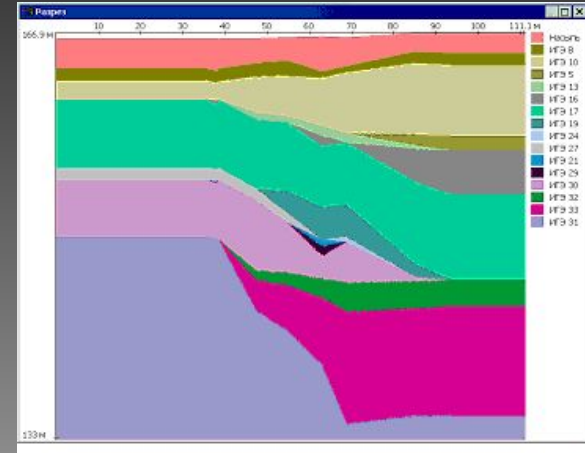
Результатом работы являются рабочие чертежи и спецификации.



КРОСС — определение коэффициентов постели для расчета фундаментных плит на упругом основании

Двухсторонняя связь с комплексом SCAD

Геологическая структура грунтового массива восстанавливается по данным изысканий



Коэффициенты постели определяются на основе моделирования работы многослойного грунтового массива.



ВЕСТ – определение нагрузок и воздействия на конструкции

The image displays the VEST software interface, which is used for determining loads and effects on structures according to SNiP 2.01.07-85*. The main window is titled "ВЕСТ Версия 1.5" and includes a menu bar with "Файл", "Функции", "Параметры", "Сервис", and "Помощь".

The interface is divided into several sections:

- Информация (Information):** Includes buttons for "Плотности" (Densities), "Местность" (Location), "Кoeffициенты" (Coefficients), and "Предельные прогибы" (Limit deflections).
- Расчет (Calculation):** Includes buttons for "Собственный вес" (Own weight), "Временные нагрузки" (Temporary loads), "Ветер" (Wind), "Снег" (Snow), "Температура" (Temperature), and "Гололед на провода и тросы" (Ice on wires and cables).
- Местность (Location):** Features a map of Russia with a search bar and a list of cities. The city "Москва" (Moscow) is selected. The list includes: Мешовск, Миллерово, Минеральные Воды, Минусинск, Мирный, Михайлов, Михайловка, Миучинск, Могоча, Можайск, Можга, Моздок, Морозовск, Моршанск, Мосальск, Мураши, Мурманск, Муром, Мценск, Мытищи, Мышкин, Набережные Челны, and Навашино.
- Ветер (Wind):** A detailed window for wind load calculation. It shows a diagram of a structure with wind direction and parameters: h , H , d , and β . The "Общие сведения" (General information) section includes: "Угол: 10 град" (Angle: 10 degrees), "Нормативное значение: 12.112 кг/м²" (Normative value: 12.112 kg/m²), and "Расчетное значение: 16.958 кг/м²" (Calculated value: 16.958 kg/m²). The "Параметры" (Parameters) section includes: "Н" (Height) 15 м, "d" (Diameter) 18 м, "l" (Length) 1 м, "h" (Height) 4 м, and "β" (Coefficient) 0 град. The "Поверхность" (Surface) is set to "Стена (в плане)" (Wall (in plan)) and "Шаг сканирования" (Scanning step) is 10 град. Buttons for "Вычислить" (Calculate), "Таблица" (Table), "Отчет" (Report), and "Справка" (Help) are visible.

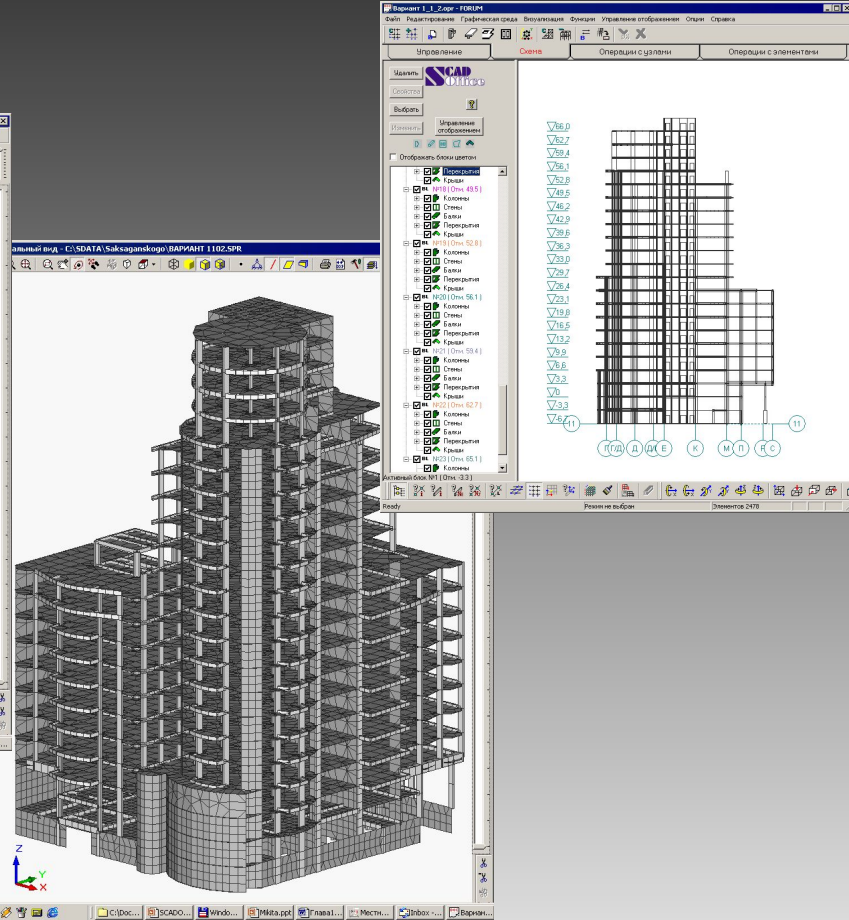
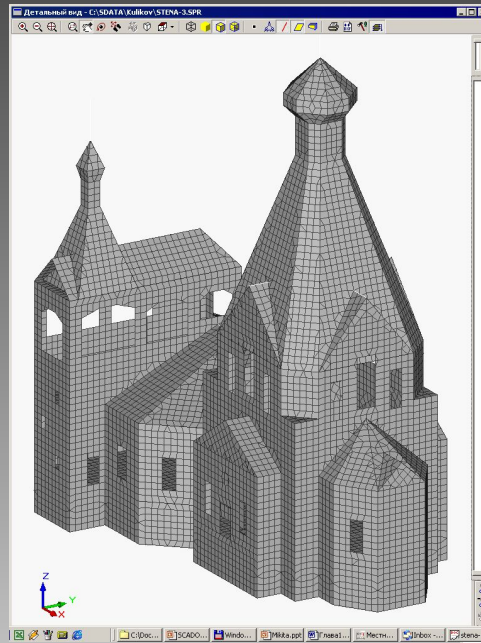
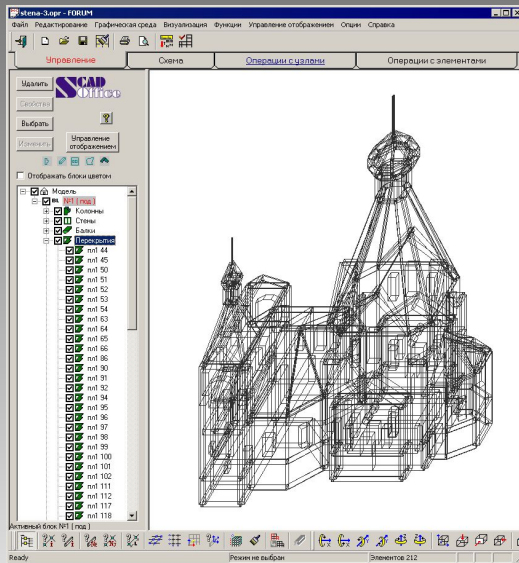
СНиП 2.01.07-85*
«Нагрузки и воздействия».

Электронный карты ветрового, снегового и температурного районирования
База данных весовых характеристик материалов



ФОРУМ – формирование расчетных моделей на основе конструктивных элементов

Автоматическое построение сетки конечных элементов

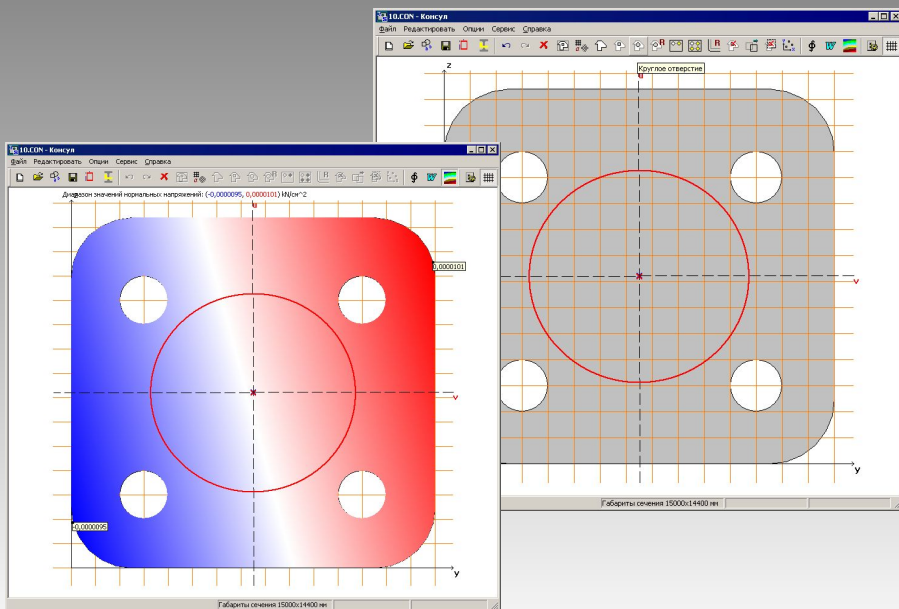
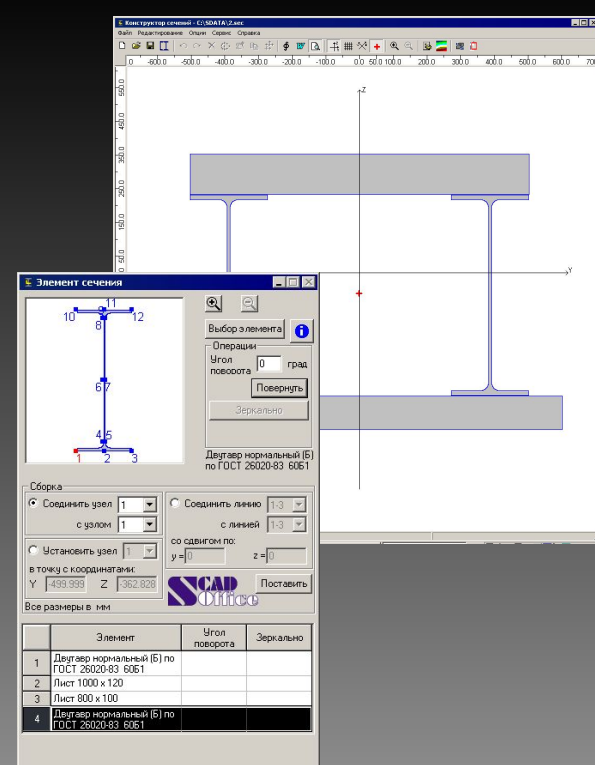


Интерфейс с ArchiCAD, МАЭСТРО, AutoCAD (DXF, DWG), Architectural Desktop (через ядро МАЭСТРО) и др.



Формирование и расчет геометрических характеристик сечений

Конструктор сечений – сечения из прокатных профилей и листов



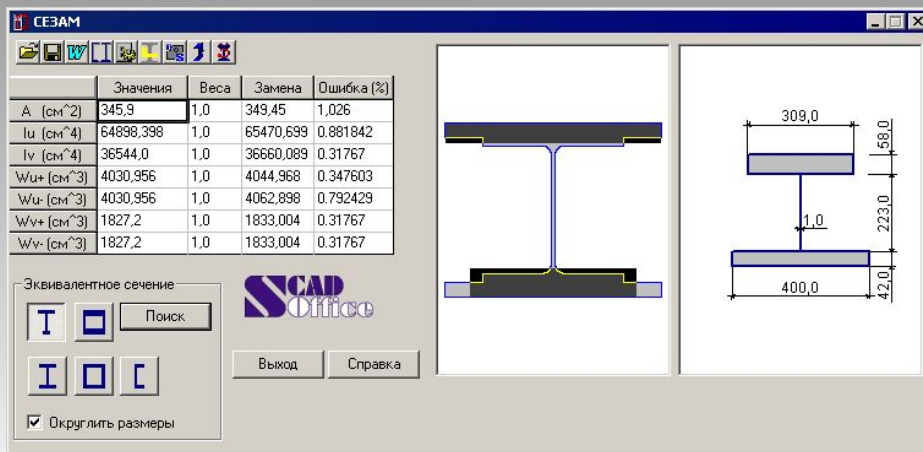
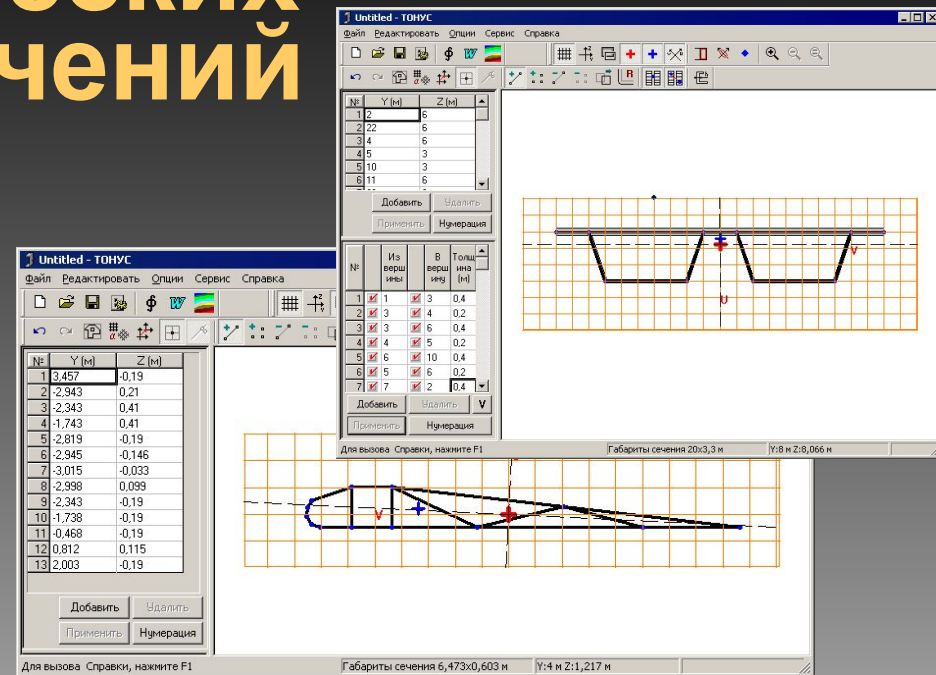
КОНСУЛ – теория сплошных стержней

Экспорт данных в SCAD



Формирование и расчет геометрических характеристик сечений

ТОНУС – теория тонкостенных стержней



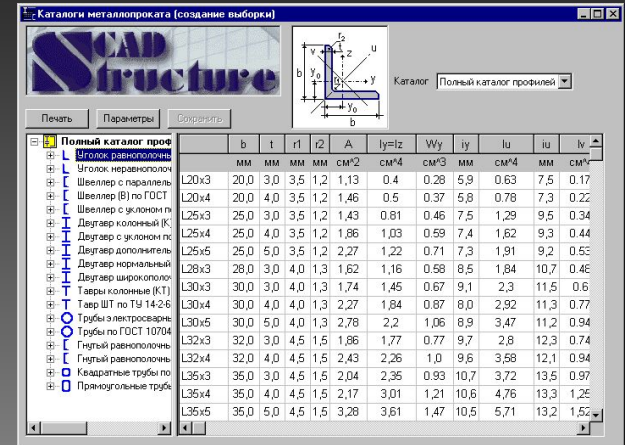
СЕЗАМ – поиск эквивалентных сечений

Экспорт данных в SCAD

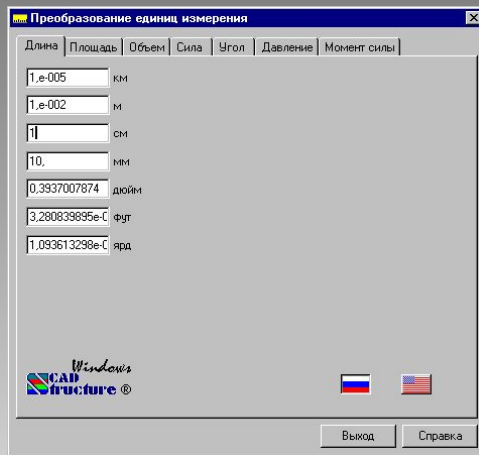


Сервисные функции

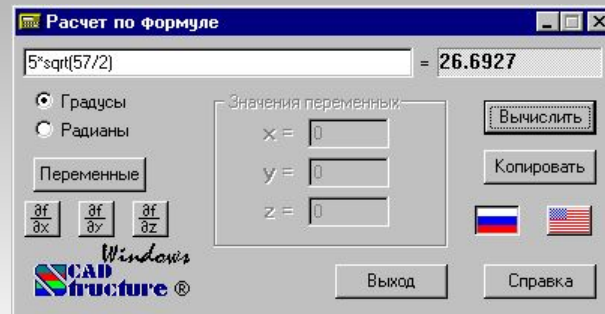
Каталог стального проката



Преобразование единиц измерения

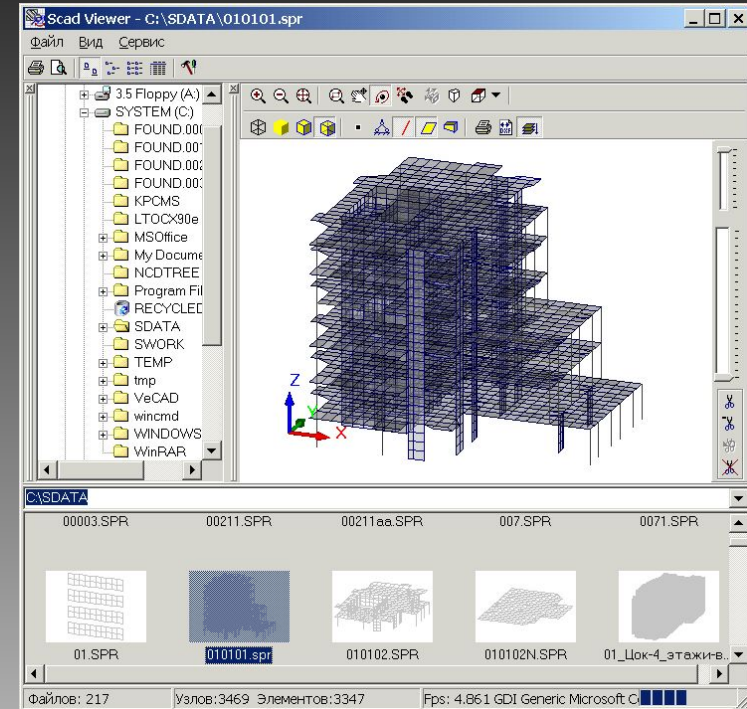


Расчет по формулам



Управление архивом проектов

С помощью этой программы можно просмотреть имеющиеся в архиве проекты, открыть проект, удалить проект из архива, скопировать проект под другим именем, переслать проект по электронной почте, удалить из архива рабочие файлы



СЕРТИФИКАЦИЯ

Office

SCAD

ФЕДЕРАЛЬНЫЙ НАДЗОР РОССИИ ПО ЯДЕРНОЙ И РАДИАЦИОННОЙ БЕЗОПАСНОСТИ

НАУЧНО-ТЕХНИЧЕСКИЙ ЦЕНТР
ПО ЯДЕРНОЙ И РАДИАЦИОННОЙ БЕЗОПАСНОСТИ

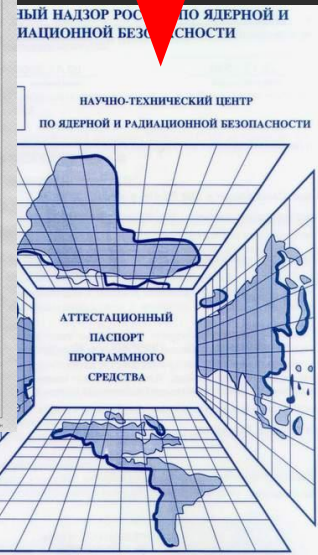
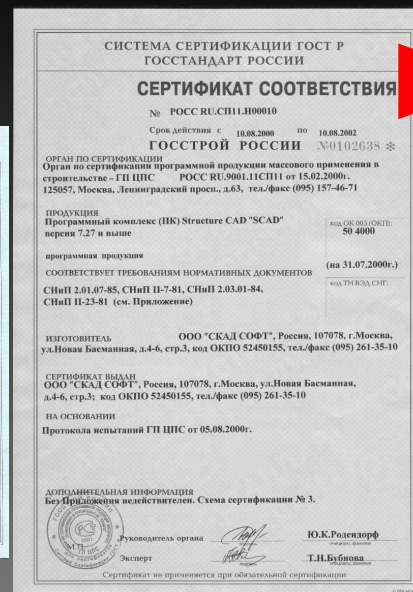
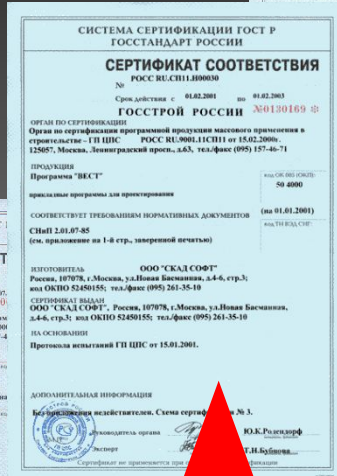
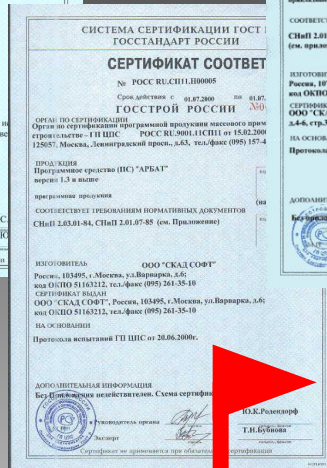
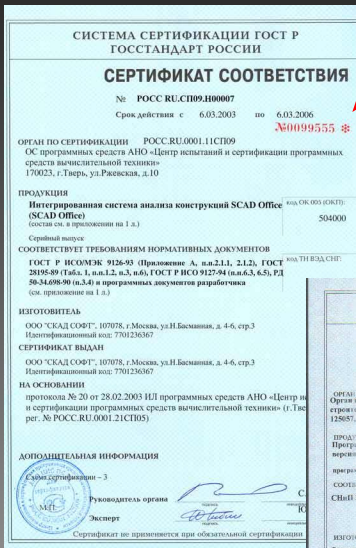
АТТЕСТАЦИОННЫЙ
ПАСПОРТ
ПРОГРАММНОГО
СРЕДСТВА

КРИСТАЛЛ

ВЕСТ

АРБАТ

Программа SCAD получила аттестат
Федерального надзора России по ядерной и
радиационной безопасности



Компоненты SCAD Office, в которых реализованы требования действующих нормативных документов, имеют сертификаты соответствия, выданные органом сертификации программной продукции массового применения в строительстве при Госстандарте и Госстрое России.

ПРИНЦИПЫ РАЗВИТИЯ

За шесть лет существования выпущено 10 версий программы, каждая в 3-4 релизах.

При развитии основное внимание уделяется:

- расширению функциональных возможностей;**
- строгому следованию требованиям СНиП;**
- улучшению пользовательского интерфейса и контролю данных;**
- расширению связей с проектирующими и графическими системами;**
- организации системы сопровождения.**



МАРКЕТИНГОВАЯ ПОЛИТИКА

Блочная структура системы должна позволять каждому пользователю возможность выбрать удобную для себя конфигурацию.

Расширение конфигурации требует оплаты только разности в ценах.

Мы не заинтересованы в продажах лишних модулей «про запас».

Модули обмена с другими проектирующими и графическими системами поставляются бесплатно.

Существенные скидки для высших учебных заведений.

