

ТЕХНОЛОГИЧЕСКИЙ ПРОЦЕСС НАСТРОЙКИ ИНТЕРФЕЙСА ОПЕРАЦИОННОЙ СИСТЕМЫ

ВЫПОЛНИЛ :

УЧАЩИЙСЯ ГРУППЫ № 6

ЮШКОВ ВИТАЛИЙ

Введение

Что такое Windows - если быть точным и перевести с английского языка - это будет слово окна. Windows - это не совсем обычные окна. Это операционная система. Семейство проприетарных операционных систем корпорации Microsoft, ориентированных на применении графического интерфейса при управлении.

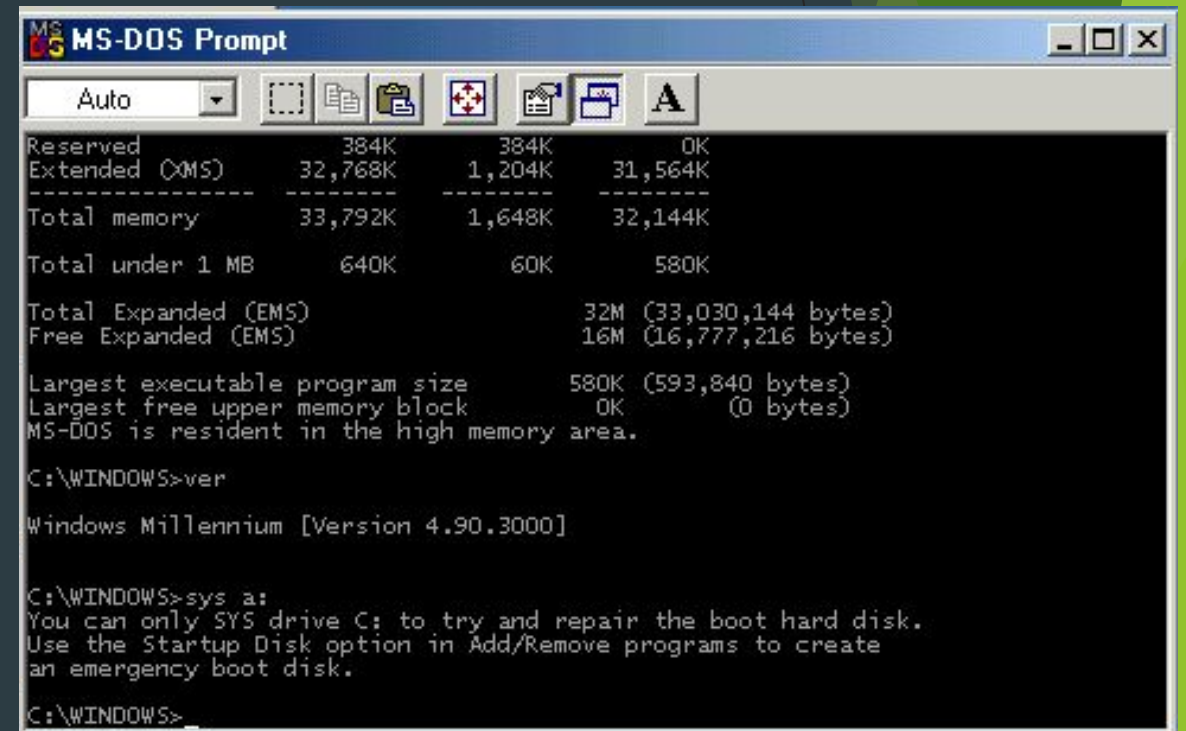
Графический интерфейс Windows

Интерфейс — это посредник, переводчик, задача которого преобразовать все внутренние «рычаги управления» Windows в понятную людям графическую форму.



История развития Windows

Считается, что впервые данная система появилась ещё в 1975 году, хотя это не совсем верно, так как самостоятельной системой она ещё не была и представляла собой надстройку для ОС DOS.



```
MS-DOS Prompt
Auto
Reserved          384K      384K      0K
Extended (XMS)    32,768K    1,204K    31,564K
-----
Total memory      33,792K    1,648K    32,144K
Total under 1 MB  640K      60K      580K
Total Expanded (EMS)                32M (33,030,144 bytes)
Free Expanded (EMS)                 16M (16,777,216 bytes)
Largest executable program size      580K (593,840 bytes)
Largest free upper memory block       0K      (0 bytes)
MS-DOS is resident in the high memory area.

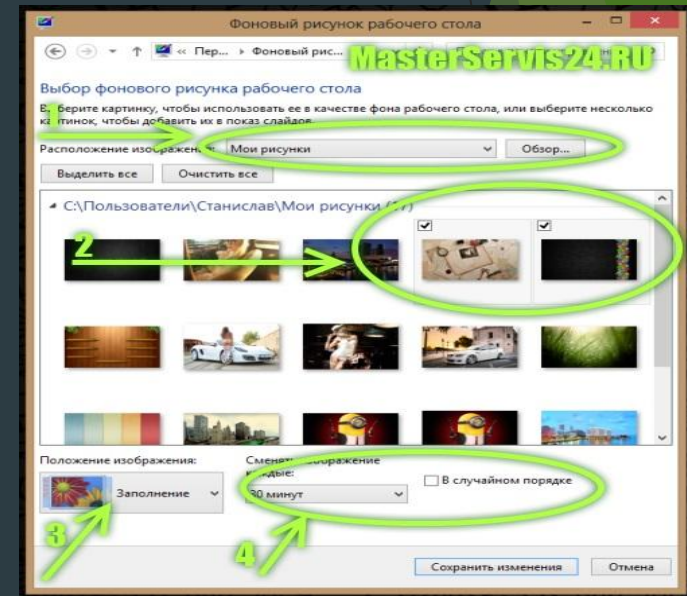
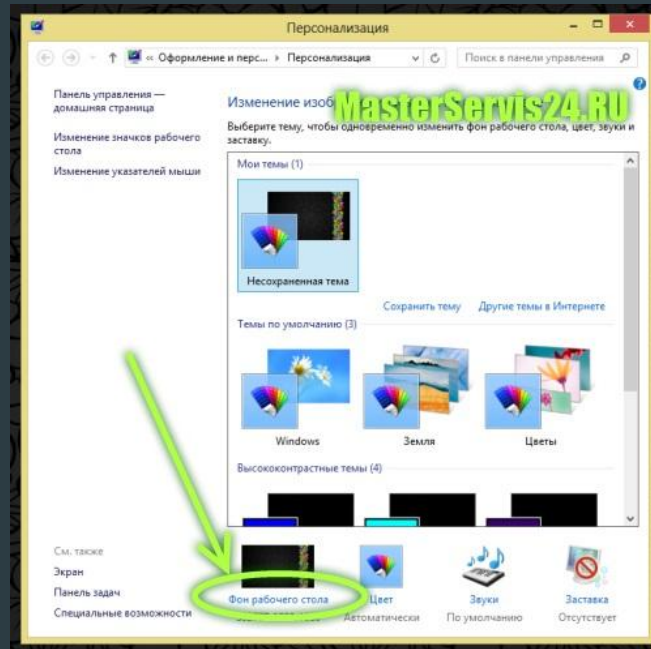
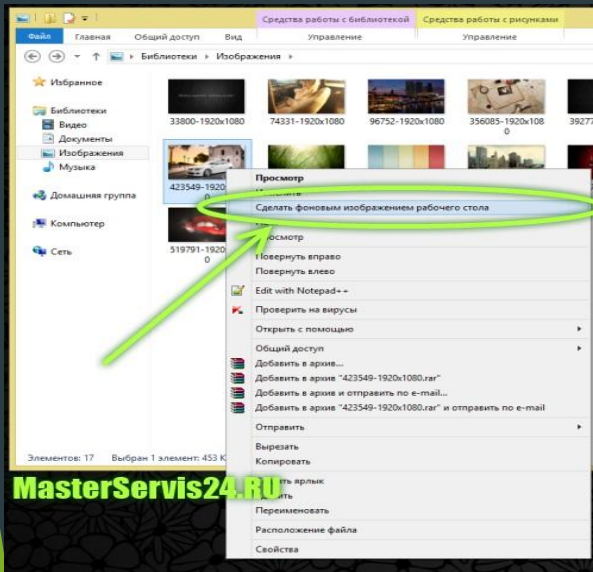
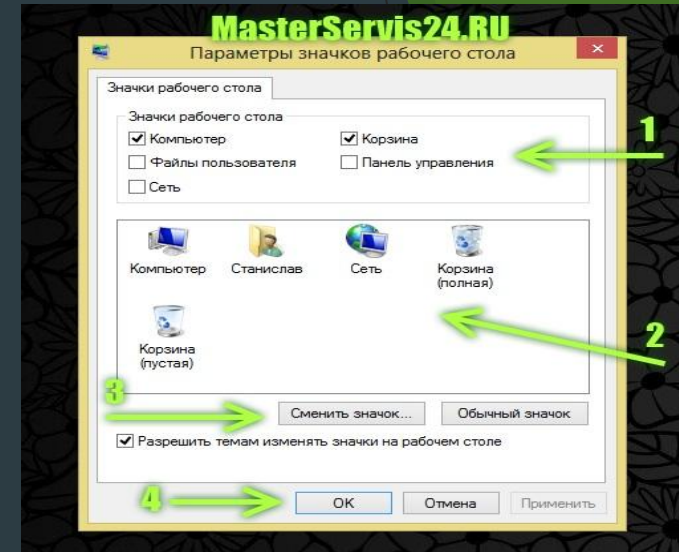
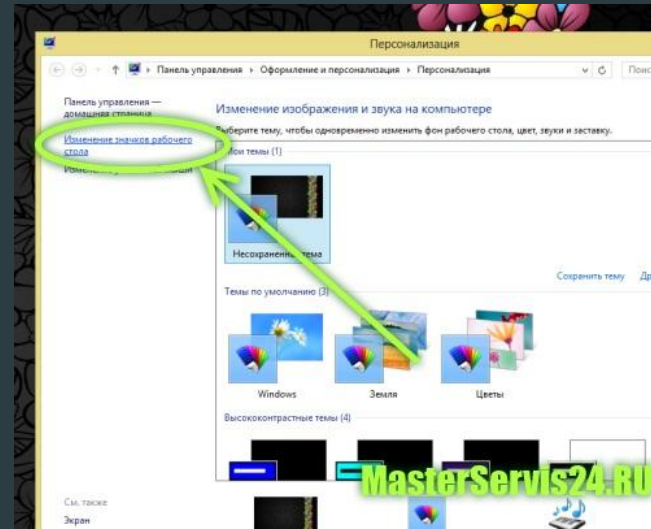
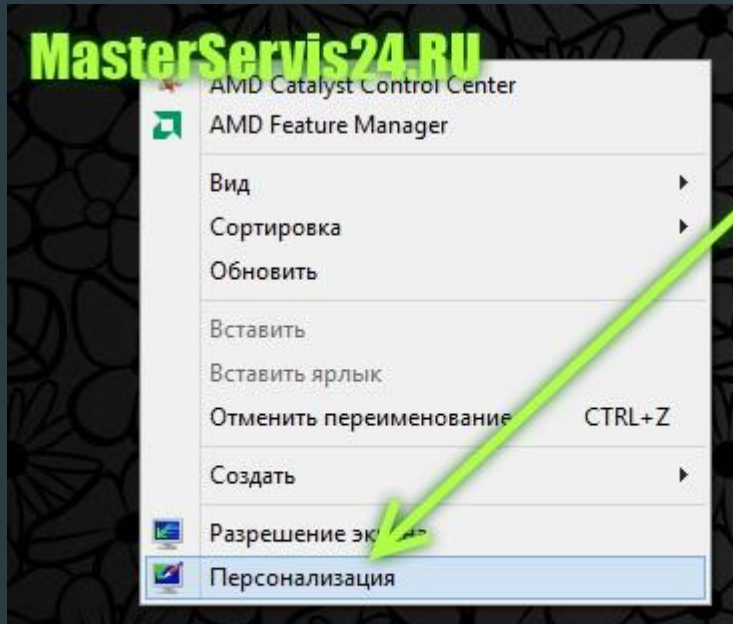
C:\WINDOWS>ver

Windows Millennium [Version 4.90.3000]

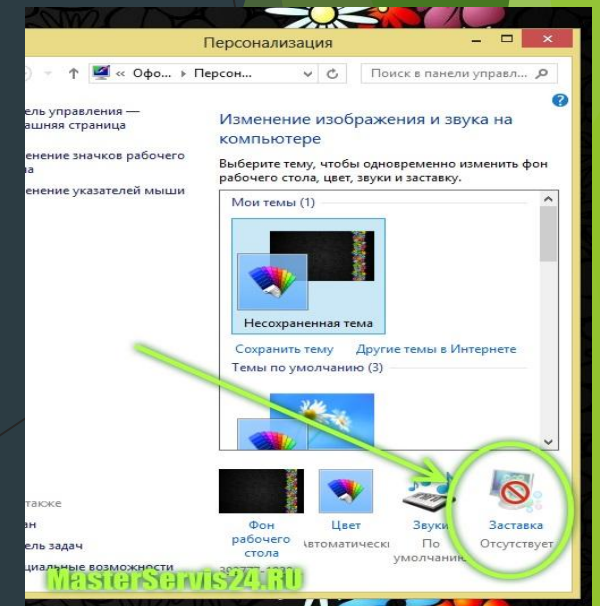
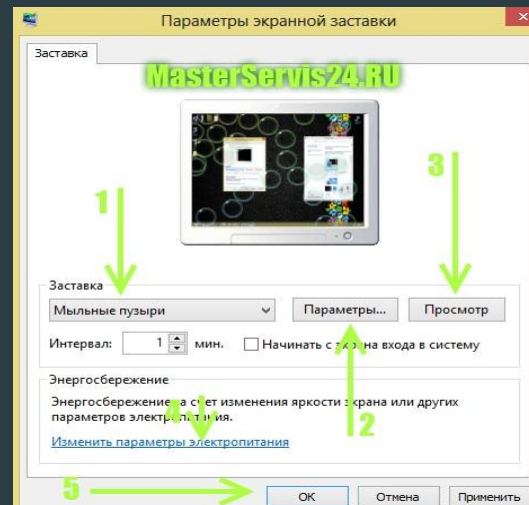
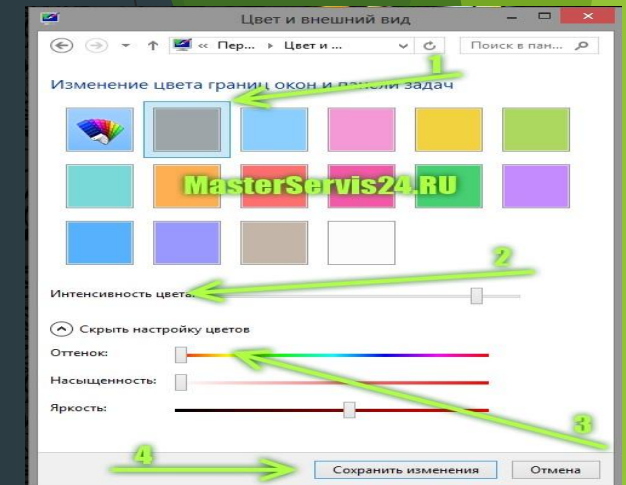
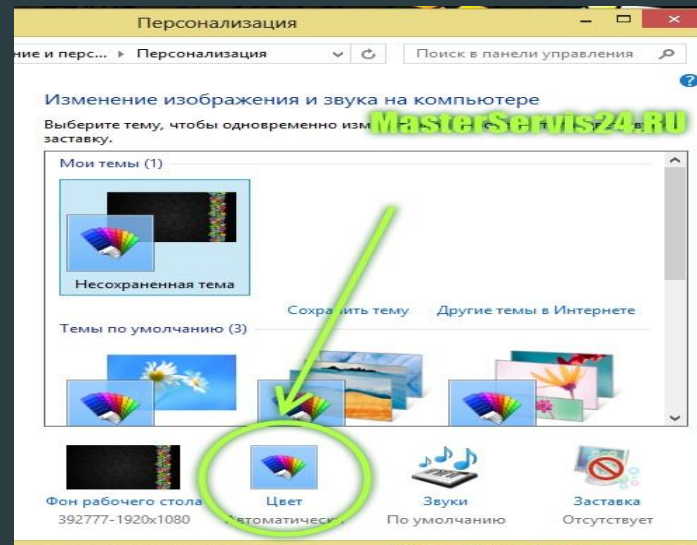
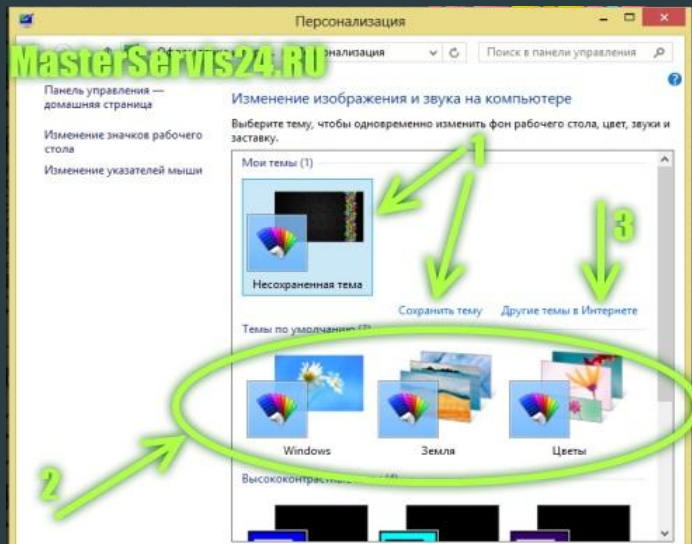
C:\WINDOWS>sys a:
You can only SYS drive C: to try and repair the boot hard disk.
Use the Startup Disk option in Add/Remove programs to create
an emergency boot disk.

C:\WINDOWS>
```

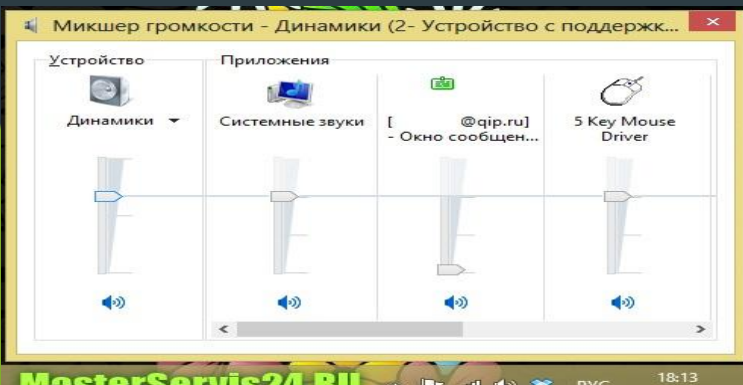
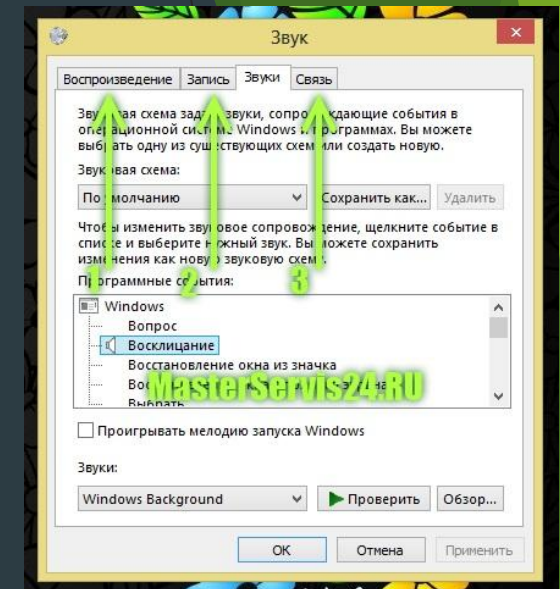
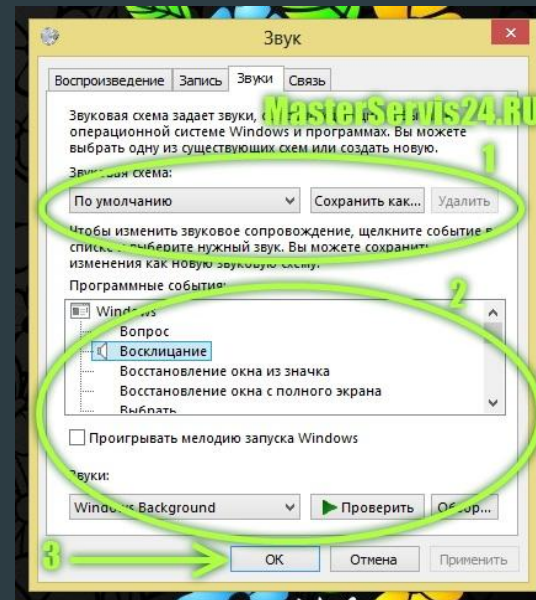
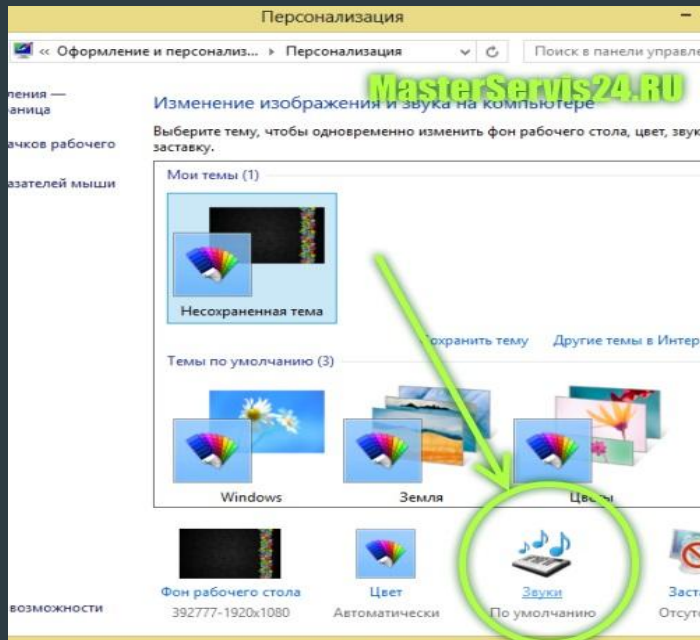
Настройка рабочего стола Windows 8



Настройка рабочего стола Windows 8



Настройка звука в Windows 8



ЗАКЛЮЧЕНИЕ

Появление ПК и ОС с графическим интерфейсом привело к смещению внимания разработчиков программного обеспечения в сферу визуального или объектно-ориентированного программирования, сетевых протоколов, баз данных.

Графический интерфейс позволяет осуществлять взаимодействие человека с компьютером в форме диалога с использованием окон, меню и элементов управления.

СПАСИБО ЗА ВНИМАНИЕ!