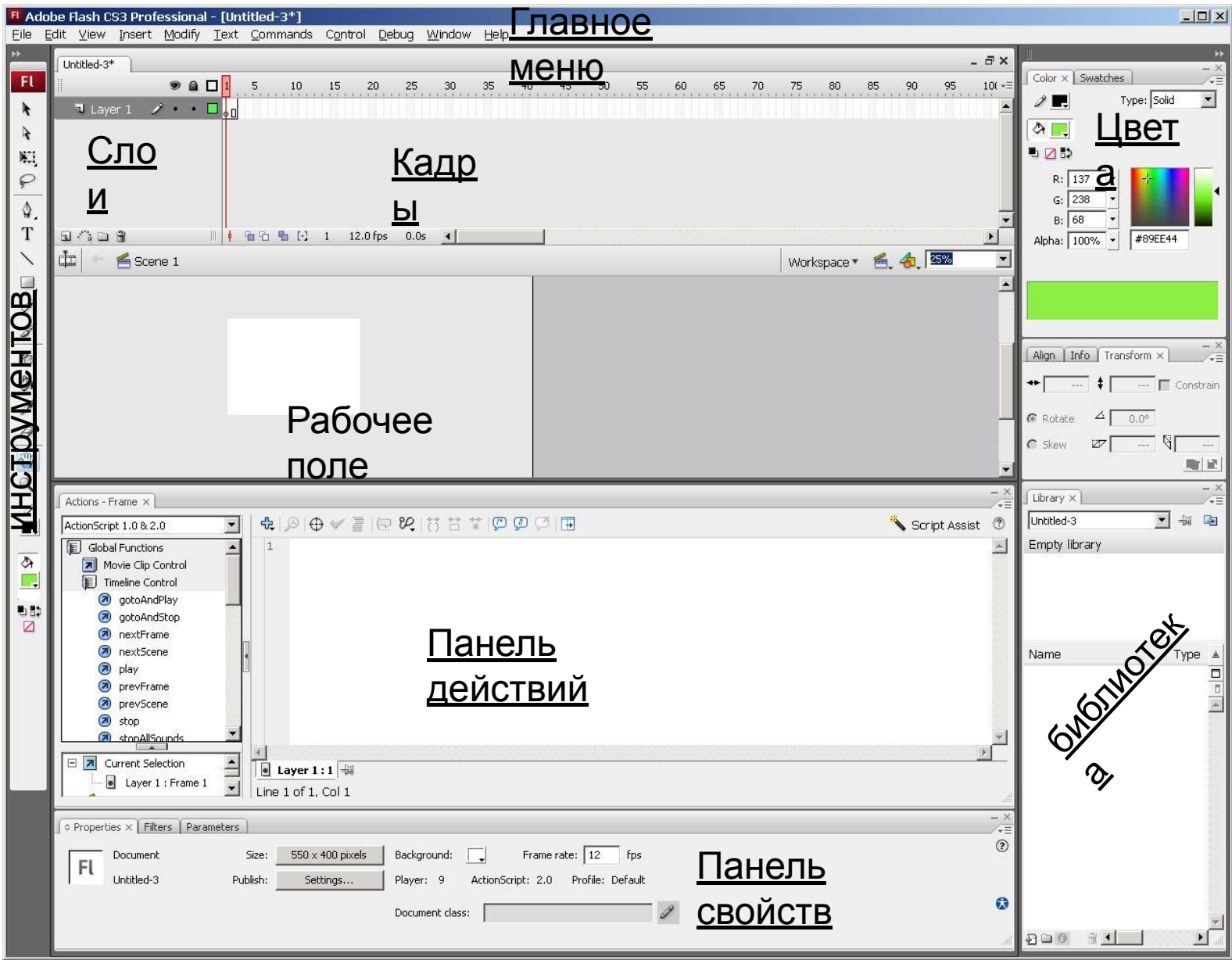


Интерфейс программы Adobe Flash CS3

Учебная презентация





Главное
меню

панель
инструментов

Сло
и Кадр
ы

Рабочее
поле

Панель
действий

Панель
свойств

Цвет

R: 137
G: 238
B: 68
Alpha: 100%
#89EE44

библиотека

Главное меню



- File – работа с файлами проекта
- Edit – инструменты редактирования
- View – настройки просмотра\отображения
- Insert – вставка объектов
- Modify – редактирование объектов
- Text – настройки текста
- Commands – инструменты для работы с XML
- Control – управление воспроизведением
- Debug – отладка проекта
- Window – режимы работы панелей и рабочих окон
- Help - помощь

Панель инструментов



Selection Tool – инструмент выделения (горячая клавиша – «V»)

Subselection Tool – подвыделение (горячая клавиша – «A»)

Free Transform Tool – инструмент свободного трансформирования (Q)

Lasso Tool – инструмент лассо (горячая клавиша «L»)

Pen Tool – перо, рисование кривых Безье (горячая клавиша «P»)

Text Tool – инструмент для работы с текстом (горячая клавиша «T»)

Line Tool – инструмент рисования линий (горячая клавиша «N»)

Rectangle Tool – инструменты рисования примитивов (R,O,R,O) – прямоугольник и овал

Pencil Tool – карандаш (горячая клавиша «Y»)

Brush Tool – кисть (горячая клавиша «B»)

Ink Bottle Tool – добавление контура для фигуры (горячая клавиша «S»)

Paint Bucket Tool – заливка фигуры (горячая клавиша «K»)

Eyedropper Tool – пипетка (горячая клавиша «I»)

Eraser Tool – ластик (горячая клавиша «E»)

Hand Tool – инструмент рука для перемещения рабочего стола (H)

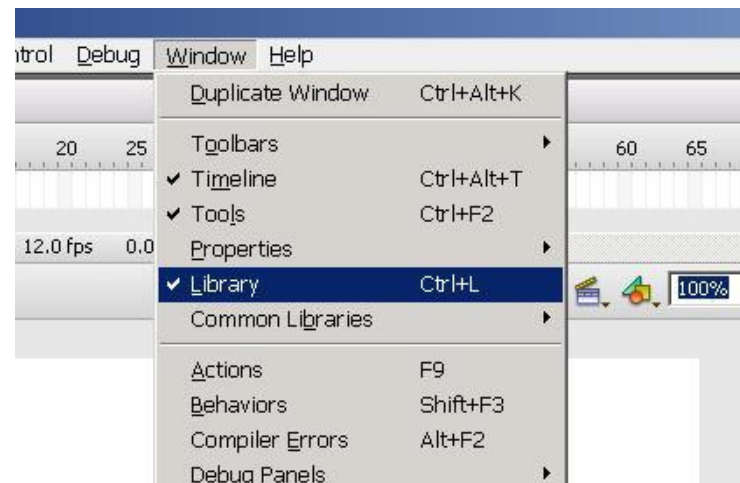
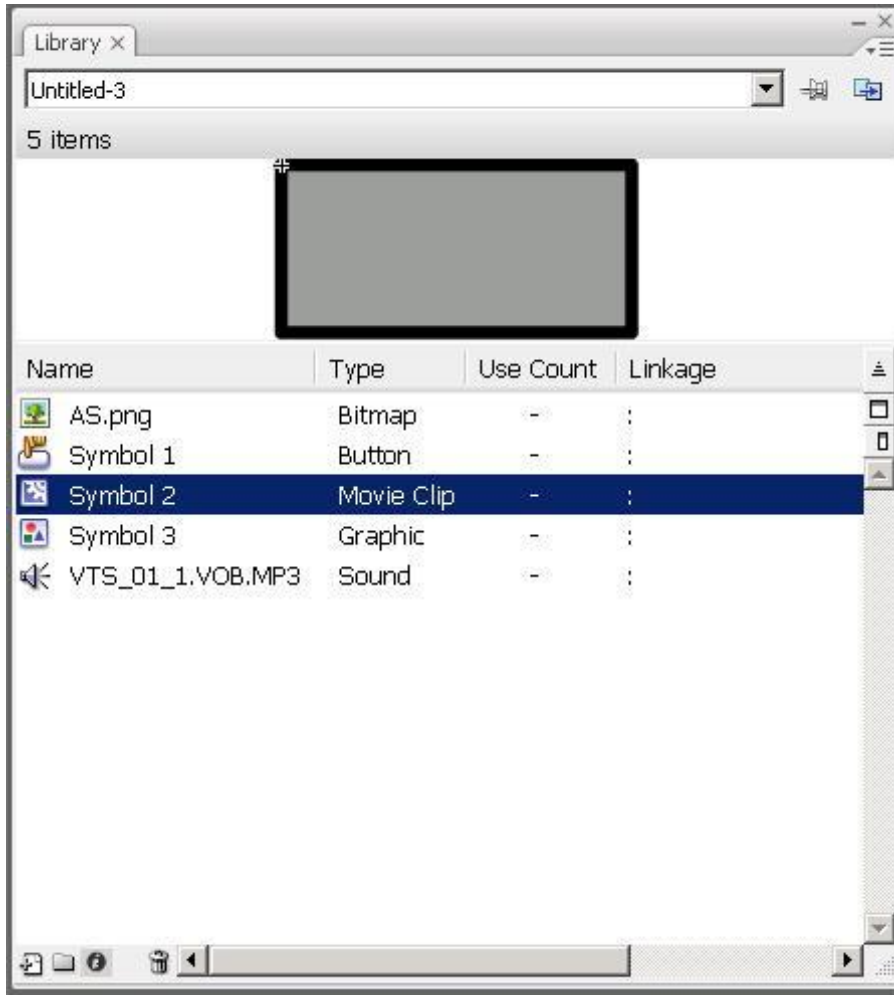
Zoom Tool – изменение масштаба рабочего стола (M,Z)

Stroke Color – цвет линии, обводки

Fill Color – цвет заливки

Библиотека

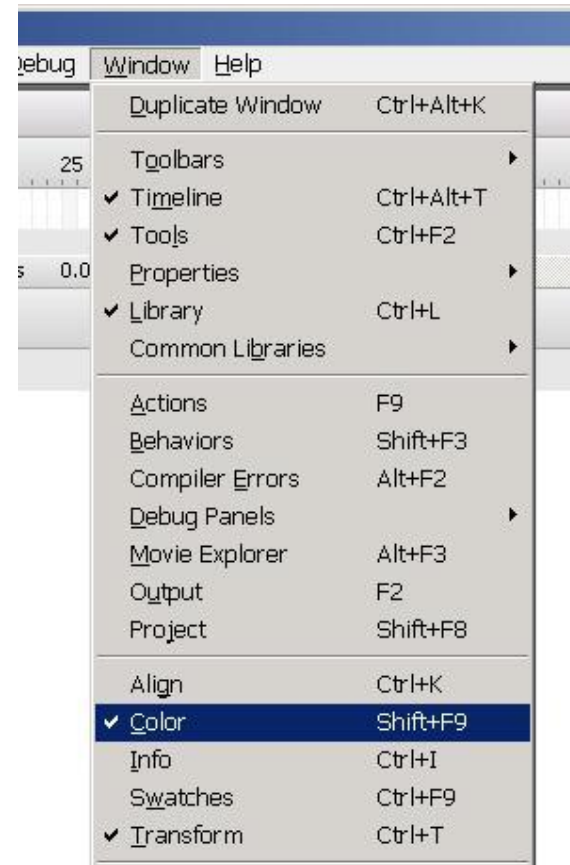
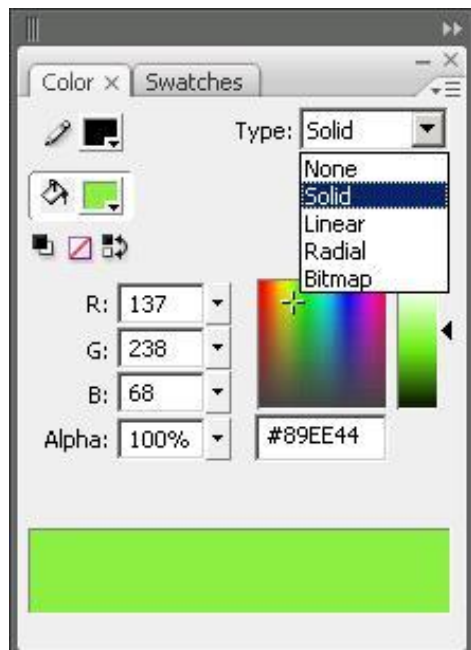
В библиотеке хранятся ресурсы проекта – изображения, кнопки, клипы, видео, звуки. Чтобы включить отображение библиотеки необходимо зайти в меню «Window» и нажать «Library» или горячими клавишами «Ctrl» - «L»



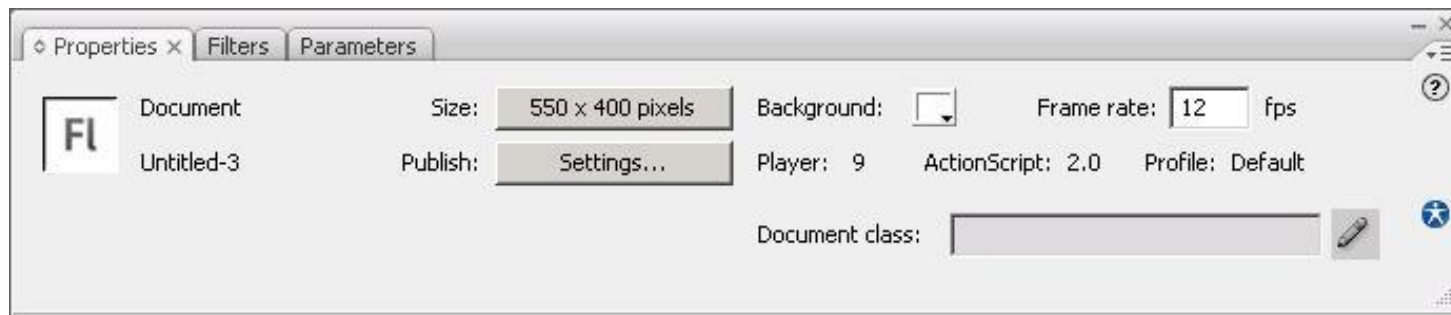
Палитра цветов

Панель цветов используется для быстрого изменения цветов, настройки типа заливки. Во вкладке «type» можно изменить тип заливки – сплошная, линейный градиент, радиальный градиент и заливка изображением.

Панель включается в меню - «Window» - «Color» или горячими клавишами «Shift» - «F9»

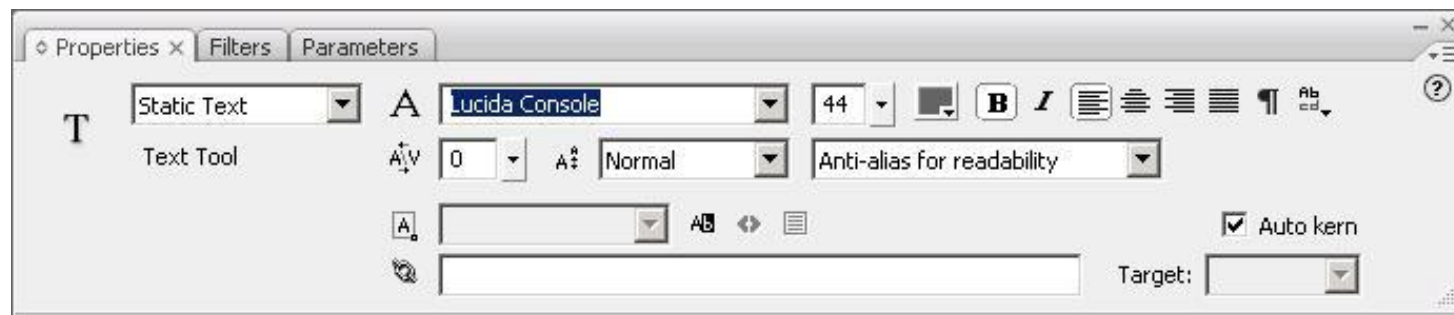


Панель свойств



В панели свойств можно изменять параметры объектов.

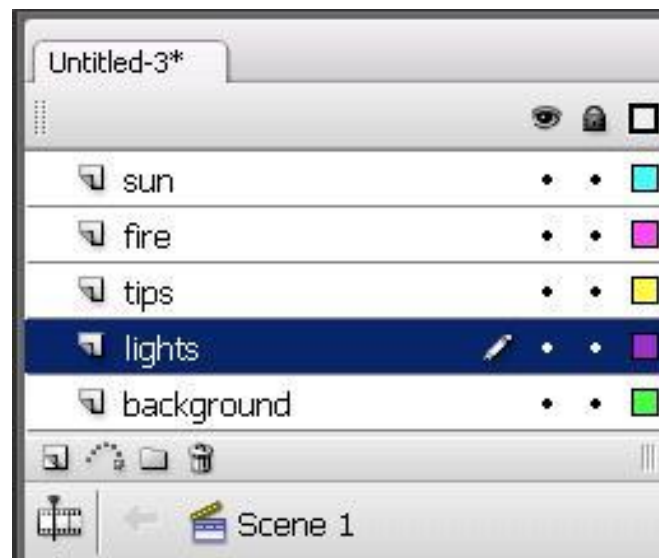
Панель свойств является динамической – набор параметров зависит от выбранного на рабочем столе объекта.



Слои

Работа со слоями в программе Flash не отличается от других графических редакторов.

Имеется возможность выборочного просмотра и блокирования содержимого слоя, а также подсвечивания слоя выбранным цветом. Возможно создание папки для нескольких слоев

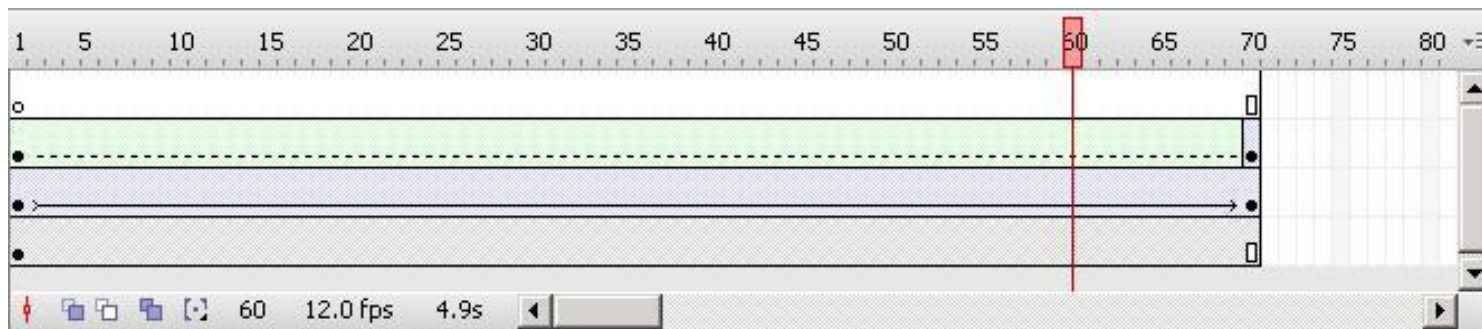


Редактор кадров

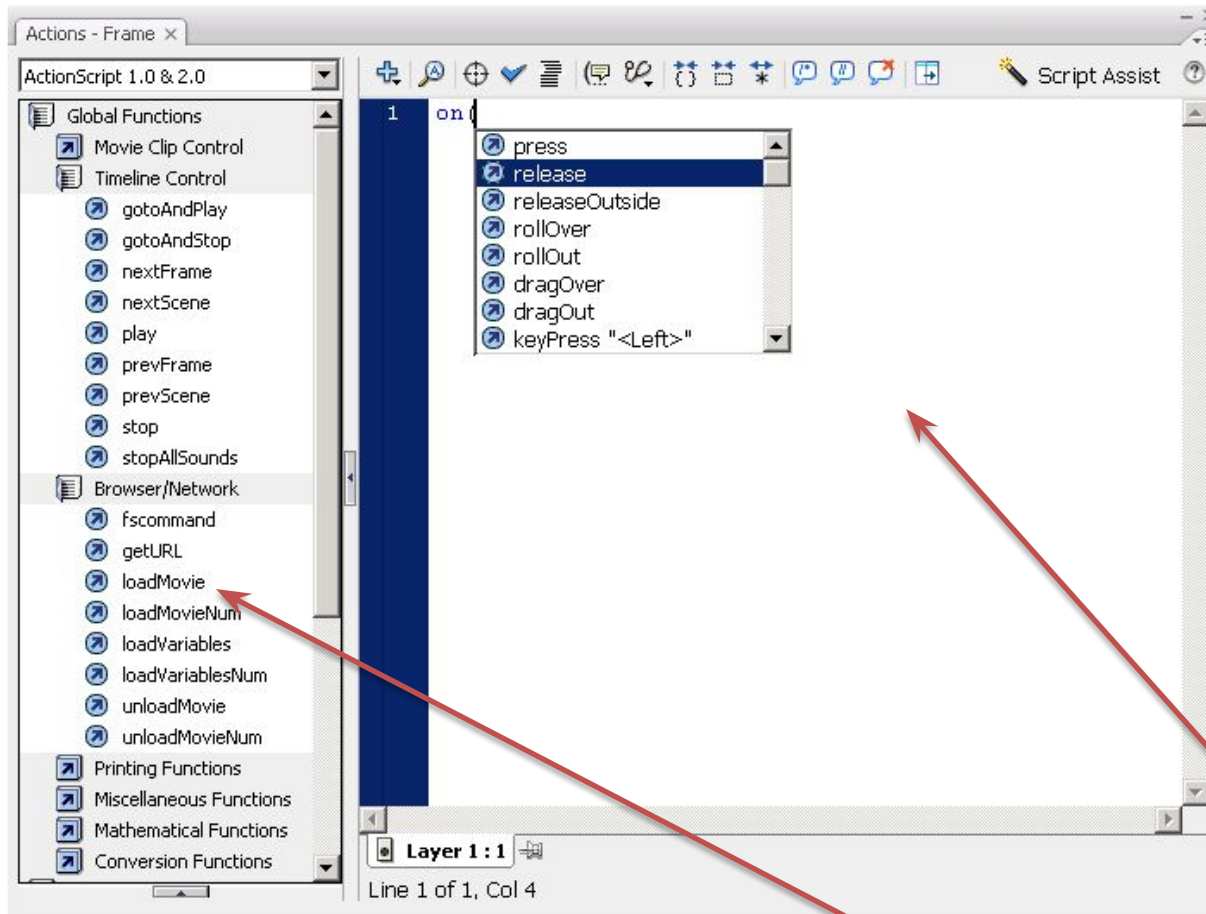
Для создания анимации используется временная шкала или редактор кадров.

На каждый слой можно делать самостоятельное количество кадров и различные типы анимации – покадровая анимация, анимация движения или анимация по пути.

Красная линия обозначает текущий кадр анимации



Панель действий (Action Script)



Редактор

Наборы стандартных
скриптов

FL

ADOBE® FLASH® CS3 PROFESSIONAL