



Project Harmony

ПРОГРАММА «ОБУЧЕНИЕ И ДОСТУП В ИНТЕРНЕТ»

**ИНТЕРНЕТ**

**ДЛЯ ЛЮДЕЙ**

**С ОГРАНИЧЕННЫМИ**

**ВОЗМОЖНОСТЯМИ ЗДОРОВЬЯ**



# Project Harmony

*Организация и специфика работы  
классов для людей с ограниченными  
возможностями здоровья*



# Сопровождение учебы



## Педагогическое:

Создание достоверной картины  
положения дел с учебой людей с  
ОВЗ





# Сопровождение учебы



## Методическое:

- **Обеспечение учебно-методическими материалами**
- **Использование аудио-, видео- и электронных носителей**
- **Обучающие мультимедийные программы**
- **Дистанционное обучение**





# Сопровождение учебы



## Психологическое:

- Психодиагностические процедуры на всех этапах психологической работы
- Корректировка объема общеобразовательных знаний
- Психопрофилактика и коррекция личностных искажений у инвалидов
- Профотбор и профориентация инвалидов





# Сопровождение учебы



## Медицинское:

- Проведение мониторинга состояния здоровья
- Реабилитация в процессе обучение
- Повышение психических ресурсов и адаптационных возможностей
- Гармонизация психического состояния
- Нормализация фонового состояния





# Сопровождение учебы



## **Социальное:**

**Содействие в решении бытовых, транспортных проблем, обеспечение необходимыми медикаментами**



# Сопровождение учебы



## Социологическое:

**Используемые методы:** опросы, анкетирование, наблюдения, беседы и т.д.



# Особенности работы на компьютере для некоторых категорий людей с ОВЗ

слепоглухие

слепые

глухие

слабовидящие

слабослышащие

Люди с нарушениями  
опорно-двигательной  
системы

| <b>специальные устройства</b>   | <b>программное обеспечение</b>   |
|---|--|
| <p data-bbox="233 358 587 468"><b>Брайлевский дисплей</b></p>                         | <p data-bbox="981 339 1850 515"><b>ПО, поддерживающее работу Брайлевского дисплея в операционной системе</b></p> |
| <p data-bbox="98 611 857 715"><b>Принтер для печати рельефно-точечным шрифтом</b></p> | <p data-bbox="981 596 1850 772"><b>ПО для обработки текста для печати рельефно-точечным шрифтом</b></p>          |
| <p data-bbox="112 915 799 968"><b>ПК PacMate      Type Lite</b></p>                   |  |

| <b>Специальные устройства</b>                       | <b>Программное обеспечение</b>  |
|---|---|
| <b>Брайлевский дисплей</b>                          | ПО, поддерживающее работу Брайлевского дисплея в операционной системе |
| <b>Звуковая карта, колонки, наушники</b>            | Программы речевого доступа (screen readers: JAWS, Virgo)              |
| <b>Сканер</b>                                       | Распознавание текста  |
| <b>Принтер для печати рельефно-точечным шрифтом</b> | ПО для обработки текста для печати рельефно-точечным шрифтом          |
| <b>Читающая машина</b>                              |   |
| <b>ПК PacMate      Type Lite</b>                    |   |

## специальные устройства

## программное обеспечение

ПО, сообщающее пользователю на экране о происходящих в системе или приложении событиях путём выдачи текстовых или графических сообщений

# слабовидящие

| специальные устройства            | программное обеспечение                                       |
|-----------------------------------|---|
| Звуковая карта, колонки, наушники | Программы речевого доступа (screen readers: JAWS, Virgo)      |
| Монитор                           | ПО для увеличения изображения на экране (Viso, экранная лупа) |
| Сканер                            | Распознавание текста  |
| Читающая машина                   |   |

Используются крупные шрифты в редакторах и вывод на печать крупным шрифтом

# слабослышащие

| специальные устройства            | программное обеспечение   |
|-----------------------------------|---|
|                                   | ПО, сообщающее пользователю на экране о происходящих в системе или приложении событиях путём выдачи текстовых или графических сообщений |
| Звуковая карта, колонки, наушники |   |

# Люди с нарушениями опорно-двигательного аппарата

| специальные устройства                     | программное обеспечение  |
|--|--|
| Специальные мыши<br>Специальные клавиатуры | Настройка клавиатуры для исключения случайного нажатия клавиш<br>Экранная клавиатура |

[вперед](#)

[назад](#)



## Брайлевский (Тактильный) дисплей

Отображает информацию 6- или 8- точечным шрифтом Брайля





## Принтер “Эверест”

Печать рельефно-точечным шрифтом  
(120 зн./с)



## Читающее устройство “Vera System”

- Клавиатура с тактильными метками
- Вывод информации на монитор
- Возможность сохранения документов

# Персональный многофункциональный компьютер

Freedom Scientific  
**PACmate**  
personal all-purpose computer

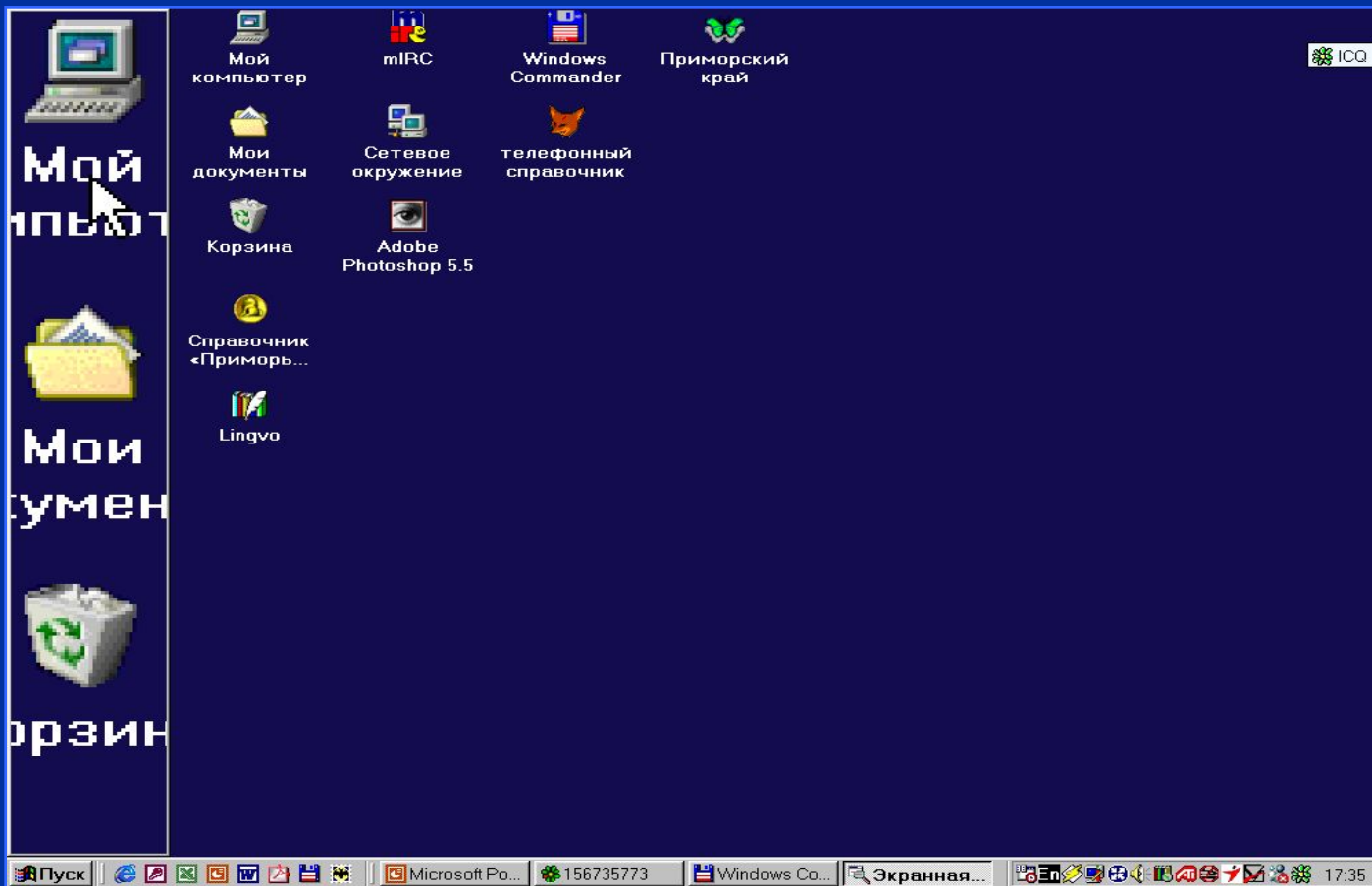


- Голосовое сопровождение
- Брайлевский монитор
- Совместим с Windows приложениями
- ПО JAWS для Windows
- Глобальная система навигации (GPS)
- Вес 1.5 кг.
- 18 часов работы без подзарядки

## Записная книжка “Type Lite”



- **Брайлевский монитор**
- **6-пальцевая клавиатура**
- **56К Модем**
- **Почтовый протокол POP3**
- **Орфографический контроль**
- **Часы, еженедельник, будильник**
- **Записная книжка, калькулятор**
- **Порт для подключения к ПК**



## Экранная лупа Windows98 с 3-х кратным увеличением



Международное сотрудничество  
Темпус-3  
Проект “Сотрудничество в сети”



**Помощь организациям и лицам  
занимающихся вопросами  
интеграции и доступности высшего  
образования для молодых людей с  
ОВЗ**

*Программа Европейского Союза*

*Веб-сайт “Путь к независимой жизни”*

*[www.wil.ru](http://www.wil.ru)*

# Internet Access and Training Program



**Internet for People with Other Abilities**

**in**

**5 cities of Russia!**

**[iatp.projectharmony.ru](http://iatp.projectharmony.ru)**