

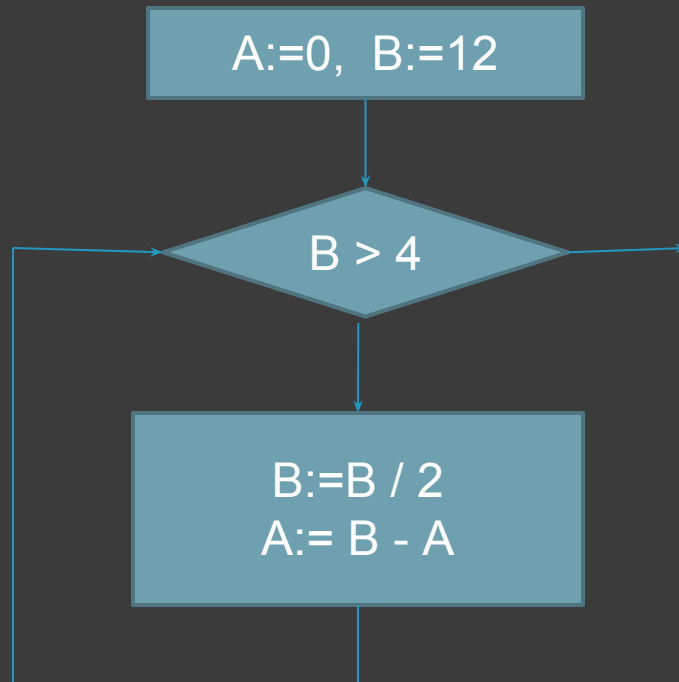
# ИСПОЛНЕНИЕ ФРАГМЕНТА АЛГОРИТМА, ПРЕДСТАВЛЕННОГО БЛОК- СХЕМОЙ

Подготовка к ГИА

Задания В11

# Задача:

Определите значение переменной  $A$  после выполнения фрагмента алгоритма, представленного блок-схемой:



**В ответе укажите одно число – значение переменной  $A$ .**

# Решение:

Составим трассировочную таблицу:

№	Оператор или условие (логическое выражение)	Вычисление выражения	A	B
1	Ввод A, B		0	12
2	$B > 4$	$(12 > 4) = \text{да}$		
3	$B := B / 2$	$12 / 2 = 6$		6
4	$A := B - A$	$6 - 0 = 6$	6	
5	$B > 4$	$(12 > 4) = \text{да}$		
6	$B := B / 2$	$6 / 2 = 3$		3
7	$A := B - A$	$3 - 6 = -3$	-3	
8	$B > 4$	$(3 > 4) = \text{нет}$		



# Решите самостоятельно:

2.

Дан фрагмент блок-схемы алгоритма (см. рис. 3).

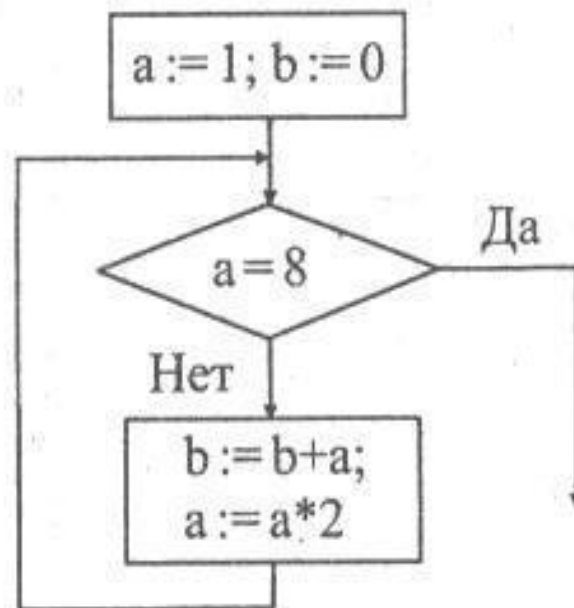


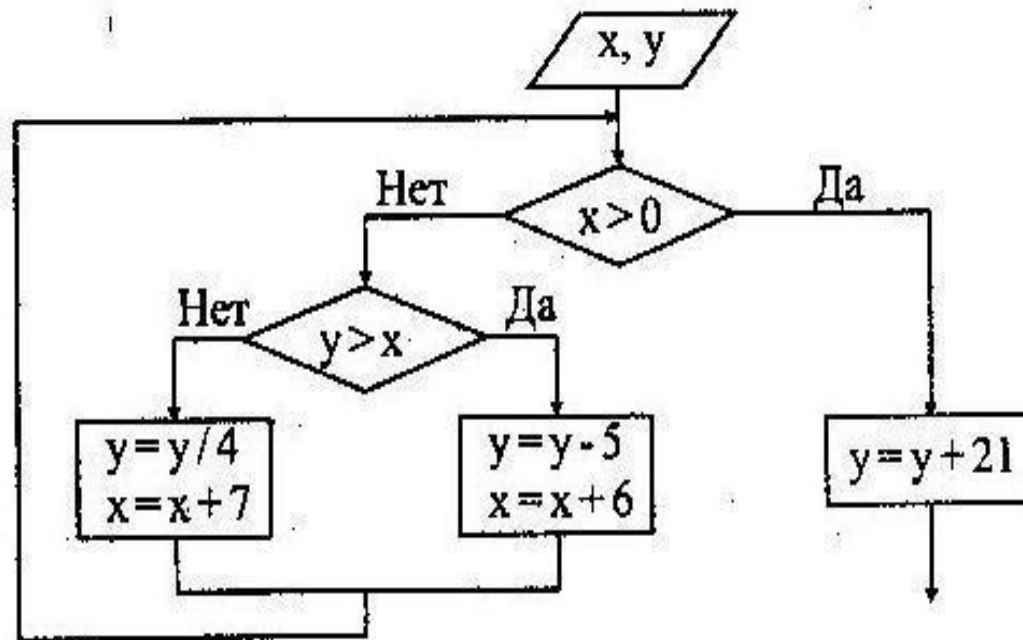
Рис. 3.

Чему равно значение  $b$  после завершения цикла?

# Решите самостоятельно:

3.

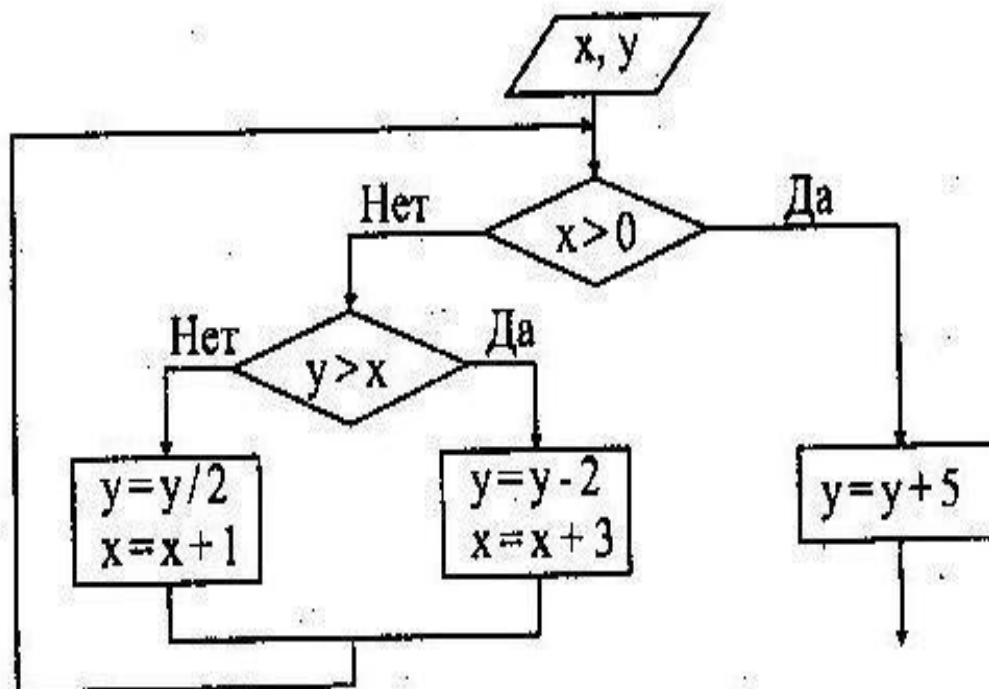
Дан фрагмент блок-схемы алгоритма. Какое значение примет переменная  $y$  после выполнения алгоритма, если входные значения  $x = -3$ ,  $y = -1$ :



# Решите самостоятельно:

4.

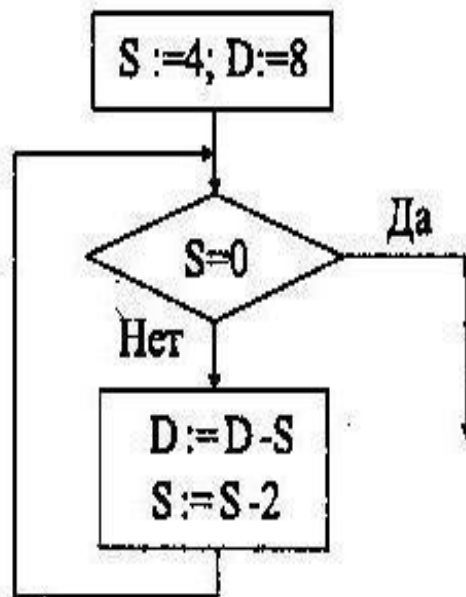
Дан фрагмент блок-схемы алгоритма. Какое значение примет переменная  $y$  после выполнения алгоритма, если входные значения  $x = -3$ ,  $y = -2$ ?



# Решите самостоятельно:

5.

Определите значение переменной  $D$  после выполнения фрагмента алгоритма, записанного в виде блок-схемы:

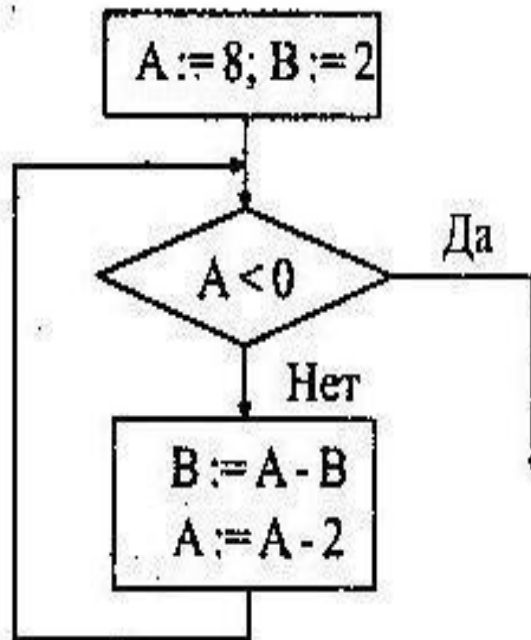




# Решите самостоятельно:

6.

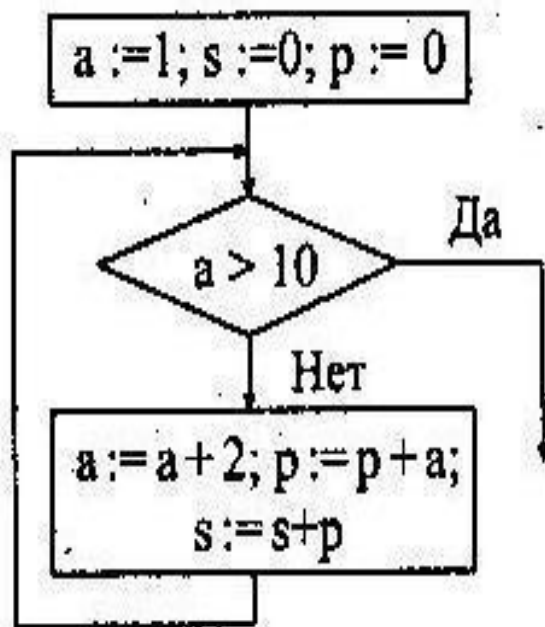
Определите значение переменной В после выполнения фрагмента алгоритма, записанного в виде блок-схемы:



# Решите самостоятельно:

7.

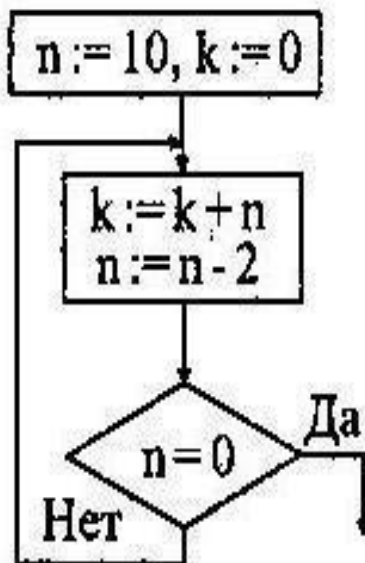
Определите значение переменной  $s$  после выполнения фрагмента алгоритма, записанного в виде блок-схемы:



# Решите самостоятельно:

8.

Определите значение переменной  $k$  после выполнения фрагмента алгоритма, записанного в виде блок-схемы:



# Решите самостоятельно:

9.

Определите значение переменной  $m$  после выполнения алгоритма, записанного в виде блок-схемы (см. рис. 4).

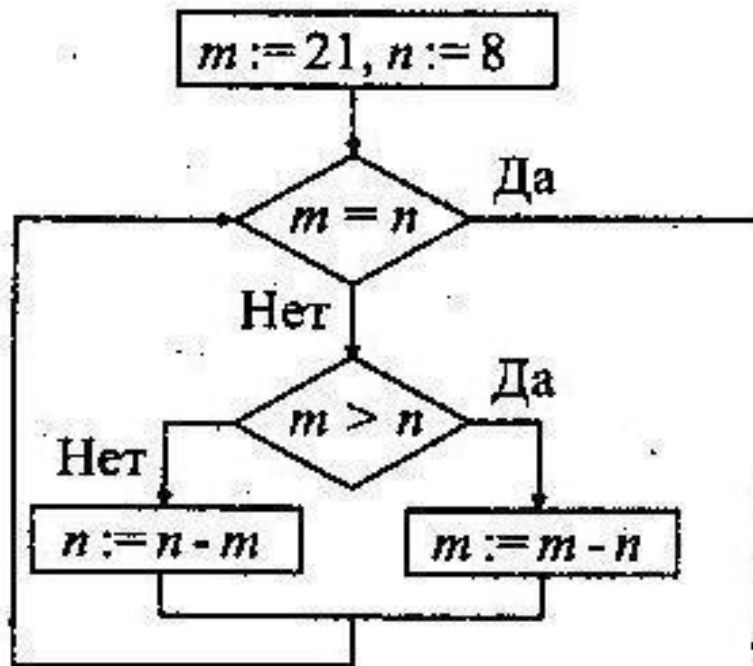


Рис. 44.

# Решите самостоятельно:

10.

. Определите значение переменной  $m$  после выполнения фрагмента алгоритма, записанного в виде блок-схемы (см. рис. 52).

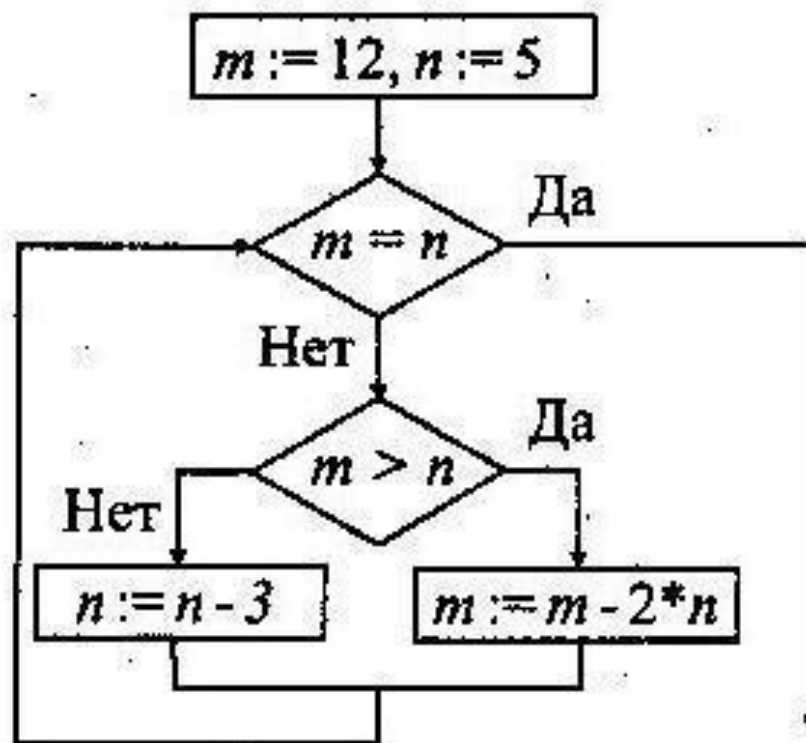


Рис. 52.

