

# Научно-исследовательский проект



Тема: Использование возможностей программы Microsoft Word.

**Выполнила:**  
**ученица 10 «А» класса**  
**СОШ № 1 с. Канглы**  
**Маликова Альбина**  
**Руководитель:**  
**Муллавалиева Р.Х.**

# Содержание проекта:

## **I Аннотация проекта**

**Обоснования причины выбора ранней программы для исследования**

## **II. Основная часть**

**2.1 назначение программы Microsoft Word**

**2.2 Структура окна программы**

**2.3 Настройка параметров страницы:  
поля, ориентация, размер.**

**2.3 Форматирование шрифта:**

**а) Начертание, эффекты**

**б) Интервал**

**в) Анимационные эффекты**

**2.4 Форматирование абзаца, страницы  
граница и заливка**

**2.5 Вставка таблицы**

**2.6 Использование шаблонов**

**а) оформление письма**

**б) календари**

**2.7 Возможность векторного редактора, встроенного в Microsoft Word**

**- Объемный Microsoft Word**

**- Добавление объема, тени, цвета,**

**- Вставка картинок, рисунков из файла**

**- Рисование авто фигур,**

## **III. Заключение**

**Приложения**

**Разработанные проекты: рисунки, детские книжки, меню, рекламные буклеты и др.**

# АНОТОЦИЯ

**Тема проекта: Использование возможностей программы Microsoft Word. В проекте рассказывается о возможностях программы Microsoft Word. Microsoft Word -это профессиональный текстовый процессор, имеющий огромное количество функций.**

# ЦЕЛИ

- 1) **Познакомить учащихся со стандартной программой WordPad.**
- 2) **Научить пользоваться стандартной программой WordPad.**

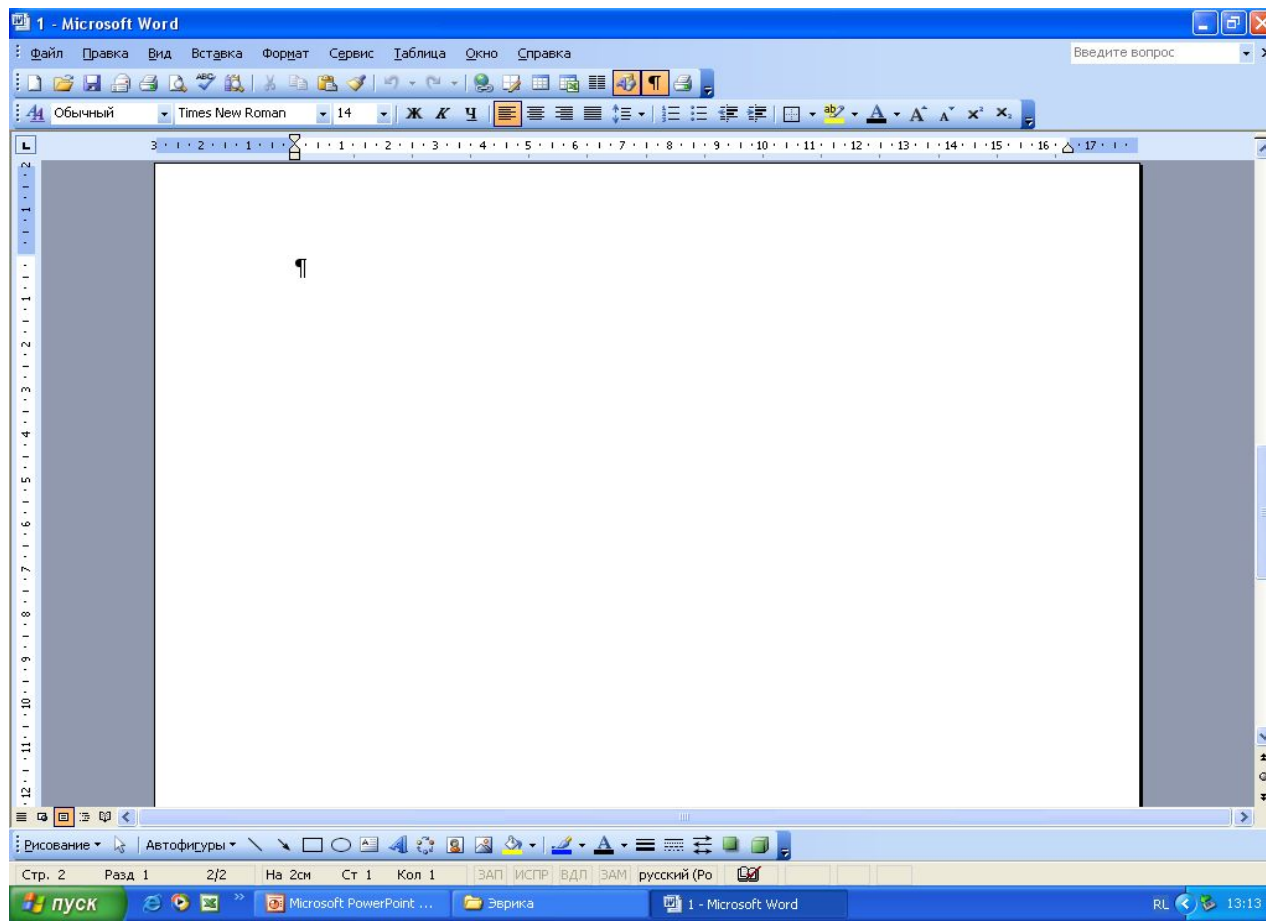
## 2.1 Назначение программы Microsoft Word

**Стандартная программа WordPad, знакомая нам по операционной системе Windows 9x , на деле является очень упрощенной версией текстового редактора Word. Эта программа выпускается компанией Microsoft и за многие годы прошла долгий путь развития. Сегодня Microsoft Word -это профессиональный текстовый процессор, имеющий огромное количество функций.**

**С помощью Microsoft Word можно не только набирать текстовые документы, но и вставлять таблицы разного уровня сложности, строить графики, выполнять простейшие вычисления. А как удобно использовать Microsoft Word для оформления рекламных буклетов, создания рисунков для детских книг, оформлять меню, календари, строить кроссворды, схемы и организационные диаграммы.**

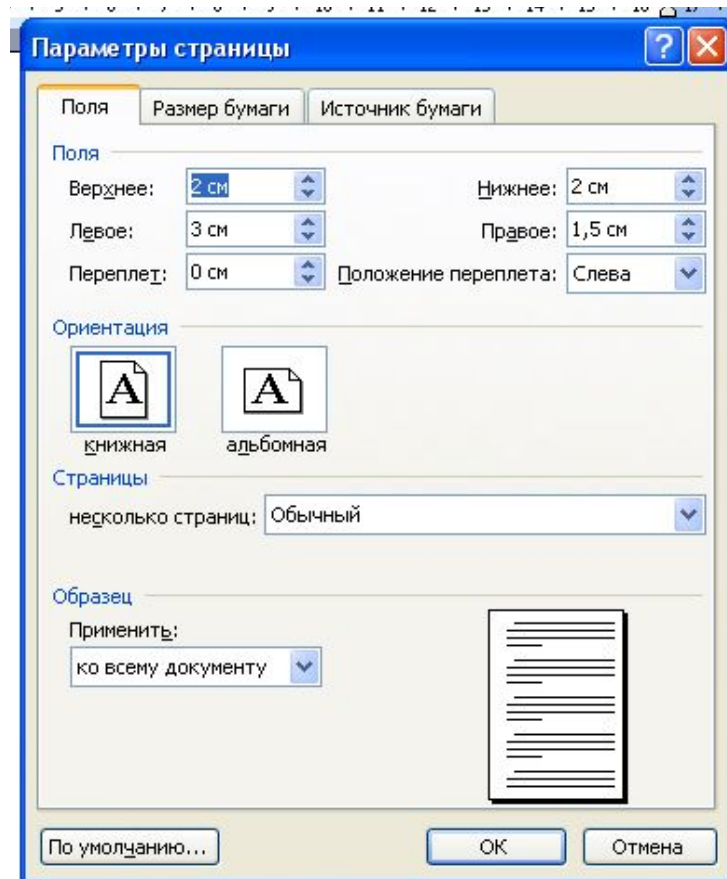
# Структура окна программы Microsoft Word

Структура окна Word9x типична для приложений Windows. В нее входят элементы, необходимые для редактирования и форматирования текстов. В верхней части окна располагается панель команд, к которым относятся строка меню и панели инструментов. После установки программы в ней по умолчанию присутствуют две панели инструментов - Стандартная и Форматирование. Если в ходе работы возникает необходимость в других панелях инструментов, их тоже можно открыть и расположить вдоль любой границы окна и отдельно.



## Настройка параметров страницы: поля, ориентация, размер.

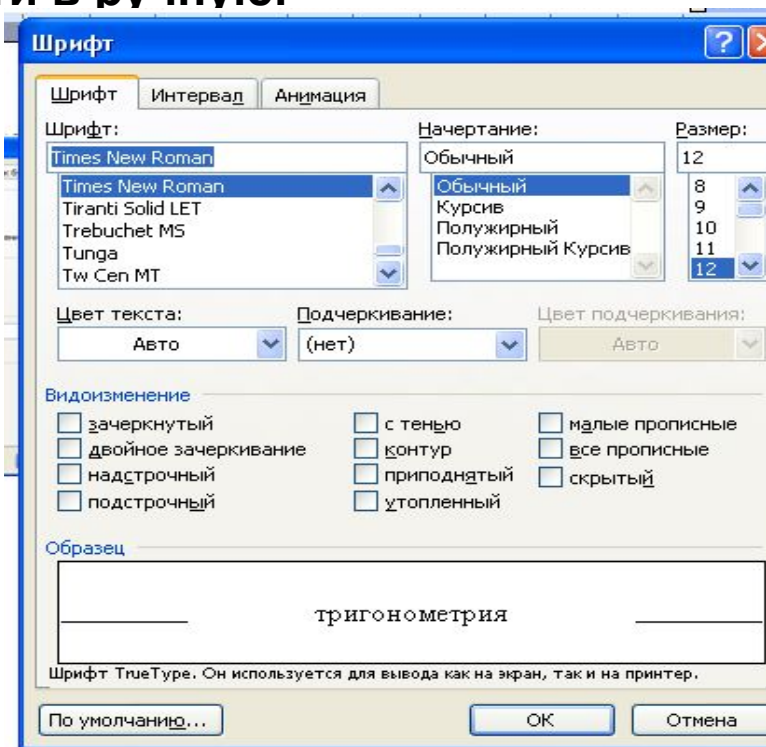
- Основную часть окна занимает рабочая область, содержащая окно редактируемого документа. Если окно документа развернуто на всю рабочую область, то оно совпадает с окном программы. Поэтому в окне присутствуют два набора кнопок управления размером. Верхние кнопки относятся к программе, а нижние- к документу, и путать их не надо.



# Форматирование шрифта:

## Начертание, эффекты:

- раскрывающийся список *шрифт* позволят выбрать вид используемого шрифта. Содержание этого списка зависит от того, какие именно шрифты установлены на компьютере.
- Раскрывающийся список *размер шрифта* позволяет задать размер символов. Значения размера можно выбрать из списка или ввести в ручную.





## Форматирование шрифта:

- Научный проект    Научный проект

# Научный проект

- Кнопки полужирный , курсив и подчеркнутый задают начертание символов. Эти кнопки можно включать одновременно , чтобы обеспечить сочетание данных эффектов.
- Научный проект    *Научный проект*    Научный проект
- *Научный проект*
- Научный проект
- Научный проект
-

# Анимационные эффекты

Последняя кнопка панели форматирования , маркеры ,используется для создания маркированного списка. В таком списке каждый абзац начинается со специального маркера- черного кружка.

- Снова в школу...
- Иду в школу...
- В школе...
- • Снова в школу...
- • Иду в школу...
- • В школе...

# Форматирование абзаца, страницы: граница и заливка.

Текст надписи можно форматировать обычными средствами программы Word.

По умолчанию надпись заключается в прямоугольную рамку. Если же нужно наложить надпись на фигуру другого вида, эту рамку следует удалить. Для этого надо щелкнуть на надписи правой кнопкой мыши и выбрать в контекстном меню пункт формат надписи. В открывшемся диалоговом окне следует раскрыть палитру цвет в группе линии и выбрать вариант. Так на рисунке оформлены надпись, вписанная в овал.



# СОЛЬ

ВСЕ ВИДЫ

Доставка  
Вагонами, автотранспортом  
со складов в КРАСНОДАРЕ  
и ст. КУЩЕВСКАЯ

Цена в руб.	В пачках	В меш.	Навал.	В МКР
КРАСНОДАР КУЩЕВСКАЯ ВАГОНАМИ (без ж/д тарифа)	От 2300	От 1250	От 900	-
	От 2280	От 1220	-	-
	От 1850	От 850	от 450	от 600

**Сахар** в пачках,  
**Мин. вода, спички,**

**АСФО** соль для  
**мешках СОДА**  
**макаронны**

**ОЧИСТКИ ВОДЫ В  
ТАБЛЕТКАХ**



# Современное письмо (шаблон)

.....

Ул. Отдельных кв.  
234

WordPad

**21 января 2006 г.**

**Ул. Коммунаров кв.1**

**Уважаемые господа,**

**Просьба вас явиться 28.01.06 в  
здание департамента науки и  
образования для проведения  
важной беседы.**



**Сидорова Ольга Григорьевна.  
Зам. Директора.**

*Если в школу ты пошел, то .....  
науку ты нашел!*

# КАЛЕНДАРЬ (шаблон)

ВСКР ПОН ВТ СР ЧЕТВ ПТН СУБ						
	<b>1</b>	<b>2</b>	<b>3</b>	<b>4</b>	<b>5</b>	<b>6</b>
<b>7</b>	<b>8</b>	<b>9</b>	<b>10</b>	<b>11</b>	<b>12</b>	<b>13</b>
<b>14</b>	<b>15</b>	<b>16</b>	<b>17</b>	<b>18</b>	<b>19</b>	<b>20</b>
<b>21</b>	<b>22</b>	<b>23</b>	<b>24</b>	<b>25</b>	<b>26</b>	<b>27</b>

# Возможность вставки объекта Word Art, встроенного в Microsoft Word.

1. На панели инструментов Рисование нажмите кнопку Добавить объект WordArt .
2. Выберите нужный тип объекта WordArt, а затем нажмите кнопку ОК.
3. Введите текст, который следует отформатировать, в диалоговое окно Изменение текста WordArt, выберите нужные параметры, а затем нажмите кнопку ОК.
4. Для изменения оформления текста используйте кнопки панелей инструментов WordArt и Рисование. Панель инструментов WordArt появляется при выделении объекта WordArt.

Текст надписи

Текст надписи

Текст надписи

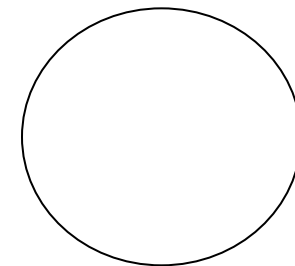
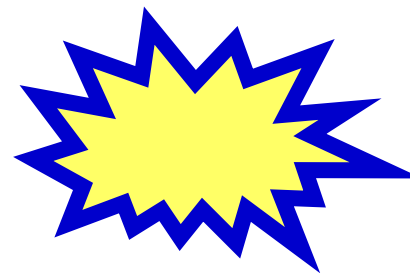
Текст надписи

Текст надписи

Текст надписи

## Добавление тени к графическому объекту

1. Выделите графический объект, к которому необходимо добавить тень.
  2. На панели инструментов Рисование нажмите кнопку Тень, а затем выберите нужный вид тени.
- Совет. Для изменения цвета или направления тени нажмите кнопку Тень, выберите команду Настройка тени, а затем выберите нужные настройки на панели инструментов Настройка тени.





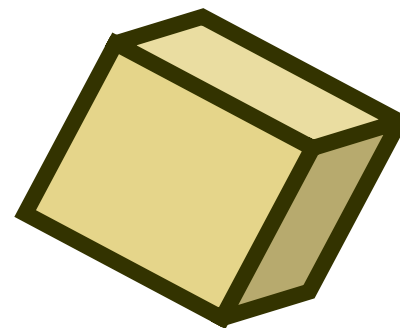
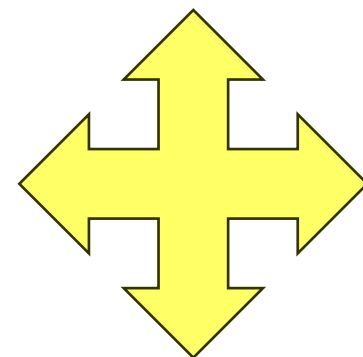
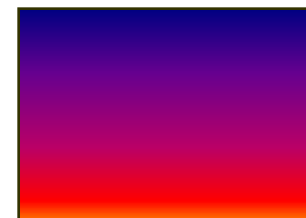
# Вставка картинок, рисунков из файла

1. В меню Вставка выберите команду Рисунок, а затем — команду Из файла.
2. Найдите рисунок, который следует вставить.
3. Дважды щелкните рисунок, который следует вставить.



# Добавление автофигур

- ❖ Нажмите кнопку Авто фигуры на панели инструментов Рисование, укажите категорию, а затем выберите нужную фигуру.
- ❖ Для вставки фигуры стандартного размера щелкните документ.
- ❖ Для изменения размеров фигуры используйте перетаскивание. Для сохранения пропорций фигуры во время перетаскивания удерживайте нажатой клавишу SHIFT.
- ❖ Чтобы нарисовать круг или квадрат, нажмите кнопку Овал или Прямоугольник на панели инструментов Рисование, а затем щелкните документ.
- ❖ Для изменения границ, угла поворота, цвета, тени или объема автофигуры выделите объект, а затем используйте кнопки на панели инструментов Рисование.





# Песенка жука

Жу-жу-жу, я на ветке сижу,  
Букву **Ж** все твержу.  
Зная твердо букву эту,  
Я жужжу весной и летом.

Я жук, я жук,

Я тут живу, жужжу, жужжу,

Гляжу, лежу, всю жизнь жужжу:

Ж-ж-ж-ж.

Жук летает над лужком,

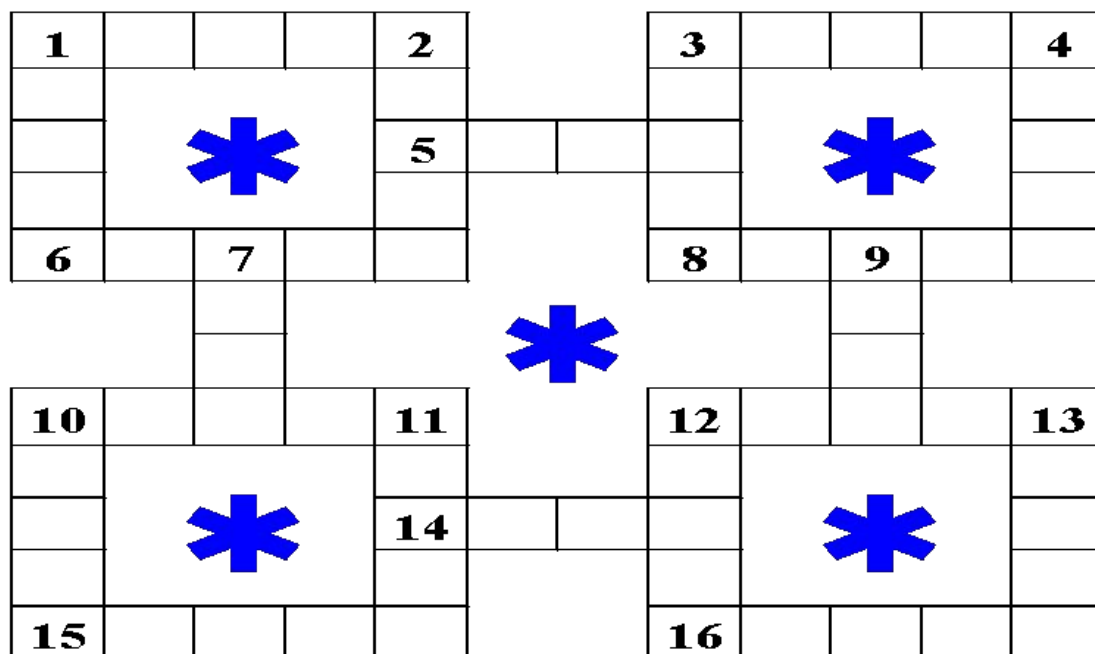
Он устал ходить пешком.

(Г. Виеру)

# Ж

**ДЕТСКИЕ КНИЖКИ**

Решите головоломку: Нужно в словах по горизонтали и вертикали заменить всего одну букву, чтобы получилось новое слово. Его-то и вписывают в сетку кроссворда. Например, у вас есть слово САТИР. Заменяв букву Р на Н, получаем САТИН. Это новое слово и вписывается в головоломку.

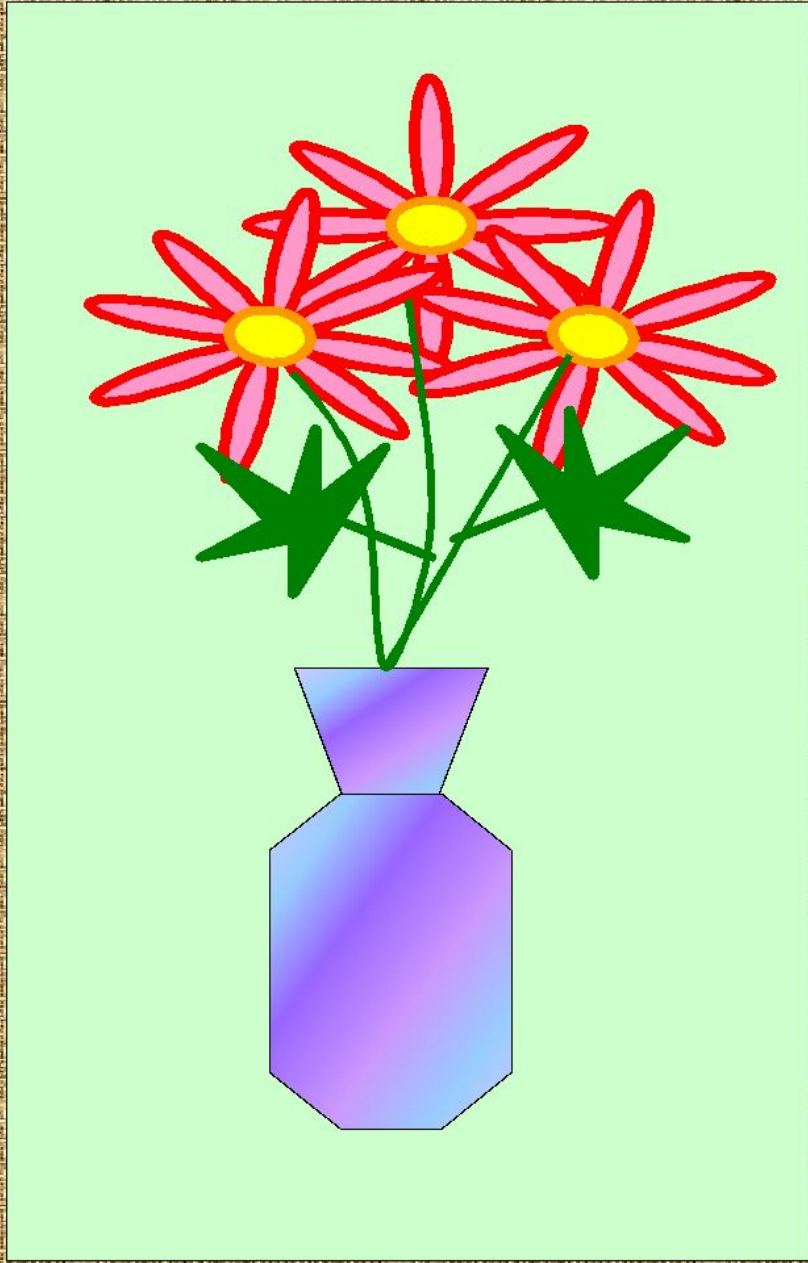


**ПО ГОРИЗОНТАЛИ:**

- 1. САТИР
- 3. ДОЗОР
- 5. СТОИ
- 6. КУРСК
- 8. РОКОТ
- 10. ПОТОК
- 12. ТОЧКА
- 14. ЛИТР
- 15. КАБАН
- 16. КОРКА

**ПО ВЕРТИКАЛИ**

- 1. СУРИК
- 2. НОСОВ
- 3. РОКЕР
- 4. ХОБОТ
- 7. ПОСТ
- 9. ПЛАН
- 10. ЛЕСОК
- 11. РОТОК
- 12. БАРИН
- 16. БАБАКА





**Оригинал из коллекции**



**Измененный рисунок: добавлена тень, изменены цвета**



**МОУ СОШ №1**



**с. Канглы**