

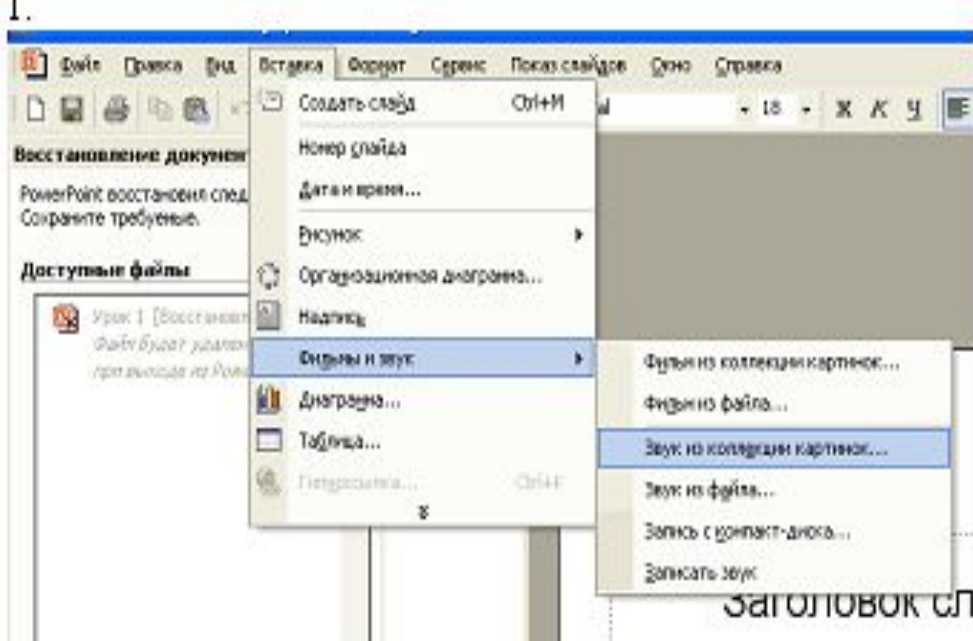
Практическая работа «Использование звука и анимации»

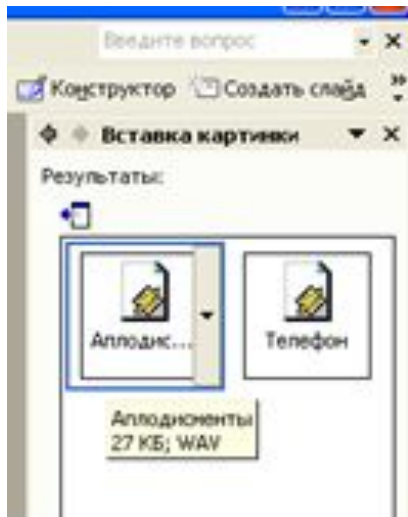
Подключение звука.

1.Откройте созданную Вами презентацию

2.На 1 странице – заголовке выберите в меню: Вставка ->Фильмы и звук ->

Звук из коллекции картинок





Выберите звуковой файл «Аплодисменты» и щелкните по пиктограмме левой клавишей мыши

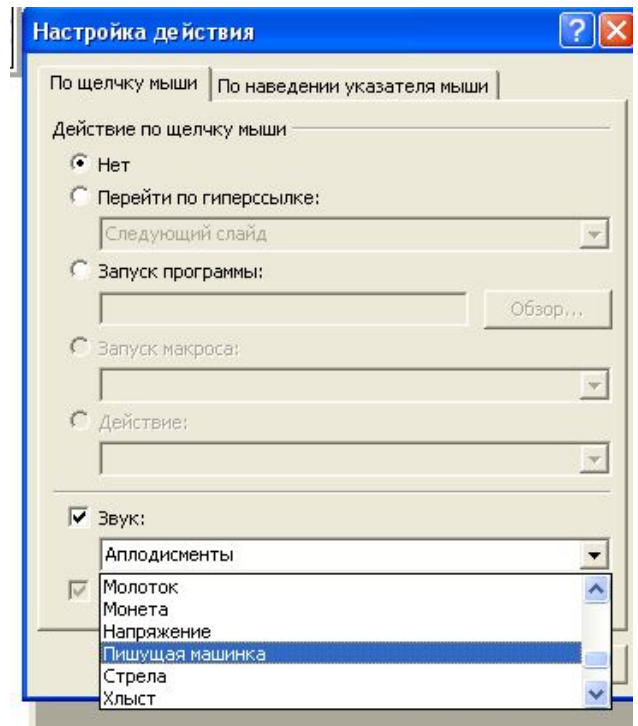
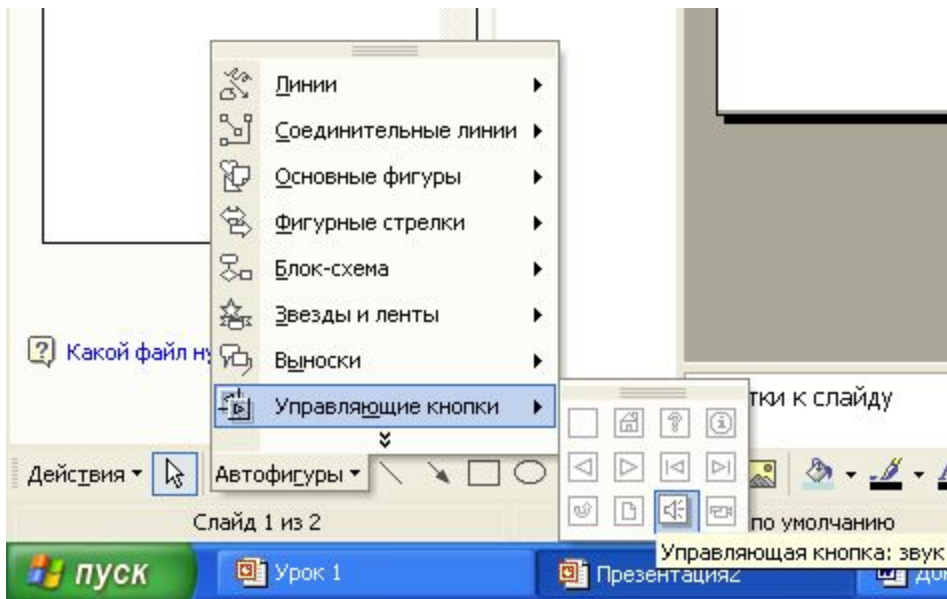
1. На вопрос помощника ответьте «Да».

2. На втором листе сделаем так, чтобы звук включался и отключался по желанию пользователя. Для этого необходимо подключить управляющие кнопки.

Нажмите внизу экрана:

Автофигуры -> Управляющие

кнопки -> Звук



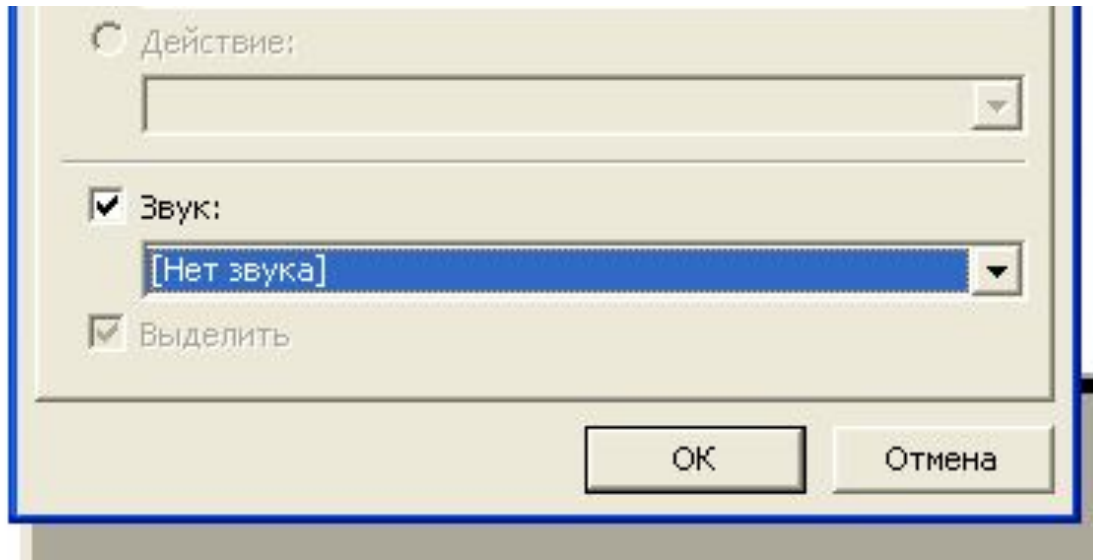
Укажите на листе презентации место для кнопки и, удерживая левую клавишу мыши, установите размер кнопки на слайде.

В появившемся окне выберите подключаемый звук: Пишущая машинка.

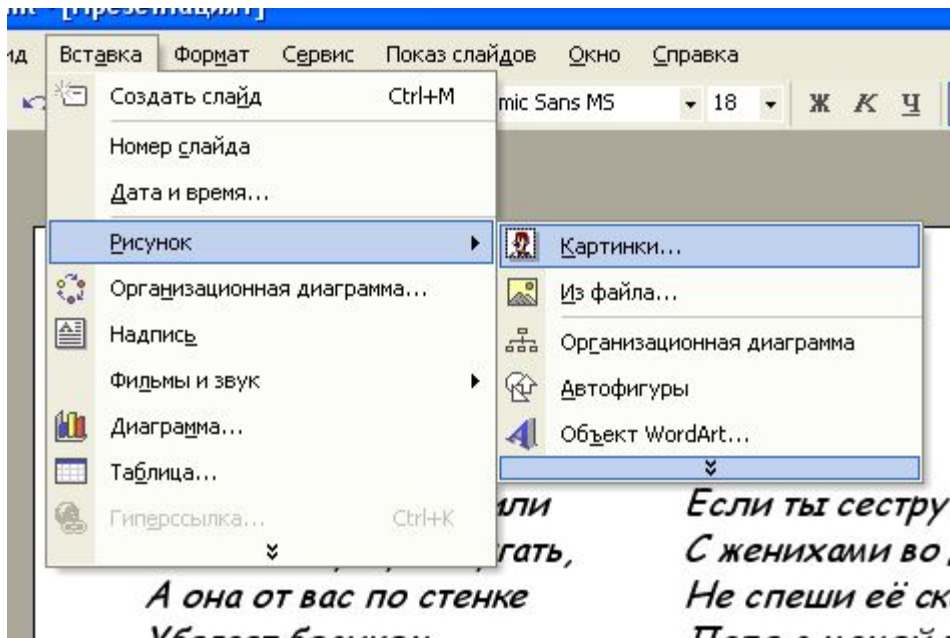
Если хотите вставить свой звук, выберите: другой...

И найдите мелодию на компьютере.

P.S. Чтобы музыка, не входящая в список стандартных звуков, работала на любом компьютере поместите ее в одну папку с вашей презентацией и укажите путь к этой папке.



- Аналогично повторим действие
Автофигуры -> Управляющие кнопки ->
Настраиваемая
В появившемся окне выберите звук:
[нет звука]
1. Запустите презентацию (F5) проверьте
выполняемость действий управляющих кнопок.

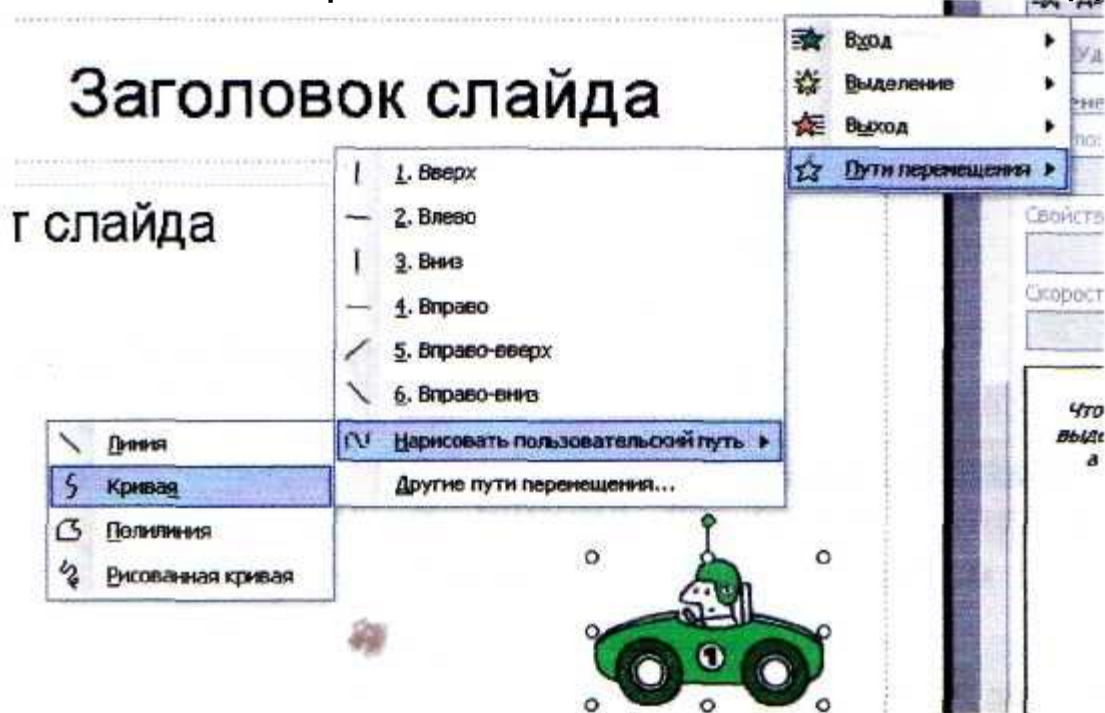


Анимация

1. Создадим на 3 слайде движущееся изображение. Для этого войдите: Вставка -> Рисунок -> Картинки
2. Выберите картинку
3. Заставим нашу картинку двигаться. Для этого выделите картинку на экране и, нажав на указатель рядом с надписью «Дизайн слайда», перейдите в «Пути перемещения»



1. Если не нашли подходящее для Вас движение, то путь перемещения можно создать свой. Для этого выберите пункт:



Начиная от выбранного рисунка, изобразите траекторию движения

1. Нажмите «Просмотр»
2. Таким же образом можно вставить анимированные картинки

- Осталось настроить параметры анимации. Для этого на правой панели экрана найдите образовавшуюся запись об анимационном движении и щелкните по ней *правой* клавишей мышки.
- Задайте свои параметры

